

岐阜県感染症発生動向調査集計表

■ 全数把握対象疾患 累積報告数 (2014年01週～35週)

1類感染症の報告はありません

2類感染症

| | |
|----|-----|
| 結核 | 293 |
|----|-----|

3類感染症

| | |
|-------------|----|
| 細菌性赤痢 | 1 |
| 腸管出血性大腸菌感染症 | 28 |

4類感染症

| | |
|---------|----|
| E型肝炎 | 3 |
| A型肝炎 | 1 |
| チクングニア熱 | 1 |
| つつが虫病 | 1 |
| デング熱 | 3 |
| マラリア | 1 |
| レジオネラ症 | 14 |

5類感染症

| | |
|-----------------|----|
| アメーバ赤痢 | 11 |
| 急性脳炎 | 1 |
| 劇症型溶血性レンサ球菌感染症 | 3 |
| 後天性免疫不全症候群 | 13 |
| ジアルジア症 | 1 |
| 侵襲性インフルエンザ菌感染症 | 4 |
| 侵襲性肺炎球菌感染症 | 16 |
| 梅毒 | 7 |
| 破傷風 | 1 |
| バンコマイシン耐性腸球菌感染症 | 1 |
| 風しん | 1 |
| 麻しん | 2 |

■ 定点把握対象疾患(週報告対象疾患) 保健所別報告数

2014年35週(08月25日～08月31日)

| | 疾患名 | 34週 | 35週 | 保健所 | | | | | | | | |
|--------------------|---------------|------|------|------|------|------|------|------|------|------|------|------|
| | | | | 岐阜市 | 岐阜 | 西濃 | 関 | 中濃 | 東濃 | 恵那 | 飛騨 | |
| インフルエンザ が定点 | インフルエンザ | 3 | 1 | 1 | - | - | - | - | - | - | - | - |
| | | 0.03 | 0.01 | 0.07 | - | - | - | - | - | - | - | - |
| 小児科 定点 | RSウイルス感染症 | 6 | 8 | 7 | - | - | - | - | - | - | - | 1 |
| | | 0.11 | 0.15 | 0.78 | - | - | - | - | - | - | - | 0.17 |
| | 咽頭結膜熱 | 39 | 33 | 3 | 9 | 13 | 1 | - | - | - | 7 | - |
| | | 0.74 | 0.62 | 0.33 | 0.90 | 1.44 | 0.20 | - | - | - | 1.75 | - |
| | A群溶血性レンサ球菌咽頭炎 | 27 | 39 | 5 | 11 | 8 | 13 | - | 1 | - | - | 1 |
| | | 0.51 | 0.74 | 0.56 | 1.10 | 0.89 | 2.60 | - | 0.20 | - | - | 0.17 |
| | 感染性胃腸炎 | 132 | 115 | 24 | 29 | 15 | 31 | 2 | 6 | 7 | 7 | 1 |
| | | 2.49 | 2.17 | 2.67 | 2.90 | 1.67 | 6.20 | 0.40 | 1.20 | 1.75 | 0.17 | 0.17 |
| | 水痘 | 31 | 17 | 4 | 7 | 2 | 2 | 2 | - | - | - | - |
| | | 0.58 | 0.32 | 0.44 | 0.70 | 0.22 | 0.40 | 0.40 | - | - | - | - |
| 手足口病 | 82 | 63 | 9 | 19 | 10 | 6 | 4 | 7 | 2 | 2 | 6 | |
| | 1.55 | 1.19 | 1.00 | 1.90 | 1.11 | 1.20 | 0.80 | 1.40 | 0.50 | 1.00 | 1.00 | |
| 伝染性紅斑 | - | 4 | - | - | 1 | 2 | - | 1 | - | - | - | |
| | - | 0.08 | - | - | 0.11 | 0.40 | - | 0.20 | - | - | - | |
| 突発性発しん | 27 | 28 | 9 | 8 | 4 | 1 | 3 | 2 | 1 | - | - | |
| | 0.51 | 0.53 | 1.00 | 0.80 | 0.44 | 0.20 | 0.60 | 0.40 | 0.25 | - | - | |
| 百日咳 | - | - | - | - | - | - | - | - | - | - | - | |
| | - | - | - | - | - | - | - | - | - | - | - | |
| ヘルパンギーナ | 55 | 67 | 6 | 17 | 4 | 18 | 6 | 4 | 10 | 2 | 2 | |
| | 1.04 | 1.26 | 0.67 | 1.70 | 0.44 | 3.60 | 1.20 | 0.80 | 2.50 | 0.33 | 0.33 | |
| 流行性耳下腺炎 | 17 | 4 | - | 2 | - | - | - | 1 | - | - | 1 | |
| | 0.32 | 0.08 | - | 0.20 | - | - | - | 0.20 | - | - | 0.17 | |
| 眼科 定点 | 急性出血性結膜炎 | - | - | - | - | - | - | - | - | - | - | - |
| | | - | - | - | - | - | - | - | - | - | - | - |
| | 2 | 4 | - | - | 2 | - | 2 | - | - | - | - | |
| | 0.18 | 0.36 | - | - | 0.67 | - | 2.00 | - | - | - | - | |
| 基幹 定点 | 細菌性髄膜炎 | - | - | - | - | - | - | - | - | - | - | - |
| | | - | - | - | - | - | - | - | - | - | - | - |
| | 無菌性髄膜炎 | 1 | - | - | - | - | - | - | - | - | - | - |
| | | 0.20 | - | - | - | - | - | - | - | - | - | - |
| | マイコプラズマ肺炎 | - | 1 | - | - | - | - | - | - | - | - | 1 |
| | - | 0.20 | - | - | - | - | - | - | - | - | 1.00 | |
| クラミジア肺炎 | - | - | - | - | - | - | - | - | - | - | - | |
| | - | - | - | - | - | - | - | - | - | - | - | |
| 感染性胃腸炎 (ロタウイルス) | - | - | - | - | - | - | - | - | - | - | - | |
| | - | - | - | - | - | - | - | - | - | - | - | |

※ 上段:報告数、下段:定点当り報告数

※ 定点数 インフルエンザ:87、小児科:53、眼科:11、基幹:5

■ 定点把握対象疾患(週報告対象疾患) 年齢階級別報告数

2014年35週(08月25日～08月31日)

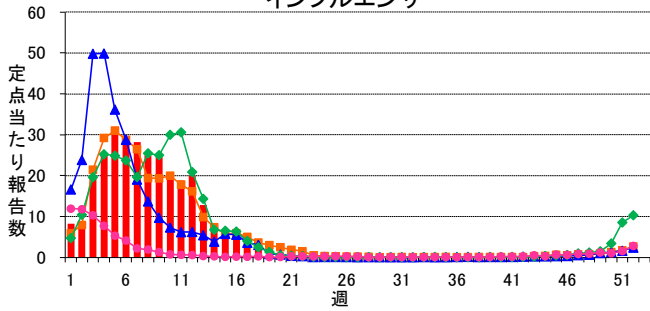
| インフルエンザ定点 | 総数 | ～5ヶ月 | ～11ヶ月 | 1歳 | 2 | 3 | 4 | 5 | 6 | 7 | 8 | 9 | 10～14 | 15～19 | 20～29 | 30～39 | 40～49 | 50～59 | 60～69 | 70～79 | 80歳～ |
|----------------|-------------|-----------|-----------|------------|------------|------------|------------|-----------|-----------|-----------|-----------|-----------|------------|-----------|-----------|-------|-----------|-----------|-------|-------|------|
| インフルエンザ | 1 0.01 | - | - | - | - | - | - | - | - | - | - | - | - | - | - | - | - | 1 0.01 | - | - | - |
| 小児科定点 | 総数 | ～5ヶ月 | ～11ヶ月 | 1歳 | 2 | 3 | 4 | 5 | 6 | 7 | 8 | 9 | 10～14 | 15～19 | 20歳～ | | | | | | |
| RSウイルス感染症 | 8 0.15 | 1 0.02 | 1 0.02 | 3 0.06 | - | 3 0.06 | - | - | - | - | - | - | - | - | - | - | - | - | - | - | - |
| 咽頭結膜熱 | 33 0.62 | - | 1 0.02 | 3 0.06 | 3 0.06 | 7 0.13 | 2 0.04 | 9 0.17 | 5 0.09 | 1 0.02 | - | - | 2 0.04 | - | - | - | - | - | - | - | - |
| A群溶血性レンサ球菌咽頭炎 | 39 0.74 | 1 0.02 | 1 0.02 | 4 0.08 | 4 0.08 | 6 0.11 | 5 0.09 | 6 0.11 | 1 0.02 | - | - | 2 0.04 | 6 0.11 | - | 3 0.06 | - | - | - | - | - | - |
| 感染性胃腸炎 | 115 2.17 | 3 0.06 | 9 0.17 | 12 0.23 | 12 0.23 | 18 0.34 | 7 0.13 | 7 0.13 | 5 0.09 | 6 0.11 | 8 0.15 | 3 0.06 | 20 0.38 | 3 0.06 | 2 0.04 | - | - | - | - | - | - |
| 水痘 | 17 0.32 | - | - | 2 0.04 | 5 0.09 | 4 0.08 | 4 0.08 | 1 0.02 | - | - | - | 1 0.02 | - | - | - | - | - | - | - | - | - |
| 手足口病 | 63 1.19 | - | 5 0.09 | 19 0.36 | 12 0.23 | 12 0.23 | 5 0.09 | 6 0.11 | 1 0.02 | - | 1 0.02 | 1 0.02 | - | - | 1 0.02 | - | - | - | - | - | - |
| 伝染性紅斑 | 4 0.08 | - | - | - | - | - | 1 0.02 | 2 0.04 | - | 1 0.02 | - | - | - | - | - | - | - | - | - | - | - |
| 突発性発しん | 28 0.53 | 1 0.02 | 7 0.13 | 17 0.32 | 2 0.04 | 1 0.02 | - | - | - | - | - | - | - | - | - | - | - | - | - | - | - |
| 百日咳 | - | - | - | - | - | - | - | - | - | - | - | - | - | - | - | - | - | - | - | - | - |
| ヘルパンギーナ | 67 1.26 | 1 0.02 | 7 0.13 | 17 0.32 | 10 0.19 | 10 0.19 | 10 0.19 | 5 0.09 | 1 0.02 | 1 0.02 | 2 0.04 | 2 0.04 | 1 0.02 | - | - | - | - | - | - | - | - |
| 流行性耳下腺炎 | 4 0.08 | - | - | 1 0.02 | - | - | 2 0.04 | 1 0.02 | - | - | - | - | - | - | - | - | - | - | - | - | - |
| 眼科定点 | 総数 | ～5ヶ月 | ～11ヶ月 | 1歳 | 2 | 3 | 4 | 5 | 6 | 7 | 8 | 9 | 10～14 | 15～19 | 20～29 | 30～39 | 40～49 | 50～59 | 60～69 | 70歳～ | |
| 急性出血性結膜炎 | - | - | - | - | - | - | - | - | - | - | - | - | - | - | - | - | - | - | - | - | - |
| 流行性角結膜炎 | 4 0.36 | - | - | - | - | - | - | - | - | 1 0.09 | - | - | - | - | 1 0.09 | - | 2 0.18 | - | - | - | - |
| 基幹定点 | 総数 | 0歳 | 1～4 | 5～9 | 10～14 | 15～19 | 20～24 | 25～29 | 30～34 | 35～39 | 40～44 | 45～49 | 50～54 | 55～59 | 60～64 | 65～69 | 70歳～ | | | | |
| 細菌性髄膜炎 | - | - | - | - | - | - | - | - | - | - | - | - | - | - | - | - | - | - | - | - | - |
| 無菌性髄膜炎 | - | - | - | - | - | - | - | - | - | - | - | - | - | - | - | - | - | - | - | - | - |
| マイコプラズマ肺炎 | 1 0.20 | - | - | - | - | - | - | 1 0.20 | - | - | - | - | - | - | - | - | - | - | - | - | - |
| クラミジア肺炎 | - | - | - | - | - | - | - | - | - | - | - | - | - | - | - | - | - | - | - | - | - |
| 感染性胃腸炎(ロタウイルス) | - | - | - | - | - | - | - | - | - | - | - | - | - | - | - | - | - | - | - | - | - |

※ 上段:報告数、下段:定点当り報告数

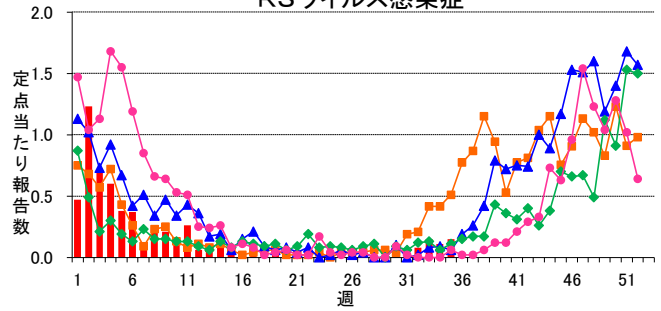
週報グラフ一覧



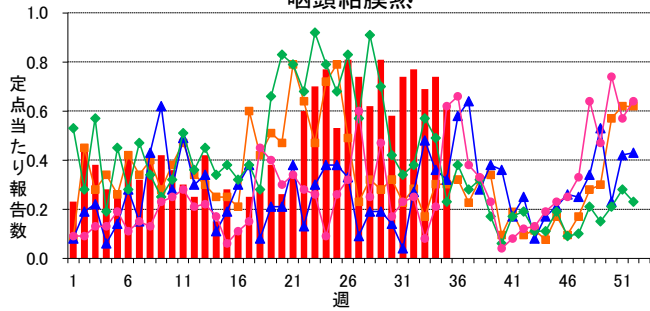
インフルエンザ



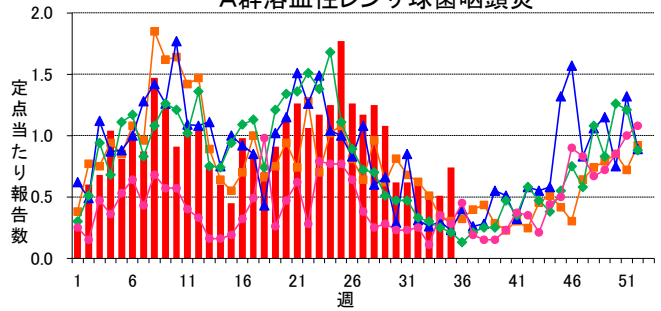
RSウイルス感染症



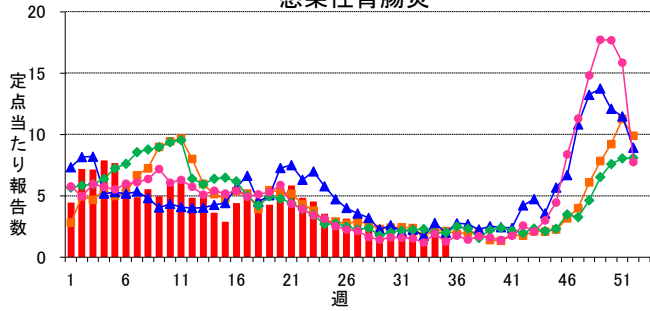
咽頭結膜熱



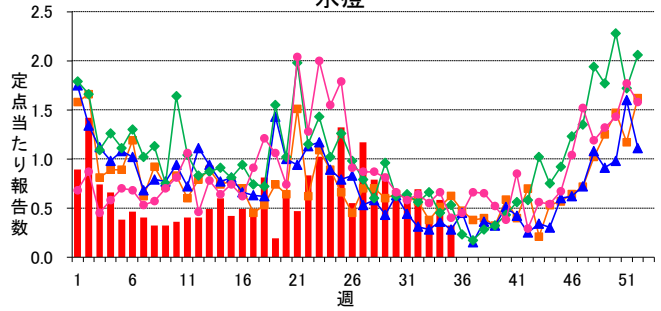
A群溶血性レンサ球菌咽頭炎



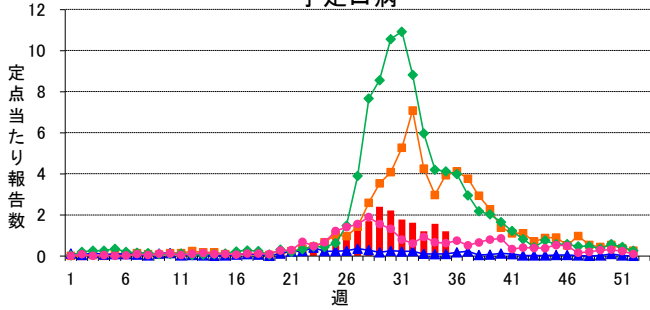
感染性胃腸炎



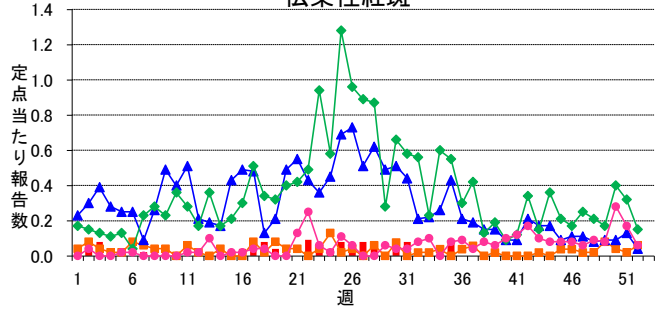
水痘



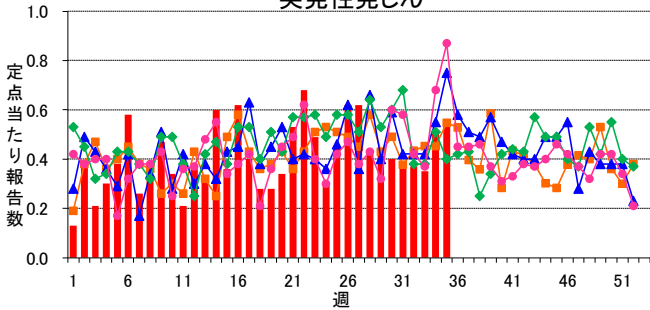
手足口病



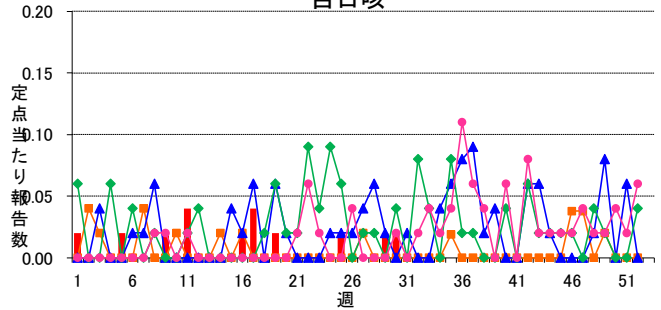
伝染性紅斑

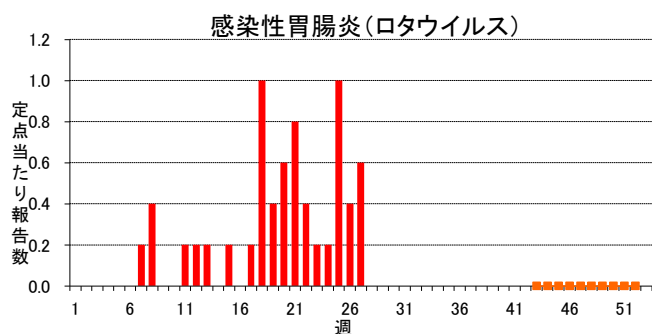
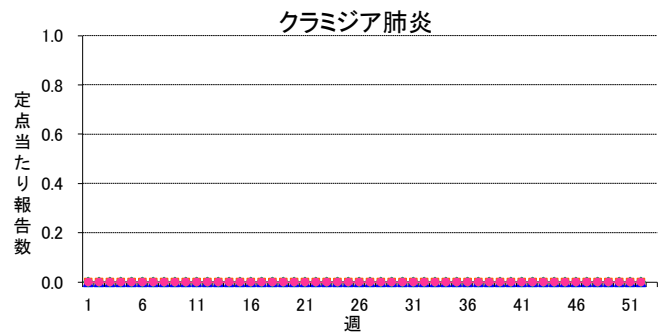
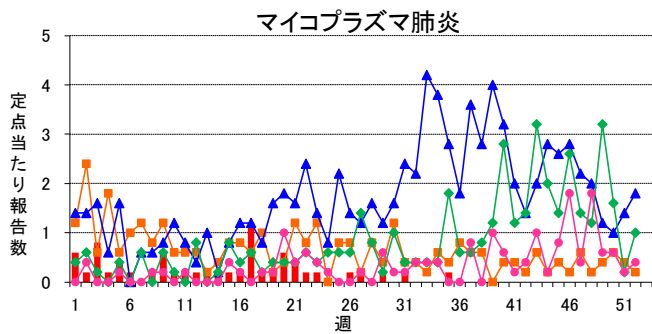
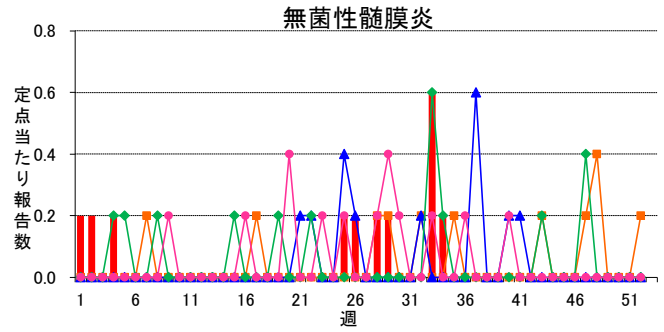
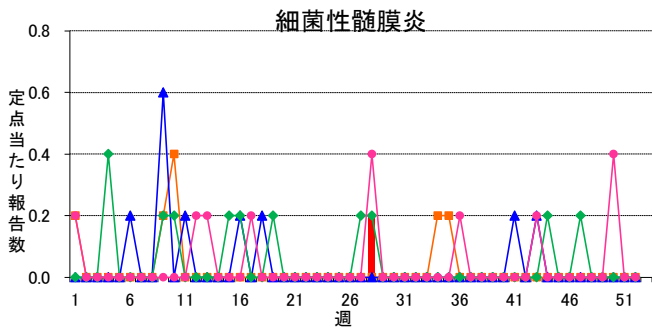
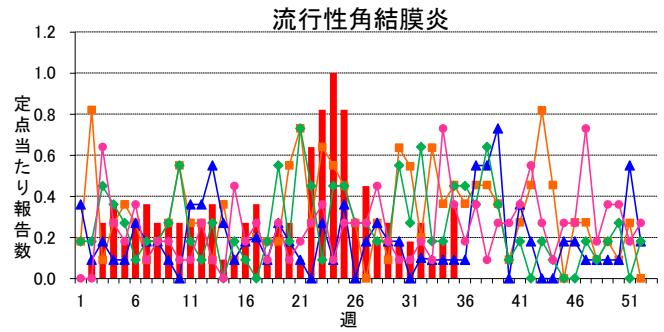
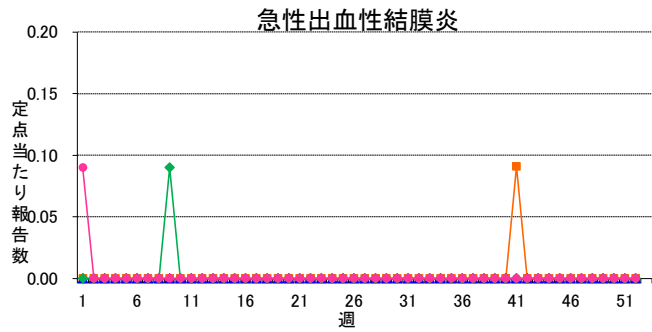
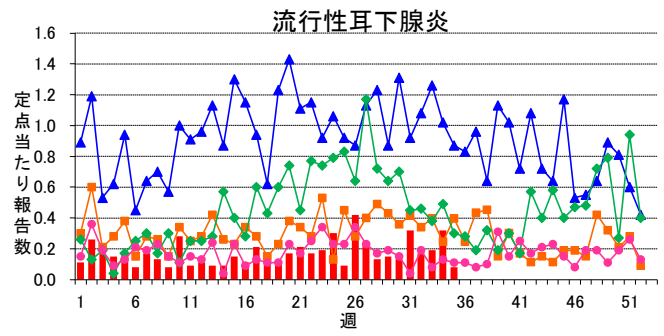
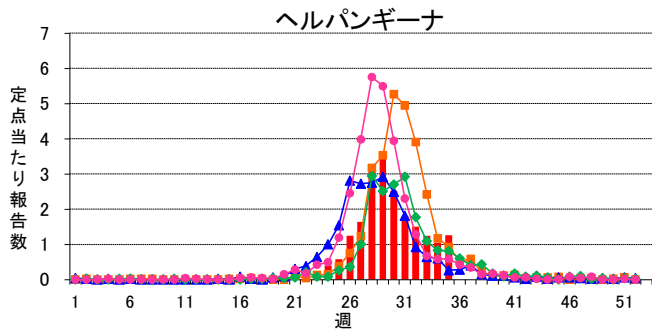


突発性発しん



百日咳





岐阜県感染症発生動向調査のデータ及びグラフは、岐阜県感染症情報センターのホームページにも掲載しています。

URL <http://www.pref.gifu.lg.jp/soshiki/kenko-fukushi/hokekan/kansensyo/data.html>