

■ 定点把握対象疾患(月報告対象疾患) 保健所別報告数

2014年04月

| 疾患名 | 前月計 | 4月計 | 男 | 女 | 保健所 | | | | | | | | |
|------------------------|-------------------|------------|------------|------------|-----------|------------|-----------|-----------|-----------|-----------|-----------|-----------|-----------|
| | | | | | 岐阜市 | 岐阜 | 西濃 | 関 | 中濃 | 東濃 | 恵那 | 飛騨 | |
| 性感染症 (STD定点) | 性器クラミジア感染症 | 19 1.36 | 23 1.53 | 17 1.13 | 6 0.40 | 10 3.33 | 6 3.00 | 3 1.00 | 1 1.00 | 2 1.00 | - | - | 1 1.00 |
| | 性器ヘルペスウイルス感染症 | 14 1.00 | 12 0.80 | 8 0.53 | 4 0.27 | 5 1.67 | 3 1.50 | 1 0.33 | 1 1.00 | - | 1 0.50 | 1 1.00 | - |
| | 尖圭コンジローマ | 5 0.36 | 4 0.27 | 3 0.20 | 1 0.07 | 2 0.67 | - | 1 0.33 | 1 1.00 | - | - | - | - |
| | 淋菌感染症 | 20 1.43 | 12 0.80 | 9 0.60 | 3 0.20 | 3 1.00 | 6 3.00 | 3 1.00 | - | - | - | - | - |
| 薬剤耐性菌 感染症 (基幹定点) | メチシリン耐性黄色ブドウ球菌感染症 | 8 1.60 | 15 3.00 | 10 2.00 | 5 1.00 | 2 2.00 | | 3 3.00 | 4 4.00 | | 2 2.00 | | 4 4.00 |
| | ペニシリン耐性肺炎球菌感染症 | - | - | - | - | - | | - | - | | - | | - |
| | 薬剤耐性緑膿菌感染症 | - | - | - | - | - | | - | - | | - | | - |
| | 薬剤耐性アシネトバクター感染症 | - | - | - | - | - | | - | - | | - | | - |
| | | - | - | - | - | - | | - | - | | - | | - |

■ 定点把握対象疾患(月報告対象疾患) 年齢階級別報告数

2014年04月

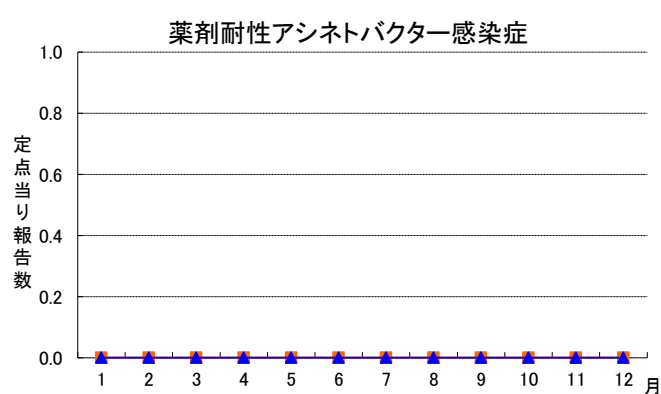
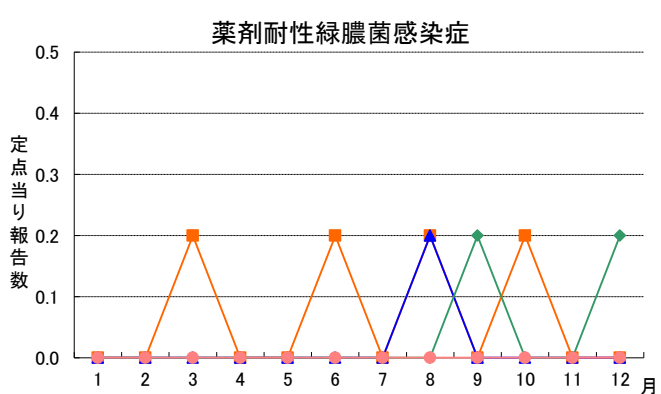
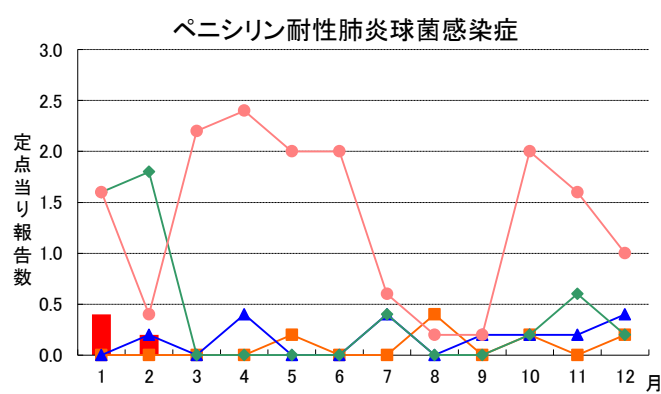
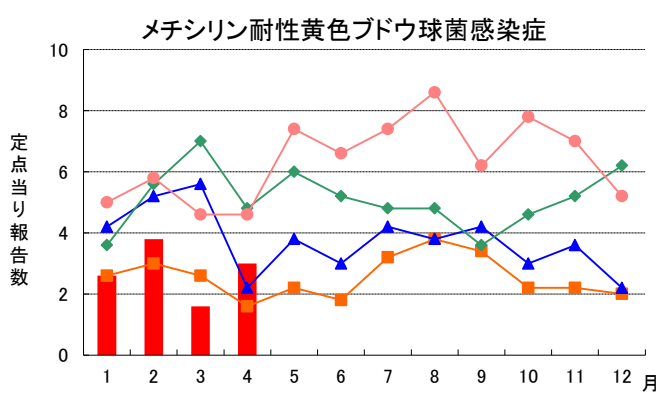
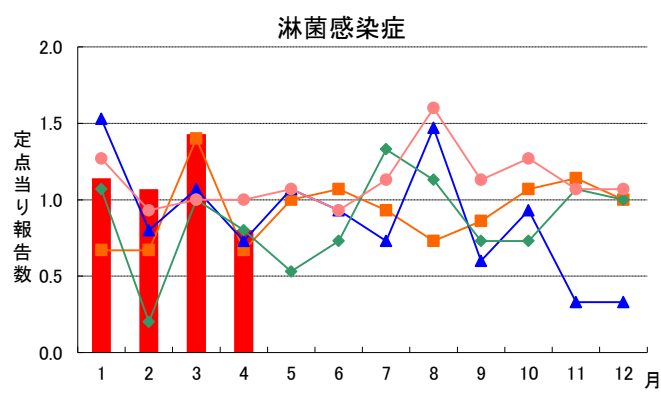
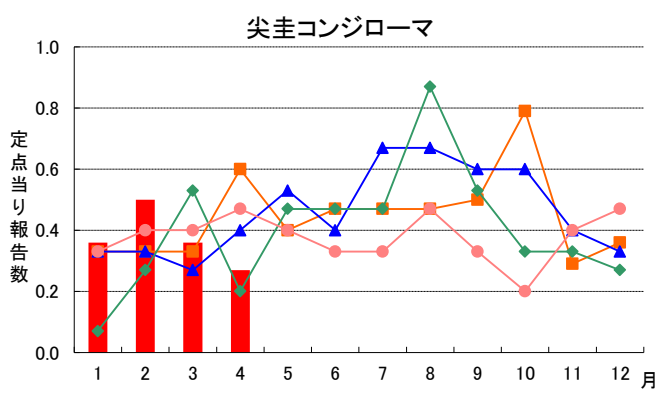
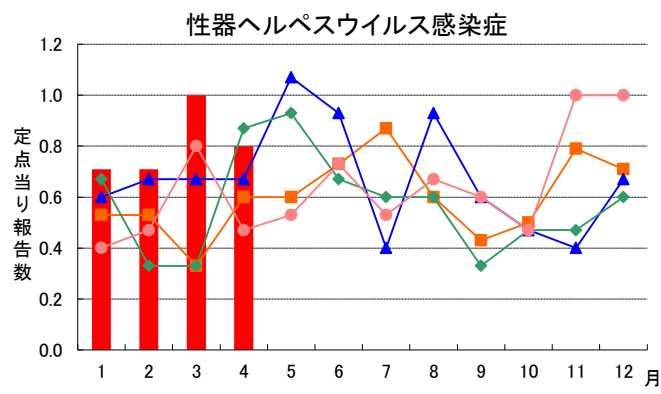
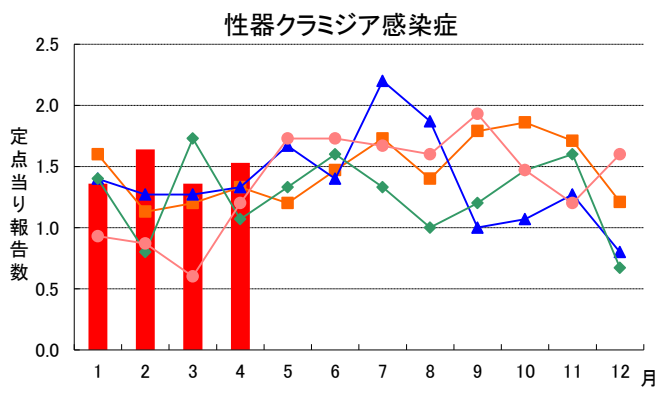
| 疾患名 | 総数 | 0歳 | 1~4 | 5~9 | 10~14 | 15~19 | 20~24 | 25~29 | 30~34 | 35~39 | 40~44 | 45~49 | 50~54 | 55~59 | 60~64 | 65~69 | 70歳~ |
|------------------------|-------------------|------------|-----|-----|-------|-----------|-----------|-----------|-----------|-----------|-----------|-------|-----------|-----------|-----------|-----------|------------|
| 性感染症 (STD定点) | 性器クラミジア感染症 | 23 1.53 | - | - | - | - | 5 0.33 | 5 0.33 | 8 0.53 | 3 0.20 | 1 0.07 | - | 1 0.07 | - | - | - | - |
| | 性器ヘルペスウイルス感染症 | 12 0.80 | - | - | - | 2 0.13 | 1 0.07 | 2 0.13 | 1 0.07 | 1 0.07 | 2 0.13 | - | 2 0.13 | 1 0.07 | - | - | - |
| | 尖圭コンジローマ | 4 0.27 | - | - | - | - | - | 1 0.07 | 1 0.07 | 1 0.07 | 1 0.07 | - | - | - | - | - | - |
| | 淋菌感染症 | 12 0.80 | - | - | - | - | 1 0.07 | 2 0.13 | 2 0.13 | 4 0.27 | 3 0.20 | - | - | - | - | - | - |
| 薬剤耐性菌 感染症 (基幹定点) | メチシリン耐性黄色ブドウ球菌感染症 | 15 3.00 | - | - | - | - | - | - | - | - | - | - | - | 1 0.20 | 1 0.20 | 3 0.60 | 10 2.00 |
| | ペニシリン耐性肺炎球菌感染症 | - | - | - | - | - | - | - | - | - | - | - | - | - | - | - | - |
| | 薬剤耐性緑膿菌感染症 | - | - | - | - | - | - | - | - | - | - | - | - | - | - | - | - |
| | 薬剤耐性アシネトバクター感染症 | - | - | - | - | - | - | - | - | - | - | - | - | - | - | - | - |
| | | - | - | - | - | - | - | - | - | - | - | - | - | - | - | - | - |

※ 上段:報告数、下段:定点当り報告数

※ STD定点数:15(岐阜市:3、岐阜:2、西濃:3、関:1、中濃:2、東濃:2、恵那:1、飛騨:1)

※ 基幹定点数:5(岐阜市:1、西濃:1、関:1、東濃:1、飛騨:1)

月報グラフ一覧



岐阜県感染症発生動向調査のデータ及びグラフは、岐阜県感染症情報センターのホームページにも掲載しています。
 URL <http://www.pref.gifu.lg.jp/soshiki/kenko-fukushi/hokekan/kansensyo/data.html>