



# 岐阜県感染症発生動向調査週報

Gifu Infectious Diseases Weekly Report

平成 31 年 1 月 17 日 岐阜県感染症情報センター（岐阜県保健環境研究所）

2019 年第 2 週  
(1/7~1/13)  
12 月報合併号

- インフルエンザの患者報告数は、県全体で定点当たり 53.94 人と、前週（49.12 人）に引き続き非常に多くなっています。すべての保健所管内で、定点当たり 30 人を超える警報レベルの流行となっています。
- 第 2 週に県内で麻疹患者が 3 例報告されました。3 例とも三重県内で開催された研修会の参加者であり、同研修会にて麻疹患者と接触していたことが確認されています。

## ■ 定点把握対象疾患の発生動向（インフルエンザ 定点:87 か所、小児科定点:53 か所、眼科定点:11 か所、基幹定点:5 か所）

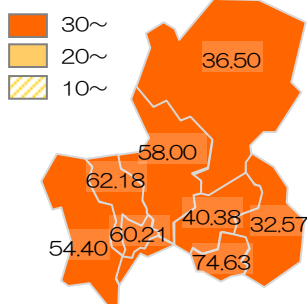
### ● 警報・注意報レベルの保健所がある疾患

レベル	疾患名	基準	該当保健所（定点当たり報告数）
警報レベル	インフルエンザ	定点当たり 30 人以上 (10 人を下回るまで継続)	岐阜市 (60.21)、岐阜 (62.18)、西濃 (54.40)、関 (58.00)、可茂 (40.38)、東濃 (74.63)、恵那 (32.57)、飛騨 (36.50)
注意報レベル	なし	—	

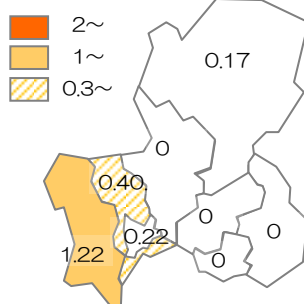
※定点当たり報告数が一定の基準を超えた場合、保健所単位で「警報・注意報レベル」を発信しています。  
警報レベルは大きな流行が発生または継続していると疑われることを、注意報レベルは流行の発生前であれば今後 4 週間以内に大きな流行が発生する可能性が高いこと、流行の発生後であれば流行が継続していると疑われることを指します。

### ● 注意したい感染症の保健所別流行状況（地図中の数値は定点当たり報告数）

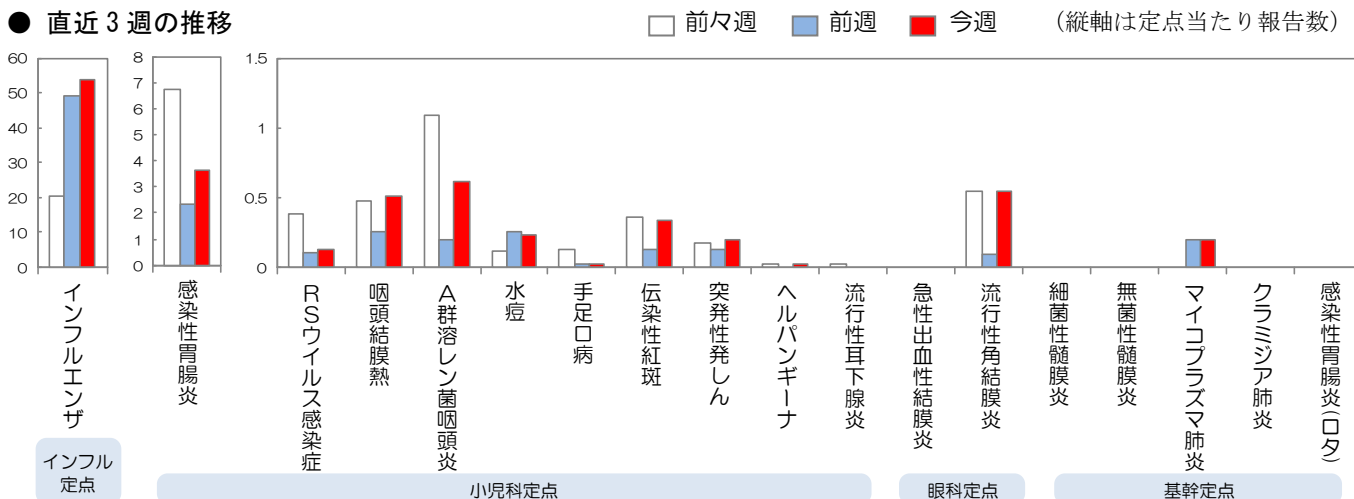
#### <インフルエンザ>



#### <伝染性紅斑>



### ● 直近 3 週の推移



## ■ 全数把握対象疾患の発生動向

### ● 今週届出分

- |                   |                        |
|-------------------|------------------------|
| 1 類感染症：なし         | 5 類感染症：後天性免疫不全症候群 1 例、 |
| 2 類感染症：結核 5 例     | 侵襲性インフルエンザ菌感染症 1 例、    |
| 3 類感染症：なし         | 侵襲性肺炎球菌感染症 2 例、梅毒 2 例、 |
| 4 類感染症：レジオネラ症 1 例 | 百日咳 1 例、麻疹 3 例         |

全国情報は国立感染症研究所感染症疫学センターの HP をご覧ください。  
感染症発生動向調査週報 (IDWR) <https://www.niid.go.jp/niid/ja/idwr.html>

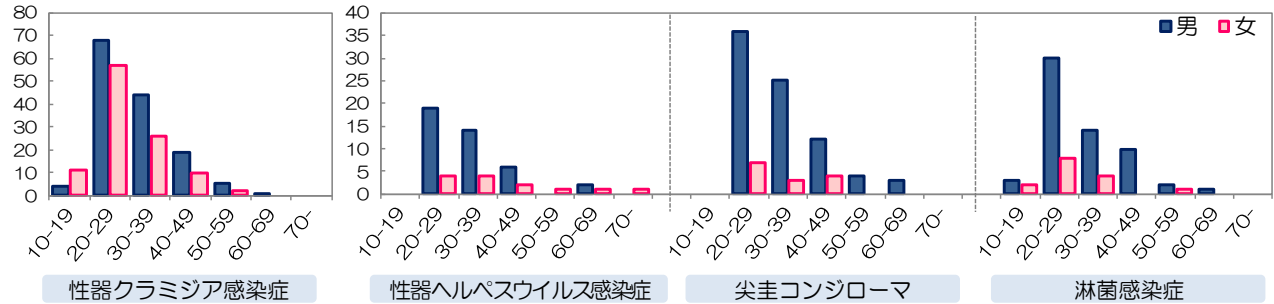
※今週のトピックスはありません。

■ 月報告定点把握対象疾患の発生動向 <12月>

● 性感染症報告数 (STD定点: 15か所)

疾患名	12月	男			女		
		12月	11月	10月	12月	11月	10月
性器クラミジア感染症	19	10	10	13	9	7	10
性器ヘルペスウイルス感染症	4	4	5	5	-	-	2
尖圭コンジローマ	8	8	6	9	-	2	2
淋菌感染症	3	3	2	9	-	-	2

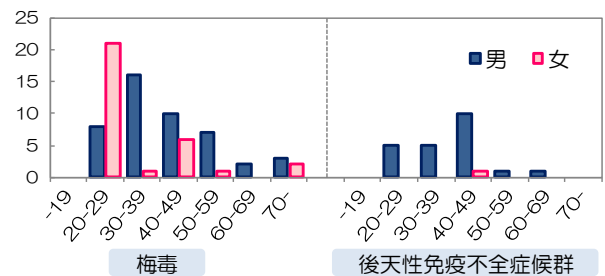
<性・年齢階級別報告数(2018年1~12月)>



(参考) 全数把握対象の性感染症 報告数

疾患名	12月	1~11月	累計	男	女
梅毒	9	68	77	46	31
後天性免疫不全症候群	1	22	23	22	1

性・年齢階級別報告数(1~12月)



● 薬剤耐性菌感染症報告数 (基幹定点: 5か所)

疾患名	12月	11月	10月	9月	8月	7月
メチシリン耐性黄色ブドウ球菌感染症	12	25	11	10	12	10
ペニシリン耐性肺炎球菌感染症	1	5	3	3	3	2
薬剤耐性緑膿菌感染症	-	-	-	1	-	-

■ 病原体検出情報

● 医療機関から提出された検体の病原体検出状況 (12月採取分、1月13日現在結果判明分)

臨床診断名	病原体名 (遺伝子検出を含む)	検出数
インフルエンザ	インフルエンザウイルス AH1pdm09	18
	インフルエンザウイルス AH3	7
	インフルエンザウイルス B型	1
水痘	水痘・帯状疱疹ウイルス	1
伝染性紅斑	ヒトパルボウイルス B19	1
A群溶血性レンサ球菌咽頭炎	<i>Streptococcus pyogenes</i> T12型	1
	<i>Streptococcus pyogenes</i> TB3264型	1
感染性胃腸炎	ノロウイルス GII	1
腸管出血性大腸菌感染症	<i>Escherichia coli</i> O157:H7 VT1&2	1

※病原体検出情報の詳細についてはHPをご覧ください (毎週更新)。

<http://www.pref.gifu.lg.jp/kodomo/kenko/kansensho/kansensyo/byougentai.html>

岐阜県感染症情報センターHP

<http://www.pref.gifu.lg.jp/kodomo/kenko/kansensho/kansensyo/>