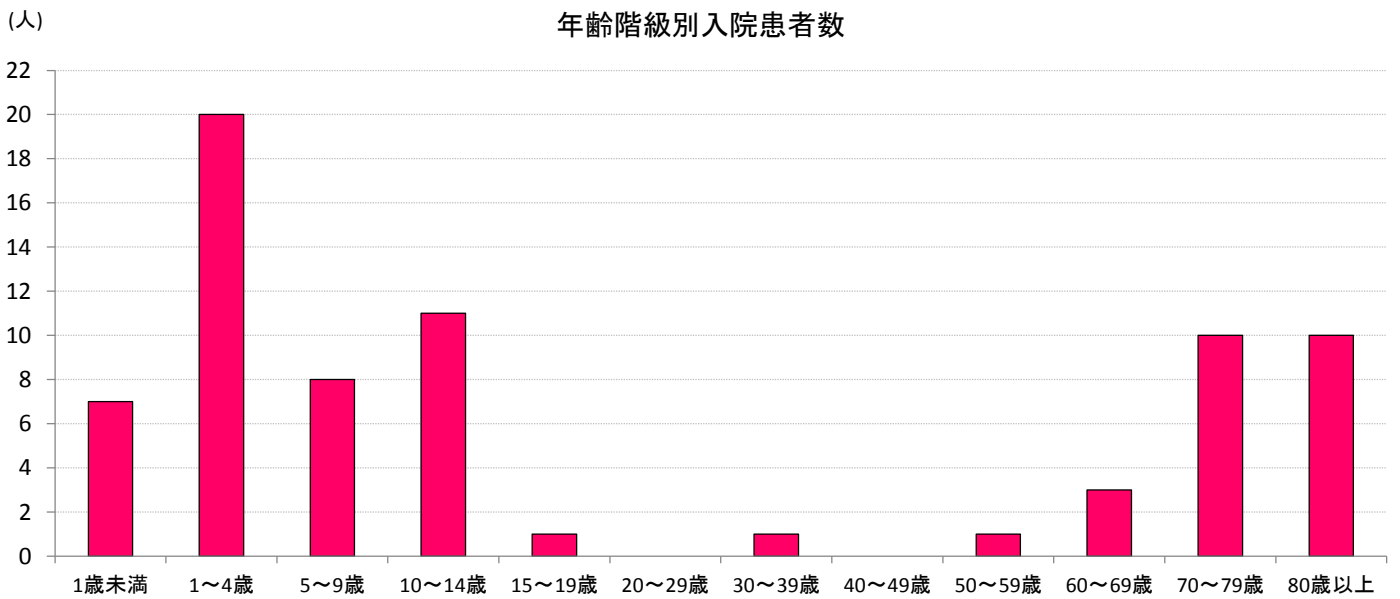
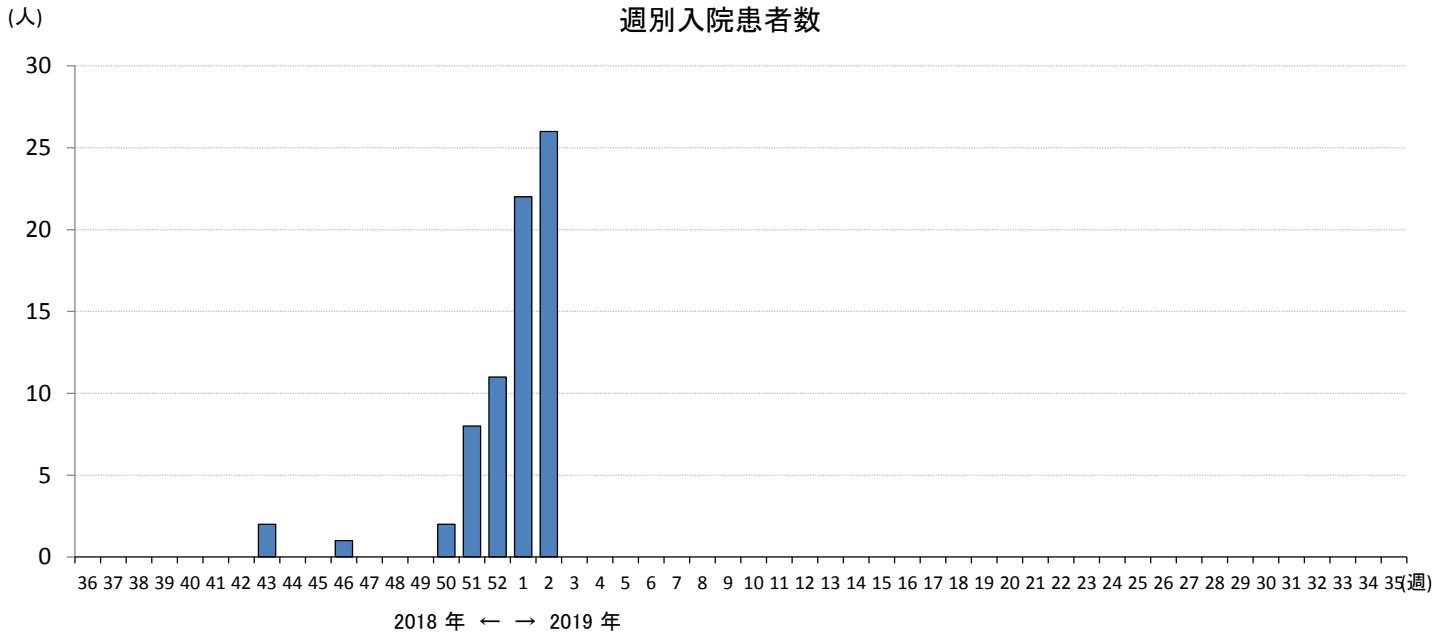


岐阜県内5基幹定点からの入院サーベイランス報告状況（2018年36週～2019年2週までの累計）

岐阜県感染症情報センター

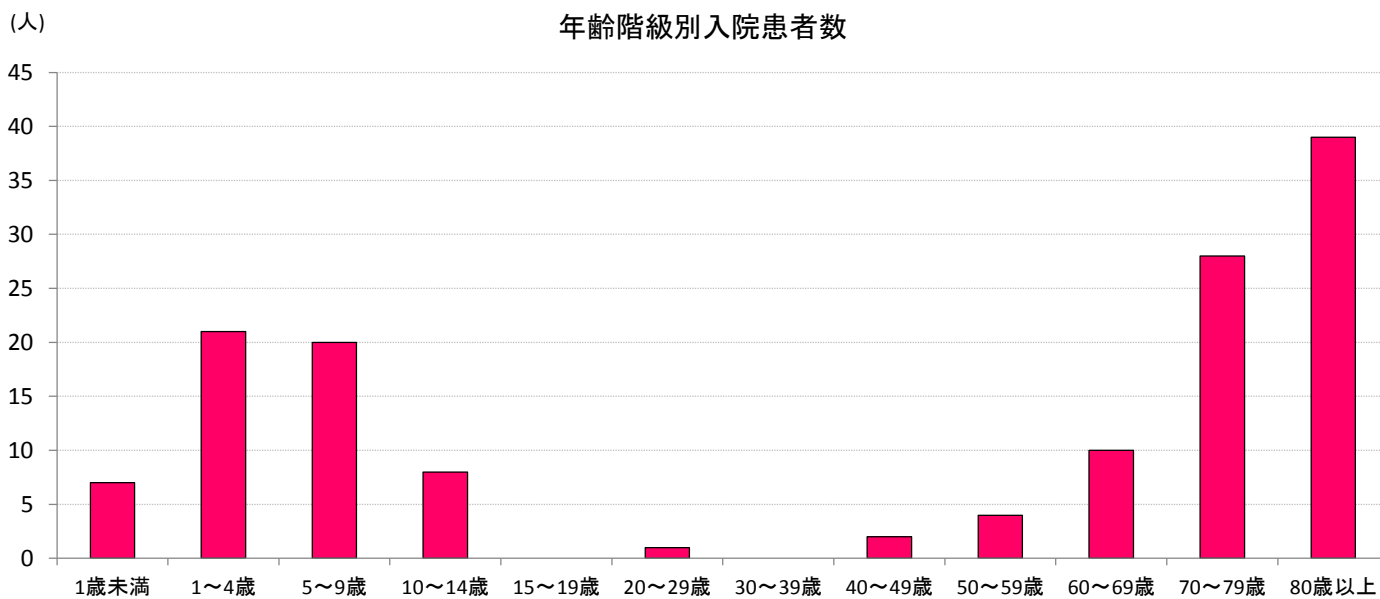
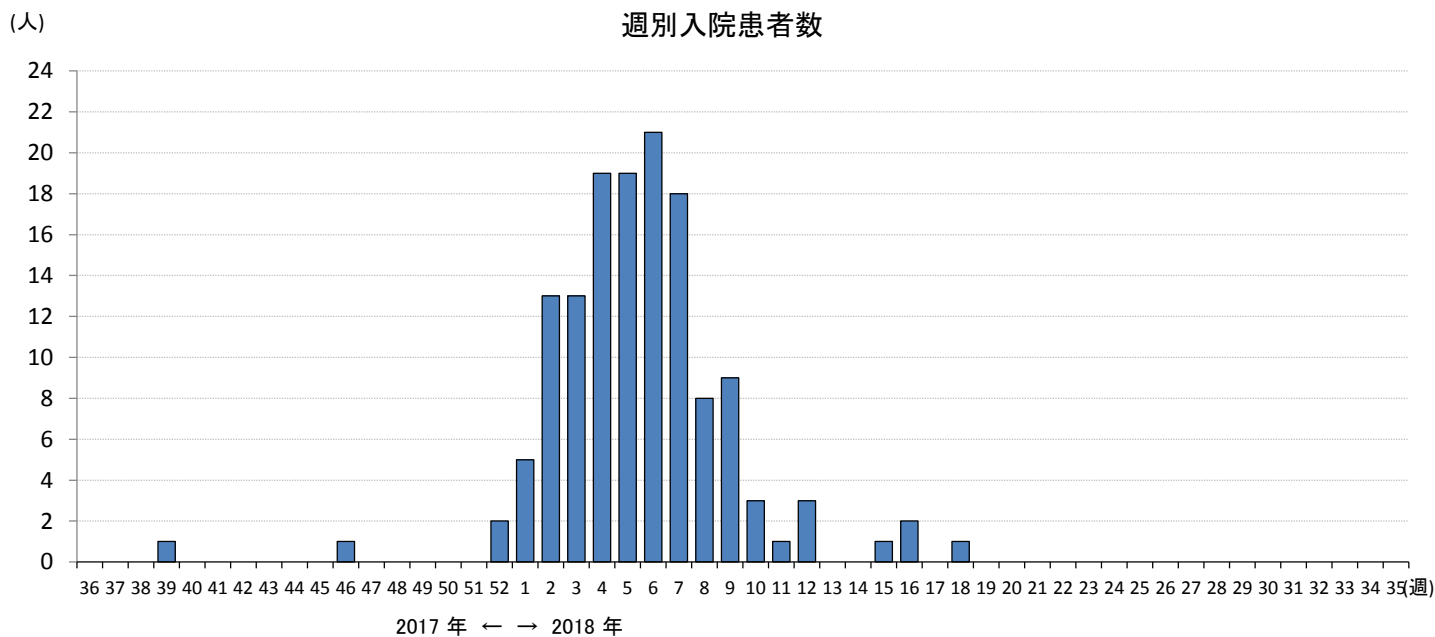


入院時の対応別、年齢階級別入院患者数（一部重複含む）

| | 1歳未満 | 1～4歳 | 5～9歳 | 10～14歳 | 15～19歳 | 20～29歳 | 30～39歳 | 40～49歳 | 50～59歳 | 60～69歳 | 70～79歳 | 80歳以上 |
|-------------------------|------|------|------|--------|--------|--------|--------|--------|--------|--------|--------|-------|
| ICU入室 | 0 | 0 | 0 | 0 | 0 | 0 | 0 | 0 | 0 | 0 | 0 | 0 |
| 人工呼吸器の利用 | 0 | 0 | 0 | 0 | 0 | 0 | 0 | 0 | 0 | 0 | 0 | 0 |
| 頭部CT、頭部MRI、脳波検査のいずれかを実施 | 0 | 1 | 0 | 0 | 0 | 0 | 0 | 0 | 1 | 0 | 2 | 2 |
| いずれにも該当せず | 7 | 19 | 8 | 11 | 1 | 0 | 1 | 0 | 0 | 3 | 8 | 8 |

岐阜県内5基幹定点からの入院サーベイランス報告状況（2017年36週～2018年35週までの累計）

岐阜県感染症情報センター

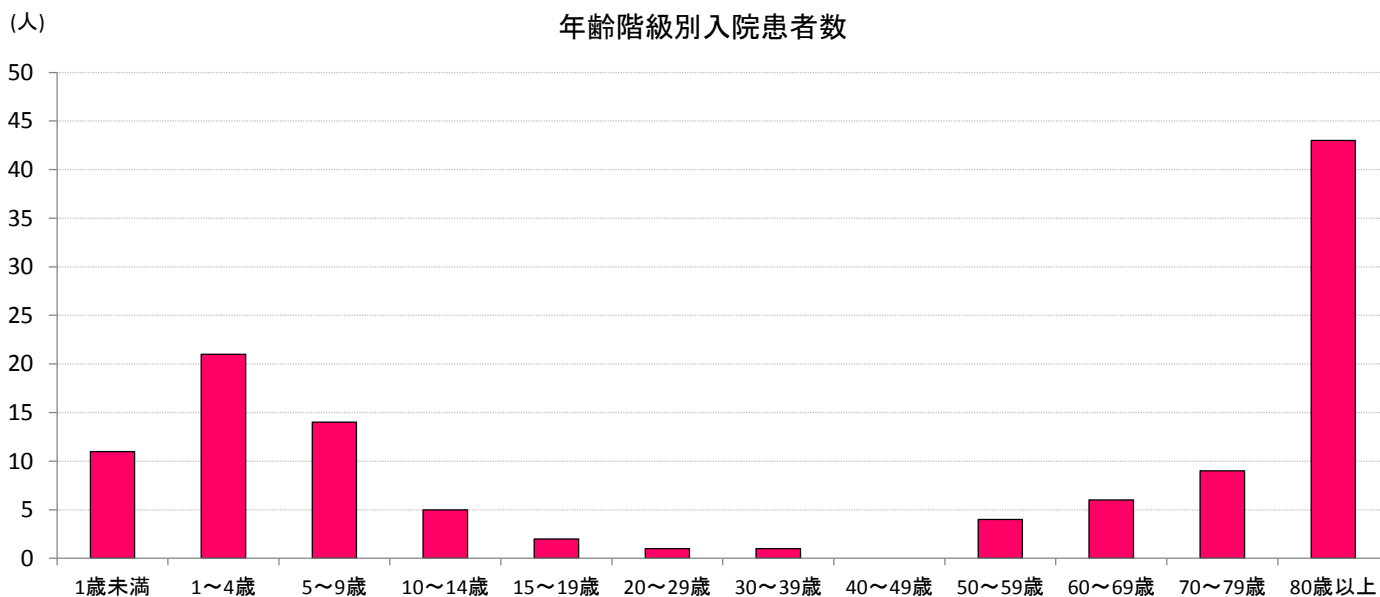
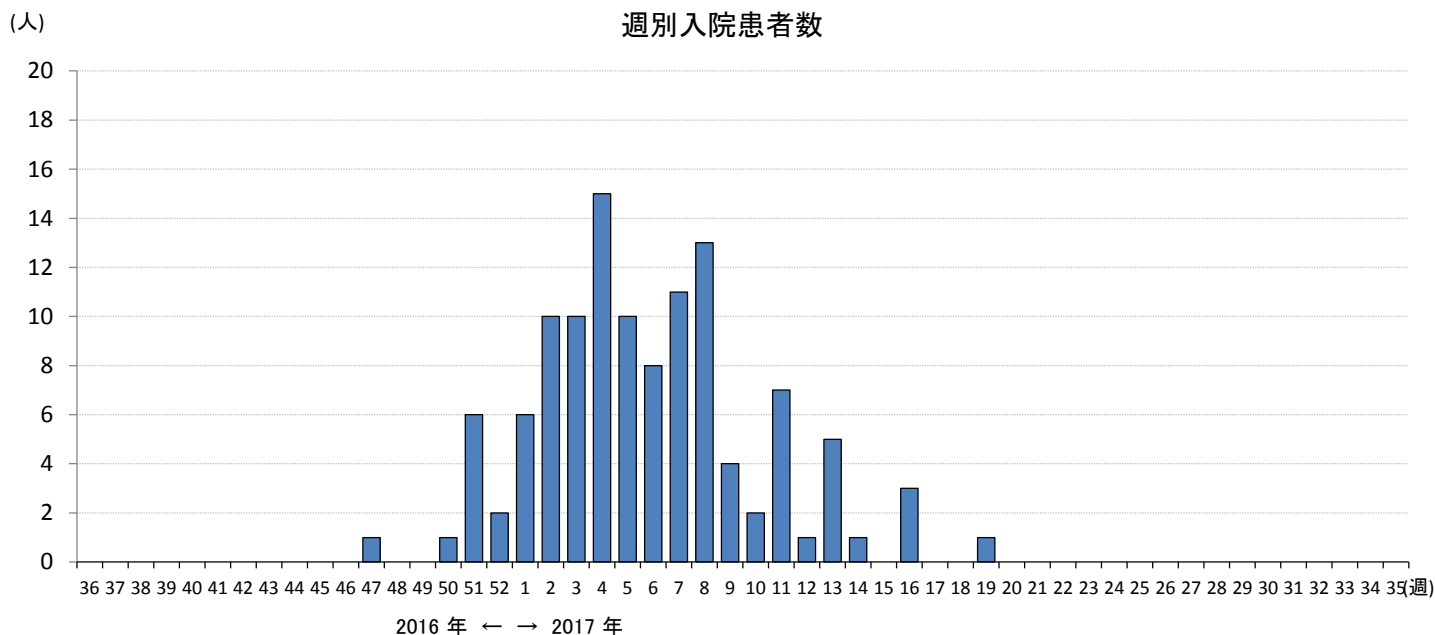


入院時の対応別、年齢階級別入院患者数（一部重複含む）

| | 1歳未満 | 1～4歳 | 5～9歳 | 10～14歳 | 15～19歳 | 20～29歳 | 30～39歳 | 40～49歳 | 50～59歳 | 60～69歳 | 70～79歳 | 80歳以上 |
|-------------------------|------|------|------|--------|--------|--------|--------|--------|--------|--------|--------|-------|
| ICU入室 | 0 | 0 | 0 | 0 | 0 | 0 | 0 | 0 | 0 | 0 | 0 | 2 |
| 人工呼吸器の利用 | 0 | 0 | 0 | 0 | 0 | 0 | 0 | 0 | 0 | 0 | 1 | 0 |
| 頭部CT、頭部MRI、脳波検査のいずれかを実施 | 0 | 0 | 1 | 1 | 0 | 0 | 0 | 0 | 1 | 0 | 5 | 4 |
| いずれにも該当せず | 7 | 21 | 19 | 7 | 0 | 1 | 0 | 2 | 3 | 10 | 23 | 33 |

岐阜県内5基幹定点からの入院サーベイランス報告状況（2016年36週～2017年35週までの累計）

岐阜県感染症情報センター

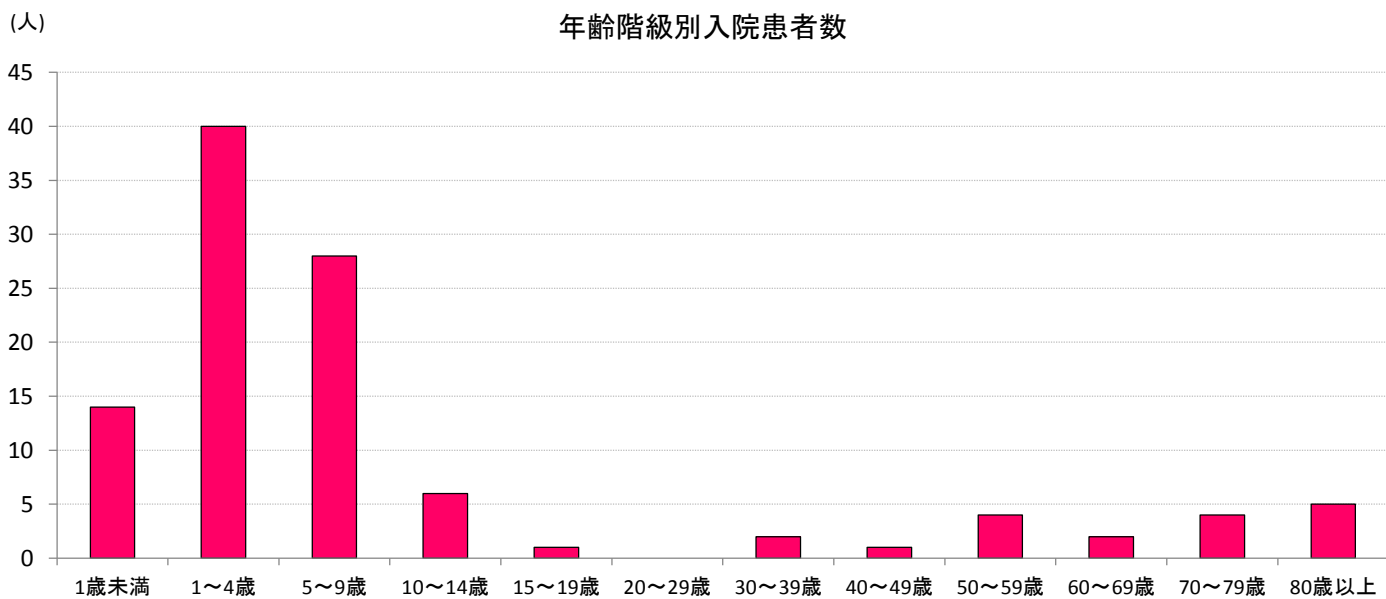
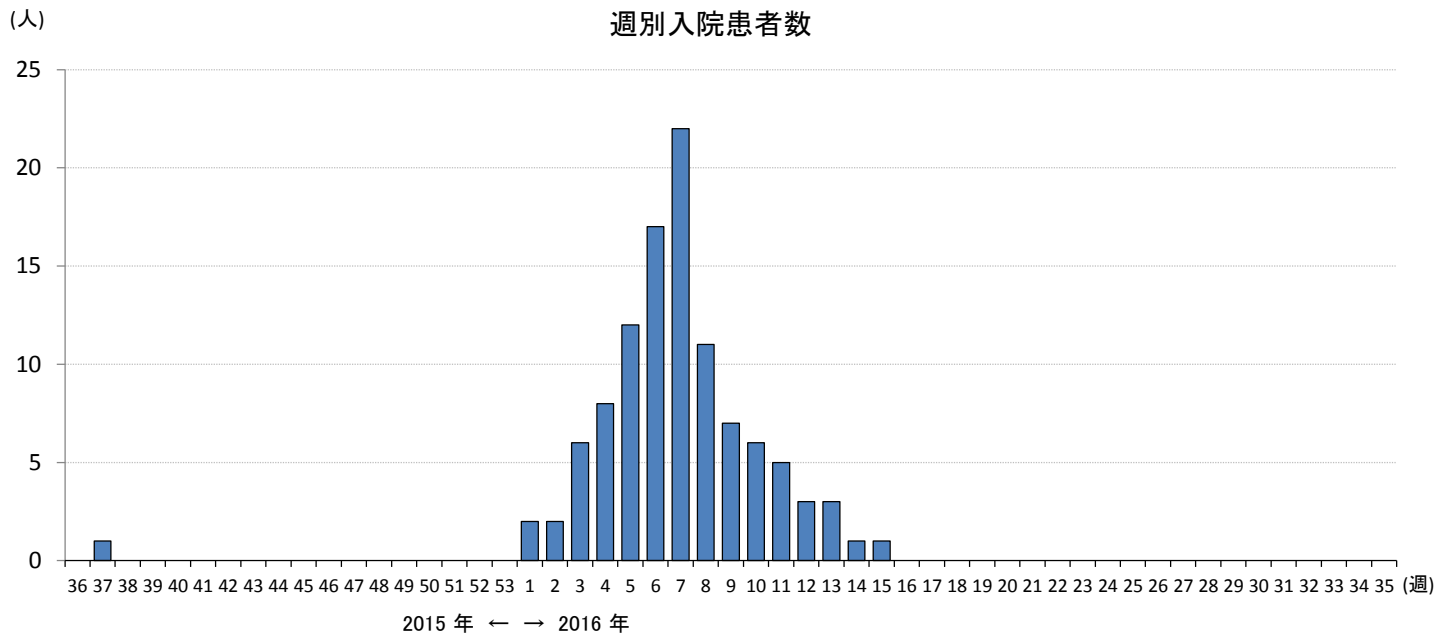


入院時の対応別、年齢階級別入院患者数（一部重複含む）

| | 1歳未満 | 1～4歳 | 5～9歳 | 10～14歳 | 15～19歳 | 20～29歳 | 30～39歳 | 40～49歳 | 50～59歳 | 60～69歳 | 70～79歳 | 80歳以上 |
|-------------------------|------|------|------|--------|--------|--------|--------|--------|--------|--------|--------|-------|
| ICU入室 | 0 | 1 | 1 | 0 | 0 | 0 | 0 | 0 | 0 | 1 | 0 | 2 |
| 人工呼吸器の利用 | 0 | 0 | 1 | 0 | 0 | 0 | 0 | 0 | 0 | 0 | 0 | 2 |
| 頭部CT、頭部MRI、脳波検査のいずれかを実施 | 0 | 0 | 1 | 0 | 0 | 0 | 0 | 0 | 0 | 2 | 3 | 10 |
| いずれにも該当せず | 11 | 20 | 12 | 5 | 2 | 1 | 1 | 0 | 4 | 4 | 6 | 32 |

岐阜県内5基幹定点からの入院サーベイランス報告状況（2015年36週～2016年35週までの累計）

岐阜県感染症情報センター

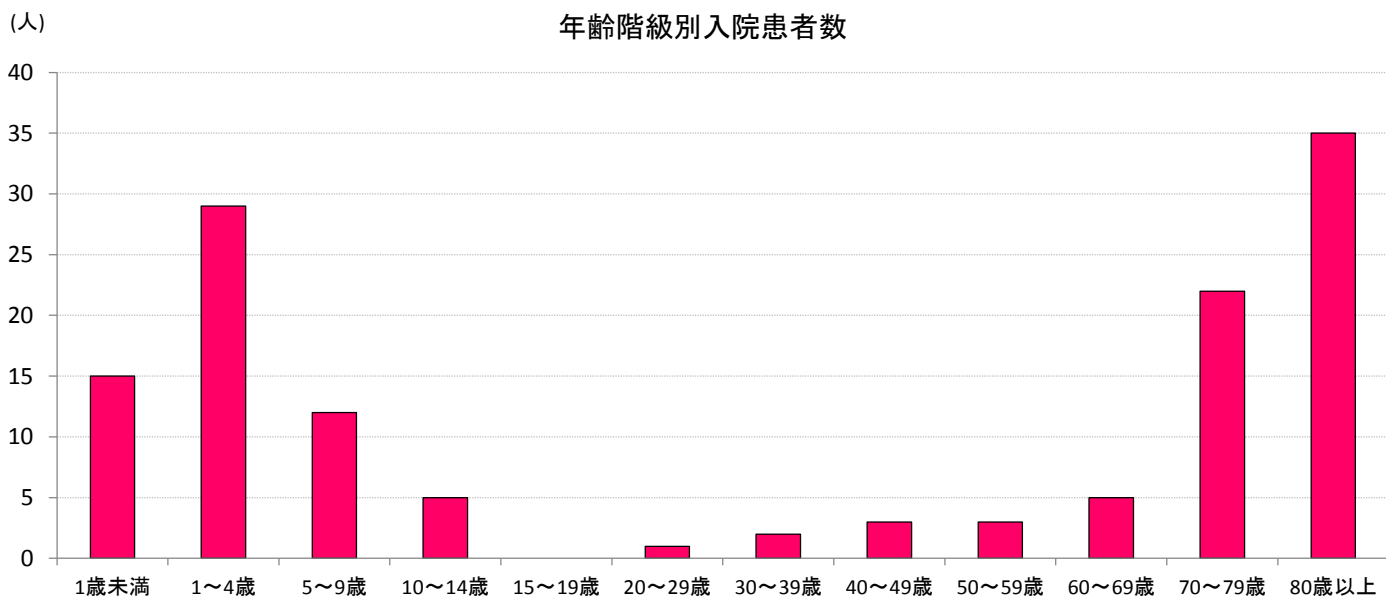
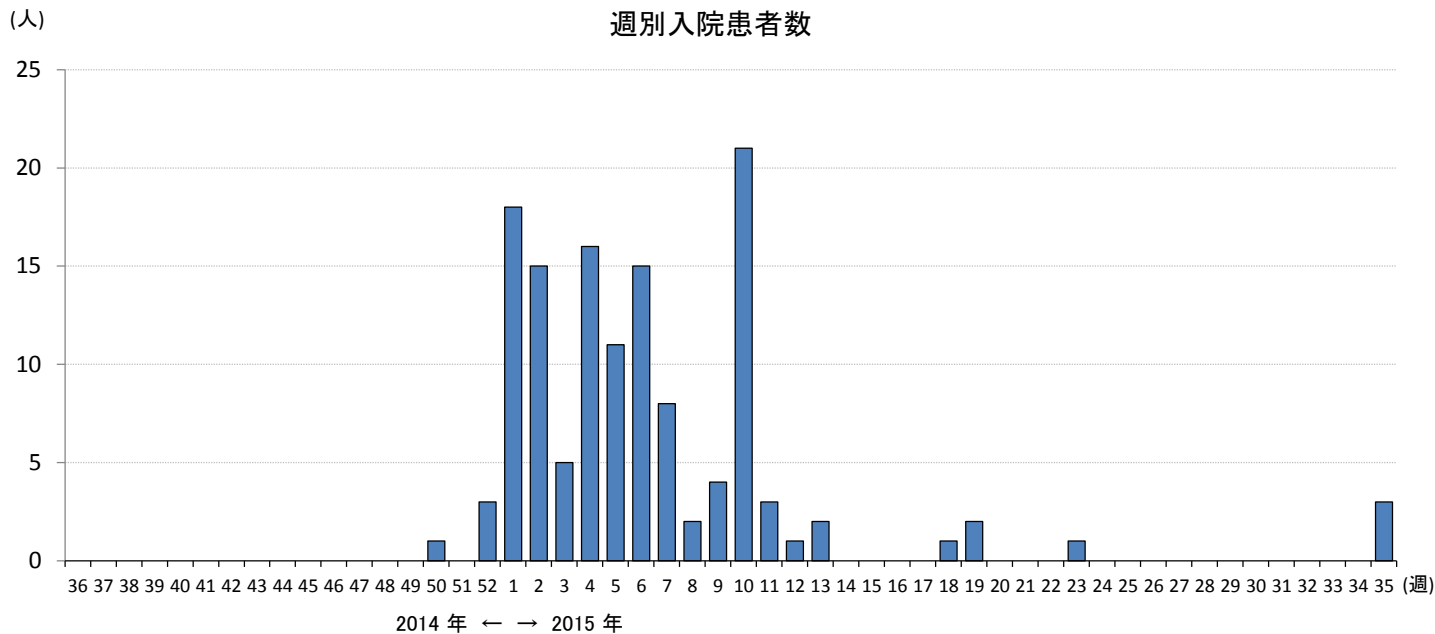


入院時の対応別、年齢階級別入院患者数（一部重複含む）

| | 1歳未満 | 1～4歳 | 5～9歳 | 10～14歳 | 15～19歳 | 20～29歳 | 30～39歳 | 40～49歳 | 50～59歳 | 60～69歳 | 70～79歳 | 80歳以上 |
|-------------------------|------|------|------|--------|--------|--------|--------|--------|--------|--------|--------|-------|
| ICU入室 | 0 | 1 | 1 | 0 | 0 | 0 | 0 | 0 | 1 | 0 | 0 | 0 |
| 人工呼吸器の利用 | 0 | 0 | 0 | 0 | 0 | 0 | 0 | 0 | 1 | 0 | 0 | 0 |
| 頭部CT、頭部MRI、脳波検査のいずれかを実施 | 0 | 2 | 2 | 0 | 0 | 0 | 0 | 0 | 1 | 0 | 0 | 0 |
| いずれにも該当せず | 14 | 38 | 26 | 6 | 1 | 0 | 2 | 1 | 3 | 2 | 4 | 5 |

岐阜県内5基幹定点からの入院サーベイランス報告状況（2014年36週～2015年35週までの累計）

岐阜県感染症情報センター



入院時の対応別、年齢階級別入院患者数（一部重複含む）

| | 1歳未満 | 1～4歳 | 5～9歳 | 10～14歳 | 15～19歳 | 20～29歳 | 30～39歳 | 40～49歳 | 50～59歳 | 60～69歳 | 70～79歳 | 80歳以上 |
|-------------------------|------|------|------|--------|--------|--------|--------|--------|--------|--------|--------|-------|
| ICU入室 | 0 | 0 | 0 | 0 | 0 | 1 | 0 | 0 | 0 | 1 | 0 | 0 |
| 人工呼吸器の利用 | 0 | 0 | 0 | 0 | 0 | 1 | 0 | 0 | 0 | 1 | 0 | 0 |
| 頭部CT、頭部MRI、脳波検査のいずれかを実施 | 0 | 2 | 1 | 1 | 0 | 1 | 0 | 0 | 0 | 1 | 1 | 3 |
| いずれにも該当せず | 15 | 27 | 11 | 4 | 0 | 0 | 2 | 3 | 3 | 4 | 21 | 32 |