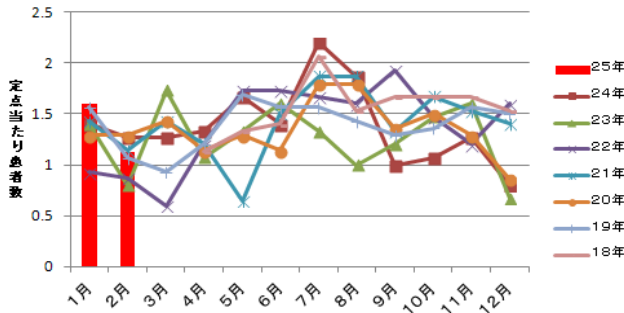


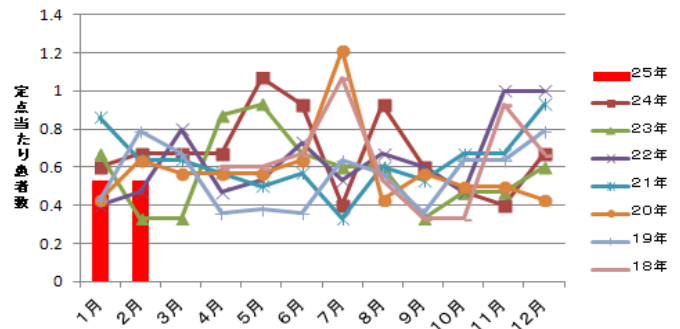
定点把握対象疾患(月報:性感染症)

性器クラミジア感染症



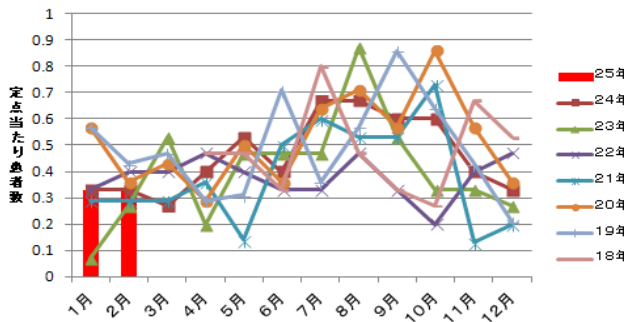
定点当たり患者数は、1.13人(全国1.92人)で先月の1.60人から減少しました。男女別では、男性0.67人、女性0.47人でした。

性器ヘルペスウイルス感染症



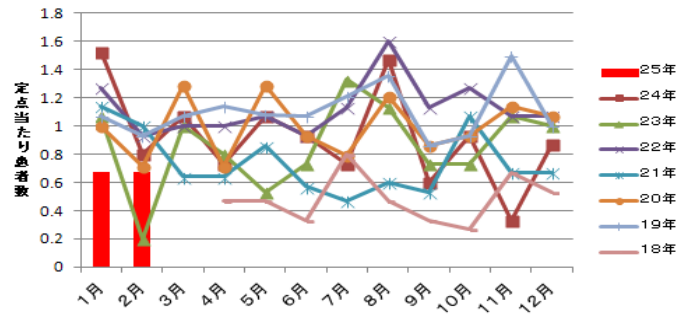
定点当たり患者数は、0.53人(全国0.70人)で先月と同じでした。男女別では、男性0.40人、女性0.13人でした。

尖圭コンジローマ



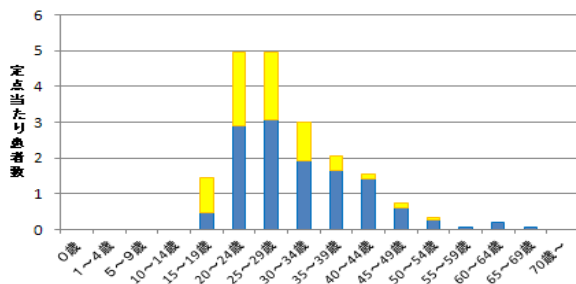
定点当たり患者数は、0.33人(全国0.44人)で先月と同じでした。男女別では、男性0.33人、女性0人でした。

淋菌感染症

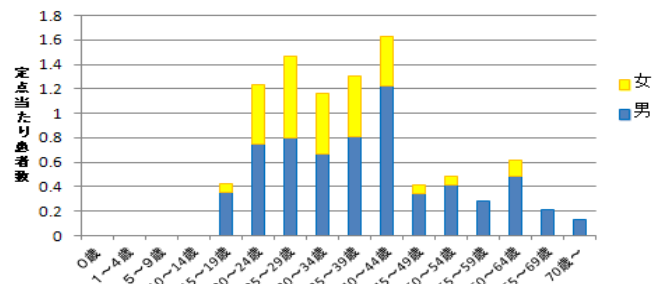


定点当たり患者数は、0.67人(全国0.75人)で先月と同じでした。男女別では、男性0.47人、女性0.20人でした。

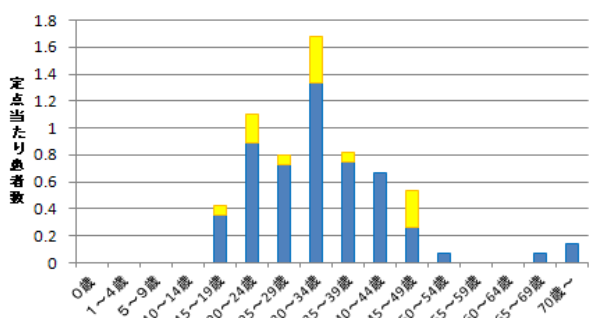
性器クラミジア感染症 年齢階級別患者数
平成24年1月~平成25年2月



性器ヘルペスウイルス感染症 年齢階級別患者数
平成24年1月~平成25年2月



尖圭コンジローマ 年齢階級別患者数
平成24年1月~平成25年2月



淋菌感染症 年齢階級別患者数
平成24年1月~平成25年2月

