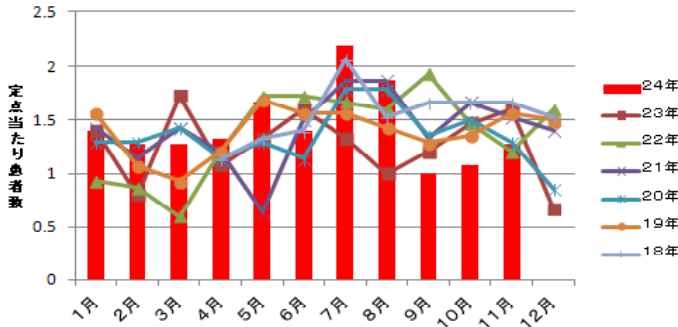


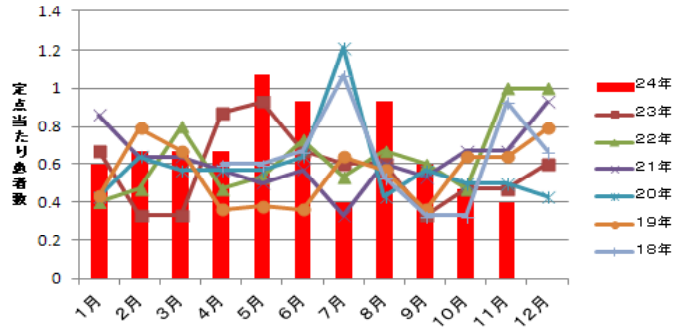
### 定点把握対象疾患(月報:性感染症)

#### 性器クラミジア感染症



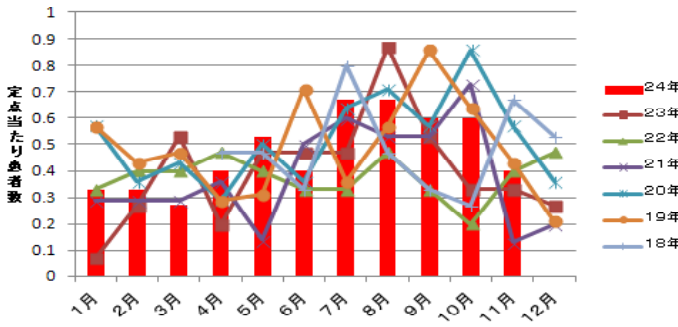
定点当たり患者数は、1.27人(全国2.04人)で先月の1.07人から増加しました。男女別では、男性0.87人、女性0.40人でした。

#### 性器ヘルペスウイルス感染症



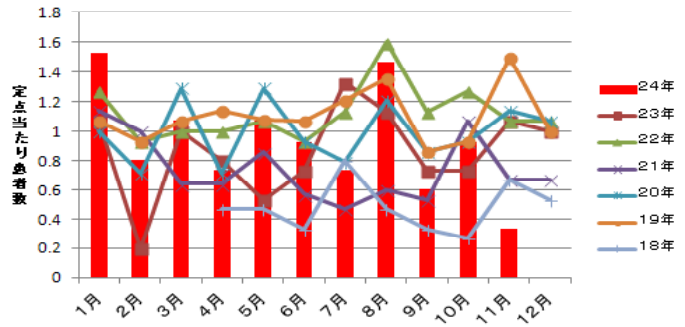
定点当たり患者数は、0.40人(全国0.73人)で先月の0.47人から減少しました。男女別では、男性0.27人、女性0.13人でした。

#### 尖圭コンジローマ



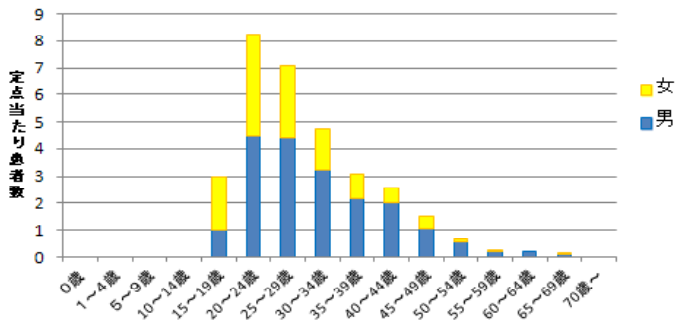
定点当たり患者数は、0.40人(全国0.49人)で先月の0.60人から減少しました。男女別では、男性0.20人、女性0.20人でした。

#### 淋菌感染症

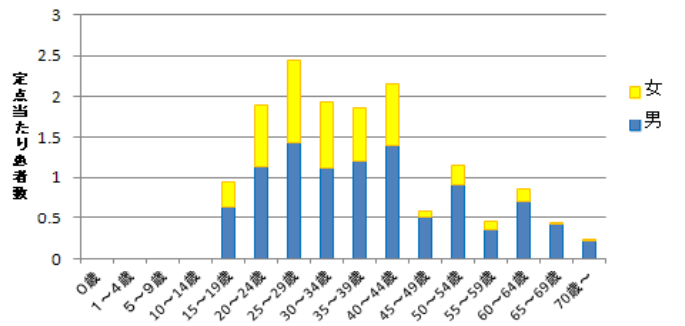


定点当たり患者数は、0.33人(全国0.77人)で先月の0.93人から減少しました。男女別では、男性0.27人、女性0.07人でした。

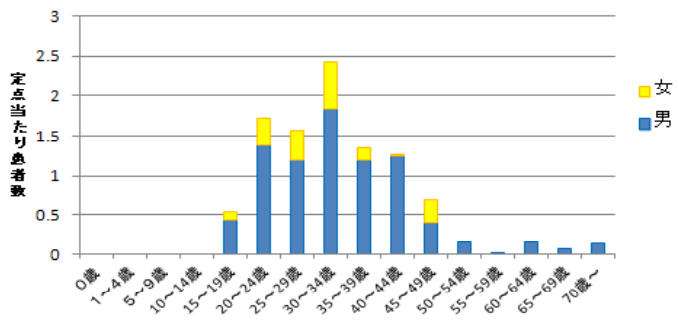
#### 性器クラミジア感染症 年齢階級別患者数 平成23年1月~平成24年11月



#### 性器ヘルペスウイルス感染症 年齢階級別患者数 平成23年1月~平成24年11月



#### 尖圭コンジローマ 年齢階級別患者数 平成23年1月~平成24年11月



#### 淋菌感染症 年齢階級別患者数 平成23年1月~平成24年11月

