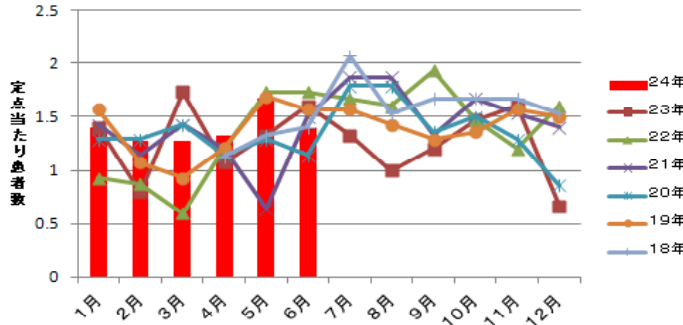


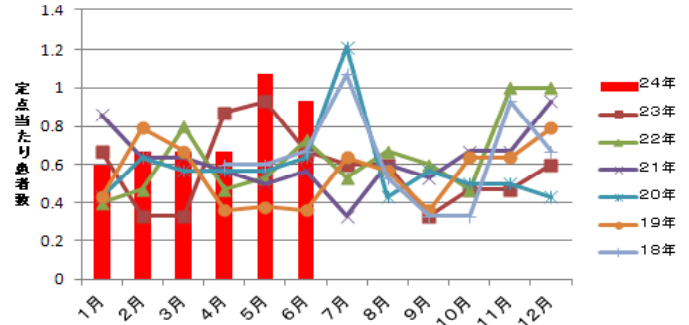
定点把握対象疾患(月報:性感染症)

性器クラミジア感染症



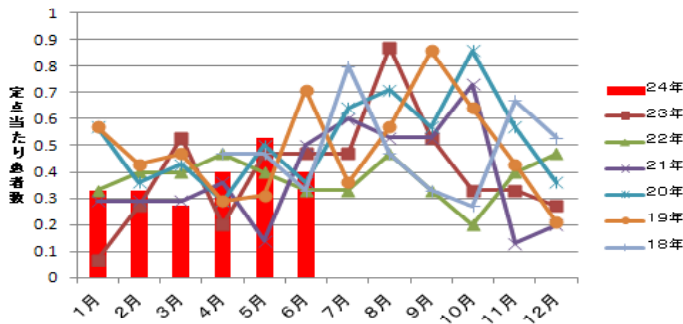
定点当たり患者数は、1.40人(全国2.23人)で先月の1.67人から減少しました。男女別では、男性0.87人、女性0.53人でした。

性器ヘルペスウイルス感染症



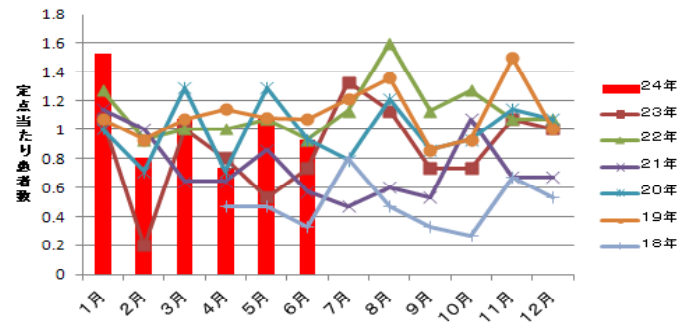
定点当たり患者数は、0.93人(全国0.70人)で先月の1.07人から減少しました。男女別では、男性0.53人、女性0.40人でした。

尖圭コンジローマ



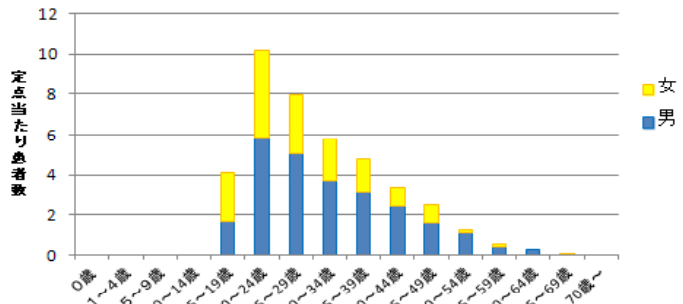
定点当たり患者数は、0.40人(全国0.47人)で先月の0.53人から減少しました。男女別では、男性0.40人、女性0人でした。

淋菌感染症

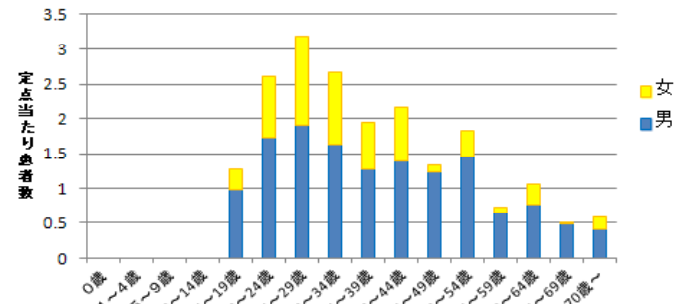


定点当たり患者数は、0.93人(全国0.73人)で先月の1.07人から減少しました。男女別では、男性0.80人、女性0.13人でした。

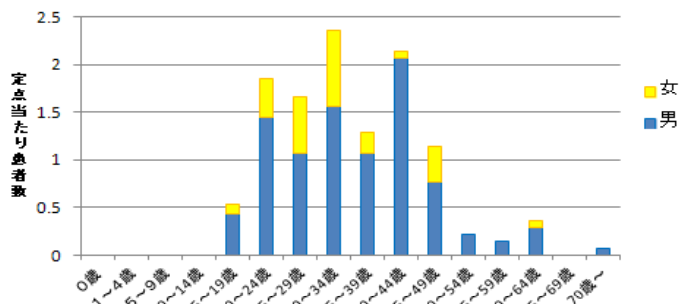
性器クラミジア感染症 年齢階級別患者数
平成22年1月~平成24年6月



性器ヘルペスウイルス感染症 年齢階級別患者数
平成22年1月~平成24年6月



尖圭コンジローマ 年齢階級別患者数
平成22年1月~平成24年6月



淋菌感染症 年齢階級別患者数
平成22年1月~平成24年6月

