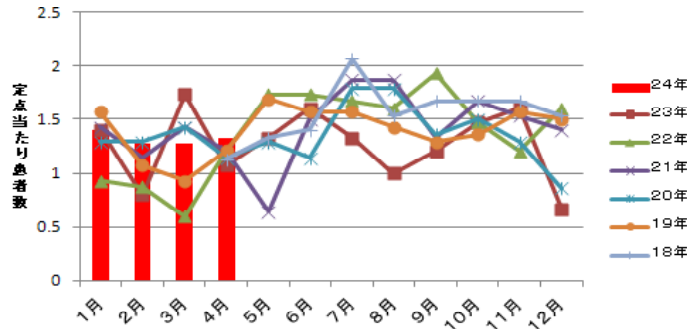


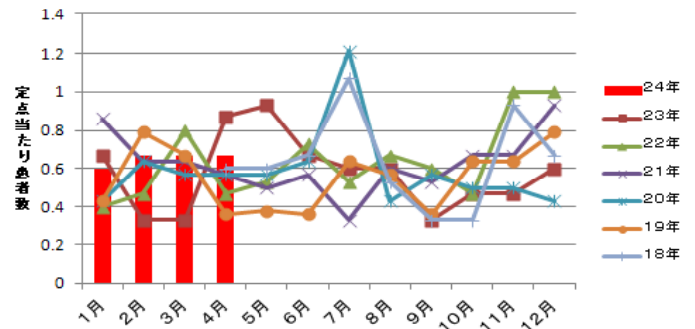
定点把握対象疾患(月報:性感染症)

性器クラミジア感染症



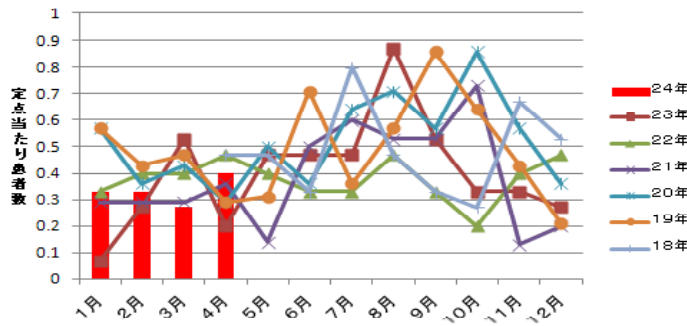
定点当たり患者数は、1.33人(全国1.84人)で先月の1.27人から増加しました。男女別では、男性0.67人、女性0.67人でした。

性器ヘルペスウイルス感染症



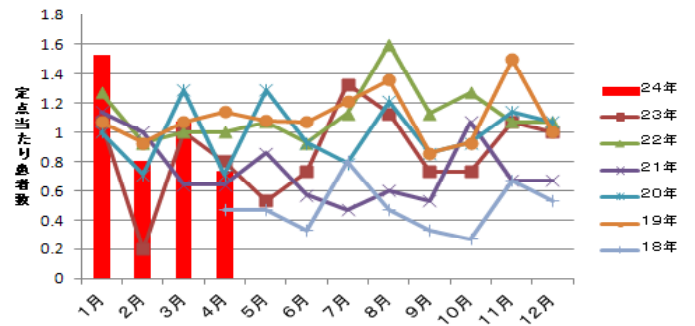
定点当たり患者数は、0.67人(全国0.70人)で先月と同じでした。男女別では、男性0.53人、女性0.13人でした。

尖圭コンジローマ



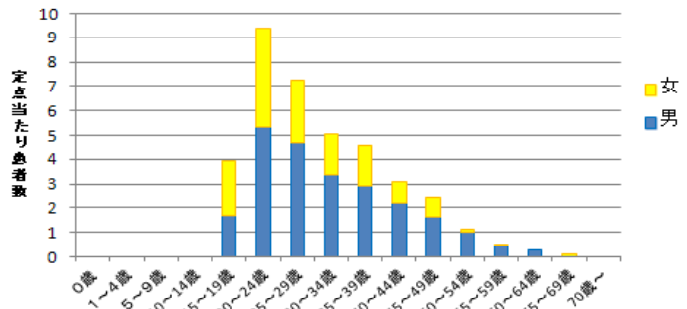
定点当たり患者数は、0.40人(全国0.39人)で先月の0.27人から増加しました。男女別では、男性0.33人、女性0.07人でした。

淋菌感染症

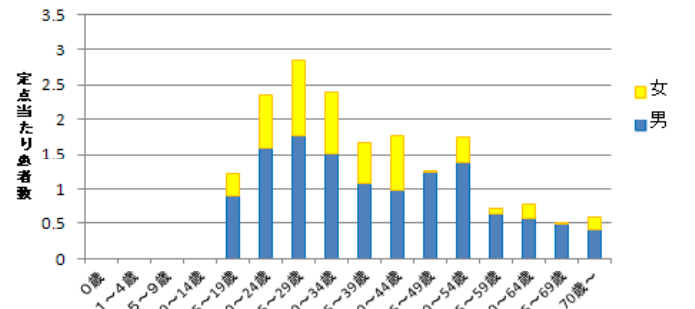


定点当たり患者数は、0.73人(全国0.69人)で先月の1.07人から減少しました。男女別では、男性0.67人、女性0.07人でした。

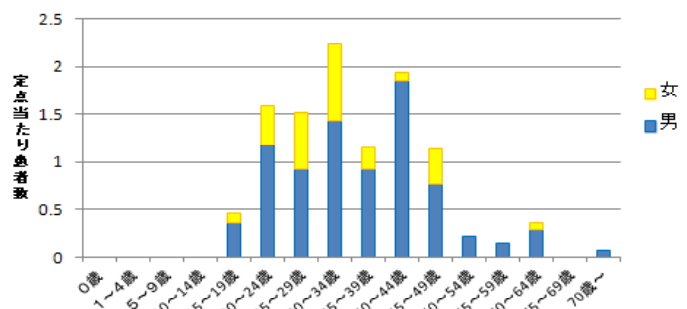
性器クラミジア感染症 年齢階級別患者数 平成22年1月～平成24年4月



性器ヘルペスウイルス感染症 年齢階級別患者数 平成22年1月～平成24年4月



尖圭コンジローマ 年齢階級別患者数 平成22年1月～平成24年4月



淋菌感染症 年齢階級別患者数 平成22年1月～平成24年4月

