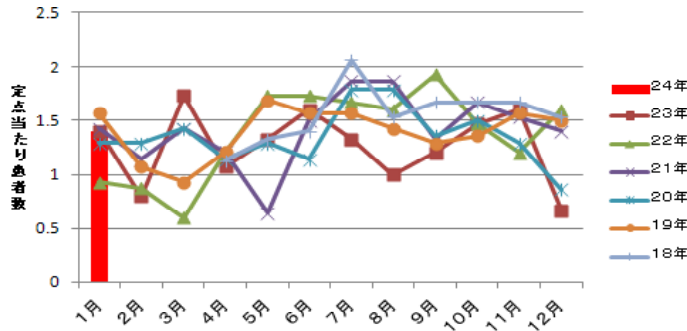


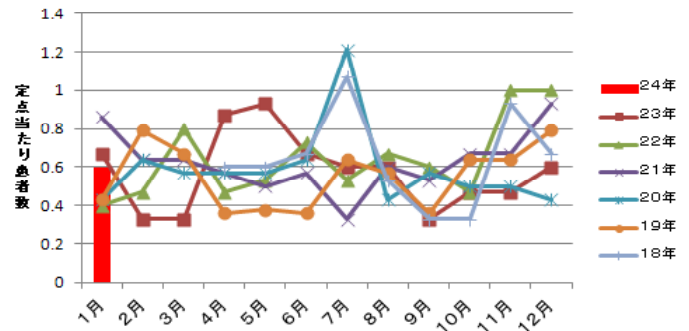
定点把握対象疾患(月報:性感染症)

性器クラミジア感染症



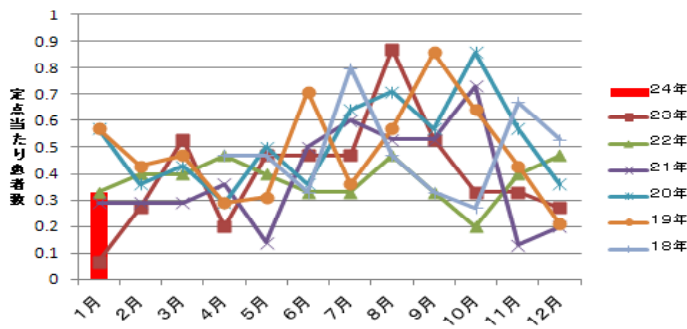
定点当たり患者数は、1.40人(全国1.92人)で先月の0.67人から増加しました。男女別では、男性1.00人、女性0.40人でした。

性器ヘルペスウイルス感染症



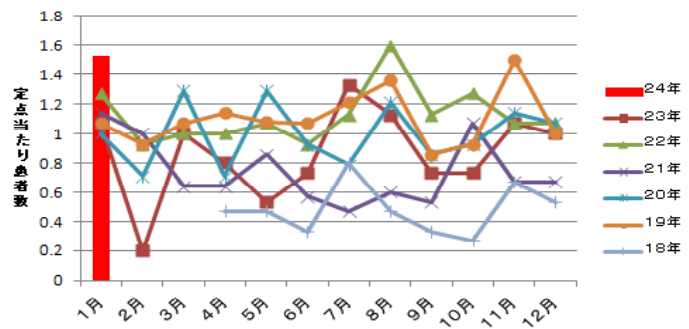
定点当たり患者数は、0.60人(全国0.74人)で先月と同じでした。男女別では、男性0.40人、女性0.20人でした。

尖圭コンジローマ



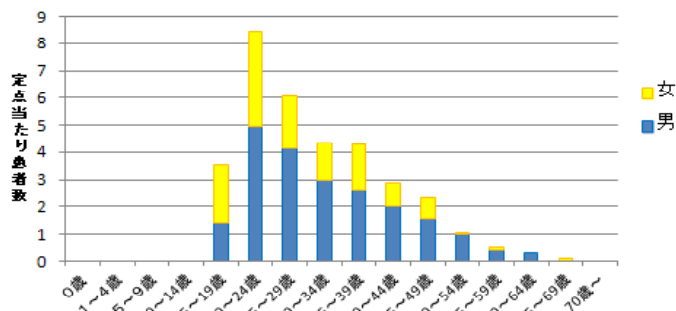
定点当たり患者数は、0.33人(全国0.44人)で先月の0.27人から増加しました。男女別では、男性0.33人、女性0人でした。

淋菌感染症

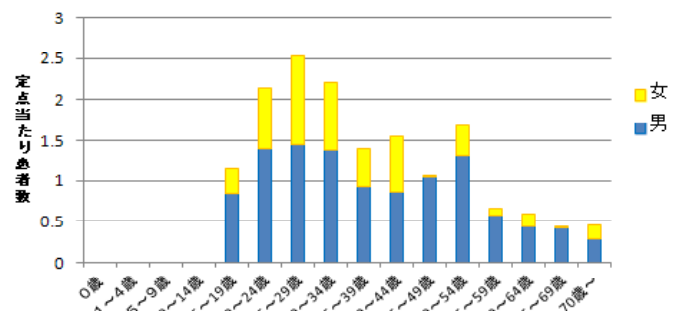


定点当たり患者数は、1.53人(全国0.87人)で先月の1.00人から増加しました。男女別では、男性1.33人、女性0.20人でした。

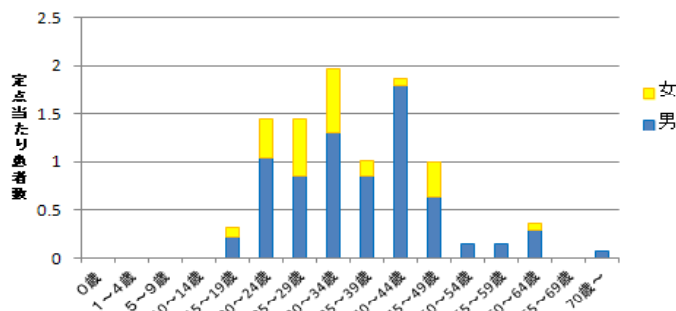
性器クラミジア感染症 年齢階級別患者数 平成22年1月~平成24年1月



性器ヘルペスウイルス感染症 年齢階級別患者数 平成22年1月~平成24年1月



尖圭コンジローマ 年齢階級別患者数 平成22年1月~平成24年1月



淋菌感染症 年齢階級別患者数 平成22年1月~平成24年1月

