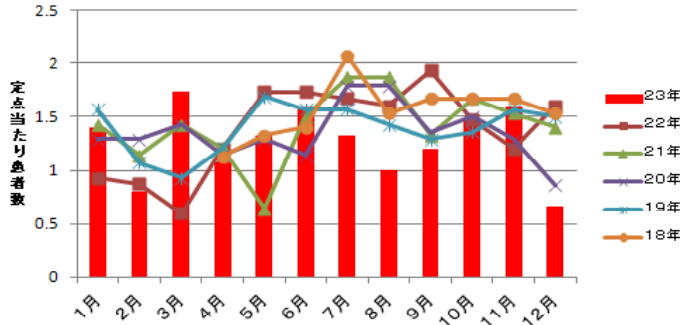


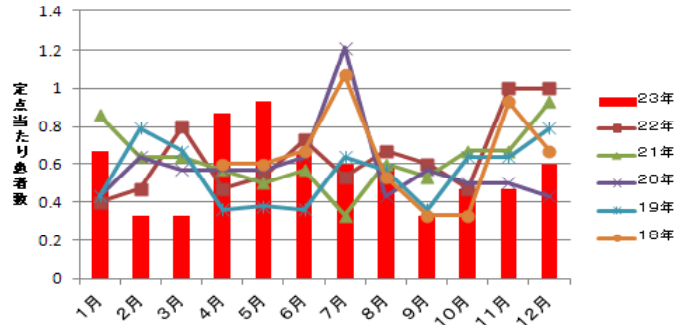
定点把握対象疾患(月報:性感染症)

性器クラミジア感染症



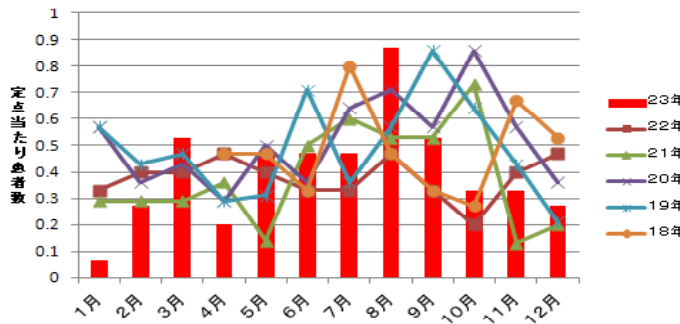
定点当たり患者数は、0.67人(全国1.06人)で先月の1.60人から減少しました。男女別では、男性0.47人、女性0.20人でした。

性器ヘルペスウイルス感染症



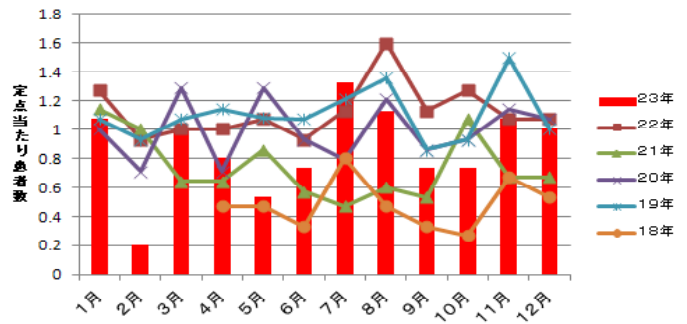
定点当たり患者数は、0.60人(全国0.40人)で先月の0.47人から増加しました。男女別では、男性0.40人、女性0.20人でした。

尖圭コンジローマ



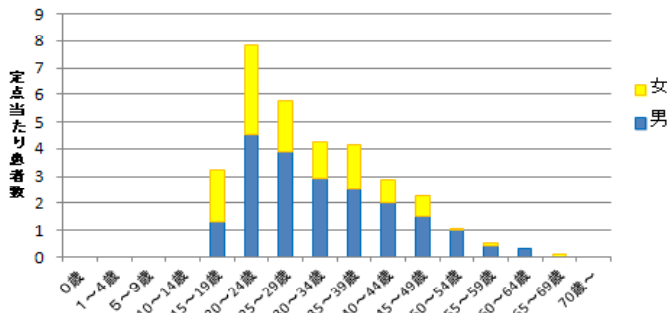
定点当たり患者数は、0.27人(全国0.17人)で先月の0.33人から減少しました。男女別では、男性0.27人、女性0人でした。

淋菌感染症

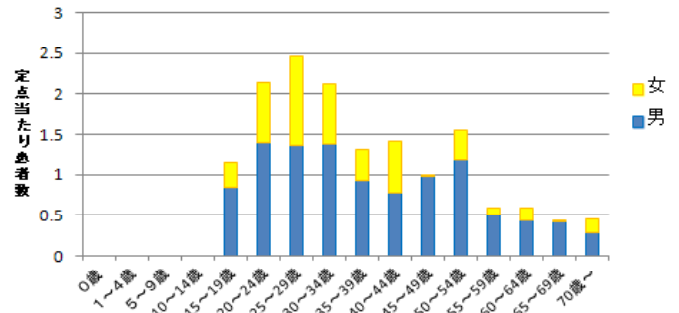


定点当たり患者数は、1.00人(全国0.17人)で先月の1.07人から減少しました。男女別では、男性0.80人、女性0.20人でした。

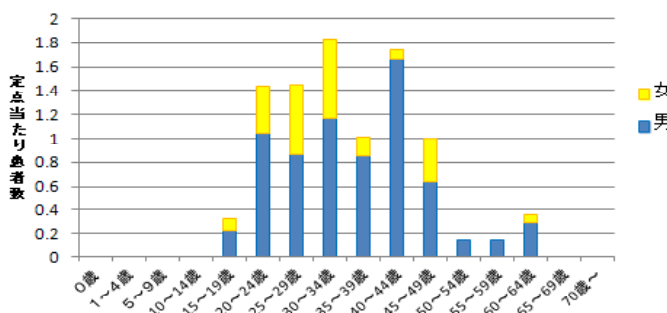
性器クラミジア感染症 年齢階級別患者数 平成22年1月~平成23年12月



性器ヘルペスウイルス感染症 年齢階級別患者数 平成22年1月~平成23年12月



尖圭コンジローマ 年齢階級別患者数 平成22年1月~平成23年12月



淋菌感染症 年齢階級別患者数 平成22年1月~平成23年12月

