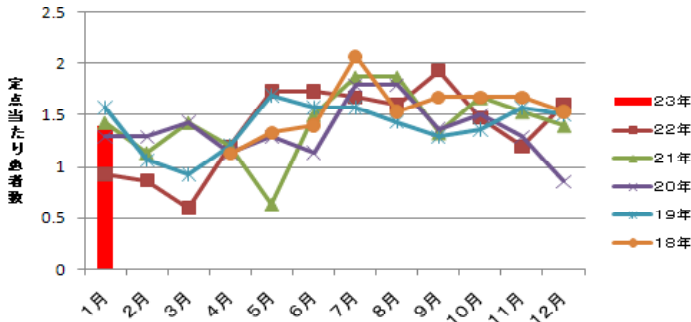


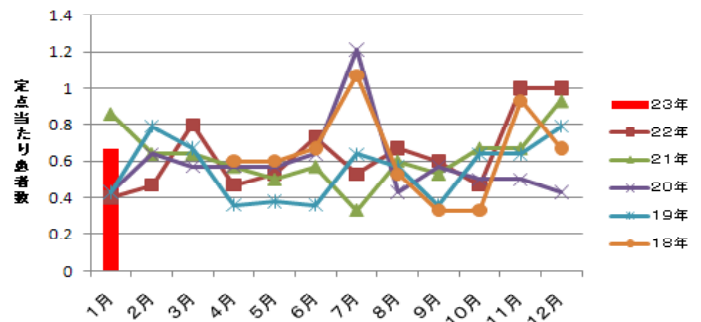
定点把握対象疾患(月報:性感染症)

性器クラミジア感染症



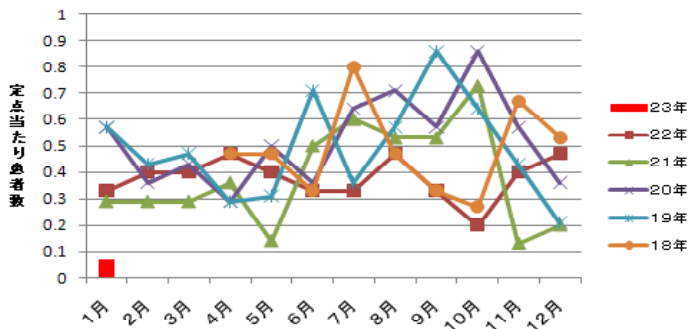
定点当たり患者数は、1.40人(全国2.20人)で先月の1.60人から減少しました。男女別では、男性0.93人、女性0.47人でした。

性器ヘルペスウイルス感染症



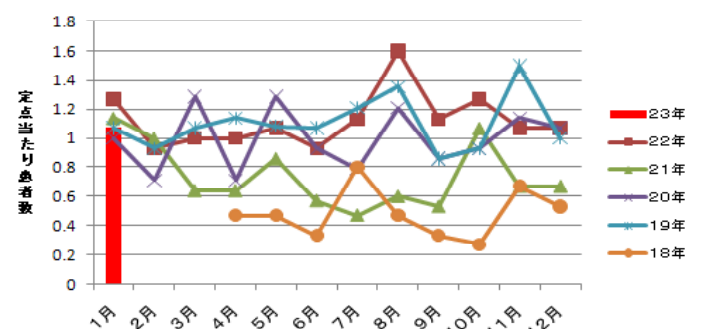
定点当たり患者数は、0.67人(全国0.64人)で先月の1.00人から減少しました。男女別では、男性0.60人、女性0.07人でした。

尖圭コンジローマ



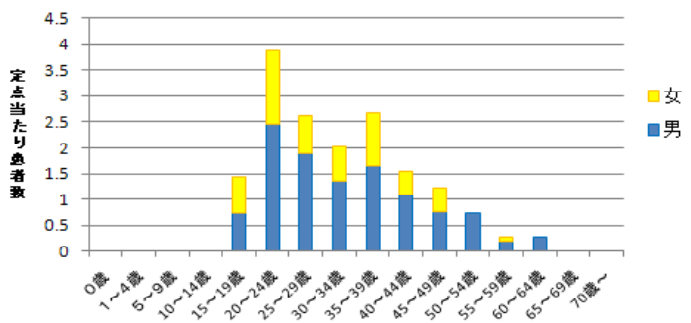
定点当たり患者数は、0.07人(全国0.47人)で先月の0.47人から減少しました。男女別では、男性0.07人、女性0.00人でした。

淋菌感染症

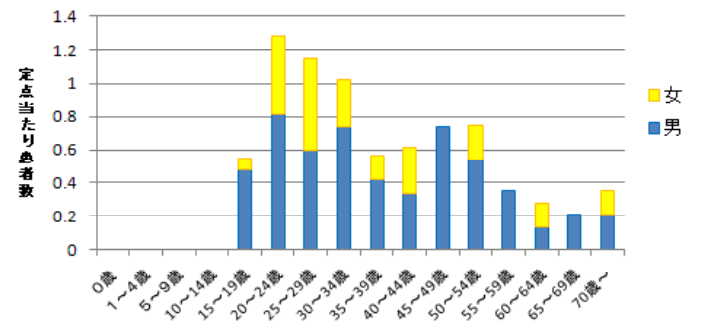


定点当たり患者数は、1.07人(全国0.92人)で先月の1.07人と同じでした。男女別では、男性0.87人、女性0.20人でした。

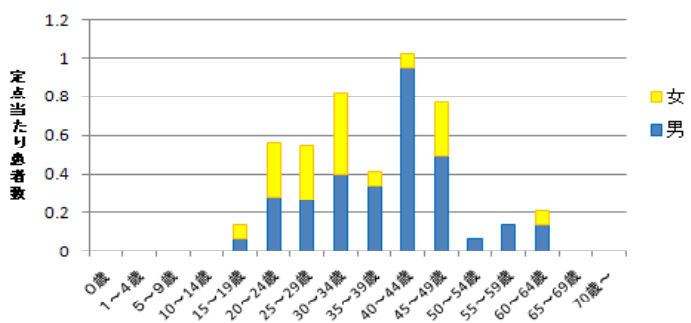
性器クラミジア感染症 年齢階級別患者数 平成22年1月~平成23年1月



性器ヘルペスウイルス感染症 年齢階級別患者数 平成22年1月~平成23年1月



尖圭コンジローマ 年齢階級別患者数 平成22年1月~平成23年1月



淋菌感染症 年齢階級別患者数 平成22年1月~平成23年1月

