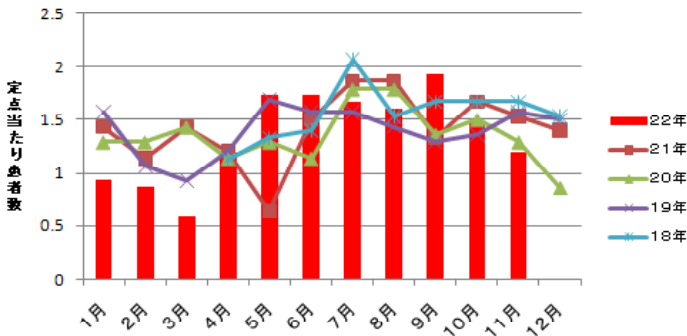


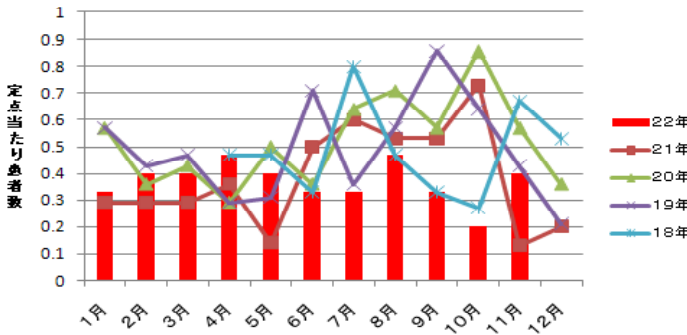
### 定点把握対象疾患(月報:性感染症)

性器クラミジア感染症



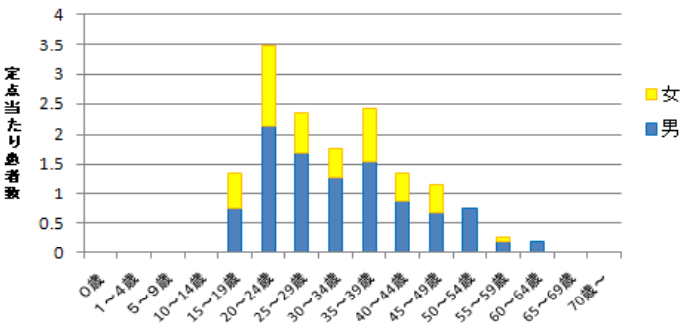
定点当たり患者数は、1.20人(全国2.20人)で先月の1.47人から減少しました。男女別では、男性0.93人、女性0.27人でした。

尖圭コンジローマ

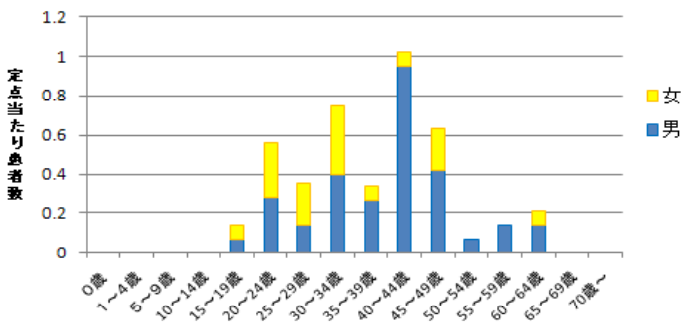


定点当たり患者数は、0.40人(全国0.44人)で先月の0.20人から増加しました。男女別では、男性0.33人、女性0.07人でした。

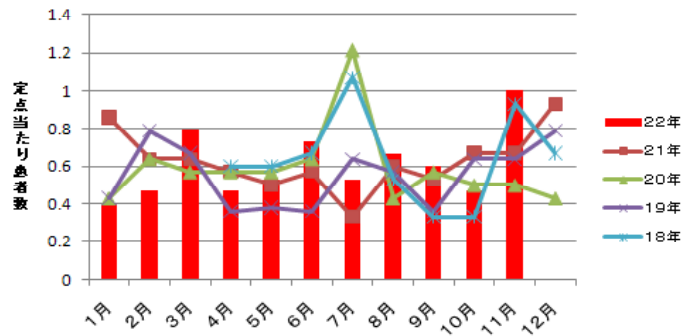
性器クラミジア感染症 年齢階級別患者数 平成22年1月~11月



尖圭コンジローマ 年齢階級別患者数 平成22年1月~11月

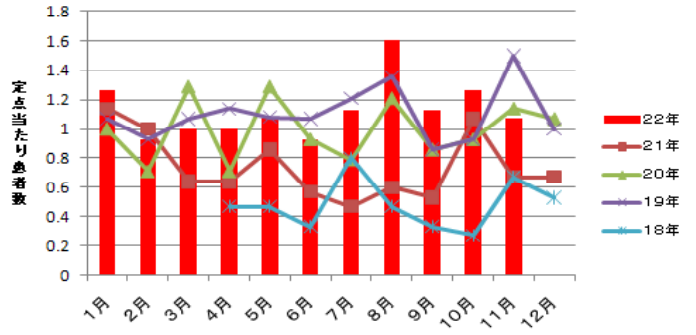


性器ヘルペスウイルス感染症



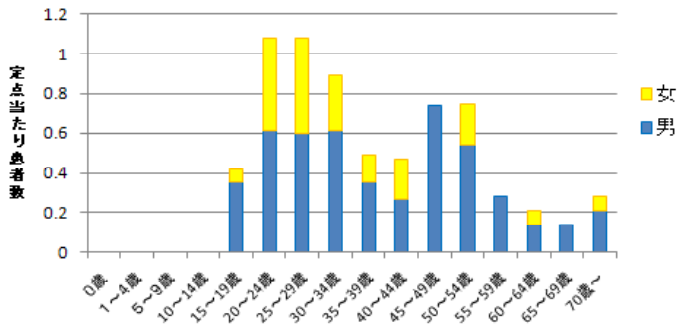
定点当たり患者数は、1.00人(全国0.71人)で先月の0.47人から増加しました。男女別では、男性0.47人、女性0.53人でした。

淋菌感染症



定点当たり患者数は、1.07人(全国0.81人)で先月の1.27人から減少しました。男女別では、男性0.87人、女性0.20人でした。

性器ヘルペスウイルス感染症 年齢階級別患者数 平成22年1月~11月



淋菌感染症 年齢階級別患者数 平成22年1月~11月

