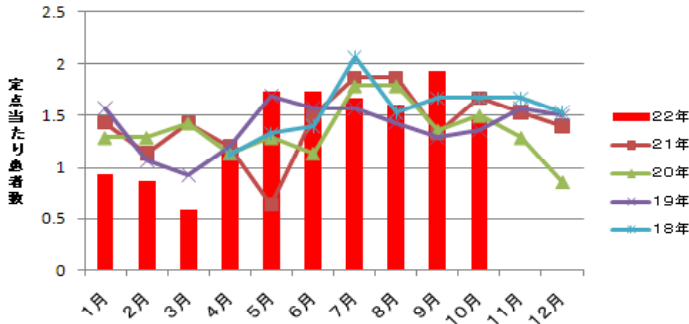


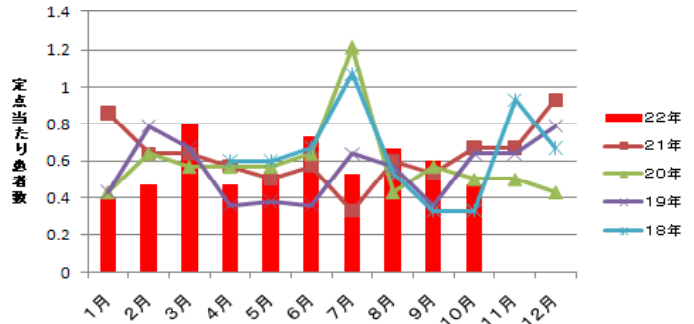
定点把握対象疾患(月報:性感染症)

性器クラミジア感染症



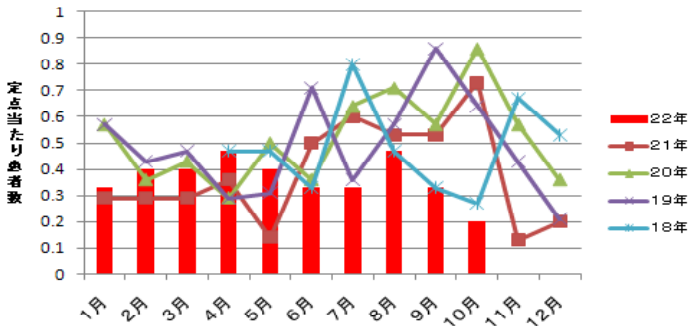
定点当たり患者数は、1.47人(全国2.46人)で先月の1.93人から減少しました。男女別では、男性1.07人、女性0.40人でした。

性器ヘルペスウイルス感染症



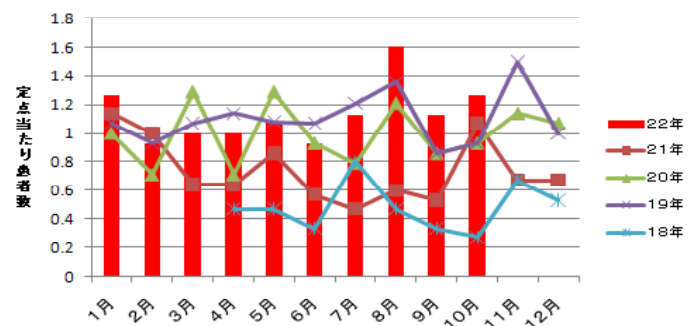
定点当たり患者数は、0.47人(全国0.70人)で先月の0.60人から減少しました。男女別では、男性0.27人、女性0.20人でした。

尖圭コンジローマ



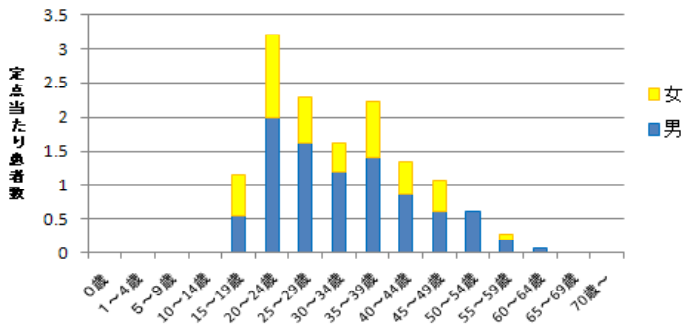
定点当たり患者数は、0.20人(全国0.49人)で先月の0.33人から減少しました。男女別では、男性0.13人、女性0.07人でした。

淋菌感染症

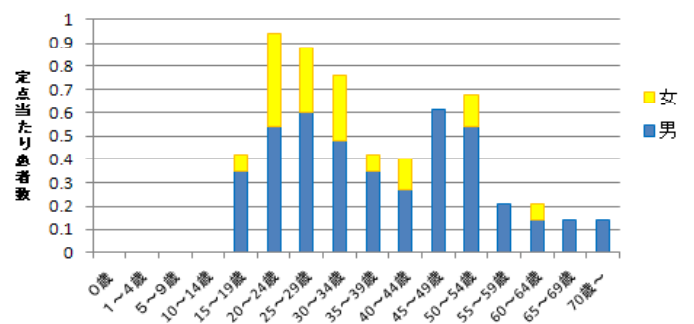


定点当たり患者数は、1.27人(全国0.96人)で先月の1.13人から増加しました。男女別では、男性1.07人、女性0.20人でした。

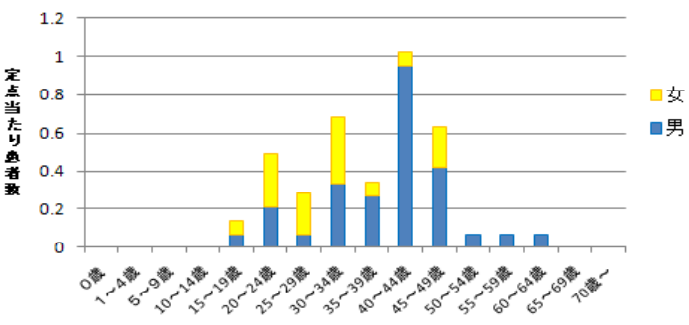
性器クラミジア感染症 年齢階級別患者数 平成22年1月~10月



性器ヘルペスウイルス感染症 年齢階級別患者数 平成22年1月~10月



尖圭コンジローマ 年齢階級別患者数 平成22年1月~10月



淋菌感染症 年齢階級別患者数 平成22年1月~10月

