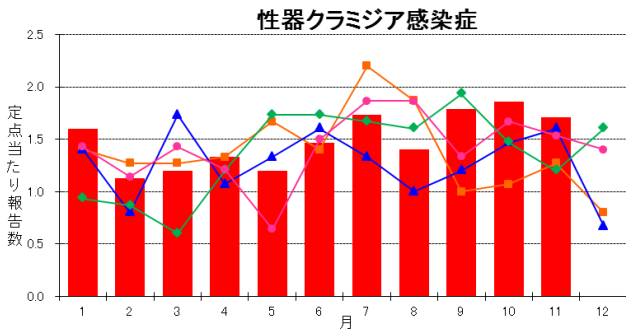
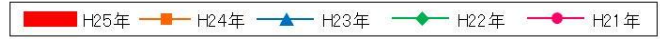
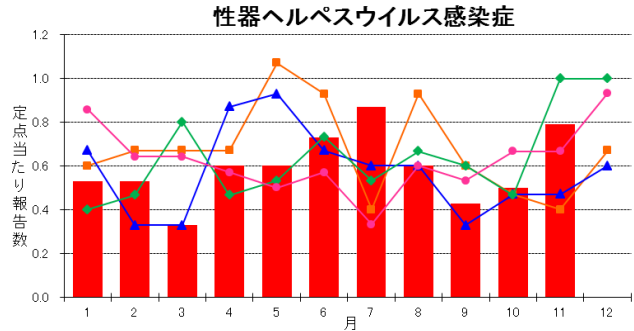


### 定点把握対象疾患（性感染症）

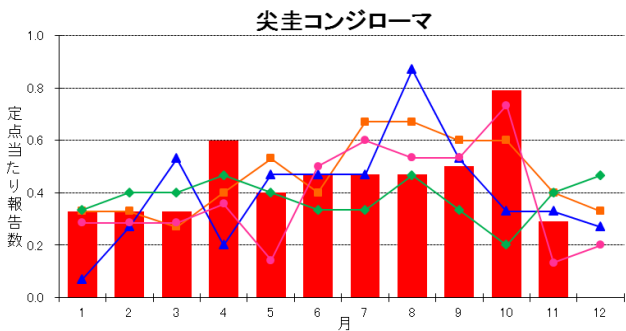
#### ○月別定点当たり報告数



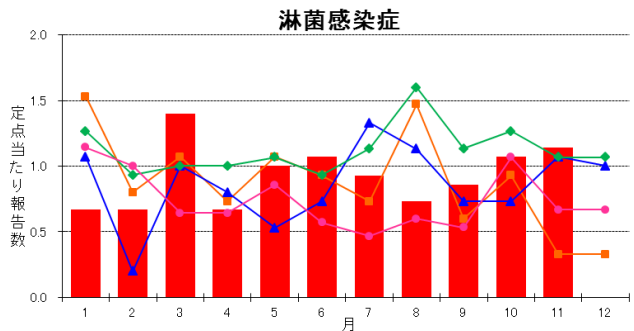
定点当たり患者数は 1.71 人（全国 2.13 人）で、男女別では男性 1.21 人、女性 0.50 人でした。



定点当たり患者数は 0.79 人（全国 0.72 人）で、男女別では男性 0.29 人、女性 0.50 人でした。

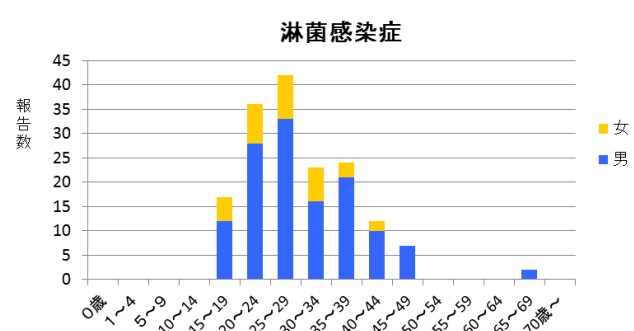
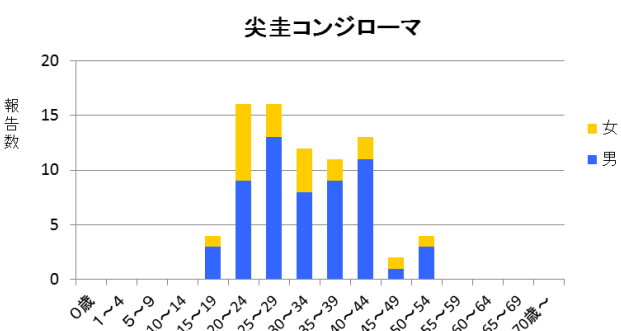
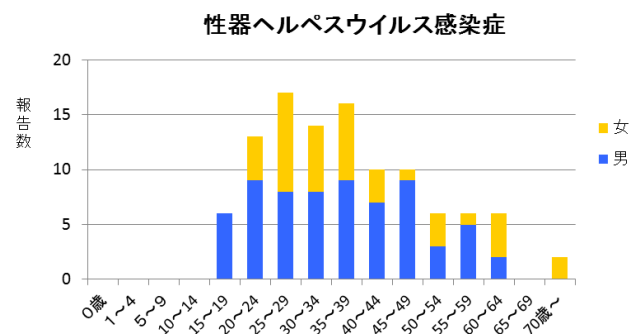
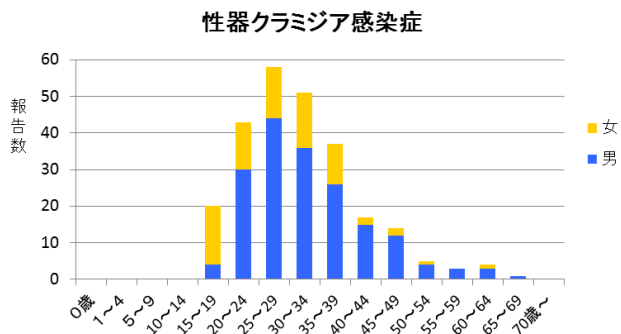


定点当たり患者数は 0.29 人（全国 0.47 人）で、男性 0.29 人、女性 0 人（報告なし）でした。



定点当たり患者数は 1.14 人（全国 0.82 人）で、男女別では男性 0.79 人、女性 0.36 人でした。

#### ○年齢階級・性別報告数（平成 24 年 12 月～平成 25 年 11 月）

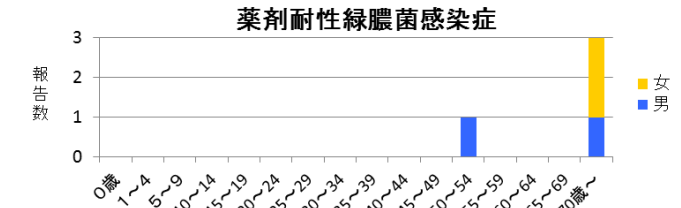
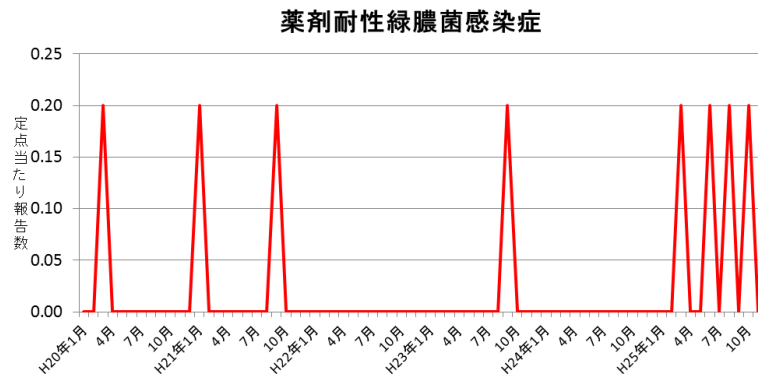
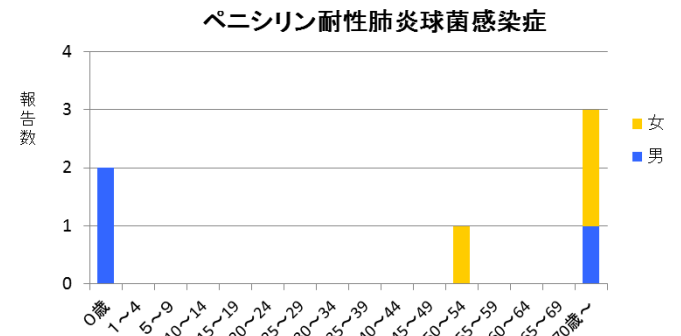
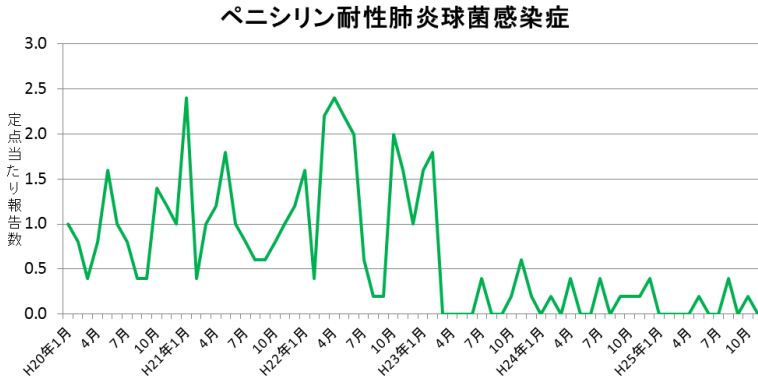
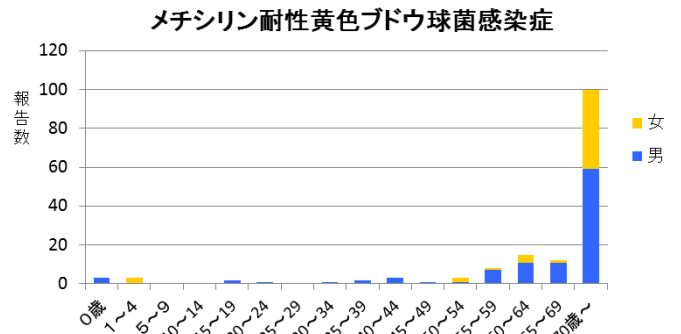
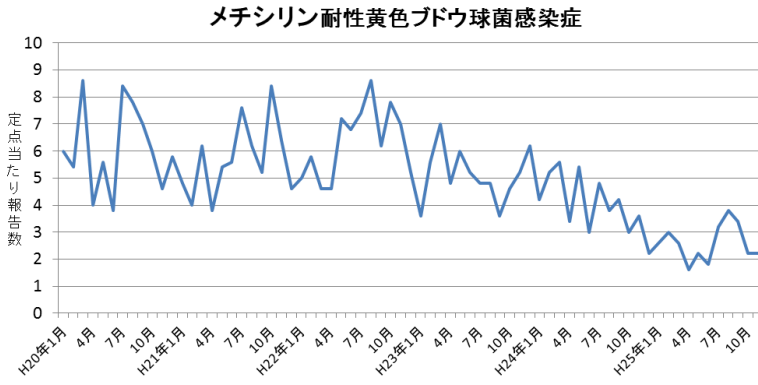


定点把握対象疾患（薬剤耐性菌感染症）

○ 定点当たり報告数

○ 年齢階級・性別報告数

（平成24年12月～平成25年11月）



平成23年2月から「薬剤耐性アシネトバクター感染症」が基幹定点の月報告対象疾患となりました。現在のところ県内での報告はありません。

疾病・圏域別報告数 平成25年11月(岐阜県) 上段:報告数 下段:定点当たり報告数

疾病名	圏域					計	男	女	過去3ヵ月			
	岐阜	西濃	中濃	東濃	飛騨				10月	9月	8月	
性感染症	性器クラミジア感染症	14	4	2	3	1	24	17	7	26	25	21
		2.80	1.33	0.67	1.00	1.00	1.71	1.21	0.50	1.73	1.67	1.40
	性器ヘルペスウイルス感染症	5	5	0	1	0	11	4	7	7	6	9
		1.00	1.67	-	0.33	-	0.79	0.29	0.50	0.47	0.40	0.60
	尖圭コンジローマ	4	0	0	0	0	4	4	0	11	7	7
	0.80	-	-	-	-	0.29	0.29	-	0.73	0.47	0.47	
淋菌感染症	10	0	5	0	1	16	11	5	15	12	11	
	2.00	-	1.67	-	1.00	1.14	0.79	0.36	1.00	0.80	0.73	
薬剤耐性菌感染症	メチシリン耐性黄色ブドウ球菌感染症	3	3	0	3	2	11	6	5	11	17	19
		3.00	3.00	-	3.00	2.00	2.20	1.20	1.00	2.20	3.40	3.80
	ペニシリン耐性肺炎球菌感染症	0	0	0	0	0	0	0	1	1	0	2
		-	-	-	-	-	-	-	0.20	0.20	-	0.40
	薬剤耐性緑膿菌感染症	0	0	0	0	0	0	0	1	1	0	1
	-	-	-	-	-	-	-	0.20	0.20	-	0.20	
薬剤耐性アシネトバクター感染症	0	0	0	0	0	0	0	0	0	0	0	
	-	-	-	-	-	-	-	-	-	-	-	

感染症法における取扱い

性感染症（性器クラミジア感染症、性器ヘルペスウイルス感染症、尖圭コンジローマ、淋菌感染症）及び薬剤耐性菌感染症（メチシリン耐性黄色ブドウ球菌感染症、ペニシリン耐性肺炎球菌感染症、薬剤耐性緑膿菌感染症、薬剤耐性アシネトバクター感染症）は、5類感染症定点把握疾患に定められており、性感染症については全国約960か所（岐阜県15か所）のSTD定点から、薬剤耐性菌感染症については、全国約460か所（同5か所）の基幹定点から毎月報告がなされています。届出基準・届出様式はこちらをご覧ください。

<http://www.pref.gifu.lg.jp/kenko-fukushi/yaku-eisei-kansen/kansensho/hasseidoko/kansenshouhou-kijun.html>

この月報は岐阜県感染症情報センター（岐阜県保健環境研究所）のホームページにも掲載しています。

<http://www.pref.gifu.lg.jp/soshiki/kenko-fukushi/hokekan/kansensyo/>