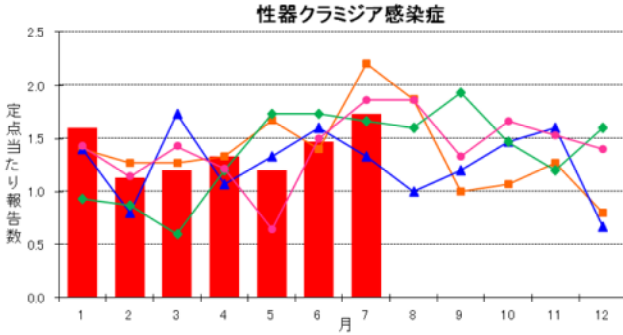
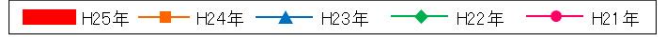
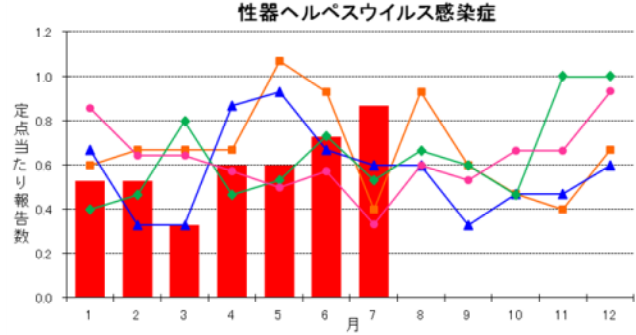


定点把握対象疾患（性感染症）

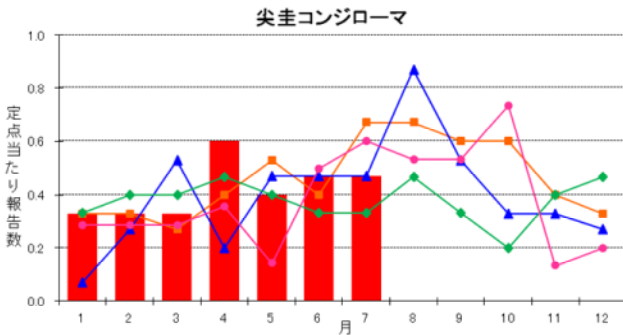
○月別定点当たり報告数



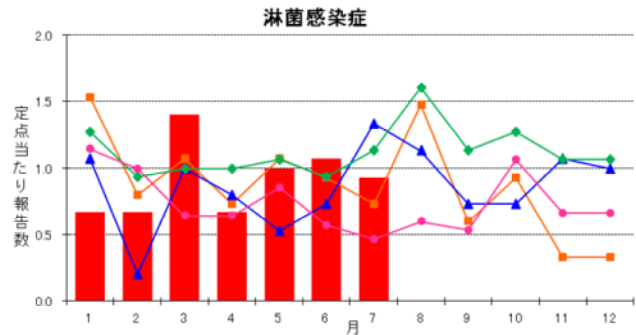
定点当たり患者数は 1.73 人（全国 2.40 人）で、男女別では男性 1.27 人、女性 0.47 人でした。



定点当たり患者数は 0.87 人（全国 0.79 人）で、男女別では男性 0.60 人、女性 0.27 人でした。

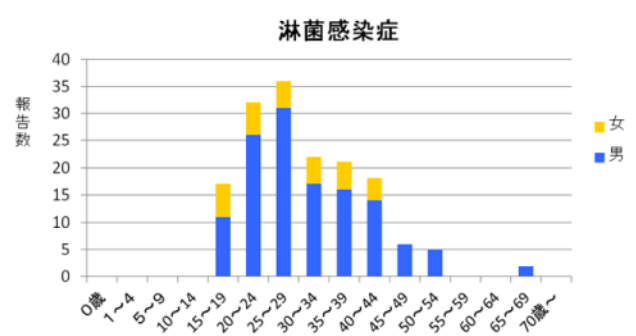
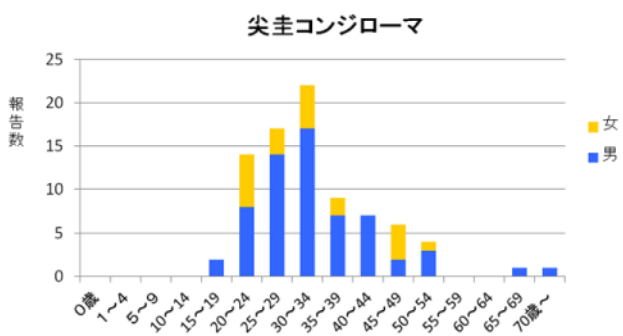
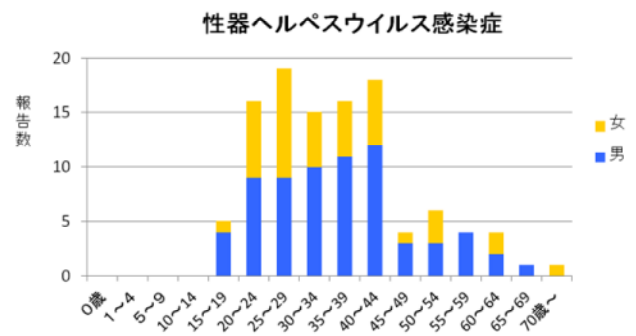
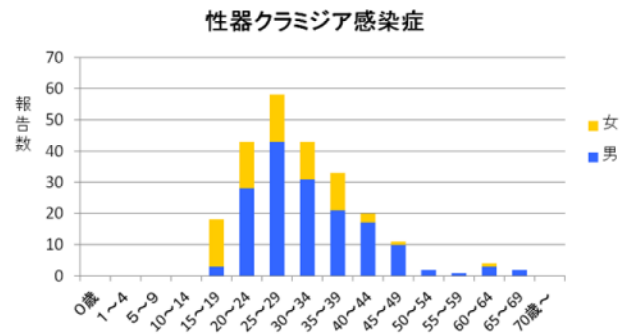


定点当たり患者数は 0.47 人（全国 0.55 人）で、男女別では男性 0.40 人、女性 0.07 人でした。



定点当たり患者数は 0.93 人（全国 0.90 人）で、男女別では男性 0.87 人、女性 0.07 人でした。

○年齢階級・性別報告数（平成 24 年 8 月～平成 25 年 7 月）

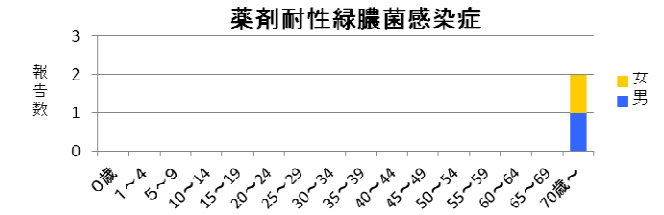
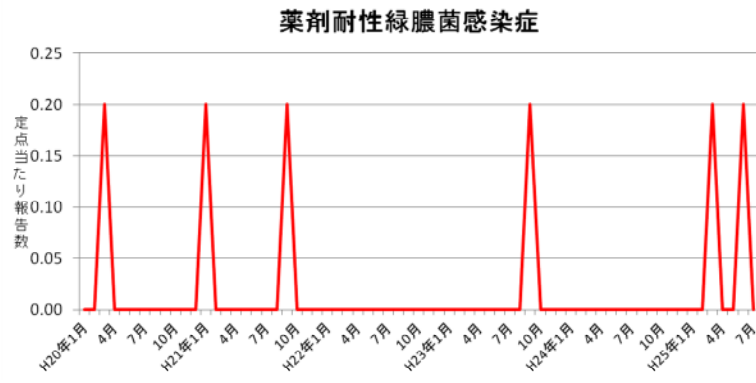
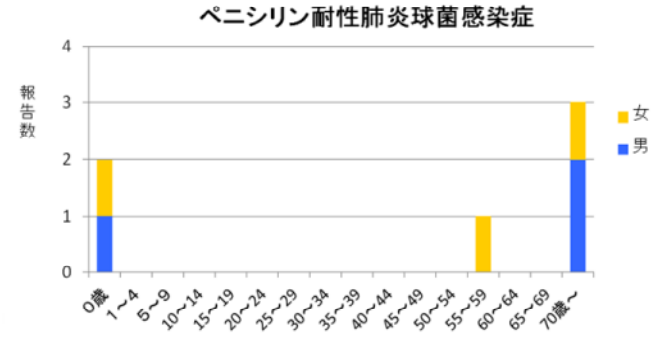
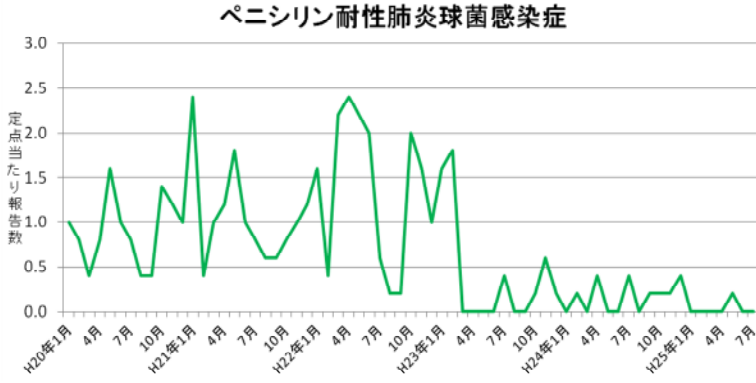
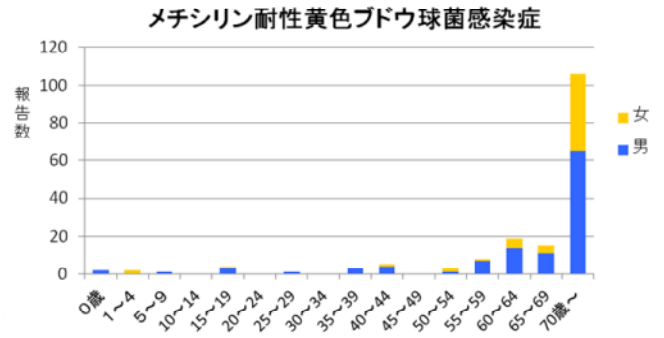
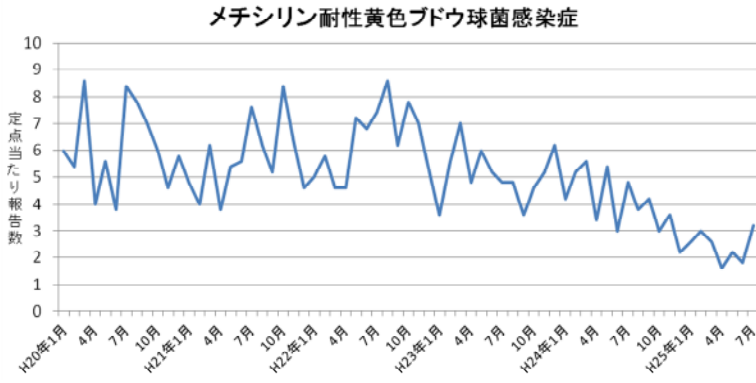


定点把握対象疾患（薬剤耐性菌感染症）

○定点当たり報告数

○年齢階級・性別報告数

（平成24年8月～平成25年7月）



平成23年2月から「薬剤耐性アシネトバクター感染症」が月報報告対象疾患となりました。

疾病・圏域別報告数 平成25年7月(岐阜県) 上段:報告数 下段:定点当たり報告数

疾病名		圏域					計	男	女	過去3ヵ月		
		岐阜	西濃	中濃	東濃	飛騨				6月	5月	4月
性感染症	性器クラミジア感染症	15	4	3	4	0	26	19	7	22	18	20
		3.00	1.33	1.00	1.33	-	1.73	1.27	0.47	1.47	1.20	1.33
	性器ヘルペスウイルス感染症	10	3	0	0	0	13	9	4	11	9	9
		2.00	1.00	-	-	-	0.87	0.60	0.27	0.73	0.60	0.60
	尖圭コンジローマ	6	1	0	0	0	7	6	1	7	6	9
	1.20	0.33	-	-	-	0.47	0.40	0.07	0.47	0.40	0.60	
	淋菌感染症	14	0	0	0	0	14	13	1	16	15	10
		2.80	-	-	-	-	0.93	0.87	0.07	1.07	1.00	0.67
薬剤耐性菌感染症	メチシリン耐性黄色ブドウ球菌感染症	5	3	7	1	0	16	7	9	9	11	8
		5.00	3.00	7.00	1.00	-	3.20	1.40	1.80	1.80	2.20	1.60
	ペニシリン耐性肺炎球菌感染症	0	0	0	0	0	0	0	0	0	1	0
		-	-	-	-	-	-	-	-	-	0.20	-
	薬剤耐性緑膿菌感染症	0	0	0	0	0	0	0	0	1	0	0
	-	-	-	-	-	-	-	-	-	0.20	-	
	薬剤耐性アシネトバクター感染症	0	0	0	0	0	0	0	0	0	0	
		-	-	-	-	-	-	-	-	-	-	

感染症法における取扱い

性感染症（性器クラミジア感染症、性器ヘルペスウイルス感染症、尖圭コンジローマ、淋菌感染症）及び薬剤耐性菌感染症（メチシリン耐性黄色ブドウ球菌感染症、ペニシリン耐性肺炎球菌感染症、薬剤耐性緑膿菌感染症、薬剤耐性アシネトバクター感染症）は、5類感染症定点把握疾患に定められており、性感染症については全国約960か所（岐阜県15か所）のSTD定点から、薬剤耐性菌感染症については、全国約460か所（同5か所）の基幹定点から毎月報告がなされています。届出基準・届出様式はこちらをご覧ください。

<http://www.pref.gifu.lg.jp/kenko-fukushi/yaku-eisei-kansen/kansensho/hasseidoko/kansenshouhou-kijun.html>

この月報は岐阜県感染症情報センター（岐阜県保健環境研究所）のホームページにも掲載しています。

<http://www.pref.gifu.lg.jp/soshiki/kenko-fukushi/hokekan/kansensyo/>