

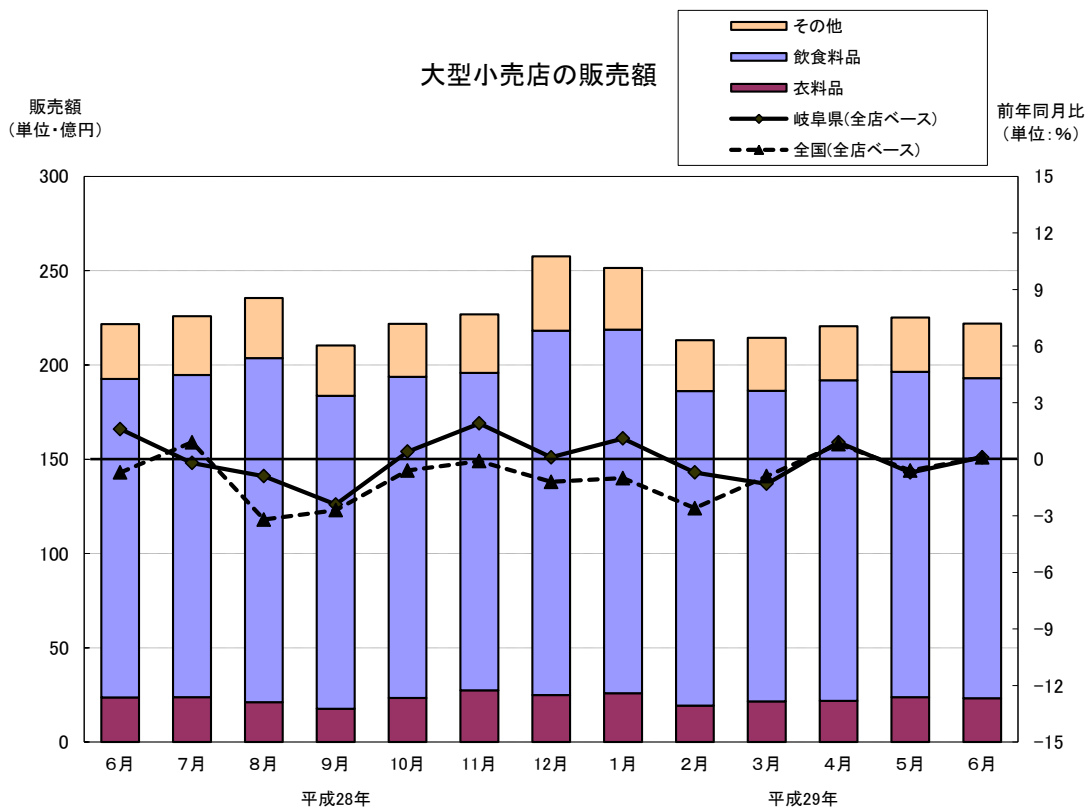


平成29年8月29日(火) 岐阜県発表資料			
担当課	担当係	担当者	電話番号
統計課	商工農林係	伊藤 かおり	内線 2091 直通 058-272-8185 FAX 058-271-5720

## 岐阜県の大型小売店販売額（平成29年6月）

### 【大型小売店の動向】

- 事業所数：百貨店…2、スーパー…112
- 大型小売店販売額：222億円
  - ・ 前年同月比は、全店ベースで0.1%増、既存店ベースで1.7%減となった。
- 商品販売額別の動向
  - ・ 衣料品の前年同月比は、全店ベースで2.0%減、既存店ベースで1.7%減となった。
  - ・ 飲食料品の前年同月比は、全店ベースで0.5%増、既存店ベースで1.7%減となった。



### <参考>

百貨店・スーパー調査対象：従業者50人以上の小売事業所

○百貨店…日本標準産業分類の百貨店、総合スーパー(561)のうち、次のスーパーに該当しない事業所であって、かつ、売場面積が1,500㎡以上の事業所

○スーパー…売場面積の50%以上についてセルフサービス方式を採用している事業所であって、かつ、売場面積が1,500㎡以上の事業所

【注】1 平成28年分の年間補正が行われたため、6～10月は年間補正後の数値になっている。

(11～12月は年間補正による数値変化なし)

2 既存店ベースによる前年同月比とは、当月及び前年同月とも調査対象となった事業所のみで算出した数値である。

## 大型小売店の販売額

年 月	事 業 数	合 計	衣 料 品				飲 食 料 品	そ の 他					月 間 商 品 券 販 売 額	年 月	
			紳 士 服 洋 品	婦 人・子 供 服 洋 品	そ の 他 の 衣 料 品	身 の 回 り 品		家 具	家 庭 用 電 気 機 械 器 具	家 庭 用 品	そ の 他 の 商 品	食 堂・ 喫 茶			
<b>平成 27 年 計</b>		28 529 089	2 894 501	593 219	1 604 635	204 581	492 066	20 492 518	96 263	229 591	708 273	4 073 633	34 310	205 858	<b>2015 計</b>
<b>28</b>		27 254 070	2 809 238	577 377	1 567 915	191 817	472 129	20 794 669	82 242	213 144	642 705	2 676 478	35 594	199 482	<b>2016</b>
平成 28 年 6 月	112	2 217 144	237 370	53 923	129 121	15 942	38 384	1 689 046	6 407	15 907	53 432	212 420	2 562	17 428	2016. 6
7 月	112	2 259 084	238 567	45 330	133 454	15 042	44 741	1 708 771	7 367	19 187	52 279	229 671	3 242	24 433	7
8 月	113	2 354 920	212 005	39 168	114 921	15 366	42 550	1 823 966	7 153	17 373	56 019	234 997	3 407	16 040	8
9 月	113	2 103 503	176 746	31 890	100 475	12 531	31 850	1 659 465	5 059	14 175	49 443	195 945	2 670	10 936	9
10 月	113	2 218 108	233 375	48 355	129 880	18 413	36 727	1 703 212	7 271	16 200	49 974	204 980	3 096	10 187	10
11 月	113	2 268 238	274 160	62 930	150 836	19 060	41 334	1 684 502	8 190	17 292	56 152	225 088	2 854	19 271	11
12 月	115	2 575 992	248 955	58 736	132 952	19 401	37 866	1 933 138	8 532	25 103	61 942	295 009	3 313	32 436	12
平成 29 年 1 月	115	2 514 541	258 687	59 002	139 311	18 686	41 688	1 929 205	7 801	22 893	62 002	230 871	3 082	12 186	2017. 1
2 月	115	2 131 031	192 909	36 992	111 427	13 957	30 533	1 668 056	5 216	15 170	50 466	196 501	2 713	9 649	2
3 月	114	2 143 957	215 288	34 840	134 648	11 089	34 711	1 647 511	5 045	15 502	45 966	211 610	3 035	12 946	3
4 月	114	2 204 881	218 767	39 247	131 171	10 868	37 481	1 699 642	5 409	12 367	49 617	216 292	2 787	12 550	4
5 月	114	2 251 197	238 296	48 913	134 044	12 647	42 692	1 724 788	6 004	14 060	51 411	213 601	3 037	12 196	5
<b>6 月</b>	<b>114</b>	<b>2 219 706</b>	<b>232 651</b>	<b>52 023</b>	<b>124 360</b>	<b>15 382</b>	<b>40 886</b>	<b>1 697 636</b>	<b>5 965</b>	<b>13 856</b>	<b>52 418</b>	<b>214 857</b>	<b>2 323</b>	<b>14 275</b>	<b>6</b>
前年同月比(全 店)		0.1	△ 2.0	△ 3.5	△ 3.7	△ 3.5	6.5	0.5	△ 6.9	△ 12.9	△ 1.9	1.1	△ 9.3	△ 18.1	
前年同月比(既存店)		△ 1.7	△ 1.7	△ 3.4	△ 3.0	△ 5.1	6.3	△ 1.7	△ 8.6	△ 12.9	△ 5.1	0.1	△ 9.3	△ 18.5	

注意 1) 経済産業省が公表する数値と相違する場合がある。

2) 平成28年分の年間補正が行われたため、6～10月は年間補正後の数値になっている。(11～12月は年間補正による数値変化なし)

3) 前年同月比(既存店)とは、当月及び前年同月とも調査対象となった事業所のみで算出した数値である。

資料 経済産業省「商業動態統計調査」