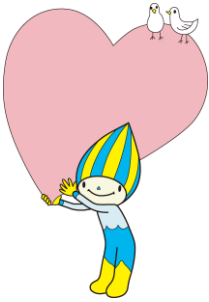




GIFU

平成30年8月23日(木) 岐阜県発表資料

担当課	担当係	担当者	電話番号
地域福祉課	社会援護係	玉置	内線 2647 直通 (058)272-8264 FAX (058)278-2651



## 公益社団法人岐阜県公共嘱託登記土地家屋調査士 協会から義援金をいただきます

このたび県では、公益社団法人岐阜県公共嘱託登記土地家屋調査士協会様から、平成30年7月豪雨により被災された県内の方々への支援のため、下記のとおり義援金をいただきます。

### 記

- 1 日 時 平成30年8月24日(金) 10:00～
- 2 場 所 県庁4階 第1応接室
- 3 贈 呈 者 公益社団法人 岐阜県公共嘱託登記土地家屋調査士協会  
理事長 さかさばら のりお 榑原 典夫 様  
〔所在地：岐阜市田端町1-12 岐阜県土地家屋調査士会会館〕  
電話：058-248-1895
- 4 受 領 者 副知事 ごうど じゅんいち 神門 純一
- 5 寄附金額 金 1,000,000円