



# 交通事故発生状況

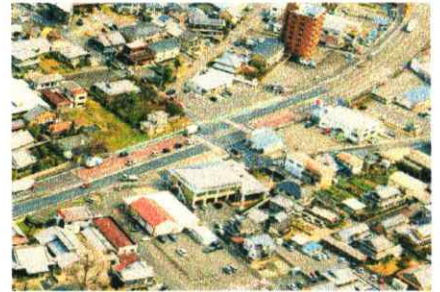
## 1 市別の交通事故件数

|      | 人身事故      |        |           | 物件事故         |
|------|-----------|--------|-----------|--------------|
|      | 発生件数      | 死者数    | 負傷者数      |              |
| 多治見署 | 266件(-54) | 8人(+4) | 325人(-85) | 5,272件(+300) |
| 多治見市 | 155件(-33) | 2人(±0) | 192人(-53) | 2,846件(+120) |
| 瑞浪市  | 46件(-5)   | 2人(+2) | 55人(-9)   | 940件(+102)   |
| 土岐市  | 65件(-16)  | 4人(+2) | 78人(-23)  | 1,486件(+78)  |

## 2 過去10年間の人身交通事故の推移(多治見警察署管内)



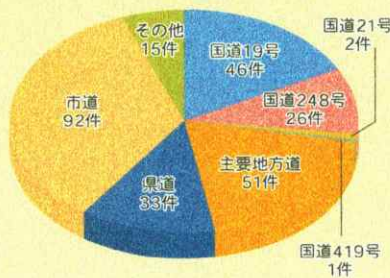
人身交通事故は交通事故死者数が昨年から倍増しました。交通死亡事故7件(8名)中、3件が歩行者事故で、その内2件が横断歩道を歩行中の事故でした。横断歩道を通過するときは「歩行者最優先」で運転しましょう。



令和4年中の多発場所  
(多治見市 池田町交差点)

## 3 特徴

### 路線別



#### 路線別人身交通事故の発生状況

国道や主要地方道での交通事故が全体の約47%を占めています。

スピードの出し過ぎが重大事故になることを認識し、道路環境に応じた安全運転に心がけましょう。

### 事故類型別

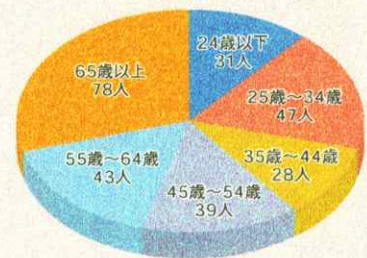


#### 事故類型別人身交通事故の発生状況

追突事故が100件と多く、続いて出会い頭事故が67件発生しています。

車を運転する際は前をよく見て運転に集中すると共に、見通しの悪い交差点では左右の安全確認を確実に実践しましょう。

### 年齢別



#### 年齢別(第1当事者)人身交通事故の発生状況

高齢運転者が第1当事者となる交通事故は全体の約29%を占めており、交通死亡事故も4件発生しています。「運転免許証の自主返納」や「安全運転サポート車の購入」も選択肢の一つとしてお考えください。