

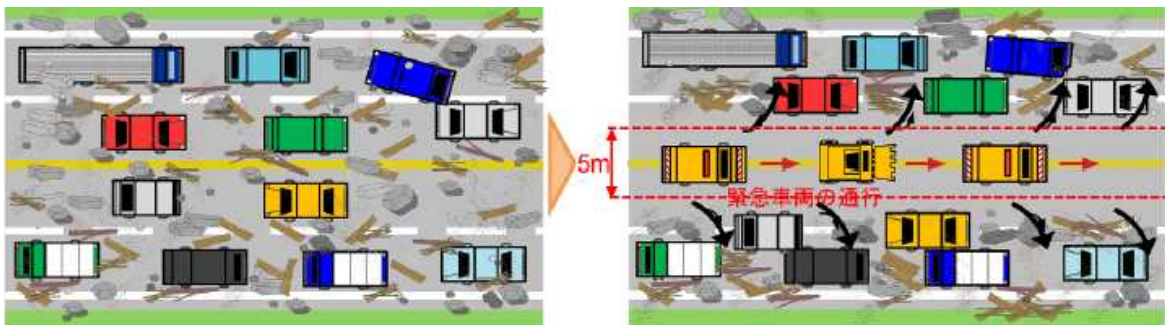
# 道路啓開の概要

## ○ 道路啓開とは

緊急車両等の通行のため、早急に最低限の瓦礫や放置車両等の処理を行うとともに、簡易な段差修正等により救援ルートを開けることをいいます。

大規模災害では、応急復旧を実施する前に救援ルートを確保する道路啓開が必要です。

### 【道路啓開のイメージ】



## ○ 道路啓開オペレーション

県内の第1次緊急輸送道路を3日以内で啓開し、その後第2次緊急輸送道路、および孤立集落の解消に向けた道路啓開を行います。

また、県内の被害状況、および東南海沿岸部の状況を踏まえながら、広域支援部隊の派遣も検討します。

