

## 第2章 人口動態統計

人口に関する調査は、ある一時点で調査する静態統計と一定期間における動きを調査する動態統計とがある。静態統計の代表的なものは5年に1回実施される国勢調査であり、動態統計の代表的なものは人口動態統計である。

さらに、人口動態統計は、変動が出生・死亡に基づく自然動態と、住民が市区町村間を移動することによる社会動態とに区分される。

この人口動態統計は、人口動態調査令に基づいて、各市町村が戸籍及び死産届に関する規定による各届出書により作成した人口動態調査票（出生票・死亡票・死産票・婚姻票・離婚票）を分類集計したものである。

なお、平成15年1月より人口動態調査オンライン報告システムが始まったことを受けて、調査票の報告もOCR調査票による報告からオンライン報告に切り替わりつつある。当保健所としても、ダイヤルアップによる保健所報告システムを平成15年4月調査月から稼働しており、管内全市町が電子データにより報告を行っている。

### 平成24年 管内人口動態調査結果の概要

#### <出生>

出生数は 3,505人で前年の3,501人より4人増加し、出生率(人口千対)は8.9で、全国8.2、県8.1より管内が高かった。

#### <死亡>

死亡数は 3,465人で前年の3,294人より171人増加し、死亡率(人口千対)は8.8であり、全国10.0、県10.6より管内が低かった。

死因別にみると、死亡順位は全国、県と同様の傾向であり、第1位は悪性新生物による死亡であった。

管内の乳児死亡率(出生千対)は1.4で、全国2.2、県1.6より管内が低かった。

#### <婚姻・離婚>

婚姻件数は 1,953件で前年の2,006件より53件減少した。婚姻率(人口千対)は5.0であり、全国5.3より低く、県4.7より高い水準であった。

離婚件数は689件で前年の760件より71件減少した。離婚率(人口千対)は1.75で、全国1.87より低く、県1.63より高い水準であった。

## (1) 人口動態総覧

ア 実数 (T2-1)

(平成24年)

	人口(10月1日現在)			出生数			死亡数			自然増加数		
	総数	男	女	総数	男	女	総数	男	女	総数	男	女
全国	127,515,000	62,029,000	65,486,000	1,037,231	531,781	505,450	1,256,359	655,526	600,833	△219,128	△123,745	△95,383
岐阜県	2,064,940	998,352	1,066,588	16,496	8,372	8,124	21,531	11,126	10,405	△5,035	△2,754	△2,281
管内総数	394,271	192,425	201,846	3,505	1,746	1,759	3,465	1,774	1,691	40	-28	68
センターを 除く小計	259,209	126,475	132,734	2,270	1,135	1,135	2,294	1,146	1,148	-24	-11	-13
羽島市	66,930	32,670	34,260	533	274	259	628	344	284	△95	△70	△25
各務原市	145,459	71,482	73,977	1,258	626	632	1,289	618	671	△31	8	△39
羽島郡計	46,820	22,323	24,497	479	235	244	377	184	193	102	51	51
岐南町	24,015	11,749	12,266	279	130	149	156	74	82	123	56	67
笠松町	22,805	10,574	12,231	200	105	95	221	110	111	△21	△5	△16
センター小計	135,062	65,950	69,112	1,235	611	624	1,171	628	543	64	-17	81
山県市	28,903	13,857	15,046	150	76	74	337	187	150	△187	△111	△76
瑞穂市	52,767	26,312	26,455	623	320	303	315	162	153	308	158	150
本巣市	34,966	16,929	18,037	274	120	154	374	193	181	△100	△73	△27
本巣郡計	18,426	8,852	9,574	188	95	93	145	86	59	43	9	34
北方町	18,426	8,852	9,574	188	95	93	145	86	59	43	9	34

全国の人口：平成24年10月1日現在推計人口(総務省統計局)

岐阜県の人口：平成24年10月1日現在推計人口(県統計課)

市町の人口：平成24年10月1日現在推計人口(県統計課)

(平成24年)

	乳児死亡数			新生児 死亡数	死産数			周産期死亡数			婚姻件数	離婚件数
	総数	男	女		総数	自然	人工	総数	妊娠満22週 以後の死産	早期 新生児 死亡		
全国	2,299	1222	1077	1,065	24,800	11,448	13,352	4,133	3,343	790	668,869	235,406
岐阜県	27	15	12	13	355	177	178	69	59	10	9,521	3,306
管内総数	5	3	2	0	80	35	45	12	12	0	1,953	689
センターを除く小計	2	1	1	0	54	23	31	6	6	0	1,311	476
羽島市	1	-	1	-	12	1	11	-	-	-	280	134
各務原市	-	-	-	-	30	15	15	5	5	-	758	240
羽島郡計	1	1	-	-	12	7	5	1	1	-	273	102
岐南町	-	-	-	-	4	3	1	1	1	-	161	57
笠松町	1	1	-	-	8	4	4	-	-	-	112	45
センター小計	3	2	1	-	26	12	14	6	6	-	642	213
山県市	1	-	1	-	2	1	1	1	1	-	103	29
瑞穂市	-	-	-	-	13	5	8	3	3	-	303	92
本巣市	-	-	-	-	8	5	3	1	1	-	121	48
本巣郡計	2	2	-	-	3	1	2	1	1	-	115	44
北方町	2	2	-	-	3	1	2	1	1	-	115	44

<主な用語の説明>

自然増加 … 出生数から死亡数を減じたもの

乳児死亡 … 生後1年未満の死亡

新生児死亡 … 生後4週未満の死亡

早期新生児死亡 … 生後1週未満の死亡

死産 … 妊娠満12週以後の死児の出産

人工死産 … 胎児の母体内生存が確実なときに、人工的処置を加えたことにより、死産に至った場合

自然死産 … 人工死産以外の死産

後期死産 … 妊娠第22週以後の死児の出産

周産期死亡 … 後期死産と早期新生児死亡をあわせたもの

イ 率(人口千対) (T2-2)

(平成24年)

	出生率	死亡率	自然 増加率	乳児 死亡率	新生児 死亡率	死 産 率			周 産 期 死 亡 率			婚姻率	離婚率
						総 数	自 然	人 工	総 数	妊 娠 満22週 以後の 死 産	早 期 新生児 死 亡		
全 国	8.2	10.0	△1.7	2.2	1.0	23.4	10.8	12.6	4.0	3.2	0.8	5.3	1.87
岐 阜 県	8.1	10.6	△2.5	1.6	0.8	21.1	10.5	10.6	4.2	3.6	0.6	4.7	1.63
管内総数	8.9	8.8	0.1	1.4	-	22.3	9.8	12.6	3.4	3.4	-	5.0	1.75
センターを除く小計	8.8	8.9	△0.1	0.9	-	23.2	9.9	13.3	2.6	2.6	-	5.1	1.84
羽 島 市	8.0	9.4	△1.4	1.9	-	22.0	1.8	20.2	-	-	-	4.2	2.00
各務原市	8.6	8.9	△0.2	-	-	23.3	11.6	11.6	4.0	4.0	-	5.2	1.65
羽島郡計	10.2	8.1	2.2	2.1	-	24.4	14.3	10.2	2.1	2.1	-	5.8	2.18
岐 南 町	11.6	6.5	5.1	-	-	14.1	10.6	3.5	3.6	3.6	-	6.7	2.37
笠 松 町	8.8	9.7	△0.9	5.0	-	38.5	19.2	19.2	-	-	-	4.9	1.97
センター小計	9.1	8.7	0.5	2.4	-	20.6	9.5	11.1	4.8	4.8	-	4.8	1.58
山 県 市	5.2	11.7	△6.5	6.7	-	13.2	6.6	6.6	6.6	6.6	-	3.6	1.00
瑞穂市	11.8	6.0	5.8	-	-	20.4	7.9	12.6	4.8	4.8	-	5.7	1.74
本 巢 市	7.8	10.7	△2.9	-	-	28.4	17.7	10.6	3.6	3.6	-	3.5	1.37
本巢郡計	10.2	7.9	2.3	10.6	-	15.7	5.2	10.5	5.3	5.3	-	6.2	2.39
北 方 町	10.2	7.9	2.3	10.6	-	15.7	5.2	10.5	5.3	5.3	-	6.2	2.39

<各比率の算出方法>

- 出生・死亡・婚姻・離婚率=1年間の事件数/10月1日現在の人口×1,000
- 自然増加率=(1年間の出生数-1年間の死亡数)/10月1日現在の人口×1,000
- 死産率(自然死産率・人工死産率)=死産(自然・人工)数/出産(出生+死産)数×1,000
- 乳児死亡率(新生児死亡率・早期新生児死亡率)=乳児死亡数(新生児・早期新生児死亡数)/出生数×1,000
- 周産期死亡率=妊娠満22週以後の死産数+早期新生児死亡数/出産(出生数+妊娠満22週以後の死産数)数×1,000
- 妊娠満22週以後の死産率=妊娠満22週以降の死産数/出産(出生数+妊娠満22週以降の死産数)×1,000

※全国及び岐阜県の数値は、厚生労働省公表値

<率算出に用いた人口>

- 全国の人口：平成24年10月1日現在推計人口(総務省統計局)
- 岐阜県の人口：平成24年10月1日現在推計人口(県統計課)
- 市町の人口：平成24年10月1日現在推計人口(県統計課)

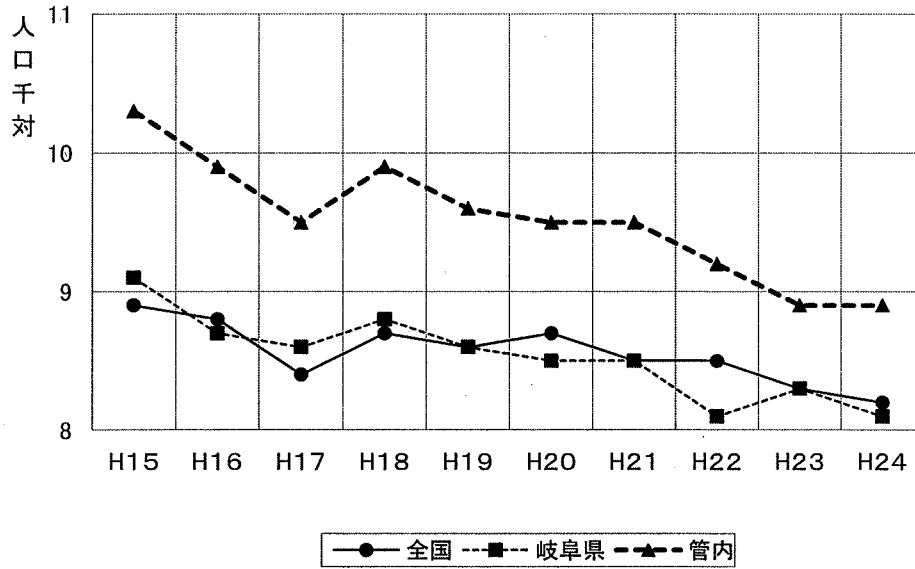
## (2) 出生

## ア 年次別出生数・率(人口千対)(T2-3)

	平成15年		平成16年		平成17年		平成18年		平成19年	
	実数	率	実数	率	実数	率	実数	率	実数	率
全国	1,123,610	8.9	1,110,721	8.8	1,062,530	8.4	1,092,674	8.7	1,089,818	8.6
岐阜県	19,156	9.1	18,363	8.7	17,706	8.6	18,092	8.8	17,696	8.6
管内総数	4,113	10.3	3,977	9.9	3,803	9.5	3,860	9.9	3,770	9.6
センターを除く小計	2,793	10.4	2,661	9.9	2,529	9.4	2,510	9.8	2,488	9.6
羽島市	662	10.0	643	9.7	581	8.7	606	9.1	585	8.7
各務原市	1,328	9.9	1,389	9.6	1,296	9.0	1,392	9.6	1,382	9.5
羽島郡計	803	11.8	629	10.8	652	11.1	512	11.2	521	11.4
川島町	98	9.6								
岐南町	282	12.5	275	12.2	282	12.4	278	12.1	287	12.5
笠松町	273	12.2	215	9.5	230	10.1	234	10.3	234	10.2
柳津町	150	11.4	139	10.5	140	10.4				
センター小計	1,320	10.1	1,316	10.0	1,274	9.6	1,350	10.2	1,282	9.6
山口市	211	6.9	191	6.3	193	6.4	193	6.4	184	6.2
瑞穂市	597	12.3	618	12.5	585	11.7	665	13.2	592	11.6
本巣市			296	8.6	307	8.9	303	8.7	316	9.1
本巣郡計	512	9.9	211	11.9	189	10.8	189	10.6	190	10.6
北方町	217	12.3	211	11.9	189	10.8	189	10.6	190	10.6
本巣町	45	5.4								
穂積町										
巣南町										
真正町	148	12.2								
糸貫町	96	8.1								
根尾村	6	2.9								
山県郡計										
高富町										
伊自良村										
美山町										
山口市(参考)										
瑞穂市(参考)										
本巣市(参考)	295	8.6								

	平成20年		平成21年		平成22年		平成23年		平成24年	
	実数	率	実数	率	実数	率	実数	率	実数	率
全国	1,091,156	8.7	1,070,035	8.5	1,071,304	8.5	1,050,806	8.3	1,037,231	8.2
岐阜県	17,506	8.5	17,327	8.5	16,887	8.1	16,851	8.3	16,496	8.1
管内総数	3,721	9.5	3,711	9.5	3,627	9.2	3,501	8.9	3,505	8.9
センターを除く小計	2,381	9.2	2,410	9.3	2,384	9.2	2,260	8.7	2,270	8.8
羽島市	561	8.3	619	9.2	578	8.6	556	8.3	533	8.0
各務原市	1,309	9.0	1,285	8.9	1,277	8.8	1,199	8.2	1,258	8.6
羽島郡計	511	11.1	506	11.0	529	11.3	505	10.8	479	10.2
岐南町	280	12.0	275	11.8	294	12.4	299	12.5	279	11.6
笠松町	231	10.1	231	10.1	235	10.3	206	9	200	8.8
センター小計	1,340	10.0	1,301	9.7	1,243	9.2	1,241	9.2	1,235	9.1
山口市	190	6.4	185	6.3	164	5.5	148	5.1	150	5.2
瑞穂市	623	12.1	640	12.3	608	11.7	625	11.9	623	11.8
本巣市	313	9.0	263	7.5	290	8.3	271	7.8	274	7.8
本巣郡計	214	11.9	213	11.8	181	9.8	197	10.7	188	10.2
北方町	214	11.9	213	11.8	181	9.8	197	10.7	188	10.2

出生率の推移(F2-1)



イ 出生時体重(T2-4)

(平成24年)

	総数	1,000g未満	1,000~1,500g未満	1,500~2,000g未満	2,000~2,500g未満	2,500g以上	不詳
全国	1,037,231	3,199	4,786	12,502	78,824	937,734	186
岐阜県	16,496	35	77	194	1,269	14,920	1
管内総数	3,505	9	17	45	257	3,177	-
センターを除く小計	2,270	7	10	29	165	2,059	-
羽島市	533	1	1	7	43	481	-
各務原市	1,258	6	7	14	93	1,138	-
羽島郡計	479	-	2	8	29	440	-
岐南町	279	-	2	5	14	258	-
笠松町	200	-	-	3	15	182	-
センター小計	1,235	2	7	16	92	1,118	-
山県市	150	-	3	2	11	134	-
瑞穂市	623	2	2	10	43	566	-
本巣市	274	-	1	3	22	248	-
本巣郡計	188	-	1	1	16	170	-
北方町	188	-	1	1	16	170	-

ウ 年次別低体重児(2,500g未満)出生数・率(出生百対) (T2-5)

	平成15年		平成16年		平成17年		平成18年		平成19年	
	実数	率	実数	率	実数	率	実数	率	実数	率
全国	102,320	9.1	104,832	9.4	101,272	9.5	104,559	9.6	105,164	9.8
岐阜県	1,746	9.1	1,802	9.8	1,680	9.5	1,687	9.3	1,611	9.3
管内総数	396	9.6	400	10.1	336	8.8	343	8.9	339	9.1
センターを除く小計	250	9.0	257	9.7	230	9.1	210	8.4	233	9.7
羽島市	59	8.9	69	10.7	42	7.2	53	8.7	63	10.2
各務原市	115	8.7	126	9.1	124	9.6	110	7.9	120	9.3
羽島郡計	76	9.5	62	9.9	64	9.8	47	9.2	50	9.9
川島町	13	13.3								
岐南町	29	10.3	27	9.8	26	9.2	25	9.0	33	12.0
笠松町	23	8.4	26	12.1	22	9.6	22	9.4	17	7.4
柳津町	11	7.3	9	6.5	16	11.4				
センター小計	146	11.1	143	10.9	106	8.3	133	9.9	106	8.1
山口市	17	8.1	18	9.4	17	8.8	25	13.0	17	9.2
瑞穂市	79	13.2	71	11.5	49	8.4	58	8.7	44	6.9
本巢市			29	9.8	25	8.1	30	9.9	33	12.5
本巢郡計	50	9.8	25	11.8	15	7.9	20	10.6	12	5.6
北方町	19	8.8	25	11.8	15	7.9	20	10.6	12	5.6
本巢町	4	8.9								
穂積町										
巢南町										
真正町	19	12.9								
糸貫町	7	7.3								
根尾村	1	16.7								
山県郡計										
高富町										
伊自良村										
美山町										
山口市(参考)										
瑞穂市(参考)										
本巢市(参考)	31	10.5								

	平成20年		平成21年		平成22年		平成23年		平成24年	
	実数	率	実数	率	実数	率	実数	率	実数	率
全国	104,479	9.6	102,671	9.6	103,049	9.6	100,378	9.6	99,311	9.6
岐阜県	1,616	9.2	1,622	9.4	1,569	9.3	1,627	9.7	1,575	9.5
管内総数	321	8.6	321	8.6	338	9.3	346	9.9	328	9.4
センターを除く小計	205	8.6	206	8.5	207	8.7	220	9.7	211	9.3
羽島市	49	8.7	54	8.7	57	9.9	44	7.9	52	9.8
各務原市	116	8.9	108	8.4	97	7.6	115	9.6	120	9.5
羽島郡計	40	7.8	44	8.7	53	10.0	61	12.1	39	8.1
岐南町	25	8.9	22	8.0	28	9.5	37	12.4	21	7.5
笠松町	15	6.5	22	9.5	25	10.6	24	11.7	18	9.0
柳津町										
センター計	116	8.7	115	8.8	131	10.5	126	10.2	117	9.5
山口市	15	7.9	14	7.6	20	12.2	12	8.1	16	10.7
瑞穂市	51	8.2	50	7.8	58	9.5	68	10.9	57	9.1
本巢市	23	7.3	23	8.7	27	9.3	28	10.3	26	9.5
本巢郡計	27	12.6	28	13.1	26	14.4	18	9.1	18	9.6
北方町	27	12.6	28	13.1	26	14.4	18	9.1	18	9.6

エ 母の年齢別出生数(T2-6-1)

(平成24年)

	15歳未満	15～19歳	20～24歳	25～29歳	30～34歳	35～39歳	40～44歳	45～49歳	50歳以上	不詳	計
全 国	59	12,711	95805	292,464	367,715	225,480	42,031	928	32	6	1,037,231
岐 阜 県	1	191	1,483	5,100	5,851	3,359	499	11	1	-	16,496
管内総数	-	35	297	1,095	1,252	699	125	2	-	-	3,505
センターを除く小計	-	21	192	688	816	473	78	2	-	-	2,270
羽 島 市	-	3	52	172	179	108	19	-	-	-	533
各務原市	-	12	105	359	465	268	47	2	-	-	1,258
羽島郡計	-	6	35	157	172	97	12	-	-	-	479
岐南町	-	5	21	88	97	60	8	-	-	-	279
笠松町	-	1	14	69	75	37	4	-	-	-	200
センター小計	-	14	105	407	436	226	47	-	-	-	1,235
山 県 市	-	2	15	41	58	28	6	-	-	-	150
瑞穂市	-	7	47	227	224	95	23	-	-	-	623
本巣市	-	2	22	82	95	64	9	-	-	-	274
本巣郡計	-	3	21	57	59	39	9	-	-	-	188
北方町	-	3	21	57	59	39	9	-	-	-	188

オ 年齢階級別女子人口・合計特殊出生率(T2-6-2)

(平成24年)

	15～19歳	20～24歳	25～29歳	30～34歳	35～39歳	40～44歳	45～49歳	合計特殊出生率
全 国	2,913,000	2,960,000	3,354,000	3,756,000	4,556,000	4,591,000	4,005,000	1.41
岐 阜 県	51,000	48,000	51,000	58,000	71,000	72,000	64,000	1.45
管内総数	9,925	9,648	10,703	12,141	15,045	15,053	12,308	1.47
センターを除く小計	6,491	6,045	6,904	7,846	9,955	10,052	8,209	1.47
羽 島 市	1,697	1,698	1,729	1,888	2,548	2,536	2,226	1.38
各務原市	3,581	3,256	3,731	4,288	5,462	5,518	4,490	1.49
羽島郡計	1,213	1,091	1,444	1,670	1,945	1,998	1,493	1.52
岐南町	684	573	757	878	1,006	1,012	754	1.69
笠松町	529	518	687	792	939	986	739	1.34
センター小計	3,434	3,603	3,799	4,295	5,090	5,001	4,099	1.48
山 県 市	731	815	650	708	826	950	828	1.03
瑞穂市	1,310	1,595	1,747	1,935	2,190	2,079	1,637	1.67
本巣市	884	735	852	973	1,264	1,228	1,002	1.42
本巣郡計	509	458	550	679	810	744	632	1.51
北方町	509	458	550	679	810	744	632	1.51

(出典)

全国：総務省統計局「年齢(5歳階級)、男女別人口－日本人人口(平成24年10月1日現在)」

県：総務省統計局「年齢(5歳階級)、男女別人口－総人口(平成24年10月1日現在)」

市町：県統計課「市町村別・年齢(各歳)・男女別人口(平成24年10月1日現在)」

(注意)

○全国及び岐阜県の合計特殊出生率は厚生労働省公表値

○合計特殊出生率の算出には、全国値は各歳別の女性の日本人人口、県及び市値は5歳階級別の女性の総人口を用いた。

○算出に用いた出生数の15歳及び49歳にはそれぞれ14歳以下、50歳以上を含む。



カ 人工妊娠中絶 年齢別・妊娠週別の届出件数(T2-6-3)

(平成24年度)

区分	総数	満7週以前	満8週 ～11週	満12週 ～15週	満16週 ～19週	満20・21週
総数	545	284	241	10	7	3
20歳未満	64	27	34	1	1	1
20～24歳	120	67	51	-	1	1
25～29歳	104	50	44	7	3	-
30～34歳	105	55	48	2	-	-
35～39歳	99	50	47	-	2	-
40～44歳	47	30	16	-	-	1
45～49歳	6	5	1	-	-	-
50歳以上	-	-	-	-	-	-
不詳	-	-	-	-	-	-

※ 岐阜保健所管内の医療機関における中絶件数。

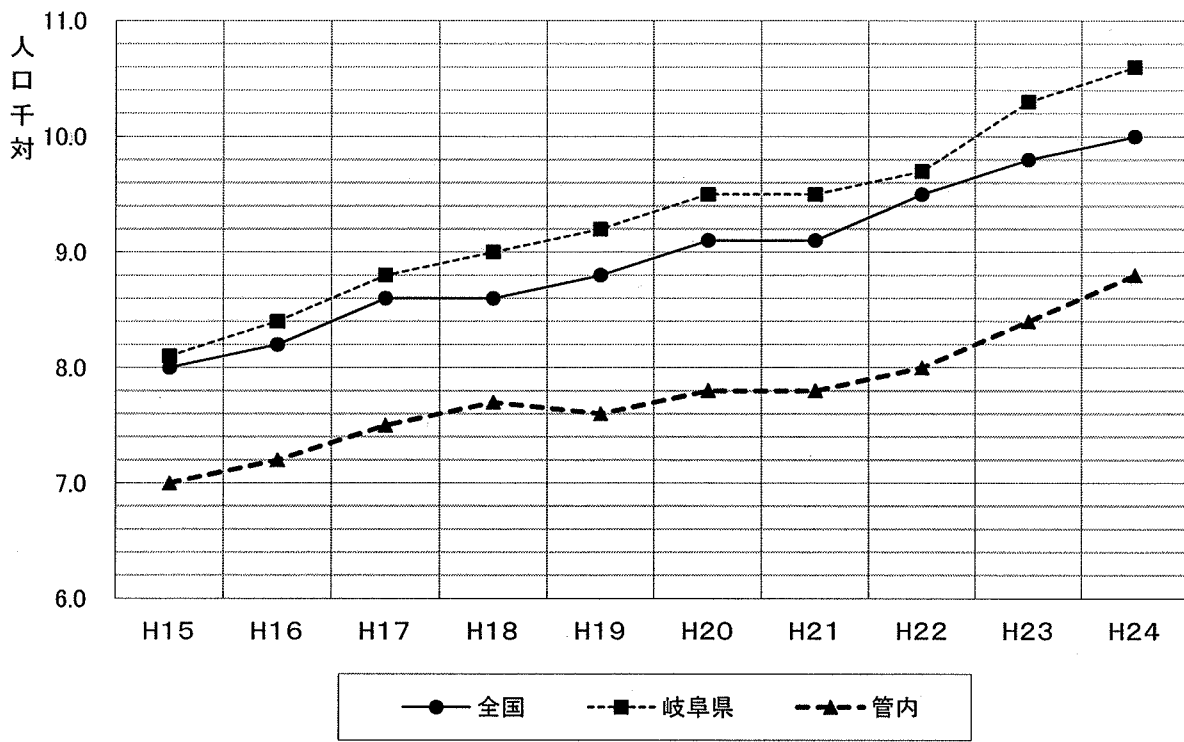
## (3)死亡

ア 年次別死亡数・率(人口千対) (T2-7)

	平成 15 年		平成 16 年		平成 17 年		平成 18 年		平成 19 年	
	実数	率	実数	率	実数	率	実数	率	実数	率
全国	1,014,951	8.0	1,028,602	8.2	1,083,796	8.6	1,084,450	8.6	1,108,334	8.8
岐阜県	17,118	8.1	17,705	8.4	18,511	8.9	18,638	9.0	18,910	9.2
管内総数	3,023	7.0	2,872	7.2	3,022	7.5	3,015	7.7	2,956	7.6
センターを除く小計	1,792	6.7	1,913	7.1	2,011	7.5	1,956	7.6	1,973	7.6
羽島市	457	6.9	531	8.0	533	8.0	572	8.6	576	8.6
各務原市	871	6.5	976	6.8	1,079	7.5	1,052	7.3	1,082	7.5
羽島郡計	464	6.8	406	7.0	399	6.8	332	7.3	315	6.9
川島町	71	7.0								
岐南町	110	4.9	150	6.6	128	5.6	161	7.0	114	5.0
笠松町	201	9.0	177	7.9	177	7.8	171	7.5	201	8.8
柳津町	82	6.2	79	6.0	94	7.0				
センター小計	1,231	7.4	959	7.3	1,011	7.6	1,059	8.0	983	7.4
山口市	291	9.5	300	9.8	291	9.6	316	10.5	273	9.1
瑞穂市	280	5.8	262	5.3	283	5.7	324	6.4	288	5.7
本巣市			282	8.2	335	9.7	306	8.8	318	9.2
本巣郡計	660	7.7	115	6.5	102	5.8	113	6.4	104	5.8
北方町	92	5.2	115	6.5	102	5.8	113	6.4	104	5.8
本巣町	80	9.7								
穂積町										
巢南町										
真正町	95	7.8								
糸貫町	73	6.2								
根尾村	36	17.5								
山県郡計										
高富町										
伊自良村										
美山町										
山口市(参考)										
瑞穂市(参考)										
本巣市(参考)	284	8.3								

	平成 20 年		平成 21 年		平成 22 年		平成 23 年		平成 24 年	
	実数	率	実数	率	実数	率	実数	率	実数	率
全国	1,142,407	9.1	1,141,865	9.1	1,197,012	9.5	1,253,066	9.9	1,256,359	10.0
岐阜県	19,478	9.5	19,402	9.5	20,220	9.7	21,053	10.3	21,531	10.6
管内総数	3,048	7.8	3,059	7.8	3,166	8	3,294	8.4	3,465	8.8
センターを除く小計	1,998	7.7	2,043	7.9	2,086	8	2,120	8.2	2,294	8.9
羽島市	500	7.4	582	8.7	523	7.8	591	8.8	628	9.4
各務原市	1,154	7.9	1,111	7.7	1,198	8.2	1,180	8.1	1,289	8.9
羽島郡計	344	7.5	350	7.6	365	7.8	349	7.5	377	8.1
岐南町	154	6.6	157	6.7	157	6.6	155	6.5	156	6.5
笠松町	190	8.3	193	8.5	208	9.1	194	8.5	221	9.7
センター小計	1,050	7.8	1,016	7.6	1,080	8	1,174	8.7	1,171	8.7
山口市	292	9.9	302	10.3	316	10.7	347	11.9	337	11.7
瑞穂市	306	5.9	297	5.7	307	5.9	352	6.7	315	6.0
本巣市	333	9.5	312	8.9	307	8.8	350	10.0	374	10.7
本巣郡計	119	6.6	105	5.8	150	8.2	125	6.8	145	7.9
北方町	119	6.6	105	5.8	150	8.2	125	6.8	145	7.9

死亡率の推移(F2-2)



イ 主要死因別死亡数・率 (72-8)  
 <総数>

	総数		悪性新生物		脳出血(再発)		脳出血(再発)		脳梗塞(再発)		心疾患(高血圧を除く)		その他の血管性心疾患(再発)														
	実数	率*	実数	率*	実数	率*	実数	率*	実数	率*	実数	率*	実数	率*													
全国	1,256,339	997.5	100.0	360,963	286.6	28.7	121,602	96.5	9.7	13,004	10.3	1.0	33,605	26.7	2.7	71,962	57.1	5.7	198,836	157.9	15.8	42,107	33.4	3.4	35,472	28.2	2.8
岐阜県	21,531	1,061.2	100.0	5,802	286.0	26.9	2,022	99.7	9.4	231	11.4	1.1	541	26.7	2.5	1,209	59.6	5.6	3,656	180.2	17.0	823	40.6	3.8	359	17.7	1.7
管内総数	3,465	878.8	100.0	932	236.4	26.9	322	81.7	9.3	40	10.1	1.2	84	21.3	2.4	187	47.4	5.4	597	151.4	17.2	143	36.3	4.1	73	18.5	2.1
セツカ-小計	2,294	885.0	100.0	617	238.0	26.9	223	86.0	9.7	31	12.0	1.4	55	21.2	2.4	130	50.2	5.7	389	150.1	17.0	100	38.6	4.4	58	22.4	2.5
羽島市	628	938.3	100.0	182	271.9	29.0	63	94.1	10.0	9	13.4	1.4	14	20.9	2.2	39	58.3	6.2	106	158.4	16.9	21	31.4	3.3	16	23.9	2.5
各務原市	1,289	886.2	100.0	336	231.0	26.1	118	81.1	9.2	14	9.6	1.1	28	19.2	2.2	72	49.5	5.6	221	151.9	17.1	55	37.8	4.3	37	25.4	2.9
羽島郡計	377	805.2	100.0	99	211.4	26.3	42	88.7	11.1	8	17.1	2.1	13	27.8	3.4	19	40.6	5.0	62	132.4	16.4	24	51.3	6.4	5	10.7	1.3
岐阜郡計	156	649.6	100.0	40	166.6	25.6	20	83.3	12.8	4	16.7	2.6	7	29.1	4.5	7	29.1	4.5	28	116.6	17.9	11	45.8	7.1	4	16.7	2.6
笠松町	221	969.1	100.0	59	268.7	26.7	22	96.5	10.0	4	17.5	1.8	6	26.3	2.7	12	52.6	5.4	34	148.1	15.4	13	57.0	5.9	1	4.4	0.5
セツカ-小計	1,171	867.0	100.0	315	233.2	26.9	99	73.3	8.5	9	6.7	0.8	29	21.5	2.5	57	42.2	4.9	208	184.0	17.8	43	31.8	3.7	15	11.1	1.3
山県市	337	1,166.0	100.0	87	301.0	25.8	27	93.4	8.0	3	10.4	0.9	7	24.2	2.1	17	58.8	5.0	56	193.8	16.6	12	41.5	3.6	3	10.4	0.9
瑞穂市	315	597.0	100.0	87	164.9	27.6	29	55.0	9.2	4	7.6	1.3	7	13.3	2.2	17	32.2	5.4	62	117.5	19.7	13	24.6	4.1	2	3.8	0.6
本巣市	374	1,069.6	100.0	94	268.8	25.1	25	71.5	6.7	2	5.7	0.5	9	25.7	2.4	13	37.2	3.5	70	200.2	18.7	15	42.9	4.0	8	22.9	2.1
本巣郡計	145	786.9	100.0	47	255.1	32.4	18	97.7	12.4	-	-	-	6	32.8	4.1	10	54.3	6.9	20	108.5	13.8	3	16.3	2.1	2	10.9	1.4
北方町	145	786.9	100.0	47	255.1	32.4	18	97.7	12.4	-	-	-	6	32.8	4.1	10	54.3	6.9	20	108.5	13.8	3	16.3	2.1	2	10.9	1.4

<総数>

	肺炎		不慮の事故		老衰		自殺		肝疾患		腎不全		糖尿病		結核									
	実数	率*	実数	率*	実数	率*	実数	率*	実数	率*	実数	率*	実数	率*	実数	率*								
全国	123,925	98.4	9.9	41,031	32.6	3.3	60,719	48.2	4.8	26,433	21.0	2.1	15,980	12.7	1.3	25,107	19.9	2.0	14,486	11.5	1.2	2,110	1.7	0.2
岐阜県	1,938	95.5	9.0	881	43.4	4.1	1,358	66.9	6.3	425	20.9	2.0	203	10.0	0.9	446	22.0	2.1	225	11.1	1.0	42	2.1	0.2
管内総数	309	78.4	8.9	145	36.8	4.2	193	49.0	5.6	64	16.2	1.8	35	8.9	1.0	70	17.8	2.0	26	6.6	0.8	3	0.8	0.1
セツカ-小計	182	70.2	7.9	103	39.7	4.5	114	44.0	5.0	45	17.4	2.0	28	10.8	1.2	40	15.4	1.7	20	7.7	0.9	2	0.8	0.1
羽島市	54	80.7	8.6	23	34.4	3.7	17	25.4	2.7	18	28.9	2.9	9	13.4	1.4	11	16.4	1.8	6	9.0	1.0	-	-	-
各務原市	98	67.4	7.6	59	40.6	4.6	81	55.7	6.3	22	15.1	1.7	13	8.9	1.0	25	17.2	1.9	12	8.2	0.9	2	1.4	0.2
羽島郡計	30	64.1	8.0	21	44.9	5.6	16	34.2	4.2	5	10.7	1.3	6	12.8	1.6	4	8.5	1.1	2	4.3	0.5	-	-	-
岐阜郡計	11	45.8	7.1	9	37.5	5.8	6	25.0	3.8	2	8.3	1.3	-	-	-	-	-	-	1	4.2	0.6	-	-	-
笠松町	19	83.3	8.6	12	52.6	5.4	10	43.9	4.5	3	13.2	1.4	6	26.3	2.7	4	17.5	1.8	1	4.4	0.5	-	-	-
セツカ-小計	127	94.0	10.9	42	31.1	3.6	79	55.5	6.7	19	14.1	1.6	7	5.2	0.6	30	22.2	2.6	6	4.4	0.5	1	0.7	0.1
山県市	26	90.0	7.7	14	48.4	4.2	24	85.0	7.1	1	3.5	0.3	1	3.5	0.3	15	51.9	4.5	1	3.5	0.3	-	-	-
瑞穂市	25	47.4	7.9	13	24.6	4.1	13	24.6	4.1	9	17.1	2.9	2	3.8	0.6	8	15.2	2.5	3	5.7	1.0	-	-	-
本巣市	61	174.5	16.3	9	25.7	2.4	35	100.1	9.4	5	14.3	1.3	4	11.4	1.1	5	14.3	1.3	1	2.9	0.3	-	-	-
本巣郡計	15	81.4	10.3	6	32.6	4.1	7	35.0	4.8	4	21.7	2.8	-	-	-	2	10.9	1.4	1	5.4	0.7	1	5.4	0.7
北方町	15	81.4	10.3	6	32.6	4.1	7	35.0	4.8	4	21.7	2.8	-	-	-	2	10.9	1.4	1	5.4	0.7	1	5.4	0.7

\*概は人口10万  
 \*全国及び岐阜県(総数のみ)は厚生労働省公表  
 \*岐阜県(男女別)は平成24年10月1日現在推計日本人人口(総務省統計局)  
 \*市町は平成24年10月1日現在推計総人口(岐阜県統計課)を用いて算出した値  
 \*死因割合:総数に対する死因別の割合

(平成24年)

	総数		悪性新生物		脳血管疾患		脳内出血(脳卒中)		脳梗塞(脳卒中)		急性心筋梗塞		その他の虚血性心疾患(脳梗塞)														
	実数	率*	実数	率*	実数	率*	実数	率*	実数	率*	実数	率*	実数	率*													
全国	655,526	1,088.9	100.0	350.8	32.8	58,025	95.6	43,913	8.0	7.7	18,497	30.2	2.8	33,822	55.1	5.2	92,976	151.6	14.2	23,406	38.2	3.6	20,095	32.8	3.1		
岐阜県	11,126	1,130.7	100.0	3,442	30.9	963	97.9	75	7.6	0.7	296	30.1	2.7	575	58.4	5.2	1,710	173.8	15.4	455	46.2	4.1	193	19.6	1.7		
管内総数	1,774	97.9	100.0	534	27.5	301	150	78.0	8.5	13	6.8	0.7	44	22.9	2.5	88	45.7	5.0	296	153.8	16.7	82	42.6	4.6	40	20.3	2.3
ヒトセキの社	1,146	906.1	100.0	344	27.2	105	83.0	9.2	11	8.7	1.0	31	24.5	2.7	61	48.2	5.3	197	155.8	17.2	64	50.6	5.6	32	25.3	2.8	
羽島市	344	1,053.0	100.0	108	33.0	31.4	30	91.8	8.7	3	9.2	0.9	9	27.5	2.6	18	55.1	5.2	63	192.8	18.3	16	49.0	4.7	11	33.7	3.2
各務原市	618	864.6	100.0	179	28.0	54	75.5	8.7	5	7.0	0.8	15	21.0	2.4	32	44.8	5.2	103	144.1	16.7	33	46.2	5.3	19	26.6	3.1	
羽島郡	184	824.3	100.0	57	25.5	31.0	21	94.1	11.4	3	13.4	1.6	7	31.4	3.8	11	49.3	6.0	31	138.9	16.8	15	67.2	8.2	2	9.0	1.1
岐西町	74	629.8	100.0	19	161.7	25.7	10	85.1	13.5	3	25.5	4.1	3	25.5	4.1	4	34.0	5.4	15	127.7	20.3	7	59.6	9.5	1	8.5	1.4
笠松町	110	1,040.3	100.0	38	359.4	34.5	11	104.0	10.0	-	-	-	4	37.8	3.6	7	66.2	6.4	16	151.3	14.5	8	75.7	7.3	1	9.5	0.9
ヒトセキの社	628	952.2	100.0	190	288.1	30.3	45	68.2	7.2	2	3.0	0.3	13	19.7	2.1	27	40.9	4.3	99	150.1	15.8	18	27.3	2.9	8	12.1	1.3
山県市	187	1,349.5	100.0	50	360.8	26.7	10	72.2	5.3	-	-	-	4	28.9	2.1	6	43.3	3.2	29	209.3	15.5	4	28.9	2.1	2	14.4	1.1
瑞穂市	162	615.7	100.0	49	186.2	30.2	16	60.8	9.9	2	7.6	1.2	4	15.2	2.5	10	38.0	6.2	32	121.6	19.8	8	30.4	4.9	1	3.8	0.6
本巣市	193	1,140.1	100.0	58	342.6	30.1	10	59.1	5.2	-	-	-	4	23.6	2.1	5	29.5	2.6	29	171.3	15.0	4	23.6	2.1	4	23.6	2.1
本巣郡	86	971.5	100.0	33	372.8	38.4	9	101.7	19.5	-	-	-	1	11.3	1.2	6	67.8	7.0	9	101.7	19.5	2	22.6	2.3	1	11.3	1.2
北方町	86	971.5	100.0	33	372.8	38.4	9	101.7	19.5	-	-	-	1	11.3	1.2	6	67.8	7.0	9	101.7	19.5	2	22.6	2.3	1	11.3	1.2

(平成24年)

	肺炎		不慮の事故		老害		自殺		肝疾患		腎不全		糖尿病		結核									
	実数	率*	実数	率*	実数	率*	実数	率*	実数	率*	実数	率*	実数	率*	実数	率*								
全国	66,386	108.2	10.1	23,714	38.7	3.6	14,737	24.0	2.2	18,485	30.1	2.8	10,441	17.0	1.6	11,835	19.3	1.8	7,639	12.5	1.2	1,279	2.1	0.2
岐阜県	1,035	105.2	9.3	495	50.3	4.4	348	35.4	3.1	284	28.9	2.6	126	12.8	1.1	227	23.1	2.0	108	11.0	1.0	27	2.7	0.2
管内総数	166	86.3	8.4	84	43.7	4.7	33	17.1	1.9	47	24.4	2.6	24	12.5	1.4	36	18.7	2.0	12	6.2	0.7	2	1.0	0.1
ヒトセキの社	96	75.9	8.4	55	43.5	4.8	13	10.3	1.1	34	26.9	3.0	20	15.8	1.7	21	16.6	1.8	9	7.1	0.8	1	0.8	0.1
羽島市	26	79.6	7.6	9	27.5	2.6	2	6.1	0.6	15	45.9	4.4	7	21.4	2.0	7	21.4	2.0	2	6.1	0.6	-	-	-
各務原市	56	78.3	9.1	33	46.2	5.3	7	9.8	1.1	17	23.8	2.8	9	12.6	1.5	12	16.8	1.9	5	7.0	0.8	1	1.4	0.2
羽島郡	14	62.7	7.6	13	58.2	7.1	4	17.9	2.2	2	9.0	1.1	4	17.9	2.2	2	9.0	1.1	2	9.0	1.1	-	-	-
岐西町	7	59.6	9.5	5	42.6	6.8	2	17.0	2.7	1	8.5	1.4	-	-	-	-	-	1	8.5	1.4	-	-	-	
笠松町	7	68.2	8.4	8	75.7	7.3	2	18.9	1.8	1	9.5	0.9	4	37.8	3.6	2	18.9	1.8	1	9.5	0.9	-	-	-
ヒトセキの社	70	106.1	11.1	29	44.0	4.6	20	30.3	3.2	13	19.7	2.1	4	6.1	0.6	15	22.7	2.4	3	4.5	0.5	1	1.5	0.2
山県市	21	151.5	11.2	11	79.4	5.9	6	43.3	3.2	1	7.2	0.5	-	-	-	7	50.5	3.7	-	-	-	-	-	-
瑞穂市	7	26.6	4.3	9	34.2	5.6	2	7.6	1.2	6	22.8	3.7	1	3.8	0.6	4	15.2	2.5	2	7.6	1.2	-	-	-
本巣市	34	200.8	17.6	6	35.4	3.1	10	59.1	5.2	4	23.6	2.1	3	17.7	1.6	3	17.7	1.6	1	5.9	0.5	-	-	-
本巣郡	8	90.4	9.3	3	33.9	3.5	2	22.6	2.3	2	22.6	2.3	-	-	-	1	11.3	1.2	-	-	-	1	11.3	1.2
北方町	8	90.4	9.3	3	33.9	3.5	2	22.6	2.3	2	22.6	2.3	-	-	-	1	11.3	1.2	-	-	-	1	11.3	1.2

\* 県人口10万対  
 \* 全国は厚生労働省公表  
 \* 岐阜県は平成24年10月1日現在推計(総務省統計局)  
 \* 市町は平成24年10月1日現在推計(総人口)(岐阜県統計課)を用いて算出した  
 \* 死因割合:総数に対する死因別の割合

(平成24年)

全 国	総 数		悪性新生物		脳 血 管 疾 患				心疾患(高血圧症を除く)				その他の虚血性心疾患(再掲)														
	実数	率*	実数	率*	脳内出血(再掲)	脳脊液出血(再掲)	脳動脈硬化*	脳静脈血栓*	急性心筋梗塞*	慢性心筋梗塞*	実数	率*	実数	率*	実数	率*											
	実数	率*	実数	率*	実数	率*	実数	率*	実数	率*	実数	率*	実数	率*	実数	率*											
全 国	600,833	999.7	100.0	145,853	24.3	69,977	97.4	10.5	6,091	12.5	13	15,108	23.4	2.5	38,140	59.0	6.3	105,860	163.8	17.6	18,701	28.9	3.1	15,377	23.8	2.6	
岐阜県	10,405	995.7	100.0	2,360	22.7	1,059	101.3	10.2	156	14.9	1.5	245	23.4	2.4	634	60.7	6.1	1,946	186.2	18.7	368	35.2	3.5	166	15.9	1.6	
管内総数	1,691	837.8	100.0	398	197.2	23.5	172	85.2	10.2	27	13.4	1.6	40	19.8	2.4	99	49.0	5.9	301	149.1	17.8	61	30.2	3.6	33	16.3	2.0
セーター小計	1,148	864.9	100.0	273	205.7	23.8	118	88.9	10.3	20	15.1	1.7	24	18.1	2.1	69	52.0	6.0	192	144.7	16.7	36	27.1	3.1	26	19.6	2.3
羽島市	284	899.0	100.0	74	216.0	26.1	33	96.3	11.6	6	17.5	2.1	5	14.6	1.8	21	61.3	7.4	43	125.5	15.1	5	14.6	1.8	5	14.6	1.8
各務原市	671	907.0	100.0	157	212.2	23.4	64	86.5	9.5	9	12.2	1.3	13	17.6	1.9	40	54.1	6.0	118	159.5	17.6	22	29.7	3.3	18	24.3	2.7
羽島郡計	193	787.9	100.0	42	171.4	21.8	21	85.7	10.9	5	20.4	2.6	6	24.5	3.1	8	32.7	4.1	31	126.5	16.1	9	36.7	4.7	3	12.2	1.6
岐阜市	82	668.5	100.0	21	171.2	25.6	10	81.5	12.2	1	8.2	1.2	4	32.6	4.9	3	24.5	3.7	13	106.0	15.9	4	32.6	4.9	3	24.5	3.7
笠松町	111	907.5	100.0	21	171.7	18.9	11	89.9	9.9	4	32.7	3.6	2	16.4	1.8	5	40.9	4.5	18	147.2	16.2	5	40.9	4.5	0	-	-
セーター小計	543	785.7	100.0	125	180.9	23.0	54	78.1	9.9	7	10.1	1.3	16	23.2	2.9	30	43.4	5.5	109	157.7	20.1	25	36.2	4.6	7	10.1	1.3
山県市	150	996.9	100.0	37	245.9	24.7	17	113.0	11.3	3	19.9	2.0	3	19.9	2.0	11	73.1	7.3	27	179.4	18.0	8	53.2	5.3	1	6.6	0.7
瑞穂市	153	578.3	100.0	38	143.6	24.8	13	49.1	8.5	2	7.6	1.3	3	11.3	2.0	7	26.5	4.6	30	113.4	19.6	5	18.9	3.3	1	3.8	0.7
本巣市	181	1,003.5	100.0	36	199.6	19.9	15	83.2	8.3	2	11.1	1.1	5	27.7	2.8	8	44.4	4.4	41	227.3	22.7	11	61.0	6.1	4	22.2	2.2
本巣郡計	59	616.3	100.0	14	146.2	23.7	9	94.0	15.3	-	-	-	5	52.2	8.5	4	41.8	6.8	11	114.9	18.6	1	10.4	1.7	1	10.4	1.7
北方町	59	616.3	100.0	14	146.2	23.7	9	94.0	15.3	-	-	-	5	52.2	8.5	4	41.8	6.8	11	114.9	18.6	1	10.4	1.7	1	10.4	1.7

全 国	肺 炎		不慮の事故		老 衰		自殺		肝 疾 患		腎 不 全		糖 尿 病		結 核										
	実数	率*	実数	率*	実数	率*	実数	率*	実数	率*	実数	率*	実数	率*	実数	率*									
	実数	率*	実数	率*	実数	率*	実数	率*	実数	率*	実数	率*	実数	率*	実数	率*									
全 国	57,539	89.0	9.6	17,317	26.8	2.9	45,992	71.1	7.7	7,948	12.3	1.3	5,539	8.6	0.9	13,272	20.5	2.2	6,847	10.6	1.1	831	1.3	0.1	
岐阜県	903	86.4	8.7	386	36.9	3.7	1,010	96.7	9.7	141	13.5	1.4	77	7.4	0.7	219	21.0	2.1	117	11.2	1.1	15	1.4	0.1	
管内総数	143	70.8	8.5	61	30.2	3.6	160	79.3	9.5	17	8.4	1.0	11	5.4	0.7	34	16.8	2.0	14	6.9	0.8	1	0.5	0.1	
セーター小計	86	64.8	7.5	48	36.2	4.2	101	76.1	8.8	11	8.3	1.0	8	6.0	0.7	19	14.3	1.7	11	8.3	1.0	1	0.8	0.1	
羽島市	28	81.7	9.9	14	40.9	4.9	15	43.8	5.3	3	8.8	1.1	2	5.8	0.7	4	11.7	1.4	4	11.7	1.4	-	-	-	
各務原市	42	56.8	6.3	26	35.1	3.9	74	100.0	11.0	5	6.8	0.7	4	5.4	0.6	13	17.6	1.9	7	9.5	1.0	1	1.4	0.1	
羽島郡計	16	65.3	8.3	8	32.7	4.1	12	48.0	6.2	3	12.2	1.6	2	8.2	1.0	2	8.2	1.0	-	-	-	-	-	-	
岐阜市	4	32.6	4.9	4	32.6	4.9	4	32.6	4.9	1	8.2	1.2	-	-	-	-	-	-	-	-	-	-	-	-	-
笠松町	12	98.1	10.8	4	32.7	3.6	8	65.4	7.2	2	16.4	1.8	2	16.4	1.8	2	16.4	1.8	18	18	1.8	3	4.3	0.6	
セーター小計	57	82.5	10.5	13	18.8	2.4	59	85.4	10.9	6	8.7	1.1	3	4.3	0.6	15	21.7	2.8	3	4.3	0.6	3	4.3	0.6	
山県市	5	33.2	3.3	3	19.9	2.0	18	119.6	12.0	-	-	-	1	6.6	0.7	8	53.2	5.3	1	6.6	0.7	-	-	-	
瑞穂市	18	68.0	11.8	4	15.1	2.6	11	41.6	7.2	3	11.3	2.0	1	3.8	0.7	4	15.1	2.6	1	3.8	0.7	-	-	-	
本巣市	27	149.7	14.9	3	16.6	1.7	25	138.6	13.8	1	5.5	0.6	2	11.1	1.1	-	-	-	-	-	-	-	-	-	-
本巣郡計	7	73.1	11.9	3	31.3	5.1	5	52.2	8.5	2	20.9	3.4	-	-	-	1	10.4	1.7	1	10.4	1.7	-	-	-	
北方町	7	73.1	11.9	3	31.3	5.1	5	52.2	8.5	2	20.9	3.4	-	-	-	1	10.4	1.7	1	10.4	1.7	-	-	-	

※人口10万人  
 ※現は厚生労働省公表値  
 ※全国は厚生労働省公表値  
 ※岐阜県は平成24年10月1日現在推計日本人口(総務省統計局)、  
 ※市町は平成24年10月1日現在推計総人口(岐阜県統計課)を用いて算出した値  
 ※死因割合: 総数に対する死因別の割合

ウ 主要死因・性・年齢階級別死亡数(T2-9-1)

< 岐阜保健所管内総計 >

(平成24年)

		年 齢																			
		総数	0歳	1 ~ 4歳	5 ~ 9歳	10 ~ 14歳	15 ~ 19歳	20 ~ 24歳	25 ~ 29歳	30 ~ 34歳	35 ~ 39歳	40 ~ 44歳	45 ~ 49歳	50 ~ 54歳	55 ~ 59歳	60 ~ 64歳	65 ~ 69歳	70 ~ 74歳	75 ~ 79歳	80 ~ 84歳	85歳以上
総数	総数	3,465	5	3	3	1	7	7	10	15	23	36	38	45	80	185	213	324	449	623	1,398
	男	1,774	3	1	1	1	3	5	8	8	15	21	23	29	48	113	137	213	291	339	515
	女	1,691	2	2	2	-	4	2	2	7	8	15	15	16	32	72	76	111	158	284	883
悪性新生物	総数	932	-	-	1	-	-	-	-	4	2	17	10	22	44	97	110	128	133	150	214
	男	534	-	-	-	-	-	-	-	1	1	7	3	13	20	57	68	88	88	85	103
	女	398	-	-	1	-	-	-	-	3	1	10	7	9	24	40	42	40	45	65	111
脳血管疾患	総数	322	-	-	-	-	-	-	-	1	1	-	4	2	2	15	22	25	44	76	130
	男	150	-	-	-	-	-	-	-	1	-	-	3	2	2	8	13	16	28	37	40
	女	172	-	-	-	-	-	-	-	-	1	-	1	-	-	7	9	9	16	39	90
＜も膜下出血 (再掲)	総数	43	-	-	-	-	-	-	-	1	1	-	3	2	1	5	5	5	5	8	7
	男	16	-	-	-	-	-	-	-	1	-	-	2	2	1	3	1	4	1	1	-
	女	27	-	-	-	-	-	-	-	-	1	-	1	-	-	2	4	1	4	7	7
脳内出血 (再掲)	総数	84	-	-	-	-	-	-	-	-	-	1	-	1	6	6	12	13	19	26	
	男	44	-	-	-	-	-	-	-	-	-	1	-	1	3	5	5	9	10	10	
	女	40	-	-	-	-	-	-	-	-	-	-	-	-	3	1	7	4	9	16	
脳梗塞 (再掲)	総数	187	-	-	-	-	-	-	-	-	-	-	-	-	-	3	11	8	25	46	94
	男	88	-	-	-	-	-	-	-	-	-	-	-	-	-	2	7	7	17	26	29
	女	99	-	-	-	-	-	-	-	-	-	-	-	-	-	1	4	1	8	20	65
心疾患	総数	597	-	-	-	1	1	2	1	-	7	4	7	5	11	25	23	42	85	117	266
	男	296	-	-	-	1	-	2	-	-	5	4	7	3	11	18	14	32	52	55	92
	女	301	-	-	-	-	1	-	1	-	2	-	-	2	-	7	9	10	33	62	174
急性心筋梗塞 (再掲)	総数	143	-	-	-	-	-	-	-	-	-	-	-	2	6	13	6	17	17	30	51
	男	82	-	-	-	-	-	-	-	-	-	-	-	2	6	11	6	14	11	17	14
	女	61	-	-	-	-	-	-	-	-	-	-	-	-	-	2	-	3	6	13	37
その他の虚血 性心疾患(再 掲)	総数	73	-	-	-	-	-	1	-	1	-	3	1	3	1	8	8	10	16	21	
	男	40	-	-	-	-	-	-	-	-	-	3	-	3	1	4	6	8	6	9	
	女	33	-	-	-	-	-	1	-	1	-	-	1	-	-	4	2	2	10	12	
肺炎	総数	309	-	-	-	-	-	-	-	-	1	-	-	2	3	5	20	49	56	173	
	男	166	-	-	-	-	-	-	-	-	1	-	-	1	3	4	14	31	35	77	
	女	143	-	-	-	-	-	-	-	-	-	-	-	1	-	1	6	18	21	96	
不慮の事故	総数	145	1	-	-	-	3	-	2	4	2	4	2	4	4	10	4	8	20	28	49
	男	84	1	-	-	-	2	-	1	2	2	4	1	3	3	7	2	6	12	15	23
	女	61	-	-	-	-	1	-	1	2	-	-	1	1	1	3	2	2	8	13	26
老衰	総数	193	-	-	-	-	-	-	-	-	-	-	-	-	-	-	-	1	2	21	169
	男	33	-	-	-	-	-	-	-	-	-	-	-	-	-	-	-	-	1	6	26
	女	160	-	-	-	-	-	-	-	-	-	-	-	-	-	-	-	1	1	15	143
自殺	総数	64	-	-	-	-	3	4	7	4	5	4	7	4	4	5	4	4	5	1	3
	男	47	-	-	-	-	1	3	7	3	3	2	5	1	4	5	2	3	5	-	3
	女	17	-	-	-	-	2	1	-	1	2	2	2	3	-	-	2	1	-	1	-
肝疾患	総数	35	-	-	-	-	-	-	-	-	1	1	2	-	4	4	6	9	4	4	
	男	24	-	-	-	-	-	-	-	-	1	1	2	-	3	4	4	4	3	2	
	女	11	-	-	-	-	-	-	-	-	-	-	-	-	1	-	2	5	1	2	
腎不全	総数	70	-	-	-	-	-	-	-	-	1	-	-	1	2	3	9	5	10	39	
	男	36	-	-	-	-	-	-	-	-	-	-	-	-	1	3	5	2	8	17	
	女	34	-	-	-	-	-	-	-	-	1	-	-	1	1	-	4	3	2	22	
糖尿病	総数	26	-	-	-	-	-	-	-	2	-	1	1	1	-	1	3	1	8	8	
	男	12	-	-	-	-	-	-	-	2	-	-	1	1	-	-	2	1	1	4	
	女	14	-	-	-	-	-	-	-	-	-	1	-	-	-	1	1	-	7	4	
結核	総数	3	-	-	-	-	-	-	-	-	-	-	-	-	-	-	-	-	-	3	
	男	2	-	-	-	-	-	-	-	-	-	-	-	-	-	-	-	-	-	2	
	女	1	-	-	-	-	-	-	-	-	-	-	-	-	-	-	-	-	-	1	
その他	総数	769	4	3	2	-	-	1	-	2	4	4	6	5	11	24	37	78	96	152	340
	男	390	2	1	1	-	-	-	-	1	2	2	3	4	6	11	27	43	67	94	126
	女	379	2	2	1	-	-	1	-	1	2	2	3	1	5	13	10	35	29	58	214

ウ 主要死因・性・年齢階級別死亡数(T2-9-2)

<岐阜保健所(センターを除く管内)>

(平成24年)

		年 齢																				
		総数	0歳	1	5	10	15	20	25	30	35	40	45	50	55	60	65	70	75	80	85歳以上	
			4歳	9歳	14歳	19歳	24歳	29歳	34歳	39歳	44歳	49歳	54歳	59歳	64歳	69歳	74歳	79歳	84歳			
総数	総数	2,294	2	2	3	-	3	6	4	12	16	28	31	24	52	124	147	244	286	414	896	
	男	1,146	1	1	1	-	-	4	4	6	9	16	17	14	28	69	95	161	181	225	314	
	女	1,148	1	1	2	-	3	2	-	6	7	12	14	10	24	55	52	83	105	189	582	
悪性新生物	総数	617	-	-	1	-	-	-	-	4	1	13	8	14	28	65	75	100	85	90	133	
	男	344	-	-	-	-	-	-	-	1	-	6	1	7	11	35	46	68	54	51	64	
	女	273	-	-	1	-	-	-	-	3	1	7	7	7	17	30	29	32	31	39	69	
脳血管疾患	総数	223	-	-	-	-	-	-	-	-	-	-	2	2	1	9	14	18	32	54	91	
	男	105	-	-	-	-	-	-	-	-	-	-	1	2	1	5	9	13	20	25	29	
	女	118	-	-	-	-	-	-	-	-	-	-	1	-	-	4	5	5	12	29	62	
	くも膜下出血(再掲)	総数	31	-	-	-	-	-	-	-	-	-	-	2	2	1	3	3	3	4	7	6
		男	11	-	-	-	-	-	-	-	-	-	-	1	2	1	2	1	2	1	1	-
		女	20	-	-	-	-	-	-	-	-	-	-	1	-	-	1	2	1	3	6	6
	脳内出血(再掲)	総数	55	-	-	-	-	-	-	-	-	-	-	-	-	3	4	7	9	13	19	
		男	31	-	-	-	-	-	-	-	-	-	-	-	-	2	3	4	6	8	8	
		女	24	-	-	-	-	-	-	-	-	-	-	-	-	1	1	3	3	5	11	
	脳梗塞(再掲)	総数	130	-	-	-	-	-	-	-	-	-	-	-	-	2	7	8	18	32	63	
		男	61	-	-	-	-	-	-	-	-	-	-	-	-	1	5	7	12	16	20	
		女	69	-	-	-	-	-	-	-	-	-	-	-	-	1	2	1	6	16	43	
心疾患	総数	389	-	-	-	-	1	2	-	-	3	3	7	2	8	17	18	30	48	86	164	
	男	197	-	-	-	-	-	2	-	-	1	3	7	1	8	12	10	23	31	42	57	
	女	192	-	-	-	-	1	-	-	-	2	-	-	1	-	5	8	7	17	44	107	
	急性心筋梗塞(再掲)	総数	100	-	-	-	-	-	-	-	-	1	-	1	4	10	5	12	11	22	34	
		男	64	-	-	-	-	-	-	-	-	1	-	1	4	8	5	9	9	14	13	
		女	36	-	-	-	-	-	-	-	-	-	-	-	-	2	-	3	2	8	21	
	その他の虚血性心疾患(再掲)	総数	58	-	-	-	-	-	-	-	1	-	3	1	3	1	8	6	7	15	13	
		男	32	-	-	-	-	-	-	-	-	-	3	-	3	1	4	5	6	5	5	
		女	26	-	-	-	-	-	-	-	1	-	-	1	-	-	4	1	1	10	8	
肺炎	総数	182	-	-	-	-	-	-	-	-	1	-	-	-	2	5	12	33	30	99		
	男	96	-	-	-	-	-	-	-	-	1	-	-	-	2	4	9	21	18	41		
	女	86	-	-	-	-	-	-	-	-	-	-	-	-	-	1	3	12	12	58		
不慮の事故	総数	103	1	-	-	-	1	-	1	2	1	1	2	2	3	7	4	7	13	23	35	
	男	55	1	-	-	-	-	-	1	1	1	1	1	1	2	4	2	5	6	14	15	
	女	48	-	-	-	-	1	-	-	1	-	-	1	1	1	3	2	2	7	9	20	
老衰	総数	114	-	-	-	-	-	-	-	-	-	-	-	-	-	-	-	1	-	8	105	
	男	13	-	-	-	-	-	-	-	-	-	-	-	-	-	-	-	-	-	2	11	
	女	101	-	-	-	-	-	-	-	-	-	-	-	-	-	-	-	1	-	6	94	
自殺	総数	45	-	-	-	-	1	3	3	4	5	4	4	1	3	3	3	4	3	1	3	
	男	34	-	-	-	-	-	2	3	3	3	2	3	1	3	3	2	3	3	-	3	
	女	11	-	-	-	-	1	1	-	1	2	2	1	-	-	-	1	1	-	1	-	
肝疾患	総数	28	-	-	-	-	-	-	-	-	1	1	1	-	3	4	5	8	2	3		
	男	20	-	-	-	-	-	-	-	-	1	1	1	-	2	4	3	4	2	2		
	女	8	-	-	-	-	-	-	-	-	-	-	-	-	1	-	2	4	-	1		
腎不全	総数	40	-	-	-	-	-	-	-	-	1	-	-	1	-	2	6	2	5	23		
	男	21	-	-	-	-	-	-	-	-	-	-	-	-	-	2	4	1	5	9		
	女	19	-	-	-	-	-	-	-	-	1	-	-	1	-	-	2	1	-	14		
糖尿病	総数	20	-	-	-	-	-	-	-	2	-	1	-	1	-	-	3	1	7	5		
	男	9	-	-	-	-	-	-	-	2	-	-	-	1	-	-	2	1	-	3		
	女	11	-	-	-	-	-	-	-	-	-	1	-	-	-	-	1	-	7	2		
結核	総数	2	-	-	-	-	-	-	-	-	-	-	-	-	-	-	-	-	-	2		
	男	1	-	-	-	-	-	-	-	-	-	-	-	-	-	-	-	-	-	1		
	女	1	-	-	-	-	-	-	-	-	-	-	-	-	-	-	-	-	-	1		
その他	総数	531	1	2	2	-	-	1	-	2	4	4	6	2	7	18	22	58	61	108	233	
	男	251	-	1	1	-	-	-	-	1	2	2	3	1	2	6	16	31	40	66	79	
	女	280	1	1	1	-	-	1	-	1	2	2	3	1	5	12	6	27	21	42	154	



ウ 主要死因・性・年齢階級別死亡数(T2-9-3)

<本巣・山県センター管内>

(平成24年)

		年 齢																			
		総数	0歳	1 ~ 4歳	5 ~ 9歳	10 ~ 14歳	15 ~ 19歳	20 ~ 24歳	25 ~ 29歳	30 ~ 34歳	35 ~ 39歳	40 ~ 44歳	45 ~ 49歳	50 ~ 54歳	55 ~ 59歳	60 ~ 64歳	65 ~ 69歳	70 ~ 74歳	75 ~ 79歳	80 ~ 84歳	85歳以上
総数	総数	1,171	3	1	-	1	4	1	6	3	7	8	7	21	28	61	66	80	163	209	502
	男	628	2	-	-	1	3	1	4	2	6	5	6	15	20	44	42	52	110	114	201
	女	543	1	1	-	-	1	-	2	1	1	3	1	6	8	17	24	28	53	95	301
悪性新生物	総数	315	-	-	-	-	-	-	-	1	4	2	8	16	32	35	28	48	60	81	
	男	190	-	-	-	-	-	-	-	1	1	2	6	9	22	22	20	34	34	39	
	女	125	-	-	-	-	-	-	-	-	3	-	2	7	10	13	8	14	26	42	
脳血管疾患	総数	99	-	-	-	-	-	-	1	1	-	2	-	1	6	8	7	12	22	39	
	男	45	-	-	-	-	-	-	1	-	-	2	-	1	3	4	3	8	12	11	
	女	54	-	-	-	-	-	-	-	1	-	-	-	-	3	4	4	4	10	28	
	<も膜下出血 (再掲)	総数	12	-	-	-	-	-	-	1	1	-	1	-	-	2	2	2	1	1	1
		男	5	-	-	-	-	-	-	1	-	-	1	-	-	1	-	2	-	-	-
		女	7	-	-	-	-	-	-	-	1	-	-	-	-	1	2	-	1	1	1
	脳内出血 (再掲)	総数	29	-	-	-	-	-	-	-	-	1	-	1	3	2	5	4	6	7	
		男	13	-	-	-	-	-	-	-	-	1	-	1	1	2	1	3	2	2	
		女	16	-	-	-	-	-	-	-	-	-	-	-	2	-	4	1	4	5	
	脳梗塞 (再掲)	総数	57	-	-	-	-	-	-	-	-	-	-	-	-	1	4	-	7	14	31
		男	27	-	-	-	-	-	-	-	-	-	-	-	-	1	2	-	5	10	9
		女	30	-	-	-	-	-	-	-	-	-	-	-	-	-	2	-	2	4	22
心疾患	総数	208	-	-	1	-	-	1	-	4	1	-	3	3	8	5	12	37	31	102	
	男	99	-	-	1	-	-	-	-	4	1	-	2	3	6	4	9	21	13	35	
	女	109	-	-	-	-	-	1	-	-	-	-	1	-	2	1	3	16	18	67	
	急性心筋梗塞 (再掲)	総数	43	-	-	-	-	-	-	-	-	1	-	1	2	3	1	5	6	8	17
		男	18	-	-	-	-	-	-	-	-	1	-	1	2	3	1	5	2	3	1
		女	25	-	-	-	-	-	-	-	-	-	-	-	-	-	-	-	4	5	16
その他の虚血 性心疾患(再掲)	総数	15	-	-	-	-	-	1	-	-	-	-	-	-	-	-	2	3	1	8	
	男	8	-	-	-	-	-	-	-	-	-	-	-	-	-	-	1	2	1	4	
	女	7	-	-	-	-	-	1	-	-	-	-	-	-	-	-	1	1	-	4	
肺炎	総数	127	-	-	-	-	-	-	-	-	-	-	-	2	1	-	8	16	26	74	
	男	70	-	-	-	-	-	-	-	-	-	-	-	1	1	-	5	10	17	36	
	女	57	-	-	-	-	-	-	-	-	-	-	-	1	-	3	6	9	38		
不慮の事故	総数	42	-	-	-	2	-	1	2	1	3	-	2	1	3	-	1	7	5	14	
	男	29	-	-	-	2	-	-	1	1	3	-	2	1	3	-	1	6	1	8	
	女	13	-	-	-	-	-	1	1	-	-	-	-	-	-	-	-	1	4	6	
老衰	総数	79	-	-	-	-	-	-	-	-	-	-	-	-	-	-	-	2	13	64	
	男	20	-	-	-	-	-	-	-	-	-	-	-	-	-	-	-	1	4	15	
	女	59	-	-	-	-	-	-	-	-	-	-	-	-	-	-	-	1	9	49	
自殺	総数	19	-	-	-	2	1	4	-	-	-	3	3	1	2	1	-	2	-	-	
	男	13	-	-	-	1	1	4	-	-	-	2	-	1	2	-	-	2	-	-	
	女	6	-	-	-	1	-	-	-	-	-	1	3	-	-	1	-	-	-	-	
肝疾患	総数	7	-	-	-	-	-	-	-	-	-	-	1	-	1	-	1	1	2	1	
	男	4	-	-	-	-	-	-	-	-	-	-	1	-	1	-	1	-	1	-	
	女	3	-	-	-	-	-	-	-	-	-	-	-	-	-	-	-	1	1	1	
腎不全	総数	30	-	-	-	-	-	-	-	-	-	-	-	-	2	1	3	3	5	16	
	男	15	-	-	-	-	-	-	-	-	-	-	-	-	1	1	1	1	3	8	
	女	15	-	-	-	-	-	-	-	-	-	-	-	-	1	-	2	2	2	8	
糖尿病	総数	6	-	-	-	-	-	-	-	-	-	-	1	-	-	1	-	-	1	3	
	男	3	-	-	-	-	-	-	-	-	-	-	1	-	-	-	-	-	1	1	
	女	3	-	-	-	-	-	-	-	-	-	-	-	-	-	1	-	-	-	2	
結核	総数	1	-	-	-	-	-	-	-	-	-	-	-	-	-	-	-	-	-	1	
	男	1	-	-	-	-	-	-	-	-	-	-	-	-	-	-	-	-	-	1	
	女	-	-	-	-	-	-	-	-	-	-	-	-	-	-	-	-	-	-	-	
その他	総数	238	3	1	-	-	-	-	-	-	-	-	3	4	6	15	20	35	44	107	
	男	139	2	-	-	-	-	-	-	-	-	-	3	4	5	11	12	27	28	47	
	女	99	1	1	-	-	-	-	-	-	-	-	-	-	1	4	8	8	16	60	

ウ 主要死因・性・年齢階級別死亡数(T2-9-4)

<羽島市>

(平成24年)

		年 齢																			
		総数	0歳	1 ~ 4歳	5 ~ 9歳	10 ~ 14歳	15 ~ 19歳	20 ~ 24歳	25 ~ 29歳	30 ~ 34歳	35 ~ 39歳	40 ~ 44歳	45 ~ 49歳	50 ~ 54歳	55 ~ 59歳	60 ~ 64歳	65 ~ 69歳	70 ~ 74歳	75 ~ 79歳	80 ~ 84歳	85歳 以上
総数	総数	628	1	-	-	-	2	2	1	1	1	12	11	13	17	30	55	82	82	107	211
	男	344	-	-	-	-	-	2	1	1	-	6	5	9	11	20	37	54	55	66	77
	女	284	1	-	-	-	2	-	-	-	1	6	6	4	6	10	18	28	27	41	134
悪性新生物	総数	182	-	-	-	-	-	-	-	-	-	2	1	6	8	14	33	32	24	32	30
	男	108	-	-	-	-	-	-	-	-	-	-	-	4	3	11	21	22	17	17	13
	女	74	-	-	-	-	-	-	-	-	-	2	1	2	5	3	12	10	7	15	17
脳血管疾患	総数	63	-	-	-	-	-	-	-	-	-	-	1	1	1	5	5	7	8	12	23
	男	30	-	-	-	-	-	-	-	-	-	-	-	1	1	2	3	5	4	6	8
	女	33	-	-	-	-	-	-	-	-	-	-	1	-	-	3	2	2	4	6	15
くも膜下出血 (再掲)	総数	9	-	-	-	-	-	-	-	-	-	-	1	1	1	2	-	1	-	2	1
	男	3	-	-	-	-	-	-	-	-	-	-	-	1	1	1	-	-	-	-	-
	女	6	-	-	-	-	-	-	-	-	-	-	1	-	-	1	-	1	-	2	1
脳内出血 (再掲)	総数	14	-	-	-	-	-	-	-	-	-	-	-	-	-	1	3	2	-	3	5
	男	9	-	-	-	-	-	-	-	-	-	-	-	-	-	1	2	1	-	3	2
	女	5	-	-	-	-	-	-	-	-	-	-	-	-	-	-	1	1	-	-	3
脳梗塞 (再掲)	総数	39	-	-	-	-	-	-	-	-	-	-	-	-	-	1	2	4	8	7	17
	男	18	-	-	-	-	-	-	-	-	-	-	-	-	-	-	1	4	4	3	6
	女	21	-	-	-	-	-	-	-	-	-	-	-	-	-	1	1	-	4	4	11
心疾患	総数	106	-	-	-	-	1	1	-	-	-	-	3	1	4	4	7	8	14	23	40
	男	63	-	-	-	-	-	1	-	-	-	-	3	1	4	2	5	6	10	13	18
	女	43	-	-	-	-	1	-	-	-	-	-	-	-	2	2	2	2	4	10	22
急性心筋梗塞 (再掲)	総数	21	-	-	-	-	-	-	-	-	-	-	-	1	2	2	3	2	4	4	3
	男	16	-	-	-	-	-	-	-	-	-	-	-	1	2	1	3	2	3	3	1
	女	5	-	-	-	-	-	-	-	-	-	-	-	-	-	1	-	-	1	1	2
その他の虚血性心疾患 (再掲)	総数	16	-	-	-	-	-	-	-	-	-	-	2	-	1	-	3	2	2	2	4
	男	11	-	-	-	-	-	-	-	-	-	-	2	-	1	-	2	2	2	1	1
	女	5	-	-	-	-	-	-	-	-	-	-	-	-	-	1	-	-	1	3	
肺炎	総数	54	-	-	-	-	-	-	-	-	-	1	-	-	-	1	1	6	10	7	28
	男	26	-	-	-	-	-	-	-	-	-	1	-	-	-	1	1	3	7	6	7
	女	28	-	-	-	-	-	-	-	-	-	-	-	-	-	-	-	3	3	1	21
不慮の事故	総数	23	-	-	-	-	1	-	-	-	-	1	1	2	-	-	1	1	3	6	7
	男	9	-	-	-	-	-	-	-	-	-	1	-	1	-	-	-	1	1	4	1
	女	14	-	-	-	-	1	-	-	-	-	-	1	1	-	-	1	-	2	2	6
老衰	総数	17	-	-	-	-	-	-	-	-	-	-	-	-	-	-	-	1	-	-	16
	男	2	-	-	-	-	-	-	-	-	-	-	-	-	-	-	-	-	-	-	2
	女	15	-	-	-	-	-	-	-	-	-	-	-	-	-	-	-	1	-	-	14
自殺	総数	18	-	-	-	-	-	1	1	1	1	3	3	1	1	1	-	2	1	-	2
	男	15	-	-	-	-	-	1	1	1	-	2	2	1	1	1	-	2	1	-	2
	女	3	-	-	-	-	-	-	-	-	1	1	1	-	-	-	-	-	-	-	-
肝疾患	総数	9	-	-	-	-	-	-	-	-	-	1	-	1	-	1	2	2	1	1	-
	男	7	-	-	-	-	-	-	-	-	-	1	-	1	-	1	2	1	-	1	-
	女	2	-	-	-	-	-	-	-	-	-	-	-	-	-	-	-	1	1	-	-
腎不全	総数	11	-	-	-	-	-	-	-	-	-	1	-	-	-	1	3	2	-	4	-
	男	7	-	-	-	-	-	-	-	-	-	-	-	-	-	1	2	1	-	3	-
	女	4	-	-	-	-	-	-	-	-	-	1	-	-	-	-	1	1	-	1	-
糖尿病	総数	6	-	-	-	-	-	-	-	-	-	-	-	-	-	-	-	2	-	2	2
	男	2	-	-	-	-	-	-	-	-	-	-	-	-	-	-	-	-	1	-	1
	女	4	-	-	-	-	-	-	-	-	-	-	-	-	-	-	-	1	-	2	1
結核	総数	-	-	-	-	-	-	-	-	-	-	-	-	-	-	-	-	-	-	-	-
	男	-	-	-	-	-	-	-	-	-	-	-	-	-	-	-	-	-	-	-	-
	女	-	-	-	-	-	-	-	-	-	-	-	-	-	-	-	-	-	-	-	-
その他	総数	139	1	-	-	-	-	-	-	-	-	3	2	1	3	4	5	18	19	24	59
	男	75	-	-	-	-	-	-	-	-	-	1	-	-	2	2	4	11	14	19	22
	女	64	1	-	-	-	-	-	-	-	-	2	2	1	1	2	1	7	5	5	37

ウ 主要死因・性・年齢階級別死亡数(T2-9-5)

<各務原市>

(平成24年)

		年 齢																			
		総数	0歳	1歳 ～ 4歳	5歳 ～ 9歳	10歳 ～ 14歳	15歳 ～ 19歳	20歳 ～ 24歳	25歳 ～ 29歳	30歳 ～ 34歳	35歳 ～ 39歳	40歳 ～ 44歳	45歳 ～ 49歳	50歳 ～ 54歳	55歳 ～ 59歳	60歳 ～ 64歳	65歳 ～ 69歳	70歳 ～ 74歳	75歳 ～ 79歳	80歳 ～ 84歳	85歳 以上
総数	総数	1,289	-	2	3	-	1	3	3	7	12	12	14	9	27	74	66	124	153	230	549
	男	618	-	1	1	-	-	1	3	3	8	8	8	4	14	39	42	80	96	118	192
	女	671	-	1	2	-	1	2	-	4	4	4	6	5	13	35	24	44	57	112	357
悪性新生物	総数	336	-	-	1	-	-	-	-	3	-	10	5	7	15	41	30	50	50	41	83
	男	179	-	-	-	-	-	-	-	1	-	6	-	3	6	20	18	31	30	22	42
	女	157	-	-	1	-	-	-	-	2	-	4	5	4	9	21	12	19	20	19	41
脳血管疾患	総数	118	-	-	-	-	-	-	-	-	-	-	-	1	-	2	8	7	14	30	56
	男	54	-	-	-	-	-	-	-	-	-	-	-	1	-	2	5	5	11	14	16
	女	64	-	-	-	-	-	-	-	-	-	-	-	-	-	-	3	2	3	16	40
くも膜下出血 (再掲)	総数	14	-	-	-	-	-	-	-	-	-	-	-	1	-	-	3	1	2	5	2
	男	5	-	-	-	-	-	-	-	-	-	-	-	1	-	-	1	1	1	1	-
	女	9	-	-	-	-	-	-	-	-	-	-	-	-	-	-	2	-	1	4	2
脳内出血 (再掲)	総数	28	-	-	-	-	-	-	-	-	-	-	-	-	-	1	1	3	6	7	10
	男	15	-	-	-	-	-	-	-	-	-	-	-	-	-	1	1	2	5	3	3
	女	13	-	-	-	-	-	-	-	-	-	-	-	-	-	-	-	1	1	4	7
脳梗塞 (再掲)	総数	72	-	-	-	-	-	-	-	-	-	-	-	-	-	1	4	3	5	17	42
	男	32	-	-	-	-	-	-	-	-	-	-	-	-	-	1	3	2	4	10	12
	女	40	-	-	-	-	-	-	-	-	-	-	-	-	-	-	1	1	1	7	30
心疾患	総数	221	-	-	-	-	-	-	-	2	1	2	1	3	10	8	20	24	45	105	
	男	103	-	-	-	-	-	-	-	-	1	1	2	-	3	7	4	15	16	19	35
	女	118	-	-	-	-	-	-	-	-	1	-	-	1	-	3	4	5	8	26	70
急性心筋梗塞 (再掲)	総数	55	-	-	-	-	-	-	-	-	-	-	-	-	1	5	1	8	5	11	24
	男	33	-	-	-	-	-	-	-	-	-	-	-	-	1	4	1	5	5	7	10
	女	22	-	-	-	-	-	-	-	-	-	-	-	-	-	1	-	3	-	4	14
その他の虚血 性心疾患(再掲)	総数	37	-	-	-	-	-	-	-	-	-	-	1	2	1	5	4	5	10	9	
	男	19	-	-	-	-	-	-	-	-	-	-	-	2	1	2	3	4	3	4	
	女	18	-	-	-	-	-	-	-	-	-	-	1	-	-	3	1	1	7	5	
肺炎	総数	98	-	-	-	-	-	-	-	-	-	-	-	-	-	1	4	6	19	18	50
	男	56	-	-	-	-	-	-	-	-	-	-	-	-	-	1	3	6	11	9	26
	女	42	-	-	-	-	-	-	-	-	-	-	-	-	-	-	1	-	8	9	24
不慮の事故	総数	59	-	-	-	-	-	1	1	1	-	1	-	3	4	1	5	9	13	20	
	男	33	-	-	-	-	-	1	-	1	-	1	-	2	3	1	3	4	8	9	
	女	26	-	-	-	-	-	-	1	-	-	-	-	1	1	-	2	5	5	11	
老衰	総数	81	-	-	-	-	-	-	-	-	-	-	-	-	-	-	-	-	-	8	73
	男	7	-	-	-	-	-	-	-	-	-	-	-	-	-	-	-	-	-	2	5
	女	74	-	-	-	-	-	-	-	-	-	-	-	-	-	-	-	-	-	6	68
自殺	総数	22	-	-	-	-	1	2	2	2	4	-	1	-	2	2	1	2	1	1	1
	男	17	-	-	-	-	1	2	2	3	-	1	-	2	2	1	1	1	-	-	1
	女	5	-	-	-	-	1	1	-	1	-	-	-	-	-	-	-	1	-	1	-
肝疾患	総数	13	-	-	-	-	-	-	-	-	-	-	1	-	-	2	2	3	2	-	3
	男	9	-	-	-	-	-	-	-	-	-	-	1	-	-	1	2	2	1	-	2
	女	4	-	-	-	-	-	-	-	-	-	-	-	-	-	1	-	1	1	-	1
腎不全	総数	25	-	-	-	-	-	-	-	-	-	-	-	-	1	-	1	1	-	5	17
	男	12	-	-	-	-	-	-	-	-	-	-	-	-	-	1	1	-	-	5	5
	女	13	-	-	-	-	-	-	-	-	-	-	-	-	1	-	-	-	-	-	12
糖尿病	総数	12	-	-	-	-	-	-	-	2	-	1	-	1	-	-	-	-	1	5	2
	男	5	-	-	-	-	-	-	-	2	-	-	-	1	-	-	-	-	1	-	1
	女	7	-	-	-	-	-	-	-	-	-	1	-	-	-	-	-	-	-	5	1
結核	総数	2	-	-	-	-	-	-	-	-	-	-	-	-	-	-	-	-	-	-	2
	男	1	-	-	-	-	-	-	-	-	-	-	-	-	-	-	-	-	-	-	1
	女	1	-	-	-	-	-	-	-	-	-	-	-	-	-	-	-	-	-	-	1
その他	総数	302	-	2	2	-	-	1	-	1	3	1	3	-	2	12	11	30	33	64	137
	男	142	-	1	1	-	-	-	-	-	1	1	3	-	-	3	7	16	21	39	49
	女	160	-	1	1	-	-	1	-	1	2	-	-	-	2	9	4	14	12	25	88

ウ 主要死因・性・年齢階級別死亡数(T2-9-6)

<岐南町>

(平成24年)

		年 齢																85歳以上			
		総数	0歳	1~4歳	5~9歳	10~14歳	15~19歳	20~24歳	25~29歳	30~34歳	35~39歳	40~44歳	45~49歳	50~54歳	55~59歳	60~64歳	65~69歳		70~74歳	75~79歳	80~84歳
総数	総数	156	-	-	-	-	-	1	-	1	1	3	3	1	2	8	12	20	19	28	57
	男	74	-	-	-	-	-	1	-	-	-	2	1	-	1	5	7	12	13	14	18
	女	82	-	-	-	-	-	-	-	1	1	1	2	1	1	3	5	8	6	14	39
悪性新生物	総数	40	-	-	-	-	-	-	-	1	-	1	1	1	1	5	4	7	3	6	10
	男	19	-	-	-	-	-	-	-	-	-	-	-	-	-	2	2	5	3	4	3
	女	21	-	-	-	-	-	-	-	1	-	1	1	1	1	3	2	2	-	2	7
脳血管疾患	総数	20	-	-	-	-	-	-	-	-	-	-	1	-	-	1	-	2	6	3	7
	男	10	-	-	-	-	-	-	-	-	-	-	1	-	-	1	-	1	3	1	3
	女	10	-	-	-	-	-	-	-	-	-	-	-	-	-	-	-	1	3	2	4
くも膜下出血(再掲)	総数	4	-	-	-	-	-	-	-	-	-	-	1	-	-	1	-	1	-	-	1
	男	3	-	-	-	-	-	-	-	-	-	-	1	-	-	1	-	1	-	-	-
	女	1	-	-	-	-	-	-	-	-	-	-	-	-	-	-	-	-	-	-	1
脳内出血(再掲)	総数	7	-	-	-	-	-	-	-	-	-	-	-	-	-	-	-	1	3	-	3
	男	3	-	-	-	-	-	-	-	-	-	-	-	-	-	-	-	-	1	-	2
	女	4	-	-	-	-	-	-	-	-	-	-	-	-	-	-	-	1	2	-	1
脳梗塞(再掲)	総数	7	-	-	-	-	-	-	-	-	-	-	-	-	-	-	-	-	3	2	2
	男	4	-	-	-	-	-	-	-	-	-	-	-	-	-	-	-	-	2	1	1
	女	3	-	-	-	-	-	-	-	-	-	-	-	-	-	-	-	-	1	1	1
心疾患	総数	28	-	-	-	-	-	1	-	-	1	2	-	-	1	2	1	1	5	8	6
	男	15	-	-	-	-	-	1	-	-	-	2	-	-	1	2	-	1	3	4	1
	女	13	-	-	-	-	-	-	-	-	1	-	-	-	-	1	-	2	4	5	5
急性心筋梗塞(再掲)	総数	11	-	-	-	-	-	-	-	-	-	1	-	-	1	2	-	1	-	3	3
	男	7	-	-	-	-	-	-	-	-	-	1	-	-	1	2	-	1	-	2	-
	女	4	-	-	-	-	-	-	-	-	-	-	-	-	-	-	-	-	-	1	3
その他の虚血性心疾患(再掲)	総数	4	-	-	-	-	-	-	-	-	1	-	-	-	-	-	-	-	-	3	-
	男	1	-	-	-	-	-	-	-	-	-	-	-	-	-	-	-	-	-	1	-
	女	3	-	-	-	-	-	-	-	-	1	-	-	-	-	-	-	-	-	2	-
肺炎	総数	11	-	-	-	-	-	-	-	-	-	-	-	-	-	-	-	-	1	1	9
	男	7	-	-	-	-	-	-	-	-	-	-	-	-	-	-	-	-	1	1	5
	女	4	-	-	-	-	-	-	-	-	-	-	-	-	-	-	-	-	-	-	4
不慮の事故	総数	9	-	-	-	-	-	-	-	-	-	-	-	-	-	-	1	1	-	2	5
	男	5	-	-	-	-	-	-	-	-	-	-	-	-	-	-	1	1	-	1	2
	女	4	-	-	-	-	-	-	-	-	-	-	-	-	-	-	-	-	-	1	3
老衰	総数	6	-	-	-	-	-	-	-	-	-	-	-	-	-	-	-	-	-	-	6
	男	2	-	-	-	-	-	-	-	-	-	-	-	-	-	-	-	-	-	-	2
	女	4	-	-	-	-	-	-	-	-	-	-	-	-	-	-	-	-	-	-	4
自殺	総数	2	-	-	-	-	-	-	-	-	-	-	-	-	-	-	2	-	-	-	-
	男	1	-	-	-	-	-	-	-	-	-	-	-	-	-	-	1	-	-	-	-
	女	1	-	-	-	-	-	-	-	-	-	-	-	-	-	-	1	-	-	-	-
肝疾患	総数	-	-	-	-	-	-	-	-	-	-	-	-	-	-	-	-	-	-	-	-
	男	-	-	-	-	-	-	-	-	-	-	-	-	-	-	-	-	-	-	-	-
	女	-	-	-	-	-	-	-	-	-	-	-	-	-	-	-	-	-	-	-	-
腎不全	総数	-	-	-	-	-	-	-	-	-	-	-	-	-	-	-	-	-	-	-	-
	男	-	-	-	-	-	-	-	-	-	-	-	-	-	-	-	-	-	-	-	-
	女	-	-	-	-	-	-	-	-	-	-	-	-	-	-	-	-	-	-	-	-
糖尿病	総数	1	-	-	-	-	-	-	-	-	-	-	-	-	-	-	-	1	-	-	-
	男	1	-	-	-	-	-	-	-	-	-	-	-	-	-	-	-	1	-	-	-
	女	-	-	-	-	-	-	-	-	-	-	-	-	-	-	-	-	-	-	-	-
結核	総数	-	-	-	-	-	-	-	-	-	-	-	-	-	-	-	-	-	-	-	-
	男	-	-	-	-	-	-	-	-	-	-	-	-	-	-	-	-	-	-	-	-
	女	-	-	-	-	-	-	-	-	-	-	-	-	-	-	-	-	-	-	-	-
その他	総数	39	-	-	-	-	-	-	-	-	-	1	-	-	-	4	8	4	8	8	14
	男	14	-	-	-	-	-	-	-	-	-	-	-	-	-	3	3	3	3	3	2
	女	25	-	-	-	-	-	-	-	-	-	1	-	-	1	5	1	5	5	5	12

ウ 主要死因・性・年齢階級別死亡数(T2-9-7)

<笠松町>

(平成24年)

	総数	年 齢																			
		0歳	1~4歳	5~9歳	10~14歳	15~19歳	20~24歳	25~29歳	30~34歳	35~39歳	40~44歳	45~49歳	50~54歳	55~59歳	60~64歳	65~69歳	70~74歳	75~79歳	80~84歳	85歳以上	
総数	総数	221	1	-	-	-	-	-	-	3	2	1	3	1	6	12	14	18	32	49	79
	男	110	1	-	-	-	-	-	-	2	1	-	3	1	2	5	9	15	17	27	27
	女	111	-	-	-	-	-	-	-	1	1	1	-	-	4	7	5	3	15	22	52
悪性新生物	総数	59	-	-	-	-	-	-	-	-	1	-	1	-	4	5	8	11	8	11	10
	男	38	-	-	-	-	-	-	-	-	-	-	1	-	2	2	5	10	4	8	6
	女	21	-	-	-	-	-	-	-	-	1	-	-	-	2	3	3	1	4	3	4
脳血管疾患	総数	22	-	-	-	-	-	-	-	-	-	-	-	-	-	1	1	2	4	9	5
	男	11	-	-	-	-	-	-	-	-	-	-	-	-	-	1	2	2	4	2	
	女	11	-	-	-	-	-	-	-	-	-	-	-	-	1	-	-	2	5	3	
<も膜下出血(再掲)>	総数	4	-	-	-	-	-	-	-	-	-	-	-	-	-	-	-	-	2	-	2
	男	-	-	-	-	-	-	-	-	-	-	-	-	-	-	-	-	-	-	-	-
	女	4	-	-	-	-	-	-	-	-	-	-	-	-	-	-	-	-	2	-	2
脳内出血(再掲)	総数	6	-	-	-	-	-	-	-	-	-	-	-	-	1	-	1	-	3	1	
	男	4	-	-	-	-	-	-	-	-	-	-	-	-	-	-	1	-	2	1	
	女	2	-	-	-	-	-	-	-	-	-	-	-	-	1	-	-	-	1	-	
脳梗塞(再掲)	総数	12	-	-	-	-	-	-	-	-	-	-	-	-	-	1	1	2	6	2	
	男	7	-	-	-	-	-	-	-	-	-	-	-	-	-	1	1	2	2	1	
	女	5	-	-	-	-	-	-	-	-	-	-	-	-	-	-	-	-	4	1	
心疾患	総数	34	-	-	-	-	-	-	-	-	-	2	-	-	1	2	1	5	10	13	
	男	16	-	-	-	-	-	-	-	-	-	-	2	-	1	1	1	2	6	3	
	女	18	-	-	-	-	-	-	-	-	-	-	-	-	-	1	-	3	4	10	
急性心筋梗塞(再掲)	総数	13	-	-	-	-	-	-	-	-	-	-	-	-	1	1	1	2	4	4	
	男	8	-	-	-	-	-	-	-	-	-	-	-	-	1	1	1	1	2	2	
	女	5	-	-	-	-	-	-	-	-	-	-	-	-	-	-	-	1	2	2	
その他の虚血性心疾患(再掲)	総数	1	-	-	-	-	-	-	-	-	-	1	-	-	-	-	-	-	-	-	
	男	1	-	-	-	-	-	-	-	-	-	1	-	-	-	-	-	-	-	-	
	女	-	-	-	-	-	-	-	-	-	-	-	-	-	-	-	-	-	-	-	
肺炎	総数	19	-	-	-	-	-	-	-	-	-	-	-	-	-	-	-	-	3	4	12
	男	7	-	-	-	-	-	-	-	-	-	-	-	-	-	-	-	-	2	2	3
	女	12	-	-	-	-	-	-	-	-	-	-	-	-	-	-	-	-	1	2	9
不慮の事故	総数	12	1	-	-	-	-	-	-	1	-	-	-	-	3	1	-	1	2	3	
	男	8	1	-	-	-	-	-	-	1	-	-	-	-	1	-	-	1	1	3	
	女	4	-	-	-	-	-	-	-	-	-	-	-	-	2	1	-	-	1	-	
老衰	総数	10	-	-	-	-	-	-	-	-	-	-	-	-	-	-	-	-	-	-	10
	男	2	-	-	-	-	-	-	-	-	-	-	-	-	-	-	-	-	-	-	2
	女	8	-	-	-	-	-	-	-	-	-	-	-	-	-	-	-	-	-	-	8
自殺	総数	3	-	-	-	-	-	-	-	1	-	1	-	-	-	-	-	-	1	-	
	男	1	-	-	-	-	-	-	-	-	-	-	-	-	-	-	-	-	1	-	
	女	2	-	-	-	-	-	-	-	1	-	1	-	-	-	-	-	-	-	-	
肝疾患	総数	6	-	-	-	-	-	-	-	-	-	-	-	-	-	-	-	-	5	1	
	男	4	-	-	-	-	-	-	-	-	-	-	-	-	-	-	-	-	3	1	
	女	2	-	-	-	-	-	-	-	-	-	-	-	-	-	-	-	-	2	-	
腎不全	総数	4	-	-	-	-	-	-	-	-	-	-	-	-	-	-	2	-	-	2	
	男	2	-	-	-	-	-	-	-	-	-	-	-	-	-	-	1	-	-	1	
	女	2	-	-	-	-	-	-	-	-	-	-	-	-	-	-	1	-	-	1	
糖尿病	総数	1	-	-	-	-	-	-	-	-	-	-	-	-	-	-	-	-	-	-	1
	男	1	-	-	-	-	-	-	-	-	-	-	-	-	-	-	-	-	-	-	1
	女	-	-	-	-	-	-	-	-	-	-	-	-	-	-	-	-	-	-	-	-
結核	総数	-	-	-	-	-	-	-	-	-	-	-	-	-	-	-	-	-	-	-	-
	男	-	-	-	-	-	-	-	-	-	-	-	-	-	-	-	-	-	-	-	-
	女	-	-	-	-	-	-	-	-	-	-	-	-	-	-	-	-	-	-	-	-
その他	総数	51	-	-	-	-	-	-	-	1	1	-	-	1	2	2	2	2	5	12	23
	男	20	-	-	-	-	-	-	-	1	1	-	-	1	-	1	2	1	2	5	6
	女	31	-	-	-	-	-	-	-	-	-	-	-	-	2	1	-	1	3	7	17

ウ 主要死因・性・年齢階級別死亡数(T2-9-8)

<山口市>

(平成24年)

		年 齢																			
		総数	0歳	1 ～ 4歳	5 ～ 9歳	10 ～ 14歳	15 ～ 19歳	20 ～ 24歳	25 ～ 29歳	30 ～ 34歳	35 ～ 39歳	40 ～ 44歳	45 ～ 49歳	50 ～ 54歳	55 ～ 59歳	60 ～ 64歳	65 ～ 69歳	70 ～ 74歳	75 ～ 79歳	80 ～ 84歳	85歳 以上
総数	総数	337	-	1	-	-	1	-	-	-	-	3	2	2	9	16	19	24	46	60	154
	男	187	-	-	-	-	1	-	-	-	-	2	2	2	7	12	8	17	34	32	70
	女	150	-	1	-	-	-	-	-	-	-	1	-	-	2	4	11	7	12	28	84
悪性新生物	総数	87	-	-	-	-	-	-	-	-	1	1	1	5	10	12	7	14	18	18	
	男	50	-	-	-	-	-	-	-	-	-	1	1	3	6	5	5	11	10	8	
	女	37	-	-	-	-	-	-	-	-	1	-	-	2	4	7	2	3	8	10	
脳血管疾患	総数	27	-	-	-	-	-	-	-	-	-	1	-	-	-	3	1	3	5	14	
	男	10	-	-	-	-	-	-	-	-	-	1	-	-	-	1	-	2	2	4	
	女	17	-	-	-	-	-	-	-	-	-	-	-	-	-	2	1	1	3	10	
<も膜下出血 (再掲)	総数	3	-	-	-	-	-	-	-	-	-	-	-	-	-	1	-	-	1	1	
	男	-	-	-	-	-	-	-	-	-	-	-	-	-	-	-	-	-	-	-	
	女	3	-	-	-	-	-	-	-	-	-	-	-	-	-	1	-	-	1	1	
脳内出血 (再掲)	総数	7	-	-	-	-	-	-	-	-	-	1	-	-	-	1	1	2	-	2	
	男	4	-	-	-	-	-	-	-	-	-	1	-	-	-	1	-	1	-	1	
	女	3	-	-	-	-	-	-	-	-	-	-	-	-	-	-	1	1	-	1	
脳梗塞 (再掲)	総数	17	-	-	-	-	-	-	-	-	-	-	-	-	-	1	-	1	4	11	
	男	6	-	-	-	-	-	-	-	-	-	-	-	-	-	-	-	1	2	3	
	女	11	-	-	-	-	-	-	-	-	-	-	-	-	-	1	-	2	8	8	
心疾患	総数	56	-	-	-	-	-	-	-	-	-	-	1	1	2	-	4	7	7	34	
	男	29	-	-	-	-	-	-	-	-	-	-	1	1	2	-	3	5	2	15	
	女	27	-	-	-	-	-	-	-	-	-	-	-	-	-	-	1	2	5	19	
急性心筋梗塞 (再掲)	総数	12	-	-	-	-	-	-	-	-	-	-	-	1	1	-	1	-	3	6	
	男	4	-	-	-	-	-	-	-	-	-	-	-	1	1	-	1	-	1	-	
	女	8	-	-	-	-	-	-	-	-	-	-	-	-	-	-	-	-	2	6	
その他の虚血 性心疾患(再 掲)	総数	3	-	-	-	-	-	-	-	-	-	-	-	-	-	-	-	1	-	2	
	男	2	-	-	-	-	-	-	-	-	-	-	-	-	-	-	-	-	-	2	
	女	1	-	-	-	-	-	-	-	-	-	-	-	-	-	-	-	1	-	-	
肺炎	総数	26	-	-	-	-	-	-	-	-	-	-	-	1	1	-	3	2	6	13	
	男	21	-	-	-	-	-	-	-	-	-	-	-	1	1	-	2	2	5	10	
	女	5	-	-	-	-	-	-	-	-	-	-	-	-	-	-	1	-	1	3	
不慮の事故	総数	14	-	-	-	1	-	-	-	-	2	-	-	-	1	-	-	2	-	8	
	男	11	-	-	-	1	-	-	-	-	2	-	-	-	1	-	-	2	-	5	
	女	3	-	-	-	-	-	-	-	-	-	-	-	-	-	-	-	-	-	3	
老衰	総数	24	-	-	-	-	-	-	-	-	-	-	-	-	-	-	-	-	4	20	
	男	6	-	-	-	-	-	-	-	-	-	-	-	-	-	-	-	-	1	5	
	女	18	-	-	-	-	-	-	-	-	-	-	-	-	-	-	-	-	3	15	
自殺	総数	1	-	-	-	-	-	-	-	-	-	-	-	-	1	-	-	-	-	-	
	男	1	-	-	-	-	-	-	-	-	-	-	-	-	1	-	-	-	-	-	
	女	-	-	-	-	-	-	-	-	-	-	-	-	-	-	-	-	-	-	-	
肝疾患	総数	1	-	-	-	-	-	-	-	-	-	-	-	-	-	-	-	1	-	-	
	男	-	-	-	-	-	-	-	-	-	-	-	-	-	-	-	-	-	-	-	
	女	1	-	-	-	-	-	-	-	-	-	-	-	-	-	-	-	1	-	-	
腎不全	総数	15	-	-	-	-	-	-	-	-	-	-	-	-	1	-	1	3	4	6	
	男	7	-	-	-	-	-	-	-	-	-	-	-	-	1	-	1	1	2	2	
	女	8	-	-	-	-	-	-	-	-	-	-	-	-	-	-	-	2	2	4	
糖尿病	総数	1	-	-	-	-	-	-	-	-	-	-	-	-	-	1	-	-	-	-	
	男	-	-	-	-	-	-	-	-	-	-	-	-	-	-	-	-	-	-	-	
	女	1	-	-	-	-	-	-	-	-	-	-	-	-	-	1	-	-	-	-	
結核	総数	-	-	-	-	-	-	-	-	-	-	-	-	-	-	-	-	-	-	-	
	男	-	-	-	-	-	-	-	-	-	-	-	-	-	-	-	-	-	-	-	
	女	-	-	-	-	-	-	-	-	-	-	-	-	-	-	-	-	-	-	-	
その他	総数	85	-	1	-	-	-	-	-	-	-	-	-	2	-	3	8	14	16	41	
	男	52	-	-	-	-	-	-	-	-	-	-	-	2	-	2	6	11	10	21	
	女	33	-	1	-	-	-	-	-	-	-	-	-	-	-	1	2	3	6	20	

ウ 主要死因・性・年齢階級別死亡数(T2-9-9)

<瑞穂市>

(平成24年)

		年 齢																			
		総数	0歳	1 ~ 4歳	5 ~ 9歳	10 ~ 14歳	15 ~ 19歳	20 ~ 24歳	25 ~ 29歳	30 ~ 34歳	35 ~ 39歳	40 ~ 44歳	45 ~ 49歳	50 ~ 54歳	55 ~ 59歳	60 ~ 64歳	65 ~ 69歳	70 ~ 74歳	75 ~ 79歳	80 ~ 84歳	85歳 以上
総数	総数	315	1	-	-	-	1	1	3	-	1	2	1	12	9	15	27	20	38	59	125
	男	162	-	-	-	-	-	1	3	-	1	1	1	10	7	11	19	9	23	31	45
	女	153	1	-	-	-	1	-	-	-	-	1	-	2	2	4	8	11	15	28	80
悪性新生物	総数	87	-	-	-	-	-	-	-	-	1	-	4	4	7	11	5	13	17	25	
	男	49	-	-	-	-	-	-	-	-	-	-	4	2	6	8	2	8	9	10	
	女	38	-	-	-	-	-	-	-	-	1	-	-	2	1	3	3	5	8	15	
脳血管疾患	総数	29	-	-	-	-	-	-	-	-	-	1	-	1	1	4	3	4	8	7	
	男	16	-	-	-	-	-	-	-	-	-	1	-	1	-	2	2	2	5	3	
	女	13	-	-	-	-	-	-	-	-	-	-	-	-	1	2	1	2	3	4	
<も膜下出血 (再掲)	総数	4	-	-	-	-	-	-	-	-	-	1	-	-	-	1	1	1	-	-	
	男	2	-	-	-	-	-	-	-	-	-	1	-	-	-	-	1	-	-	-	
	女	2	-	-	-	-	-	-	-	-	-	-	-	-	-	1	-	1	-	-	
脳内出血 (再掲)	総数	7	-	-	-	-	-	-	-	-	-	-	-	1	1	-	2	1	2	-	
	男	4	-	-	-	-	-	-	-	-	-	-	-	1	-	-	1	1	1	-	
	女	3	-	-	-	-	-	-	-	-	-	-	-	-	1	-	1	-	1	-	
脳梗塞 (再掲)	総数	17	-	-	-	-	-	-	-	-	-	-	-	-	-	3	-	2	5	7	
	男	10	-	-	-	-	-	-	-	-	-	-	-	-	-	2	-	1	4	3	
	女	7	-	-	-	-	-	-	-	-	-	-	-	-	-	1	-	1	1	4	
心疾患	総数	62	-	-	-	-	-	-	-	1	-	-	2	1	4	2	3	12	8	29	
	男	32	-	-	-	-	-	-	-	1	-	-	1	1	3	2	2	6	4	12	
	女	30	-	-	-	-	-	-	-	-	-	-	1	-	1	-	1	6	4	17	
急性心筋梗塞 (再掲)	総数	13	-	-	-	-	-	-	-	-	-	-	1	1	2	-	2	2	1	4	
	男	8	-	-	-	-	-	-	-	-	-	-	1	1	2	-	2	1	1	-	
	女	5	-	-	-	-	-	-	-	-	-	-	-	-	-	-	-	1	-	4	
その他の虚血 性心疾患(再掲)	総数	2	-	-	-	-	-	-	-	-	-	-	-	-	-	-	-	-	1	1	
	男	1	-	-	-	-	-	-	-	-	-	-	-	-	-	-	-	-	1	-	
	女	1	-	-	-	-	-	-	-	-	-	-	-	-	-	-	-	-	-	1	
肺炎	総数	25	-	-	-	-	-	-	-	-	-	-	-	-	-	-	2	1	6	16	
	男	7	-	-	-	-	-	-	-	-	-	-	-	-	-	-	-	-	3	4	
	女	18	-	-	-	-	-	-	-	-	-	-	-	-	-	-	2	1	3	12	
不慮の事故	総数	13	-	-	-	-	-	-	-	-	1	-	2	1	1	-	1	2	3	2	
	男	9	-	-	-	-	-	-	-	-	1	-	2	1	1	-	1	1	-	2	
	女	4	-	-	-	-	-	-	-	-	-	-	-	-	-	-	-	1	3	-	
老衰	総数	13	-	-	-	-	-	-	-	-	-	-	-	-	-	-	-	-	1	12	
	男	2	-	-	-	-	-	-	-	-	-	-	-	-	-	-	-	-	1	1	
	女	11	-	-	-	-	-	-	-	-	-	-	-	-	-	-	-	-	-	11	
自殺	総数	9	-	-	-	1	1	3	-	-	-	-	1	1	-	1	-	1	-	-	
	男	6	-	-	-	-	1	3	-	-	-	-	-	1	-	-	-	1	-	-	
	女	3	-	-	-	1	-	-	-	-	-	-	1	-	-	1	-	-	-	-	
肝疾患	総数	2	-	-	-	-	-	-	-	-	-	-	1	-	-	-	-	-	1	-	
	男	1	-	-	-	-	-	-	-	-	-	-	1	-	-	-	-	-	-	-	
	女	1	-	-	-	-	-	-	-	-	-	-	-	-	-	-	-	-	1	-	
腎不全	総数	8	-	-	-	-	-	-	-	-	-	-	-	-	-	1	1	-	-	6	
	男	4	-	-	-	-	-	-	-	-	-	-	-	-	-	1	-	-	-	3	
	女	4	-	-	-	-	-	-	-	-	-	-	-	-	-	-	1	-	-	3	
糖尿病	総数	3	-	-	-	-	-	-	-	-	-	-	1	-	-	-	-	-	-	2	
	男	2	-	-	-	-	-	-	-	-	-	-	1	-	-	-	-	-	-	1	
	女	1	-	-	-	-	-	-	-	-	-	-	-	-	-	-	-	-	-	1	
結核	総数	-	-	-	-	-	-	-	-	-	-	-	-	-	-	-	-	-	-	-	
	男	-	-	-	-	-	-	-	-	-	-	-	-	-	-	-	-	-	-	-	
	女	-	-	-	-	-	-	-	-	-	-	-	-	-	-	-	-	-	-	-	
その他	総数	64	1	-	-	-	-	-	-	-	-	-	1	1	2	8	5	5	15	26	
	男	34	-	-	-	-	-	-	-	-	-	-	1	1	1	6	2	5	9	9	
	女	30	1	-	-	-	-	-	-	-	-	-	-	-	1	2	3	-	6	17	

ウ 主要死因・性・年齢階級別死亡数(T2-9-10)

<本巢市>

(平成24年)

		年 齢																			
		総数	0歳	1歳 ～ 4歳	5歳 ～ 9歳	10歳 ～ 14歳	15歳 ～ 19歳	20歳 ～ 24歳	25歳 ～ 29歳	30歳 ～ 34歳	35歳 ～ 39歳	40歳 ～ 44歳	45歳 ～ 49歳	50歳 ～ 54歳	55歳 ～ 59歳	60歳 ～ 64歳	65歳 ～ 69歳	70歳 ～ 74歳	75歳 ～ 79歳	80歳 ～ 84歳	85歳 以上
総数	総数	374	-	-	-	-	-	-	1	-	6	3	3	5	4	20	9	19	60	67	177
	男	193	-	-	-	-	-	-	-	-	5	2	3	2	2	14	7	15	38	38	67
	女	181	-	-	-	-	-	-	1	-	1	1	-	3	2	6	2	4	22	29	110
悪性新生物	総数	94	-	-	-	-	-	-	-	1	2	1	3	2	9	7	8	16	17	28	
	男	58	-	-	-	-	-	-	-	1	1	1	1	1	6	5	6	12	9	15	
	女	36	-	-	-	-	-	-	-	-	1	-	2	1	3	2	2	4	8	13	
脳血管疾患	総数	25	-	-	-	-	-	-	-	1	-	-	-	-	4	-	-	3	6	11	
	男	10	-	-	-	-	-	-	-	-	-	-	-	-	3	-	-	2	2	3	
	女	15	-	-	-	-	-	-	-	1	-	-	-	-	1	-	-	1	4	8	
	くも膜下出血 (再掲)	総数	3	-	-	-	-	-	-	-	1	-	-	-	-	2	-	-	-	-	-
		男	1	-	-	-	-	-	-	-	-	-	-	-	-	1	-	-	-	-	-
		女	2	-	-	-	-	-	-	-	1	-	-	-	-	1	-	-	-	-	-
	脳内出血 (再掲)	総数	9	-	-	-	-	-	-	-	-	-	-	-	-	1	-	-	1	4	3
		男	4	-	-	-	-	-	-	-	-	-	-	-	-	1	-	-	1	1	1
		女	5	-	-	-	-	-	-	-	-	-	-	-	-	-	-	-	-	3	2
	脳梗塞 (再掲)	総数	13	-	-	-	-	-	-	-	-	-	-	-	-	1	-	-	2	2	8
		男	5	-	-	-	-	-	-	-	-	-	-	-	-	1	-	-	1	1	2
		女	8	-	-	-	-	-	-	-	-	-	-	-	-	-	-	-	1	1	6
心疾患	総数	70	-	-	-	-	-	1	-	3	1	-	-	1	1	1	3	12	13	34	
	男	29	-	-	-	-	-	-	-	3	1	-	-	1	-	1	3	6	7	7	
	女	41	-	-	-	-	-	1	-	-	-	-	-	-	1	-	-	6	6	27	
	急性心筋梗塞 (再掲)	総数	15	-	-	-	-	-	-	-	-	-	-	-	-	1	1	4	3	6	
		男	4	-	-	-	-	-	-	-	-	-	-	-	-	1	1	1	1	-	
		女	11	-	-	-	-	-	-	-	-	-	-	-	-	-	-	3	2	6	
	その他の虚血性心疾患 (再掲)	総数	8	-	-	-	-	-	1	-	-	-	-	-	-	-	-	1	1	-	5
男		4	-	-	-	-	-	-	-	-	-	-	-	-	-	-	1	1	-	2	
女		4	-	-	-	-	-	1	-	-	-	-	-	-	-	-	-	-	-	3	
肺炎	総数	61	-	-	-	-	-	-	-	-	-	-	-	1	-	-	3	11	10	36	
	男	34	-	-	-	-	-	-	-	-	-	-	-	-	-	-	3	6	6	19	
	女	27	-	-	-	-	-	-	-	-	-	-	-	1	-	-	-	5	4	17	
不慮の事故	総数	9	-	-	-	-	-	-	-	1	-	-	-	-	-	-	-	3	1	4	
	男	6	-	-	-	-	-	-	-	1	-	-	-	-	-	-	-	3	1	1	
	女	3	-	-	-	-	-	-	-	-	-	-	-	-	-	-	-	-	-	3	
老衰	総数	35	-	-	-	-	-	-	-	-	-	-	-	-	-	-	-	1	6	28	
	男	10	-	-	-	-	-	-	-	-	-	-	-	-	-	-	-	-	2	8	
	女	25	-	-	-	-	-	-	-	-	-	-	-	-	-	-	-	1	4	20	
自殺	総数	5	-	-	-	-	-	-	-	-	-	2	1	-	1	-	-	1	-	-	
	男	4	-	-	-	-	-	-	-	-	-	2	-	-	1	-	-	1	-	-	
	女	1	-	-	-	-	-	-	-	-	-	-	-	1	-	-	-	-	-	-	
肝疾患	総数	4	-	-	-	-	-	-	-	-	-	-	-	-	1	-	1	-	1	1	
	男	3	-	-	-	-	-	-	-	-	-	-	-	-	1	-	1	-	1	-	
	女	1	-	-	-	-	-	-	-	-	-	-	-	-	-	-	-	-	-	1	
腎不全	総数	5	-	-	-	-	-	-	-	-	-	-	-	-	1	-	-	-	1	3	
	男	3	-	-	-	-	-	-	-	-	-	-	-	-	-	-	-	-	1	2	
	女	2	-	-	-	-	-	-	-	-	-	-	-	-	1	-	-	-	-	1	
糖尿病	総数	1	-	-	-	-	-	-	-	-	-	-	-	-	-	-	-	-	1	-	
	男	1	-	-	-	-	-	-	-	-	-	-	-	-	-	-	-	-	1	-	
	女	-	-	-	-	-	-	-	-	-	-	-	-	-	-	-	-	-	-	-	
結核	総数	-	-	-	-	-	-	-	-	-	-	-	-	-	-	-	-	-	-	-	
	男	-	-	-	-	-	-	-	-	-	-	-	-	-	-	-	-	-	-	-	
	女	-	-	-	-	-	-	-	-	-	-	-	-	-	-	-	-	-	-	-	
その他	総数	65	-	-	-	-	-	-	-	-	-	-	1	-	3	1	4	13	11	32	
	男	35	-	-	-	-	-	-	-	-	-	-	-	1	-	3	1	2	8	8	12
	女	30	-	-	-	-	-	-	-	-	-	-	-	-	-	-	2	5	3	20	



ウ 主要死因・性・年齢階級別死亡数(T2-9-11)

<北方町>

(平成24年)

		年 齢																			
		総数	0歳	1 ~ 4歳	5 ~ 9歳	10 ~ 14歳	15 ~ 19歳	20 ~ 24歳	25 ~ 29歳	30 ~ 34歳	35 ~ 39歳	40 ~ 44歳	45 ~ 49歳	50 ~ 54歳	55 ~ 59歳	60 ~ 64歳	65 ~ 69歳	70 ~ 74歳	75 ~ 79歳	80 ~ 84歳	85歳 以上
総数	総数	145	2	-	-	1	2	-	2	3	-	-	1	2	6	10	11	17	19	23	46
	男	86	2	-	-	1	2	-	1	2	-	-	1	4	7	8	11	15	13	19	
	女	59	-	-	-	-	-	-	1	1	-	-	1	1	2	3	3	6	4	10	27
悪性新生物	総数	47	-	-	-	-	-	-	-	-	-	-	-	-	5	6	5	8	5	8	10
	男	33	-	-	-	-	-	-	-	-	-	-	-	-	3	4	4	7	3	6	6
	女	14	-	-	-	-	-	-	-	-	-	-	-	-	2	2	1	1	2	2	4
脳血管疾患	総数	18	-	-	-	-	-	-	1	-	-	-	-	-	-	1	1	3	2	3	7
	男	9	-	-	-	-	-	-	1	-	-	-	-	-	-	1	1	2	3	1	
	女	9	-	-	-	-	-	-	-	-	-	-	-	-	-	1	-	2	-	-	6
<も膜下出血 (再掲)	総数	2	-	-	-	-	-	-	1	-	-	-	-	-	-	-	-	1	-	-	-
	男	2	-	-	-	-	-	-	1	-	-	-	-	-	-	-	-	1	-	-	-
	女	-	-	-	-	-	-	-	-	-	-	-	-	-	-	-	-	-	-	-	-
脳内出血 (再掲)	総数	6	-	-	-	-	-	-	-	-	-	-	-	-	1	1	2	-	-	2	
	男	1	-	-	-	-	-	-	-	-	-	-	-	-	-	1	-	-	-	-	-
	女	5	-	-	-	-	-	-	-	-	-	-	-	-	1	-	2	-	-	2	
脳梗塞 (再掲)	総数	10	-	-	-	-	-	-	-	-	-	-	-	-	-	-	-	-	2	3	5
	男	6	-	-	-	-	-	-	-	-	-	-	-	-	-	-	-	-	2	3	1
	女	4	-	-	-	-	-	-	-	-	-	-	-	-	-	-	-	-	-	-	4
心疾患	総数	20	-	-	-	1	-	-	-	-	-	-	-	-	1	2	2	6	3	5	
	男	9	-	-	-	1	-	-	-	-	-	-	-	-	1	1	1	4	-	1	
	女	11	-	-	-	-	-	-	-	-	-	-	-	-	-	1	1	2	3	4	
急性心筋梗塞 (再掲)	総数	3	-	-	-	-	-	-	-	-	-	-	-	-	-	-	1	-	1	1	
	男	2	-	-	-	-	-	-	-	-	-	-	-	-	-	-	-	1	-	-	1
	女	1	-	-	-	-	-	-	-	-	-	-	-	-	-	-	-	-	-	1	-
その他の虚血性心疾患 (再掲)	総数	2	-	-	-	-	-	-	-	-	-	-	-	-	-	-	1	1	-	-	
	男	1	-	-	-	-	-	-	-	-	-	-	-	-	-	-	-	1	-	-	
	女	1	-	-	-	-	-	-	-	-	-	-	-	-	-	-	1	-	-	-	
肺炎	総数	15	-	-	-	-	-	-	-	-	-	-	-	-	-	-	-	-	2	4	9
	男	8	-	-	-	-	-	-	-	-	-	-	-	-	-	-	-	-	2	3	3
	女	7	-	-	-	-	-	-	-	-	-	-	-	-	-	-	-	-	1	6	
不慮の事故	総数	6	-	-	-	-	1	-	1	2	-	-	-	-	1	-	-	-	1	-	
	男	3	-	-	-	-	1	-	1	-	-	-	-	-	1	-	-	-	-	-	
	女	3	-	-	-	-	-	-	1	1	-	-	-	-	-	-	-	-	1	-	
老衰	総数	7	-	-	-	-	-	-	-	-	-	-	-	-	-	-	-	-	1	2	4
	男	2	-	-	-	-	-	-	-	-	-	-	-	-	-	-	-	-	1	-	1
	女	5	-	-	-	-	-	-	-	-	-	-	-	-	-	-	-	-	-	2	3
自殺	総数	4	-	-	-	-	1	-	1	-	-	-	1	1	-	-	-	-	-	-	
	男	2	-	-	-	-	1	-	1	-	-	-	-	-	-	-	-	-	-	-	
	女	2	-	-	-	-	-	-	-	-	-	-	1	1	-	-	-	-	-	-	
肝疾患	総数	-	-	-	-	-	-	-	-	-	-	-	-	-	-	-	-	-	-	-	
	男	-	-	-	-	-	-	-	-	-	-	-	-	-	-	-	-	-	-	-	
	女	-	-	-	-	-	-	-	-	-	-	-	-	-	-	-	-	-	-	-	
腎不全	総数	2	-	-	-	-	-	-	-	-	-	-	-	-	-	-	-	1	-	-	1
	男	1	-	-	-	-	-	-	-	-	-	-	-	-	-	-	-	-	-	-	1
	女	1	-	-	-	-	-	-	-	-	-	-	-	-	-	-	-	1	-	-	
糖尿病	総数	1	-	-	-	-	-	-	-	-	-	-	-	-	-	-	-	-	-	-	1
	男	-	-	-	-	-	-	-	-	-	-	-	-	-	-	-	-	-	-	-	
	女	1	-	-	-	-	-	-	-	-	-	-	-	-	-	-	-	-	-	-	1
結核	総数	1	-	-	-	-	-	-	-	-	-	-	-	-	-	-	-	-	-	-	1
	男	1	-	-	-	-	-	-	-	-	-	-	-	-	-	-	-	-	-	-	1
	女	-	-	-	-	-	-	-	-	-	-	-	-	-	-	-	-	-	-	-	
その他	総数	24	2	-	-	-	-	-	-	-	-	-	1	1	1	3	3	3	2	8	
	男	18	2	-	-	-	-	-	-	-	-	-	1	1	1	2	2	3	1	5	
	女	6	-	-	-	-	-	-	-	-	-	-	-	-	-	1	1	-	1	3	

工 部位別悪性新生物死亡数(T2-10-1)

(平成24年)

		悪性 新生物 (総数)	食道	胃	結腸	直腸・S 状結腸	肝・肝 内胆管	膵	気管、 気管支 及び肺	前立腺	乳房	子宮	卵巣	白血病	その他
全国	総数	360,963	11,592	49,129	32,177	15,099	30,690	29,916	71,518	11,143	12,617	6,113	4,688	7,900	78,381
	男	215,110	9,724	32,206	16,006	9,523	20,060	15,517	51,372	11,143	88	・	・	4,779	44,692
	女	145,853	1,868	16,923	16,171	5,576	10,630	14,399	20,146	・	12,529	6,113	4,688	3,121	33,689
岐阜県	総数	5,802	144	933	529	245	427	499	1,127	166	202	110	87	133	1,200
	男	3,442	124	585	246	160	283	244	841	166	3	・	・	82	708
	女	2,360	20	348	283	85	144	255	286	・	199	110	87	51	492
管内	総数	932	15	149	87	32	86	62	193	26	33	28	17	22	182
	男	534	13	90	44	17	55	29	140	26	1	・	・	15	104
	女	398	2	59	43	15	31	33	53	・	32	28	17	7	78
センターを除く 小計	総数	617	11	106	60	18	59	41	122	17	27	20	12	13	111
	男	344	9	63	30	9	36	20	91	17	1	・	・	7	61
	女	273	2	43	30	9	23	21	31	・	26	20	12	6	50
羽島市	総数	182	2	41	18	2	23	14	30	2	6	7	3	4	30
	男	108	2	27	11	2	16	9	20	2	・	・	・	3	16
	女	74	・	14	7	・	7	5	10	・	6	7	3	1	14
各務原市	総数	336	8	46	33	14	30	21	68	12	18	10	4	5	67
	男	179	6	24	14	7	17	10	50	12	1	・	・	3	35
	女	157	2	22	19	7	13	11	18	・	17	10	4	2	32
羽島郡計	総数	99	1	19	9	2	6	6	24	3	3	3	5	4	14
	男	57	1	12	5	・	3	1	21	3	・	・	・	1	10
	女	42	・	7	4	2	3	5	3	・	3	3	5	3	4
岐南町	総数	40	・	9	3	1	2	4	8	3	2	・	3	3	2
	男	19	・	4	1	・	・	1	8	3	・	・	・	1	1
	女	21	・	5	2	1	2	3	・	・	2	・	3	2	1
笠松町	総数	59	1	10	6	1	4	2	16	・	1	3	2	1	12
	男	38	1	8	4	・	3	・	13	・	・	・	・	・	9
	女	21	・	2	2	1	1	2	3	・	1	3	2	1	3
センター小計	総数	315	4	43	27	14	27	21	71	9	6	8	5	9	71
	男	190	4	27	14	8	19	9	49	9	・	・	・	8	43
	女	125	・	16	13	6	8	12	22	・	6	8	5	1	28
山県市	総数	87	2	15	9	3	7	7	14	2	2	3	1	2	20
	男	50	2	8	3	3	6	1	9	2	・	・	・	2	14
	女	37	・	7	6	・	1	6	5	・	2	3	1	・	6
瑞穂市	総数	87	・	12	7	2	8	4	21	1	1	1	1	3	26
	男	49	・	7	3	1	5	2	15	1	・	・	・	3	12
	女	38	・	5	4	1	3	2	6	・	1	1	1	・	14
本巣市	総数	94	1	9	5	6	7	8	28	4	2	4	1	4	15
	男	58	1	6	3	4	5	4	20	4	・	・	・	3	8
	女	36	・	3	2	2	2	4	8	・	2	4	1	1	7
本巣郡計	総数	47	1	7	6	3	5	2	8	2	1	・	2	・	10
	男	33	1	6	5	・	3	2	5	2	・	・	・	・	9
	女	14	・	1	1	3	2	・	3	・	1	・	2	・	1
北方町	総数	47	1	7	6	3	5	2	8	2	1	・	2	・	10
	男	33	1	6	5	・	3	2	5	2	・	・	・	・	9
	女	14	・	1	1	3	2	・	3	・	1	・	2	・	1





部位別悪性新生物 年齢階級別死亡数  
 <山県市> (T2-10-6)

(平成24年)

		年 齢																		
		総数	0歳	1 ~ 4歳	5 ~ 9歳	10 ~ 14歳	15 ~ 19歳	20 ~ 24歳	25 ~ 29歳	30 ~ 34歳	35 ~ 39歳	40 ~ 44歳	45 ~ 49歳	50 ~ 54歳	55 ~ 59歳	60 ~ 64歳	65 ~ 69歳	70 ~ 74歳	75 ~ 79歳	80 ~ 84歳
悪性新生物(総数)	総数	87	-	-	-	-	-	-	-	-	1	1	1	5	10	12	7	14	18	18
	男女	50	-	-	-	-	-	-	-	-	-	1	1	3	6	5	5	11	10	8
食道	総数	2	-	-	-	-	-	-	-	-	1	-	-	1	1	-	-	-	-	-
	男女	2	-	-	-	-	-	-	-	-	-	-	-	1	1	-	-	-	-	-
胃	総数	15	-	-	-	-	-	-	-	-	-	-	-	1	1	1	2	2	5	3
	男女	8	-	-	-	-	-	-	-	-	-	-	-	1	-	2	1	3	1	
結腸	総数	9	-	-	-	-	-	-	-	-	-	-	-	-	-	1	1	2	2	3
	男女	3	-	-	-	-	-	-	-	-	-	-	-	-	-	1	-	2	-	
直腸・S状結腸	総数	3	-	-	-	-	-	-	-	-	-	-	-	-	-	1	-	1	1	-
	男女	3	-	-	-	-	-	-	-	-	-	-	-	-	-	1	-	1	1	-
肝及び肝内胆管	総数	7	-	-	-	-	-	-	-	-	-	1	-	-	1	1	1	2	1	-
	男女	6	-	-	-	-	-	-	-	-	-	1	-	-	1	1	1	1	1	-
膵	総数	7	-	-	-	-	-	-	-	-	-	-	-	1	2	1	-	-	1	2
	男女	1	-	-	-	-	-	-	-	-	-	-	-	1	-	-	-	-	-	-
気管、 気管支及び肺	総数	14	-	-	-	-	-	-	-	-	-	-	1	-	1	3	1	1	5	2
	男女	9	-	-	-	-	-	-	-	-	-	-	1	-	1	1	1	1	4	-
前立腺	総数	2	-	-	-	-	-	-	-	-	-	-	-	-	-	-	-	-	-	2
	男女	2	-	-	-	-	-	-	-	-	-	-	-	-	-	-	-	-	-	-
乳房	総数	2	-	-	-	-	-	-	-	-	-	-	-	-	-	-	1	-	-	-
	男女	2	-	-	-	-	-	-	-	-	-	-	-	-	-	-	1	-	-	-
子宮	総数	3	-	-	-	-	-	-	-	-	-	-	-	1	-	-	1	-	1	-
	男女	3	-	-	-	-	-	-	-	-	-	-	-	1	-	-	1	-	1	-
卵巣	総数	1	-	-	-	-	-	-	-	-	-	-	-	-	1	-	-	-	-	-
	男女	1	-	-	-	-	-	-	-	-	-	-	-	-	1	-	-	-	-	-
白血病	総数	2	-	-	-	-	-	-	-	-	-	-	-	-	-	-	-	1	1	-
	男女	2	-	-	-	-	-	-	-	-	-	-	-	-	-	-	-	1	1	-
その他	総数	20	-	-	-	-	-	-	-	-	1	-	-	1	3	3	-	5	1	6
	男女	14	-	-	-	-	-	-	-	-	-	-	-	1	2	1	-	4	1	5
	男女	6	-	-	-	-	-	-	-	-	1	-	-	-	1	2	-	1	-	1

<瑞穂市> (T2-10-7)

(平成24年)

		年 齢																		
		総数	0歳	1 ~ 4歳	5 ~ 9歳	10 ~ 14歳	15 ~ 19歳	20 ~ 24歳	25 ~ 29歳	30 ~ 34歳	35 ~ 39歳	40 ~ 44歳	45 ~ 49歳	50 ~ 54歳	55 ~ 59歳	60 ~ 64歳	65 ~ 69歳	70 ~ 74歳	75 ~ 79歳	80 ~ 84歳
悪性新生物(総数)	総数	87	-	-	-	-	-	-	-	-	1	-	4	4	7	11	5	13	17	25
	男女	49	-	-	-	-	-	-	-	-	-	-	4	2	6	8	2	8	9	10
食道	総数	-	-	-	-	-	-	-	-	-	-	-	-	-	-	-	-	-	-	-
	男女	-	-	-	-	-	-	-	-	-	-	-	-	-	-	-	-	-	-	-
胃	総数	12	-	-	-	-	-	-	-	-	-	-	1	-	-	1	1	1	4	4
	男女	7	-	-	-	-	-	-	-	-	-	-	1	-	-	1	-	1	2	2
結腸	総数	7	-	-	-	-	-	-	-	-	1	-	-	1	1	-	-	1	1	2
	男女	3	-	-	-	-	-	-	-	-	1	-	-	1	-	-	-	1	1	-
直腸・S状結腸	総数	2	-	-	-	-	-	-	-	-	-	-	-	-	-	1	-	-	1	-
	男女	1	-	-	-	-	-	-	-	-	-	-	-	-	-	1	-	-	1	-
肝及び肝内胆管	総数	8	-	-	-	-	-	-	-	-	-	-	1	-	1	-	-	2	3	1
	男女	5	-	-	-	-	-	-	-	-	-	-	1	-	1	-	-	2	2	1
膵	総数	4	-	-	-	-	-	-	-	-	-	-	-	-	1	1	-	-	-	2
	男女	2	-	-	-	-	-	-	-	-	-	-	-	-	1	-	-	-	-	1
気管、 気管支及び肺	総数	21	-	-	-	-	-	-	-	-	-	-	1	1	2	3	1	4	3	6
	男女	15	-	-	-	-	-	-	-	-	-	-	1	-	2	2	-	4	3	3
前立腺	総数	6	-	-	-	-	-	-	-	-	-	-	-	1	-	1	-	-	-	3
	男女	1	-	-	-	-	-	-	-	-	-	-	-	-	-	-	-	1	-	-
乳房	総数	1	-	-	-	-	-	-	-	-	-	-	-	-	-	-	-	-	1	-
	男女	1	-	-	-	-	-	-	-	-	-	-	-	-	-	-	-	-	1	-
子宮	総数	1	-	-	-	-	-	-	-	-	-	-	-	-	-	1	-	-	-	-
	男女	1	-	-	-	-	-	-	-	-	-	-	-	-	-	1	-	-	-	-
卵巣	総数	3	-	-	-	-	-	-	-	-	-	-	-	1	1	-	-	-	-	1
	男女	3	-	-	-	-	-	-	-	-	-	-	-	1	1	-	-	-	-	1
白血病	総数	3	-	-	-	-	-	-	-	-	-	-	-	1	1	-	-	-	-	1
	男女	3	-	-	-	-	-	-	-	-	-	-	-	1	1	-	-	-	-	1
その他	総数	26	-	-	-	-	-	-	-	-	-	-	1	1	1	4	3	4	3	9
	男女	12	-	-	-	-	-	-	-	-	-	-	1	1	1	3	2	1	1	2
	男女	14	-	-	-	-	-	-	-	-	-	-	-	-	-	1	1	3	2	7



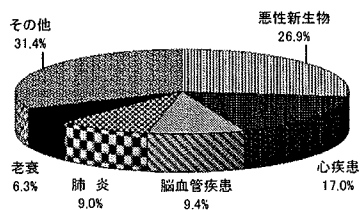
才 年次別死因の順位 (T2-11)

順位\年	平成15年		平成16年		平成17年		平成18年		平成19年		
	死 因	率*	死 因	率*	死 因	率*	死 因	率*	死 因	率*	
岐 阜 県	第1位	悪性新生物	233.2	悪性新生物	248.4	悪性新生物	255.6	悪性新生物	256.4	悪性新生物	266.1
	第2位	心 疾 患	136.2	心 疾 患	136.5	心 疾 患	159.0	心 疾 患	155.9	心 疾 患	155.3
	第3位	脳血管疾患	105.9	脳血管疾患	105.1	脳血管疾患	109.6	脳血管疾患	102.4	脳血管疾患	101.4
	第4位	肺 炎	76.1	肺 炎	76.6	肺 炎	81.4	肺 炎	84.8	肺 炎	92.7
	第5位	不慮の事故	35.1	不慮の事故	36.7	不慮の事故	36.7	不慮の事故	35.5	不慮の事故	37.4
管 内	第1位	悪性新生物	195.0	悪性新生物	220.0	悪性新生物	228.9	悪性新生物	231.2	悪性新生物	228.2
	第2位	心 疾 患	118.5	心 疾 患	109.4	心 疾 患	134.7	心 疾 患	135.1	心 疾 患	113.4
	第3位	脳血管疾患	84.0	脳血管疾患	93.9	脳血管疾患	90.5	脳血管疾患	90.0	脳血管疾患	83.0
	第4位	肺 炎	76.1	肺 炎	64.3	肺 炎	58.7	肺 炎	67.9	肺 炎	74.3
	第5位	不慮の事故	35.1	不慮の事故	30.9	不慮の事故	30.8	不慮の事故	31.0	不慮の事故	33.5

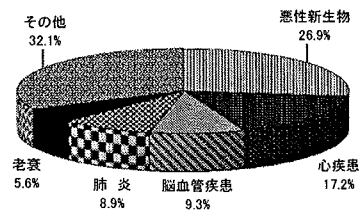
順位\年	平成20年		平成21年		平成22年		平成23年		平成24年		
	死 因	率*	死 因	率*	死 因	率*	死 因	率*	死 因	率*	
岐 阜 県	第1位	悪性新生物	266.6	悪性新生物	273.8	悪性新生物	275.1	悪性新生物	284.1	悪性新生物	286.0
	第2位	心 疾 患	158.9	心 疾 患	150.8	心 疾 患	162.8	心 疾 患	177.7	心 疾 患	180.2
	第3位	脳血管疾患	98.2	脳血管疾患	98.3	脳血管疾患	102.3	脳血管疾患	100.0	脳血管疾患	99.7
	第4位	肺 炎	88.6	肺 炎	84.8	肺 炎	94.1	肺 炎	98.9	肺 炎	95.5
	第5位	老 衰	43.4	老 衰	41.2	老 衰	52.9	老 衰	58.3	老 衰	66.9
管 内	第1位	悪性新生物	241.5	悪性新生物	246.9	悪性新生物	239.8	悪性新生物	232.9	悪性新生物	236.4
	第2位	心 疾 患	128.5	心 疾 患	125.1	心 疾 患	137.7	心 疾 患	136.8	心 疾 患	151.4
	第3位	脳血管疾患	76.8	脳血管疾患	84.6	脳血管疾患	80.6	脳血管疾患	83.5	脳血管疾患	81.7
	第4位	肺 炎	71.0	肺 炎	63.4	肺 炎	69.7	肺 炎	82.5	肺 炎	78.4
	第5位	不慮の事故	30.5	老 衰	24.5	老 衰	31.4	不慮の事故	35.0	老 衰	49.0

\* 率は人口10万対

<岐阜県>



<管内>



(4) 乳児死亡

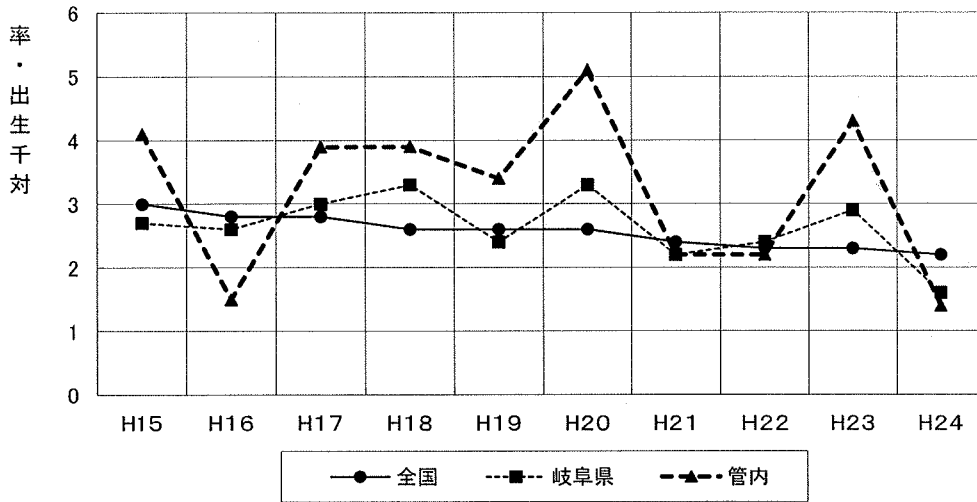
ア 年次別乳児死亡数・率(出生千対) (T2-12)

	平成15年		平成16年		平成17年		平成18年		平成19年	
	実数	率	実数	率	実数	率	実数	率	実数	率
全国	3,364	3.0	3,122	2.8	2,958	2.8	2,864	2.6	2,828	2.6
岐阜県	51	2.7	47	2.6	54	3.0	60	3.3	43	2.4
管内総数	17	4.1	6	1.5	15	3.9	15	3.9	13	3.4
センターを除く小計	8	2.9	4	1.5	8	3.2	8	3.2	8	3.2
羽島市	1	1.5	1	1.6	2	3.4	1	1.7	3	5.1
各務原市	4	3.0	3	2.2	4	3.1	4	2.9	3	2.2
羽島郡計	3	3.7	-	-	2	3.1	3	5.9	2	3.8
川島町	-	-	/	/	/	/	/	/	/	/
岐南町	1	3.5	-	-	1	4.3	3	10.8	1	3.5
笠松町	2	7.3	-	-	1	7.1	-	-	1	4.3
柳津町	-	-	-	-	-	-	-	-	/	/
センター小計	9	6.8	2	1.5	7	5.5	7	5.2	5	3.9
山口市	2	9.5	-	-	2	3.4	1	5.2	2	10.9
瑞穂市	5	8.4	1	1.6	5	16.3	3	4.5	1	1.7
本巢市	/	/	-	-	-	-	1	3.3	2	6.3
本巢郡計	1	4.6	1	4.7	1	4.7	2	10.6	-	-
北方町	-	-	1	4.7	1	4.7	2	10.6	-	-
本巢町	-	-	/	/	/	/	/	/	/	/
穂積町	/	/	/	/	/	/	/	/	/	/
巢南町	/	/	/	/	/	/	/	/	/	/
真正町	1	6.8	/	/	/	/	/	/	/	/
糸貫町	-	-	/	/	/	/	/	/	/	/
根尾村	-	-	/	/	/	/	/	/	/	/
山県郡計	/	/	/	/	/	/	/	/	/	/
高富町	/	/	/	/	/	/	/	/	/	/
伊自良村	/	/	/	/	/	/	/	/	/	/
美山町	/	/	/	/	/	/	/	/	/	/
山口市(参考)	/	/	/	/	/	/	/	/	/	/
瑞穂市(参考)	/	/	/	/	/	/	/	/	/	/
本巢市(参考)	1	3.4	/	/	/	/	/	/	/	/

	平成20年		平成21年		平成22年		平成23年		平成24年	
	実数	率	実数	率	実数	率	実数	率	実数	率
全国	2,798	2.6	2,556	2.4	2,450	2.3	2,463	2.3	2,229	2.2
岐阜県	58	3.3	38	2.2	41	2.4	49	2.9	27	1.6
管内総数	19	5.1	8	2.2	8	2.2	15	4.3	5	1.4
センターを除く小計	14	5.9	4	1.7	6	2.5	11	4.9	2	0.9
羽島市	3	5.3	1	1.6	3	5.2	3	5.4	1	1.9
各務原市	6	4.6	2	1.6	1	0.8	4	3.3	-	-
羽島郡計	5	9.8	1	2.0	2	3.8	4	7.9	1	2.1
岐南町	1	3.6	1	3.6	1	3.4	3	10.0	-	-
笠松町	4	17.3	-	-	1	4.3	1	4.9	1	5.0
柳津町	/	/	/	/	/	/	/	/	/	/
センター小計	5	3.7	4	3.1	2	0.8	4	1.8	3	2.4
山口市	1	5.3	1	5.4	-	-	-	-	1	6.7
瑞穂市	4	6.4	1	1.6	-	-	2	3.2	-	-
本巢市	-	-	2	7.6	2	6.9	1	3.7	-	-
本巢郡計	-	-	-	-	-	-	1	5.1	2	10.6
北方町	-	-	-	-	-	-	1	5.1	2	10.6



乳児死亡率の推移(F2-3)



イ 特定死因別乳児死亡数(T2-13)

(平成24年)

	岐阜県	管内	市 町 村 名
総 数	27	5	羽島市1、山県市1、笠松町1、北方町2
先天奇形	14	2	北方町2
周産期に発生した病態	5	0	
乳幼児突然死症候群	2	2	羽島市1、山県市1
そ の 他	6	1	笠松町1(不慮の事故)

ウ 「妊娠、分娩及び産じょく」による年別死亡数(T2-14)

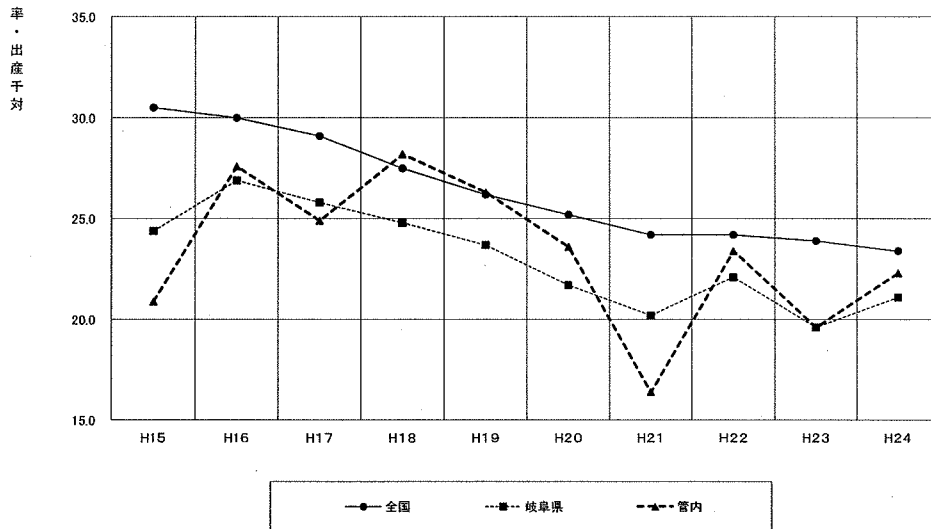
	全国	岐阜県	管内	市 町 村 名
平成15年	74	-	-	
平成16年	56	3	1	各務原市1
平成17年	66	3	-	
平成18年	63	1	1	岐南町1
平成19年	39	2	-	
平成20年	41	2	1	各務原市1
平成21年	61	2	-	
平成22年	49	-	-	
平成23年	43	-	-	
平成24年	50	-	-	



	平成 21 年				平成 22 年				平成 23 年				平成 24 年			
	総数	率	自然	人工	総数	率	自然	人工	総数	率	自然	人工	総数	率	自然	人工
全 国	27,005	24.2	12,214	14,791	26,560	24.2	12,245	14,315	25,751	23.9	11,940	13,811	24,800	23.4	11,448	13,352
岐 阜 県	358	20.2	186	172	382	22.1	171	211	337	19.6	149	188	355	21.1	177	178
管内総数	62	16.4	37	25	87	23.4	40	47	70	19.6	29	41	80	22.3	35	45
セクター小計	47	19.4	29	18	55	22.6	25	30	45	19.5	19	26	54	23.2	23	31
羽 島 市	13	22.6	7	6	17	28.6	7	10	12	21.1	6	6	12	22.0	1	11
各務原市	22	16.5	12	10	23	17.7	11	12	20	16.4	7	13	30	23.3	15	15
羽島郡計	12	22.9	10	2	15	27.6	7	8	13	25.1	6	7	12	24.4	7	5
岐南町	7	24.4	5	2	8	26.5	3	5	5	16.4	2	3	4	14.1	3	1
笠松町	5	21.2	5	-	7	28.9	4	3	8	37.4	4	4	8	38.5	4	4
セクター小計	15	11.1	8	7	32	25.1	15	17	25	19.7	10	15	26	20.6	12	14
山泉市	1	5.2	1	-	5	29.6	3	2	2	13.3	-	2	2	13.2	1	1
瑞穂市	8	12.7	3	5	13	20.9	6	7	15	23.4	7	8	13	20.4	5	8
本巣市	2	6.3	1	1	8	26.8	4	4	3	10.9	1	2	8	28.4	5	3
本巣郡計	4	18.3	3	1	6	32.1	2	4	5	24.8	2	3	3	15.7	1	2
北方町	4	18.3	3	1	6	32.1	2	4	5	24.8	2	3	3	15.7	1	2

\*率は出産千対

死産率の推移(F2-4)



## (6) 婚姻と離婚

ア 年次別婚姻数・率(人口千対)(T2-16)

	平成 15 年		平成 16 年		平成 17 年		平成 18 年		平成 19 年	
	実 数	率	実 数	率	実 数	率	実 数	率	実 数	率
全 国	740,191	5.9	720,417	5.7	714,265	5.7	730,971	5.8	719,822	5.7
岐阜県	11,129	5.3	10,944	5.2	10,512	5.1	10,772	5.1	10,687	5.2
管内総数	2,372	5.9	2,381	5.9	2,321	5.8	2,169	5.6	2,251	5.8
センターを除く小計	1,621	6.0	1,576	5.9	1,562	5.8	1,430	5.6	1,529	5.9
羽 島 市	370	5.6	370	5.6	356	5.3	334	5.0	367	5.5
各務原市	785	5.9	810	5.6	833	5.8	783	5.4	817	5.6
羽島郡計	466	6.8	396	6.8	373	6.3	313	6.9	345	7.5
川島町	54	5.3								
岐南町	192	8.5	174	7.7	180	7.9	177	7.7	199	8.6
笠松町	135	6.0	130	5.8	128	5.6	136	6.0	146	6.4
柳津町	85	6.5	92	6.9	65	4.8				
センター小計	751	5.7	805	6.1	759	5.7	739	5.6	722	5.4
山 県 市	120	3.9	128	4.2	155	5.1	131	4.3	112	3.7
瑞穂市	348	7.2	385	7.8	354	7.1	340	6.8	335	6.6
本 巢 市			180	5.2	135	3.9	143	4.1	170	4.9
本巢郡計	283	5.4	112	6.3	115	6.6	125	7.0	105	5.9
北方町	116	6.6	112	6.3	115	6.6	125	7.0	105	5.9
本 巢 町	24	2.9								
穂積町										
巢南町										
真正町	76	6.3								
糸貫町	58	4.9								
根尾村	9	4.4								
山県郡計										
高富町										
伊自良村										
美山町										
山県市(参考)										
瑞穂市(参考)										
本巢市(参考)	167	4.9								

	平成 20 年		平成 21 年		平成 22 年		平成 23 年		平成 24 年	
	実 数	率	実 数	率	実 数	率	実 数	率	実 数	率
全 国	726,106	5.8	707,734	5.6	700,214	5.4	661,895	5.2	668,869	5.3
岐阜県	10,919	5.3	10,364	5.1	10,087	4.8	9,647	4.7	9,521	4.7
管内総数	2,230	5.7	2,157	5.5	2,127	5.4	2,006	5.1	1,953	5.0
センターを除く小計	1,474	5.7	1,405	5.4	1,405	5.4	1,325	5.1	1,311	5.1
羽 島 市	360	5.4	338	5.0	360	5.3	322	4.8	280	4.2
各務原市	814	5.6	779	5.4	757	5.2	715	4.9	758	5.2
羽島郡計	300	6.5	288	6.2	288	6.1	288	6.2	273	5.8
岐南町	182	7.8	156	6.7	160	6.7	163	6.8	161	6.7
笠松町	118	5.2	132	5.8	128	5.6	125	5.5	112	4.9
センター小計	756	5.6	752	5.6	722	5.3	681	5.0	642	4.8
山 県 市	119	4.0	126	4.3	109	3.7	111	3.8	103	3.6
瑞穂市	365	7.1	350	6.7	346	6.6	346	6.6	303	5.7
本 巢 市	132	3.8	153	4.4	162	4.6	121	3.5	121	3.5
本巢郡計	140	7.8	123	6.8	105	5.7	103	5.6	115	6.2
北方町	140	7.8	123	6.8	105	5.7	103	5.6	115	6.2

\* 率は人口千対

イ 年次別離婚数・率(人口千対) (T2-17)

	平成 15 年		平成 16 年		平成 17 年		平成 18 年		平成 19 年	
	実 数	率	実 数	率	実 数	率	実 数	率	実 数	率
全 国	283,854	2.25	270,804	2.15	261,917	2.08	257,475	2.04	254,832	2.02
岐 阜 県	3,857	1.82	3,721	1.76	3,564	1.72	3,447	1.67	3,560	1.73
管内総数	828	2.08	754	1.88	729	1.81	666	1.71	697	1.78
センターを除く小計	565	2.11	509	1.89	501	1.86	436	1.70	460	1.78
羽 島 市	142	2.15	122	1.84	118	1.77	105	1.57	109	1.62
各務原市	272	2.04	263	1.82	269	1.87	236	1.63	264	1.82
羽島郡計	151	2.21	124	2.12	114	1.94	95	2.08	87	1.90
川 島 町	23	2.25								
岐 南 町	71	3.15	59	2.61	53	2.33	61	2.67	52	2.26
笠 松 町	34	1.52	45	2.00	40	1.76	34	1.49	35	1.53
柳 津 町	23	1.75	20	1.51	21	1.56				
センター小計	263	2.01	245	1.85	228	1.72	230	1.73	237	1.78
山 県 市	53	1.73	49	1.61	38	1.25	46	1.53	40	1.34
瑞 穂 市	95	1.96	97	1.96	85	1.70	96	1.91	97	1.90
本 巢 市			51	1.48	54	1.56	58	1.67	56	1.61
本巢郡計	115	2.21	48	2.70	51	2.91	30	1.69	44	2.47
北 方 町	56	3.17	48	2.70	51	2.91	30	1.69	44	2.47
本 巢 町	15	1.81								
穂 積 町										
巢 南 町										
真 正 町	21	1.74								
糸 貫 町	19	1.61								
根 尾 村	4	1.94								
山 県 郡 計										
高 富 町										
伊 自 良 村										
美 山 町										
山 県 市 (参 考)										
瑞 穂 市 (参 考)										
本 巢 市 (参 考)	59	1.72								

	平成 20 年		平成 21 年		平成 22 年		平成 23 年		平成 24 年	
	実 数	率	実 数	率	実 数	率	実 数	率	実 数	率
全 国	251,136	1.99	253,353	2.01	251,378	1.99	235,719	1.87	235,406	1.87
岐 阜 県	3,413	1.66	3,534	1.73	3,395	1.66	3,385	1.66	3,306	1.63
管内総数	685	1.74	724	1.84	700	1.77	760	1.93	689	1.75
センターを除く小計	472	1.82	492	1.90	456	1.76	519	2.00	476	1.84
羽 島 市	125	1.86	128	1.90	134	1.99	126	1.88	134	2.00
各務原市	261	1.79	266	1.84	236	1.62	282	1.94	240	1.65
羽島郡計	86	1.86	98	2.12	86	1.84	111	2.38	102	2.18
岐 南 町	45	1.93	60	2.57	51	2.14	59	2.47	57	2.37
笠 松 町	41	1.79	38	1.67	35	1.53	52	2.28	45	1.97
センター小計	213	1.59	232	1.73	244	1.81	241	1.79	213	1.58
山 県 市	44	1.49	31	1.06	47	1.59	40	1.37	29	1.00
瑞 穂 市	90	1.74	105	2.02	99	1.91	104	1.99	92	1.74
本 巢 市	47	1.35	46	1.32	50	1.43	56	1.60	48	1.37
本巢郡計	32	1.78	50	2.77	48	2.61	41	2.23	44	2.39
北 方 町	32	1.78	50	2.77	48	2.61	41	2.23	44	2.39

\* 率は人口千対