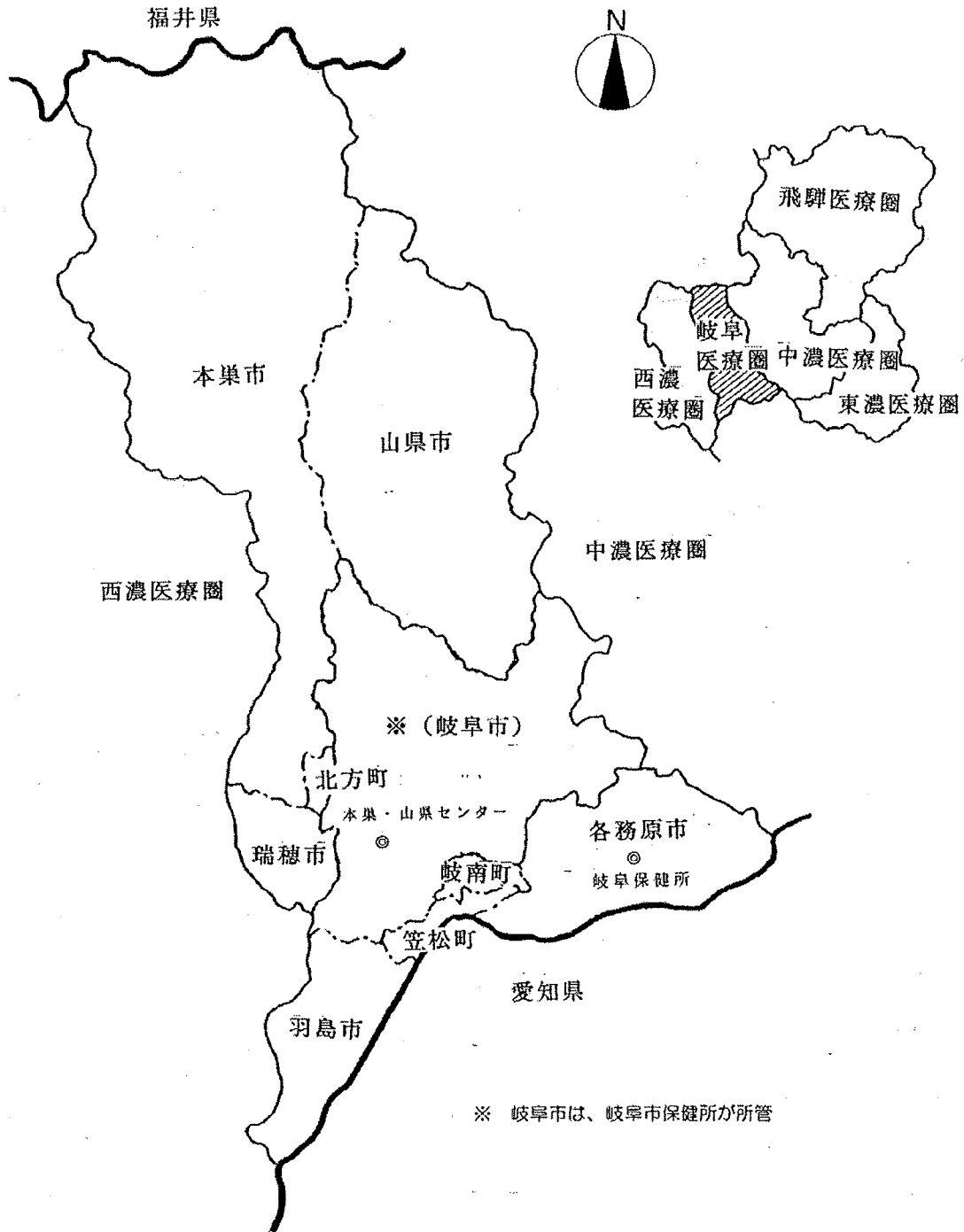


第1章 概要

(1) 岐阜保健所管内図(平成24年4月1日現在)



(2) 管内の概要

当保健所は、羽島市、各務原市、山県市、瑞穂市、本巣市、羽島郡2町、本巣郡1町の8市町を所管し、そのうち山県市、瑞穂市、本巣市、本巣郡の生活衛生に係る事務については、本巣・山県センターを置いて担当させている。

地勢は、南部に愛知県と境をなす木曾川、中央部に長良川、西部に根尾川・揖斐川がある。南部は肥沃な濃尾平野となっており、北部は能郷白山（1,617m）をはじめとして1,000m級の山々が越美山地を形成し、福井県と接している。

管内の面積は、789.64km²で県土の7.4%を占めている。管内の人口は、平成24年10月1日現在394,271人と県人口の19.1%を占めており、また、65歳以上の高齢化率は22.3%であり、管内特徴としては、市町別にかかなりの格差はあるものの、全国や県と同様に年々高齢化が進行している。

主な交通網は、東西に名神高速道路、21号、303号の国道、東海道新幹線、東海道線、高山線のJR線や名鉄の各線が横断し、南北には、東海北陸自動車道、22号、157号、256号の各国道や樽見鉄道が縦断して基幹交通網を形成し、重要な交通拠点となっている。

産業は、北部山間地では、住宅用建材を中心とする製材業が、都市部では、消費者に近接する利点を生かした、都市近郊型の農業（野菜、富有柿、花き園芸など）が形成されている。また、アパレル産業は盛時の勢いはないものの、近年は、航空機産業をはじめとする先端的な企業・研究機関などが集積されつつある。

管内の公衆衛生事情は、市町保健センターなどの保健施設や下水道等が年々整備されてきており、生活環境の向上と住民の健康に対する意識の向上により、疾病予防や健康増進についての公衆衛生の水準が高まっている。

なお、岐阜地域の中心部に位置する岐阜市は、岐阜市保健所が所管している。

ア 世帯数、人口及び面積(T1-1)

平成24年10月1日現在

区分	世帯数	人口			面積 (Km ²)	人口密度 (人/Km ²)
		計	男	女		
岐阜県	742,965	2,064,940	998,352	1,066,588	10,621.17	194.4
管内総数	140,547	394,271	192,425	201,846	789.64	499.3
センターを除く小計	92,583	259,209	126,475	132,734	159.67	1,623.4
羽島市	22,896	66,930	32,670	34,260	53.64	1,247.8
各務原市	52,435	145,459	71,482	73,977	87.77	1,657.3
羽島郡計	17,252	46,820	22,323	24,497	18.26	2,564.1
岐南町	9,243	24,015	11,749	12,266	7.90	3,039.9
笠松町	8,009	22,805	10,574	12,231	10.36	2,201.3
センター小計	47,964	135,062	65,950	69,112	629.97	214.4
山口市	9,612	28,903	13,857	15,046	222.04	130.2
瑞穂市	19,902	52,767	26,312	26,455	28.19	1,871.8
本巣市	11,284	34,966	16,929	18,037	374.57	93.3
本巣郡計	7,166	18,426	8,852	9,574	5.17	3,564.0
北方町	7,166	18,426	8,852	9,574	5.17	3,564.0

イ 年齢3区分別人口(T1-2)

平成24年10月1日現在

区分	総数	年少人口 (0~14歳)		生産年齢人口 (15~64歳)		老年人口 (65歳以上)		不詳数
		数	割合	数	割合	数	割合	
全国	127,515,000	16,547,000	13.0	80,175,000	62.9	30,793,000	24.1	-
岐阜県	2,064,940	283,594	13.7	1,254,190	60.7	518,357	25.1	8,799
管内総数	394,271	58,512	14.8	246,239	62.5	88,097	22.3	1,423
センターを除く小計	259,209	38,169	14.7	160,963	62.1	59,140	22.8	937
羽島市	66,930	9,916	14.8	41,660	62.2	14,947	22.3	407
各務原市	145,459	21,286	14.6	89,981	61.9	33,804	23.2	388
羽島郡計	46,820	6,967	14.9	29,322	62.6	10,389	22.2	142
岐南町	24,015	3,717	15.5	15,516	64.6	4,695	19.6	87
笠松町	22,805	3,250	14.3	13,806	60.5	5,694	25.0	55
センター小計	135,062	20,343	15.1	85,276	63.1	28,957	21.4	486
山口市	28,903	3,499	12.1	17,481	60.5	7,923	27.4	-
瑞穂市	52,767	8,611	16.3	34,667	65.7	9,053	17.2	436
本巣市	34,966	5,267	15.1	21,227	60.7	8,422	24.1	50
本巣郡計	18,426	2,966	16.1	11,901	64.6	3,559	19.3	-
北方町	18,426	2,966	16.1	11,901	64.6	3,559	19.3	-

※全国：総務省統計局公表値 <第3表 年齢(5歳階級)、男女別人口及び割合>

※岐阜県：県統計課公表値 <市町村別年齢(3区分)別推計人口>

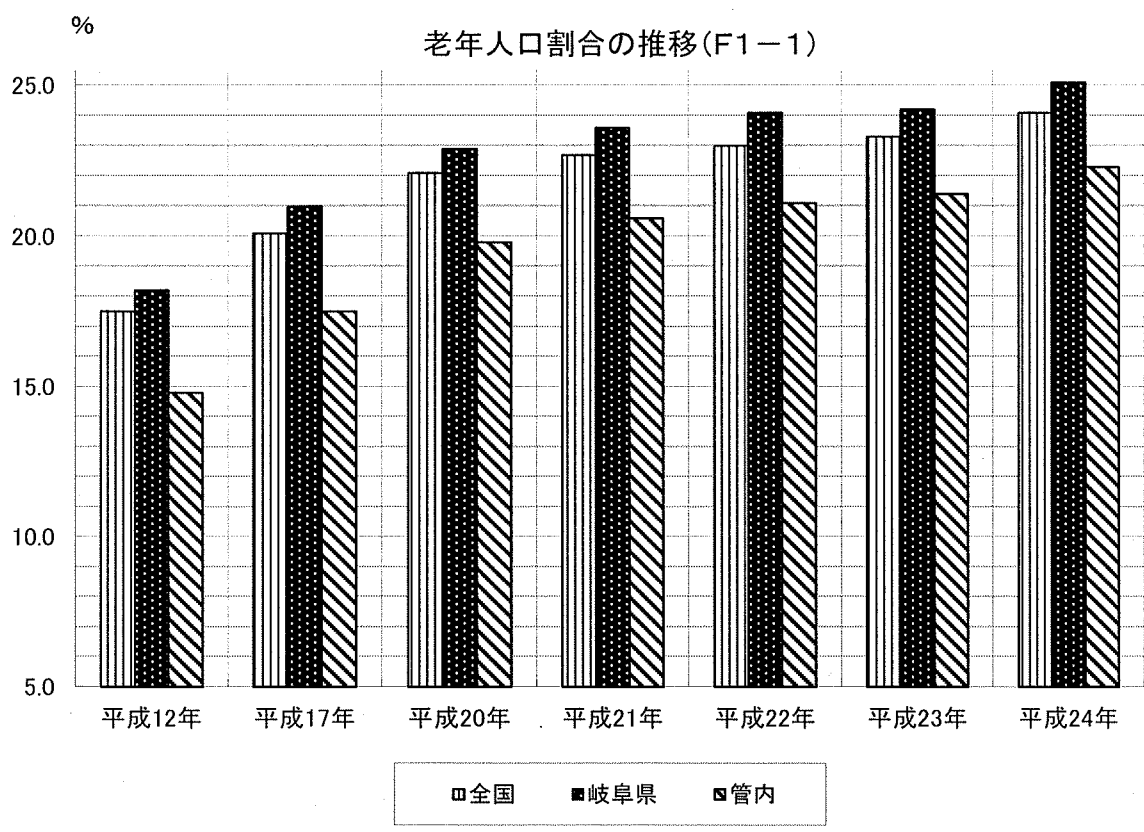
ウ 老年人口割合及び老年化指数(T1-3)

		平成12年	平成17年	平成20年	平成21年	平成22年	平成23年	平成24年
全 国	老年人口割合	17.5	20.1	22.1	22.7	23.0	23.3	24.1
	老年化指数	119.7	146.5	164.3	170.5	174.0	178.1	186.1
岐 阜 県	老年人口割合	18.2	21.0	22.9	23.6	24.1	24.2	25.1
	老年化指数	118.7	144.6	160.3	166.3	172.4	175.2	182.8
管内総数	老年人口割合	14.8	17.5	19.8	20.6	21.1	21.4	22.3
	老年化指数	93.4	114.4	129.4	134.9	140.1	143.2	150.6
センターを除く小計	老年人口割合	14.5	17.6	20.0	20.9	21.5	21.8	22.8
	老年化指数	92.9	115.2	131.8	137.8	143.6	147.0	154.9
羽 島 市	老年人口割合	14.9	17.8	19.9	20.6	21.0	21.4	22.3
	老年化指数	91.7	115.6	130.1	134.5	139.8	142.9	150.7
各務原市	老年人口割合	14.3	17.7	20.2	21.1	21.8	22.2	23.2
	老年化指数	92.8	117.3	133.2	139.8	146.8	150.4	158.8
羽島郡計	老年人口割合	14.6	17.0	19.8	20.7	21.1	21.3	22.2
	老年化指数	94.1	109.8	129.8	136.3	139.3	142.3	149.1
川 島 町	老年人口割合	15.1						
	老年化指数	88.3						
岐 南 町	老年人口割合	11.8	14.5	17.0	17.9	18.5	18.7	19.6
	老年化指数	72.7	90.1	106.9	113.3	119.0	121.8	126.3
笠 松 町	老年人口割合	17.6	20.4	22.7	23.5	23.8	24.0	25.0
	老年化指数	128.1	141.3	155.2	161.9	161.6	165.0	175.2
柳 津 町	老年人口割合	13.7	15.6					
	老年化指数	85.2	95.9					
センター小計	老年人口割合	15.3	17.4	19.2	20.0	20.4	20.6	21.4
	老年化指数	94.5	112.7	124.8	129.5	133.5	136.2	142.3
山 県 市	老年人口割合	19.2	22.0	24.2	25.3	25.8	26.3	27.4
	老年化指数	126.4	161.0	185.1	194.7	202.7	213.1	226.4
瑞穂市	老年人口割合		13.6	15.2	15.9	16.3	16.4	17.2
	老年化指数		83.2	93.3	97.3	99.5	100.5	105.1
本 巢 市	老年人口割合		20.2	21.9	22.6	23.0	23.2	24.1
	老年化指数		136.4	144.0	148.5	152.2	153.9	159.9
本巢郡計	老年人口割合	14.1	15.2	17.4	18.0	18.3	18.7	19.3
	老年化指数	85.2	86.9	101.9	105.1	110.1	114.9	120.0
北 方 町	老年人口割合	12.8	15.2	17.4	18.0	18.3	18.7	19.3
	老年化指数	70.9	86.9	101.9	105.1	110.1	114.9	120.0
本 巢 町	老年人口割合	20.9						
	老年化指数	141.0						
穂 積 町	老年人口割合	11.2						
	老年化指数	67.2						
巢 南 町	老年人口割合	14.0						
	老年化指数	77.7						
真 正 町	老年人口割合	14.5						
	老年化指数	91.9						
糸 貫 町	老年人口割合	16.0						
	老年化指数	100.3						
根 尾 村	老年人口割合	33.8						
	老年化指数	334.4						
山県郡計	老年人口割合	19.2						
	老年化指数	126.4						
高 富 町	老年人口割合	15.8						
	老年化指数	101.0						
伊 自 良 村	老年人口割合	18.7						
	老年化指数	111.2						
美 山 町	老年人口割合	26.6						
	老年化指数	195.2						

老年人口割合=老年人口/人口×100

老年化指数=老年人口/年少人口×100

* 国勢調査過去3回(平成12,17,22年)の結果及び直近5年分を掲載(いずれも10月1日現在)



(3) 岐阜保健所の概要

所在地 岐阜保健所

各務原市那加不動丘1丁目1番地 岐阜県健康科学センター内 TEL(058)380-3001
本巢・山県センター

岐阜市藪田南5-14-53 ふれあい福寿会館6階 TEL:058(213)7268

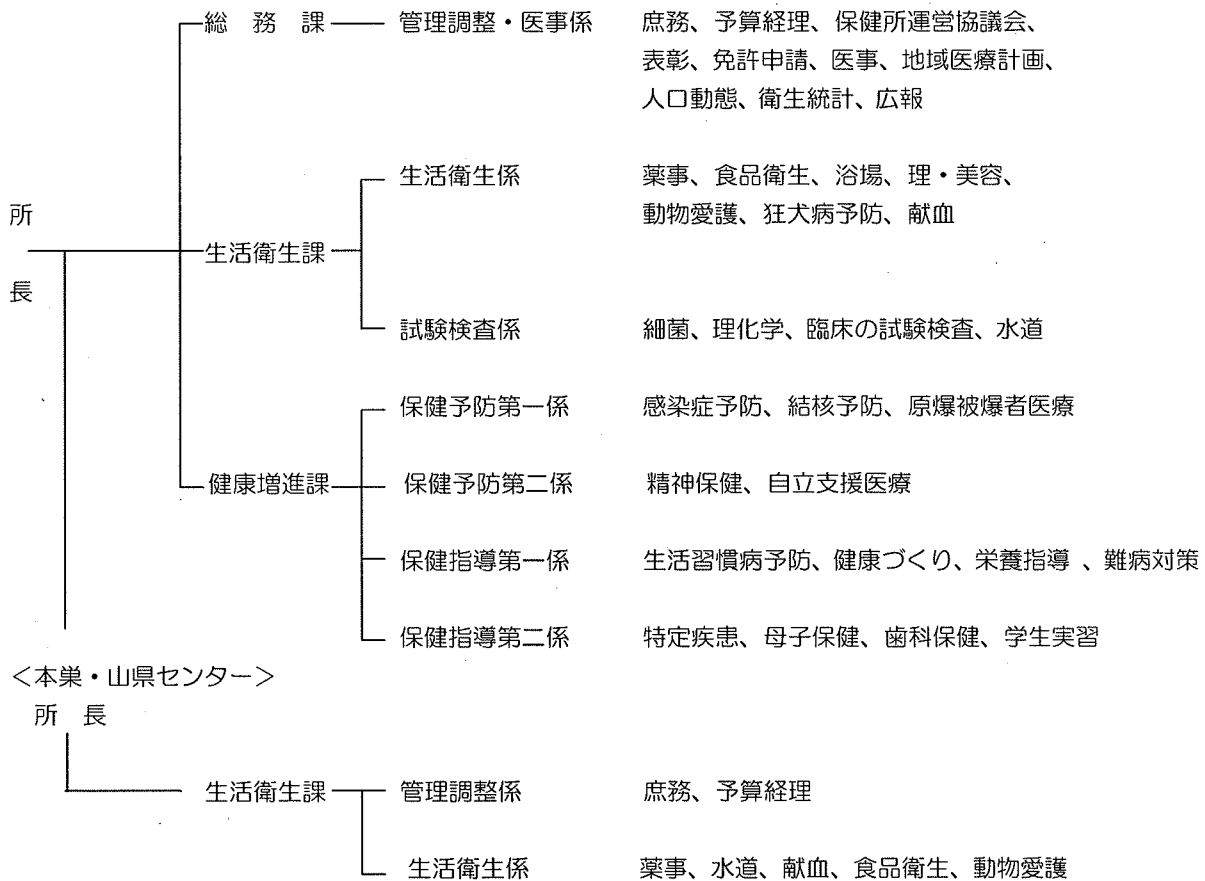
<沿革>

- 昭和12.4.5 法律第42号をもって、保健所法が公布された。
- 昭和19.10.1 岐阜県中央保健所を設置した。(岐阜市日の出町5-12)
- 昭和23.7.1 昭和23年1月1日保健所法の改正公布により、蘇原保健所と合併統合し、岐阜市、稲葉郡、羽島郡、山県郡の1市3郡(6町46村)を管内区域とし、岐阜県唯一のモデル保健所として事業を開始した。羽島郡については、日本医療団竹鼻病院を改築し羽島出張所を設置した。
- 昭和24.10.1 保健所行政の拡張整備により羽島出張所が昇格し、羽島郡管内は羽島保健所として独立、設置された。
- 昭和24.12.1 昭和23年4月保健所法施行令の制定に伴い、岐阜市が保健所を設置し、岐阜市管内を委譲した。なお、これに伴い岐阜県中央保健所の名称を伊奈波保健所と改称し、管内は稲葉郡と山県郡になった。
- 昭和26.9.1 羽島保健所が羽島市竹鼻町狐穴川口719-1に移転した。
- 昭和30.4.1 高富町、富岡村、梅原村、大桑村、桜尾村が合併し高富町となった。
下伊自良村、上伊自良村が合併し伊自良村となった。
西武芸村、富波村、北武芸村、谷合村、葛原村、北山村、乾村が合併し美山村となった。
- 昭和35.9.2 型別人口別符号がR4と指定された。
- 昭和38.4.1 稲葉郡の4町が合併し各務原市となった。
- 昭和39.4.1 美山村が町制を施行し、管内は1市2町1村となった。
- 昭和42.4.20 岐阜市内に点在する県出先機関の庁舎統合により、伊奈波保健所は岐阜総合庁舎内(岐阜市司町1番地)に移転した。
- 昭和44.6 羽島保健所の建物の老朽化に伴う全面的な改修が行われた。
- 昭和50.11.1 伊奈波保健所予防課保健婦室保健婦第2係2名を各務原市に駐在させ、健康相談業務を実施することにした。(各務原市那加桐野二ヶ所入会地)
- 昭和53.5.1 伊奈波保健所保健婦室保健婦第2係駐在を各務原市保健文化会館内(各務原市那加桜町)に移転した。
- 昭和57.6.30 型別人口別符号がR3と指定された。
- 昭和60.11.25 伊奈波保健所保健婦室保健婦係駐在(2名)を各務原市総合福祉会館内に移転した。
- 昭和63.7.1 伊奈波保健所山県分室を高富町に開設、職員2名を駐在させ、特に未来博開催中の山県郡内住民の便宜を図った。
- 昭和63.9.30 伊奈波保健所山県分室を閉室した。
- 平成3.4.1 伊奈波保健所総務課に企画調整係が設置された。
型別人口別符号がUR3に変更された。
- 平成7.4.1 副所長が設置された。
機構改正により、保健予防課、保健婦室が廃止され、新たに保健予防課、保健指導課が設置された。試験検査課が設置された。
- 平成12.3.31 伊奈波保健所保健婦室保健婦係各務原駐在を廃止した。
- 平成12.4.1 保健所再編整備により、伊奈波保健所、羽島保健所、大野保健所のうち本巢郡の区域を統合し2市14町村を管轄区域とし、岐阜地域保健所と改称し各務原市那加不動丘1-1に移転した。一方、本巢郡、山県郡を担当させるために本巢・山県センターを岐阜総合庁舎内(岐阜市司町1番地)に置いた。
- 平成15.4.1 山県郡3町村(高富町、伊自良村、美山町)が合併して山県市となった。
- 平成15.5.1 本巢郡南部2町(穂積町、巢南町)が合併して瑞穂市となった。

- 平成16. 2. 1 本巣郡北部4町村（本巣町、真正町、糸貫町、根尾村）が合併して本巣市となった。
- 平成16.11. 1 羽島郡川島町が各務原市と合併して各務原市となった。
- 平成18. 1. 1 羽島郡柳津町が岐阜市へ編入合併した。
- 平成18. 4. 1 県の組織改革により岐阜地域保健所の名称が岐阜保健所となった。
- 平成21. 4. 1 県の組織改革により本巣山県センターの健康増進部門が岐阜保健所へ統合移管となった。
- 平成24.1.2.10 本巣・山県センターが岐阜総合庁舎から「ふれあい福寿会館」に事務所を移転した。

<保健所の機構>

組織及び主な事務分掌（平成24年4月1日現在）



職員配置（平成24年4月1日現在）

	区分	事務職員	技術職員								衛生技術員	計
			医師	薬剤師	獣医師	保健師	管理栄養士	臨床検査技師	放射線技師	衛生その他		
岐阜保健所 (センターを除く)	所長		1									1
	総務課	6										6
	生活衛生課			3	2			4		1		10
	健康増進課	2				1	1	2		1		16
	小計	8	1	3	2	1	1	2	4	1		33
本巣・山県センター	所長				1							1
	生活衛生課	1		1	2							5
	小計	1		1	3							6
合計		9	1	4	5	1	1	2	4	2		39

		岐阜保健所	
		開催日	時間
女性健康 支援センター	電話	随時	9:00~17:00
	面接	毎月第1・第3木曜日	9:00~12:00
エイズ検査		毎月第1・第3木曜日	9:00~10:30
		毎月第1木曜日	17:30~18:10
ウイルス肝炎検査		毎月第1・第3木曜日	13:30~14:10
骨髄ドナー登録		毎月第2・第4木曜日	9:00~10:00
精神保健福祉相談		各市町ごとの計画により定期的実施	

(4) 地域保健事業従事状況(管内総数)(T1-4)

(平成24年度末現在)

		医師	歯科 医師	獣 医師	薬 剤 師	保 健 師	再掲		助 産 師	看 護 師	准 看 護 師	理 学 療 法 士	作 業 療 法 士	歯 科 衛 生 士	診 療 放 射 線 技 師	診 療 X 線 技 師	臨 床 検 査 技 師	衛 生 検 査 技 師	管 理 栄 養 士	栄 養 士	そ の 他	計
							派	交														
							遣	流														
管内計	常勤	1	-	5	4	81	-	-	-	1	-	-	-	4	1	-	4	2	11	2	14	130
	非常勤	274	111	-	-	1,602	-	-	418	599	38	-	-	857	-	-	8	-	164	385	484	4,940
岐阜保健所 (センター除く)	常勤	1	-	2	3	11	-	-	-	-	-	-	-	-	1	-	4	1	2	-	8	33
	非常勤	66	-	-	-	-	-	-	-	12	-	-	-	-	-	-	-	-	7	-	93	178
本巣・山県 センター	常勤	-	-	3	1	-	-	-	-	-	-	-	-	-	-	-	-	1	-	-	1	6
	非常勤	-	-	-	-	-	-	-	-	-	-	-	-	-	-	-	-	-	-	-	-	-
羽島市	常勤	-	-	-	-	10	-	-	-	-	-	-	-	1	-	-	-	-	1	-	1	13
	非常勤	82	26	-	-	75	-	-	6	103	-	-	-	157	-	-	-	-	37	-	112	598
各務原市	常勤	-	-	-	-	14	-	-	-	-	-	-	-	2	-	-	-	-	1	1	-	18
	非常勤	39	18	-	-	896	-	-	6	129	-	-	-	111	-	-	-	-	-	32	33	1,264
羽島郡計	常勤	-	-	-	-	8	-	-	-	-	-	-	-	-	-	-	-	-	1	-	-	9
	非常勤	11	5	-	-	59	-	-	54	26	19	-	-	109	-	-	-	-	12	20	7	322
岐南町	常勤	-	-	-	-	4	-	-	-	-	-	-	-	-	-	-	-	-	1	-	-	5
	非常勤	11	5	-	-	50	-	-	54	20	13	-	-	47	-	-	-	-	12	3	-	215
笠松町	常勤	-	-	-	-	4	-	-	-	-	-	-	-	-	-	-	-	-	-	-	-	4
	非常勤	-	-	-	-	9	-	-	-	6	6	-	-	62	-	-	-	-	-	17	7	107
山県市	常勤	-	-	-	-	7	-	-	-	-	-	-	-	-	-	-	-	-	1	1	2	11
	非常勤	-	-	-	-	-	-	-	-	45	-	-	-	133	-	-	-	-	-	9	-	187
瑞穂市	常勤	-	-	-	-	10	-	-	-	-	-	-	-	-	-	-	-	-	1	-	-	11
	非常勤	14	8	-	-	449	-	-	177	34	19	-	-	160	-	-	8	-	102	69	71	1,111
本巣市	常勤	-	-	-	-	17	-	-	-	1	-	-	-	1	-	-	-	-	3	-	2	24
	非常勤	40	40	-	-	10	-	-	60	183	-	-	-	153	-	-	-	-	-	255	-	741
本巣郡計	常勤	-	-	-	-	4	-	-	-	-	-	-	-	-	-	-	-	-	1	-	-	5
	非常勤	22	14	-	-	113	-	-	115	67	-	-	-	34	-	-	-	-	6	-	168	539
北方町	常勤	-	-	-	-	4	-	-	-	-	-	-	-	-	-	-	-	-	1	-	-	5
	非常勤	22	14	-	-	113	-	-	115	67	-	-	-	34	-	-	-	-	6	-	168	539

注 保健所及び市町において地域保健事業活動に従事したもので、常勤は従事者数、非常勤は4時間を1単位として計上