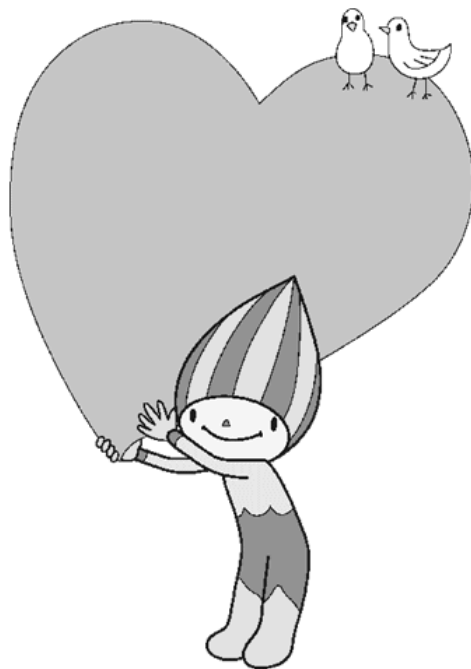


第7章

精神保健福祉



第7章 精神保健福祉

(1) 精神保健福祉対策

精神障がい者が安心して地域で生活できるよう、保健福祉医療に関する施策やサービスなどの充実を図ることを目的として、管内の市村及び社会復帰関連施設との相互連携や地域に対する普及啓発などの事業を行った。

また、自殺予防対策として、こころの健康づくりやうつ病等に関する普及啓発事業の他、弁護士と臨床心理士による相談会を実施した。

(2) 精神障がい者

平成24年度末現在における精神障がい者の把握患者数は1,453人であった。

入院・通院別で見ると、医療保護入院・措置入院による入院患者数は252人、自立支援医療費受給者証交付数は1,201人であった。

病名別では、統合失調症が560人(38.5%)と最も多く、次いで、気分(感情)障がい400人(27.5%)、神経症性障がい・ストレス関連障がい及び身体表現性障がい130人(8.9%)、アルツハイマー型認知症106人(7.3%)の順に多かった。

(1) 把握患者数

ア 性・年齢階級入院通院別精神障がい者把握患者数 (T7-1)

(管内総計)

(平成24年度)

	総 数			把握入院患者数 *1						通院患者数 *2		
	計	男	女	計	男	女	うち措置入院			計	男	女
							計	男	女			
総 数	1,453	685	768	252	125	127	1	1	-	1,201	560	641
0～9歳	-	-	-	-	-	-	-	-	-	-	-	-
10～19歳	53	35	18	5	5	-	-	-	-	48	30	18
20～29歳	118	42	76	8	5	3	1	1	-	110	37	73
30～39歳	212	109	103	11	5	6	-	-	-	201	104	97
40～49歳	329	168	161	26	15	11	-	-	-	303	153	150
50～59歳	255	122	133	34	14	20	-	-	-	221	108	113
60～69歳	247	109	138	29	15	14	-	-	-	218	94	124
70歳以上	239	100	139	139	66	73	-	-	-	100	34	66

*1 平成24年度内の措置入院、医療保護入院、応急入院及び仮入院の者（管内の精神科病院入院者のうち管内居住者の実人員）

*2 自立支援医療費受給者証交付数（平成25年3月31日現在交付実人員）

イ 市町村別・病名別精神障がい者把握患者数 (T7-2)

(平成25年3月31日現在)

管内総数	推計患者数		症状性を含む器質性精神障がい		精神作用物質による精神及び行動の障がい		気分・感情障がい	統合失調症・妄想性障がい及び器質性障がい	神経症障がい・ストレス関連障がい及び身体表現性障がい	生理的障がい及び身体的要因に関連した行動症候群	成人の人格及び行動の障がい	精神遅滞	心理的発達の障がい	小児期及び青年期に通常発症する行動及び情緒の障がい及び特定不能の精神障がい	てんかん	その他
	人口	推計数	アルツハイマー病の認知症	血管性認知症	その他の器質性精神障がいを含む	アルコール使用による精神及び行動の障がい										
管内総数	154,675	3,867	106	10	25	32	2	560	400	7	11	25	17	5	104	19
高山市	91,736	2,293	69	6	14	23	1	349	254	6	5	15	13	3	61	10
飛騨市	25,874	647	22	2	5	5	-	108	51	-	1	6	2	2	18	2
下呂市	35,361	884	15	2	5	4	-	101	83	-	5	4	2	-	25	7
白川村	1,704	43	-	-	1	-	-	2	12	1	-	-	-	-	-	-

※推計患者数欄人口 平成24年10月1日現在

*推計数は、厚生労働省「患者調査」により平成24年10月に実施された人数による割合 (2.50%) により推計しています。

(2) 市町村別・年齢別・精神保健福祉手帳所持者数(T7-3)

(平成25年3月31日現在)

市町村名	所持者数		年齢別												等級別						
	計	男	女	18歳未満			18～19歳			20歳～39歳			40歳～64歳			65歳以上			1級	2級	3級
				計	男	女	計	男	女	計	男	女	計	男	女	計	男	女			
管内総数	897	466	431	7	5	2	5	2	3	182	98	84	477	260	217	226	101	125	215	506	176
高山市	525	265	260	7	5	2	1	1	-	120	66	54	279	145	134	118	48	70	110	306	109
飛騨市	129	70	59	-	-	-	-	-	-	26	14	12	74	43	31	29	13	16	28	77	24
下呂市	236	129	107	-	-	1	3	33	17	16	123	72	51	76	39	76	39	37	76	119	41
白川村	7	2	5	-	-	-	-	3	1	2	1	-	1	-	1	3	1	2	1	4	2

(3) 相 談

ア 精神保健福祉相談実施状況 (T7-4-1)

(ア) 相談件数

(平成24年度)

	実人員	(再掲) 新規者の受付経路					計
		市町村	福祉機関	医療機関	警 察	その他	
管内総計	140	20	5	3	28	84	140
高山市	96	11	3	2	18	62	96
飛騨市	18	5	2	-	3	8	18
下呂市	20	4	-	1	5	10	20
白川村	1	-	-	-	1	-	1
不明・その他	5	-	-	-	1	4	5

(イ) 相談内容

(平成24年度)

	実人員	延 人 員							計 (計の再掲)			
		老人精神 保 健	社会復帰	アルコール	薬 物	思 春 期	心の健康 づ く	そ の 他	計	ひきこもり	自殺関連	
		管内総計	140	17	104	21	-	8				12
高山市	96	13	72	12	-	5	9	32	143	4	4	
飛騨市	18	3	12	4	-	1	1	5	26	6	1	
下呂市	20	-	16	4	-	2	2	1	25	3	-	
白川村	1	1	-	-	-	-	-	-	1	-	-	
不明・その他	5	-	4	1	-	-	-	-	5	-	-	
市町村実施分	市村計	78	5	21	16	-	3	49	81	175	7	-
高山市	58	5	5	1	-	1	19	45	76	5	-	
飛騨市	5	-	8	1	-	-	1	12	22	-	-	
下呂市	15	-	8	14	-	2	29	24	77	2	-	
白川村	-	-	-	-	-	-	-	-	-	-	-	

(ウ) 相談の対応状況

(平成24年度)

	実人員	相談等 により 継 続	他 機 関 へ 紹 介				計
			医療機関	市町村	福祉	その他	
管内総計	140	2	22	-	1	175	200
高山市	96	2	14	-	1	126	143
飛騨市	18	-	1	-	-	25	26
下呂市	20	-	4	-	-	21	25
白川村	1	-	1	-	-	-	1
不明・その他	5	-	2	-	-	3	5

イ 包括支援相談(法律と心の健康のための相談)実施状況(T7-4-2)

(ア)相談件数

(平成24年度)

	実人員	相談対応者別		(再掲)新規者の受付経路					
		弁護士	臨床心理士	新聞	市広報	県広報	リーフレット	紹介	その他
管内総計	18	18	17	6	3	-	4	3	2
高山市	15	15	15	4	3	-	3	3	2
飛騨市	2	2	2	1	-	-	1	-	-
下呂市	1	1	-	1	-	-	-	-	-
白川村	-	-	-	-	-	-	-	-	-
不明・その他	-	-	-	-	-	-	-	-	-

(イ)相談内容

(平成24年度)

	実人員	延人員								計
		多重債務	借金返済	雇用問題	病苦	犯罪被害	家族関係	DV	その他	
管内総計	18	-	2	1	-	-	7	-	10	20
高山市	15	-	2	1	-	-	5	-	9	17
飛騨市	2	-	-	-	-	-	2	-	-	2
下呂市	1	-	-	-	-	-	-	-	1	1
白川村	-	-	-	-	-	-	-	-	-	-
不明・その他	-	-	-	-	-	-	-	-	-	-

(ウ)相談の対応状況

(平成24年度)

	実人員	相談継続	助言	傾聴	他機関へ紹介				その他
					医療機関	弁護士	その他	計	
管内総計	18	2	16	-	-	2	-	2	-
高山市	15	2	13	-	-	2	-	2	-
飛騨市	2	-	2	-	-	-	-	-	-
下呂市	1	-	1	-	-	-	-	-	-
白川村	-	-	-	-	-	-	-	-	-
不明・その他	-	-	-	-	-	-	-	-	-

(4) グループワーク市町村別参加者数 (T7-5)

市町村実施分

開設回数: 0回

(平成24年度)

	実人員	延人数	(再掲) ひきこもり
計	-	-	-
高山市	-	-	-
飛騨市	-	-	-
下呂市	-	-	-
白川村	-	-	-

(5) 自助グループ活動(組織育成支援回数) (T7-6)

(平成24年度)

	支 援 回 数						計
	患者会	家族会	断酒会	AA	職親会	その他	
管内総計	-	4	-	-	-	-	4
本所管内	-	4	-	-	-	-	4

(6) 精神保健福祉事業実施状況 (T7-7)

ア ネットワーク講座

(平成24年度)

回	テ ー マ	対象者	参加人数	備考
第1回	講演「それって、うつじゃない？」 講師：飛驒保健所長	一般住民	40名	
第2回	講演「うつ病とゲートキーパーと私」 講師：須田病院 益田大輔氏	保育士	100名	
第3回	講演「職場のメンタルヘルス ～対策、ストレス、うつ病、自殺対策～」 講師：須田病院 院長 加藤秀明氏	事業所代表者、管理者、衛生管理担当者	61名	
第4回	講演「身近なうつを見逃さないために ～うつとアルコールの関係について～」 講師：南ひだせせらぎ病院 院長 笠原憲司氏	一般住民	23名	

イ 家族教室

(平成24年度)

回	テ ー マ	対象者	参加人数	備考
第1回	講演「ひきこもりの対応を考える」 講師：岐阜県精神保健福祉センター 谷口雅美氏 ネットワーク会議	下呂市役所等関係者	10名	
第2回	講演「家族の立場から、家族のできること ～回復して社会参加するために必要なこと～」 講師：名古屋オレンジの会 相談員山田孝介氏及び当事者	ひきこもりの家族、支援者	12名	
第3回	講演「見えない障害を周りの人にうまく伝えよう！」 講師：NPO法人脳外傷友の会みずほ 河田氏及び佐藤氏 座談会	高次脳機能障害者の家族、支援者	10名	
第4回	学習会及び支援検討会 ～施設入所中の高次脳機能障害者の生活支援について～	高次脳機能障害者の家族、施設職員、支援者	15名	
第5回	講演「うつ病と家族の対応について」 講師：久美愛厚生病院 安藤寿博氏	うつ病の家族	12名	

(7) 精神保健家庭訪問状況 (T7-8)

(保健所実施分)

(平成24年度)

	実人員	訪 問 指 導 (延人員)							(計の再掲)		電話相談延人員
		老人精神保健	社会復帰	アルコール	薬 物	その他	計	ひきこもり	自殺関連		
								ひきこもり	自殺関連		
計	42	5	67	5	-	7	84	-	4	248	
本 所	42	5	67	5	-	7	84	-	4	248	

(市町村実施分)

	実人員	訪 問 指 導 (延人員)							(計の再掲)		電話相談延人員
		老人精神保健	社会復帰	アルコール	薬 物	その他	計	ひきこもり	自殺関連		
								ひきこもり	自殺関連		
計	42	-	14	8	-	162	184	23	-	94	
高山市	26	-	-	2	-	84	86	2	-	61	
飛驒市	8	-	5	-	-	17	22	-	-	9	
下呂市	8	-	9	6	-	61	76	21	-	24	
白川村	-	-	-	-	-	-	-	-	-	-	