

## 平成24年度 森プロ事業実績：福岡柏原里山整備プロジェクト

(平成25年3月末現在)

	H21～23年度		H24年度				5カ年	
	計画	実績	計画	実績	達成率	備考	計画	
集約化(ha)	300	82	108	10	9%		408	
作業道(m)	9,746	7,640	2,230	200	9%	作業路含む	15,628	
間伐等	面積(ha)	192	66	84	9	11%	利用+切捨	329
	材積(m <sup>3</sup> )	6,980	4,622	3,220	312	10%	支障木含む	11,600
備考	団地外実績(利用間伐:46.6ha 搬出材積:2,156m <sup>3</sup> 作業路開設:1,526m)							

H24年度利用間伐等における所有者への還元額(補助金含む)

3,487円/m<sup>3</sup>

## 施業集約化の状況

- ・ 森プロ1年目に境界測量が完了しているため、施業集約化は対象地の森林所有者に特化した。

## 施業プランの活用状況

- ・ 精算時に林産経費の明細が分かるようにしている。

## 施業プランナーの養成状況

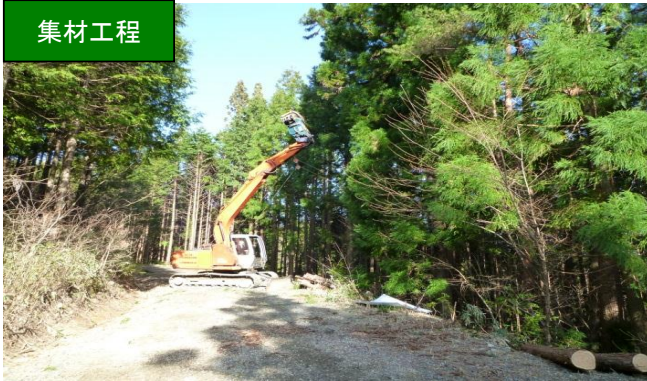
- ・ 3名がこれまでに国・県のプランナー研修に参加。(うち、1名は退職し、他県で林業に従事)

## 作業システムの状況

メインシステム：チェーンソー(伐倒) → グラップル(集材) → ハーベスタ(造材) →  
スイングヤーダ プロセッサ

フォワーダ → トラック

集材工程



造材工程



その他

- ・ 特になし



実施前



2年後

間伐事業地の定点観測

森プロの成果

- ・ 利用間伐を中心とした里山整備により、地元集落へPR出来た。
- ・ 森プロで出来た林産班が組合全体のリーダーとして技術の底上げに貢献。

今後の課題

- ・ 集約化実施計画に基づく間伐は終了し、エリア内の実施計画はないが、隣接した区域で計画されているので、しっかり実行していく。森プロ団地は森林経営計画を作成して対応する。