

(12) 管理運営に関する添付資料

ア 過去4年分の利用状況

1 入園者数

単位：人

区分	H25	H26	H27	H28
年間入園者数	313,752	315,176	366,484	264,246
うち里山の湯	89,235	98,245	98,650	13,740

2 利用状況

単位：人

メニュー	H25	H26	H27	H28
バター作り	151	88	65	102
パン作り	1,377	1,172	1,199	1,793
ピザ作り	1,067	947	860	697
アイスクリーム作り	2,501	2,156	2,887	2,301
とうふ作り	457	327	638	552
こんにゃく作り	436	323	557	615
そば打ち	3,368	3,371	3,963	3,372
お抹茶	175	95	307	470
機織り	1,200	1,207	1,686	1,125
染色	2,107	1,553	1,796	1,560
万華鏡づくり	4,353	4,615	4,381	4,081
キャンドルづくり	2,782	2,618	2,887	2,714
絵付け	3,392	2,964	3,278	3,087
手びねり	2,475	2,263	2,502	2,357
泥団子づくり	1,091	997	1,103	1,038
飯ごう炊さん	978	744	878	879
里山バス	20,032	22,150	28,363	22,857
アーチェリー	11,885	12,348	13,742	11,903
芝すべり	12,097	13,192	15,542	13,071
ゴーカート	11,105	12,756	15,312	12,983
アクアチューブ	7,241	8,136	9,561	7,455
おもしろ自転車	7,370	8,691	10,415	9,270
サイクリング自転車	386	4,726	5,446	3,597
スワンボート	10,580	15,885	18,744	14,807
乗馬	14,967	17,892	23,621	21,589
カヌー	1,336	0	0	0

※上記以外にもメニューあり

※着色部分は、県有以外の施設において実施されているメニューです。

イ 過去4年分の収支状況

1. 収支状況

単位：千円

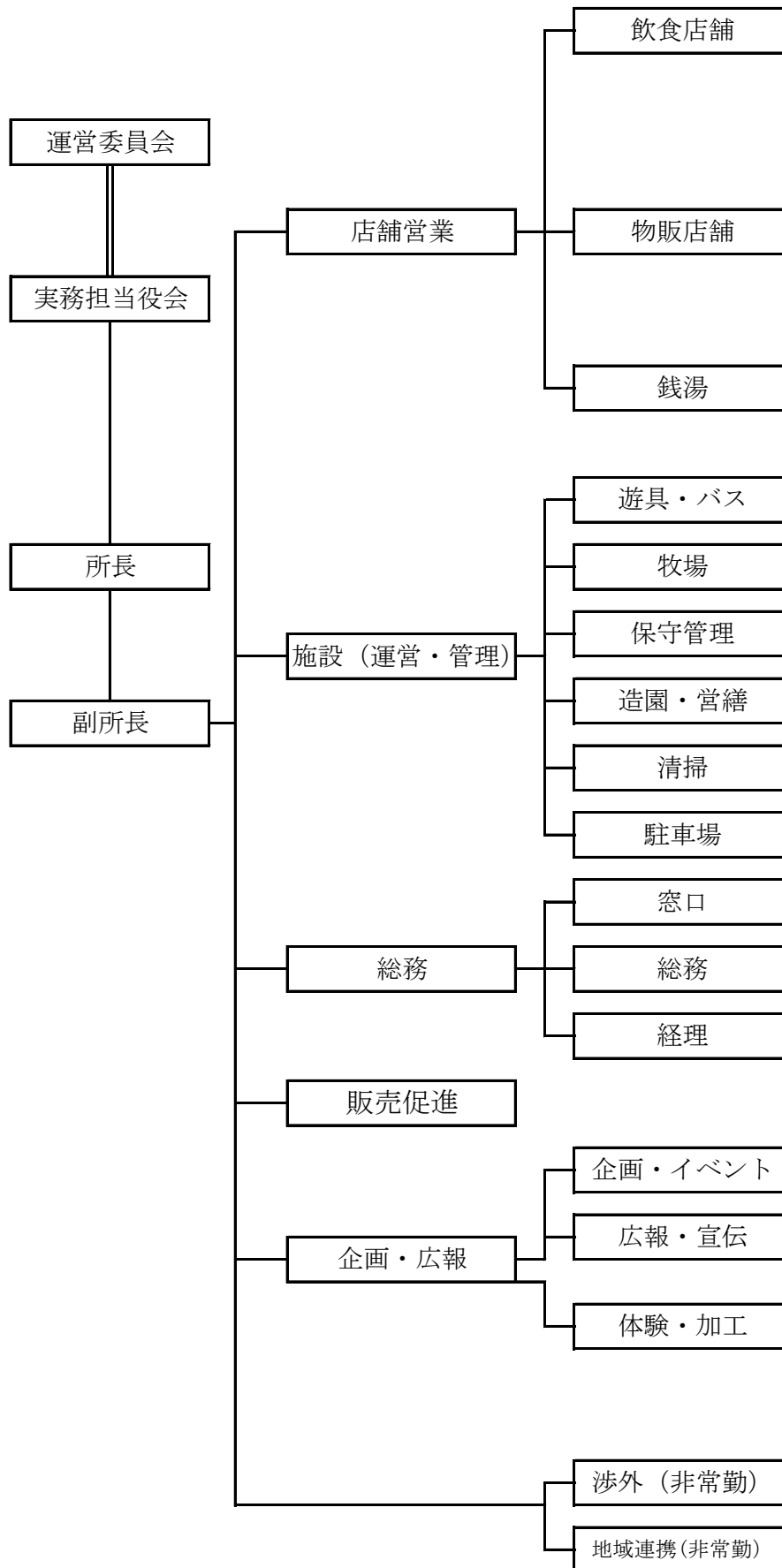
区分		H25	H26	H27	H28		
収入	指定管理 業務	入園料	110,482	108,793	123,213	108,542	
		銭湯利用料	58,177	53,586	46,357	6,789	
		飲食物販	267,345	283,167	312,772	254,244	
		体験	34,029	29,237	31,242	29,068	
		イベント	5,001	2,869	1,235	927	
		委託	6,539	6,474	7,904	6,696	
		その他	10,949	14,266	12,793	18,703	
		小計	492,522	498,392	535,516	424,969	
	自主事業	自販機	4,202	4,371	5,077	3,436	
		遊具	38,342	37,295	43,628	37,645	
		小計	42,544	41,666	48,705	41,081	
収入計（A）		535,066	540,056	584,221	466,050		
支出	指定管理 業務	水道光熱費	81,865	85,757	70,948	40,470	
		清掃費	6,315	5,537	5,593	1,481	
		植栽管理費	8,153	2,059	4,187	2,558	
		警備費	2,371	1,822	1,556	1,479	
		保守点検費	4,054	4,837	5,379	5,714	
		修繕費	13,319	2,487	5,456	3,053	
		手数料	10,305	9,005	18,843	15,580	
		廃棄物処理費	1,833	950	2,283	850	
		地域連携事業費	2,198	1,169	626	14,329	
		名誉村長	契約料	10,500	10,800	10,800	10,800
			イベント出演費	3,272	3,259	0	0
		仕入れ費用	136,359	146,460	159,145	132,676	
		広告宣伝費	22,967	28,491	39,907	36,530	
		投資	イベント企画	26,598	31,594	26,529	22,714
			建設改良費	5,433	10,898	12,215	12,469
			備品購入費	4,034	0	0	0
		人件費	169,132	157,470	146,573	133,250	
		事務費	45,077	19,589	25,230	14,176	
		保険加入費	3,184	2,759	2,334	2,528	
	公租公課	1,409	13,899	16,676	13,018		
	その他	0	0	941	0		
	小計	558,378	538,842	555,221	463,675		
	自主事業	水道光熱費	713	0	0	1,623	
		設置許可施設	1,432	1,325	1,334	1,326	
		人件費（遊具）	10,290	16,197	15,766	14,865	
		遊戯機修繕費	1,251	38	531	893	
		建設改良費	4,496	6,931	6,116	5,455	
		事務費	15,851	2,221	2,398	1,772	
		小計	34,033	26,712	26,145	25,934	
	支出計（B）		592,411	565,554	581,369	489,609	
収支差		▲ 57,345	▲ 25,498	2,851	▲ 23,559		

2. 県への営業料の納付状況

単位：千円

	H25	H26	H27	H28
営業料納付	0	0	941	0

ウ 現行の組織体制



エ 現行の利用料金等の体系

1. 入園料

(1) 入園料

		大人	高校生	中学生	小学生	4歳以上
利用料金 (入園料)		830円			400円	
割引	団体(15名以上)	600円			300円	
	学校行事	無料	400円		200円	
	障がい者	無料 (付添者1名についても無料)				

※3歳以下は無料、大人65歳以上は600円

※美濃加茂市の学校行事は無料

(2) 年間通用券

		大人	高校生	中学生	小学生	4歳以上
年間パスポート		1,600円			800円	

※大人65歳以上は1,200円

2. 利用料 (銭湯)

(1) 普通入浴

		大人	高校生	中学生	小学生	4歳以上
入浴料		620円			300円	

(2) 回数券

		大人	高校生	中学生	小学生	4歳以上
回数券(12枚綴り)		6,200円			3,000円	

※岐阜県都市公園条例抜粋

別表第三 (第九条の三、第九条の九関係)

一 有料公園

名称	区分	金額
平成記念公園	入園料	一人につき一、〇三〇円 (一年を通じて利用する場合は、五、一四〇円)

(平成30年4月から平成記念公園は入園を無料 (平成30年4月1日施行))

一 有料公園施設

名称	区分	金額
昭和銭湯里山の湯	利用料	一人一回につき七二〇円

3. 利用料金以外

メニュー名	料金	所要時間 (目安)	備考
万華鏡	600 円	30 分	
機織り	800 円～	30 分～	
染色	800 円～	20 分～	
アロマキャンドル	900 円	30 分	
美濃和紙ころころ	1,000 円～	30 分～	
アニマルキャンドル	900 円	40 分	
パン	800 円	30 分	
バター	700 円	30 分	
パン&バター	1,000 円	80 分	
豆腐	900 円	30 分	
こんにゃく	900 円	50 分	
ビスケット	800 円	40 分	
アイスクリーム	1,200 円	30 分	2人1組
ピザ	2,000 円	80 分	2人1組
上絵付 各種	600 円～	30 分～	
手びねり	1,500 円	60 分	
電動ろくろ (要予約)	2,800 円	60 分	
光る泥だんご	600 円～	40 分	
そばうち 2人1組	2,200 円	90 分	
お茶	500 円		
飯ごう炊さん	1000 円	120 分	4～11月 毎週日曜日のみ
乗馬 ポニー	500 円		
乗馬 引馬	800 円		
アーチェリー 矢10本	300 円		
ゴーカート 1周	600 円		
おもしろ自転車	300 円	15 分	
芝すべり	300 円	15 分	
スワンボート	400 円～	20 分	
サイクリング自転車	800 円～	20 分	
アクアチューブ	400 円～	5 分	
里山バス 1日	500 円		
オルゴールづくり	1200 円～		毎週土曜日のみ
籐クラフト	1000 円～		毎週日曜日のみ
竹とんぼづくり	200 円	10 分	毎週日曜日のみ
風車づくり	200 円	10 分	毎週日曜日のみ

※着色部分は、県有以外の施設において実施されているメニューです。

オ 施設の改修・修繕経緯

単位：千円

年 度	施 設 名	修 繕 内 容 等	修繕金額
平成25年度	双六学校	外壁修繕	8,612
平成26年度		ポンプ設備取り替え	10,702
		ステージ更新 長寿命化計画	17,359
	飛騨路	建築改修設計	1,469
	飛騨路	建築改修	18,576
平成27年度	里山の湯	循環ポンプ取り替え ろ過タンク取り替え シャワー水栓取り替え	7,691
平成28年度	じゃぶじゃぶ池ポンプ室	ろ材交換	5,184
	里山の湯	屋根等改修	81,540