

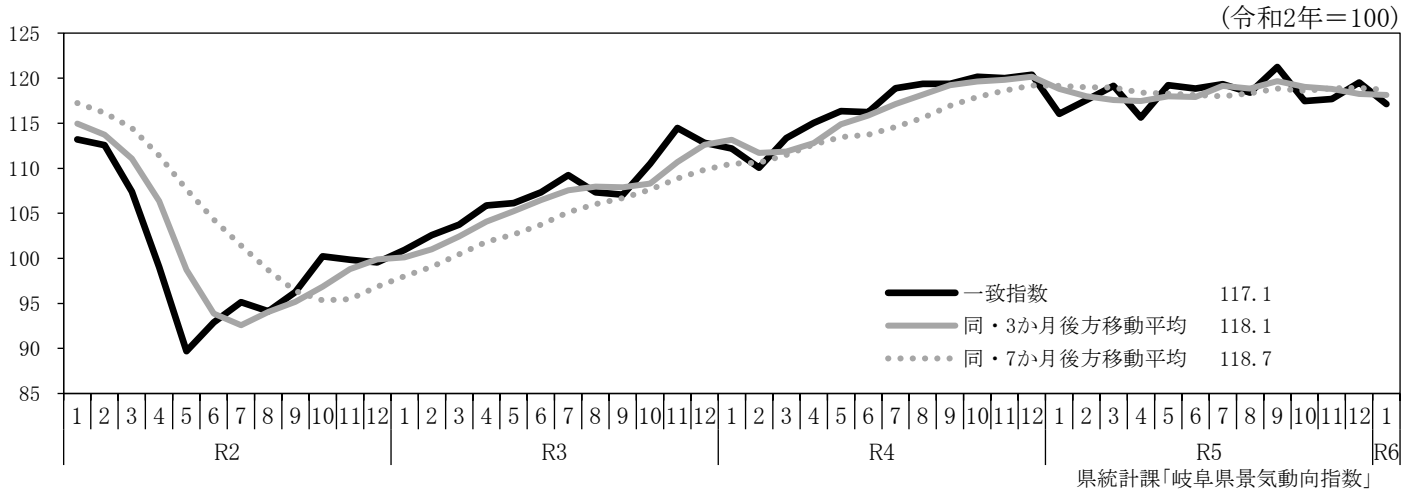
主な経済指標の動き

令和6年4月22日

令和6年4月12日時点で公表されている、国、岐阜県の主要な経済指標を収集し、別添のとおり一覧表に取りまとめた。主な経済指標の動きは以下のとおりである。

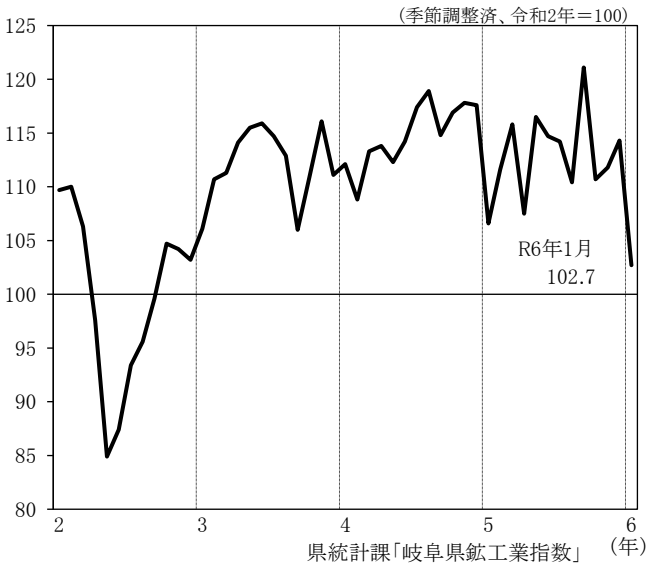
- (1) 令和6年1月の景気動向指数(CI一致指数)は3か月ぶりに下降した。
- (2) 令和6年1月の鉱工業指数(生産)は、3か月ぶりに前月を下回った。
- (3) 個人消費のうち、令和6年2月の大型小売店販売額は2か月連続で前年同月を上回った。
令和6年2月の新車販売台数(軽自動車を除く)は、2か月連続で前年同月を下回った。
- (4) 令和6年2月の消費者物価指数の総合は、29か月連続で前年同月を上回った。
- (5) 令和6年2月の有効求人倍率は2か月連続で上昇し、新規求人倍率は2か月ぶりに低下した。

(1) 景気動向指数(CI一致指数)

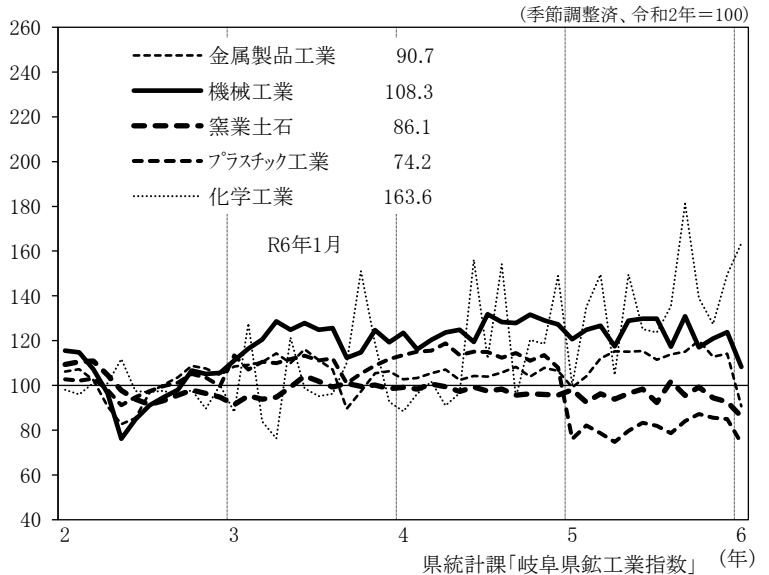


(2) 生産

鉱工業指数(生産)(岐阜県)



主要業種生産指数(岐阜県)



季節調整済指数(令和2年=100)の前月比(%)

主要業種	9月	10月	11月	12月	令和6年1月
鉱工業指数(生産)	9.7	▲ 8.6	1.0	2.2	▲ 10.1
金属製品工業	1.1	4.3	▲ 6.0	1.2	▲ 20.6
機械工業	11.5	▲ 10.6	3.3	2.4	▲ 12.5
汎用機械工業	3.5	▲ 6.4	0.6	10.4	▲ 17.6
電気機械工業	7.2	▲ 12.8	15.7	▲ 18.1	9.5
輸送機械工業	34.5	▲ 15.7	▲ 7.9	13.4	▲ 19.5
窯業・土石製品工業	▲ 6.3	3.9	▲ 4.8	▲ 1.9	▲ 7.0
化学工業	33.8	▲ 23.3	▲ 8.3	17.4	9.4
プラスチック製品工業	6.9	3.8	▲ 1.9	▲ 0.8	▲ 12.6

(3)個人消費

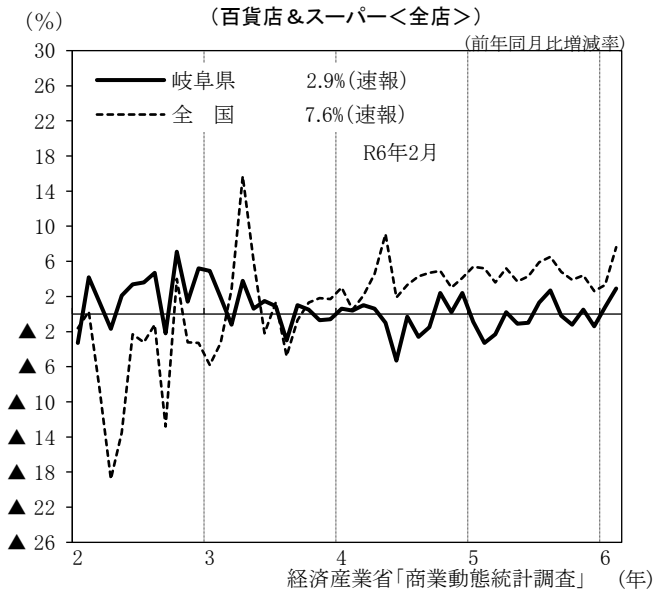
(前年同月比:%)

	10月	11月	12月	R6年1月	2月
大型小売店販売額(百貨店及びスーパー<全店>)	▲ 1.2	0.5	▲ 1.4	0.8	2.9
新車販売台数(軽自動車を除く)	14.8	17.6	18.0	▲ 2.7	▲ 20.4
新車販売台数(軽自動車)	8.6	2.3	▲ 3.1	▲ 23.4	▲ 24.2
新車販売台数合計	12.0	10.7	8.4	▲ 12.1	▲ 21.9
新設住宅着工戸数	▲ 19.5	▲ 11.9	▲ 32.5	▲ 19.8	28.2

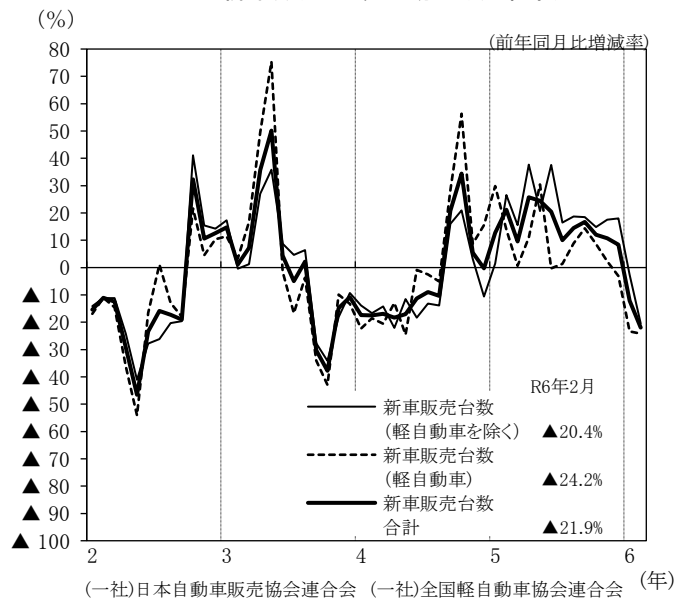
(4)物価(消費者物価指数:岐阜市)

	10月	11月	12月	R6年1月	2月
総合指数	106.7	106.6	106.5	106.8	106.7
前月比(%)	0.8	▲ 0.1	▲ 0.1	0.2	▲ 0.1
前年同月比(%)	2.5	2.3	2.2	1.8	2.6

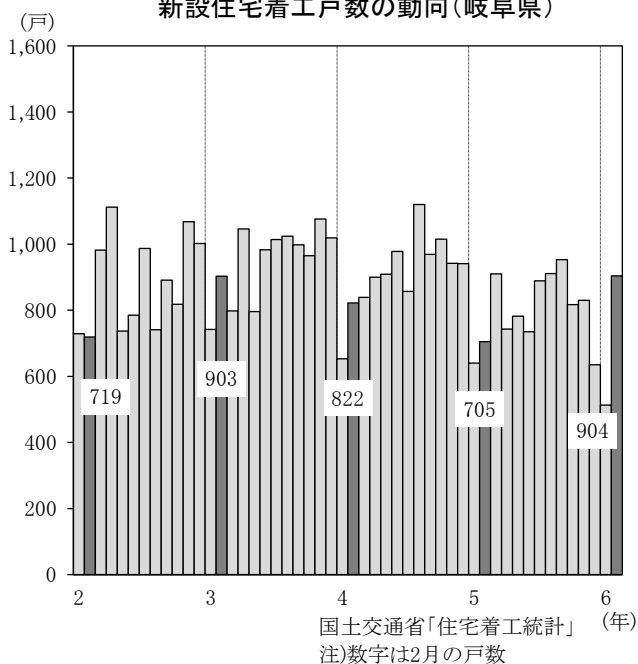
大型小売店販売額の推移
(百貨店&スーパー<全店>)



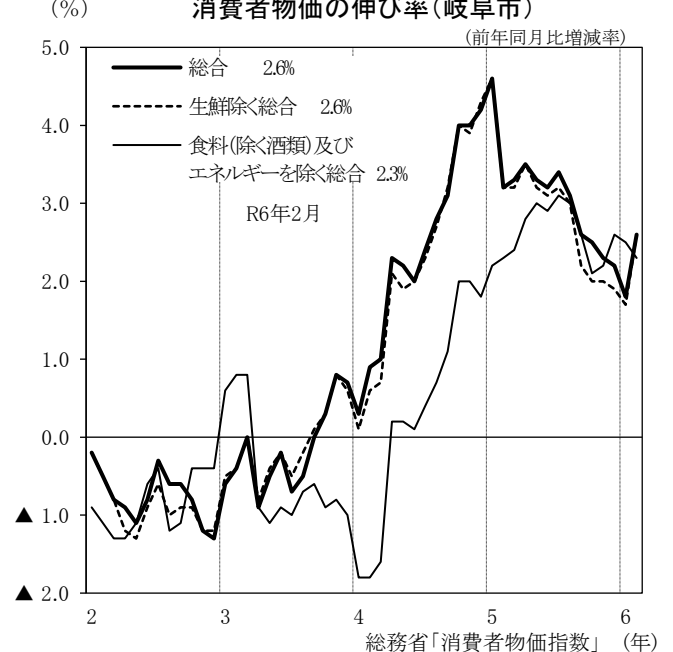
新車販売台数の動向(岐阜県)



新設住宅着工戸数の動向(岐阜県)



消費者物価の伸び率(岐阜市)

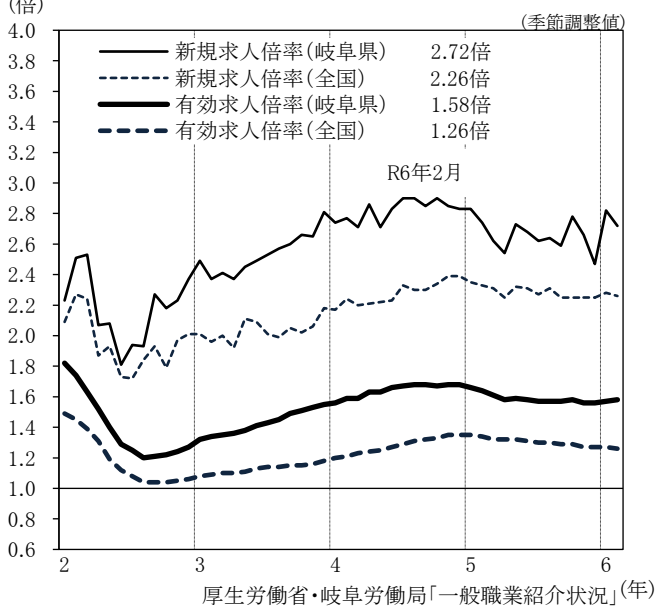


(5)雇用

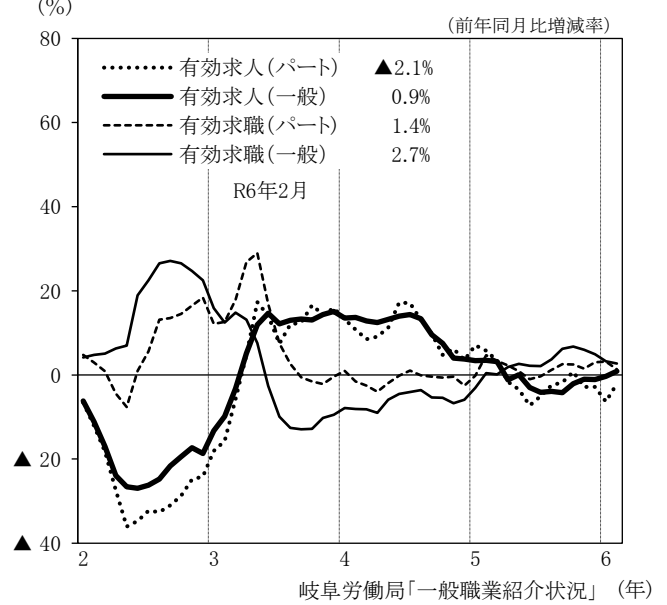
	10月	11月	12月	R6年1月	2月
新規求人倍率(倍)	2.78	2.66	2.47	2.82	2.72
有効求人倍率(倍)	1.58	1.56	1.56	1.57	1.58
雇用保険受給者実人員 ※	11.5	11.2	8.2	7.8	9.9
完全失業率(モデル推計値)(%)	1.5	1.5	1.5	-	-
現金給与総額(調査産業計30人以上事業所) ※	0.7	▲ 2.2	4.4	5.6	-
総実労働時間(製造業30人以上事業所) ※	0.7	▲ 0.3	▲ 2.6	▲ 2.5	-
所定外労働時間(製造業30人以上事業所) ※	▲ 11.1	▲ 5.5	▲ 14.1	▲ 16.4	-

※は前年同月比(%)

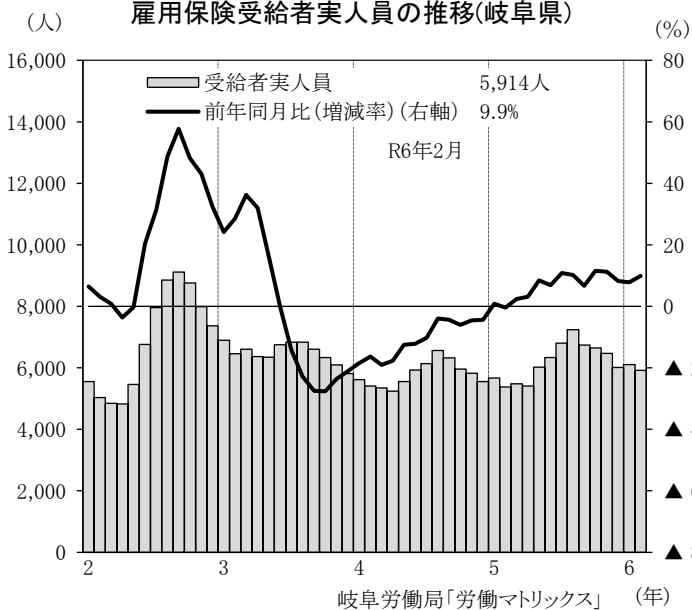
有効求人倍率と新規求人倍率の推移



一般・パート別有効求人・有効求職者数の推移(岐阜県)



雇用保険受給者実人員の推移(岐阜県)



完全失業率の推移

