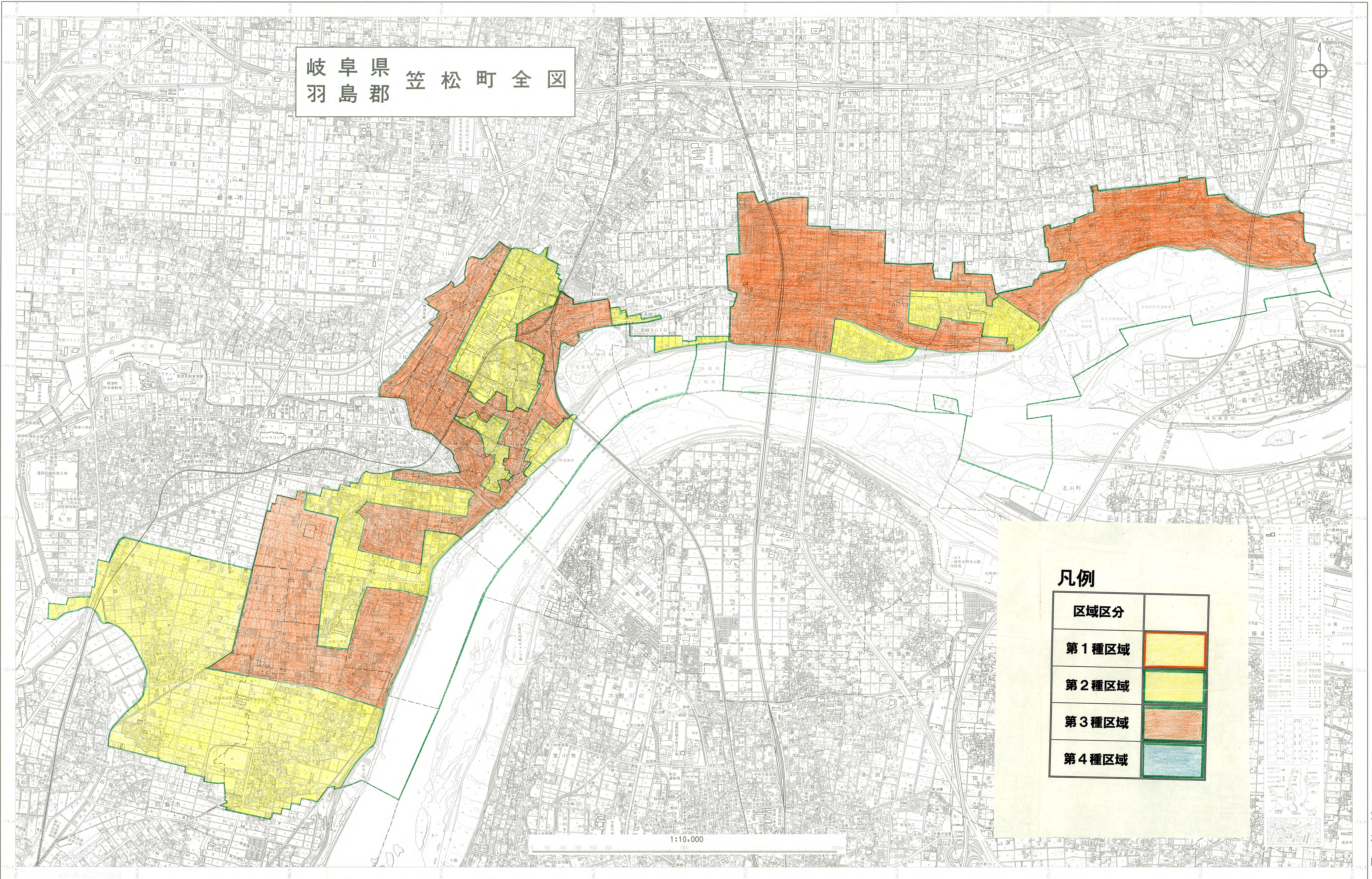


岐阜県 羽島郡 笠松町 全図



凡例

区域区分	
第1種区域	
第2種区域	
第3種区域	
第4種区域	

平成9年12月作成の1:2,500都市計画図面を縮小編纂したものである
 産学官連携型3D建築総合実習3059号の規定による第VI巻標準系等高線の間隔は5メートル

この地図は建設省国土院の承認(平9部公第107号)を得て、作成した都市計画図縮小編纂したものである

この地図に含まれる地籍簿の調整部分については、それぞれの市・町の承認を得て編纂作成したものである
 本図面(承認年月日)平成10年1月8日(承認番号)10本巻標準15巻
 各巻別(承認年月日)平成10年1月14日(承認番号)9巻 標準系5巻

岐阜市(承認年月日)平成10年1月8日(承認番号)第8巻
 岐阜市(承認年月日)平成10年1月6日(承認番号)第1巻
 一宮市(承認年月日)平成10年1月5日(承認番号)一宮標準1265巻
 川島町(承認年月日)平成10年1月5日(承認番号)川島標準518巻
 羽島市(承認年月日)平成10年12月25日(承認番号)都部262巻
 柳井町(承認年月日)平成10年1月14日(承認番号)編纂7344巻