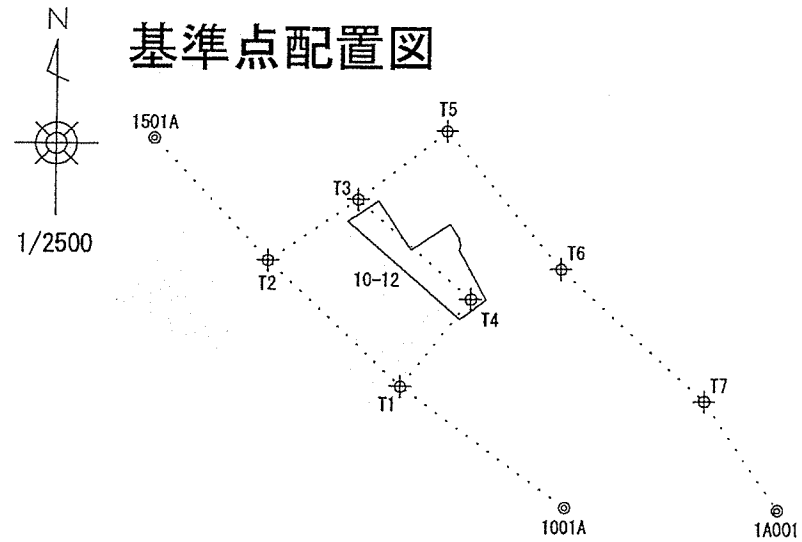


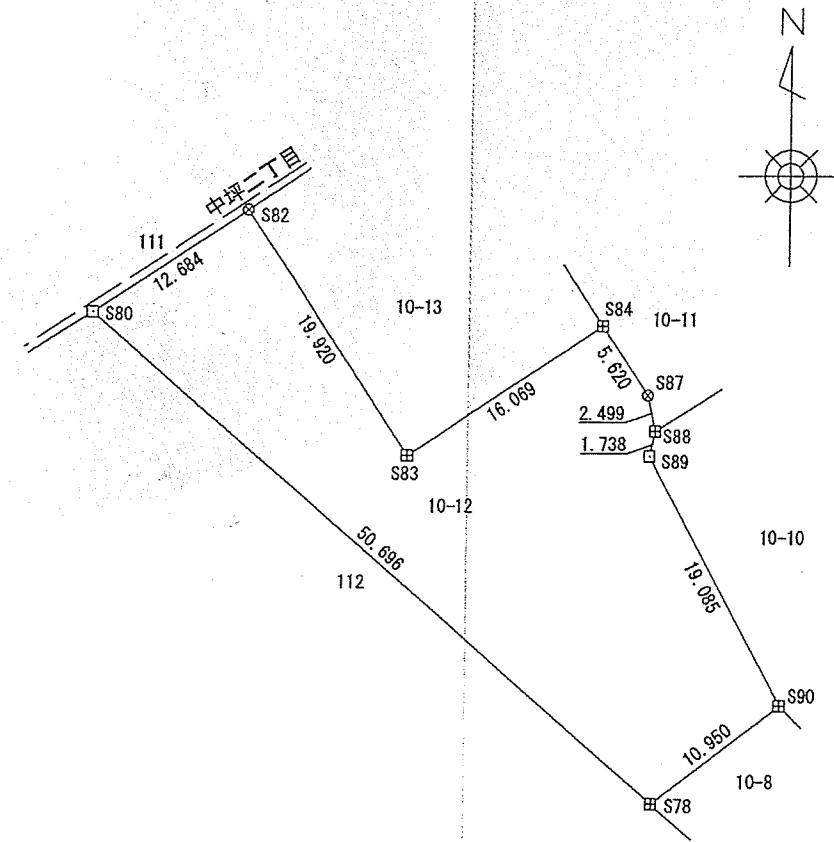
県有地境界実測図

物件番号	3	土地の所在	郡上市八幡町中坪1丁目10番12
------	---	-------	------------------



点名	X座標	Y座標	備考
1001A	-26914.466	-19227.703	街区三角点
1501A	-26789.817	-19367.999	街区三角節点
1A001	-26915.163	-19155.912	街区多角節点
T1	-26873.786	-19284.061	
T2	-26831.225	-19329.391	
T3	-26810.427	-19298.909	
T4	-26843.965	-19260.325	
T5	-26787.086	-19268.740	
T6	-26833.686	-19229.557	
T7	-26878.427	-19180.867	

測量年月日	令和5年 2月 6日
座標系	世界測地系Ⅶ系 (測地成果2011)



求積表

地番	10-12			
NO	X _n	Y _n	X _n · (Y _{n+1} - Y _{n-1})	距離
S90	-26844.223	-19255.314	-7650.603555	10.950
S78	-26850.907	-19263.988	1264999.930584	50.696
S80	-26817.851	-19302.426	748593.492814	12.684
S82	-26810.770	-19291.902	-576163.447300	19.920
S83	-26827.401	-19280.936	-654052.036380	16.069
S84	-26818.553	-19267.522	-443042.495560	5.620
S87	-26823.237	-19264.416	-97690.229154	2.499
S88	-26825.678	-19263.880	-3836.071954	1.738
S89	-26827.371	-19264.273	-229803.259986	19.085
合計			1355.279509	
合計面積			677.6397545	
地積			677.63	m ²