

岐阜No.21 郡上市南部斎苑

○火葬場

名 称	郡上市南部斎苑
所在地	郡上市八幡町初納 686-25
電話番号	0575-65-2822
F A X	0575-65-2822
設置者	郡上市
連絡調整担当課	市民課
担当課電話番号	0575-67-1816

○交通の便 郡上市役所本庁舎から東へ4 km、車で10分

北： 国道156号、東海北陸自動車道郡上八幡IC
南： 国道156号、国道256号、東海北陸自動車道郡上八幡IC
東： 国道472号
西：

○災害時用ヘリポート 郡上八幡総合運動場
郡上市八幡町旭 1514-2

○周辺案内地図



岐阜No.22 大和斎場

○火葬場

名 称	大和斎場
所在地	郡上市大和町万場 3189-2
電話番号	0575-88-4912
F A X	
設置者	郡上市
連絡調整担当課	市民課
担当課電話番号	0575-67-1816

○交通の便

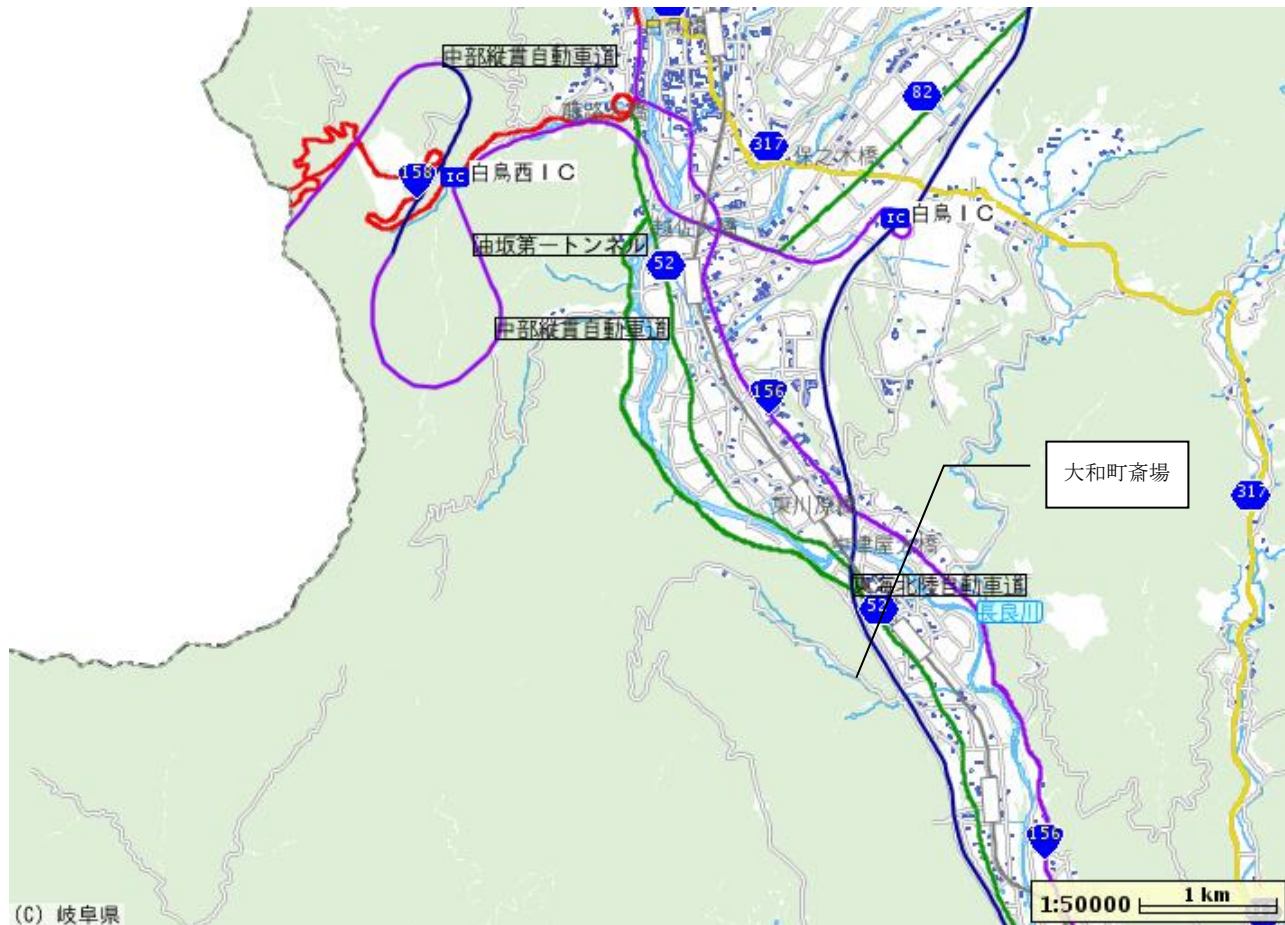
東海北陸自動車道ぎふ大和 IC から北へ 6 km、車で 7 分

北： 国道 156 号、東海北陸自動車道ぎふ大和 IC
南： 国道 156 号、東海北陸自動車道ぎふ大和 IC
東：
西：

○災害時用ヘリポート

大和奥長良ウインドパーク
郡上市大和町徳永 691-3

○周辺案内地図



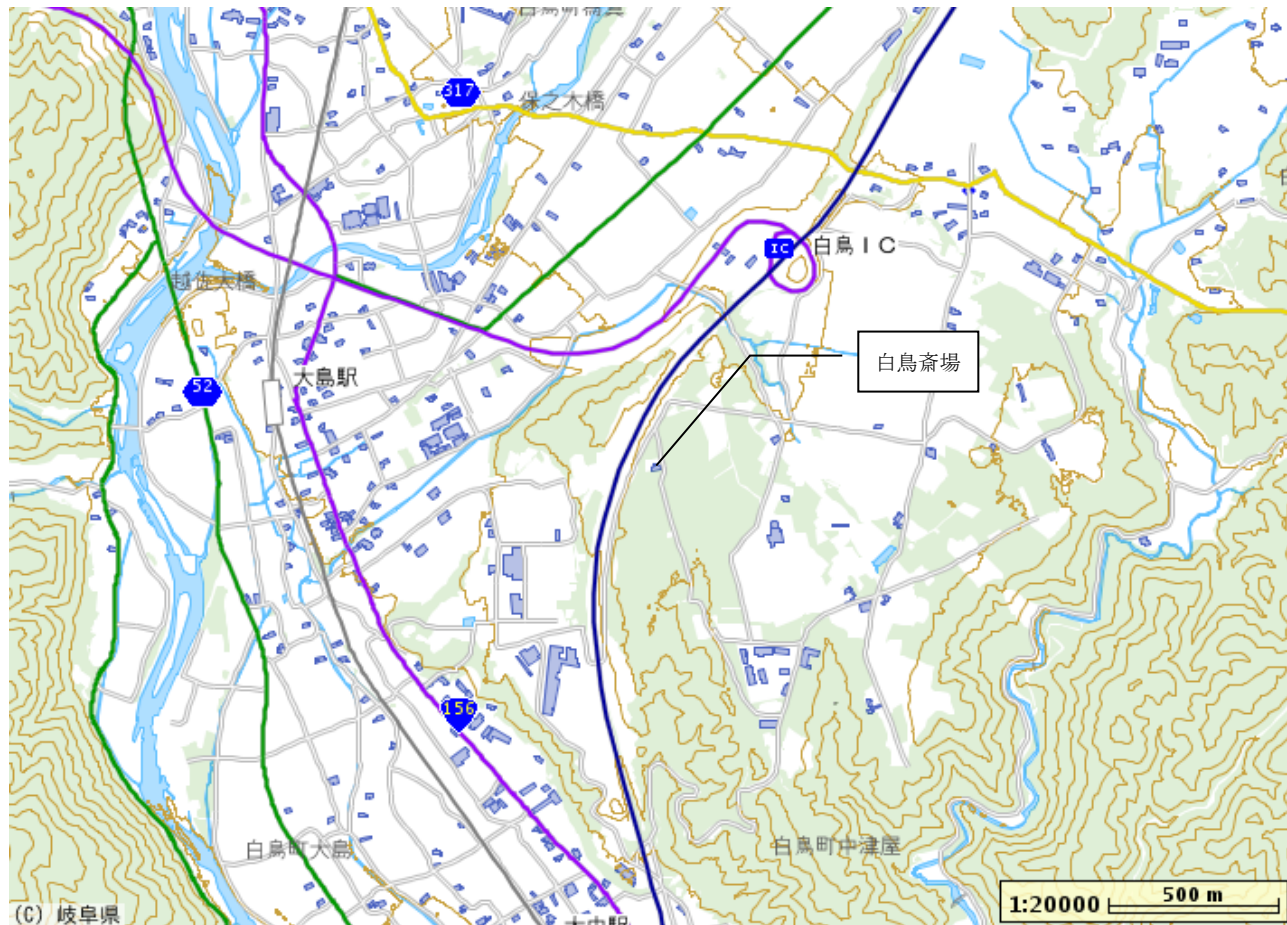
岐阜No.23 郡上市北部斎苑

○火葬場	名 称	郡上市北部斎苑
	所在地	郡上市白鳥町大島 1689-205
	電話番号	0575-82-2004
	F A X	0575-82-2004
	設置者	郡上市
	連絡調整担当課	市民課
	担当課電話番号	0575-67-1816

○交通の便	長良川鉄道大島駅から東へ3 km、車で10分
	北： 国道156号、東海北陸自動車道白鳥IC
	南： 国道156号、東海北陸自動車道白鳥IC
	東：
	西： 国道158号

○災害時用ヘリポート	郡上市合併記念公園 郡上市白鳥町為真 2061
------------	----------------------------

○周辺案内地図



岐阜No.24 高鷲斎場

○火葬場

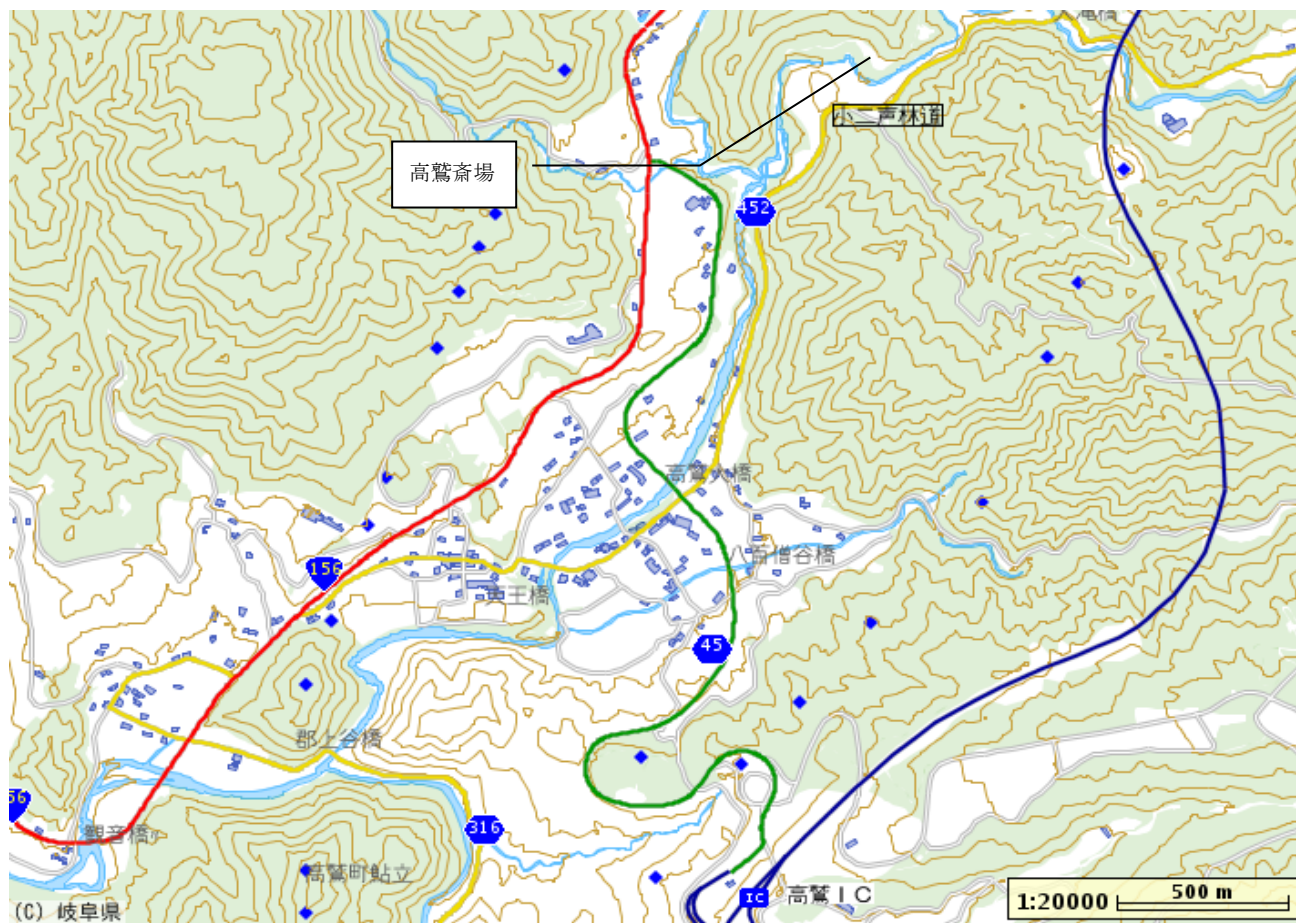
名 称	高鷲斎場
所在地	郡上市高鷲町大鷲 1566-18
電話番号	0575-72-5475
F A X	
設置者	郡上市
連絡調整担当課	市民課
担当課電話番号	0575-67-1816

○交通の便 JRバス正ヶ洞駅から東へ2 km、車で5分

北：	国道156号、東海北陸自動車道高鷲IC
南：	国道156号、東海北陸自動車道高鷲IC
東：	
西：	国道158号

○災害時用ヘリポート 高鷲小学校
郡上市高鷲町大鷲 2887-1

○周辺案内地図



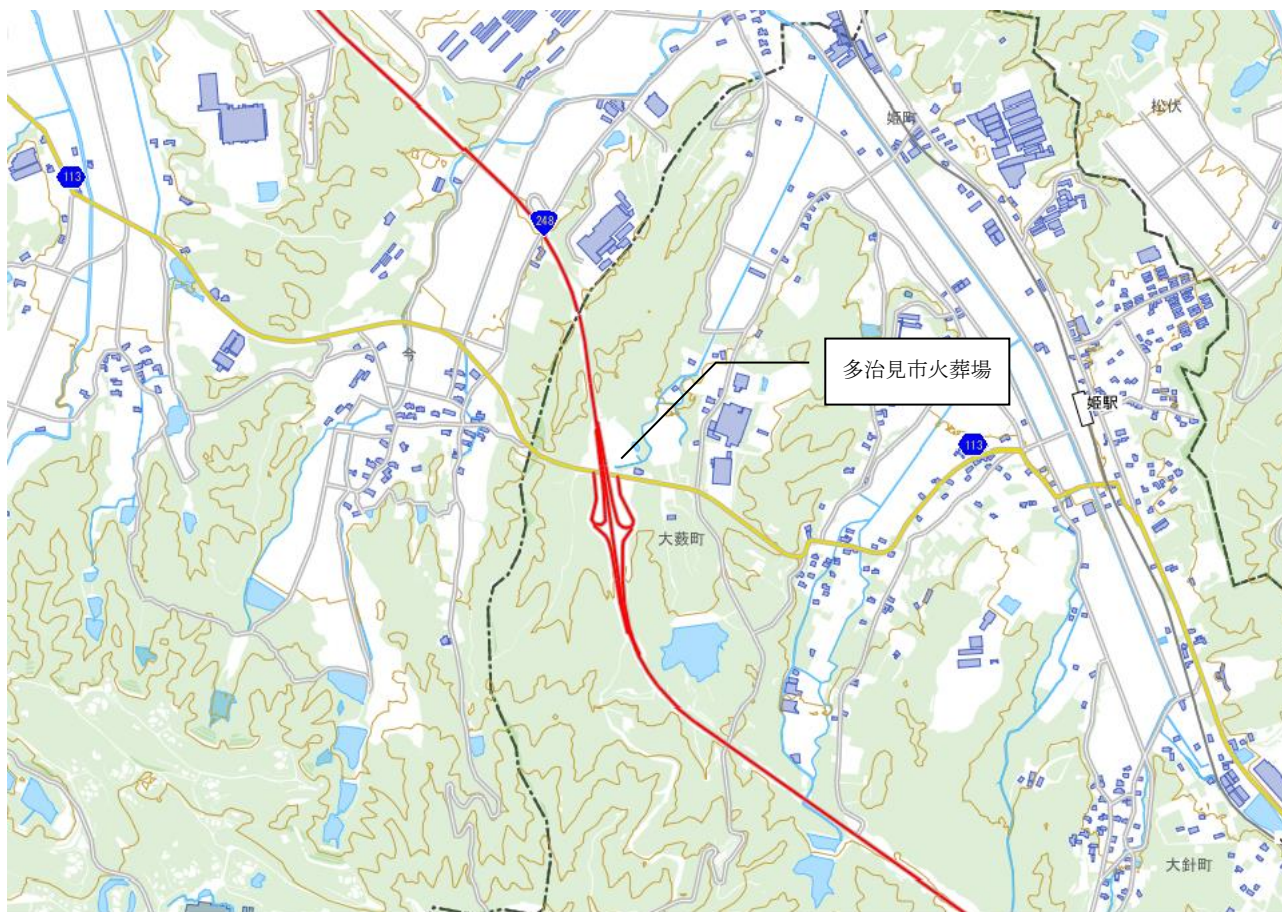
岐阜No.25 多治見市火葬場（華立やすらぎの社）

○火葬場	名称	多治見市火葬場「華立やすらぎの社」
	所在地	多治見市大藪町字上迫間洞 249 番地
	電話番号	0572-27-1151
	F A X	0572-27-1152
	設置者	多治見市
	連絡調整担当課	環境課
	担当課電話番号	0572-22-1580

○交通の便	国道 248 号大藪 IC 下車すぐ（北東側）
	北： 国道 248 号 大藪 IC
	南： 国道 248 号 大藪 IC、一般県道善師野多治見線
	東： 一般県道善師野多治見線
	西： 国道 248 号 大藪 IC、一般県道善師野多治見線

○災害時用ヘリポート	多治見市星ヶ丘競技場 多治見市星ヶ台 3-19 旭ヶ丘運動公園 多治見市旭ヶ丘 10-6-83
------------	--

○周辺案内地図



岐阜No.26 瑞浪市斎場

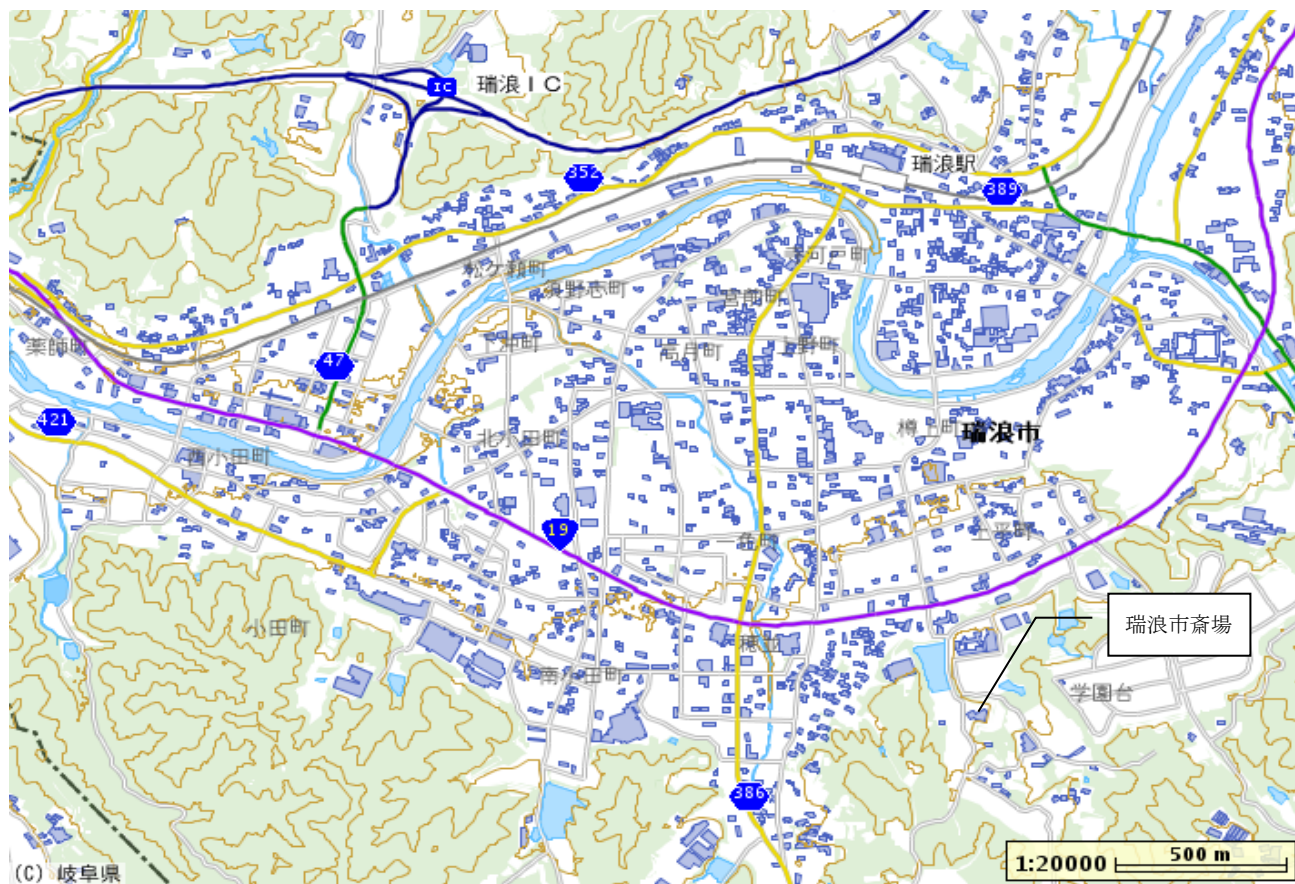
○火葬場	名 称	瑞浪市斎場
	所在地	瑞浪市山田町 166-1
	電話番号	0572-68-3666
	F A X	0572-68-3666
	設置者	瑞浪市
	連絡調整担当課	環境課
	担当課電話番号	0572-68-9806

○交通の便	JR 中央線瑞浪駅から南へ 1.6 km、車で 5 分	
	北：	
	南：	県道瑞浪大野瀬線
	東：	国道 19 号、中央自動車道瑞浪 IC
	西：	国道 19 号、中央自動車道瑞浪 IC

○災害時用ヘリポート	二本木公園飛行場外離着陸場 瑞浪市南小田町 4-125
------------	--------------------------------

○周辺案内地図

瑞浪市火葬場



岐阜No.27 土岐市斎苑 美しが峰

○火葬場

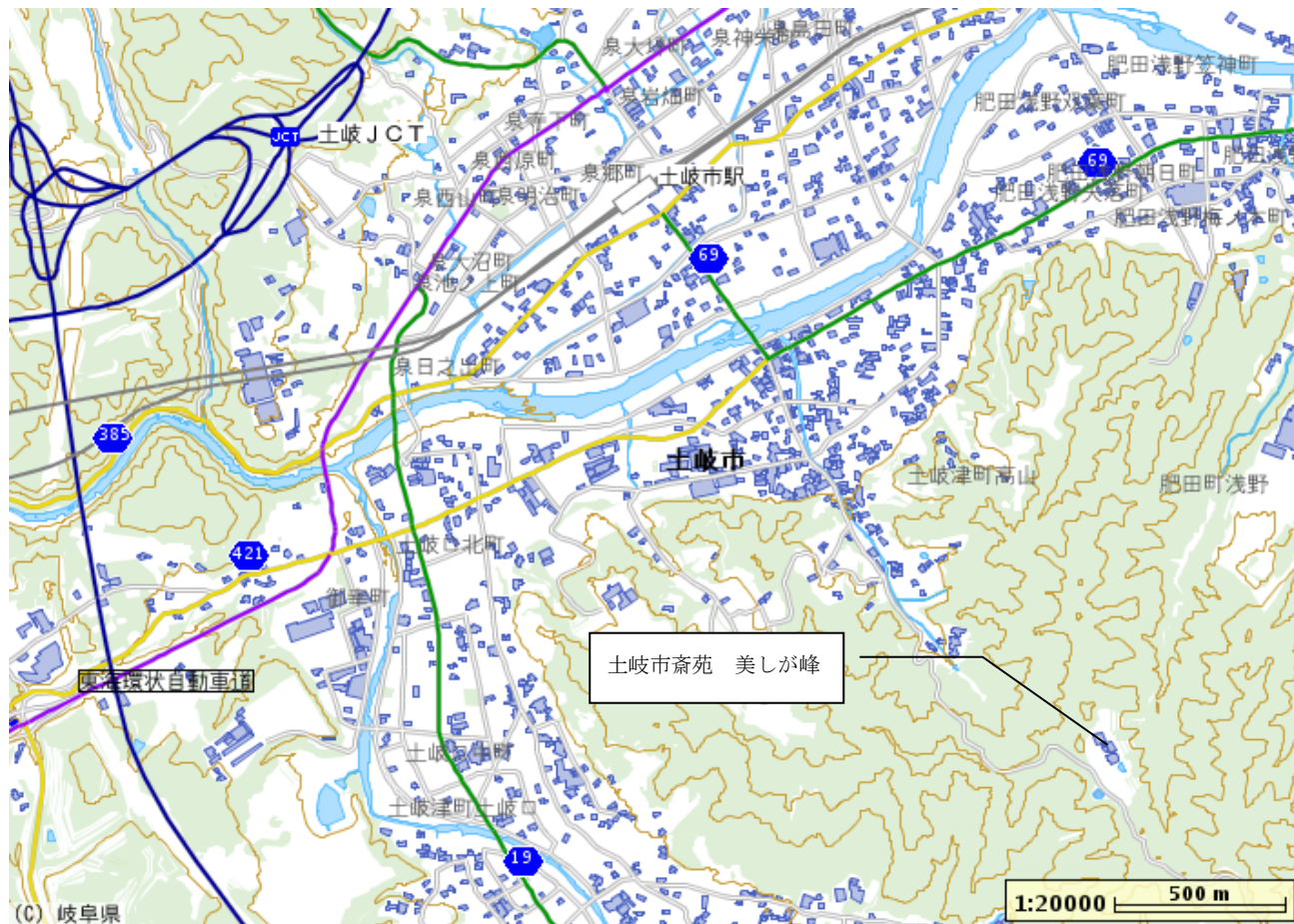
名称	土岐市斎苑 美しが峰
所在地	土岐市肥田町浅野 1100-1
電話番号	0572-55-3342
F A X	0572-55-6642
設置者	土岐市
連絡調整担当課	生活環境課
担当課電話番号	0572-54-1111

○交通の便 JR 中央線土岐市駅から南へ 2.7 km、車で 10 分

北：	国道 21 号
南：	
東：	国道 19 号、中央自動車道土岐 IC
西：	国道 19 号、東海環状自動車道土岐南 IC

○災害時用ヘリポート 浅野緑地公園
土岐市肥田浅野双葉町 1-25

○周辺案内地図



岐阜No.28 中津川斎場

○火葬場

名 称	中津川斎場
所在地	中津川市中津川 883-114
電話番号	0573-66-6502
F A X	0573-66-6502
設置者	中津川市
連絡調整担当課	新斎場建設準備室
担当課電話番号	0573-66-1111 (136)

○交通の便

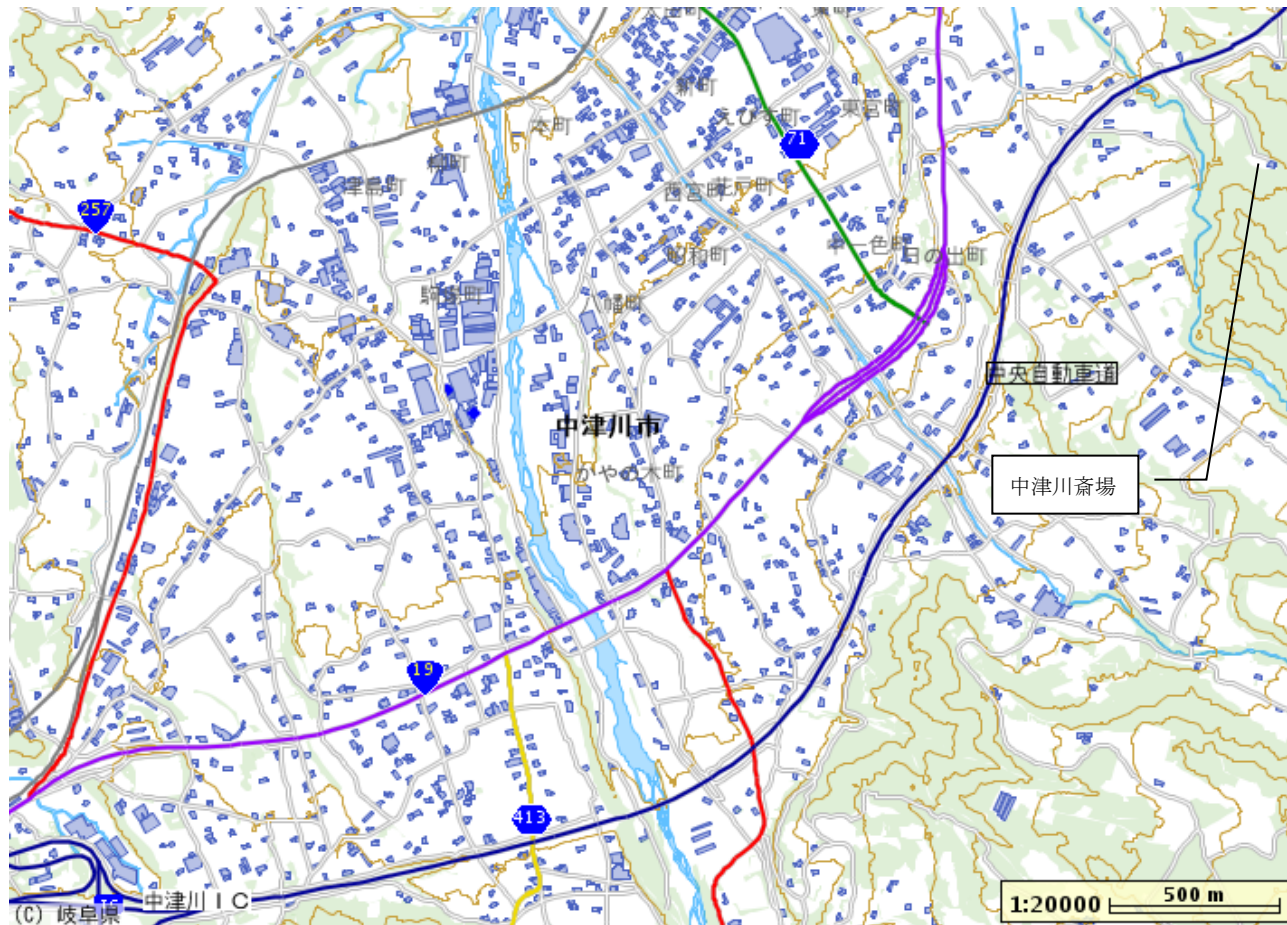
JR 中央線中津川駅から東へ 4 km、車で 7 分

北： 国道 257 号
南： 国道 363 号
東： 国道 19 号、中央自動車道中津川 IC
西： 国道 19 号、中央自動車道中津川 IC

○災害時用ヘリポート

なかつがわ防災ヘリポート
中津川市茄子川字中垣内 1683-797

○周辺案内地図



岐阜No.29 付知火葬場

○火葬場

名 称	付知火葬場
所在地	中津川市付知町 6733-2
電話番号	
F A X	
設置者	中津川市
連絡調整担当課	新斎場建設準備室
担当課電話番号	0573-66-1111 (136)

○交通の便

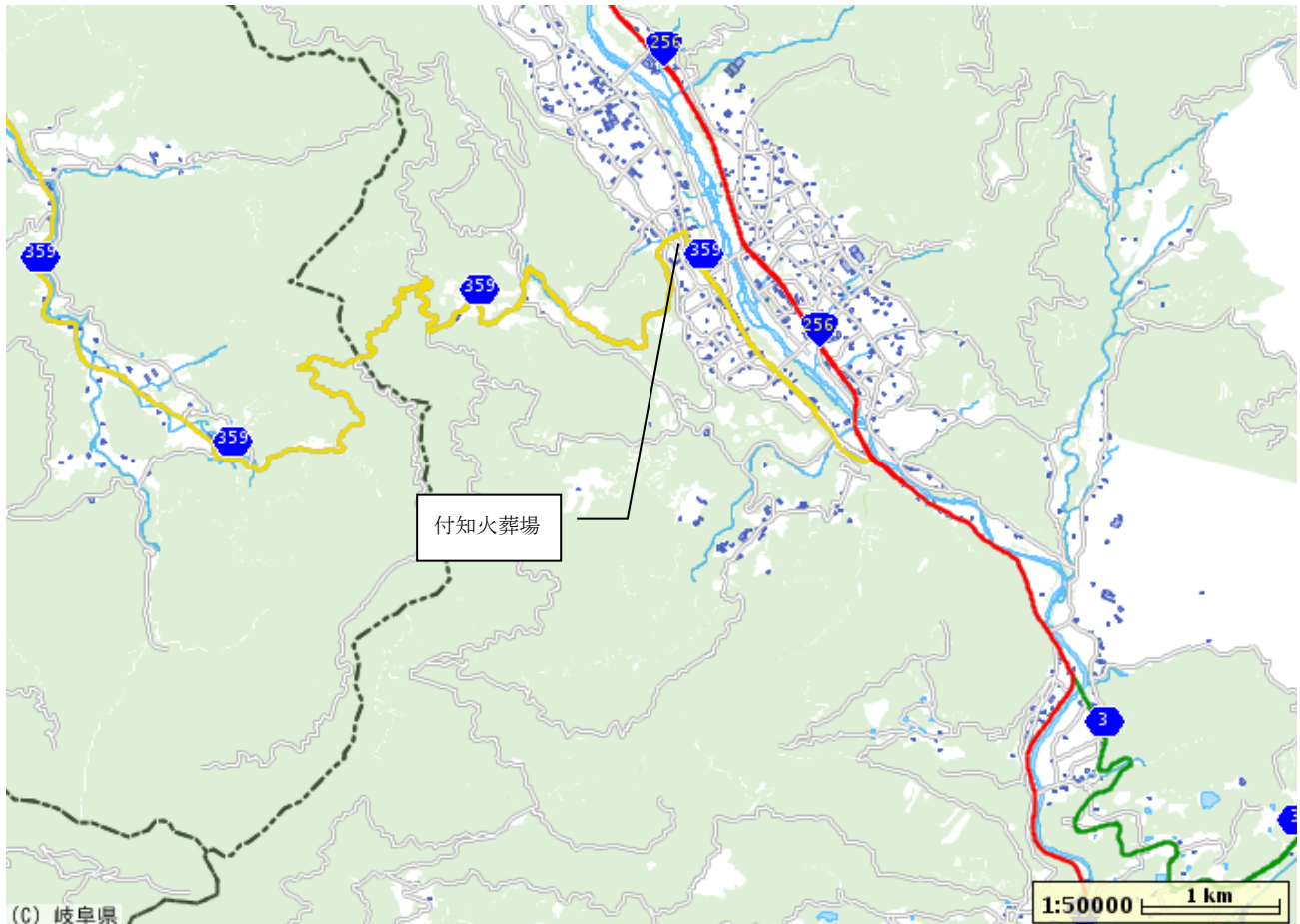
中津川市付知総合事務所から南へ2 km、車で5分

北： 国道 256 号
南： 国道 256 号
東：
西：

○災害時用ヘリポート

中央河川公園サッカー場
中津川市付知町字石舗

○周辺案内地図



岐阜No.30 坂下火葬場

○火葬場

名 称	坂下火葬場
所在地	中津川市坂下 94-1
電話番号	
F A X	
設置者	中津川市
連絡調整担当課	新斎場建設準備室
担当課電話番号	0573-66-1111 (136)

○交通の便 JR 中央線坂下駅から北へ 1 km、車で 2 分

北：	県道福岡南木曾線
南：	国道 19 号
東：	国道 19 号
西：	国道 256 号線

○災害時用ヘリポート 椈の湖総合グランド駐車場
中津川市坂下 5172-1

○周辺案内地図

