

議第 3 号

大垣都市計画道路の変更について

(岐阜県決定)

令和 3 年 1 2 月 1 3 日提出

岐阜県都市計画審議会 会長

都政第190号の2

岐阜県都市計画審議会

大垣市計画道路を次のように変更したいので、都市計画法第21条第2項において準用する同法第18条第1項の規定により諮問します。

令和3年11月19日

岐阜県

上記代表者 岐阜県知事 古田 肇

大垣都市計画道路の変更（岐阜県決定）

1. 都市計画道路中 3・3・13号長松大井線を3・3・13号長松青墓線に、3・4・411号瀬古下宮線を3・6・411号瀬古下宮線に名称を改め、次のように変更する。
また、3・3・5南高橋神戸線ほか1路線を次のように変更する。

種別	名称		位置			区域	構造				備考
	番号	路線名	起点	終点	主な 経由地	延長	構造 形式	車線 の数	幅員	地表式の区間における鉄道 等との 交差の構造	
幹線街路	3・3・5	南高橋神戸線	大垣市南高橋 町2丁目	神戸町大字 柳瀬字釈迦堂	神戸町大字 柳瀬字福田	約4,270m (約930m)	地表式	—	25m	J R 東海道本線と藤江2丁 目にて立体交差 幹線街路と平面交差6ヶ所	
幹線街路	3・3・13	長松青墓線	大垣市長松町 字高田	大垣市青墓町 1丁目	大垣市矢道 町	約2,150m	地表式	4車線	25m	J R 東海道線と立体交差 幹線街路と平面交差3箇所	
幹線街路	3・3・409	大垣神戸大野 線	神戸町大字 柳瀬字釈迦堂	神戸町大字 西座倉字宮後	神戸町大字 瀬古字元住 吉	約2,520m	地表式	4車線	25m	—	
幹線街路	3・6・411	瀬古下宮線	神戸町大字 瀬古字元住吉	神戸町大字下 宮字村前	神戸町大字 新屋敷字村 西	約2,160m	地表式	2車線	9.75m	自動車専用道路と立体交差 1ヶ所	

3-3

「区域及び構造は計画図表示のとおり」

理 由

（3・3・5号南高橋神戸線）

- ・ 3・3・13号長松大井線廃止に伴い、当該路線との交差点部の幅員を27mから単路部と同じ25mに変更するとともに、終点を変更するものである。

(3・3・13号長松青墓線)

- ・3・3・13号長松大井線の一部区間の計画を廃止するに伴い、名称及び終点を変更し、車線数を決定するものである。

(3・3・409号大垣神戸大野線)

- ・3・3・13号長松大井線廃止に伴い、当該路線との交差点部の幅員を27mから単路部と同じ25mに変更するものである。

(3・6・411号瀬古下宮線)

- ・将来の交通状況や都市像を見通しつつ、幹線道路網全体の見直しの方向性を示した「神戸町道路網見直し基本方針」(令和元年5月策定)において、沿道の土地利用が見込めないことから規模の検討を行うこととしている。今後、市街化の進展が見込めない状況下、市街化調整区域内を通過する本路線においては、沿道開発は見込めないことや歩行者通行機能としては、片側歩道でその機能が確保できることから、幅員を16mから9.75mに変更するものである。あわせて、広域的な幹線道路として、より安全性が高く走行機能を確保した道路線形に見直しを図るものである。

2. 都市計画道路に3・5・35号大島大井線を次のように追加する。

種別	名称		位置			区域	構造				備考
	番号	路線名	起点	終点	主な 経由地	延長	構造 形式	車線 の数	幅員	地表式の区間における鉄道等 との 交差の構造	
幹線街路	3・5・35	大島大井線	大垣市大島町 1丁目	大垣市大井 3丁目	大垣市緑園	約4,400m	地表式	2車線	15m	JR東海道線と立体交差 幹線街路と平面交差6ヶ所	

「区域及び構造は計画図表示のとおり」

理由

(3・5・35号大島大井線)

- ・将来の都市像を踏まえた上で社会経済情勢の変化に対応した道路網を再構築するため、都市計画道路の見直しを行った結果、3・3・13号長松大井線の一部区間の計画が廃止され、3・3・13号長松青墓線に名称及び終点を変更するに伴い、3・5・35号大島大井線を追加するものである。

大垣都市計画道路の変更に関する補足説明

1 変更内容

変更等 区分	名称		変更内容	備考
	番号	路線名		
幹線街路	3・3・5	南高橋神戸線	<ul style="list-style-type: none"> ○位置の変更 <ul style="list-style-type: none"> ・ 終点 神戸町大字柳瀬字积迎堂→神戸町大字柳瀬字积迎堂 ○区域の変更 <ul style="list-style-type: none"> ・ 延長 L=4,250m→L=4,270m (神戸町内 L=910m→L=930m) ○構造の変更 [神戸町内のみ変更] <ul style="list-style-type: none"> ・ 幅員 交差点部 W=27m→W=25m(L=140m) 	変更
幹線街路	3・3・13	長松青墓線	<ul style="list-style-type: none"> ○名称の変更 <ul style="list-style-type: none"> ・ 3・3・13 長松大井線→3・3・13 長松青墓線 ○終点の変更 <ul style="list-style-type: none"> ・ 大垣市大井3丁目→大垣市青墓町1丁目 ○車線数の決定 <ul style="list-style-type: none"> ・ 車線数 規定なし→4車線 	変更
幹線街路	3・5・35	大島大井線	<ul style="list-style-type: none"> ○都市計画道路の追加 	追加
幹線街路	3・3・409	大垣神戸大野線	<ul style="list-style-type: none"> ○構造の変更 [神戸町内のみ変更] <ul style="list-style-type: none"> ・ 幅員 交差点部 W=27m→W=25m(L=360m) 	変更
幹線街路	3・6・411	瀬古下宮線	<ul style="list-style-type: none"> ○名称の変更 <ul style="list-style-type: none"> ・ 3・4・411 瀬古下宮線→3・6・411 瀬古下宮線 ○区域の変更 <ul style="list-style-type: none"> ・ 幅員変更 W=16m→W=9.75m(L=2,160m) 	変更

2 関係機関との協議 大垣市、神戸町

3 縦覧期間 令和3年10月1日 ～ 令和3年10月15日

4 意見書の提出 なし

理 由 書

大垣市、神戸町では大垣都市計画区域マスタープランに基づき、社会経済情勢の変化を考慮しつつ必要性を検証し、適時適切な見直しを行うこととし、将来の都市像を踏まえた上で、必要性や合理性などから総合的な評価を行い、将来交通需要予測も踏まえたうえで都市計画道路の見直し検討を進め、大垣市においては平成29年3月に「大垣市都市計画道路の見直し基本方針」を、神戸町においては令和元年5月に「神戸町道路網見直し基本方針」を策定・公表するなどしてきた。

この度、この見直し方針等に基づき、次のとおり都市計画の変更を行うものである。

【都市計画道路3・3・13長松青墓線】【都市計画道路3・5・35大島大井線】

(変更前：3・3・13長松大井線)

長松大井線は、大垣市長松町から神戸町内を経由し、大井までを結ぶ環状道路であり、市街地に集中する交通を分散し、市街地の渋滞を解消させる役割を担う幹線街路である。一般県道大垣池田線に指定され、工業専用区域にも隣接しているため、工場等の物資輸送においても重要な役割を担っている。

見直し検討の結果、大垣市青墓町から大島町までの区間において、混雑緩和機能や主要拠点へのアクセス機能等が低いと判断され、再編後道路網検証においても、当路線や周辺道路等への影響がなく、市道昼飯赤坂1号線及び県道柳瀬赤坂線が代替路線として機能していることから、約8,680mについて廃止する。路線の中間が廃止されるため、長松大井線の終点を大垣市青墓町1丁目、延長を約2,150m、名称を3・3・13長松青墓線に変更し、加えて新たに車線数4車線と定める。さらにこれに伴い、起点を大垣市大島町1丁目、終点を大垣市大井3丁目、延長約4,400m、幅員15m、車線数2車線とする3・5・35大島大井線を追加するものである。

【都市計画道路3・6・411瀬古下宮線】

(都) 瀬古下宮線は、神戸町中心部付近から町東部を通過し、(都) 大垣神戸大野線、(都) 南高橋神戸線と一体となって、大垣市にアクセスする幹線街路として、平成16年に都市計画決定した都市計画道路である。本路線は、都市間を結び広域的な交通を処理する機能を担うとともに、都市の骨格を形成する重要な路線であるものの、人口減少の状況下、市街化の進展が見込めない状況である。

「神戸町道路網見直し基本方針」においては、本路線は、ICなどへのアクセス道路としての必要性はあるものの、沿道の土地利用が見込めないことから規模の検討を行うこととしており、また本路線は市街化調整区域内を通過する道路であり、沿道開発は見込めないこと、歩行者通行機能としては、片側歩道でその機能が確保できることから、両側歩道計画を

片側歩道計画に変更する。また、広域的な幹線道路として、より安全性が高く、走行機能を確保した道路線形に見直しを図るものである。

【都市計画道路 3・3・5 南高橋神戸線】

(都) 南高橋神戸線は、(都) 長松大井線の路線の一部廃止に伴い、当該路線との交差点部の幅員を 27 m から単路部と同じ 25 m に変更するとともに、終点を変更するものである。

【都市計画道路 3・3・409 大垣神戸大野線】

(都) 大垣神戸大野線は、(都) 長松大井線の路線の一部廃止に伴い、当該路線との交差点部の幅員を 27 m から単路部と同じ 25 m に変更するものである。

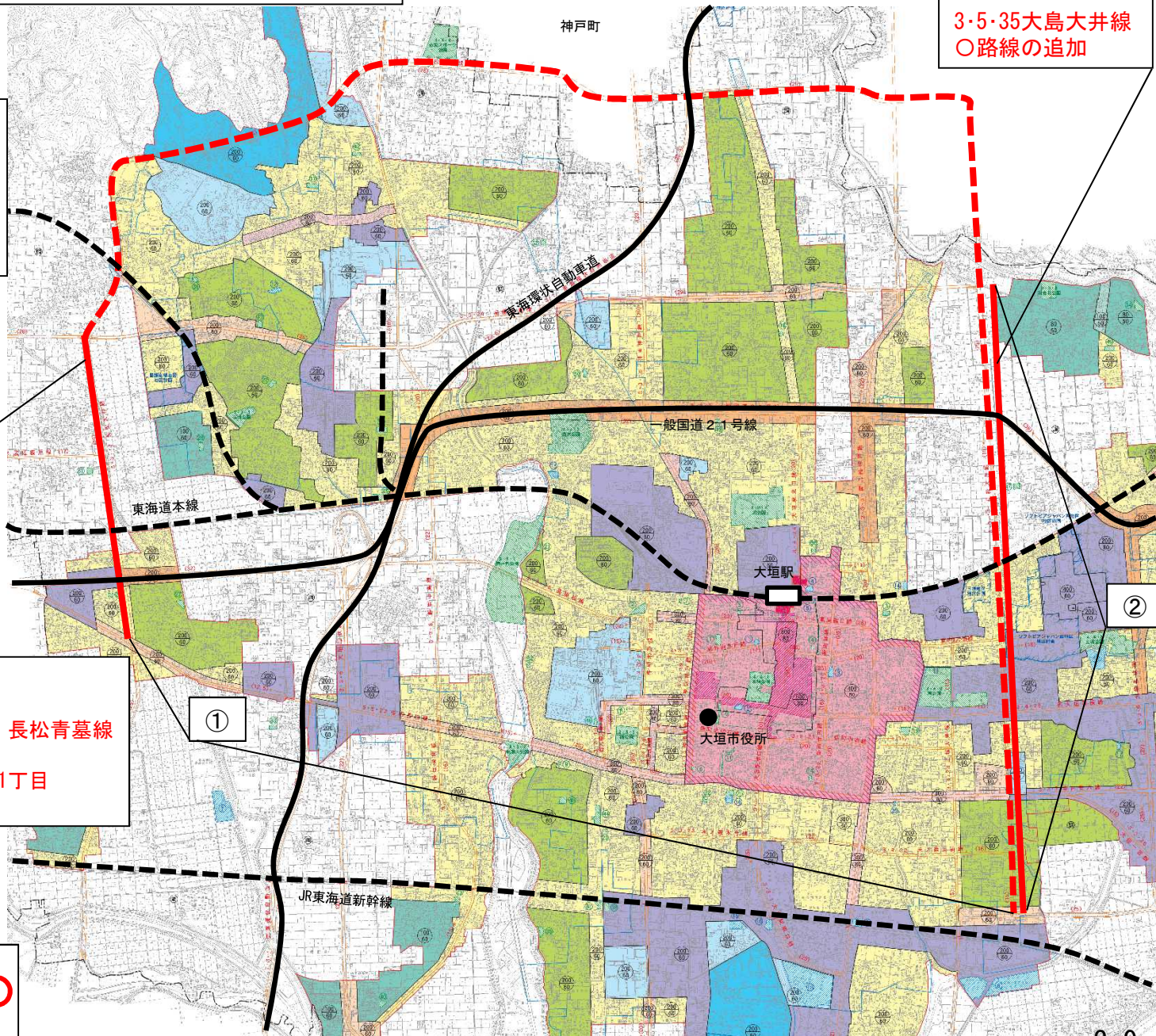
大垣都市計画区域総括図（大垣市）



3・5・35大島大井線
○路線の追加

【対象路線】

- ① 3・3・13長松青墓線
- ② 3・5・35大島大井線
- ③ 3・3・5南高橋神戸線
- ④ 3・3・409大垣神戸大野線
- ⑤ 3・6・411瀬古下宮線



3・3・13長松青墓線

○名称の変更

3・3・13 長松大井線 → 3・3・13 長松青墓線

○終点の変更

大垣市大井3丁目 → 大垣市青墓1丁目

○車線の数の決定 4車線

【凡例】

変更区間・箇所 —— ○

廃止区間 - - - -

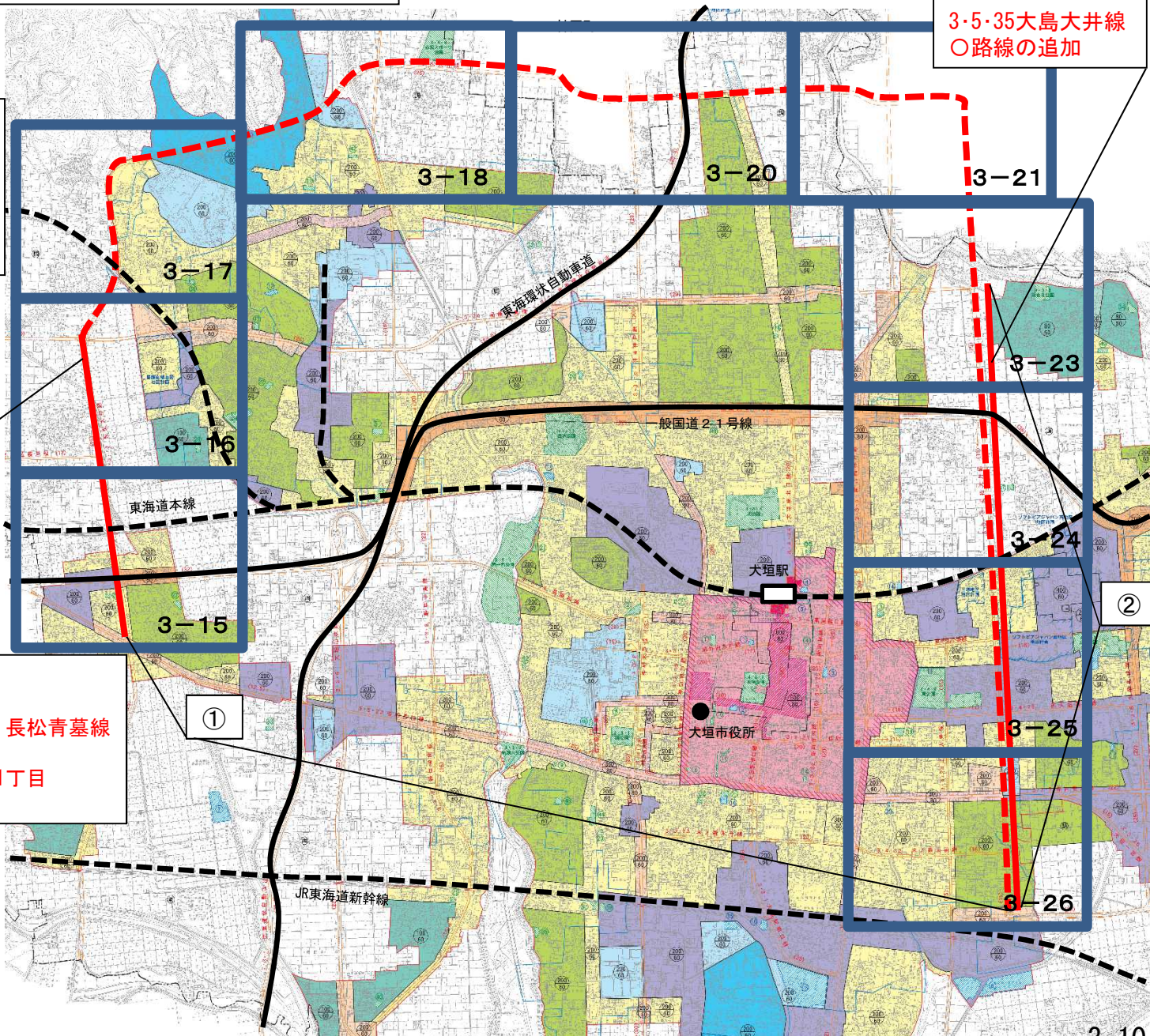
大垣都市計画区域分割図（大垣市）



3・5・35大島大井線
○路線の追加

【対象路線】

- ① 3・3・13長松青墓線
- ② 3・5・35大島大井線
- ③ 3・3・5南高橋神戸線
- ④ 3・3・409大垣神戸大野線
- ⑤ 3・6・411瀬古下宮線



- 3・3・13長松青墓線
- 名称の変更
3・3・13 長松大井線 → 3・3・13 長松青墓線
- 終点の変更
大垣市大井3丁目 → 大垣市青墓1丁目
- 車線の数の決定 4車線

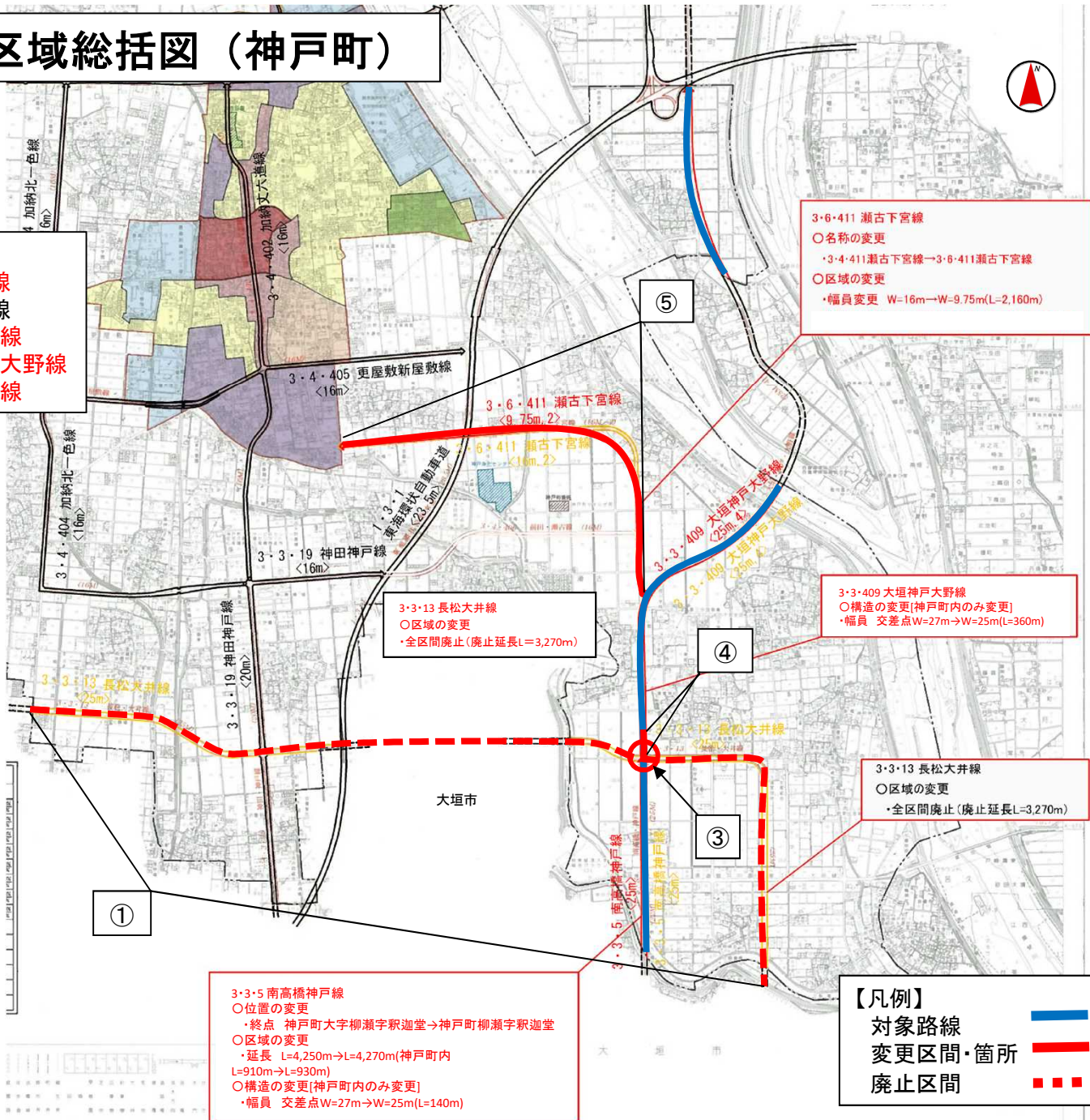
議案書のページ数

大垣都市計画区域総括図（神戸町）



【対象路線】

- ① 3・3・13 長松青墓線
- ② 3・5・35 大島大井線
- ③ 3・3・5 南高橋神戸線
- ④ 3・3・409 大垣神戸大野線
- ⑤ 3・6・411 瀬古下宮線



3・6・411 瀬古下宮線
 ○名称の変更
 ・3・411瀬古下宮線→3・6411瀬古下宮線
 ○区域の変更
 ・幅員変更 W=16m→W=9.75m(L=2,160m)

3・3・13 長松大井線
 ○区域の変更
 ・全区間廃止(廃止延長L=3,270m)

3・3・409 大垣神戸大野線
 ○構造の変更(神戸町内のみ変更)
 ・幅員 交差点W=27m→W=25m(L=360m)

3・3・13 長松大井線
 ○区域の変更
 ・全区間廃止(廃止延長L=3,270m)

3・3・5 南高橋神戸線
 ○位置の変更
 ・終点 神戸町大字柳瀬字釈迦堂→神戸町柳瀬字釈迦堂
 ○区域の変更
 ・延長 L=4,250m→L=4,270m(神戸町内
 L=910m→L=930m)
 ○構造の変更(神戸町内のみ変更)
 ・幅員 交差点W=27m→W=25m(L=140m)

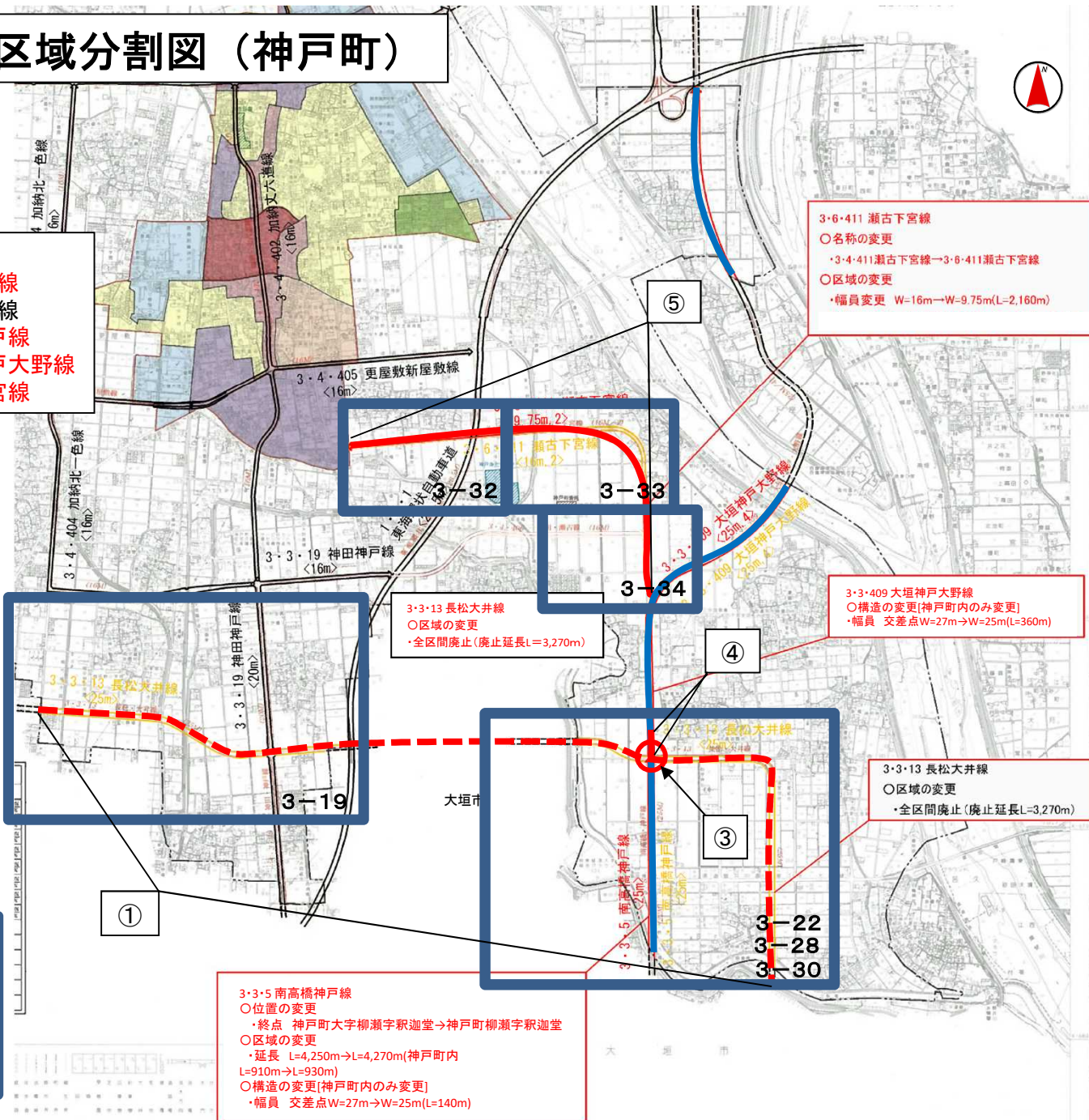
【凡例】
 対象路線 —
 変更区間・箇所 — ○
 廃止区間 - - -

大垣都市計画区域分割図（神戸町）



【対象路線】

- ① 3・3・13 長松青墓線
- ② 3・5・35 大島大井線
- ③ 3・3・5 南高橋神戸線
- ④ 3・3・409 大垣神戸大野線
- ⑤ 3・6・411 瀬古下宮線



3・6・411 瀬古下宮線
 ○名称の変更
 ・3・4・411瀬古下宮線→3・6・411瀬古下宮線
 ○区域の変更
 ・幅員変更 W=16m→W=9.75m(L=2,160m)

3・3・409 大垣神戸大野線
 ○構造の変更[神戸町内のみ変更]
 ・幅員 交差点W=27m→W=25m(L=360m)

3・3・13 長松大井線
 ○区域の変更
 ・全区間廃止(廃止延長L=3,270m)

3・3・13 長松大井線
 ○区域の変更
 ・全区間廃止(廃止延長L=3,270m)

3・3・5 南高橋神戸線
 ○位置の変更
 ・終点 神戸町大字柳瀬字釈迦堂→神戸町柳瀬字釈迦堂
 ○区域の変更
 ・延長 L=4,250m→L=4,270m(神戸町内
 L=910m→L=930m)
 ○構造の変更[神戸町内のみ変更]
 ・幅員 交差点W=27m→W=25m(L=140m)

議案書のページ数

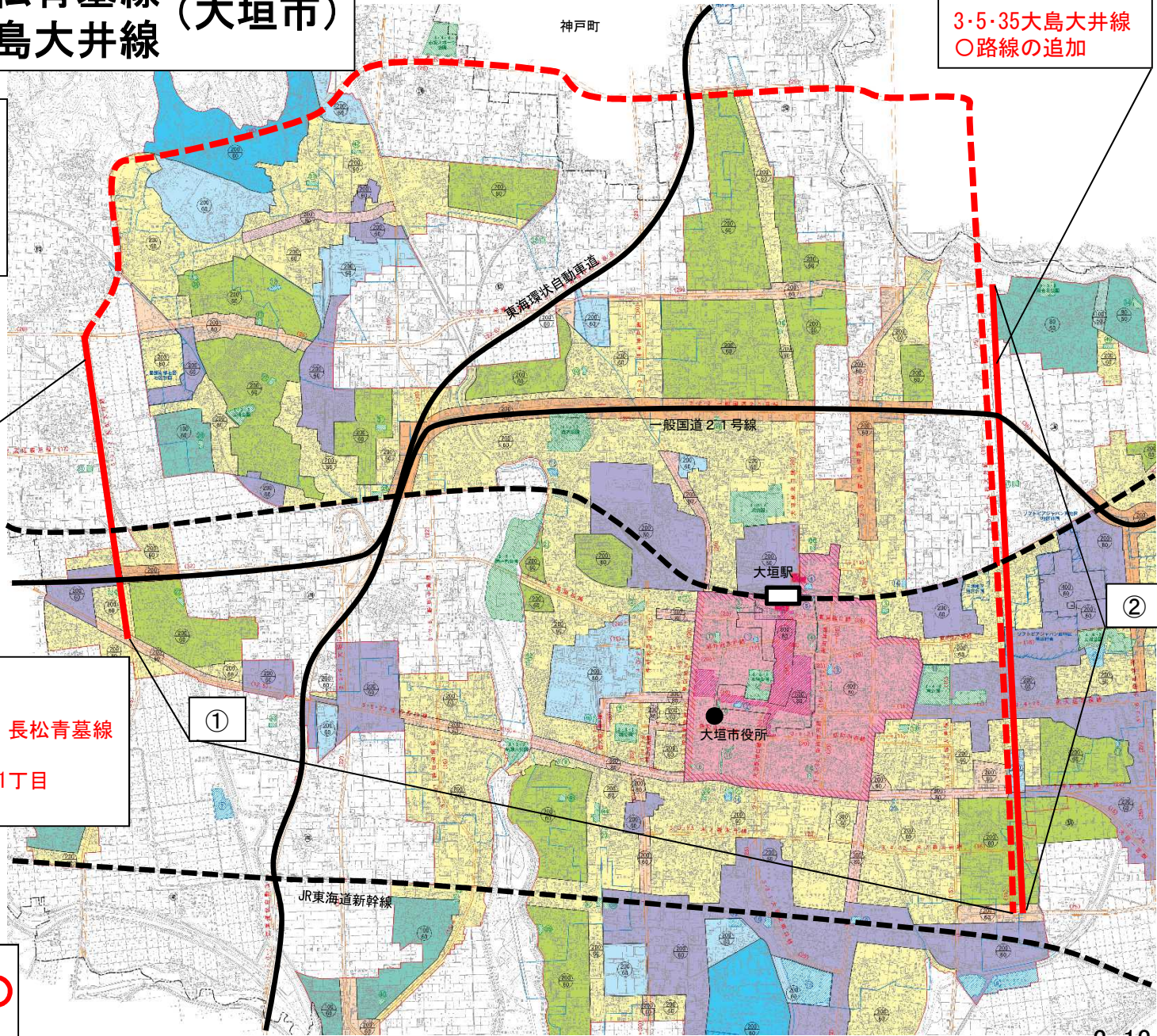


- ① 3・3・13長松青墓線 (大垣市)
- ② 3・5・35大島大井線

3・5・35大島大井線
○路線の追加

【対象路線】

- ① 3・3・13長松青墓線
- ② 3・5・35大島大井線
- ③ 3・3・5南高橋神戸線
- ④ 3・3・409大垣神戸大野線
- ⑤ 3・6・411瀬古下宮線

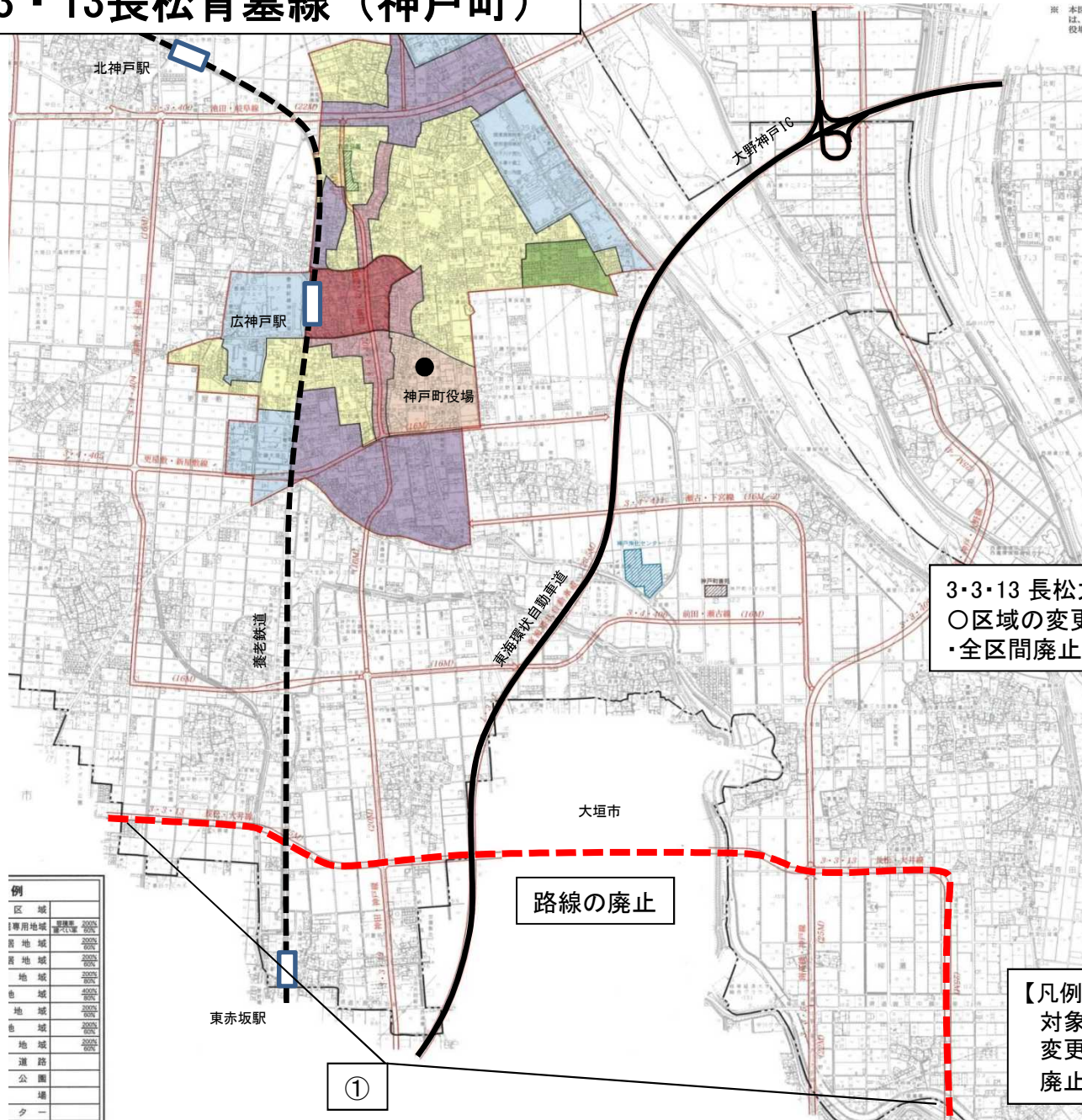


3・3・13長松青墓線
○名称の変更
3・3・13 長松大井線 → 3・3・13 長松青墓線
○終点の変更
大垣市大井3丁目 → 大垣市青墓1丁目
○車線数の決定 4車線

【凡例】

変更区間・箇所 — ○
廃止区間 - - -

① 3・3・13長松青墓線（神戸町）



3・3・13 長松大井線
 ○区域の変更
 ・全区間廃止(廃止延長L=3,270m)

路線の廃止

例	
区域	
1 専用地域	2000
普通地域	2000
普通地域	2000
地域	2000
地域	2000
地域	2000
地域	2000
地域	2000
地域	2000
地域	2000
道	2000
公園	2000
場	2000
夕	2000

【凡例】

- 対象路線
- 変更区間・箇所
- 廃止区間

①

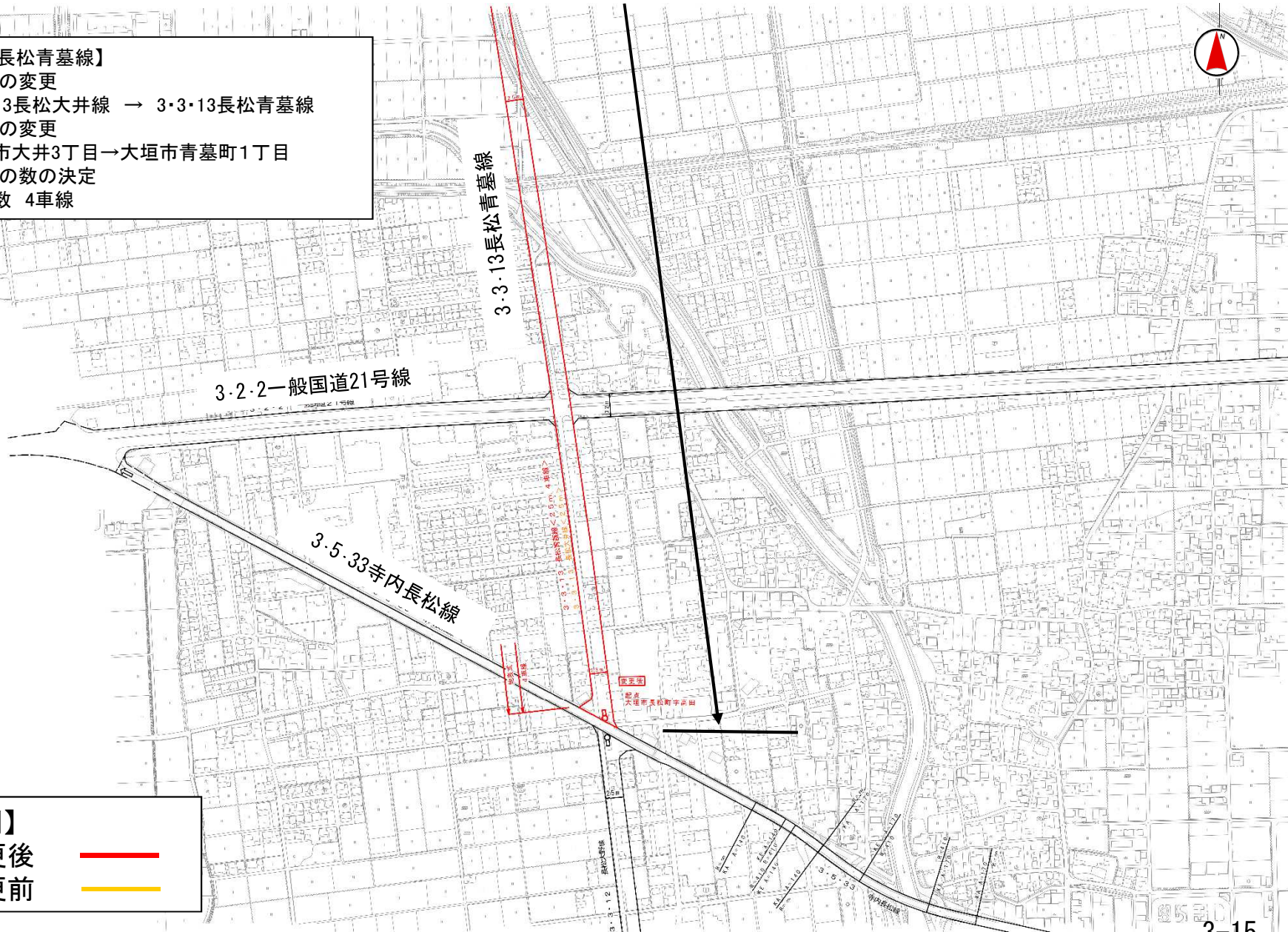
計画図 (① 3・3・13長松青墓線 1/12)

【3・3・13長松青墓線】

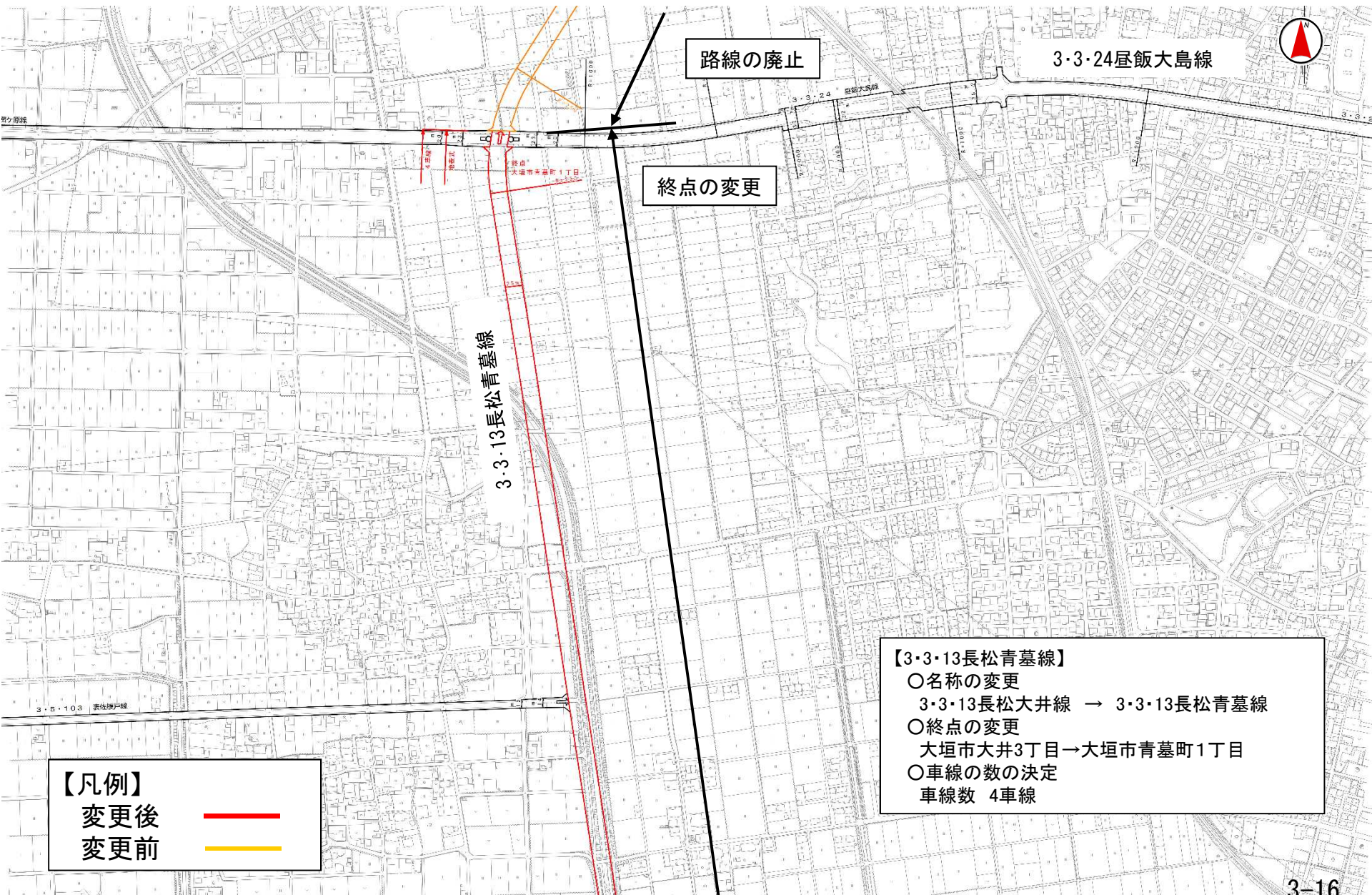
- 名称の変更
3・3・13長松大井線 → 3・3・13長松青墓線
- 終点の変更
大垣市大井3丁目 → 大垣市青墓町1丁目
- 車線の数の決定
車線数 4車線

【凡例】

変更後
変更前



計画図 (① 3・3・13長松青墓線 2/12)



路線の廃止

3・3・24昼飯大島線

終点の変更

3・3・13長松青墓線

【凡例】
変更後 ————
変更前 ————

【3・3・13長松青墓線】
○名称の変更
3・3・13長松大井線 → 3・3・13長松青墓線
○終点の変更
大垣市大井3丁目→大垣市青墓町1丁目
○車線の数の決定
車線数 4車線

計画図 (① 3・3・13長松青墓線 3/12)

【3・3・13長松青墓線】

- 名称の変更
3・3・13長松大井線 → 3・3・13長松青墓線
- 終点の変更
大垣市大井3丁目 → 大垣市青墓町1丁目
- 車線の数の決定
車線数 4車線

【凡例】

変更後
変更前



路線の廃止



計画図 (① 3・3・13長松青墓線 4/12)

【3・3・13長松青墓線】

- 名称の変更
3・3・13長松大井線 → 3・3・13長松青墓線
- 終点の変更
大垣市大井3丁目 → 大垣市青墓町1丁目
- 車線数の決定
車線数 4車線

路線の廃止

3・3・8静里中島線

【凡例】

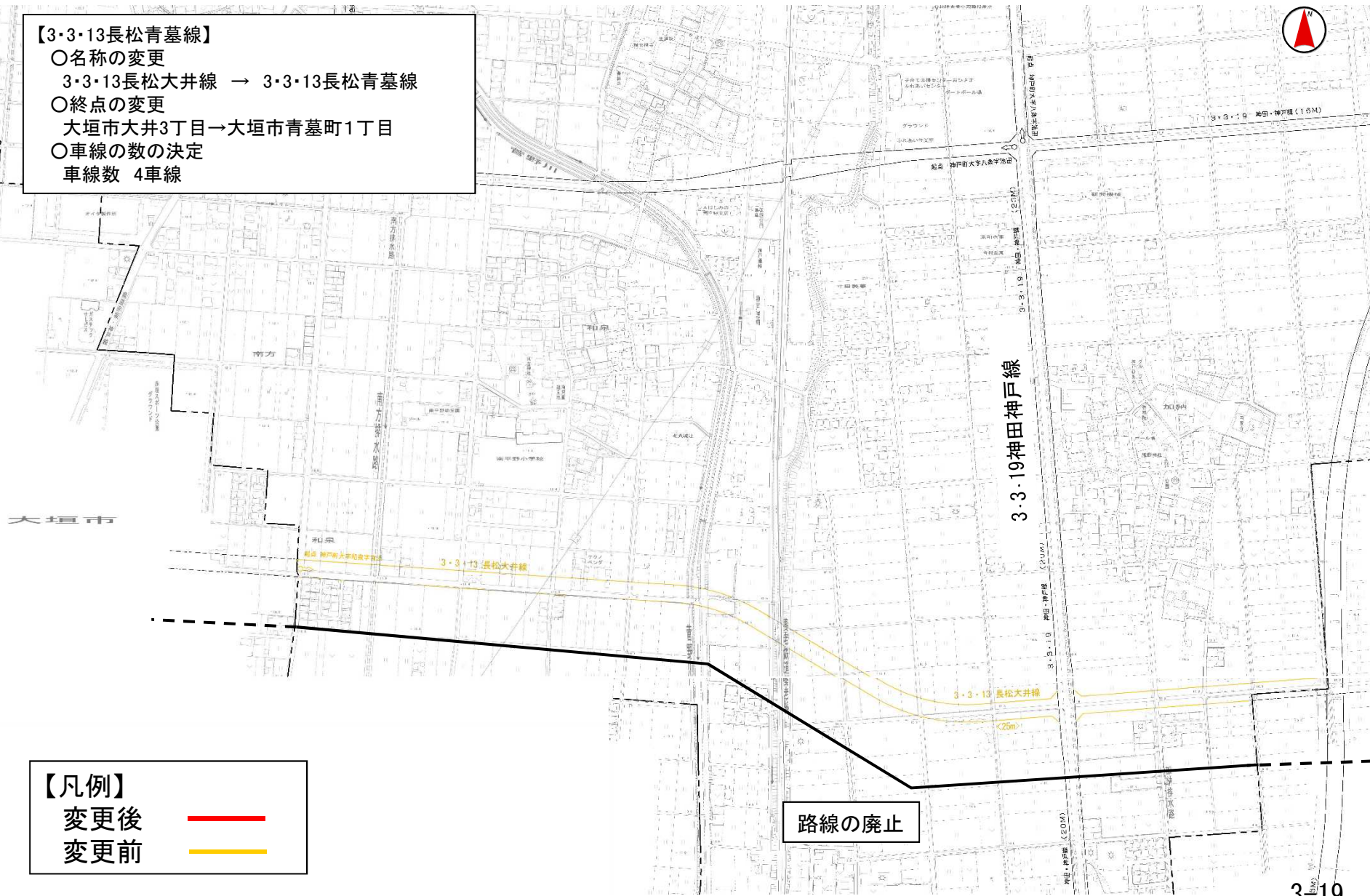
- 変更後 ——
- 変更前 ——



計画図 (① 3・3・13長松青墓線 5/12)

【3・3・13長松青墓線】

- 名称の変更
3・3・13長松大井線 → 3・3・13長松青墓線
- 終点の変更
大垣市大井3丁目 → 大垣市青墓町1丁目
- 車線の数の決定
車線数 4車線



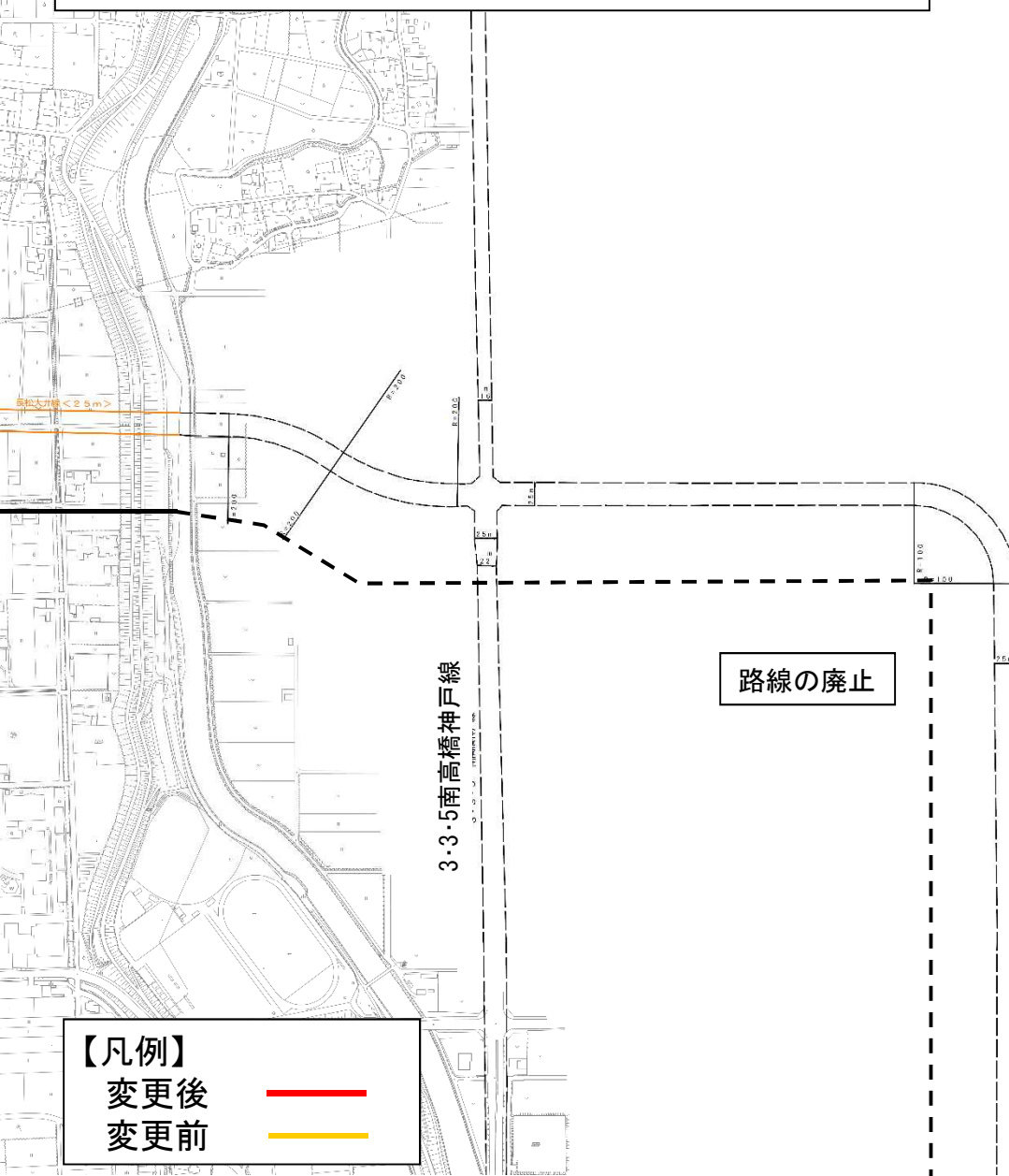
【凡例】

- 変更後 —
- 変更前 —

路線の廃止



計画図 (① 3・3・13長松青墓線 7/12)



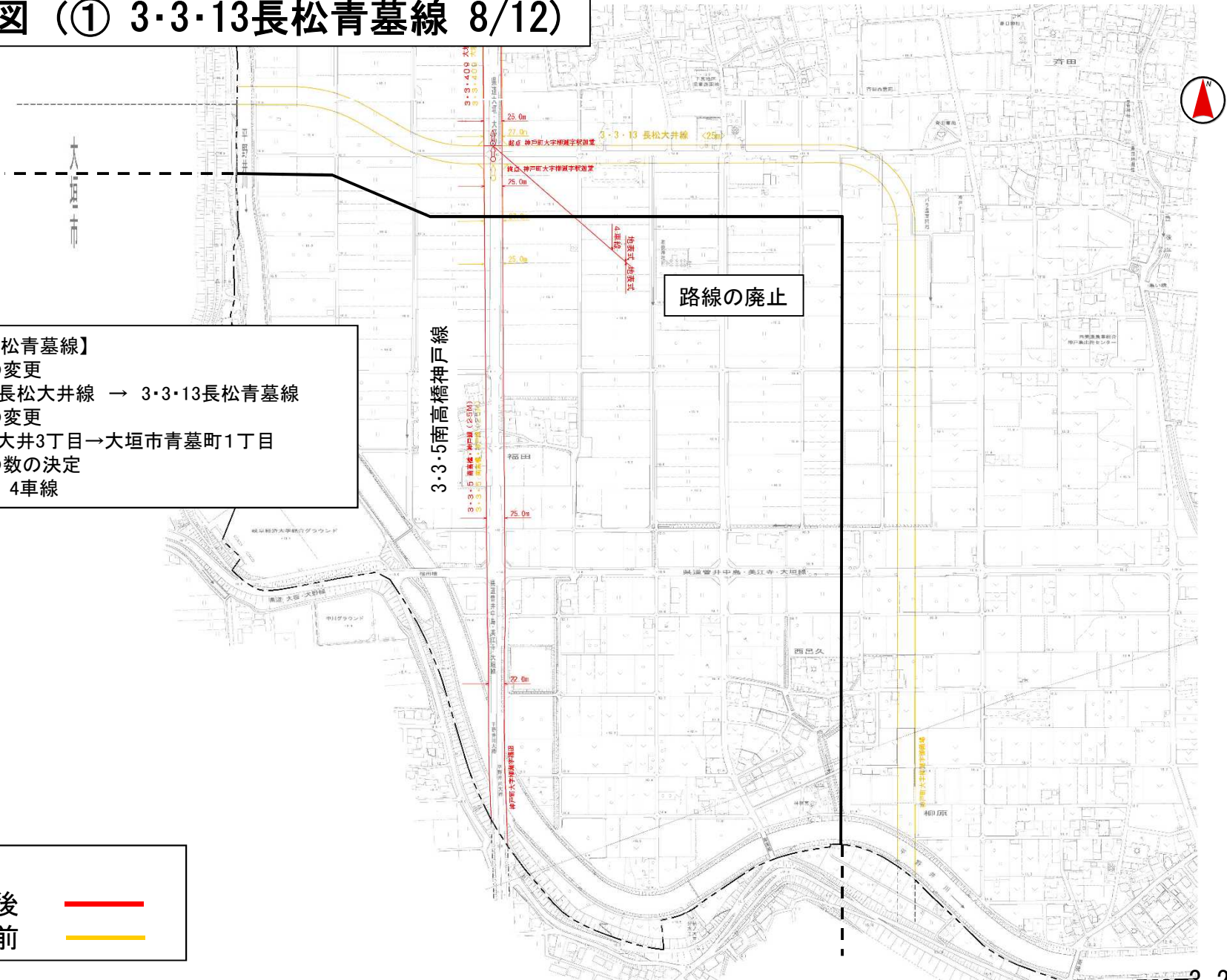
【3・3・13長松青墓線】

- 名称の変更
3・3・13長松大井線 → 3・3・13長松青墓線
- 終点の変更
大垣市大井3丁目 → 大垣市青墓町1丁目
- 車線の数の決定
車線数 4車線

計画図 (① 3・3・13長松青墓線 8/12)

- 【3・3・13長松青墓線】**
- 名称の変更
3・3・13長松大井線 → 3・3・13長松青墓線
 - 終点の変更
大垣市大井3丁目 → 大垣市青墓町1丁目
 - 車線の数の決定
車線数 4車線

- 【凡例】**
- 変更後 ——
 - 変更前 ——



計画図 (① 3・3・13長松青墓線 9/12)
 (② 3・5・35大島大井線 1/4)



路線の廃止

3・3・24 昼飯大島線

3・3・5 南高橋神戸線

3・3・35 大島大井線

【3・3・13長松青墓線】

- 名称の変更
3・3・13長松大井線 → 3・3・13長松青墓線
- 終点の変更
大垣市大井3丁目 → 大垣市青墓町1丁目
- 車線の数の決定
車線数 4車線

【3・5・35大島大井線】

- 都市計画道路の追加
延長 L=4,400m
幅員 15m
車線数 2車線

【凡例】

変更後
変更前



都市計画道路の追加

計画図 (① 3・3・13長松青墓線 10/12) (② 3・5・35大島大井線 2/4)

【3・3・13長松青墓線】

- 名称の変更
3・3・13長松大井線 → 3・3・13長松青墓線
- 終点の変更
大垣市大井3丁目 → 大垣市青墓町1丁目
- 車線の数の決定
車線数 4車線

【3・5・35大島大井線】

- 都市計画道路の追加
延長 L=4,400m
幅員 15m
車線数 2車線

路線の廃止

都市計画道路の追加

【凡例】

- 変更後 ——
- 変更前 ——



計画図 (① 3・3・13長松青墓線 11/12) (② 3・5・35大島大井線 3/4)

【3・3・13長松青墓線】

- 名称の変更
3・3・13長松大井線 → 3・3・13長松青墓線
- 終点の変更
大垣市大井3丁目 → 大垣市青墓町1丁目
- 車線の数の決定
車線数 4車線

【3・5・35大島大井線】

- 都市計画道路の追加
延長 L=4,400m
幅員 15m
車線数 2車線

路線の廃止

都市計画道路の追加

【凡例】

変更後 ——
変更前 ——

計画図 (① 3・3・13長松青墓線 12/12) (② 3・5・35大島大井線 4/4)

【3・3・13長松青墓線】

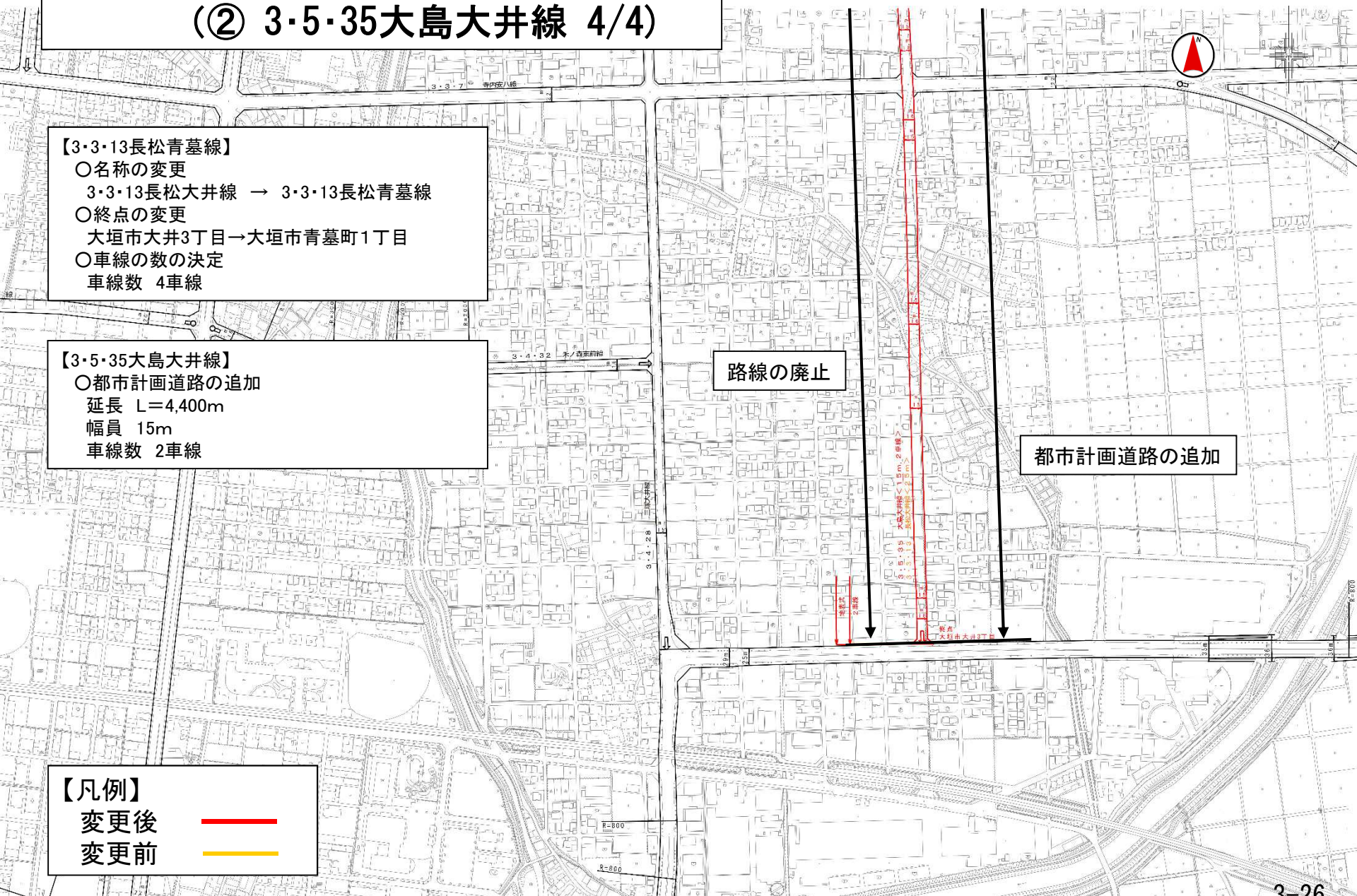
- 名称の変更
3・3・13長松大井線 → 3・3・13長松青墓線
- 終点の変更
大垣市大井3丁目 → 大垣市青墓町1丁目
- 車線の数の決定
車線数 4車線

【3・5・35大島大井線】

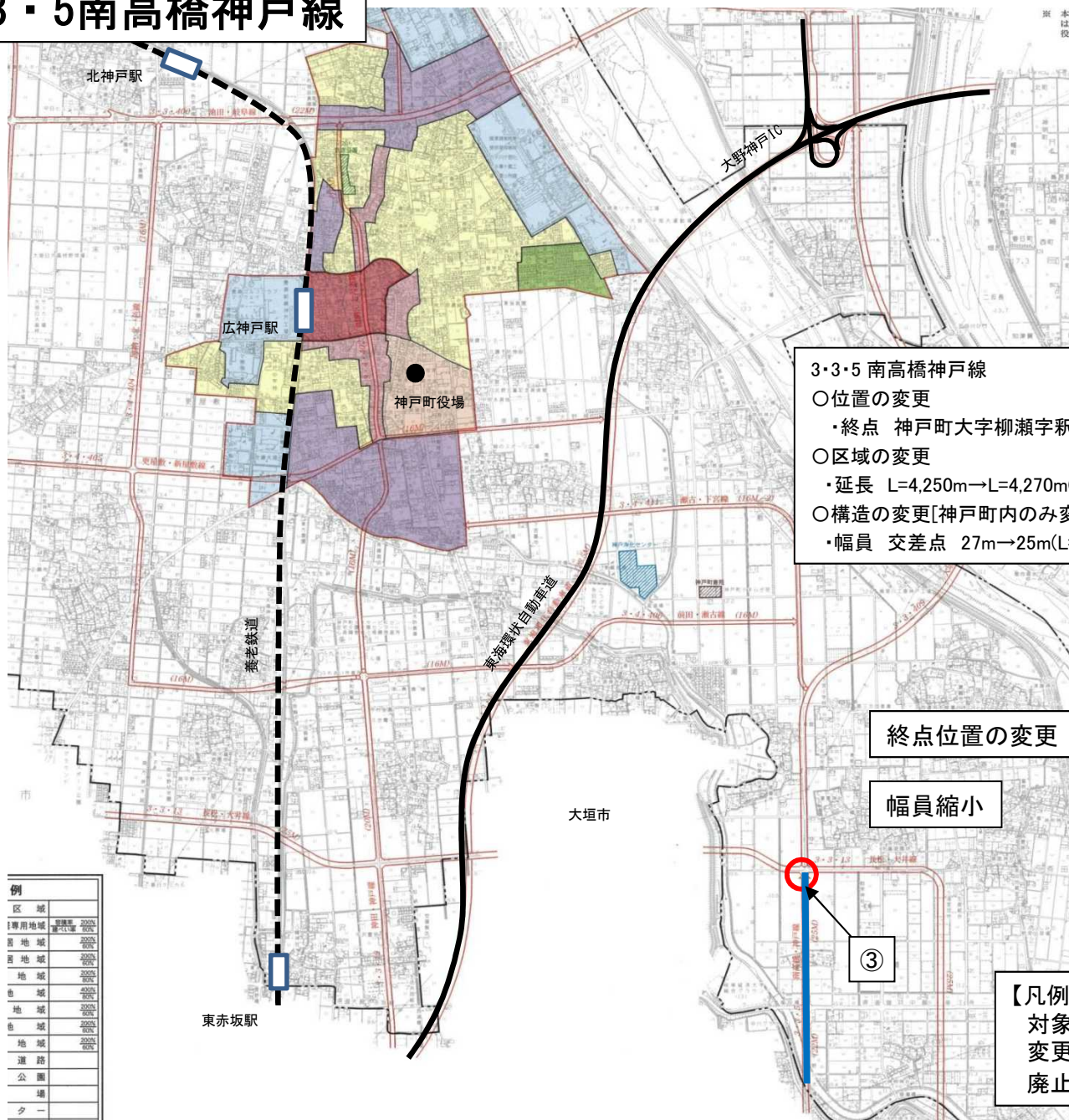
- 都市計画道路の追加
延長 L=4,400m
幅員 15m
車線数 2車線

【凡例】

- 変更後 ——
- 変更前 ——



③ 3・3・5南高橋神戸線



※ 本図は、役場



- 3・3・5 南高橋神戸線**
- 位置の変更
 - ・終点 神戸町大字柳瀬字釈迦堂→神戸町柳瀬字釈迦堂
 - 区域の変更
 - ・延長 L=4,250m→L=4,270m(神戸町内 L=910m→L=930m)
 - 構造の変更[神戸町内のみ変更]
 - ・幅員 交差点 27m→25m(L=140m)

終点位置の変更

幅員縮小

例	
区域	
専用地域	200%
居住地域	200%
商業地域	200%
工業地域	200%
緑地	200%
公園	200%
その他	200%
道路	200%
公園	200%
その他	200%

【凡例】

- 対象路線
- 変更区間・箇所
- 廃止区間

計画図 (③ 3・3・5南高橋神戸線)



終点の位置の変更(路線延長)

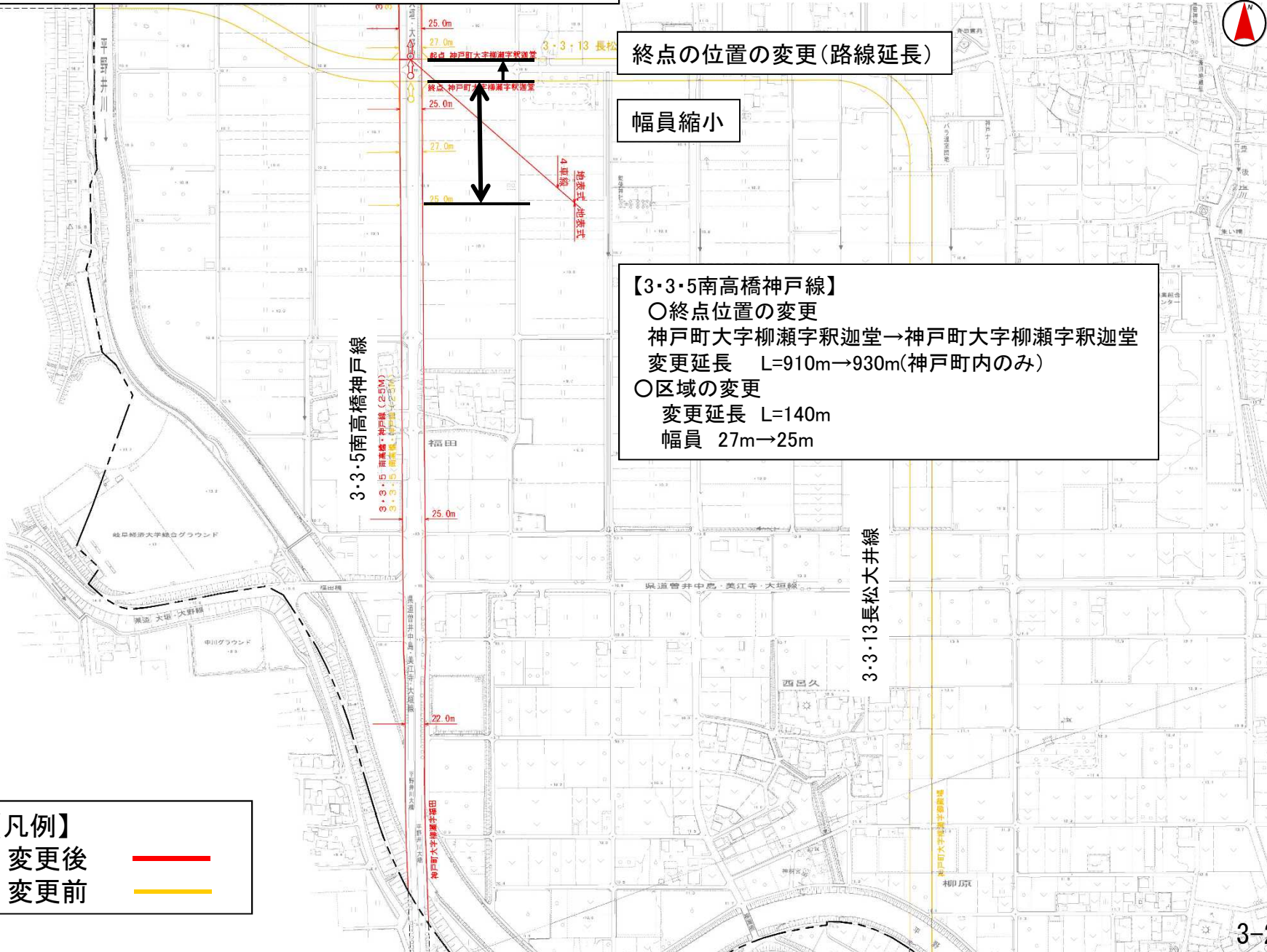
幅員縮小

【3・3・5南高橋神戸線】

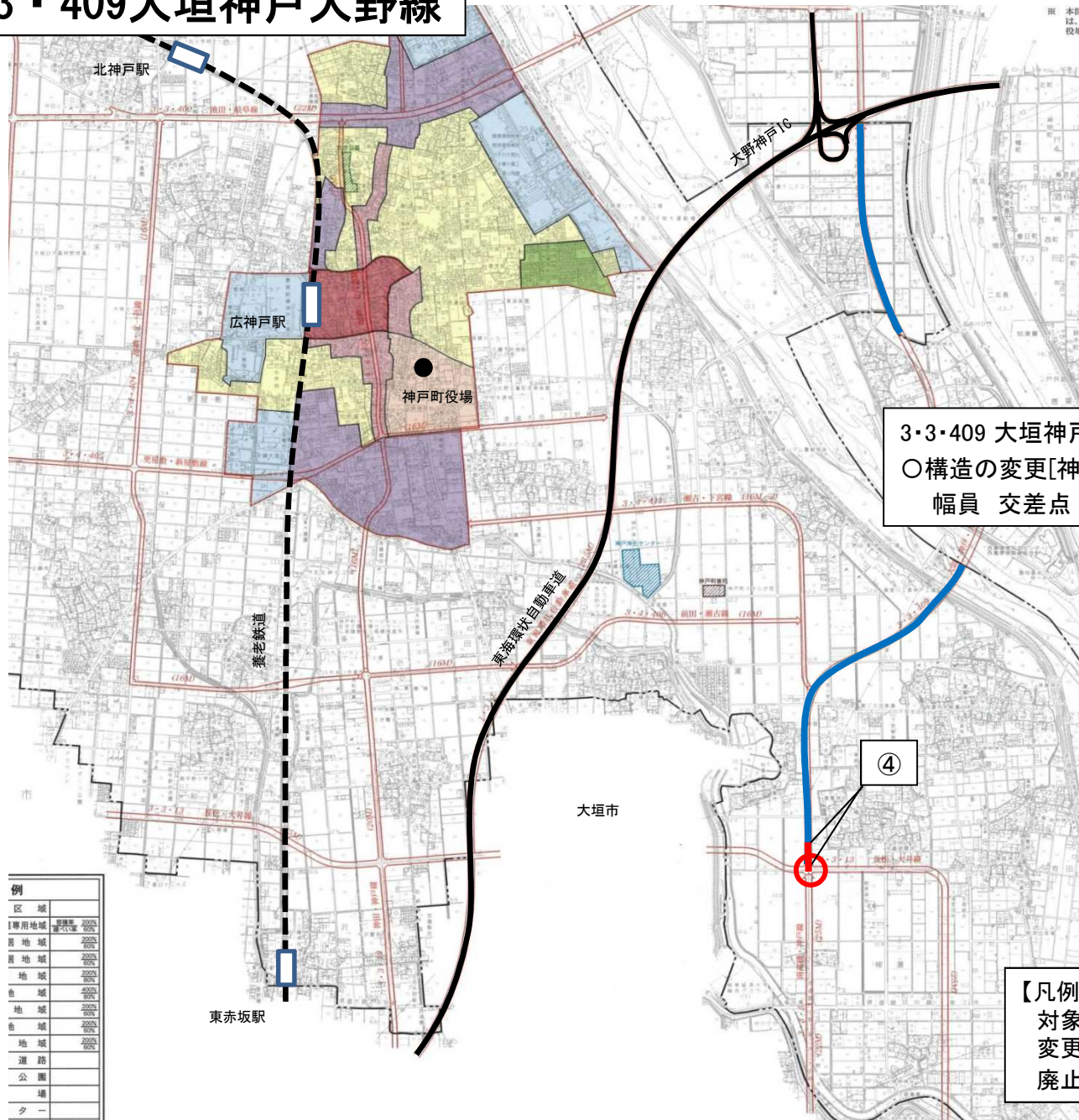
- 終点位置の変更
神戸町大字柳瀬字釈迦堂→神戸町大字柳瀬字釈迦堂
変更延長 L=910m→930m(神戸町内のみ)
- 区域の変更
変更延長 L=140m
幅員 27m→25m

【凡例】

変更後
変更前



④ 3・3・409大垣神戸大野線



※ 本図は、役種

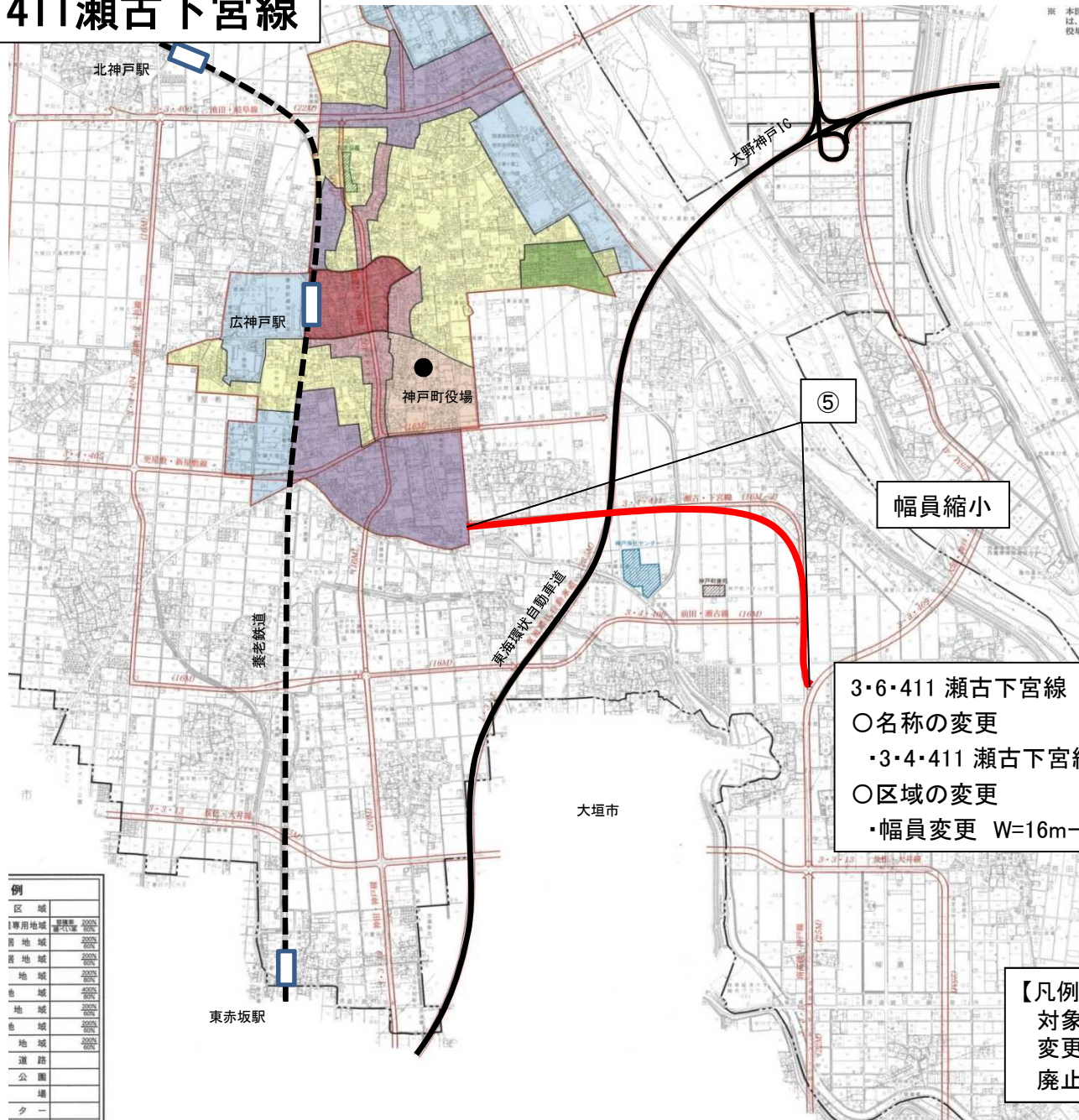


3・3・409 大垣神戸大野線
 ○構造の変更[神戸町内のみ変更]
 幅員 交差点 27m→25m(L=360m)

例	
区域	
1 専用地域	2000%
2 普通地域	200%
3 普通地域	200%
4 地域	200%
5 地域	200%
6 地域	200%
7 地域	200%
8 地域	200%
9 地域	200%
10 地域	200%
11 地域	200%
12 地域	200%
13 地域	200%
14 地域	200%
15 地域	200%
16 地域	200%
17 地域	200%
18 地域	200%
19 地域	200%
20 地域	200%
21 地域	200%
22 地域	200%
23 地域	200%
24 地域	200%
25 地域	200%
26 地域	200%
27 地域	200%
28 地域	200%
29 地域	200%
30 地域	200%
31 地域	200%
32 地域	200%
33 地域	200%
34 地域	200%
35 地域	200%
36 地域	200%
37 地域	200%
38 地域	200%
39 地域	200%
40 地域	200%
41 地域	200%
42 地域	200%
43 地域	200%
44 地域	200%
45 地域	200%
46 地域	200%
47 地域	200%
48 地域	200%
49 地域	200%
50 地域	200%
51 地域	200%
52 地域	200%
53 地域	200%
54 地域	200%
55 地域	200%
56 地域	200%
57 地域	200%
58 地域	200%
59 地域	200%
60 地域	200%
61 地域	200%
62 地域	200%
63 地域	200%
64 地域	200%
65 地域	200%
66 地域	200%
67 地域	200%
68 地域	200%
69 地域	200%
70 地域	200%
71 地域	200%
72 地域	200%
73 地域	200%
74 地域	200%
75 地域	200%
76 地域	200%
77 地域	200%
78 地域	200%
79 地域	200%
80 地域	200%
81 地域	200%
82 地域	200%
83 地域	200%
84 地域	200%
85 地域	200%
86 地域	200%
87 地域	200%
88 地域	200%
89 地域	200%
90 地域	200%
91 地域	200%
92 地域	200%
93 地域	200%
94 地域	200%
95 地域	200%
96 地域	200%
97 地域	200%
98 地域	200%
99 地域	200%
100 地域	200%

【凡例】
 対象路線
 変更区間・箇所
 廃止区間

⑤ 3・6・411瀬古下宮線



幅員縮小

3・6・411 瀬古下宮線
 ○名称の変更
 ・3・4・411 瀬古下宮線→3・6・411 瀬古下宮線
 ○区域の変更
 ・幅員変更 W=16m→W=9.75m(L=2,160m)

例	
区域	
1 専用地域	2000%
普通地域	200%
普通地域	200%
地域	200%
色地域	400%
地域	200%
色地域	200%
地域	200%
地域	200%
道路	
公園	
場	
夕	

【凡例】

対象路線 —

変更区間・箇所 — ○

廃止区間 - - -

計画図 (⑤) 3・6・411瀬古下宮線 1/3

【3・6・411瀬古下宮線】

○名称の変更

3・4・411瀬古下宮線→3・6・411瀬古下宮線

○区域の変更

変更延長 L=2,160m

幅員 16m→9.75m

地表式
2車線

終点 神戸町大字下宮字村前

3・6・411 瀬古・下宮線 <9.75m, 2>

3・4・411 瀬古・下宮線 <16m, 2>

幅員縮小

【凡例】

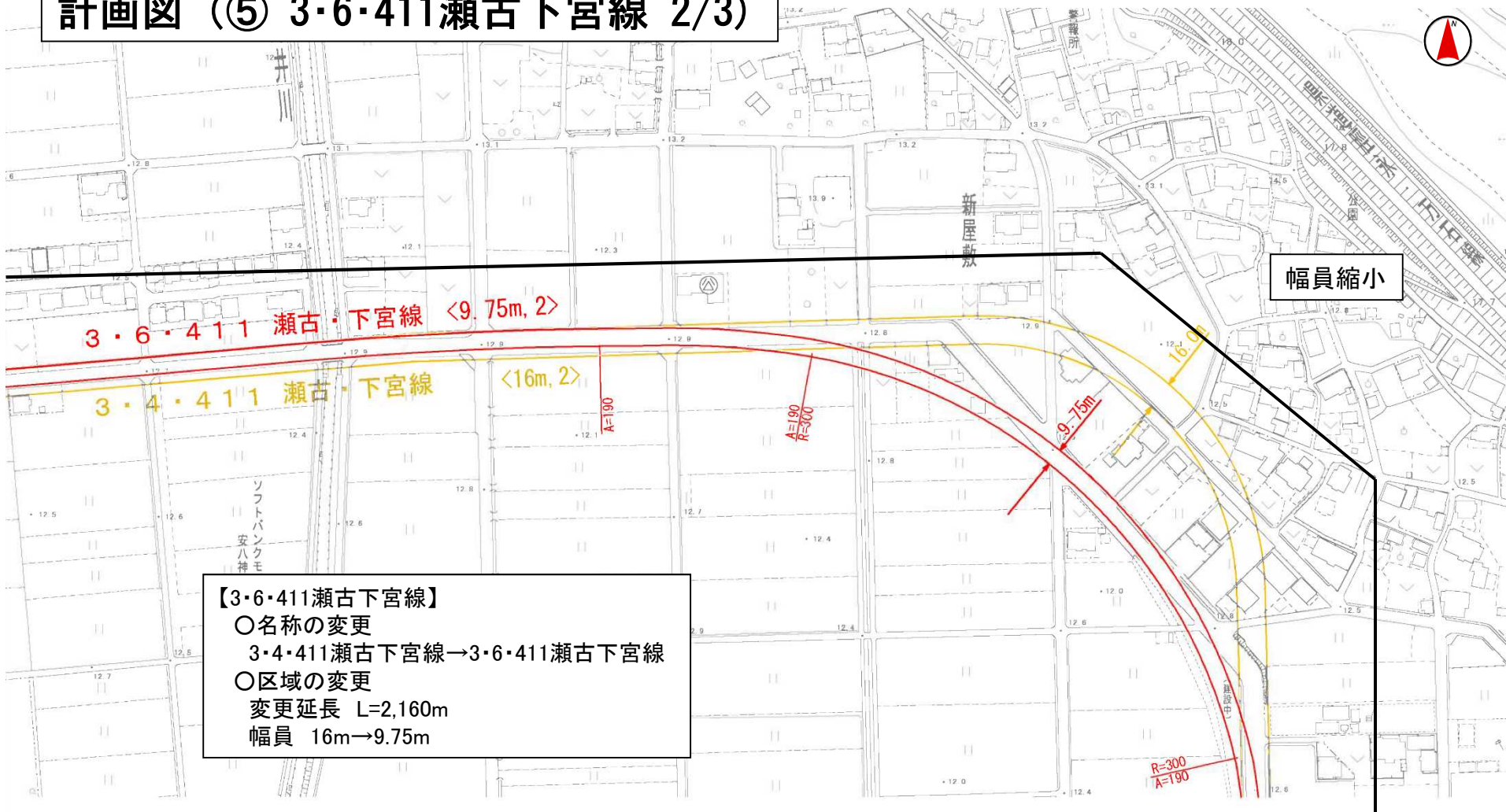
変更後



変更前



計画図 (⑤) 3・6・411瀬古下宮線 2/3



【3・6・411瀬古下宮線】

- 名称の変更
3・4・411瀬古下宮線→3・6・411瀬古下宮線
- 区域の変更
変更延長 L=2,160m
幅員 16m→9.75m

【凡例】

変更後 ————

変更前 ————

計画図 (⑤) 3・6・411瀬古下宮線 3/3

【3・6・411瀬古下宮線】
 ○名称の変更
 3・4・411瀬古下宮線→3・6・411瀬古下宮線
 ○区域の変更
 変更延長 L=2,160m
 幅員 16m→9.75m

幅員縮小

【凡例】
 変更後 ————
 変更前 ————

