

### (3) 岐阜保健所の概要

|     |  |
|-----|--|
| 所在地 | 岐阜保健所<br>各務原市那加不動丘1丁目1番地 岐阜県健康科学センター内 TEL(058)380-3001<br>本巢・山県センター<br>岐阜市司町1番地 岐阜総合庁舎内 TEL(058)264-1111(代表) |
|-----|--|

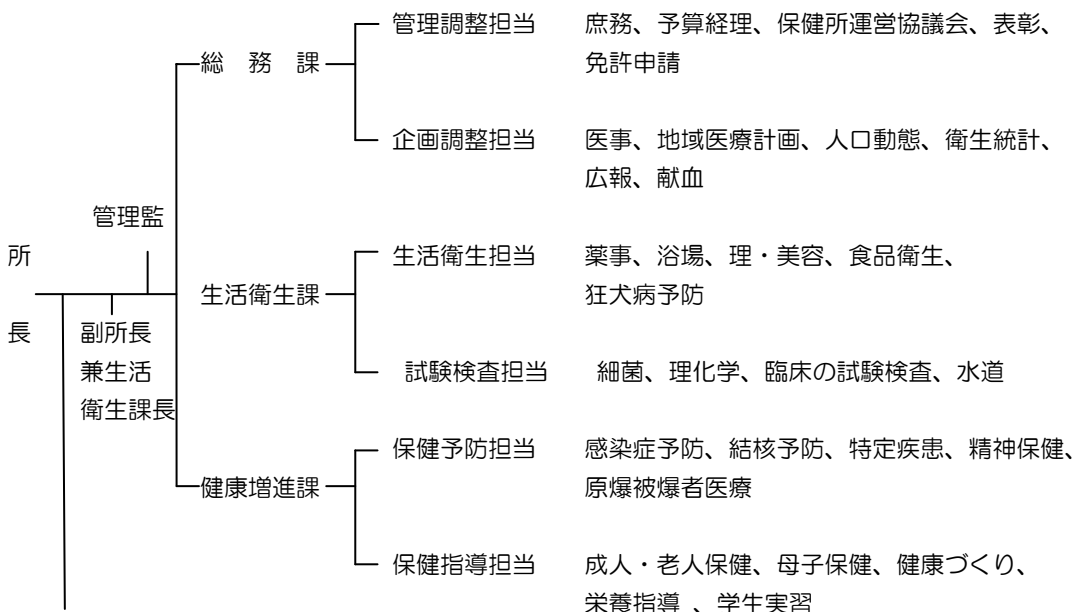
#### <沿革>

- 昭和12.4.5 法律第42号をもって、保健所法が公布された。
- 昭和19.10.1 岐阜県中央保健所を設置した。(岐阜市日の出町5-12)
- 昭和23.7.1 昭和23年1月1日保健所法の改正公布により、蘇原保健所と合併統合し、岐阜市、稲葉郡、羽島郡、山県郡の1市3郡(6町46村)を管内区域とし、岐阜県唯一のモデル保健所として事業を開始した。羽島郡については、日本医療団竹鼻病院を改築し羽島出張所を設置した。
- 昭和24.10.1 保健所行政の拡張整備により羽島出張所が昇格し、羽島郡管内は羽島保健所として独立、設置された。
- 昭和24.12.1 昭和23年4月保健所法施行令の制定に伴い、岐阜市が保健所を設置し、岐阜市管内を委譲した。なお、これに伴い岐阜県中央保健所の名称を伊奈波保健所と改称し、管内は稲葉郡と山県郡になった。
- 昭和26.9.1 羽島保健所が羽島市竹鼻町狐穴川口719-1に移転した。
- 昭和30.4.1 高富町、富岡村、梅原村、大桑村、桜尾村が合併し高富町となった。  
下伊自良村、上伊自良村が合併し伊自良村となった。  
西武芸村、富波村、北武芸村、谷合村、葛原村、北山村、乾村が合併し美山村となった。
- 昭和35.9.2 型別人口別符号がR4と指定された。
- 昭和38.4.1 稲葉郡の4町が合併し各務原市となった。
- 昭和39.4.1 美山村が町制を施行し、管内は1市2町1村となった。
- 昭和42.4.20 岐阜市内に点在する県出先機関の庁舎統合により、伊奈波保健所は岐阜総合庁舎内(岐阜市司町1番地)に移転した。
- 昭和44.6 羽島保健所の建物の老朽化に伴う全面的な改修が行われた。
- 昭和50.11.1 伊奈波保健所予防課保健婦室保健婦第2係2名を各務原市に駐在させ、健康相談業務を実施することにした。(各務原市那加桐野二ヶ所入会地)
- 昭和53.5.1 伊奈波保健所保健婦室保健婦第2係駐在を各務原市保健文化会館内(各務原市那加桜町)に移転した。
- 昭和57.6.30 型別人口別符号がR3と指定された。
- 昭和60.11.25 伊奈波保健所保健婦室保健婦係駐在(2名)を各務原市総合福祉会館内に移転した。
- 昭和63.7.1 伊奈波保健所山県分室を高富町に開設、職員2名を駐在させ、特に未来博開催中の山県郡内住民の便宜を図った。
- 昭和63.9.30 伊奈波保健所山県分室を閉室した。
- 平成3.4.1 伊奈波保健所総務課に企画調整係が設置された。  
型別人口別符号がUR3に変更された。
- 平成7.4.1 副所長が設置された。  
機構改正により、保健予防課、保健婦室が廃止され、新たに保健予防課、保健指導課が設置された。試験検査課が設置された。
- 平成12.3.31 伊奈波保健所保健婦室保健婦係各務原駐在を廃止した。
- 平成12.4.1 保健所再編整備により、伊奈波保健所、羽島保健所、大野保健所のうち本巢郡の区域を統合し2市14町村を管轄区域とし、岐阜地域保健所と改称し各務原市那加不動丘1-1に移転した。一方、本巢郡、山県郡を担当させるために本巢・山県センターを岐阜総合庁舎内(岐阜市司町1番地)に置いた。
- 平成15.4.1 山県郡3町村(高富町、伊自良村、美山町)が合併して山県市となった。
- 平成15.5.1 本巢郡南部2町(穂積町、巢南町)が合併して瑞穂市となった。

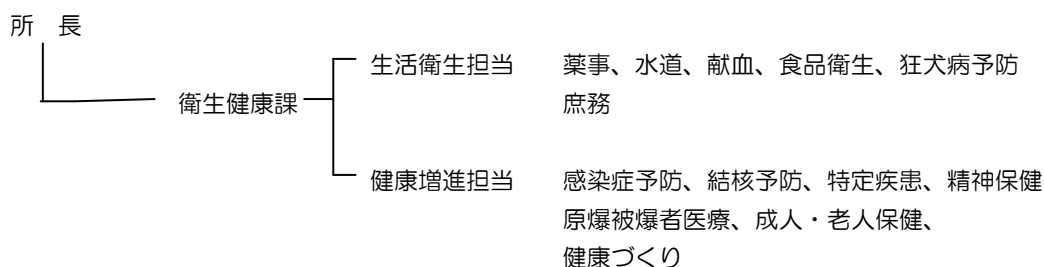
- 平成16. 2. 1 本巣郡北部4町村（本巣町、真正町、糸貫町、根尾村）が合併して本巣市となった。
- 平成16.11. 1 羽島郡川島町が各務原市と合併して各務原市となった。
- 平成18. 1. 1 羽島郡柳津町が岐阜市へ編入合併した。
- 平成18. 4. 1 県の組織改革により岐阜地域保健所の名称が岐阜保健所となった。

### <保健所の機構>

組織及び主な事務分掌（平成20年4月1日現在）



<本巣・山県センター>



職員配置（平成20年4月1日現在）

|                        | 区 分   | 事務職員 | 技 術 職 員 |       |       |       |           |             |           |     |  |  | 衛生技術員 | 計  |    |
|------------------------|-------|------|---------|-------|-------|-------|-----------|-------------|-----------|-----|--|--|-------|----|----|
|                        |       |      | 医 師     | 薬 剤 師 | 獣 医 師 | 保 健 師 | 管 理 栄 養 士 | 臨 床 検 査 技 師 | 放 射 線 技 師 | 電 気 |  |  |       |    |    |
| 岐阜保健所<br>(センター<br>を除く) | 所 長   |      | 1       |       |       |       |           |             |           |     |  |  |       |    | 1  |
|                        | 管 理 監 |      | 1       |       |       |       |           |             |           |     |  |  |       |    | 1  |
|                        | 総 務 課 | 6    | 1       |       |       |       |           |             |           | 1   |  |  |       |    | 8  |
|                        | 生活衛生課 |      |         | 3     | 2     |       |           | 3           |           |     |  |  |       | 1  | 9  |
|                        | 健康増進課 | 2    |         |       |       | 6     | 3         | 2           |           |     |  |  |       |    | 13 |
|                        | 小 計   | 8    | 3       | 3     | 2     | 6     | 3         | 3           | 2         | 1   |  |  | 1     | 32 |    |
| 本巣・山県<br>センター          | 所 長   |      |         |       | 1     |       |           |             |           |     |  |  |       |    | 1  |
|                        | 衛生健康課 | 3    |         | 2     | 2     | 4     |           |             |           |     |  |  |       | 1  | 12 |
|                        | 小 計   | 3    |         | 2     | 3     | 4     |           |             |           |     |  |  |       | 1  | 13 |
| 合 計                    |       | 11   | 3       | 5     | 5     | 10    | 3         | 3           | 2         | 1   |  |  | 2     | 45 |    |

|         | 岐阜保健所      |            |
|---------|------------|------------|
|         | 開催日        | 時間         |
| 一般健康相談  | 随時         | 9:00~17:00 |
| エイズ検査   | 毎月第1・第3水曜日 | 9:00~10:00 |
| 骨髄ドナー登録 | 毎月第2・第4木曜日 | 9:00~10:00 |

精神保健相談・特別乳幼児相談については、各市町ごとの計画により定期的に実施