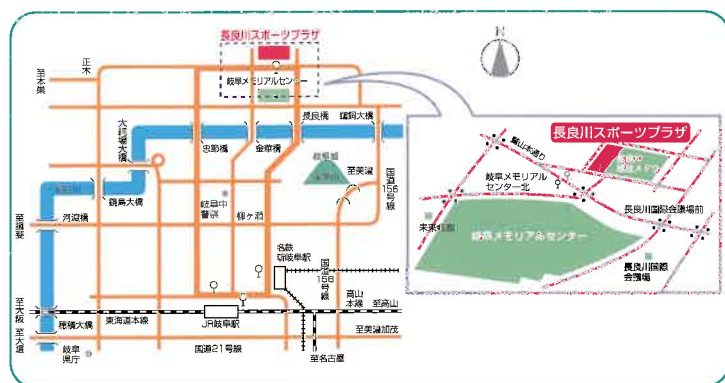
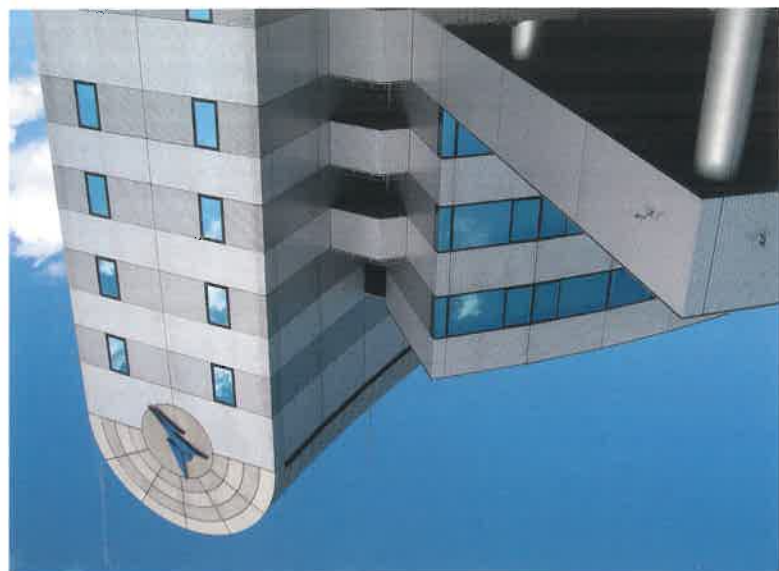


# 長良川スポーツプラザ

スポーツ王国を創ることを目指して



## 公共交通機関のご案内

- JR岐阜駅北口 バスターミナル「11番のりば」  
市内ループ線 左回り(長良橋経由)  
右回り(忠節橋経由)
- 岐阜メモリアルセンター北 下車約300m(徒歩5分)
- 所要時間 約25分

岐阜県長良川スポーツプラザ指定管理者 株式会社 技研サービス

## 休館日

●年始年末(12/28～翌年1/3まで) 以外は原則無休営業

## 利用時間

宿泊室	15:00～翌日10:00	☆チェックイン	15:00～20:30
お風呂	17:00～21:30	☆チェックアウト	10:00
会議室	9:00～21:00	☆門限、消灯時間	22:00
食堂	7:00～20:00(予約制)		
レストラン	11:30～13:30 17:30～20:30(予約制)		

## お問い合わせ・お申し込み

●スポーツ大会等への参加者、スポーツ関係団体の利用は6ヶ月前から、その他の利用は3ヶ月前からの申し込みとなります。  
●電話やFAX・Eメールでお気軽にお問い合わせ下さい。

## 長良川スポーツプラザ

〒502-0817 岐阜市長良福光2070-7  
TEL 058-295-6300  
FAX 058-295-6301  
URL <http://www.nagara-sportsplaza.jp>  
E-Mail [info@nagara-sportsplaza.jp](mailto:info@nagara-sportsplaza.jp)

## 館内のご案内

総客室数/56室 最大収容人数/300名

6F: 食堂・レストラン "杏" 食堂130席・レストラン24席
5F: 客室 和(7人 4室・11人 3室) 洋(1人 12室・2人 6室)
4F: 客室 和(7人 10室・11人 2室) 洋(2人 6室)
3F: 客室 和(7人 8室・11人 5室)
2F: フロント 大会議室 研修室 大・小浴室 コインランドリー 自販機
1F: スポーツ科学トレーニングセンター・FC岐阜・ミーティングルーム

## 宿泊料金

区分	単位	県内者利用料金	県外者利用料金
洋室1人用	1室1泊につき	4,200	4,320
洋室2人用	1室1泊につき ※	7,350	7,560
和室	1人1泊につき	高校生以下	1,050
		一般	2,100

●身体障がい者(手帳所持者)の方が洋室2人用に、1人で宿泊される場合は1人用の料金です  
●**宿泊施設利用上の注意**  
■ 宿泊料金は、全額前納をお願いします。  
■ 和室の7人部屋は3人以上、11人部屋は5人以上の利用となります。  
■ 団体の和室利用は、宿泊名簿及び部屋割表の提出をお願いします。  
■ 和室は、すべてセルフサービスです。浴室、トイレ、洗面所は、共同使用です。  
■ 和室利用の場合は、寝間着、洗面用具、タオル等は、お客様で用意して下さい。

## 施設利用料金

区分	県内者利用料金 (円)				県外者利用料金 (円)			
	午前 9:00～13:00	午後 13:00～17:00	夜間 17:00～21:00	全日 9:00～21:00	午前 9:00～13:00	午後 13:00～17:00	夜間 17:00～21:00	全日 9:00～21:00
大会議室	5,300	7,000	6,400	18,700	5,450	7,200	6,580	19,230
研修室	1,700	2,300	2,000	6,000	1,750	2,370	2,060	6,180
和室	15畳				24畳			
	930	1,130	1,030	3,090	1,340	1,850	1,650	4,840

長良川スポーツプラザは、岐阜メモリアルセンターに隣接する6階建ての岐阜県所有の建物で、スポーツの振興や青少年の健全育成に寄与するために設立され、宿泊や研修・会議などに利用いただける施設です。

## 客室 Guest rooms

洋室シングルから和室の11人部屋までビジネスからファミリーまで、幅広く利用いただけます。



▲和室(7人/11人部屋)32室264名様まで

洋室(シングル/ツイン/身障者用ツイン) ▶  
24室36名様まで

※最大300名様まで宿泊いただけます。  
※スポーツ合宿・宿泊研修の利用から一般の方の観光旅行での宿泊にも最適です。



## ゆっくりとおくつろぎを



▲大・小浴室  
大・小浴室で一日の疲れを取り、リフレッシュ!(ジェットバス付)

## 会議室(2F) Conference rooms

会議、研修会、講演会などに利用いただけます。ビデオ、パソコン、DVD等も利用できます。

大会議室 ▶  
(120人)



研修室(30人)



広～いロビーが  
お客様をお出迎えます。

## 食堂・レストラン(6F) Restaurant

展望レストランからは金華山と山頂にそびえ立つ岐阜城が望めます。とにかく眺めが最高です!!

ランチはミニ懐石風の「和ランチ」が人気です。



ご予約は  
"杏"(アン)まで  
TEL:058-295-6488  
FAX:058-295-6497

■ 食事代金は、食堂・レストランで直接お支払い下さい。  
■ 宿泊者以外の方でも、自由に利用いただけます。  
■ パーティーや食事会などの開催にも利用いただけます。  
■ 朝食・夕食の利用は、事前に予約が必要です。(円)

区分	A	B	エコノミー	グリーン
朝食(7:00～8:30)	650	870	朝・タセット	朝・タセット
夕食(17:30～20:30)	1,520	2,700	3,090	4,120
昼食(11:30～13:30)	870～ お弁当もできます			
特別メニュー	レストランでの懐石料理や小学生向けお子様メニュー等			