

## 11月は薬剤耐性（AMR）対策推進月間です

～ 生産者の皆さん、抗菌剤の慎重使用等対策を進め、  
消費者の皆様の信頼に応えましょう！ ～

### 薬剤耐性菌って？

薬剤耐性菌とは、「抗菌剤が効かない細菌」です。

薬剤耐性菌は、抗菌剤の使い過ぎなどにより増加し、人や動物の治療が困難になります。

### 薬剤耐性問題と畜産との関わりは？

抗菌剤は、畜産分野でも、動物用医薬品や飼料添加物として使用されています。

家畜への抗菌剤の使用により増加した薬剤耐性菌が、家畜の治療を困難にするだけでなく、畜産物等を介して、人の感染症の治療を困難にすることが懸念されています。

### 薬剤耐性対策ってどうすればいいの？

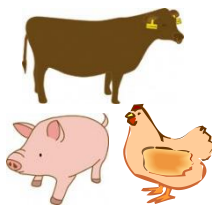
→ 次の4つのポイントに取り組んで、**抗菌剤の“慎重使用”を徹底することが重要です**

#### 1 感染症を予防する



飼養衛生管理水準の向上（施設内の洗浄・消毒の徹底、十分な飼養スペースの確保、適切な栄養管理等）により、**感染症を予防しましょう。**

#### 2 家畜の状態を的確に把握する



家畜の異変に素早く気付くように、毎日、飼育する家畜の健康観察を行い、**家畜の状態を的確に把握しましょう。**

#### 3 獣医師に伝える



獣医師が的確に状況を把握し、適切に診断できるように、発病後の経過、措置の状況、過去の感染症の発生状況等の情報を**獣医師に伝えましょう。**

#### 4 抗菌剤を正しく使用する



抗菌剤は獣医師からの指示に基づき、用法・用量、使用禁止期間等を守って**正しく使用しましょう。**

詳細は、農林水産省HP

(<http://www.maff.go.jp/i/syouan/thikusui/yakuzi/koukinzai.html>) に掲載しています。  
裏面のアンケートにも御協力ください。

**東濃家畜保健衛生所** TEL 0573-26-1111 FAX 0573-25-7669

平日の時間外（午前8時30分～午後5時15分以外）及び休日に連絡の必要な場合は、  
警備室**0573-26-1114**に電話し、「家畜保健衛生所に緊急に連絡が必要」と伝えると、  
警備員が家畜保健衛生所職員におつなぎします。

11月は薬剤耐性（AMR）対策推進月間です  
～ 生産者の皆さん、抗菌剤の慎重使用等対策を進め、  
消費者の皆様の信頼に応えましょう！～

## 薬剤耐性菌って？

薬剤耐性菌とは、「抗菌剤が効かない細菌」です。  
薬剤耐性菌は、抗菌剤の使い過ぎなどにより増加し、人や動物の治療が困難になります。

## 薬剤耐性問題と畜産との関わりは？

抗菌剤は、畜産分野でも、動物用医薬品や飼料添加物として使用されています。  
家畜への抗菌剤の使用により増加した薬剤耐性菌が、家畜の治療を困難にするだけでなく、畜産物等を介して、人の感染症の治療を困難にすることが懸念されています。

## 薬剤耐性対策ってどうすればいいの？

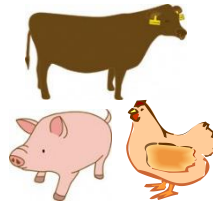
→ 次の4つのポイントに取り組んで、**抗菌剤の“慎重使用”を徹底することが重要です**

### 1 感染症を予防する



飼養衛生管理水準の向上（施設内の洗浄・消毒の徹底、十分な飼養スペースの確保、適切な栄養管理等）により、**感染症を予防しましょう。**

### 2 家畜の状態を的確に把握する



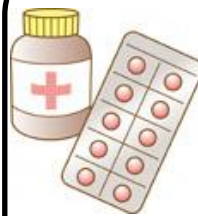
家畜の異変に素早く気付くように、毎日、飼育する家畜の健康観察を行い、**家畜の状態を的確に把握しましょう。**

### 3 獣医師に伝える



獣医師が的確に状況を把握し、適切に診断できるように、発病後の経過、措置の状況、過去の感染症の発生状況等の情報を**獣医師に伝えましょう。**

### 4 抗菌剤を正しく使用する



抗菌剤は獣医師からの指示に基づき、用法・用量、使用禁止期間等を守って**正しく使用しましょう。**

詳細は、農林水産省HP

(<http://www.maff.go.jp/i/syouan/thikusui/yakuzi/koukinzai.html>) に掲載しています。  
裏面のアンケートにも御協力ください。

**東濃家畜保健衛生所** TEL 0573-26-1111 FAX 0573-25-7669

平日の時間外（午前8時30分～午後5時15分以外）及び休日に連絡の必要な場合は、  
警備室**0573-26-1114**に電話し、「家畜保健衛生所に緊急に連絡が必要」と伝えると、  
警備員が家畜保健衛生所職員におつなぎします。