

第2章 人口動態統計

人口に関する調査は、ある一時点で調査する静態統計と一定期間における動きを調査する動態統計とがある。静態統計の代表的なものは5年に1回実施される国勢調査であり、動態統計の代表的なものは人口動態統計である。

さらに、人口動態統計は、変動が出生・死亡に基づく自然動態と、住民が市区町村間を移動することによる社会動態とに区分される。

この人口動態統計は、人口動態調査令に基づいて、各市町村が戸籍及び死産届に関する規定による各届出書により作成した人口動態調査票（出生票・死亡票・死産票・婚姻票・離婚票）を分類集計したものである。

なお、平成15年1月より人口動態調査オンライン報告システムが始まったことを受けて、調査票の報告もOCR調査票による報告からオンライン報告に切り替わりつつある。当保健所としても、ダイヤルアップによる保健所報告システムを平成15年4月調査月から稼働しており、管内全市町が電子データにより報告を行っている。

平成28年 管内人口動態調査結果の概要

<出生>

出生数は3,267人で前年の3,417人より150人減少し、出生率(人口千対)は8.3で、全国7.8、県7.5より管内が高かった。

<死亡>

死亡数は3,662人で前年の3,585人より77人増加し、死亡率(人口千対)は9.3であり、全国10.5、県11.3より管内が低かった。

死因別にみると、死亡順位は全国、県と同様の傾向であり、第1位は悪性新生物による死亡であった。

管内の乳児死亡率(出生千対)は1.2で、全国2.0、県2.4より管内が低かった。

<婚姻・離婚>

婚姻件数は1,897件で前年の1,902件より5件減少した。婚姻率(人口千対)は4.8であり、全国5.0より低く、県4.3より高い水準であった。

離婚件数は661件で前年の648件より13件増加した。離婚率(人口千対)は1.68で、全国1.73より低く、県1.54より高い水準であった。

(1) 人口動態総覧

ア 実数 (T2-1)

(平成28年)

	人口(10月1日現在)			出生数			死亡数			自然増加数		
	総数	男	女	総数	男	女	総数	男	女	総数	男	女
全国	126,933,000	61,766,000	65,167,000	976,978	501,880	475,098	1,307,748	674,733	633,015	△ 330,770	△ 172,853	△ 157,917
岐阜県	2,022,785	979,886	1,042,899	14,831	7,549	7,282	22,471	11,521	10,950	△ 7,640	△ 3,972	△ 3,668
管内総数	393,431	192,443	200,988	3,267	1,625	1,642	3,662	1,909	1,753	△ 395	△ 284	△ 111
センターを除く小計	259,885	127,214	132,671	2,208	1,103	1,105	2,419	1,269	1,150	△ 211	△ 166	△ 45
羽島市	67,230	32,980	34,250	489	241	248	638	335	303	△ 149	△ 94	△ 55
各務原市	144,967	71,395	73,572	1,224	605	619	1,348	715	633	△ 124	△ 110	△ 14
羽島郡計	47,688	22,839	24,849	495	257	238	433	219	214	62	38	24
岐南町	24,931	12,177	12,754	292	155	137	178	92	86	114	63	51
笠松町	22,757	10,662	12,095	203	102	101	255	127	128	△ 52	△ 25	△ 27
センター小計	133,546	65,229	68,317	1,059	522	537	1,243	640	603	△ 184	△ 118	△ 66
山泉市	26,754	12,833	13,921	140	68	72	360	186	174	△ 220	△ 118	△ 102
瑞穂市	54,704	27,285	27,419	556	269	287	390	197	193	166	72	94
本巣市	33,840	16,417	17,423	212	107	105	346	177	169	△ 134	△ 70	△ 64
本巣郡計	18,248	8,694	9,554	151	78	73	147	80	67	4	△ 2	6
北方町	18,248	8,694	9,554	151	78	73	147	80	67	4	△ 2	6

全国の人口：平成28年10月1日現在推計人口(総務省統計局)

岐阜県の人口：平成28年10月1日現在推計人口(県統計課)

市町の人口：平成28年10月1日現在推計人口(県統計課)

(平成28年)

	乳児死亡数			新生児 死亡数	死産数			周産期死亡数			婚姻件数	離婚件数
	総数	男	女		総数	自然	人工	総数	妊娠満22週以後の死産	早期新生児死亡		
全国	1,928	980	948	874	20,934	10,067	10,867	3,516	2,840	676	620,531	216,798
岐阜県	35	10	25	19	289	154	135	55	40	15	8,581	3,058
管内総数	4	1	3	1	58	31	27	7	6	1	1,897	661
センターを除く小計	2	1	1	1	38	19	19	5	4	1	1,299	459
羽島市	-	-	-	-	7	2	5	1	1	-	280	136
各務原市	2	1	1	1	22	12	10	3	2	1	718	228
羽島郡計	-	-	-	-	9	5	4	1	1	-	301	95
岐南町	-	-	-	-	4	3	1	-	-	-	168	54
笠松町	-	-	-	-	5	2	3	1	1	-	133	41
センター小計	2	-	2	-	20	12	8	2	2	-	598	202
山口市	2	-	2	-	5	4	1	-	-	-	87	27
瑞穂市	-	-	-	-	12	7	5	2	2	-	325	97
本巣市	-	-	-	-	2	1	1	-	-	-	109	48
本巣郡計	-	-	-	-	1	-	1	-	-	-	77	30
北方町	-	-	-	-	1	-	1	-	-	-	77	30

<主な用語の説明>

自然増加 … 出生数から死亡数を減じたもの

乳児死亡 … 生後1年未満の死亡

新生児死亡 … 生後4週未満の死亡

早期新生児死亡 … 生後1週未満の死亡

死産 … 妊娠満12週以後の死児の出産

人工死産 … 胎児の母体内生存が確実なときに、人工的処置を加えたことにより、死産に至った場合

自然死産 … 人工死産以外の死産

後期死産 … 妊娠第22週以後の死児の出産

周産期死亡 … 後期死産と早期新生児死亡をあわせたもの

	出生率	死亡率	自然 増加率	乳児 死亡率	新生児 死亡率	死産率			周産期死亡率			婚姻率	離婚率
						総数	自然	人工	総数	妊娠 満22週 以後の 死産	早期 新生児 死亡		
全国	7.8	10.5	△2.6	2.0	0.9	21.0	10.1	10.9	3.6	2.9	0.7	5.0	1.73
岐阜県	7.5	11.3	△3.8	2.4	1.3	19.1	10.2	8.9	3.7	2.7	1.0	4.3	1.54
管内総数	8.3	9.3	△1.0	1.2	0.3	17.4	9.3	8.1	2.1	1.8	0.3	4.8	1.68
センターを除く小計	8.5	9.3	△0.8	0.9	0.5	16.9	8.5	8.5	2.3	1.8	0.5	5.0	1.77
羽島市	7.3	9.5	△2.2	-	-	14.1	4.0	10.1	2.0	2.0	-	4.2	2.02
各務原市	8.4	9.3	△0.9	1.6	0.8	17.7	9.6	8.0	2.4	1.6	0.8	5.0	1.57
羽島郡計	10.4	9.1	1.3	-	-	17.9	9.9	7.9	2.0	2.0	-	6.3	1.99
岐南町	11.7	7.1	4.6	-	-	13.5	10.1	3.4	-	-	-	6.7	2.17
笠松町	8.9	11.2	△2.3	-	-	24.0	9.6	14.4	4.9	4.9	-	5.8	1.80
センター小計	7.9	9.3	△1.4	1.9	-	18.5	11.1	7.4	1.9	1.9	-	4.5	1.51
山口市	5.2	13.5	△8.2	14.3	-	34.5	27.6	6.9	-	-	-	3.3	1.01
瑞穂市	10.2	7.1	3.0	-	-	21.1	12.3	8.8	3.6	3.6	-	5.9	1.77
本巢市	6.3	10.2	△4.0	-	-	9.3	4.7	4.7	-	-	-	3.2	1.42
本巢郡計	8.3	8.1	0.2	-	-	6.6	-	6.6	-	-	-	4.2	1.64
北方町	8.3	8.1	0.2	-	-	6.6	-	6.6	-	-	-	4.2	1.64

<各比率の算出方法>

- 出生・死亡・婚姻・離婚率＝1年間の事件数／10月1日現在の人口×1,000
- 自然増加率＝(1年間の出生数－1年間の死亡数)／10月1日現在の人口×1,000
- 死産率(自然死産率・人工死産率)＝死産(自然・人工)数／出産(出生+死産)数×1,000
- 乳児死亡率(新生児死亡率・早期新生児死亡率)＝乳児死亡数(新生児・早期新生児死亡数)／出生数×1,000
- 周産期死亡率＝妊娠満22週以後の死産数+早期新生児死亡数／出産(出生数+妊娠満22週以後の死産数)数×1,000
- 妊娠満22週以後の死産率＝妊娠満22週以降の死産数／出産(出生数+妊娠満22週以降の死産数)×1,000

※全国及び岐阜県の数値は、厚生労働省公表値

<率算出に用いた人口>

- 全国の人口：平成28年10月1日現在推計人口(総務省統計局)
- 岐阜県の人口：平成28年10月1日現在推計人口(県統計課)
- 市町の人口：平成28年10月1日現在推計人口(県統計課)

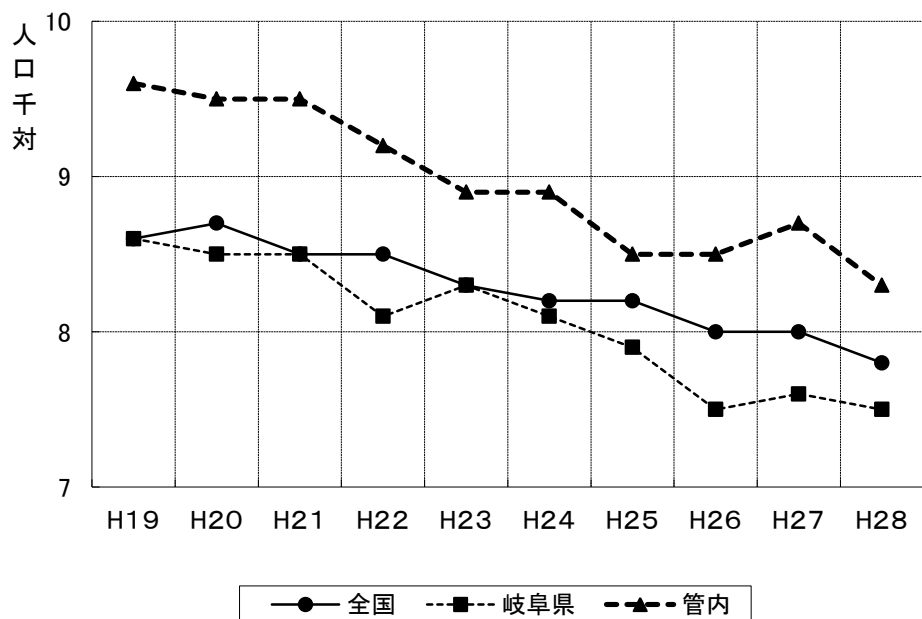
(2) 出生

ア 年次別出生数・率(人口千対)(T2-3)

	平成19年		平成20年		平成21年		平成22年		平成23年	
	実数	率	実数	率	実数	率	実数	率	実数	率
全国	1,089,818	8.6	1,091,156	8.7	1,070,035	8.5	1,071,304	8.5	1,050,806	8.3
岐阜県	17,696	8.6	17,506	8.5	17,327	8.5	16,887	8.1	16,851	8.3
管内総数	3,770	9.6	3,721	9.5	3,711	9.5	3,627	9.2	3,501	8.9
センターを除く小計	2,488	9.6	2,381	9.2	2,410	9.3	2,384	9.2	2,260	8.7
羽島市	585	8.7	561	8.3	619	9.2	578	8.6	556	8.3
各務原市	1,382	9.5	1,309	9.0	1,285	8.9	1,277	8.8	1,199	8.2
羽島郡計	521	11.4	511	11.1	506	11.0	529	11.3	505	10.8
岐南町	287	12.5	280	12.0	275	11.8	294	12.4	299	12.5
笠松町	234	10.2	231	10.1	231	10.1	235	10.3	206	9.0
センター小計	1,282	9.6	1,340	10.0	1,301	9.7	1,243	9.2	1,241	9.2
山口市	184	6.2	190	6.4	185	6.3	164	5.5	148	5.1
瑞穂市	592	11.6	623	12.1	640	12.3	608	11.7	625	11.9
本巣市	316	9.1	313	9.0	263	7.5	290	8.3	271	7.8
本巣郡計	190	10.6	214	11.9	213	11.8	181	9.8	197	10.7
北方町	190	10.6	214	11.9	213	11.8	181	9.8	197	10.7

	平成24年		平成25年		平成26年		平成27年		平成28年	
	実数	率	実数	率	実数	率	実数	率	実数	率
全国	1,037,231	8.2	1,029,816	8.2	1,003,539	8.0	1,005,677	8.0	976,978	7.8
岐阜県	16,496	8.1	16,000	7.9	15,138	7.5	15,464	7.7	14,831	7.5
管内総数	3,505	8.9	3,350	8.5	3,356	8.5	3,417	8.7	3,267	8.3
センターを除く小計	2,270	8.8	2,222	8.6	2,159	8.3	2,296	8.9	2,208	8.5
羽島市	533	8.0	530	7.9	514	7.7	488	7.2	489	7.3
各務原市	1,258	8.6	1,203	8.3	1,150	7.9	1,271	8.8	1,224	8.4
羽島郡計	479	10.2	489	10.4	495	10.4	537	11.3	495	10.4
岐南町	279	11.6	278	11.4	268	10.9	302	12.3	292	11.7
笠松町	200	8.8	211	9.2	227	9.9	235	10.3	203	8.9
センター小計	1,235	9.1	1,128	8.4	1,197	8.9	1,121	8.4	1,059	7.9
山口市	150	5.2	159	5.6	165	5.9	117	4.3	140	5.2
瑞穂市	623	11.8	566	10.6	631	11.8	619	11.4	556	10.2
本巣市	274	7.8	245	7.1	238	6.9	215	6.3	212	6.3
本巣郡計	188	10.2	158	8.5	163	8.9	170	9.4	151	8.3
北方町	188	10.2	158	8.5	163	8.9	170	9.4	151	8.3

出生率の推移(F2-1)



イ 出生時体重(T2-4)

(平成28年)

	総数	1,000g未満	1,000～1,500g未満	1,500～2,000g未満	2,000～2,500g未満	2,500g以上	不詳
全国	976,978	2,891	4,124	11,622	73,445	884,723	173
岐阜県	14,831	38	62	169	1,080	13,480	2
管内総数	3,267	4	12	30	264	2,956	1
センターを除く小計	2,208	2	4	25	188	1,988	1
羽島市	489	1	-	6	42	439	1
各務原市	1,224	1	3	17	107	1,096	-
羽島郡計	495	-	1	2	39	453	-
岐南町	292	-	1	1	24	266	-
笠松町	203	-	-	1	15	187	-
センター小計	1,059	2	8	5	76	968	-
山県市	140	1	1	1	10	127	-
瑞穂市	556	-	5	1	45	505	-
本巣市	212	1	2	-	9	200	-
本巣郡計	151	-	-	3	12	136	-
北方町	151	-	-	3	12	136	-

ウ 年次別低体重児(2,500g未満)出生数・率(出生百対) (T2-5)

	平成19年		平成20年		平成21年		平成22年		平成23年	
	実数	率	実数	率	実数	率	実数	率	実数	率
全 国	105,164	9.8	104,479	9.6	102,671	9.6	103,049	9.6	100,378	9.6
岐 阜 県	1,611	9.3	1,616	9.2	1,622	9.4	1,569	9.3	1,627	9.7
管内総数	339	9.1	321	8.6	321	8.6	338	9.3	346	9.9
センターを除く小計	233	9.7	205	8.6	206	8.5	207	8.7	220	9.7
羽 島 市	63	10.2	49	8.7	54	8.7	57	9.9	44	7.9
各務原市	120	9.3	116	8.9	108	8.4	97	7.6	115	9.6
羽島郡計	50	9.9	40	7.8	44	8.7	53	10.0	61	12.1
岐南町	33	12.0	25	8.9	22	8.0	28	9.5	37	12.4
笠松町	17	7.4	15	6.5	22	9.5	25	10.6	24	11.7
センター小計	106	8.1	116	8.7	115	8.8	131	10.5	126	10.2
山 県 市	17	9.2	15	7.9	14	7.6	20	12.2	12	8.1
瑞穂市	44	6.9	51	8.2	50	7.8	58	9.5	68	10.9
本巣市	33	12.5	23	7.3	23	8.7	27	9.3	28	10.3
本巣郡計	12	5.6	27	12.6	28	13.1	26	14.4	18	9.1
北方町	12	5.6	27	12.6	28	13.1	26	14.4	18	9.1

	平成24年		平成25年		平成26年		平成27年		平成28年	
	実数	率	実数	率	実数	率	実数	率	実数	率
全 国	99,311	9.6	98,624	9.6	95,768	9.5	95,206	9.5	92,082	9.4
岐 阜 県	1,575	9.5	1,496	9.4	1,322	8.7	1,402	9.1	1,349	9.1
管内総数	328	9.4	312	9.3	275	8.2	296	8.7	310	9.5
センターを除く小計	211	9.3	198	8.9	168	7.8	206	9.0	219	9.9
羽 島 市	52	9.8	42	7.9	33	6.4	39	8.0	49	10.0
各務原市	120	9.5	106	8.8	89	7.7	117	9.2	128	10.5
羽島郡計	39	8.1	50	10.2	46	9.3	50	9.3	42	8.5
岐南町	21	7.5	32	11.5	19	7.1	29	9.6	26	8.9
笠松町	18	9.0	18	8.5	27	11.9	21	8.9	16	7.9
センター計	117	9.5	114	10.1	107	8.9	90	8.0	91	8.6
山 県 市	16	10.7	14	8.8	19	11.5	7	6.0	13	9.3
瑞穂市	57	9.1	62	11.0	57	9.0	62	10.0	51	9.2
本巣市	26	9.5	25	10.2	18	7.6	11	5.1	12	5.7
本巣郡計	18	9.6	13	8.2	13	8.0	10	5.9	15	9.9
北方町	18	9.6	13	8.2	13	8.0	10	5.9	15	9.9

エ 母の年齢別出生数(T2-6-1)

(平成28年)

	15歳未満	15～19歳	20～24歳	25～29歳	30～34歳	35～39歳	40～44歳	45～49歳	50歳以上	不詳	計
全 国	46	11,049	82,169	250,639	354,911	223,287	53,474	1,350	51	2	976,978
岐 阜 県	-	159	1,229	4,176	5,492	3,072	687	16	-	-	14,831
管内総数	-	46	289	895	1,230	665	139	3	0	-	3,267
センターを除く小計	-	31	196	603	818	467	91	2	0	-	2,208
羽 島 市	-	9	40	131	178	108	23	-	-	-	489
各務原市	-	13	108	335	451	265	51	1	-	-	1,224
羽島郡計	-	9	48	137	189	94	17	1	0	-	495
岐南町	-	7	31	82	108	55	8	1	-	-	292
笠松町	-	2	17	55	81	39	9	-	-	-	203
センター小計	-	15	93	292	412	198	48	1	0	-	1,059
山 県 市	-	1	14	40	52	28	4	1	-	-	140
瑞穂市	-	4	51	160	222	93	26	-	-	-	556
本巣市	-	4	18	49	86	48	7	-	-	-	212
本巣郡計	-	6	10	43	52	29	11	-	0	-	151
北方町	-	6	10	43	52	29	11	-	-	-	151

オ 年齢階級別女子人口・合計特殊出生率(T2-6-2)

(平成28年)

	15～19歳	20～24歳	25～29歳	30～34歳	35～39歳	40～44歳	45～49歳	合計特殊出生率
全 国	2,893,000	2,872,000	3,002,000	3,456,000	3,896,000	4,696,000	4,502,000	1.44
岐 阜 県	50,000	45,000	45,000	51,000	59,000	74,000	71,000	1.54
管内総数	10,321	9,626	9,458	10,945	12,457	15,550	14,485	1.52
センターを除く小計	6,762	6,160	6,197	7,152	8,198	10,376	9,699	0.00
羽 島 市	1,825	1,622	1,498	1,785	2,073	2,715	2,471	1.39
各務原市	3,665	3,277	3,313	3,816	4,531	5,634	5,375	1.62
羽島郡計	1,272	1,261	1,386	1,551	1,594	2,027	1,853	1.67
岐南町	671	689	797	868	840	1,062	931	1.78
笠松町	601	572	589	683	754	965	922	1.53
センター小計	3,559	3,466	3,261	3,793	4,259	5,174	4,786	1.43
山 県 市	727	694	495	529	645	811	899	1.25
瑞穂市	1,397	1,572	1,626	1,874	1,964	2,268	1,995	1.55
本巣市	883	723	653	832	1,007	1,291	1,168	1.30
本巣郡計	552	477	487	558	643	804	724	1.36
北方町	552	477	487	558	643	804	724	1.36

(出典)

全国:総務省統計局「年齢(5歳階級)、男女別人口-日本人人口(平成28年10月1日現在)」

県:総務省統計局「年齢(5歳階級)、男女別人口-総人口(平成28年10月1日現在)」

市町:県統計課「市町村別・年齢(各歳)・男女別人口(平成28年10月1日現在)」

(注意)

○全国及び岐阜県の合計特殊出生率は厚生労働省公表値

○合計特殊出生率の算出には、全国値は各歳別の女性の日本人人口、県及び市値は5歳階級別の女性の総人口を用いた。

○算出に用いた出生数の15歳及び49歳にはそれぞれ14歳以下、50歳以上を含む。

カ 人工妊娠中絶 年齢別・妊娠週別の届出件数(T2-6-3)

(平成28年度)

区分	総数	満7週以前	満8週 ～11週	満12週 ～15週	満16週 ～19週	満20・21週
総数	325	170	140	6	7	2
20歳未満	43	18	18	4	3	-
20～24歳	69	34	33	1	-	1
25～29歳	58	32	25	1	-	-
30～34歳	52	26	22	-	3	1
35～39歳	70	39	30	-	1	-
40～44歳	28	16	12	-	-	-
45～49歳	3	3	-	-	-	-
50歳以上	-	-	-	-	-	-
不詳	2	2	-	-	-	-

※ 岐阜保健所管内の医療機関における中絶件数。

(3)死亡

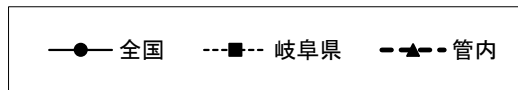
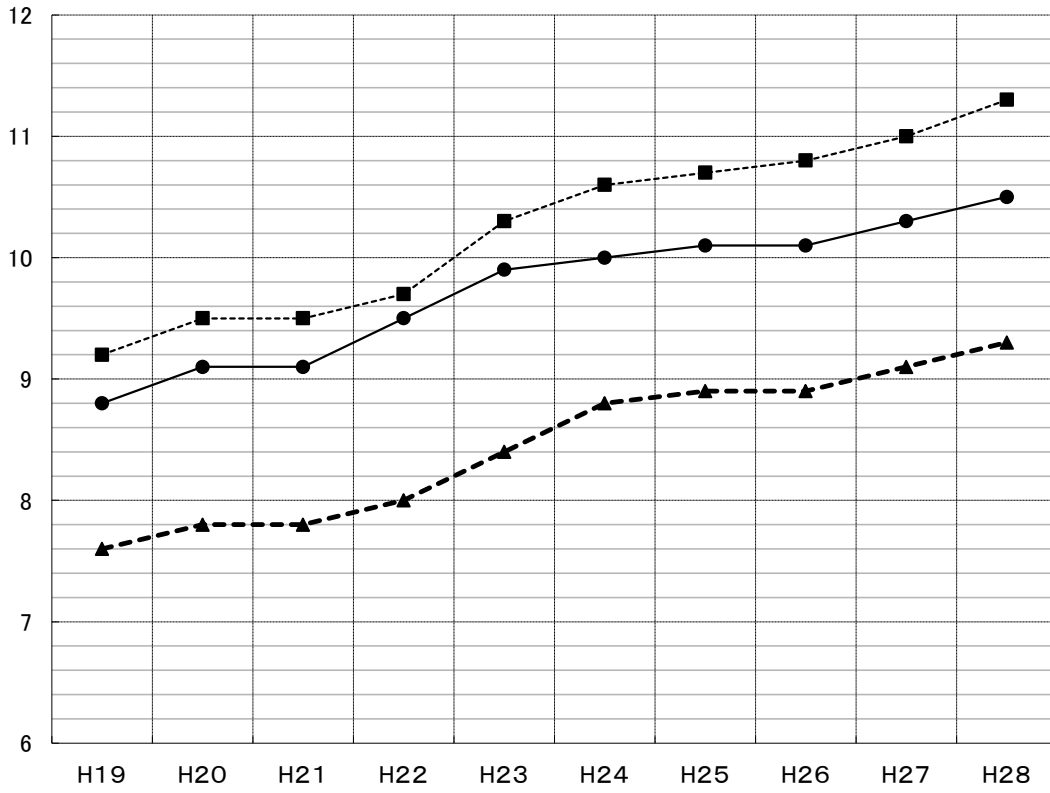
ア 年次別死亡数・率（人口千対）（T2-7）

	平成19年		平成20年		平成21年		平成22年		平成23年	
	実数	率	実数	率	実数	率	実数	率	実数	率
全国	1,108,334	8.8	1,142,407	9.1	1,141,865	9.1	1,197,012	9.5	1,253,066	9.9
岐阜県	18,910	9.2	19,478	9.5	19,402	9.5	20,220	9.7	21,053	10.3
管内総数	2,956	7.6	3,048	7.8	3,059	7.8	3,166	8.0	3,294	8.4
センターを除く小計	1,973	7.6	1,998	7.7	2,043	7.9	2,086	8.0	2,120	8.2
羽島市	576	8.6	500	7.4	582	8.7	523	7.8	591	8.8
各務原市	1082	7.5	1,154	7.9	1,111	7.7	1,198	8.2	1,180	8.1
羽島郡計	315	6.9	344	7.5	350	7.6	365	7.8	349	7.5
岐南町	114	5.0	154	6.6	157	6.7	157	6.6	155	6.5
笠松町	201	8.8	190	8.3	193	8.5	208	9.1	194	8.5
センター小計	983	7.4	1,050	7.8	1,016	7.6	1,080	8.0	1,174	8.7
山泉市	273	9.1	292	9.9	302	10.3	316	10.7	347	11.9
瑞穂市	288	5.7	306	5.9	297	5.7	307	5.9	352	6.7
本巣市	318	9.2	333	9.5	312	8.9	307	8.8	350	10.0
本巣郡計	104	5.8	119	6.6	105	5.8	150	8.2	125	6.8
北方町	104	5.8	119	6.6	105	5.8	150	8.2	125	6.8

	平成24年		平成25年		平成26年		平成27年		平成28年	
	実数	率	実数	率	実数	率	実数	率	実数	率
全国	1,256,359	10.0	1,268,436	10.1	1,273,004	10.1	1,290,444	10.3	1,307,748	10.5
岐阜県	21,531	10.6	21,518	10.7	21,658	10.8	21,996	11.0	22,471	11.3
管内総数	3,465	8.8	3,490	8.9	3,510	8.9	3,585	9.1	3,662	9.3
センターを除く小計	2,294	8.9	2,310	8.9	2,306	8.9	2,396	9.2	2,419	9.3
羽島市	628	9.4	631	9.5	616	9.2	620	9.2	638	9.5
各務原市	1,289	8.9	1,286	8.9	1,314	9.1	1,353	9.4	1,348	9.3
羽島郡計	377	8.1	393	8.3	376	7.9	423	8.9	433	9.1
岐南町	156	6.5	175	7.2	188	7.6	194	7.9	178	7.1
笠松町	221	9.7	218	9.5	188	8.2	229	10.1	255	11.2
センター小計	1,171	8.7	1,180	8.7	1,204	8.9	1,189	8.9	1,243	9.3
山泉市	337	11.7	331	11.6	316	11.2	348	12.8	360	13.5
瑞穂市	315	6.0	372	7.0	360	6.7	369	6.8	390	7.1
本巣市	374	10.7	333	9.6	371	10.8	344	10.1	346	10.2
本巣郡計	145	7.9	144	7.8	157	8.6	128	7.0	147	8.1
北方町	145	7.9	144	7.8	157	8.6	128	7.0	147	8.1

死亡率の推移(F2-2)

人口千対



イ 主要死因別死亡数・率 (T2-8)

<総数>

(平成28年)

	総 数			悪性新生物			脳 血 管 疾 患												心疾患(高血圧症を除く)								
	実 数	率*	死因割合*	実 数	率*	死因割合*	<も膜下出血(再掲)>			脳内出血(再掲)			脳梗塞(再掲)			実 数	率*	死因割合*	急性心筋梗塞			その他の虚血性心疾患(再掲)					
							実 数	率*	死因割合*	実 数	率*	死因割合*	実 数	率*	死因割合*				実 数	率*	死因割合*	実 数	率*	死因割合*			
全 国	1,307,748	1,046.0	100.0	372,986	298.3	28.5	109,320	87.4	8.4	12,318	9.9	0.9	31,975	25.6	2.4	62,277	49.8	4.8	198,006	158.4	15.1	35,926	28.7	2.7	34,534	27.6	2.6
岐 阜 県	22,471	1,132.0	100.0	6,049	304.7	26.9	1,892	95.3	8.4	228	11.5	1.0	546	27.5	2.4	1,087	54.8	4.8	3,477	175.2	15.5	784	39.5	3.5	323	16.3	1.4
管内総数	3,662	930.8	100.0	1,043	265.1	28.5	303	77.0	8.3	32	8.1	0.9	105	26.7	2.9	161	40.9	4.4	503	127.8	13.7	111	28.2	3.0	54	13.7	1.5
センターを除く小計	2,419	930.8	100.0	675	259.7	27.9	210	80.8	8.7	23	8.9	1.0	67	25.8	2.8	117	45.0	4.8	312	120.1	12.9	64	24.6	2.6	35	13.5	1.4
羽 島 市	638	949.0	100.0	181	269.2	28.4	69	102.6	10.8	7	10.4	1.1	16	23.8	2.5	44	65.4	6.9	79	117.5	12.4	17	25.3	2.7	8	11.9	1.3
各務原市	1,348	929.9	100.0	369	254.5	27.4	111	76.6	8.2	8	5.5	0.6	43	29.7	3.2	59	40.7	4.4	186	128.3	13.8	41	28.3	3.0	24	16.6	1.8
羽島郡計	433	908.0	100.0	125	262.1	28.9	30	62.9	6.9	8	16.8	1.8	8	16.8	1.8	14	29.4	3.2	47	98.6	10.9	6	12.6	1.4	3	6.3	0.7
岐南町	178	714.0	100.0	59	236.7	33.1	13	52.1	7.3	3	12.0	1.7	5	20.1	2.8	5	20.1	2.8	20	80.2	11.2	3	12.0	1.7	1	4.0	0.6
笠松町	255	1,120.5	100.0	66	290.0	25.9	17	74.7	6.7	5	22.0	2.0	3	13.2	1.2	9	39.5	3.5	27	118.6	10.6	3	13.2	1.2	2	8.8	0.8
センター小計	1,243	930.8	100.0	368	275.6	29.6	93	69.6	7.5	9	6.7	0.7	38	28.5	3.1	44	32.9	3.5	191	143.0	15.4	47	35.2	3.8	19	14.2	1.5
山 県 市	360	1,345.6	100.0	101	377.5	28.1	22	82.2	6.1	3	11.2	0.8	13	48.6	3.6	6	22.4	1.7	49	183.2	13.6	14	52.3	3.9	2	7.5	0.6
瑞穂市	390	712.9	100.0	114	208.4	29.2	34	62.2	8.7	2	3.7	0.5	8	14.6	2.1	23	42.0	5.9	60	109.7	15.4	19	34.7	4.9	3	5.5	0.8
本 巢 市	346	1,022.5	100.0	101	298.5	29.2	22	65.0	6.4	1	3.0	0.3	11	32.5	3.2	10	29.6	2.9	58	171.4	16.8	10	29.6	2.9	9	26.6	2.6
本巢郡計	147	805.6	100.0	52	285.0	35.4	15	82.2	10.2	3	16.4	2.0	6	32.9	4.1	5	27.4	3.4	24	131.5	16.3	4	21.9	2.7	5	27.4	3.4
北 方 町	147	805.6	100.0	52	285.0	35.4	15	82.2	10.2	3	16.4	2.0	6	32.9	4.1	5	27.4	3.4	24	131.5	16.3	4	21.9	2.7	5	27.4	3.4

<総数>

(平成28年)

	肺 炎			不慮の事故			老 衰			自 殺			肝 疾 患			腎 不 全			糖 尿 病			結 核		
	実 数	率*	死因割合*	実 数	率*	死因割合*	実 数	率*	死因割合*	実 数	率*	死因割合*	実 数	率*	死因割合*	実 数	率*	死因割合*	実 数	率*	死因割合*	実 数	率*	死因割合*
全 国	119,300	95.4	9.1	38,306	30.6	2.9	92,806	74.2	7.1	21,017	16.8	1.6	15,773	12.6	1.2	24,612	19.7	1.9	13,480	10.8	1.0	1,892	1.5	0.1
岐 阜 県	1,938	97.6	8.6	797	40.2	3.5	1,911	96.3	8.5	347	17.5	1.5	238	12.0	1.1	429	21.6	1.9	174	8.8	0.8	40	2.0	0.2
管内総数	342	86.9	9.3	130	33.0	3.5	260	66.1	7.1	54	13.7	1.5	36	9.2	1.0	71	18.0	1.9	35	8.9	1.0	9	2.3	0.2
センターを除く小計	211	81.2	8.7	81	31.2	3.3	171	65.8	7.1	41	15.8	1.7	27	10.4	1.1	46	17.7	1.9	22	8.5	0.9	5	1.9	0.2
羽 島 市	50	74.4	7.8	24	35.7	3.8	34	50.6	5.3	6	8.9	0.9	7	10.4	1.1	14	20.8	2.2	10	14.9	1.6	1	1.5	0.2
各務原市	126	86.9	9.3	37	25.5	2.7	102	70.4	7.6	31	21.4	2.3	16	11.0	1.2	27	18.6	2.0	7	4.8	0.5	3	2.1	0.2
羽島郡計	35	73.4	8.1	20	41.9	4.6	35	73.4	8.1	4	8.4	0.9	4	8.4	0.9	5	10.5	1.2	5	10.5	1.2	1	2.1	0.2
岐南町	17	68.2	9.6	8	32.1	4.5	8	32.1	4.5	2	8.0	1.1	1	4.0	0.6	1	4.0	0.6	1	4.0	0.6	1	4.0	0.6
笠松町	18	79.1	7.1	12	52.7	4.7	27	118.6	10.6	2	8.8	0.8	3	13.2	1.2	4	17.6	1.6	4	17.6	1.6	-	-	-
センター小計	131	98.1	10.5	49	36.7	3.9	89	66.6	7.2	13	9.7	1.0	9	6.7	0.7	25	18.7	2.0	13	9.7	1.0	4	3.0	0.3
山 県 市	43	160.7	11.9	11	41.1	3.1	39	145.8	10.8	3	11.2	0.8	3	11.2	0.8	12	44.9	3.3	2	7.5	0.6	1	3.7	0.3
瑞穂市	27	49.4	6.9	23	42.0	5.9	18	32.9	4.6	4	7.3	1.0	2	3.7	0.5	8	14.6	2.1	5	9.1	1.3	-	-	-
本 巢 市	50	147.8	14.5	10	29.6	2.9	24	70.9	6.9	3	8.9	0.9	1	3.0	0.3	5	14.8	1.4	4	11.8	1.2	3	8.9	0.9
本巢郡計	11	60.3	7.5	5	27.4	3.4	8	43.8	5.4	3	16.4	2.0	3	16.4	2.0	-	-	-	2	11.0	1.4	-	-	-
北 方 町	11	60.3	7.5	5	27.4	3.4	8	43.8	5.4	3	16.4	2.0	3	16.4	2.0	-	-	-	2	11.0	1.4	-	-	-

*率は人口10万対

全国及び岐阜県(総数のみ)は厚生労働省公表値

岐阜県(男女別)は平成28年10月1日現在推計日本人口(総務省統計局)、

市町は平成28年10月1日現在推計総人口(岐阜県統計課)を用いて算出した値

*死因割合:総数に対する死因別の割合

<男>

(平成28年)

	総数			悪性新生物			脳血管疾患												心疾患(高血圧症を除く)								
	実数	率*	死因割合*	実数	率*	死因割合*	<も膜下出血(再掲)>			脳内出血(再掲)			脳梗塞(再掲)			急性心筋梗塞			その他の虚血性心疾患(再掲)								
							実数	率*	死因割合*	実数	率*	死因割合*	実数	率*	死因割合*	実数	率*	死因割合*	実数	率*	死因割合*	実数	率*	死因割合*			
全国	674,733	1,108.5	100.0	219,785	361.1	32.6	52,706	86.6	7.8	4,556	7.5	0.7	17,538	28.8	2.6	29,384	48.3	4.4	93,419	153.5	13.8	20,470	33.6	3.0	19,959	32.8	3.0
岐阜県	11,521	1,196.4	100.0	3,545	368.1	30.8	877	91.1	7.6	79	8.2	0.7	282	29.3	2.4	500	51.9	4.3	1,649	171.2	14.3	445	46.2	3.9	192	19.9	1.7
管内総数	1,909	992.0	100.0	617	320.6	32.3	134	69.6	7.0	7	3.6	0.4	57	29.6	3.0	67	34.8	3.5	248	128.9	13.0	68	35.3	3.6	35	18.2	1.8
セナを除く小計	1,269	997.5	100.0	400	314.4	31.5	87	68.4	6.9	5	3.9	0.4	32	25.2	2.5	48	37.7	3.8	156	122.6	12.3	44	34.6	3.5	23	18.1	1.8
羽島市	335	1,015.8	100.0	114	345.7	34.0	24	72.8	7.2	2	6.1	0.6	5	15.2	1.5	16	48.5	4.8	43	130.4	12.8	11	33.4	3.3	6	18.2	1.8
各務原市	715	1,001.5	100.0	216	302.5	30.2	51	71.4	7.1	3	4.2	0.4	21	29.4	2.9	26	36.4	3.6	89	124.7	12.4	28	39.2	3.9	15	21.0	2.1
羽島郡計	219	958.9	100.0	70	306.5	32.0	12	52.5	5.5	-	-	-	6	26.3	2.7	6	26.3	2.7	24	105.1	11.0	5	21.9	2.3	2	8.8	0.9
岐南町	92	755.5	100.0	33	271.0	35.9	5	41.1	5.4	-	-	-	3	24.6	3.3	2	16.4	2.2	12	98.5	13.0	2	16.4	2.2	1	8.2	1.1
笠松町	127	1,191.1	100.0	37	347.0	29.1	7	65.7	5.5	-	-	-	3	28.1	2.4	4	37.5	3.1	12	112.5	9.4	3	28.1	2.4	1	9.4	0.8
セナ-小計	640	981.2	100.0	217	332.7	33.9	47	72.1	7.3	2	3.1	0.3	25	38.3	3.9	19	29.1	3.0	92	141.0	14.4	24	36.8	3.8	12	18.4	1.9
山泉市	186	1,449.4	100.0	59	459.8	31.7	16	124.7	8.6	1	7.8	0.5	11	85.7	5.9	4	31.2	2.2	28	218.2	15.1	10	77.9	5.4	1	7.8	0.5
瑞穂市	197	722.0	100.0	64	234.6	32.5	12	44.0	6.1	-	-	-	4	14.7	2.0	7	25.7	3.6	26	95.3	13.2	10	36.7	5.1	2	7.3	1.0
本巣市	177	1,078.2	100.0	61	371.6	34.5	12	73.1	6.8	-	-	-	7	42.6	4.0	5	30.5	2.8	25	152.3	14.1	3	18.3	1.7	6	36.5	3.4
本巣郡計	80	920.2	100.0	33	379.6	41.3	7	80.5	8.8	1	11.5	1.3	3	34.5	3.8	3	34.5	3.8	13	149.5	16.3	1	11.5	1.3	3	34.5	3.8
北方町	80	920.2	100.0	33	379.6	41.3	7	80.5	8.8	1	11.5	1.3	3	34.5	3.8	3	34.5	3.8	13	149.5	16.3	1	11.5	1.3	3	34.5	3.8

<男>

(平成28年)

	肺炎			不慮の事故			老衰			自殺			肝疾患			腎不全			糖尿病			結核		
	実数	率*	死因割合*	実数	率*	死因割合*	実数	率*	死因割合*	実数	率*	死因割合*	実数	率*	死因割合*	実数	率*	死因割合*	実数	率*	死因割合*	実数	率*	死因割合*
全国	65,636	107.8	9.7	22,066	36.3	3.3	23,077	37.9	3.4	14,639	24.1	2.2	10,112	16.6	1.5	12,231	20.1	1.8	7,243	11.9	1.1	1,133	1.9	0.2
岐阜県	1,074	111.5	9.3	446	46.3	3.9	518	53.8	4.5	243	25.2	2.1	146	15.2	1.3	228	23.7	2.0	85	8.8	0.7	22	2.3	0.2
管内総数	195	101.3	10.2	79	41.1	4.1	64	33.3	3.4	34	17.7	1.8	23	12.0	1.2	29	15.1	1.5	16	8.3	0.8	6	3.1	0.3
セナを除く小計	129	101.4	10.2	49	38.5	3.9	45	35.4	3.5	27	21.2	2.1	17	13.4	1.3	23	18.1	1.8	13	10.2	1.0	4	3.1	0.3
羽島市	31	94.0	9.3	13	39.4	3.9	7	21.2	2.1	2	6.1	0.6	5	15.2	1.5	7	21.2	2.1	5	15.2	1.5	1	3.0	0.3
各務原市	74	103.6	10.3	23	32.2	3.2	31	43.4	4.3	23	32.2	3.2	8	11.2	1.1	14	19.6	2.0	5	7.0	0.7	3	4.2	0.4
羽島郡計	24	105.1	11.0	13	56.9	5.9	7	30.6	3.2	2	8.8	0.9	4	17.5	1.8	2	8.8	0.9	3	13.1	1.4	-	-	-
岐南町	10	82.1	10.9	5	41.1	5.4	2	16.4	2.2	-	-	-	1	8.2	1.1	-	-	-	1	8.2	1.1	-	-	-
笠松町	14	131.3	11.0	8	75.0	6.3	5	46.9	3.9	2	18.8	1.6	3	28.1	2.4	2	18.8	1.6	2	18.8	1.6	-	-	-
セナ-小計	66	101.2	10.3	30	46.0	4.7	19	29.1	3.0	7	10.7	1.1	6	9.2	0.9	6	9.2	0.9	3	4.6	0.5	2	3.1	0.3
山泉市	16	124.7	8.6	9	70.1	4.8	10	77.9	5.4	1	7.8	0.5	2	15.6	1.1	4	31.2	2.2	-	-	-	1	7.8	0.5
瑞穂市	20	73.3	10.2	14	51.3	7.1	5	18.3	2.5	1	3.7	0.5	1	3.7	0.5	2	7.3	1.0	2	7.3	1.0	-	-	-
本巣市	24	146.2	13.6	5	30.5	2.8	3	18.3	1.7	2	12.2	1.1	1	6.1	0.6	-	-	-	1	6.1	0.6	1	6.1	0.6
本巣郡計	6	69.0	7.5	2	23.0	2.5	1	11.5	1.3	3	34.5	3.8	2	23.0	2.5	-	-	-	-	-	-	-	-	-
北方町	6	69.0	7.5	2	23.0	2.5	1	11.5	1.3	3	34.5	3.8	2	23.0	2.5	-	-	-	-	-	-	-	-	-

*率は人口10万対

全国は厚生労働省公表値

岐阜県は平成28年10月1日現在推計日本人口(総務省統計局)、

市町は平成28年10月1日現在推計総人口(岐阜県統計課)を用いて算出した値

*死因割合:総数に対する死因別の割合

(平成28年)

<女>

	総数			悪性新生物			脳血管疾患									心疾患(高血圧症を除く)											
	実数	率*	死因割合*	実数	率*	死因割合*	<も膜下出血(再掲)>			脳内出血(再掲)			脳梗塞(再掲)			急性心筋梗塞			その他の虚血性心疾患(再掲)								
							実数	率*	死因割合*	実数	率*	死因割合*	実数	率*	死因割合*	実数	率*	死因割合*	実数	率*	死因割合*	実数	率*	死因割合*			
全国	633,015	986.7	100.0	153,201	238.8	24.2	56,614	88.2	8.9	7,762	12.1	1.2	14,437	22.5	2.3	32,893	51.3	5.2	104,587	163.0	16.5	15,456	24.1	2.4	14,575	22.7	2.3
岐阜県	10,950	1,071.4	100.0	2,504	245.0	22.9	1,015	99.3	9.3	149	14.6	1.4	264	25.8	2.4	587	57.4	5.4	1,828	178.9	16.7	339	33.2	3.1	131	12.8	1.2
管内総数	1,753	872.2	100.0	426	212.0	24.3	169	84.1	9.6	25	12.4	1.4	48	23.9	2.7	94	46.8	5.4	255	126.9	14.5	43	21.4	2.5	19	9.5	1.1
セナ-を除く小計	1,150	866.8	100.0	275	207.3	23.9	123	92.7	10.7	18	13.6	1.6	35	26.4	3.0	69	52.0	6.0	156	117.6	13.6	20	15.1	1.7	12	9.0	1.0
羽島市	303	884.7	100.0	67	195.6	22.1	45	131.4	14.9	5	14.6	1.7	11	32.1	3.6	28	81.8	9.2	36	105.1	11.9	6	17.5	2.0	2	5.8	0.7
各務原市	633	860.4	100.0	153	208.0	24.2	60	81.6	9.5	5	6.8	0.8	22	29.9	3.5	33	44.9	5.2	97	131.8	15.3	13	17.7	2.1	9	12.2	1.4
羽島郡計	214	861.2	100.0	55	221.3	25.7	18	72.4	8.4	8	32.2	3.7	2	8.0	0.9	8	32.2	3.7	23	92.6	10.7	1	4.0	0.5	1	4.0	0.5
岐南町	86	674.3	100.0	26	203.9	30.2	8	62.7	9.3	3	23.5	3.5	2	15.7	2.3	3	23.5	3.5	8	62.7	9.3	1	7.8	1.2	0	-	-
笠松町	128	1,058.3	100.0	29	239.8	22.7	10	82.7	7.8	5	41.3	3.9	-	-	-	5	41.3	3.9	15	124.0	11.7	-	-	-	1	8.3	0.8
セナ-小計	603	882.6	100.0	151	221.0	25.0	46	67.3	7.6	7	10.2	1.2	13	19.0	2.2	25	36.6	4.1	99	144.9	16.4	23	33.7	3.8	7	10.2	1.2
山泉市	174	1,249.9	100.0	42	301.7	24.1	6	43.1	3.4	2	14.4	1.1	2	14.4	1.1	2	14.4	1.1	21	150.9	12.1	4	28.7	2.3	1	7.2	0.6
瑞穂市	193	703.9	100.0	50	182.4	25.9	22	80.2	11.4	2	7.3	1.0	4	14.6	2.1	16	58.4	8.3	34	124.0	17.6	9	32.8	4.7	1	3.6	0.5
本巣市	169	970.0	100.0	40	229.6	23.7	10	57.4	5.9	1	5.7	0.6	4	23.0	2.4	5	28.7	3.0	33	189.4	19.5	7	40.2	4.1	3	17.2	1.8
本巣郡計	67	701.3	100.0	19	198.9	28.4	8	83.7	11.9	2	20.9	3.0	3	31.4	4.5	2	20.9	3.0	11	115.1	16.4	3	31.4	4.5	2	20.9	3.0
北方町	67	701.3	100.0	19	198.9	28.4	8	83.7	11.9	2	20.9	3.0	3	31.4	4.5	2	20.9	3.0	11	115.1	16.4	3	31.4	4.5	2	20.9	3.0

(平成28年)

<女>

	肺炎			不慮の事故			老衰			自殺			肝疾患			腎不全			糖尿病			結核		
	実数	率*	死因割合*	実数	率*	死因割合*	実数	率*	死因割合*	実数	率*	死因割合*	実数	率*	死因割合*	実数	率*	死因割合*	実数	率*	死因割合*	実数	率*	死因割合*
全国	53,664	83.7	8.5	16,240	25.3	2.6	69,729	108.7	11.0	6,378	9.9	1.0	5,661	8.8	0.9	12,381	19.3	2.0	6,237	9.7	1.0	759	1.2	0.1
岐阜県	864	84.5	7.9	351	34.3	3.2	1,393	136.3	12.7	104	10.2	0.9	92	9.0	0.8	201	19.7	1.8	89	8.7	0.8	18	1.8	0.2
管内総数	147	73.1	8.4	51	25.4	2.9	196	97.5	11.2	20	10.0	1.1	13	6.5	0.7	42	20.9	2.4	19	9.5	1.1	3	1.5	0.2
セナ-を除く小計	82	61.8	7.1	32	24.1	2.8	126	95.0	11.0	14	10.6	1.2	10	7.5	0.9	23	17.3	2.0	9	6.8	0.8	1	0.8	0.1
羽島市	19	55.5	6.3	11	32.1	3.6	27	78.8	8.9	4	11.7	1.3	2	5.8	0.7	7	20.4	2.3	5	14.6	1.7	-	-	-
各務原市	52	70.7	8.2	14	19.0	2.2	71	96.5	11.2	8	10.9	1.3	8	10.9	1.3	13	17.7	2.1	2	2.7	0.3	-	-	-
羽島郡計	11	44.3	5.1	7	28.2	3.3	28	112.7	13.1	2	8.0	0.9	-	-	-	3	12.1	1.4	2	8.0	0.9	1	4.0	0.5
岐南町	7	54.9	8.1	3	23.5	3.5	6	47.0	7.0	2	15.7	2.3	-	-	-	1	7.8	1.2	-	-	-	1	7.8	1.2
笠松町	4	33.1	3.1	4	33.1	3.1	22	181.9	17.2	-	-	-	-	-	-	2	16.5	1.6	2	16.5	1.6	-	-	-
セナ-小計	65	95.1	10.8	19	27.8	3.2	70	102.5	11.6	6	8.8	1.0	3	4.4	0.5	19	27.8	3.2	10	14.6	1.7	2	2.9	0.3
山泉市	27	194.0	15.5	2	14.4	1.1	29	208.3	16.7	2	14.4	1.1	1	7.2	0.6	8	57.5	4.6	2	14.4	1.1	-	-	-
瑞穂市	7	25.5	3.6	9	32.8	4.7	13	47.4	6.7	3	10.9	1.6	1	3.6	0.5	6	21.9	3.1	3	10.9	1.6	-	-	-
本巣市	26	149.2	15.4	5	28.7	3.0	21	120.5	12.4	1	5.7	0.6	-	-	-	5	28.7	3.0	3	17.2	1.8	2	11.5	1.2
本巣郡計	5	52.3	7.5	3	31.4	4.5	7	73.3	10.4	-	-	-	1	10.5	1.5	-	-	-	2	20.9	3.0	-	-	-
北方町	5	52.3	7.5	3	31.4	4.5	7	73.3	10.4	-	-	-	1	10.5	1.5	-	-	-	2	20.9	3.0	-	-	-

*率は人口10万対

全国は厚生労働省公表値

岐阜県は平成28年10月1日現在推計日本人口(総務省統計局)、

市町は平成28年10月1日現在推計総人口(岐阜県統計課)を用いて算出した値

*死因割合:総数に対する死因別の割合

ウ 主要死因・性・年齢階級別死亡数(T2-9-1)

< 岐阜保健所管内総計 >

(平成28年)

		年 齢																			
		総数	0歳	1 ~ 4歳	5 ~ 9歳	10 ~ 14歳	15 ~ 19歳	20 ~ 24歳	25 ~ 29歳	30 ~ 34歳	35 ~ 39歳	40 ~ 44歳	45 ~ 49歳	50 ~ 54歳	55 ~ 59歳	60 ~ 64歳	65 ~ 69歳	70 ~ 74歳	75 ~ 79歳	80 ~ 84歳	85歳以上
総数	総数	3,662	4	1	2	2	6	5	7	6	12	21	36	48	71	129	265	325	485	655	1,582
	男	1,909	1	-	1	1	5	2	3	4	10	15	17	37	43	96	176	218	275	392	613
	女	1,753	3	1	1	1	1	3	4	2	2	6	19	11	28	33	89	107	210	263	969
悪性新生物	総数	1,043	-	1	-	1	-	1	1	-	2	6	11	12	36	65	136	140	184	189	258
	男	617	-	-	-	-	-	-	-	-	1	2	2	8	16	44	96	92	105	118	133
	女	426	-	1	-	1	-	1	1	-	1	4	9	4	20	21	40	48	79	71	125
脳血管疾患	総数	303	-	-	-	-	-	-	-	-	-	4	5	6	12	23	22	32	53	146	
	男	134	-	-	-	-	-	-	-	-	-	1	3	5	10	13	15	13	32	42	
	女	169	-	-	-	-	-	-	-	-	-	3	2	1	2	10	7	19	21	104	
くも膜下出血 (再掲)	総数	32	-	-	-	-	-	-	-	-	-	2	4	1	3	5	1	5	4	7	
	男	7	-	-	-	-	-	-	-	-	-	-	-	2	-	1	1	-	1	2	
	女	25	-	-	-	-	-	-	-	-	-	2	2	1	2	4	1	4	4	5	
脳内出血 (再掲)	総数	105	-	-	-	-	-	-	-	-	-	2	1	5	8	13	12	14	19	31	
	男	57	-	-	-	-	-	-	-	-	-	1	1	5	8	8	8	7	11	8	
	女	48	-	-	-	-	-	-	-	-	-	1	-	-	-	5	4	7	8	23	
脳梗塞 (再掲)	総数	161	-	-	-	-	-	-	-	-	-	-	-	-	1	5	8	13	29	105	
	男	67	-	-	-	-	-	-	-	-	-	-	-	-	1	4	6	5	20	31	
	女	94	-	-	-	-	-	-	-	-	-	-	-	-	-	1	2	8	9	74	
心疾患	総数	503	-	-	-	-	-	-	1	1	1	1	6	10	19	31	38	68	84	243	
	男	248	-	-	-	-	-	-	1	1	1	1	5	9	16	20	27	39	40	88	
	女	255	-	-	-	-	-	-	-	-	-	-	1	1	3	11	11	29	44	155	
急性心筋梗塞 (再掲)	総数	111	-	-	-	-	-	-	-	-	-	-	2	4	6	13	12	20	21	33	
	男	68	-	-	-	-	-	-	-	-	-	-	2	4	5	6	11	15	11	14	
	女	43	-	-	-	-	-	-	-	-	-	-	-	-	1	7	1	5	10	19	
その他の虚血 性心疾患(再掲)	総数	54	-	-	-	-	-	-	-	-	-	-	2	1	1	4	9	9	7	21	
	男	35	-	-	-	-	-	-	-	-	-	-	2	1	1	2	7	6	4	12	
	女	19	-	-	-	-	-	-	-	-	-	-	-	-	-	2	2	3	3	9	
肺炎	総数	342	-	-	-	-	-	-	-	1	-	-	1	2	1	6	19	37	66	209	
	男	195	-	-	-	-	-	-	-	1	-	-	1	1	1	4	14	26	50	97	
	女	147	-	-	-	-	-	-	-	-	-	-	-	1	-	2	5	11	16	112	
不慮の事故	総数	130	-	-	1	-	3	1	-	1	1	6	2	3	2	4	6	11	18	24	47
	男	79	-	-	1	-	3	-	-	1	1	6	2	2	2	4	3	7	13	15	19
	女	51	-	-	-	-	-	1	-	-	-	-	-	1	-	3	4	5	9	28	
老衰	総数	260	-	-	-	-	-	-	-	-	-	-	-	-	-	-	2	6	27	225	
	男	64	-	-	-	-	-	-	-	-	-	-	-	-	-	-	2	3	12	47	
	女	196	-	-	-	-	-	-	-	-	-	-	-	-	-	-	3	15	178		
自殺	総数	54	-	-	-	-	2	2	5	2	6	4	6	6	3	1	3	4	2	4	4
	男	34	-	-	-	-	1	1	3	1	5	2	4	5	2	-	2	1	2	3	2
	女	20	-	-	-	-	1	1	2	1	1	2	2	1	1	1	1	3	-	1	2
肝疾患	総数	36	-	-	-	-	-	-	-	-	-	1	3	1	1	5	5	4	8	8	
	男	23	-	-	-	-	-	-	-	-	-	1	3	1	1	4	4	1	4	4	
	女	13	-	-	-	-	-	-	-	-	-	-	-	-	-	1	1	3	4	4	
腎不全	総数	71	-	-	-	-	-	-	-	-	-	-	-	1	2	4	3	8	18	35	
	男	29	-	-	-	-	-	-	-	-	-	-	-	-	1	3	-	3	8	14	
	女	42	-	-	-	-	-	-	-	-	-	-	-	1	1	1	3	5	10	21	
糖尿病	総数	35	-	-	-	-	-	-	-	-	-	-	-	1	-	4	5	5	7	13	
	男	16	-	-	-	-	-	-	-	-	-	-	-	1	-	3	2	4	4	2	
	女	19	-	-	-	-	-	-	-	-	-	-	-	-	-	1	3	1	3	11	
結核	総数	9	-	-	-	-	-	-	-	-	-	-	-	-	-	-	1	1	1	6	
	男	6	-	-	-	-	-	-	-	-	-	-	-	-	-	-	1	1	1	3	
	女	3	-	-	-	-	-	-	-	-	-	-	-	-	-	-	-	-	-	3	
その他	総数	876	4	-	1	1	1	1	1	2	1	4	11	12	9	24	47	75	120	174	388
	男	464	1	-	-	1	1	1	-	1	1	4	6	10	6	19	28	53	65	105	162
	女	412	3	-	1	-	-	-	1	1	-	-	5	2	3	5	19	22	55	69	226

ウ 主要死因・性・年齢階級別死亡数(T2-9-2)

<岐阜保健所(センターを除く管内)>

(平成28年)

		年 齢																			
		総数	0歳	1 ~ 4歳	5 ~ 9歳	10 ~ 14歳	15 ~ 19歳	20 ~ 24歳	25 ~ 29歳	30 ~ 34歳	35 ~ 39歳	40 ~ 44歳	45 ~ 49歳	50 ~ 54歳	55 ~ 59歳	60 ~ 64歳	65 ~ 69歳	70 ~ 74歳	75 ~ 79歳	80 ~ 84歳	85歳以上
総数	総数	2,419	2	1	2	2	4	3	6	3	7	17	23	30	42	84	179	220	323	439	1,032
	男	1,269	1	-	1	1	3	1	2	2	6	13	10	22	26	63	117	149	187	265	400
	女	1,150	1	1	1	1	1	2	4	1	1	4	13	8	16	21	62	71	136	174	632
悪性新生物	総数	675	-	1	-	1	-	1	1	-	1	5	5	7	20	46	96	93	119	122	157
	男	400	-	-	-	-	-	-	-	-	1	2	-	5	10	32	70	61	67	78	74
	女	275	-	1	-	1	-	1	1	-	-	3	5	2	10	14	26	32	52	44	83
脳血管疾患	総数	210	-	-	-	-	-	-	-	-	-	-	3	2	2	7	14	16	25	37	104
	男	87	-	-	-	-	-	-	-	-	-	-	1	1	1	7	5	11	10	24	27
	女	123	-	-	-	-	-	-	-	-	-	-	2	1	1	-	9	5	15	13	77
くも膜下出血 (再掲)	総数	23	-	-	-	-	-	-	-	-	-	-	2	2	1	1	4	-	4	3	6
	男	5	-	-	-	-	-	-	-	-	-	-	-	1	-	1	-	-	1	-	2
	女	18	-	-	-	-	-	-	-	-	-	-	2	1	1	-	4	-	3	3	4
脳内出血 (再掲)	総数	67	-	-	-	-	-	-	-	-	-	-	1	-	1	5	7	10	11	9	23
	男	32	-	-	-	-	-	-	-	-	-	-	1	-	1	5	3	6	5	5	6
	女	35	-	-	-	-	-	-	-	-	-	-	-	-	-	4	4	6	6	4	17
脳梗塞 (再掲)	総数	117	-	-	-	-	-	-	-	-	-	-	-	-	1	3	6	10	24	73	
	男	48	-	-	-	-	-	-	-	-	-	-	-	-	1	2	5	4	18	18	
	女	69	-	-	-	-	-	-	-	-	-	-	-	-	-	1	1	6	6	55	
心疾患	総数	312	-	-	-	-	-	-	-	1	1	1	4	8	11	19	23	44	55	145	
	男	156	-	-	-	-	-	-	-	1	1	1	3	8	8	12	16	27	28	51	
	女	156	-	-	-	-	-	-	-	-	-	-	1	-	3	7	7	17	27	94	
急性心筋梗塞 (再掲)	総数	64	-	-	-	-	-	-	-	-	-	-	1	4	5	7	6	11	15	15	
	男	44	-	-	-	-	-	-	-	-	-	-	1	4	4	4	6	9	9	7	
	女	20	-	-	-	-	-	-	-	-	-	-	-	-	1	3	-	2	6	8	
その他の虚血 性心疾患(再掲)	総数	35	-	-	-	-	-	-	-	-	-	-	1	1	-	2	7	6	6	12	
	男	23	-	-	-	-	-	-	-	-	-	-	1	1	-	5	5	4	7		
	女	12	-	-	-	-	-	-	-	-	-	-	-	-	2	2	1	2	5		
肺炎	総数	211	-	-	-	-	-	-	-	-	-	-	-	1	-	3	15	24	43	125	
	男	129	-	-	-	-	-	-	-	-	-	-	-	-	-	1	13	18	35	62	
	女	82	-	-	-	-	-	-	-	-	-	-	-	1	-	2	2	6	8	63	
不慮の事故	総数	81	-	-	1	-	1	1	-	1	-	5	1	3	1	2	4	5	14	13	29
	男	49	-	-	1	-	1	-	-	1	-	5	1	2	1	2	2	3	11	6	13
	女	32	-	-	-	-	-	1	-	-	-	-	-	1	-	2	2	3	7	16	
老衰	総数	171	-	-	-	-	-	-	-	-	-	-	-	-	-	-	2	4	17	148	
	男	45	-	-	-	-	-	-	-	-	-	-	-	-	-	-	2	3	8	32	
	女	126	-	-	-	-	-	-	-	-	-	-	-	-	-	-	-	1	9	116	
自殺	総数	41	-	-	-	-	2	1	4	2	5	3	5	4	1	-	3	3	2	3	3
	男	27	-	-	-	-	1	1	2	1	4	2	3	3	-	-	2	1	2	3	2
	女	14	-	-	-	-	1	-	2	1	1	1	2	1	1	-	1	2	-	-	1
肝疾患	総数	27	-	-	-	-	-	-	-	-	-	-	-	2	1	-	5	4	3	8	4
	男	17	-	-	-	-	-	-	-	-	-	-	-	2	1	-	4	3	1	4	2
	女	10	-	-	-	-	-	-	-	-	-	-	-	-	-	-	1	1	2	4	2
腎不全	総数	46	-	-	-	-	-	-	-	-	-	-	-	1	-	4	3	7	13	18	
	男	23	-	-	-	-	-	-	-	-	-	-	-	-	-	3	-	3	7	10	
	女	23	-	-	-	-	-	-	-	-	-	-	-	1	-	1	3	4	6	8	
糖尿病	総数	22	-	-	-	-	-	-	-	-	-	-	-	1	-	2	2	3	5	9	
	男	13	-	-	-	-	-	-	-	-	-	-	-	1	-	2	1	3	4	2	
	女	9	-	-	-	-	-	-	-	-	-	-	-	-	-	-	1	-	1	7	
結核	総数	5	-	-	-	-	-	-	-	-	-	-	-	-	-	-	1	1	1	2	
	男	4	-	-	-	-	-	-	-	-	-	-	-	-	-	-	1	1	1	1	
	女	1	-	-	-	-	-	-	-	-	-	-	-	-	-	-	-	-	-	1	
その他	総数	618	2	-	1	1	1	-	1	-	-	3	8	8	6	18	29	53	77	122	288
	男	319	1	-	-	1	1	-	-	-	-	3	4	6	4	14	16	37	41	67	124
	女	299	1	-	1	-	-	-	1	-	-	-	4	2	2	4	13	16	36	55	164

ウ 主要死因・性・年齢階級別死亡数(T2-9-3)

<本巣・山県センター管内>

(平成28年)

		年 齢																			
		総数	0歳	1 ~ 4歳	5 ~ 9歳	10 ~ 14歳	15 ~ 19歳	20 ~ 24歳	25 ~ 29歳	30 ~ 34歳	35 ~ 39歳	40 ~ 44歳	45 ~ 49歳	50 ~ 54歳	55 ~ 59歳	60 ~ 64歳	65 ~ 69歳	70 ~ 74歳	75 ~ 79歳	80 ~ 84歳	85歳以上
総数	総数	1,243	2	-	-	-	2	2	1	3	5	4	13	18	29	45	86	105	162	216	550
	男	640	-	-	-	-	2	1	1	2	4	2	7	15	17	33	59	69	88	127	213
	女	603	2	-	-	-	-	1	-	1	1	2	6	3	12	12	27	36	74	89	337
悪性新生物	総数	368	-	-	-	-	-	-	-	1	1	6	5	16	19	40	47	65	67	101	
	男	217	-	-	-	-	-	-	-	-	-	2	3	6	12	26	31	38	40	59	
	女	151	-	-	-	-	-	-	-	-	1	1	4	2	10	7	14	16	27	27	42
脳血管疾患	総数	93	-	-	-	-	-	-	-	-	-	1	3	4	5	9	6	7	16	42	
	男	47	-	-	-	-	-	-	-	-	-	-	2	4	3	8	4	3	8	15	
	女	46	-	-	-	-	-	-	-	-	-	1	1	-	2	1	2	4	8	27	
	くも膜下出血 (再掲)	総数	9	-	-	-	-	-	-	-	-	-	-	2	-	2	1	1	1	1	1
		男	2	-	-	-	-	-	-	-	-	-	-	1	-	-	1	-	-	-	-
		女	7	-	-	-	-	-	-	-	-	-	-	1	-	2	-	1	1	1	1
	脳内出血 (再掲)	総数	38	-	-	-	-	-	-	-	-	-	1	1	4	3	6	2	3	10	8
		男	25	-	-	-	-	-	-	-	-	-	-	1	4	3	5	2	2	6	2
		女	13	-	-	-	-	-	-	-	-	-	1	-	-	-	1	-	1	4	6
	脳梗塞 (再掲)	総数	44	-	-	-	-	-	-	-	-	-	-	-	-	-	2	2	3	5	32
		男	19	-	-	-	-	-	-	-	-	-	-	-	-	-	2	1	1	2	13
		女	25	-	-	-	-	-	-	-	-	-	-	-	-	-	-	1	2	3	19
心疾患	総数	191	-	-	-	-	-	-	1	-	-	-	2	2	8	12	15	24	29	98	
	男	92	-	-	-	-	-	-	1	-	-	-	2	1	8	8	11	12	12	37	
	女	99	-	-	-	-	-	-	-	-	-	-	-	1	-	4	4	12	17	61	
	急性心筋梗塞 (再掲)	総数	47	-	-	-	-	-	-	-	-	-	-	1	-	1	6	6	9	6	18
		男	24	-	-	-	-	-	-	-	-	-	-	1	-	1	2	5	6	2	7
		女	23	-	-	-	-	-	-	-	-	-	-	-	-	-	4	1	3	4	11
	その他の虚血 性心疾患(再 掲)	総数	19	-	-	-	-	-	-	-	-	-	-	1	-	1	2	2	3	1	9
男		12	-	-	-	-	-	-	-	-	-	-	1	-	1	2	2	1	-	5	
女		7	-	-	-	-	-	-	-	-	-	-	-	-	-	-	-	2	1	4	
肺炎	総数	131	-	-	-	-	-	-	-	1	-	-	1	1	1	3	4	13	23	84	
	男	66	-	-	-	-	-	-	-	1	-	-	1	1	1	3	1	8	15	35	
	女	65	-	-	-	-	-	-	-	-	-	-	-	-	-	-	3	5	8	49	
不慮の事故	総数	49	-	-	-	2	-	-	-	1	1	1	-	1	2	2	6	4	11	18	
	男	30	-	-	-	2	-	-	-	1	1	1	-	1	2	1	4	2	9	6	
	女	19	-	-	-	-	-	-	-	-	-	-	-	-	-	1	2	2	2	12	
老衰	総数	89	-	-	-	-	-	-	-	-	-	-	-	-	-	-	-	2	10	77	
	男	19	-	-	-	-	-	-	-	-	-	-	-	-	-	-	-	-	4	15	
	女	70	-	-	-	-	-	-	-	-	-	-	-	-	-	-	-	2	6	62	
自殺	総数	13	-	-	-	-	1	1	-	1	1	1	2	2	1	-	1	-	1	1	
	男	7	-	-	-	-	-	1	-	1	-	1	2	2	-	-	-	-	-	-	
	女	6	-	-	-	-	1	-	-	-	1	-	-	-	1	-	1	-	1	1	
肝疾患	総数	9	-	-	-	-	-	-	-	-	-	1	1	-	1	-	1	1	-	4	
	男	6	-	-	-	-	-	-	-	-	-	1	1	-	1	-	1	-	-	2	
	女	3	-	-	-	-	-	-	-	-	-	-	-	-	-	-	-	1	-	2	
腎不全	総数	25	-	-	-	-	-	-	-	-	-	-	-	-	2	-	-	1	5	17	
	男	6	-	-	-	-	-	-	-	-	-	-	-	-	1	-	-	-	1	4	
	女	19	-	-	-	-	-	-	-	-	-	-	-	-	1	-	-	1	4	13	
糖尿病	総数	13	-	-	-	-	-	-	-	-	-	-	-	-	-	2	3	2	2	4	
	男	3	-	-	-	-	-	-	-	-	-	-	-	-	-	1	1	1	-	-	
	女	10	-	-	-	-	-	-	-	-	-	-	-	-	-	1	2	1	2	4	
結核	総数	4	-	-	-	-	-	-	-	-	-	-	-	-	-	-	-	-	-	4	
	男	2	-	-	-	-	-	-	-	-	-	-	-	-	-	-	-	-	-	2	
	女	2	-	-	-	-	-	-	-	-	-	-	-	-	-	-	-	-	-	2	
その他	総数	258	2	-	-	-	1	-	2	1	1	3	4	3	6	18	22	43	52	100	
	男	145	-	-	-	-	1	-	1	1	1	2	4	2	5	12	16	24	38	38	
	女	113	2	-	-	-	-	-	1	-	-	1	-	1	1	6	6	19	14	62	

ウ 主要死因・性・年齢階級別死亡数(T2-9-4)

<羽島市>

(平成28年)

		年 齢																			
		総数	0歳	1 ~ 4歳	5 ~ 9歳	10 ~ 14歳	15 ~ 19歳	20 ~ 24歳	25 ~ 29歳	30 ~ 34歳	35 ~ 39歳	40 ~ 44歳	45 ~ 49歳	50 ~ 54歳	55 ~ 59歳	60 ~ 64歳	65 ~ 69歳	70 ~ 74歳	75 ~ 79歳	80 ~ 84歳	85歳 以上
総数	総数	638	-	-	2	-	1	-	-	1	-	2	9	11	6	22	48	48	94	130	264
	男	335	-	-	1	-	1	-	-	-	-	1	3	10	5	16	32	29	60	81	96
	女	303	-	-	1	-	-	-	-	1	-	1	6	1	1	6	16	19	34	49	168
悪性新生物	総数	181	-	-	-	-	-	-	-	-	-	2	3	2	15	21	18	35	47	38	
	男	114	-	-	-	-	-	-	-	-	-	-	3	2	10	17	13	22	30	17	
	女	67	-	-	-	-	-	-	-	-	-	2	-	-	5	4	5	13	17	21	
脳血管疾患	総数	69	-	-	-	-	-	-	-	-	-	1	-	-	-	3	5	6	14	40	
	男	24	-	-	-	-	-	-	-	-	-	-	-	-	-	-	1	2	8	13	
	女	45	-	-	-	-	-	-	-	-	-	1	-	-	-	3	4	4	6	27	
	くも膜下出血 (再掲)	総数	7	-	-	-	-	-	-	-	-	-	1	-	-	-	3	-	1	1	1
		男	2	-	-	-	-	-	-	-	-	-	-	-	-	-	-	-	1	-	1
		女	5	-	-	-	-	-	-	-	-	-	1	-	-	-	3	-	-	1	-
	脳内出血 (再掲)	総数	16	-	-	-	-	-	-	-	-	-	-	-	-	-	-	4	2	3	7
		男	5	-	-	-	-	-	-	-	-	-	-	-	-	-	-	1	1	1	2
		女	11	-	-	-	-	-	-	-	-	-	-	-	-	-	-	3	1	2	5
	脳梗塞 (再掲)	総数	44	-	-	-	-	-	-	-	-	-	-	-	-	-	-	1	3	10	30
		男	16	-	-	-	-	-	-	-	-	-	-	-	-	-	-	-	-	7	9
		女	28	-	-	-	-	-	-	-	-	-	-	-	-	-	-	1	3	3	21
心疾患	総数	79	-	-	-	-	-	-	-	-	1	-	2	2	3	5	5	12	13	36	
	男	43	-	-	-	-	-	-	-	-	1	-	2	2	3	3	2	9	6	15	
	女	36	-	-	-	-	-	-	-	-	-	-	-	-	-	2	3	3	7	21	
	急性心筋梗塞 (再掲)	総数	17	-	-	-	-	-	-	-	-	-	1	-	3	1	-	5	3	4	
		男	11	-	-	-	-	-	-	-	-	-	-	1	-	3	-	4	2	1	
		女	6	-	-	-	-	-	-	-	-	-	-	-	-	-	1	-	1	3	
	その他の虚血性心疾患 (再掲)	総数	8	-	-	-	-	-	-	-	-	-	-	-	1	-	1	1	-	2	3
		男	6	-	-	-	-	-	-	-	-	-	-	-	1	-	-	1	-	1	3
		女	2	-	-	-	-	-	-	-	-	-	-	-	-	-	1	-	-	1	-
	肺炎	総数	50	-	-	-	-	-	-	-	-	-	-	-	-	-	-	6	4	11	29
男		31	-	-	-	-	-	-	-	-	-	-	-	-	-	-	5	4	10	12	
女		19	-	-	-	-	-	-	-	-	-	-	-	-	-	-	1	-	1	17	
不慮の事故	総数	24	-	-	1	-	1	-	-	-	-	-	1	-	-	2	1	4	6	8	
	男	13	-	-	1	-	1	-	-	-	-	-	1	-	-	1	1	2	3	3	
	女	11	-	-	-	-	-	-	-	-	-	-	-	-	-	1	-	2	3	5	
老衰	総数	34	-	-	-	-	-	-	-	-	-	-	-	-	-	-	-	-	3	31	
	男	7	-	-	-	-	-	-	-	-	-	-	-	-	-	-	-	-	2	5	
	女	27	-	-	-	-	-	-	-	-	-	-	-	-	-	-	-	-	1	26	
自殺	総数	6	-	-	-	-	-	-	1	-	1	1	1	1	-	-	-	-	-	1	
	男	2	-	-	-	-	-	-	-	-	1	-	1	-	-	-	-	-	-	1	
	女	4	-	-	-	-	-	-	1	-	1	-	1	1	-	-	-	-	-	-	
肝疾患	総数	7	-	-	-	-	-	-	-	-	-	-	-	-	-	2	2	1	2	-	
	男	5	-	-	-	-	-	-	-	-	-	-	-	-	-	2	1	1	1	-	
	女	2	-	-	-	-	-	-	-	-	-	-	-	-	-	-	1	-	1	-	
腎不全	総数	14	-	-	-	-	-	-	-	-	-	-	-	-	-	3	1	2	3	5	
	男	7	-	-	-	-	-	-	-	-	-	-	-	-	-	2	-	1	2	2	
	女	7	-	-	-	-	-	-	-	-	-	-	-	-	-	1	1	1	1	3	
糖尿病	総数	10	-	-	-	-	-	-	-	-	-	-	-	-	-	1	-	2	2	5	
	男	5	-	-	-	-	-	-	-	-	-	-	-	-	-	1	-	2	2	-	
	女	5	-	-	-	-	-	-	-	-	-	-	-	-	-	-	-	-	-	5	
結核	総数	1	-	-	-	-	-	-	-	-	-	-	-	-	-	-	-	-	1	-	
	男	1	-	-	-	-	-	-	-	-	-	-	-	-	-	-	-	-	1	-	
	女	-	-	-	-	-	-	-	-	-	-	-	-	-	-	-	-	-	-	-	
その他	総数	163	-	-	1	-	-	-	-	-	-	5	4	1	4	11	10	28	28	71	
	男	83	-	-	-	-	-	-	-	-	-	2	4	1	3	6	6	17	16	28	
	女	80	-	-	1	-	-	-	-	-	-	3	-	-	1	5	4	11	12	43	

ウ 主要死因・性・年齢階級別死亡数(T2-9-5)

<各務原市>

(平成28年)

		年 齢																				
		総数	0歳	1 ～ 4歳	5 ～ 9歳	10 ～ 14歳	15 ～ 19歳	20 ～ 24歳	25 ～ 29歳	30 ～ 34歳	35 ～ 39歳	40 ～ 44歳	45 ～ 49歳	50 ～ 54歳	55 ～ 59歳	60 ～ 64歳	65 ～ 69歳	70 ～ 74歳	75 ～ 79歳	80 ～ 84歳	85歳 以上	
総数	総数	1,348	2	-	-	2	3	3	6	2	5	11	9	13	30	50	97	134	165	229	587	
	男	715	1	-	-	1	2	1	2	2	4	9	6	9	19	40	60	88	98	135	238	
	女	633	1	-	-	1	1	2	4	-	1	2	3	4	11	10	37	46	67	94	349	
悪性新生物	総数	369	-	-	-	1	-	1	1	-	-	3	-	2	16	26	52	62	56	55	94	
	男	216	-	-	-	-	-	-	-	-	-	1	-	1	8	20	36	36	34	34	46	
	女	153	-	-	-	1	-	1	1	-	-	2	-	1	8	6	16	26	22	21	48	
脳血管疾患	総数	111	-	-	-	-	-	-	-	-	-	-	1	1	2	6	7	9	15	16	54	
	男	51	-	-	-	-	-	-	-	-	-	-	-	1	1	6	3	8	6	13	13	
	女	60	-	-	-	-	-	-	-	-	-	-	1	-	1	-	4	1	9	3	41	
	くも膜下出血 (再掲)	総数	8	-	-	-	-	-	-	-	-	-	-	1	1	1	1	-	-	2	-	2
		男	3	-	-	-	-	-	-	-	-	-	-	-	1	-	1	-	-	-	-	1
		女	5	-	-	-	-	-	-	-	-	-	-	1	-	1	-	-	-	2	-	1
	脳内出血 (再掲)	総数	43	-	-	-	-	-	-	-	-	-	-	-	-	1	4	5	5	8	4	16
		男	21	-	-	-	-	-	-	-	-	-	-	-	-	1	4	2	4	3	3	4
		女	22	-	-	-	-	-	-	-	-	-	-	-	-	-	-	3	1	5	1	12
	脳梗塞 (再掲)	総数	59	-	-	-	-	-	-	-	-	-	-	-	-	-	1	2	4	5	11	36
		男	26	-	-	-	-	-	-	-	-	-	-	-	-	-	1	1	4	3	9	8
		女	33	-	-	-	-	-	-	-	-	-	-	-	-	-	-	1	-	2	2	28
心疾患	総数	186	-	-	-	-	-	-	-	-	1	-	1	2	5	6	12	15	27	30	87	
	男	89	-	-	-	-	-	-	-	-	1	-	1	1	5	3	7	12	15	16	28	
	女	97	-	-	-	-	-	-	-	-	-	-	-	1	-	3	5	3	12	14	59	
	急性心筋梗塞 (再掲)	総数	41	-	-	-	-	-	-	-	-	-	-	-	-	4	2	4	5	5	11	10
		男	28	-	-	-	-	-	-	-	-	-	-	-	-	4	1	2	5	4	6	6
		女	13	-	-	-	-	-	-	-	-	-	-	-	-	-	1	2	-	1	5	4
その他の虚血 性心疾患(再掲)	総数	24	-	-	-	-	-	-	-	-	-	-	1	-	-	1	5	6	3	8		
	男	15	-	-	-	-	-	-	-	-	-	-	1	-	-	-	3	5	3	3		
	女	9	-	-	-	-	-	-	-	-	-	-	-	-	-	1	2	1	-	5		
肺炎	総数	126	-	-	-	-	-	-	-	-	-	-	-	-	-	-	3	8	16	25	74	
	男	74	-	-	-	-	-	-	-	-	-	-	-	-	-	-	1	7	10	19	37	
	女	52	-	-	-	-	-	-	-	-	-	-	-	-	-	-	2	1	6	6	37	
不慮の事故	総数	37	-	-	-	-	1	-	1	-	4	1	1	1	2	2	1	4	5	14		
	男	23	-	-	-	-	-	-	1	-	4	1	-	1	2	1	-	4	2	7		
	女	14	-	-	-	-	1	-	-	-	-	-	1	-	-	1	1	-	3	7		
老衰	総数	102	-	-	-	-	-	-	-	-	-	-	-	-	-	-	-	1	3	12	86	
	男	31	-	-	-	-	-	-	-	-	-	-	-	-	-	-	-	1	3	5	22	
	女	71	-	-	-	-	-	-	-	-	-	-	-	-	-	-	-	-	-	7	64	
自殺	総数	31	-	-	-	2	1	4	1	4	2	3	3	-	-	3	2	2	2	2		
	男	23	-	-	-	1	1	2	1	3	2	2	3	-	-	2	1	2	2	1		
	女	8	-	-	-	1	-	2	-	1	-	1	-	-	-	1	1	-	-	1		
肝疾患	総数	16	-	-	-	-	-	-	-	-	-	-	-	2	1	-	2	-	2	5	4	
	男	8	-	-	-	-	-	-	-	-	-	-	-	2	1	-	1	-	-	2	2	
	女	8	-	-	-	-	-	-	-	-	-	-	-	-	-	-	1	-	2	3	2	
腎不全	総数	27	-	-	-	-	-	-	-	-	-	-	-	1	-	-	-	2	4	7	13	
	男	14	-	-	-	-	-	-	-	-	-	-	-	-	-	-	-	-	2	4	8	
	女	13	-	-	-	-	-	-	-	-	-	-	-	-	1	-	-	2	2	3	5	
糖尿病	総数	7	-	-	-	-	-	-	-	-	-	-	-	-	-	-	1	1	1	3	1	
	男	5	-	-	-	-	-	-	-	-	-	-	-	-	-	-	1	1	1	2	-	
	女	2	-	-	-	-	-	-	-	-	-	-	-	-	-	-	-	-	-	1	1	
結核	総数	3	-	-	-	-	-	-	-	-	-	-	-	-	-	-	-	1	1	-	1	
	男	3	-	-	-	-	-	-	-	-	-	-	-	-	-	-	-	1	1	-	1	
	女	-	-	-	-	-	-	-	-	-	-	-	-	-	-	-	-	-	-	-	-	
その他	総数	333	2	-	-	1	1	-	1	-	-	2	3	2	4	10	15	32	34	69	157	
	男	178	1	-	-	1	1	-	-	-	-	2	2	1	3	9	8	21	20	36	73	
	女	155	1	-	-	-	-	-	1	-	-	-	1	1	1	1	7	11	14	33	84	

ウ 主要死因・性・年齢階級別死亡数(T2-9-6)

<岐南町>

(平成28年)

		年 齢																				
		総数	0歳	1 ~ 4歳	5 ~ 9歳	10 ~ 14歳	15 ~ 19歳	20 ~ 24歳	25 ~ 29歳	30 ~ 34歳	35 ~ 39歳	40 ~ 44歳	45 ~ 49歳	50 ~ 54歳	55 ~ 59歳	60 ~ 64歳	65 ~ 69歳	70 ~ 74歳	75 ~ 79歳	80 ~ 84歳	85歳 以上	
総数	総数	178	-	-	-	-	-	-	-	-	1	3	2	2	5	4	19	15	22	38	67	
	男	92	-	-	-	-	-	-	-	-	1	2	1	2	2	2	14	11	9	24	24	
	女	86	-	-	-	-	-	-	-	-	-	1	1	-	3	2	5	4	13	14	43	
悪性新生物	総数	59	-	-	-	-	-	-	-	-	1	1	-	-	2	2	12	6	11	9	15	
	男	33	-	-	-	-	-	-	-	-	1	-	-	-	-	1	9	6	4	7	5	
	女	26	-	-	-	-	-	-	-	-	-	1	-	-	2	1	3	-	7	2	10	
脳血管疾患	総数	13	-	-	-	-	-	-	-	-	-	1	-	-	-	4	-	-	4	4		
	男	5	-	-	-	-	-	-	-	-	-	1	-	-	-	2	-	-	1	1		
	女	8	-	-	-	-	-	-	-	-	-	-	-	-	-	2	-	-	3	3		
	くも膜下出血 (再掲)	総数	3	-	-	-	-	-	-	-	-	-	-	-	-	-	1	-	-	2	-	
		男	-	-	-	-	-	-	-	-	-	-	-	-	-	-	-	-	-	-	-	
		女	3	-	-	-	-	-	-	-	-	-	-	-	-	-	-	1	-	-	2	-
	脳内出血 (再掲)	総数	5	-	-	-	-	-	-	-	-	-	1	-	-	-	2	-	-	2	-	
		男	3	-	-	-	-	-	-	-	-	-	1	-	-	-	1	-	-	1	-	
		女	2	-	-	-	-	-	-	-	-	-	-	-	-	-	1	-	-	1	-	
	脳梗塞 (再掲)	総数	5	-	-	-	-	-	-	-	-	-	-	-	-	-	1	-	-	-	4	
		男	2	-	-	-	-	-	-	-	-	-	-	-	-	-	1	-	-	-	1	
		女	3	-	-	-	-	-	-	-	-	-	-	-	-	-	-	-	-	-	3	
心疾患	総数	20	-	-	-	-	-	-	-	-	-	-	-	1	-	1	1	2	4	11		
	男	12	-	-	-	-	-	-	-	-	-	-	-	1	-	1	-	1	3	6		
	女	8	-	-	-	-	-	-	-	-	-	-	-	-	-	-	-	1	1	5		
	急性心筋梗塞 (再掲)	総数	3	-	-	-	-	-	-	-	-	-	-	-	-	-	1	-	-	1	1	
		男	2	-	-	-	-	-	-	-	-	-	-	-	-	-	-	1	-	-	1	
		女	1	-	-	-	-	-	-	-	-	-	-	-	-	-	-	-	-	-	1	
	その他の虚血 性心疾患(再掲)	総数	1	-	-	-	-	-	-	-	-	-	-	-	-	-	-	-	-	-	1	
		男	1	-	-	-	-	-	-	-	-	-	-	-	-	-	-	-	-	-	1	
		女	-	-	-	-	-	-	-	-	-	-	-	-	-	-	-	-	-	-	-	
	肺炎	総数	17	-	-	-	-	-	-	-	-	-	-	-	-	1	-	-	-	1	6	9
		男	10	-	-	-	-	-	-	-	-	-	-	-	-	-	-	-	-	1	5	4
		女	7	-	-	-	-	-	-	-	-	-	-	-	-	1	-	-	-	-	1	5
不慮の事故	総数	8	-	-	-	-	-	-	-	-	1	-	1	-	-	-	1	3	2	-		
	男	5	-	-	-	-	-	-	-	-	1	-	1	-	-	-	-	2	1	-		
	女	3	-	-	-	-	-	-	-	-	-	-	-	-	-	-	1	1	1	-		
老衰	総数	8	-	-	-	-	-	-	-	-	-	-	-	-	-	-	-	-	1	7		
	男	2	-	-	-	-	-	-	-	-	-	-	-	-	-	-	-	-	1	1		
	女	6	-	-	-	-	-	-	-	-	-	-	-	-	-	-	-	-	-	6		
自殺	総数	2	-	-	-	-	-	-	-	-	-	1	-	-	-	-	1	-	-	-		
	男	-	-	-	-	-	-	-	-	-	-	-	-	-	-	-	-	-	-	-		
	女	2	-	-	-	-	-	-	-	-	-	1	-	-	-	-	-	1	-	-		
肝疾患	総数	1	-	-	-	-	-	-	-	-	-	-	-	-	-	-	1	-	-	-		
	男	1	-	-	-	-	-	-	-	-	-	-	-	-	-	-	1	-	-	-		
	女	-	-	-	-	-	-	-	-	-	-	-	-	-	-	-	-	-	-	-		
腎不全	総数	1	-	-	-	-	-	-	-	-	-	-	-	-	-	-	-	-	1	-		
	男	-	-	-	-	-	-	-	-	-	-	-	-	-	-	-	-	-	-	-		
	女	1	-	-	-	-	-	-	-	-	-	-	-	-	-	-	-	-	-	1		
糖尿病	総数	1	-	-	-	-	-	-	-	-	-	-	-	-	1	-	-	-	-	-		
	男	1	-	-	-	-	-	-	-	-	-	-	-	-	1	-	-	-	-	-		
	女	-	-	-	-	-	-	-	-	-	-	-	-	-	-	-	-	-	-	-		
結核	総数	1	-	-	-	-	-	-	-	-	-	-	-	-	-	-	-	-	-	1		
	男	-	-	-	-	-	-	-	-	-	-	-	-	-	-	-	-	-	-	-		
	女	1	-	-	-	-	-	-	-	-	-	-	-	-	-	-	-	-	-	1		
その他	総数	47	-	-	-	-	-	-	-	-	1	-	1	-	2	1	6	5	11	20		
	男	23	-	-	-	-	-	-	-	-	1	-	1	-	1	1	5	1	6	7		
	女	24	-	-	-	-	-	-	-	-	-	-	-	-	1	-	1	4	5	13		

ウ 主要死因・性・年齢階級別死亡数(T2-9-7)

<笠松町>

(平成28年)

		年 齢																			
		総数	0歳	1 ~ 4歳	5 ~ 9歳	10 ~ 14歳	15 ~ 19歳	20 ~ 24歳	25 ~ 29歳	30 ~ 34歳	35 ~ 39歳	40 ~ 44歳	45 ~ 49歳	50 ~ 54歳	55 ~ 59歳	60 ~ 64歳	65 ~ 69歳	70 ~ 74歳	75 ~ 79歳	80 ~ 84歳	85歳 以上
総数	総数	255	-	1	-	-	-	-	-	-	1	1	3	4	1	8	15	23	42	42	114
	男	127	-	-	-	-	-	-	-	-	1	1	-	1	-	5	11	21	20	25	42
	女	128	-	1	-	-	-	-	-	-	-	-	3	3	1	3	4	2	22	17	72
悪性新生物	総数	66	-	1	-	-	-	-	-	-	1	3	2	-	3	11	7	17	11	10	
	男	37	-	-	-	-	-	-	-	-	1	-	1	-	1	8	6	7	7	6	
	女	29	-	1	-	-	-	-	-	-	-	3	1	-	2	3	1	10	4	4	
脳血管疾患	総数	17	-	-	-	-	-	-	-	-	-	-	1	-	1	-	2	4	3	6	
	男	7	-	-	-	-	-	-	-	-	-	-	-	-	1	-	2	2	2	-	
	女	10	-	-	-	-	-	-	-	-	-	-	1	-	-	-	-	2	1	6	
	くも膜下出血 (再掲)	総数	5	-	-	-	-	-	-	-	-	-	-	1	-	-	-	-	1	-	3
		男	-	-	-	-	-	-	-	-	-	-	-	-	-	-	-	-	-	-	-
		女	5	-	-	-	-	-	-	-	-	-	-	1	-	-	-	-	1	-	3
	脳内出血 (再掲)	総数	3	-	-	-	-	-	-	-	-	-	-	-	-	1	-	1	1	-	-
		男	3	-	-	-	-	-	-	-	-	-	-	-	-	1	-	1	1	-	-
		女	-	-	-	-	-	-	-	-	-	-	-	-	-	-	-	-	-	-	-
	脳梗塞 (再掲)	総数	9	-	-	-	-	-	-	-	-	-	-	-	-	-	-	1	2	3	3
		男	4	-	-	-	-	-	-	-	-	-	-	-	-	-	-	1	1	2	-
		女	5	-	-	-	-	-	-	-	-	-	-	-	-	-	-	-	1	1	3
心疾患	総数	27	-	-	-	-	-	-	-	-	-	-	-	-	2	1	2	3	8	11	
	男	12	-	-	-	-	-	-	-	-	-	-	-	-	2	1	2	2	3	2	
	女	15	-	-	-	-	-	-	-	-	-	-	-	-	-	-	-	-	1	5	9
	急性心筋梗塞 (再掲)	総数	3	-	-	-	-	-	-	-	-	-	-	-	-	-	1	1	1	-	-
		男	3	-	-	-	-	-	-	-	-	-	-	-	-	-	1	1	1	-	-
		女	-	-	-	-	-	-	-	-	-	-	-	-	-	-	-	-	-	-	-
その他の虚血 性心疾患(再掲)	総数	2	-	-	-	-	-	-	-	-	-	-	-	-	-	-	1	-	1	-	
	男	1	-	-	-	-	-	-	-	-	-	-	-	-	-	-	1	-	-	-	
	女	1	-	-	-	-	-	-	-	-	-	-	-	-	-	-	-	-	1	-	
肺炎	総数	18	-	-	-	-	-	-	-	-	-	-	-	-	-	-	1	3	1	13	
	男	14	-	-	-	-	-	-	-	-	-	-	-	-	-	-	1	3	1	9	
	女	4	-	-	-	-	-	-	-	-	-	-	-	-	-	-	-	-	-	4	
不慮の事故	総数	12	-	-	-	-	-	-	-	-	-	-	-	-	-	-	2	3	-	7	
	男	8	-	-	-	-	-	-	-	-	-	-	-	-	-	-	2	3	-	3	
	女	4	-	-	-	-	-	-	-	-	-	-	-	-	-	-	-	-	-	4	
老衰	総数	27	-	-	-	-	-	-	-	-	-	-	-	-	-	-	1	1	1	24	
	男	5	-	-	-	-	-	-	-	-	-	-	-	-	-	-	1	-	-	4	
	女	22	-	-	-	-	-	-	-	-	-	-	-	-	-	-	-	1	1	20	
自殺	総数	2	-	-	-	-	-	-	1	-	-	-	-	-	-	-	-	-	1	-	
	男	2	-	-	-	-	-	-	1	-	-	-	-	-	-	-	-	-	1	-	
	女	-	-	-	-	-	-	-	-	-	-	-	-	-	-	-	-	-	-	-	
肝疾患	総数	3	-	-	-	-	-	-	-	-	-	-	-	-	-	-	2	-	1	-	
	男	3	-	-	-	-	-	-	-	-	-	-	-	-	-	-	2	-	1	-	
	女	-	-	-	-	-	-	-	-	-	-	-	-	-	-	-	-	-	-	-	
腎不全	総数	4	-	-	-	-	-	-	-	-	-	-	-	-	-	1	-	1	2	-	
	男	2	-	-	-	-	-	-	-	-	-	-	-	-	1	-	-	1	-	-	
	女	2	-	-	-	-	-	-	-	-	-	-	-	-	-	-	-	1	1	-	
糖尿病	総数	4	-	-	-	-	-	-	-	-	-	-	-	-	-	-	1	-	-	3	
	男	2	-	-	-	-	-	-	-	-	-	-	-	-	-	-	-	-	-	2	
	女	2	-	-	-	-	-	-	-	-	-	-	-	-	-	-	1	-	-	1	
結核	総数	-	-	-	-	-	-	-	-	-	-	-	-	-	-	-	-	-	-	-	
	男	-	-	-	-	-	-	-	-	-	-	-	-	-	-	-	-	-	-	-	
	女	-	-	-	-	-	-	-	-	-	-	-	-	-	-	-	-	-	-	-	
その他	総数	75	-	-	-	-	-	-	-	-	-	-	1	1	2	2	5	10	14	40	
	男	35	-	-	-	-	-	-	-	-	-	-	-	-	1	1	5	3	9	16	
	女	40	-	-	-	-	-	-	-	-	-	-	1	1	1	1	-	7	5	24	

ウ 主要死因・性・年齢階級別死亡数(T2-9-8)

<山口市>

(平成28年)

		年 齢																			
		総数	0歳	1 ～ 4歳	5 ～ 9歳	10 ～ 14歳	15 ～ 19歳	20 ～ 24歳	25 ～ 29歳	30 ～ 34歳	35 ～ 39歳	40 ～ 44歳	45 ～ 49歳	50 ～ 54歳	55 ～ 59歳	60 ～ 64歳	65 ～ 69歳	70 ～ 74歳	75 ～ 79歳	80 ～ 84歳	85歳 以上
総数	総数	360	2	-	-	-	1	-	-	1	2	1	1	7	5	22	20	27	44	58	169
	男	186	-	-	-	-	1	-	-	1	2	-	-	5	3	15	15	20	25	34	65
	女	174	2	-	-	-	-	-	-	-	-	1	1	2	2	7	5	7	19	24	104
悪性新生物	総数	101	-	-	-	-	-	-	-	-	-	-	1	2	2	7	5	13	20	15	36
	男	59	-	-	-	-	-	-	-	-	-	-	-	1	-	3	3	10	11	9	22
	女	42	-	-	-	-	-	-	-	-	-	-	1	1	2	4	2	3	9	6	14
脳血管疾患	総数	22	-	-	-	-	-	-	-	-	-	-	-	2	1	1	3	2	3	5	5
	男	16	-	-	-	-	-	-	-	-	-	-	-	1	1	1	3	2	2	3	3
	女	6	-	-	-	-	-	-	-	-	-	-	-	1	-	-	-	-	1	2	2
くも膜下出血 (再掲)	総数	3	-	-	-	-	-	-	-	-	-	-	-	1	-	-	1	-	1	-	-
	男	1	-	-	-	-	-	-	-	-	-	-	-	-	-	-	1	-	-	-	-
	女	2	-	-	-	-	-	-	-	-	-	-	-	1	-	-	-	-	1	-	-
脳内出血 (再掲)	総数	13	-	-	-	-	-	-	-	-	-	-	-	1	1	1	1	1	2	5	1
	男	11	-	-	-	-	-	-	-	-	-	-	-	1	1	1	1	1	2	3	1
	女	2	-	-	-	-	-	-	-	-	-	-	-	-	-	-	-	-	-	2	-
脳梗塞 (再掲)	総数	6	-	-	-	-	-	-	-	-	-	-	-	-	-	-	1	1	-	-	4
	男	4	-	-	-	-	-	-	-	-	-	-	-	-	-	-	1	1	-	-	2
	女	2	-	-	-	-	-	-	-	-	-	-	-	-	-	-	-	-	-	-	2
心疾患	総数	49	-	-	-	-	-	-	-	1	-	-	-	1	-	6	3	4	6	6	22
	男	28	-	-	-	-	-	-	-	1	-	-	-	1	-	6	3	3	5	2	7
	女	21	-	-	-	-	-	-	-	-	-	-	-	-	-	-	-	1	1	4	15
急性心筋梗塞 (再掲)	総数	14	-	-	-	-	-	-	-	-	-	-	-	1	-	1	1	3	3	-	5
	男	10	-	-	-	-	-	-	-	-	-	-	-	1	-	1	1	2	3	-	2
	女	4	-	-	-	-	-	-	-	-	-	-	-	-	-	-	-	1	-	-	3
その他の虚血 性心疾患(再掲)	総数	2	-	-	-	-	-	-	-	-	-	-	-	-	-	-	-	1	1	-	-
	男	1	-	-	-	-	-	-	-	-	-	-	-	-	-	-	-	1	-	-	-
	女	1	-	-	-	-	-	-	-	-	-	-	-	-	-	-	-	-	1	-	-
肺炎	総数	43	-	-	-	-	-	-	-	-	-	-	-	1	-	-	1	3	6	6	26
	男	16	-	-	-	-	-	-	-	-	-	-	-	1	-	-	1	-	3	3	8
	女	27	-	-	-	-	-	-	-	-	-	-	-	-	-	-	-	3	3	3	18
不慮の事故	総数	11	-	-	-	-	1	-	-	-	1	-	-	-	1	1	-	1	-	3	3
	男	9	-	-	-	-	1	-	-	-	1	-	-	-	1	1	-	1	-	2	2
	女	2	-	-	-	-	-	-	-	-	-	-	-	-	-	-	-	-	-	1	1
老衰	総数	39	-	-	-	-	-	-	-	-	-	-	-	-	-	-	-	-	-	3	36
	男	10	-	-	-	-	-	-	-	-	-	-	-	-	-	-	-	-	-	3	7
	女	29	-	-	-	-	-	-	-	-	-	-	-	-	-	-	-	-	-	-	29
自殺	総数	3	-	-	-	-	-	-	-	1	1	-	-	-	-	1	-	-	-	-	-
	男	1	-	-	-	-	-	-	-	1	-	-	-	-	-	-	-	-	-	-	-
	女	2	-	-	-	-	-	-	-	-	1	-	-	-	-	1	-	-	-	-	-
肝疾患	総数	3	-	-	-	-	-	-	-	-	-	-	-	-	-	1	-	-	-	-	2
	男	2	-	-	-	-	-	-	-	-	-	-	-	-	-	1	-	-	-	-	1
	女	1	-	-	-	-	-	-	-	-	-	-	-	-	-	-	-	-	-	-	1
腎不全	総数	12	-	-	-	-	-	-	-	-	-	-	-	-	-	2	-	-	-	3	7
	男	4	-	-	-	-	-	-	-	-	-	-	-	-	-	1	-	-	-	1	2
	女	8	-	-	-	-	-	-	-	-	-	-	-	-	-	1	-	-	-	2	5
糖尿病	総数	2	-	-	-	-	-	-	-	-	-	-	-	-	-	-	1	-	-	-	1
	男	-	-	-	-	-	-	-	-	-	-	-	-	-	-	-	-	-	-	-	-
	女	2	-	-	-	-	-	-	-	-	-	-	-	-	-	-	1	-	-	-	1
結核	総数	1	-	-	-	-	-	-	-	-	-	-	-	-	-	-	-	-	-	-	1
	男	1	-	-	-	-	-	-	-	-	-	-	-	-	-	-	-	-	-	-	1
	女	-	-	-	-	-	-	-	-	-	-	-	-	-	-	-	-	-	-	-	-
その他	総数	74	2	-	-	-	-	-	-	-	-	-	-	1	1	3	7	4	9	17	30
	男	40	-	-	-	-	-	-	-	-	-	-	-	1	1	2	5	4	4	11	12
	女	34	2	-	-	-	-	-	-	-	-	-	-	-	-	1	2	-	5	6	18

ウ 主要死因・性・年齢階級別死亡数(T2-9-9)

<瑞穂市>

(平成28年)

		年 齢																				
		総数	0歳	1 ~ 4歳	5 ~ 9歳	10 ~ 14歳	15 ~ 19歳	20 ~ 24歳	25 ~ 29歳	30 ~ 34歳	35 ~ 39歳	40 ~ 44歳	45 ~ 49歳	50 ~ 54歳	55 ~ 59歳	60 ~ 64歳	65 ~ 69歳	70 ~ 74歳	75 ~ 79歳	80 ~ 84歳	85歳 以上	
総数	総数	390	-	-	-	-	-	1	-	2	-	3	6	3	11	10	33	34	56	71	160	
	男	197	-	-	-	-	-	-	-	1	-	2	3	3	5	6	22	22	28	46	59	
	女	193	-	-	-	-	-	1	-	1	-	1	3	-	6	4	11	12	28	25	101	
悪性新生物	総数	114	-	-	-	-	-	-	-	-	-	1	3	1	8	8	17	9	22	18	27	
	男	64	-	-	-	-	-	-	-	-	-	-	1	1	3	5	10	6	13	11	14	
	女	50	-	-	-	-	-	-	-	-	-	1	2	-	5	3	7	3	9	7	13	
脳血管疾患	総数	34	-	-	-	-	-	-	-	-	-	-	-	-	1	1	2	3	2	7	18	
	男	12	-	-	-	-	-	-	-	-	-	-	-	-	1	-	2	2	-	3	4	
	女	22	-	-	-	-	-	-	-	-	-	-	-	-	-	1	-	1	2	4	14	
	くも膜下出血 (再掲)	総数	2	-	-	-	-	-	-	-	-	-	-	-	-	-	1	-	-	-	-	1
		男	-	-	-	-	-	-	-	-	-	-	-	-	-	-	-	-	-	-	-	-
		女	2	-	-	-	-	-	-	-	-	-	-	-	-	-	1	-	-	-	-	1
	脳内出血 (再掲)	総数	8	-	-	-	-	-	-	-	-	-	-	-	-	1	-	1	1	-	2	3
		男	4	-	-	-	-	-	-	-	-	-	-	-	-	1	-	1	1	-	1	-
		女	4	-	-	-	-	-	-	-	-	-	-	-	-	-	-	-	-	-	1	3
	脳梗塞 (再掲)	総数	23	-	-	-	-	-	-	-	-	-	-	-	-	-	-	1	1	2	5	14
		男	7	-	-	-	-	-	-	-	-	-	-	-	-	-	-	1	-	-	2	4
		女	16	-	-	-	-	-	-	-	-	-	-	-	-	-	-	-	1	2	3	10
心疾患	総数	60	-	-	-	-	-	-	-	-	-	-	-	-	-	-	5	6	8	8	33	
	男	26	-	-	-	-	-	-	-	-	-	-	-	-	-	-	2	3	3	5	13	
	女	34	-	-	-	-	-	-	-	-	-	-	-	-	-	-	3	3	5	3	20	
	急性心筋梗塞 (再掲)	総数	19	-	-	-	-	-	-	-	-	-	-	-	-	-	-	4	1	4	2	8
		男	10	-	-	-	-	-	-	-	-	-	-	-	-	-	-	1	1	2	2	4
		女	9	-	-	-	-	-	-	-	-	-	-	-	-	-	-	3	-	2	-	4
	その他の虚血 性心疾患(再 掲)	総数	3	-	-	-	-	-	-	-	-	-	-	-	-	-	-	1	-	-	-	2
		男	2	-	-	-	-	-	-	-	-	-	-	-	-	-	-	1	-	-	-	1
		女	1	-	-	-	-	-	-	-	-	-	-	-	-	-	-	-	-	-	-	1
肺炎	総数	27	-	-	-	-	-	-	-	-	-	-	-	-	-	-	1	-	4	8	14	
	男	20	-	-	-	-	-	-	-	-	-	-	-	-	-	-	1	-	4	6	9	
	女	7	-	-	-	-	-	-	-	-	-	-	-	-	-	-	-	-	-	2	5	
不慮の事故	総数	23	-	-	-	-	-	-	-	-	1	1	-	-	1	2	1	2	8	7		
	男	14	-	-	-	-	-	-	-	-	1	1	-	-	1	1	1	1	7	1		
	女	9	-	-	-	-	-	-	-	-	-	-	-	-	-	1	-	1	1	6		
老衰	総数	18	-	-	-	-	-	-	-	-	-	-	-	-	-	-	-	-	1	2	15	
	男	5	-	-	-	-	-	-	-	-	-	-	-	-	-	-	-	-	-	1	4	
	女	13	-	-	-	-	-	-	-	-	-	-	-	-	-	-	-	-	1	1	11	
自殺	総数	4	-	-	-	-	1	-	-	-	-	1	-	-	-	-	1	-	-	1		
	男	1	-	-	-	-	-	-	-	-	-	1	-	-	-	-	-	-	-	-	-	
	女	3	-	-	-	-	1	-	-	-	-	-	-	-	-	-	1	-	-	1		
肝疾患	総数	2	-	-	-	-	-	-	-	-	-	-	1	-	-	-	-	-	1	-	-	
	男	1	-	-	-	-	-	-	-	-	-	-	1	-	-	-	-	-	-	-	-	
	女	1	-	-	-	-	-	-	-	-	-	-	-	-	-	-	-	-	1	-	-	
腎不全	総数	8	-	-	-	-	-	-	-	-	-	-	-	-	-	-	-	-	1	2	5	
	男	2	-	-	-	-	-	-	-	-	-	-	-	-	-	-	-	-	-	-	2	
	女	6	-	-	-	-	-	-	-	-	-	-	-	-	-	-	-	-	1	2	3	
糖尿病	総数	5	-	-	-	-	-	-	-	-	-	-	-	-	-	1	2	1	-	-	1	
	男	2	-	-	-	-	-	-	-	-	-	-	-	-	-	1	1	-	-	-	-	
	女	3	-	-	-	-	-	-	-	-	-	-	-	-	-	-	1	1	-	-	1	
結核	総数	-	-	-	-	-	-	-	-	-	-	-	-	-	-	-	-	-	-	-	-	
	男	-	-	-	-	-	-	-	-	-	-	-	-	-	-	-	-	-	-	-	-	
	女	-	-	-	-	-	-	-	-	-	-	-	-	-	-	-	-	-	-	-	-	
その他	総数	95	-	-	-	-	-	-	2	-	1	1	1	2	-	5	12	14	18	39		
	男	50	-	-	-	-	-	-	1	-	1	-	1	1	-	5	9	7	13	12		
	女	45	-	-	-	-	-	-	1	-	-	1	-	1	-	-	3	7	5	27		

ウ 主要死因・性・年齢階級別死亡数(T2-9-10)

<本県市>

(平成28年)

		年 齢																			
		総数	0歳	1 ~ 4歳	5 ~ 9歳	10 ~ 14歳	15 ~ 19歳	20 ~ 24歳	25 ~ 29歳	30 ~ 34歳	35 ~ 39歳	40 ~ 44歳	45 ~ 49歳	50 ~ 54歳	55 ~ 59歳	60 ~ 64歳	65 ~ 69歳	70 ~ 74歳	75 ~ 79歳	80 ~ 84歳	85歳 以上
総数	総数	346	-	-	-	-	-	1	-	-	3	-	3	5	8	10	22	30	38	62	164
	男	177	-	-	-	-	-	1	-	-	2	-	2	4	5	10	13	20	20	35	65
	女	169	-	-	-	-	-	-	-	-	1	-	1	1	3	-	9	10	18	27	99
悪性新生物	総数	101	-	-	-	-	-	-	-	1	-	2	2	4	4	13	17	9	24	25	
	男	61	-	-	-	-	-	-	-	-	-	1	1	2	4	10	11	3	14	15	
	女	40	-	-	-	-	-	-	-	1	-	1	1	2	-	3	6	6	10	10	
脳血管疾患	総数	22	-	-	-	-	-	-	-	-	-	-	-	2	2	2	-	1	2	13	
	男	12	-	-	-	-	-	-	-	-	-	-	-	2	2	1	-	1	1	5	
	女	10	-	-	-	-	-	-	-	-	-	-	-	-	-	1	-	-	1	8	
<も膜下出血 (再掲)	総数	1	-	-	-	-	-	-	-	-	-	-	-	-	-	-	-	-	-	1	-
	男	-	-	-	-	-	-	-	-	-	-	-	-	-	-	-	-	-	-	-	-
	女	1	-	-	-	-	-	-	-	-	-	-	-	-	-	-	-	-	-	1	-
脳内出血 (再掲)	総数	11	-	-	-	-	-	-	-	-	-	-	-	2	2	2	-	-	1	4	
	男	7	-	-	-	-	-	-	-	-	-	-	-	2	2	1	-	-	1	1	
	女	4	-	-	-	-	-	-	-	-	-	-	-	-	-	1	-	-	-	3	
脳梗塞 (再掲)	総数	10	-	-	-	-	-	-	-	-	-	-	-	-	-	-	-	1	-	9	
	男	5	-	-	-	-	-	-	-	-	-	-	-	-	-	-	-	1	-	4	
	女	5	-	-	-	-	-	-	-	-	-	-	-	-	-	-	-	-	-	5	
心疾患	総数	58	-	-	-	-	-	-	-	-	-	-	-	1	-	2	4	8	9	34	
	男	25	-	-	-	-	-	-	-	-	-	-	-	-	-	1	4	3	3	14	
	女	33	-	-	-	-	-	-	-	-	-	-	-	1	-	1	-	5	6	20	
急性心筋梗 塞(再掲)	総数	10	-	-	-	-	-	-	-	-	-	-	-	-	-	1	1	2	2	4	
	男	3	-	-	-	-	-	-	-	-	-	-	-	-	-	-	1	1	-	1	
	女	7	-	-	-	-	-	-	-	-	-	-	-	-	-	1	-	1	2	3	
その他の虚 血性心疾患 (再掲)	総数	9	-	-	-	-	-	-	-	-	-	-	-	-	-	1	1	1	-	6	
	男	6	-	-	-	-	-	-	-	-	-	-	-	-	-	1	1	-	-	4	
	女	3	-	-	-	-	-	-	-	-	-	-	-	-	-	-	-	1	-	2	
肺炎	総数	50	-	-	-	-	-	-	-	1	-	-	-	1	1	-	-	2	8	37	
	男	24	-	-	-	-	-	-	-	1	-	-	-	1	1	-	-	1	5	15	
	女	26	-	-	-	-	-	-	-	-	-	-	-	-	-	-	-	1	3	22	
不慮の事故	総数	10	-	-	-	-	-	-	-	-	-	-	-	-	-	-	3	2	-	5	
	男	5	-	-	-	-	-	-	-	-	-	-	-	-	-	-	2	1	-	2	
	女	5	-	-	-	-	-	-	-	-	-	-	-	-	-	-	1	1	-	3	
老衰	総数	24	-	-	-	-	-	-	-	-	-	-	-	-	-	-	-	-	4	20	
	男	3	-	-	-	-	-	-	-	-	-	-	-	-	-	-	-	-	-	3	
	女	21	-	-	-	-	-	-	-	-	-	-	-	-	-	-	-	-	4	17	
自殺	総数	3	-	-	-	-	-	-	-	-	-	-	2	-	-	-	-	-	1	-	
	男	2	-	-	-	-	-	-	-	-	-	-	2	-	-	-	-	-	-	-	
	女	1	-	-	-	-	-	-	-	-	-	-	-	-	-	-	-	-	1	-	
肝疾患	総数	1	-	-	-	-	-	-	-	-	-	1	-	-	-	-	-	-	-	-	
	男	1	-	-	-	-	-	-	-	-	-	1	-	-	-	-	-	-	-	-	
	女	-	-	-	-	-	-	-	-	-	-	-	-	-	-	-	-	-	-	-	
腎不全	総数	5	-	-	-	-	-	-	-	-	-	-	-	-	-	-	-	-	-	5	
	男	-	-	-	-	-	-	-	-	-	-	-	-	-	-	-	-	-	-	-	
	女	5	-	-	-	-	-	-	-	-	-	-	-	-	-	-	-	-	-	5	
糖尿病	総数	4	-	-	-	-	-	-	-	-	-	-	-	-	-	-	1	1	1	1	
	男	1	-	-	-	-	-	-	-	-	-	-	-	-	-	-	-	1	-	-	
	女	3	-	-	-	-	-	-	-	-	-	-	-	-	-	-	1	-	1	1	
結核	総数	3	-	-	-	-	-	-	-	-	-	-	-	-	-	-	-	-	-	3	
	男	1	-	-	-	-	-	-	-	-	-	-	-	-	-	-	-	-	-	1	
	女	2	-	-	-	-	-	-	-	-	-	-	-	-	-	-	-	-	-	2	
その他	総数	65	-	-	-	-	1	-	-	1	-	-	1	-	3	5	5	15	13	21	
	男	42	-	-	-	-	1	-	-	1	-	-	1	-	3	1	3	10	12	10	
	女	23	-	-	-	-	-	-	-	-	-	-	-	-	4	2	5	1	11		

ウ 主要死因・性・年齢階級別死亡数(T2-9-11)

<北方町>

(平成28年)

		年 齢																			
		総数	0歳	1 ~ 4歳	5 ~ 9歳	10 ~ 14歳	15 ~ 19歳	20 ~ 24歳	25 ~ 29歳	30 ~ 34歳	35 ~ 39歳	40 ~ 44歳	45 ~ 49歳	50 ~ 54歳	55 ~ 59歳	60 ~ 64歳	65 ~ 69歳	70 ~ 74歳	75 ~ 79歳	80 ~ 84歳	85歳 以上
総数	総数	147	-	-	-	-	1	-	1	-	-	-	3	3	5	3	11	14	24	25	57
	男	80	-	-	-	-	1	-	1	-	-	-	2	3	4	2	9	7	15	12	24
	女	67	-	-	-	-	-	-	-	-	-	-	1	-	1	1	2	7	9	13	33
悪性新生物	総数	52	-	-	-	-	-	-	-	-	-	-	-	-	2	-	5	8	14	10	13
	男	33	-	-	-	-	-	-	-	-	-	-	-	-	1	-	3	4	11	6	8
	女	19	-	-	-	-	-	-	-	-	-	-	-	-	1	-	2	4	3	4	5
脳血管疾患	総数	15	-	-	-	-	-	-	-	-	-	1	1	-	1	2	1	1	2	6	
	男	7	-	-	-	-	-	-	-	-	-	-	1	-	-	2	-	-	1	3	
	女	8	-	-	-	-	-	-	-	-	-	1	-	-	1	-	1	1	1	3	
くも膜下出血 (再掲)	総数	3	-	-	-	-	-	-	-	-	-	-	1	-	1	-	1	-	-	-	
	男	1	-	-	-	-	-	-	-	-	-	-	1	-	-	-	-	-	-	-	
	女	2	-	-	-	-	-	-	-	-	-	-	-	-	1	-	1	-	-	-	
脳内出血 (再掲)	総数	6	-	-	-	-	-	-	-	-	-	1	-	-	-	2	-	1	2	-	
	男	3	-	-	-	-	-	-	-	-	-	-	-	-	-	2	-	-	1	-	
	女	3	-	-	-	-	-	-	-	-	-	1	-	-	-	-	-	1	1	-	
脳梗塞 (再掲)	総数	5	-	-	-	-	-	-	-	-	-	-	-	-	-	-	-	-	-	-	5
	男	3	-	-	-	-	-	-	-	-	-	-	-	-	-	-	-	-	-	-	3
	女	2	-	-	-	-	-	-	-	-	-	-	-	-	-	-	-	-	-	-	2
心疾患	総数	24	-	-	-	-	-	-	-	-	-	-	1	1	2	2	1	2	6	9	
	男	13	-	-	-	-	-	-	-	-	-	-	1	1	2	2	1	1	2	3	
	女	11	-	-	-	-	-	-	-	-	-	-	-	-	-	-	-	-	1	4	6
急性心筋梗塞 (再掲)	総数	4	-	-	-	-	-	-	-	-	-	-	-	-	-	-	1	-	2	1	
	男	1	-	-	-	-	-	-	-	-	-	-	-	-	-	-	-	1	-	-	
	女	3	-	-	-	-	-	-	-	-	-	-	-	-	-	-	-	-	-	2	1
その他の虚血性心疾患 (再掲)	総数	5	-	-	-	-	-	-	-	-	-	-	1	-	1	-	-	1	1	1	
	男	3	-	-	-	-	-	-	-	-	-	-	1	-	1	-	-	1	-	-	
	女	2	-	-	-	-	-	-	-	-	-	-	-	-	-	-	-	-	-	1	1
肺炎	総数	11	-	-	-	-	-	-	-	-	-	-	-	-	-	1	1	1	1	7	
	男	6	-	-	-	-	-	-	-	-	-	-	-	-	-	1	1	-	1	3	
	女	5	-	-	-	-	-	-	-	-	-	-	-	-	-	-	-	-	1	4	
不慮の事故	総数	5	-	-	-	1	-	-	-	-	-	-	-	-	-	-	1	-	-	3	
	男	2	-	-	-	1	-	-	-	-	-	-	-	-	-	-	-	-	-	1	
	女	3	-	-	-	-	-	-	-	-	-	-	-	-	-	-	-	1	-	2	
老衰	総数	8	-	-	-	-	-	-	-	-	-	-	-	-	-	-	-	-	1	1	6
	男	1	-	-	-	-	-	-	-	-	-	-	-	-	-	-	-	-	-	1	
	女	7	-	-	-	-	-	-	-	-	-	-	-	-	-	-	-	-	1	1	5
自殺	総数	3	-	-	-	-	-	1	-	-	-	-	-	2	-	-	-	-	-	-	
	男	3	-	-	-	-	-	1	-	-	-	-	-	2	-	-	-	-	-	-	
	女	-	-	-	-	-	-	-	-	-	-	-	-	-	-	-	-	-	-	-	
肝疾患	総数	3	-	-	-	-	-	-	-	-	-	-	-	-	-	-	1	-	-	2	
	男	2	-	-	-	-	-	-	-	-	-	-	-	-	-	-	1	-	-	1	
	女	1	-	-	-	-	-	-	-	-	-	-	-	-	-	-	-	-	-	1	
腎不全	総数	-	-	-	-	-	-	-	-	-	-	-	-	-	-	-	-	-	-	-	
	男	-	-	-	-	-	-	-	-	-	-	-	-	-	-	-	-	-	-	-	
	女	-	-	-	-	-	-	-	-	-	-	-	-	-	-	-	-	-	-	-	
糖尿病	総数	2	-	-	-	-	-	-	-	-	-	-	-	-	-	-	-	-	-	1	1
	男	-	-	-	-	-	-	-	-	-	-	-	-	-	-	-	-	-	-	-	
	女	2	-	-	-	-	-	-	-	-	-	-	-	-	-	-	-	-	-	1	1
結核	総数	-	-	-	-	-	-	-	-	-	-	-	-	-	-	-	-	-	-	-	
	男	-	-	-	-	-	-	-	-	-	-	-	-	-	-	-	-	-	-	-	
	女	-	-	-	-	-	-	-	-	-	-	-	-	-	-	-	-	-	-	-	
その他	総数	24	-	-	-	-	-	-	-	-	-	2	1	-	-	1	1	5	4	10	
	男	13	-	-	-	-	-	-	-	-	-	2	1	-	-	1	-	3	2	4	
	女	11	-	-	-	-	-	-	-	-	-	-	-	-	-	-	1	2	2	6	

エ 部位別悪性新生物死亡数(T2-10-1)

(平成28年)

		悪性 新生物 (総数)	食道	胃	結腸	直腸・S 状結腸	肝・肝 内胆管	膵	気管、 気管支 及び肺	前立腺	乳房	子宮	卵巣	白血病	その他
全国	総数	372,986	11,483	45,531	34,521	15,578	28,528	33,475	73,838	11,803	14,132	6,345	4,758	8,801	84,193
	男	219,785	9,533	29,854	17,116	9,910	18,510	17,060	52,430	11,803	117	・	・	5,398	48,054
	女	153,201	1,950	15,677	17,405	5,668	10,018	16,415	21,408	・	14,015	6,345	4,758	3,403	36,139
岐阜県	総数	6,049	140	812	586	278	395	592	1,214	169	211	100	74	133	1,345
	男	3,545	126	535	304	165	248	295	879	169	2	・	・	75	747
	女	2,504	14	277	282	113	147	297	335	・	209	100	74	58	598
管内	総数	1,043	24	117	103	60	75	110	216	27	36	14	10	21	230
	男	617	21	77	57	35	47	55	154	27	・	・	・	10	134
	女	426	3	40	46	25	28	55	62	・	36	14	10	11	96
センターを除く 小計	総数	675	17	90	65	40	51	68	134	22	20	8	6	17	137
	男	400	16	55	35	23	33	36	100	22	・	・	・	7	73
	女	275	1	35	30	17	18	32	34	・	20	8	6	10	64
羽島市	総数	181	5	25	17	10	16	18	38	5	6	2	2	5	32
	男	114	5	17	9	5	10	10	30	5	・	・	・	3	20
	女	67	・	8	8	5	6	8	8	・	6	2	2	2	12
各務原市	総数	369	10	47	37	25	27	32	74	13	11	5	2	10	76
	男	216	9	27	22	14	18	14	56	13	・	・	・	4	39
	女	153	1	20	15	11	9	18	18	・	11	5	2	6	37
羽島郡計	総数	125	2	18	11	5	8	18	22	4	3	1	2	2	29
	男	70	2	11	4	4	5	12	14	4	・	・	・	・	14
	女	55	・	7	7	1	3	6	8	・	3	1	2	2	15
岐南町	総数	59	1	9	8	1	3	9	9	1	2	1	・	1	14
	男	33	1	5	3	1	2	7	7	1	・	・	・	・	6
	女	26	・	4	5	・	1	2	2	・	2	1	・	1	8
笠松町	総数	66	1	9	3	4	5	9	13	3	1	・	2	1	15
	男	37	1	6	1	3	3	5	7	3	・	・	・	・	8
	女	29	・	3	2	1	2	4	6	・	1	・	2	1	7
センター小計	総数	368	7	27	38	20	24	42	82	5	16	6	4	4	93
	男	217	5	22	22	12	14	19	54	5	・	・	・	3	61
	女	151	2	5	16	8	10	23	28	・	16	6	4	1	32
山県市	総数	101	2	11	7	4	8	7	26	2	5	3	・	1	25
	男	59	1	9	4	3	5	2	15	2	・	・	・	1	17
	女	42	1	2	3	1	3	5	11	・	5	3	・	・	8
瑞穂市	総数	114	2	6	17	5	8	15	20	・	5	1	3	・	32
	男	64	2	5	9	3	4	8	12	・	・	・	・	・	21
	女	50	・	1	8	2	4	7	8	・	5	1	3	・	11
本巣市	総数	101	2	6	7	7	4	14	26	1	2	2	1	3	26
	男	61	1	5	4	3	3	6	21	1	・	・	・	2	15
	女	40	1	1	3	4	1	8	5	・	2	2	1	1	11
本巣郡計	総数	52	1	4	7	4	4	6	10	2	4	・	・	・	10
	男	33	1	3	5	3	2	3	6	2	・	・	・	・	8
	女	19	・	1	2	1	2	3	4	・	4	・	・	・	2
北方町	総数	52	1	4	7	4	4	6	10	2	4	・	・	・	10
	男	33	1	3	5	3	2	3	6	2	・	・	・	・	8
	女	19	・	1	2	1	2	3	4	・	4	・	・	・	2

部位別悪性新生物 年齢階級別死亡数
 <羽島市> (T2-10-2)

(平成28年)

		年 齢																			
		総数	0歳	1 ~ 4歳	5 ~ 9歳	10 ~ 14歳	15 ~ 19歳	20 ~ 24歳	25 ~ 29歳	30 ~ 34歳	35 ~ 39歳	40 ~ 44歳	45 ~ 49歳	50 ~ 54歳	55 ~ 59歳	60 ~ 64歳	65 ~ 69歳	70 ~ 74歳	75 ~ 79歳	80 ~ 84歳	85歳 以上
悪性新生物(総数)	総数	181	-	-	-	-	-	-	-	-	-	-	2	3	2	15	21	18	35	47	38
	男	114	-	-	-	-	-	-	-	-	-	-	-	3	2	10	17	13	22	30	17
	女	67	-	-	-	-	-	-	-	-	-	-	2	-	5	4	5	13	17	21	21
食道	総数	5	-	-	-	-	-	-	-	-	-	-	-	-	1	-	1	2	1	-	-
	男	5	-	-	-	-	-	-	-	-	-	-	-	-	1	-	1	2	1	-	-
	女	-	-	-	-	-	-	-	-	-	-	-	-	-	-	-	-	-	-	-	-
胃	総数	25	-	-	-	-	-	-	-	-	-	-	-	-	3	3	3	6	6	4	4
	男	17	-	-	-	-	-	-	-	-	-	-	-	-	2	3	1	6	4	1	1
	女	8	-	-	-	-	-	-	-	-	-	-	-	-	1	-	2	-	2	3	3
結腸	総数	17	-	-	-	-	-	-	-	-	-	-	-	1	1	1	1	3	4	6	6
	男	9	-	-	-	-	-	-	-	-	-	-	-	1	1	1	1	3	1	1	1
	女	8	-	-	-	-	-	-	-	-	-	-	-	-	-	-	-	-	3	5	5
直腸・S状結腸	総数	10	-	-	-	-	-	-	-	-	-	-	-	-	-	2	1	2	5	-	-
	男	5	-	-	-	-	-	-	-	-	-	-	-	-	-	2	-	-	3	-	-
	女	5	-	-	-	-	-	-	-	-	-	-	-	-	-	1	2	2	2	-	-
肝及び肝内胆管	総数	16	-	-	-	-	-	-	-	-	-	-	1	-	-	3	2	3	4	3	3
	男	10	-	-	-	-	-	-	-	-	-	-	1	-	-	2	2	1	2	2	2
	女	6	-	-	-	-	-	-	-	-	-	-	-	-	-	1	1	2	2	1	1
脾	総数	18	-	-	-	-	-	-	-	-	-	-	-	-	2	4	3	3	3	3	3
	男	10	-	-	-	-	-	-	-	-	-	-	-	-	1	2	3	1	2	1	1
	女	8	-	-	-	-	-	-	-	-	-	-	-	-	1	2	2	2	2	2	2
気管、 気管支及び肺	総数	38	-	-	-	-	-	-	-	-	-	-	1	-	5	3	2	5	12	10	10
	男	30	-	-	-	-	-	-	-	-	-	-	1	-	3	3	2	3	12	6	6
	女	8	-	-	-	-	-	-	-	-	-	-	-	-	2	-	2	-	2	-	4
前立腺	男	5	-	-	-	-	-	-	-	-	-	-	-	-	-	-	-	-	-	2	3
乳房	総数	6	-	-	-	-	-	-	-	-	-	-	-	-	-	1	1	1	2	1	1
	男	-	-	-	-	-	-	-	-	-	-	-	-	-	-	-	-	-	-	-	-
	女	6	-	-	-	-	-	-	-	-	-	-	-	-	-	1	1	1	2	1	1
子宮	女	2	-	-	-	-	-	-	-	-	-	1	-	-	-	-	-	-	-	-	1
卵巣	女	2	-	-	-	-	-	-	-	-	-	1	-	-	-	-	1	-	-	-	-
白血病	総数	5	-	-	-	-	-	-	-	-	-	-	-	-	3	-	-	-	1	1	1
	男	3	-	-	-	-	-	-	-	-	-	-	-	-	2	-	-	-	1	-	-
	女	2	-	-	-	-	-	-	-	-	-	-	-	-	1	-	-	-	-	-	1
その他	総数	32	-	-	-	-	-	-	-	-	-	-	1	-	1	4	3	10	7	6	6
	男	20	-	-	-	-	-	-	-	-	-	-	-	1	-	1	4	3	6	2	3
	女	12	-	-	-	-	-	-	-	-	-	-	-	-	-	-	-	4	5	3	3

<各務原市> (T2-10-3)

(平成28年)

		年 齢																			
		総数	0歳	1 ~ 4歳	5 ~ 9歳	10 ~ 14歳	15 ~ 19歳	20 ~ 24歳	25 ~ 29歳	30 ~ 34歳	35 ~ 39歳	40 ~ 44歳	45 ~ 49歳	50 ~ 54歳	55 ~ 59歳	60 ~ 64歳	65 ~ 69歳	70 ~ 74歳	75 ~ 79歳	80 ~ 84歳	85歳 以上
悪性新生物(総数)	総数	369	-	-	-	1	-	1	1	-	-	3	-	2	16	26	52	62	56	55	94
	男	216	-	-	-	-	-	-	-	-	1	-	1	8	20	36	36	34	34	46	46
	女	153	-	-	-	1	-	1	1	-	2	-	1	8	6	16	26	22	21	48	48
食道	総数	10	-	-	-	-	-	-	-	-	-	-	-	-	3	1	2	3	1	-	-
	男	9	-	-	-	-	-	-	-	-	-	-	-	-	2	1	2	3	1	-	-
	女	1	-	-	-	-	-	-	-	-	-	-	-	-	1	-	-	-	-	-	-
胃	総数	47	-	-	-	-	-	-	-	-	-	-	-	3	4	5	8	7	6	14	14
	男	27	-	-	-	-	-	-	-	-	-	-	-	1	4	3	5	4	3	7	7
	女	20	-	-	-	-	-	-	-	-	-	-	-	2	1	2	3	3	3	7	7
結腸	総数	37	-	-	-	-	-	-	-	-	1	-	-	-	1	2	4	6	7	16	16
	男	22	-	-	-	-	-	-	-	-	1	-	-	-	1	2	2	2	5	9	9
	女	15	-	-	-	-	-	-	-	-	-	-	-	-	-	-	2	4	2	7	7
直腸・S状結腸	総数	25	-	-	-	-	-	-	-	-	-	-	1	2	3	5	3	5	2	4	4
	男	14	-	-	-	-	-	-	-	-	-	-	-	1	2	3	3	3	-	2	2
	女	11	-	-	-	-	-	-	-	-	-	-	1	1	1	2	-	2	2	2	2
肝及び肝内胆管	総数	27	-	-	-	-	-	-	-	-	-	-	-	-	4	3	4	6	5	5	5
	男	18	-	-	-	-	-	-	-	-	-	-	-	-	4	2	2	3	4	3	3
	女	9	-	-	-	-	-	-	-	-	-	-	-	-	-	1	2	3	1	2	2
脾	総数	32	-	-	-	-	-	-	-	-	-	-	-	1	-	12	4	5	4	6	6
	男	14	-	-	-	-	-	-	-	-	-	-	-	-	9	2	2	-	1	-	1
	女	18	-	-	-	-	-	-	-	-	-	-	-	1	-	3	2	3	4	5	5
気管、 気管支及び肺	総数	74	-	-	-	-	-	-	-	-	-	-	-	4	2	8	14	15	10	21	21
	男	56	-	-	-	-	-	-	-	-	-	-	-	3	2	6	10	12	9	14	14
	女	18	-	-	-	-	-	-	-	-	-	-	-	1	-	2	4	3	1	7	7
前立腺	男	13	-	-	-	-	-	-	-	-	-	-	-	-	-	2	1	1	6	3	3
乳房	総数	11	-	-	-	-	-	1	-	-	-	-	-	1	3	1	1	1	1	2	2
	男	-	-	-	-	-	-	-	-	-	-	-	-	-	-	-	-	-	-	-	-
	女	11	-	-	-	-	1	-	-	-	-	-	-	1	3	1	1	1	1	2	2
子宮	女	5	-	-	-	-	-	-	-	-	1	-	-	1	-	-	2	1	-	-	-
卵巣	女	2	-	-	-	-	-	-	-	-	-	-	-	-	-	1	-	-	1	-	-
白血病	総数	10	-	-	-	1	-	-	-	-	1	-	-	1	-	2	4	-	1	-	-
	男	4	-	-	-	-	-	-	-	-	-	-	-	-	-	2	1	-	1	-	-
	女	6	-	-	-	1	-	-	-	-	1	-	-	1	-	3	-	-	-	-	-
その他	総数	76	-	-	-	-	1	-	-	-	-	-	1	3	6	10	15	6	11	23	23
	男	39	-	-	-	-	-	-	-	-	-	-	-	1	3	5	6	8	4	5	7
	女	37	-	-	-	-	1	-	-	-	-	-	-	-	1	4	7	2	6	16	16

部位別悪性新生物 年齢階級別死亡数

<岐南町> (T2-10-4)

(平成28年)

		総数	年 齢																		
			0歳	1 ~ 4歳	5 ~ 9歳	10 ~ 14歳	15 ~ 19歳	20 ~ 24歳	25 ~ 29歳	30 ~ 34歳	35 ~ 39歳	40 ~ 44歳	45 ~ 49歳	50 ~ 54歳	55 ~ 59歳	60 ~ 64歳	65 ~ 69歳	70 ~ 74歳	75 ~ 79歳	80 ~ 84歳	85歳 以上
悪性新生物(総数)	総数	59	-	-	-	-	-	-	-	-	1	1	-	-	2	2	12	6	11	9	15
	男	33	-	-	-	-	-	-	-	-	1	-	-	-	-	-	9	6	4	7	5
	女	26	-	-	-	-	-	-	-	-	-	1	-	2	1	3	-	7	2	2	10
食道	総数	1	-	-	-	-	-	-	-	-	-	-	-	-	-	-	-	-	-	1	-
	男	1	-	-	-	-	-	-	-	-	-	-	-	-	-	-	-	-	-	1	-
	女	0	-	-	-	-	-	-	-	-	-	-	-	-	-	-	-	-	-	-	-
胃	総数	9	-	-	-	-	-	-	-	-	1	-	-	1	-	1	1	2	2	1	-
	男	5	-	-	-	-	-	-	-	-	-	-	-	-	-	-	1	2	2	-	-
	女	4	-	-	-	-	-	-	-	-	1	-	-	1	-	1	-	-	-	1	-
結腸	総数	8	-	-	-	-	-	-	-	-	-	-	-	-	-	-	2	-	1	5	-
	男	3	-	-	-	-	-	-	-	-	-	-	-	-	-	-	2	-	1	-	-
	女	5	-	-	-	-	-	-	-	-	-	-	-	-	-	-	-	-	-	4	-
直腸・S状結腸	総数	1	-	-	-	-	-	-	-	-	-	-	-	-	-	1	-	-	-	-	-
	男	1	-	-	-	-	-	-	-	-	-	-	-	-	-	1	-	-	-	-	-
	女	-	-	-	-	-	-	-	-	-	-	-	-	-	-	-	-	-	-	-	-
肝及び肝内胆管	総数	3	-	-	-	-	-	-	-	-	-	-	-	-	-	-	1	1	-	1	-
	男	2	-	-	-	-	-	-	-	-	-	-	-	-	-	-	1	1	-	-	-
	女	1	-	-	-	-	-	-	-	-	-	-	-	-	-	-	-	-	-	1	-
脾	総数	9	-	-	-	-	-	-	-	1	-	-	-	-	1	4	-	2	-	1	-
	男	7	-	-	-	-	-	-	-	1	-	-	-	-	1	4	-	1	-	-	-
	女	2	-	-	-	-	-	-	-	-	-	-	-	-	-	-	-	1	-	1	-
気管、 気管支及び肺	総数	9	-	-	-	-	-	-	-	-	-	-	-	-	-	5	-	-	1	3	-
	男	7	-	-	-	-	-	-	-	-	-	-	-	-	-	4	-	-	1	2	-
	女	2	-	-	-	-	-	-	-	-	-	-	-	-	-	1	-	-	-	1	-
前立腺	男	1	-	-	-	-	-	-	-	-	-	-	-	-	-	-	1	-	-	-	-
乳房	総数	2	-	-	-	-	-	-	-	-	-	-	-	-	1	-	-	1	-	-	-
	男	-	-	-	-	-	-	-	-	-	-	-	-	-	-	-	-	-	-	-	-
	女	2	-	-	-	-	-	-	-	-	-	-	-	-	1	-	-	1	-	-	-
子宮	女	1	-	-	-	-	-	-	-	-	-	-	-	-	-	-	-	-	-	-	1
卵巣	女	-	-	-	-	-	-	-	-	-	-	-	-	-	-	-	-	-	-	-	-
白血病	総数	1	-	-	-	-	-	-	-	-	-	-	-	-	-	-	-	-	1	-	-
	男	-	-	-	-	-	-	-	-	-	-	-	-	-	-	-	-	-	-	-	-
	女	1	-	-	-	-	-	-	-	-	-	-	-	-	-	-	-	-	1	-	-
その他	総数	14	-	-	-	-	-	-	-	-	-	-	-	1	-	1	1	4	4	3	-
	男	6	-	-	-	-	-	-	-	-	-	-	-	-	-	-	1	1	2	3	-
	女	8	-	-	-	-	-	-	-	-	-	-	-	1	-	1	-	2	1	2	-

<笠松町> (T2-10-5)

(平成28年)

		総数	年 齢																		
			0歳	1 ~ 4歳	5 ~ 9歳	10 ~ 14歳	15 ~ 19歳	20 ~ 24歳	25 ~ 29歳	30 ~ 34歳	35 ~ 39歳	40 ~ 44歳	45 ~ 49歳	50 ~ 54歳	55 ~ 59歳	60 ~ 64歳	65 ~ 69歳	70 ~ 74歳	75 ~ 79歳	80 ~ 84歳	85歳 以上
悪性新生物(総数)	総数	66	-	1	-	-	-	-	-	-	-	1	3	2	-	3	11	7	17	11	10
	男	37	-	-	-	-	-	-	-	-	-	1	-	1	-	1	8	6	7	7	6
	女	29	-	1	-	-	-	-	-	-	-	-	3	1	-	2	3	1	10	4	4
食道	総数	1	-	-	-	-	-	-	-	-	-	-	-	-	-	-	1	-	-	-	-
	男	1	-	-	-	-	-	-	-	-	-	-	-	-	-	-	1	-	-	-	-
	女	0	-	-	-	-	-	-	-	-	-	-	-	-	-	-	-	-	-	-	-
胃	総数	9	-	-	-	-	-	-	-	-	-	-	1	-	-	-	1	3	2	2	-
	男	6	-	-	-	-	-	-	-	-	-	-	1	-	-	-	1	-	2	2	-
	女	3	-	-	-	-	-	-	-	-	-	-	-	-	-	-	-	-	3	-	-
結腸	総数	3	-	-	-	-	-	-	-	-	-	-	1	-	-	1	-	-	1	-	-
	男	1	-	-	-	-	-	-	-	-	-	-	-	-	-	1	-	-	-	-	-
	女	2	-	-	-	-	-	-	-	-	-	-	1	-	-	-	-	-	1	-	-
直腸・S状結腸	総数	4	-	-	-	-	-	-	-	-	-	-	-	-	-	1	1	1	1	-	-
	男	3	-	-	-	-	-	-	-	-	-	-	-	-	-	1	1	1	-	-	-
	女	1	-	-	-	-	-	-	-	-	-	-	-	-	-	-	-	-	-	1	-
肝及び肝内胆管	総数	5	-	-	-	-	-	-	-	-	-	-	-	-	-	-	1	3	1	-	-
	男	3	-	-	-	-	-	-	-	-	-	-	-	-	-	-	-	2	1	-	-
	女	2	-	-	-	-	-	-	-	-	-	-	-	-	-	-	1	1	-	-	-
脾	総数	9	-	-	-	-	-	-	-	-	-	-	-	-	1	2	1	2	1	2	-
	男	5	-	-	-	-	-	-	-	-	-	-	-	-	-	2	1	1	-	1	-
	女	4	-	-	-	-	-	-	-	-	-	-	-	-	1	-	-	1	1	1	-
気管、 気管支及び肺	総数	13	-	-	-	-	-	-	-	-	-	1	-	-	1	4	2	1	2	2	-
	男	7	-	-	-	-	-	-	-	-	-	-	-	-	1	2	2	-	1	1	-
	女	6	-	-	-	-	-	-	-	-	-	1	-	-	-	2	-	1	1	1	-
前立腺	男	3	-	-	-	-	-	-	-	-	-	-	-	-	-	-	-	2	1	-	-
乳房	総数	1	-	-	-	-	-	-	-	-	-	-	-	-	-	1	-	-	-	-	-
	男	-	-	-	-	-	-	-	-	-	-	-	-	-	-	-	-	-	-	-	-
	女	1	-	-	-	-	-	-	-	-	-	-	-	-	-	-	1	-	-	-	-
子宮	女	-	-	-	-	-	-	-	-	-	-	-	-	-	-	-	-	-	-	-	-
卵巣	女	2	-	-	-	-	-	-	-	-	-	1	-	-	-	-	-	-	-	-	1
白血病	総数	1	-	-	-	-	-	-	-	-	-	-	-	-	1	-	-	-	-	-	-
	男	-	-	-	-	-	-	-	-	-	-	-	-	-	-	-	-	-	-	-	-
	女	1	-	-	-	-	-	-	-	-	-	-	-	-	1	-	-	-	-	-	-
その他	総数	15	-	1	-	-	-	-	-	-	-	1	1	-	-	1	1	5	2	3	-
	男	8	-	-	-	-	-	-	-	-	-	1	-	-	-	1	1	1	2	2	-
	女	7	-	1	-	-	-	-	-	-	-	-	1	-	-	-	-	4	-	1	-

部位別悪性新生物 年齢階級別死亡数
 <山県市> (T2-10-6)

(平成28年)

		年 齢																		
		総数	0歳	1 ~ 4歳	5 ~ 9歳	10 ~ 14歳	15 ~ 19歳	20 ~ 24歳	25 ~ 29歳	30 ~ 34歳	35 ~ 39歳	40 ~ 44歳	45 ~ 49歳	50 ~ 54歳	55 ~ 59歳	60 ~ 64歳	65 ~ 69歳	70 ~ 74歳	75 ~ 79歳	80 ~ 84歳
悪性新生物(総数)	総数	101	-	-	-	-	-	-	-	-	-	1	2	2	7	5	13	20	15	36
	男	59	-	-	-	-	-	-	-	-	-	-	1	1	3	3	10	11	9	22
	女	42	-	-	-	-	-	-	-	-	-	1	1	2	4	2	3	9	6	14
食道	総数	2	-	-	-	-	-	-	-	-	-	-	-	-	1	-	-	1	-	-
	男	1	-	-	-	-	-	-	-	-	-	-	-	-	-	-	-	1	-	-
	女	1	-	-	-	-	-	-	-	-	-	-	-	-	1	-	-	-	-	-
胃	総数	11	-	-	-	-	-	-	-	-	-	-	-	-	1	1	2	1	2	4
	男	9	-	-	-	-	-	-	-	-	-	-	-	-	1	1	2	1	2	2
	女	2	-	-	-	-	-	-	-	-	-	-	-	-	-	-	-	-	-	2
結腸	総数	7	-	-	-	-	-	-	-	-	-	-	-	-	2	-	1	1	-	3
	男	4	-	-	-	-	-	-	-	-	-	-	-	-	-	-	1	1	-	2
	女	3	-	-	-	-	-	-	-	-	-	-	-	2	-	-	-	-	-	1
直腸・S状結腸	総数	4	-	-	-	-	-	-	-	-	-	-	-	-	1	-	-	1	-	2
	男	3	-	-	-	-	-	-	-	-	-	-	-	-	1	-	-	1	-	1
	女	1	-	-	-	-	-	-	-	-	-	-	-	-	-	-	-	-	-	1
肝及び肝内胆管	総数	8	-	-	-	-	-	-	-	-	-	-	-	-	-	-	2	3	1	2
	男	5	-	-	-	-	-	-	-	-	-	-	-	-	-	-	2	2	-	1
	女	3	-	-	-	-	-	-	-	-	-	-	-	-	-	-	-	1	1	1
膵	総数	7	-	-	-	-	-	-	-	-	-	-	-	-	-	1	-	5	-	1
	男	2	-	-	-	-	-	-	-	-	-	-	-	-	-	-	-	2	-	-
	女	5	-	-	-	-	-	-	-	-	-	-	-	-	-	1	-	3	-	1
気管、 気管支及び肺	総数	26	-	-	-	-	-	-	-	-	-	-	1	-	1	1	3	6	5	9
	男	15	-	-	-	-	-	-	-	-	-	-	1	-	1	1	2	3	2	5
	女	11	-	-	-	-	-	-	-	-	-	-	-	-	-	-	1	3	3	4
前立腺	男	2	-	-	-	-	-	-	-	-	-	-	-	-	-	-	-	-	-	2
乳房	総数	5	-	-	-	-	-	-	-	-	-	-	1	-	-	1	2	-	1	-
	男	-	-	-	-	-	-	-	-	-	-	-	-	-	-	-	-	-	-	-
	女	5	-	-	-	-	-	-	-	-	-	-	1	-	-	1	2	-	1	-
子宮	女	3	-	-	-	-	-	-	-	-	-	-	-	-	-	-	-	1	-	2
卵巣	女	-	-	-	-	-	-	-	-	-	-	-	-	-	-	-	-	-	-	-
白血病	総数	1	-	-	-	-	-	-	-	-	-	-	-	-	-	-	1	-	-	-
	男	1	-	-	-	-	-	-	-	-	-	-	-	-	-	-	1	-	-	-
	女	-	-	-	-	-	-	-	-	-	-	-	-	-	-	-	-	-	-	-
その他	総数	25	-	-	-	-	-	-	-	-	-	1	-	2	1	1	2	1	6	11
	男	17	-	-	-	-	-	-	-	-	-	-	-	-	-	-	1	2	5	9
	女	8	-	-	-	-	-	-	-	-	-	1	-	2	1	-	-	1	1	2

<瑞穂市> (T2-10-7)

(平成28年)

		年 齢																		
		総数	0歳	1 ~ 4歳	5 ~ 9歳	10 ~ 14歳	15 ~ 19歳	20 ~ 24歳	25 ~ 29歳	30 ~ 34歳	35 ~ 39歳	40 ~ 44歳	45 ~ 49歳	50 ~ 54歳	55 ~ 59歳	60 ~ 64歳	65 ~ 69歳	70 ~ 74歳	75 ~ 79歳	80 ~ 84歳
悪性新生物(総数)	総数	114	-	-	-	-	-	-	-	-	1	3	1	8	8	17	9	22	18	27
	男	64	-	-	-	-	-	-	-	-	-	1	1	3	5	10	6	13	11	14
	女	50	-	-	-	-	-	-	-	-	1	2	-	5	3	7	3	9	7	13
食道	総数	2	-	-	-	-	-	-	-	-	-	-	-	-	-	1	-	-	1	-
	男	2	-	-	-	-	-	-	-	-	-	-	-	-	-	-	-	-	1	-
	女	-	-	-	-	-	-	-	-	-	-	-	-	-	-	-	-	-	-	-
胃	総数	6	-	-	-	-	-	-	-	-	-	-	-	-	1	2	1	-	1	1
	男	5	-	-	-	-	-	-	-	-	-	-	-	-	1	2	1	-	1	-
	女	1	-	-	-	-	-	-	-	-	-	-	-	-	-	-	-	-	-	1
結腸	総数	17	-	-	-	-	-	-	-	-	-	-	-	1	3	-	1	3	4	5
	男	9	-	-	-	-	-	-	-	-	-	-	-	1	1	-	1	-	4	3
	女	8	-	-	-	-	-	-	-	-	-	-	-	1	2	-	-	3	-	2
直腸・S状結腸	総数	5	-	-	-	-	-	-	-	-	-	1	-	1	-	-	1	2	-	-
	男	3	-	-	-	-	-	-	-	-	-	-	-	-	-	-	1	2	-	-
	女	2	-	-	-	-	-	-	-	-	-	1	-	1	-	-	-	-	-	-
肝及び肝内胆管	総数	8	-	-	-	-	-	-	-	-	-	-	-	1	-	1	1	4	-	1
	男	4	-	-	-	-	-	-	-	-	-	-	-	-	-	-	1	2	-	1
	女	4	-	-	-	-	-	-	-	-	-	-	-	1	-	1	2	-	-	1
膵	総数	15	-	-	-	-	-	-	-	-	-	-	-	-	3	4	2	-	3	3
	男	8	-	-	-	-	-	-	-	-	-	-	-	-	2	2	1	-	-	3
	女	7	-	-	-	-	-	-	-	-	-	-	-	1	2	1	-	3	-	
気管、 気管支及び肺	総数	20	-	-	-	-	-	-	-	-	-	1	-	1	1	3	-	6	5	3
	男	12	-	-	-	-	-	-	-	-	-	1	-	1	1	1	-	4	3	1
	女	8	-	-	-	-	-	-	-	-	-	-	-	-	2	-	2	2	2	
前立腺	男	-	-	-	-	-	-	-	-	-	-	-	-	-	-	-	-	-	-	-
乳房	総数	5	-	-	-	-	-	-	-	-	-	-	-	-	-	-	-	2	-	3
	男	-	-	-	-	-	-	-	-	-	-	-	-	-	-	-	-	-	-	-
	女	5	-	-	-	-	-	-	-	-	-	-	-	-	-	-	-	2	-	3
子宮	女	1	-	-	-	-	-	-	-	-	-	-	-	-	-	1	-	-	-	-
卵巣	女	3	-	-	-	-	-	-	-	-	-	1	-	1	-	-	1	-	-	-
白血病	総数	-	-	-	-	-	-	-	-	-	-	-	-	-	-	-	-	-	-	-
	男	-	-	-	-	-	-	-	-	-	-	-	-	-	-	-	-	-	-	-
	女	-	-	-	-	-	-	-	-	-	-	-	-	-	-	-	-	-	-	-
その他	総数	32	-	-	-	-	-	-	-	-	1	-	1	3	-	5	2	5	4	11
	男	21	-	-	-	-	-	-	-	-	-	-	1	2	-	4	1	5	2	6
	女	11	-	-	-	-	-	-	-	-	1	-	-	1	-	1	1	-	2	5

オ 年次別死因の順位 (T2-11)

順位\年	平成19年		平成20年		平成21年		平成22年		平成23年		
	死因	率*	死因	率*	死因	率*	死因	率*	死因	率*	
岐阜県	第1位	悪性新生物	266.1	悪性新生物	266.6	悪性新生物	273.8	悪性新生物	275.1	悪性新生物	284.1
	第2位	心疾患	155.3	心疾患	158.9	心疾患	150.8	心疾患	162.8	心疾患	177.7
	第3位	脳血管疾患	101.4	脳血管疾患	98.2	脳血管疾患	98.3	脳血管疾患	102.3	脳血管疾患	100.0
	第4位	肺炎	92.7	肺炎	88.6	肺炎	84.8	肺炎	94.1	肺炎	98.9
	第5位	不慮の事故	37.4	老衰	43.4	老衰	41.2	老衰	52.9	老衰	58.3
管内	第1位	悪性新生物	228.2	悪性新生物	241.5	悪性新生物	246.9	悪性新生物	239.8	悪性新生物	232.9
	第2位	心疾患	113.4	心疾患	128.5	心疾患	125.1	心疾患	137.7	心疾患	136.8
	第3位	脳血管疾患	83.0	脳血管疾患	76.8	脳血管疾患	84.6	脳血管疾患	80.6	脳血管疾患	83.5
	第4位	肺炎	74.3	肺炎	71.0	肺炎	63.4	肺炎	69.7	肺炎	82.5
	第5位	不慮の事故	33.5	不慮の事故	30.5	老衰	24.5	老衰	31.4	不慮の事故	35.0

順位\年	平成24年		平成25年		平成26年		平成27年		平成28年		
	死因	率*	死因	率*	死因	率*	死因	率*	死因	率*	
岐阜県	第1位	悪性新生物	286.0	悪性新生物	299.0	悪性新生物	299.7	悪性新生物	298.7	悪性新生物	304.7
	第2位	心疾患	180.2	心疾患	173.8	心疾患	175.0	心疾患	171.9	心疾患	175.2
	第3位	脳血管疾患	99.7	脳血管疾患	95.9	脳血管疾患	96.5	肺炎	94.9	肺炎	97.6
	第4位	肺炎	95.5	肺炎	91.8	肺炎	94.6	脳血管疾患	92.6	老衰	96.3
	第5位	老衰	66.9	老衰	78.9	老衰	75.9	老衰	87.1	脳血管疾患	95.3
管内	第1位	悪性新生物	236.4	悪性新生物	261.7	悪性新生物	265.1	悪性新生物	260.3	悪性新生物	265.1
	第2位	心疾患	151.4	心疾患	139.1	心疾患	141.3	心疾患	133.6	心疾患	127.8
	第3位	脳血管疾患	81.7	肺炎	74.4	肺炎	86.7	肺炎	84.5	肺炎	86.9
	第4位	肺炎	78.4	脳血管疾患	72.6	脳血管疾患	79.5	脳血管疾患	77.1	脳血管疾患	77.0
	第5位	老衰	49.0	老衰	50.0	老衰	46.0	老衰	69.7	老衰	66.1

* 率は人口10万対

主要死因割合 (O2-1)



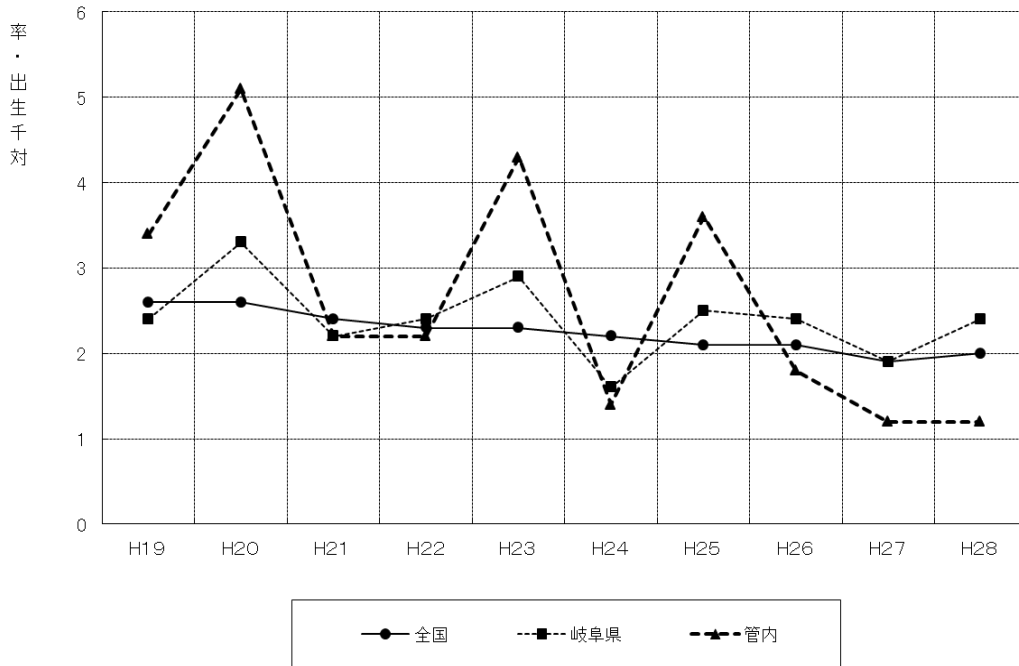
(4) 乳児死亡

ア 年次別乳児死亡数・率(出生千対) (T2-12)

	平成19年		平成20年		平成21年		平成22年		平成23年	
	実数	率	実数	率	実数	率	実数	率	実数	率
全国	2,828	2.6	2,798	2.6	2,556	2.4	2,450	2.3	2,463	2.3
岐阜県	43	2.4	58	3.3	38	2.2	41	2.4	49	2.9
管内総数	13	3.4	19	5.1	8	2.2	8	2.2	15	4.3
センターを除く小計	8	3.2	14	5.9	4	1.7	6	2.5	11	4.9
羽島市	3	5.1	3	5.3	1	1.6	3	5.2	3	5.4
各務原市	3	2.2	6	4.6	2	1.6	1	0.8	4	3.3
羽島郡計	2	3.8	5	9.8	1	2.0	2	3.8	4	7.9
川島町										
岐南町	1	3.5	1	3.6	1	3.6	1	3.4	3	10.0
笠松町	1	4.3	4	17.3	-	-	1	4.3	1	4.9
柳津町										
センター小計	5	3.9	5	3.7	4	3.1	2	0.8	4	1.8
山県市	2	10.9	1	5.3	1	5.4	-	-	-	-
瑞穂市	1	1.7	4	6.4	1	1.6	-	-	2	3.2
本巣市	2	6.3	-	-	2	7.6	2	6.9	1	3.7
本巣郡計	-	-	-	-	-	-	-	-	1	5.1
北方町	-	-	-	-	-	-	-	-	1	5.1

	平成24年		平成25年		平成26年		平成27年		平成28年	
	実数	率	実数	率	実数	率	実数	率	実数	率
全国	2,229	2.2	2,185	2.1	2,080	2.1	1,916	1.9	1,928	2.0
岐阜県	27	1.6	40	2.5	37	2.4	30	1.9	35	2.4
管内総数	5	1.4	12	3.6	6	1.8	4	1.2	4	1.2
センターを除く小計	2	0.9	5	2.3	4	1.9	3	1.3	2	0.9
羽島市	1	1.9	1	1.9	1	1.9	-	-	-	-
各務原市	-	-	4	3.3	3	2.6	2	1.6	2	1.6
羽島郡計	1	2.1	-	-	-	-	1	1.9	-	-
岐南町	-	-	-	-	-	-	1	3.3	-	-
笠松町	1	5.0	-	-	-	-	-	-	-	-
柳津町										
センター小計	3	2.4	7	6.2	2	1.7	1	0.9	2	1.9
山県市	1	6.7	-	-	-	-	-	-	2	14.3
瑞穂市	-	-	6	10.6	-	-	1	1.6	-	-
本巣市	-	-	-	-	2	8.4	-	-	-	-
本巣郡計	2	10.6	1	6.3	-	-	-	-	-	-
北方町	2	10.6	1	6.3	-	-	-	-	-	-

乳児死亡率の推移(F2-3)



イ 特定死因別乳児死亡数(T2-13)

(平成28年)

	岐阜県	管内	市 町 村 名
総 数	35	4	
先天奇形	12	4	各務原市2、山県市2
周産期に発生した病態	9	-	
乳幼児突然死症候群	1	-	
そ の 他	13	-	

ウ 「妊娠、分娩及び産じょく」による年別死亡数(T2-14)

	全 国	岐阜県	管内	市 町 村 名
平成19年	39	2	-	
平成20年	41	2	1	各務原市 1
平成21年	61	2	-	
平成22年	49	-	-	
平成23年	43	-	-	
平成24年	50	-	-	
平成25年	41	-	-	
平成26年	33	1	-	
平成27年	44	-	-	
平成28年	36	-	-	

(5) 死産

ア 年次別死産数・率(出産千対) (T2-15)

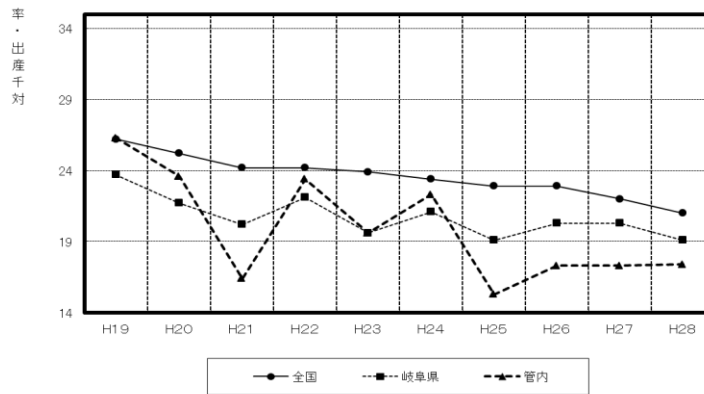
	平成17年				平成18年				平成19年				平成20年			
	総数	率	自然	人工	総数	率	自然	人工	総数	率	自然	人工	総数	率	自然	人工
全国	31,818	29.1	13,502	18,316	30,911	27.5	13,424	17,487	29,313	26.2	13,107	16,206	28,177	25.2	12,625	15,552
岐阜県	469	25.8	243	226	461	24.8	207	254	430	23.7	189	241	388	21.7	175	213
管内総数	97	24.9	51	46	112	28.2	53	59	102	26.3	52	50	90	23.6	41	49
センターを除く小計	64	24.7	34	30	73	28.3	32	41	63	24.7	30	33	59	24.2	25	34
羽島市	16	26.8	7	9	15	24.2	6	9	20	33.1	7	13	17	29.4	9	8
各務原市	40	29.9	23	17	43	30.0	22	21	35	24.7	16	19	28	20.9	12	16
羽島郡計	8	12.1	4	4	15	28.5	4	11	8	15.1	7	1	14	26.7	4	10
岐南町	2	7.0	1	1	10	34.7	3	7	6	20.5	5	1	8	27.8	3	5
笠松町	-	-	-	-	5	20.9	1	4	2	8.5	2	5	6	25.3	1	5
センター小計	33	25.2	17	16	39	28.1	21	18	39	29.5	22	17	31	22.6	16	15
山口市	5	25.3	1	4	14	67.6	6	8	7	36.6	4	3	4	20.6	2	2
瑞穂市	18	29.9	12	6	14	20.6	8	6	14	23.1	6	8	17	26.6	11	6
本巣市	8	25.4	3	5	7	22.6	5	2	8	24.7	5	5	8	24.9	3	5
本巣郡計	2	10.5	1	1	4	20.7	2	2	10	50.0	7	2	2	9.3	-	2
北方町	2	10.5	1	1	4	20.7	2	2	10	50.0	7	2	2	9.3	-	2

	平成21年				平成22年				平成23年				平成24年			
	総数	率	自然	人工	総数	率	自然	人工	総数	率	自然	人工	総数	率	自然	人工
全国	27,005	24.2	12,214	14,791	26,560	24.2	12,245	14,315	25,751	23.9	11,940	13,811	24,800	23.4	11,448	13,352
岐阜県	358	20.2	186	172	382	22.1	171	211	337	19.6	149	188	355	21.1	177	178
管内総数	62	16.4	37	25	87	23.4	40	47	70	19.6	29	41	80	22.3	35	45
センターを除く小計	47	19.4	29	18	55	22.6	25	30	45	19.5	19	26	54	23.2	23	31
羽島市	13	22.6	7	6	17	28.6	7	10	12	21.1	6	6	12	22.0	1	11
各務原市	22	16.5	12	10	23	17.7	11	12	20	16.4	7	13	30	23.3	15	15
羽島郡計	12	22.9	10	2	15	27.6	7	8	13	25.1	6	7	12	24.4	7	5
岐南町	7	24.4	5	2	8	26.5	3	5	5	16.4	2	3	4	14.1	3	1
笠松町	5	21.2	5	-	7	28.9	4	3	8	37.4	4	4	8	38.5	4	4
センター小計	15	11.1	8	7	32	25.1	15	17	25	19.7	10	15	26	20.6	12	14
山口市	1	5.2	1	-	5	29.6	3	2	2	13.3	-	2	2	13.2	1	1
瑞穂市	8	12.7	3	5	13	20.9	6	7	15	23.4	7	8	13	20.4	5	8
本巣市	2	6.3	1	1	8	26.8	4	4	3	10.9	1	2	8	28.4	5	3
本巣郡計	4	18.3	3	1	6	32.1	2	4	5	24.8	2	3	3	15.7	1	2
北方町	4	18.3	3	1	6	32.1	2	4	5	24.8	2	3	3	15.7	1	2

	平成25年				平成26年				平成27年				平成28年			
	総数	率	自然	人工	総数	率	自然	人工	総数	率	自然	人工	総数	率	自然	人工
全国	24,102	22.9	10,398	13,164	23,524	22.9	10,905	12,619	22,617	22.0	10,862	11,755	20,934	21.0	10,067	10,867
岐阜県	311	19.1	141	170	313	20.3	144	169	320	20.3	148	172	289	19.1	154	135
管内総数	52	15.3	24	28	59	17.3	24	35	60	17.3	29	31	58	17.4	31	27
センターを除く小計	38	16.8	18	20	36	16.4	15	21	39	16.7	19	20	38	16.9	19	19
羽島市	12	22.1	5	7	8	15.3	6	2	10	20.1	4	6	7	14.1	2	5
各務原市	20	16.4	9	11	18	15.4	5	13	21	16.3	11	10	22	17.7	12	10
羽島郡計	6	12.1	4	2	10	19.8	4	6	8	14.7	4	4	9	17.9	5	4
岐南町	3	10.7	2	1	6	21.9	2	4	5	16.3	3	2	4	13.5	3	1
笠松町	3	14.0	2	1	4	17.3	2	2	3	12.6	1	2	5	24.0	2	3
センター小計	14	12.3	6	8	23	18.9	9	14	21	18.4	10	11	20	18.5	12	8
山泉市	2	12.4	1	1	4	23.7	3	1	2	16.8	1	1	5	34.5	4	1
瑞穂市	5	8.8	2	3	10	15.6	4	6	10	15.9	5	5	12	21.1	7	5
本巣市	5	20.0	2	3	4	16.5	1	3	6	27.1	2	4	2	9.3	1	1
本巣郡計	2	12.5	1	1	5	29.8	1	4	3	17.3	2	1	1	6.6	-	1
北方町	2	12.5	1	1	5	29.8	1	4	3	17.3	2	1	1	6.6	-	1

* 率は出産千対

死産率の推移(F2-4)



(6) 婚姻と離婚

ア 年次別婚姻数・率（人口千対）（T2-16）

	平成 19 年		平成 20 年		平成 21 年		平成 22 年		平成 23 年	
	実 数	率	実 数	率	実 数	率	実 数	率	実 数	率
全 国	719,822	5.7	726,106	5.8	707,734	5.6	700,214	5.4	661,895	5.2
岐 阜 県	10,687	5.2	10,919	5.3	10,364	5.1	10,087	4.8	9,647	4.7
管内総数	2,251	5.8	2,230	5.7	2,157	5.5	2,127	5.4	2,006	5.1
センターを除く小計	1,529	5.9	1,474	5.7	1,405	5.4	1,405	5.4	1,325	5.1
羽 島 市	367	5.5	360	5.4	338	5.0	360	5.3	322	4.8
各務原市	817	5.6	814	5.6	779	5.4	757	5.2	715	4.9
羽島郡計	345	7.5	300	6.5	288	6.2	288	6.1	288	6.2
岐南町	199	8.6	182	7.8	156	6.7	160	6.7	163	6.8
笠松町	146	6.4	118	5.2	132	5.8	128	5.6	125	5.5
センター小計	722	5.4	756	5.6	752	5.6	722	5.3	681	5.0
山 県 市	112	3.7	119	4.0	126	4.3	109	3.7	111	3.8
瑞穂市	335	6.6	365	7.1	350	6.7	346	6.6	346	6.6
本巣市	170	4.9	132	3.8	153	4.4	162	4.6	121	3.5
本巣郡計	105	5.9	140	7.8	123	6.8	105	5.7	103	5.6
北 方 町	105	5.9	140	7.8	123	6.8	105	5.7	103	5.6

	平成 24 年		平成 25 年		平成 26 年		平成 27 年		平成 28 年	
	実 数	率	実 数	率	実 数	率	実 数	率	実 数	率
全 国	668,869	5.3	660,613	5.3	643,749	5.1	635,156	5.1	620,531	5.0
岐 阜 県	9,521	4.7	9,492	4.7	9,071	4.5	8,859	4.4	8,581	4.3
管内総数	1,953	5.0	2,071	5.0	2,025	5.1	1,902	4.8	1,897	4.8
センターを除く小計	1,311	5.1	1,343	5.1	1,366	5.3	1,285	5.0	1,299	5.0
羽 島 市	280	4.2	308	4.2	300	4.5	302	4.5	280	4.2
各務原市	758	5.2	718	5.2	763	5.3	697	4.8	718	5.0
羽島郡計	273	5.8	317	5.8	303	6.4	286	6.0	301	6.3
岐南町	161	6.7	181	6.7	175	7.1	157	6.4	168	6.7
笠松町	112	4.9	136	4.9	128	5.6	129	5.7	133	5.8
センター小計	642	4.8	728	4.8	659	4.9	617	4.6	598	4.5
山 県 市	103	3.6	103	3.6	85	3.0	94	3.5	87	3.3
瑞穂市	303	5.7	354	5.7	329	6.1	305	5.6	325	5.9
本巣市	121	3.5	166	3.5	146	4.2	126	3.7	109	3.2
本巣郡計	115	6.2	105	6.2	99	5.4	92	5.1	77	4.2
北 方 町	115	6.2	105	6.2	96	5.4	92	5.1	77	4.2

* 率は人口千対

イ 年次別離婚数・率(人口千対) (T2-17)

	平成19年		平成20年		平成21年		平成22年		平成23年	
	実数	率	実数	率	実数	率	実数	率	実数	率
全国	254,832	2.02	251,136	1.99	253,353	2.01	251,378	1.99	235,719	1.87
岐阜県	3,560	1.73	3,413	1.66	3,534	1.73	3,395	1.66	3,385	1.66
管内総数	697	1.78	685	1.74	724	1.84	700	1.77	760	1.93
センターを除く小計	460	1.78	472	1.82	492	1.90	456	1.76	519	2.00
羽島市	109	1.62	125	1.86	128	1.90	134	1.99	126	1.88
各務原市	264	1.82	261	1.79	266	1.84	236	1.62	282	1.94
羽島郡計	87	1.90	86	1.86	98	2.12	86	1.84	111	2.38
岐南町	52	2.26	45	1.93	60	2.57	51	2.14	59	2.47
笠松町	35	1.53	41	1.79	38	1.67	35	1.53	52	2.28
センター小計	237	1.78	213	1.59	232	1.73	244	1.81	241	1.79
山泉市	40	1.34	44	1.49	31	1.06	47	1.59	40	1.37
瑞穂市	97	1.90	90	1.74	105	2.02	99	1.91	104	1.99
本巣市	56	1.61	47	1.35	46	1.32	50	1.43	56	1.60
本巣郡計	44	2.47	32	1.78	50	2.77	48	2.61	41	2.23
北方町	44	2.47	32	1.78	50	2.77	48	2.61	41	2.23

	平成24年		平成25年		平成26年		平成27年		平成28年	
	実数	率	実数	率	実数	率	実数	率	実数	率
全国	235,406	1.87	231,383	1.84	222,107	1.77	226,215	1.81	216,798	1.73
岐阜県	3,306	1.63	3,227	1.60	3,182	1.58	3,108	1.56	3,058	1.54
管内総数	689	1.75	668	1.70	688	1.75	648	1.65	661	1.68
センターを除く小計	476	1.84	455	1.76	478	1.85	419	1.62	459	1.77
羽島市	134	2.00	122	1.83	128	1.92	107	1.59	136	2.02
各務原市	240	1.65	235	1.62	229	1.58	216	1.49	228	1.57
羽島郡計	102	2.18	98	2.07	121	2.55	96	2.03	95	1.99
岐南町	57	2.37	54	2.22	71	2.89	50	2.03	54	2.17
笠松町	45	1.97	44	1.92	50	2.19	46	2.02	41	1.80
センター小計	213	1.58	213	1.58	210	1.56	229	1.71	202	1.51
山泉市	29	1.00	26	0.91	35	1.24	27	1.00	27	1.01
瑞穂市	92	1.74	101	1.90	89	1.66	105	1.93	97	1.77
本巣市	48	1.37	48	1.38	46	1.33	56	1.65	48	1.42
本巣郡計	44	2.39	38	2.06	40	2.18	41	2.26	30	1.64
北方町	44	2.39	38	2.06	40	2.18	41	2.26	30	1.64