

第2章 人口動態統計

人口に関する調査は、ある一時点で調査する静態統計と一定期間における動きを調査する動態統計とがある。静態統計の代表的なものは5年に1回実施される国勢調査であり、動態統計の代表的なものは人口動態統計である。

さらに、人口動態統計は、変動が出生・死亡に基づく自然動態と、住民が市区町村間を移動することによる社会動態とに区分される。

この人口動態統計は、人口動態調査令に基づいて、各市町村が戸籍及び死産届に関する規定による各届出書により作成した人口動態調査票（出生票・死亡票・死産票・婚姻票・離婚票）を分類集計したものである。

なお、平成15年1月より人口動態調査オンライン報告システムが始まったことを受けて、調査票の報告もOCR調査票による報告からオンライン報告に切り替わりつつある。当保健所としても、ダイヤルアップによる保健所報告システムを平成15年4月調査月から稼働しており、管内全市町が電子データにより報告を行っている。

平成27年 管内人口動態調査結果の概要

<出生>

出生数は3,417人で前年の3,356人より61人増加し、出生率(人口千対)は8.7で、全国8.0、県7.7より管内が高かった。

<死亡>

死亡数は3,585人で前年の3,510人より75人増加し、死亡率(人口千対)は9.1であり、全国10.3、県11.0より管内が低かった。

死因別にみると、死亡順位は全国、県と同様の傾向であり、第1位は悪性新生物による死亡であった。

管内の乳児死亡率(出生千対)は1.2で、全国1.9、県1.9より管内が低かった。

<婚姻・離婚>

婚姻件数は1,902件で前年の2,025件より123件減少した。婚姻率(人口千対)は4.8であり、全国5.1より低く、県4.4より高い水準であった。

離婚件数は648件で前年の688件より40件減少した。離婚率(人口千対)は1.65で、全国1.81より低く、県1.56より高い水準であった。

(1) 人口動態総覧

ア 実数 (T2-1)

(平成27年)

	人口(10月1日現在)			出生数			死亡数			自然増加数		
	総数	男	女	総数	男	女	総数	男	女	総数	男	女
全国	127,094,745	61,841,738	65,253,007	1,005,677	515,452	490,225	1,290,444	666,707	623,737	△284,767	△151,255	△133,512
岐阜県	2,031,903	983,850	1,048,053	15,464	7,981	7,483	21,996	11,391	10,605	△6,532	△3,410	△3,122
管内総数	393,031	192,236	200,795	3,417	1,763	1,654	3,585	1,850	1,735	△168	△87	△81
センターを 除く小計	259,399	126,840	132,559	2,296	1,182	1,114	2,396	1,233	1,163	△100	△51	△49
羽島市	67,337	33,007	34,330	488	249	239	620	311	309	△132	△62	△70
各務原市	144,690	71,167	73,523	1,271	664	607	1,353	693	660	△82	△29	△53
羽島郡計	47,372	22,666	24,706	537	269	268	423	229	194	114	40	74
岐南町	24,622	12,004	12,618	302	150	152	194	106	88	108	44	64
笠松町	22,750	10,662	12,088	235	119	116	229	123	106	6	△4	10
センター小計	133,632	65,396	68,236	1,121	581	540	1,189	617	572	△68	△36	△32
山県市	27,114	13,019	14,095	117	67	50	348	183	165	△231	△116	△115
瑞穂市	54,354	27,181	27,173	619	311	308	369	190	179	250	121	129
本巣市	33,995	16,534	17,461	215	110	105	344	171	173	△129	△61	△68
本巣郡計	18,169	8,662	9,507	170	93	77	128	73	55	42	20	22
北方町	18,169	8,662	9,507	170	93	77	128	73	55	42	20	22

全国の人口：総務省統計局公表値国勢調査人口等基本集計 <第3-1表 年齢(各歳), 男女別人口, 年齢別割合, 平均年齢及び年齢中位数>

岐阜県の人口：平成27年10月1日現在推計人口(県統計課)

市町の人口：平成27年10月1日現在推計人口(県統計課)

(平成27年)

	乳児死亡数			新生児 死亡数	死産数			周産期死亡数			婚姻件数	離婚件数
	総数	男	女		総数	自然	人工	総数	妊娠 満22週 以後の 死産	早期 新生児 死亡		
全 国	1,916	1,042	874	902	22,617	10,862	11,755	3,728	3,063	665	635,156	226,215
岐 阜 県	30	14	16	12	320	148	172	56	45	11	8,859	3,108
管内総数	4	2	2	2	60	29	31	10	8	2	1,902	648
センターを除く小計	3	1	2	2	39	19	20	8	6	2	1,285	419
羽 島 市	-	-	-	-	10	4	6	2	2	-	302	107
各務原市	2	-	2	1	21	11	10	3	2	1	697	216
羽島郡計	1	1	-	1	8	4	4	3	2	1	286	96
岐南町	1	1	-	1	5	3	2	2	1	1	157	50
笠松町	-	-	-	-	3	1	2	1	1	-	129	46
センター小計	1	1	-	-	21	10	11	2	2	-	617	229
山 県 市	-	-	-	-	2	1	1	-	-	-	94	27
瑞穂市	1	1	-	-	10	5	5	1	1	-	305	105
本巣市	-	-	-	-	6	2	4	1	1	-	126	56
本巣郡計	-	-	-	-	3	2	1	-	-	-	92	41
北 方 町	-	-	-	-	3	2	1	-	-	-	92	41

<主な用語の説明>

自然増加 … 出生数から死亡数を減じたもの

乳児死亡 … 生後1年未満の死亡

新生児死亡 … 生後4週未満の死亡

早期新生児死亡 … 生後1週未満の死亡

死産 … 妊娠満12週以後の死児の出産

人工死産 … 胎児の母体内生存が確実なときに、人工的処置を加えたことにより、死産に至った場合

自然死産 … 人工死産以外の死産

後期死産 … 妊娠第22週以後の死児の出産

周産期死亡 … 後期死産と早期新生児死亡をあわせたもの

イ 率(人口千対) (T2-2)

(平成27年)

	出生率	死亡率	自然 増加率	乳児 死亡率	新生児 死亡率	死産率			周産期死亡率			婚姻率	離婚率
						総数	自然	人工	総数	妊娠 満22週 以後の 死産	早期 新生児 死亡		
全国	8.0	10.3	△2.3	1.9	0.9	22.0	10.6	11.4	3.7	3.0	0.7	5.1	1.81
岐阜県	7.7	11.0	△3.3	1.9	0.8	20.3	9.4	10.9	3.6	2.9	0.7	4.4	1.56
管内総数	8.7	9.1	△0.4	1.2	0.6	17.3	8.3	8.9	2.9	2.3	0.6	4.8	1.65
センターを除く小計	8.9	9.2	△0.4	1.3	0.9	16.7	8.1	8.6	3.5	2.6	0.9	5.0	1.62
羽島市	7.2	9.2	△2.0	-	-	20.1	8.0	12.0	4.1	4.1	-	4.5	1.59
各務原市	8.8	9.4	△0.6	1.6	0.8	16.3	8.5	7.7	2.4	1.6	0.8	4.8	1.49
羽島郡計	11.3	8.9	2.4	1.9	1.9	14.7	7.3	7.3	5.6	3.7	1.9	6.0	2.03
岐南町	12.3	7.9	4.4	3.3	3.3	16.3	9.8	6.5	6.6	3.3	3.3	6.4	2.03
笠松町	10.3	10.1	0.3	-	-	12.6	4.2	8.4	4.2	4.2	-	5.7	2.02
センター小計	8.4	8.9	△0.5	0.9	-	18.4	8.8	9.6	1.8	1.8	-	4.6	1.71
山県市	4.3	12.8	△8.5	-	-	16.8	8.4	8.4	-	-	-	3.5	1.00
瑞穂市	11.4	6.8	4.6	1.6	-	15.9	7.9	7.9	1.6	1.6	-	5.6	1.93
本巣市	6.3	10.1	△3.8	-	-	27.1	9.0	18.1	4.6	4.6	-	3.7	1.65
本巣郡計	9.4	7.0	2.3	-	-	17.3	11.6	5.8	-	-	-	5.1	2.26
北方町	9.4	7.0	2.3	-	-	17.3	11.6	5.8	-	-	-	5.1	2.26

<各比率の算出方法>

- 出生・死亡・婚姻・離婚率=1年間の事件数/10月1日現在の人口×1,000
- 自然増加率=(1年間の出生数-1年間の死亡数)/10月1日現在の人口×1,000
- 死産率(自然死産率・人工死産率)=死産(自然・人工)数/出産(出生+死産)数×1,000
- 乳児死亡率(新生児死亡率・早期新生児死亡率)=乳児死亡数(新生児・早期新生児死亡数)/出生数×1,000
- 周産期死亡率=妊娠満22週以後の死産数+早期新生児死亡数/出産(出生数+妊娠満22週以後の死産数)数×1,000
- 妊娠満22週以後の死産率=妊娠満22週以降の死産数/出産(出生数+妊娠満22週以降の死産数)×1,000

※全国及び岐阜県の数値は、厚生労働省公表値

<率算出に用いた人口>

全国の人口：総務省統計局公表値国勢調査人口等基本集計 <第3-1表 年齢(各歳)、男女別人口、年齢別割合、平均年齢及び年齢中位数>

岐阜県の人口：平成27年10月1日現在推計人口(県統計課)

市町の人口：平成27年10月1日現在推計人口(県統計課)

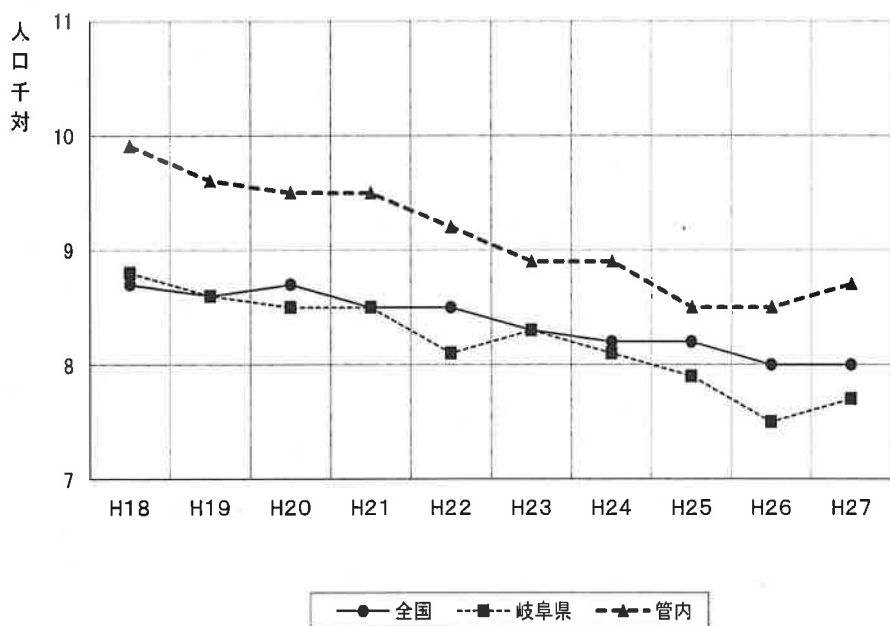
(2) 出生

ア 年次別出生数・率(人口千対)(T2-3)

	平成18年		平成19年		平成20年		平成21年		平成22年	
	実数	率	実数	率	実数	率	実数	率	実数	率
全国	1,092,674	8.7	1,089,818	8.6	1,091,156	8.7	1,070,035	8.5	1,071,304	8.5
岐阜県	18,092	8.8	17,696	8.6	17,506	8.5	17,327	8.5	16,887	8.1
管内総数	3,860	9.9	3,770	9.6	3,721	9.5	3,711	9.5	3,627	9.2
センターを除く小計	2,510	9.8	2,488	9.6	2,381	9.2	2,410	9.3	2,384	9.2
羽島市	606	9.1	585	8.7	561	8.3	619	9.2	578	8.6
各務原市	1,392	9.6	1,382	9.5	1,309	9.0	1,285	8.9	1,277	8.8
羽島郡計	512	11.2	521	11.4	511	11.1	506	11.0	529	11.3
岐南町	278	12.1	287	12.5	280	12.0	275	11.8	294	12.4
笠松町	234	10.3	234	10.2	231	10.1	231	10.1	235	10.3
センター小計	1,350	10.2	1,282	9.6	1,340	10.0	1,301	9.7	1,243	9.2
山県市	193	6.4	184	6.2	190	6.4	185	6.3	164	5.5
瑞穂市	665	13.2	592	11.6	623	12.1	640	12.3	608	11.7
本巣市	303	8.7	316	9.1	313	9.0	263	7.5	290	8.3
本巣郡計	189	10.6	190	10.6	214	11.9	213	11.8	181	9.8
北方町	189	10.6	190	10.6	214	11.9	213	11.8	181	9.8

	平成23年		平成24年		平成25年		平成26年		平成27年	
	実数	率	実数	率	実数	率	実数	率	実数	率
全国	1,050,806	8.3	1,037,231	8.2	1,029,816	8.2	1,003,539	8.0	1,005,677	8.0
岐阜県	16,851	8.3	16,496	8.1	16,000	7.9	15,138	7.5	15,464	7.7
管内総数	3,501	8.9	3,505	8.9	3,350	8.5	3,356	8.5	3,417	8.7
センターを除く小計	2,260	8.7	2,270	8.8	2,222	8.6	2,159	8.3	2,296	8.9
羽島市	556	8.3	533	8.0	530	7.9	514	7.7	488	7.2
各務原市	1,199	8.2	1,258	8.6	1,203	8.3	1,150	7.9	1,271	8.8
羽島郡計	505	10.8	479	10.2	489	10.4	495	10.4	537	11.3
岐南町	299	12.5	279	11.6	278	11.4	268	10.9	302	12.3
笠松町	206	9.0	200	8.8	211	9.2	227	9.9	235	10.3
センター小計	1,241	9.2	1,235	9.1	1,128	8.4	1,197	8.9	1,121	8.4
山県市	148	5.1	150	5.2	159	5.6	165	5.9	117	4.3
瑞穂市	625	11.9	623	11.8	566	10.6	631	11.8	619	11.4
本巣市	271	7.8	274	7.8	245	7.1	238	6.9	215	6.3
本巣郡計	197	10.7	188	10.2	158	8.5	163	8.9	170	9.4
北方町	197	10.7	188	10.2	158	8.5	163	8.9	170	9.4

出生率の推移(F2-1)



イ 出生時体重(T2-4)

(平成27年)

	総数	1,000g未満	1,000～1,500g未満	1,500～2,000g未満	2,000～2,500g未満	2,500g以上	不詳
全国	1,005,677	3,084	4,426	11,848	75,848	910,308	163
岐阜県	15,464	48	53	172	1,129	14,061	1
管内総数	3,417	9	10	27	250	3,121	-
センターを除く小計	2,296	8	6	15	177	2,090	-
羽島市	488	-	2	5	32	449	-
各務原市	1,271	4	3	6	104	1,154	-
羽島郡計	537	4	1	4	41	487	-
岐南町	302	2	1	3	23	273	-
笠松町	235	2	-	1	18	214	-
センター小計	1,121	1	4	12	73	1,031	-
山県市	117	-	-	-	7	110	-
瑞穂市	619	1	3	10	48	557	-
本巣市	215	-	-	1	10	204	-
本巣郡計	170	-	1	1	8	160	-
北方町	170	-	1	1	8	160	-

ウ 年次別低体重児(2,500g未満)出生数・率(出生百対) (T2-5)

	平成18年		平成19年		平成20年		平成21年		平成22年	
	実数	率	実数	率	実数	率	実数	率	実数	率
全 国	104,559	9.6	105,164	9.8	104,479	9.6	102,671	9.6	103,049	9.6
岐 阜 県	1,687	9.3	1,611	9.3	1,616	9.2	1,622	9.4	1,569	9.3
管内総数	343	8.9	339	9.1	321	8.6	321	8.6	338	9.3
センターを除く小計	210	8.4	233	9.7	205	8.6	206	8.5	207	8.7
羽 島 市	53	8.7	63	10.2	49	8.7	54	8.7	57	9.9
各務原市	110	7.9	120	9.3	116	8.9	108	8.4	97	7.6
羽島郡計	47	9.2	50	9.9	40	7.8	44	8.7	53	10.0
岐南町	25	9.0	33	12.0	25	8.9	22	8.0	28	9.5
笠松町	22	9.4	17	7.4	15	6.5	22	9.5	25	10.6
センター小計	133	9.9	106	8.1	116	8.7	115	8.8	131	10.5
山 県 市	25	13.0	17	9.2	15	7.9	14	7.6	20	12.2
瑞穂市	58	8.7	44	6.9	51	8.2	50	7.8	58	9.5
本巢市	30	9.9	33	12.5	23	7.3	23	8.7	27	9.3
本巢郡計	20	10.6	12	5.6	27	12.6	28	13.1	26	14.4
北方町	20	10.6	12	5.6	27	12.6	28	13.1	26	14.4

	平成23年		平成24年		平成25年		平成26年		平成27年	
	実数	率	実数	率	実数	率	実数	率	実数	率
全 国	100,378	9.6	99,311	9.6	98,624	9.6	95,768	9.5	95,206	9.5
岐 阜 県	1,627	9.7	1,575	9.5	1,496	9.4	1,322	8.7	1,402	9.1
管内総数	346	9.9	328	9.4	312	9.3	275	8.2	296	8.7
センターを除く小計	220	9.7	211	9.3	198	8.9	168	7.8	206	9.0
羽 島 市	44	7.9	52	9.8	42	7.9	33	6.4	39	8.0
各務原市	115	9.6	120	9.5	106	8.8	89	7.7	117	9.2
羽島郡計	61	12.1	39	8.1	50	10.2	46	9.3	50	9.3
岐南町	37	12.4	21	7.5	32	11.5	19	7.1	29	9.6
笠松町	24	11.7	18	9.0	18	8.5	27	11.9	21	8.9
センター計	126	10.2	117	9.5	114	10.1	107	8.9	90	8.0
山 県 市	12	8.1	16	10.7	14	8.8	19	11.5	7	6.0
瑞穂市	68	10.9	57	9.1	62	11.0	57	9.0	62	10.0
本巢市	28	10.3	26	9.5	25	10.2	18	7.6	11	5.1
本巢郡計	18	9.1	18	9.6	13	8.2	13	8.0	10	5.9
北方町	18	9.1	18	9.6	13	8.2	13	8.0	10	5.9

エ 母の年齢別出生数(T2-6-1)

(平成27年)

	15歳未満	15～19歳	20～24歳	25～29歳	30～34歳	35～39歳	40～44歳	45～49歳	50歳以上	不詳	計
全 国	39	11,890	84,461	262,256	364,870	228,293	52,558	1,256	52	2	1,005,677
岐 阜 県	1	170	1,230	4,538	5,698	3,152	663	12	-	-	15,464
管内総数	-	36	260	1,020	1,273	674	153	1	-	-	3,417
センターを除く小計	-	22	171	670	865	460	108	-	-	-	2,296
羽 島 市	-	6	34	147	173	103	25	-	-	-	488
各務原市	-	9	94	356	484	267	61	-	-	-	1,271
羽島郡計	-	7	43	167	208	90	22	-	-	-	537
岐南町	-	5	28	93	122	40	14	-	-	-	302
笠松町	-	2	15	74	86	50	8	-	-	-	235
センター小計	-	14	89	350	408	214	45	1	-	-	1,121
山 県 市	-	5	15	30	40	22	4	1	-	-	117
瑞穂市	-	7	41	201	221	124	25	-	-	-	619
本巢市	-	-	16	61	84	43	11	-	-	-	215
本巢郡計	-	2	17	58	63	25	5	-	-	-	170
北方町	-	2	17	58	63	25	5	-	-	-	170

オ 年齢階級別女子人口・合計特殊出生率(T2-6-2)

(平成27年)

	15～19歳	20～24歳	25～29歳	30～34歳	35～39歳	40～44歳	45～49歳	合計特殊出生率
全 国	2,942,000	2,969,000	3,199,000	3,645,000	4,149,000	4,859,000	4,344,000	1.45
岐 阜 県	50,000	45,000	47,000	53,000	62,000	75,000	67,000	1.56
管内総数	10,135	9,420	9,709	11,210	12,927	15,871	13,388	1.56
センターを除く小計	6,628	6,064	6,328	7,346	8,553	10,576	8,988	1.60
羽 島 市	1,802	1,594	1,616	1,792	2,189	2,753	2,293	1.34
各務原市	3,589	3,214	3,366	3,970	4,701	5,769	4,974	1.63
羽島郡計	1,237	1,256	1,346	1,584	1,663	2,054	1,721	1.80
岐南町	682	685	760	885	867	1,072	855	1.84
笠松町	555	571	586	699	796	982	866	1.75
センター小計	3,507	3,356	3,381	3,864	4,374	5,295	4,400	1.49
山 県 市	708	705	513	545	673	881	817	0.99
瑞穂市	1,419	1,494	1,669	1,855	2,002	2,258	1,848	1.72
本巢市	841	683	699	889	1,041	1,328	1,069	1.27
本巢郡計	539	474	500	575	658	828	666	1.55
北方町	539	474	500	575	658	828	666	1.55

(出典)

全国:総務省統計局「年齢(5歳階級)、男女別人口-日本人人口(平成27年10月1日現在)」

県:総務省統計局「年齢(5歳階級)、男女別人口-総人口(平成27年10月1日現在)」

市町:県統計課「市町村別・年齢(各歳)・男女別人口(平成27年10月1日現在)」

(注意)

○全国及び岐阜県の合計特殊出生率は厚生労働省公表値

○合計特殊出生率の算出には、全国値は各歳別の女性の日本人人口、県及び市値は5歳階級の女性の総人口を用いた。

○算出に用いた出生数の15歳及び49歳にはそれぞれ14歳以下、50歳以上を含む。

カ 人工妊娠中絶 年齢別・妊娠週別の届出件数(T2-6-3)

(平成27年度)

区分	総数	満7週以前	満8週 ～11週	満12週 ～15週	満16週 ～19週	満20・21週
総数	413	231	167	5	7	3
20歳未満	32	13	17	1	1	-
20～24歳	102	57	40	2	1	2
25～29歳	75	37	34	1	2	1
30～34歳	84	50	32	-	2	-
35～39歳	79	46	32	-	1	-
40～44歳	37	26	10	1	-	-
45～49歳	4	2	2	-	-	-
50歳以上	-	-	-	-	-	-
不詳	-	-	-	-	-	-

※ 岐阜保健所管内の医療機関における中絶件数。

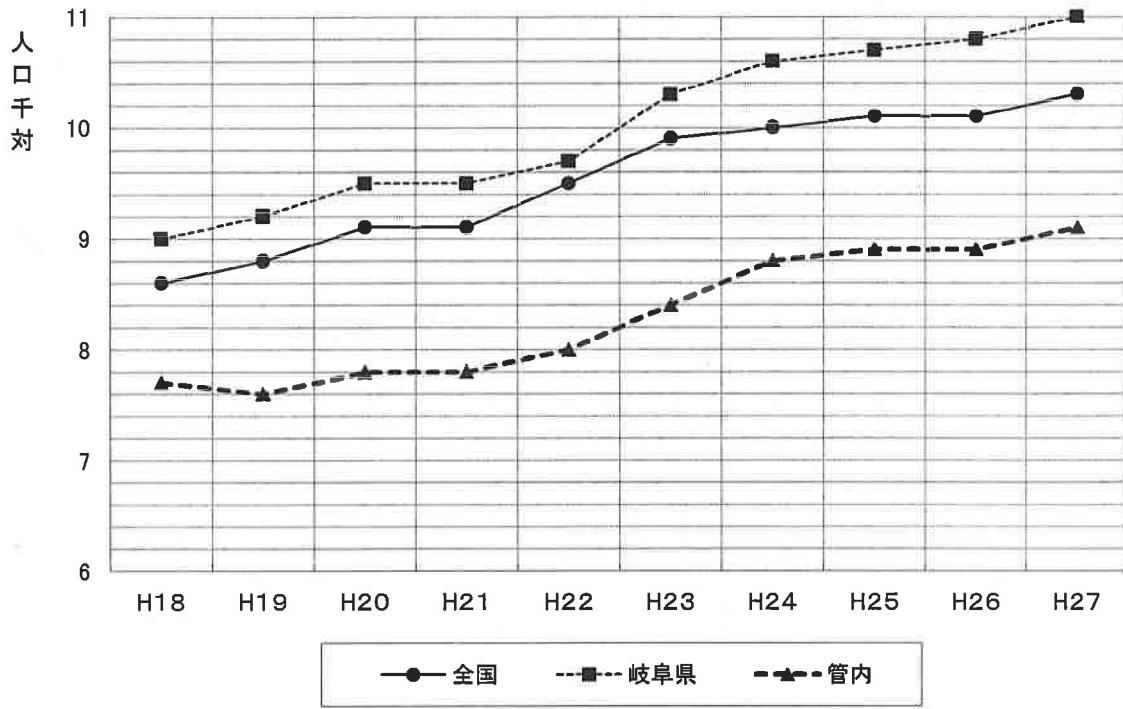
(3)死亡

ア 年次別死亡数・率（人口千対）（T2-7）

	平成18年		平成19年		平成20年		平成21年		平成22年	
	実数	率	実数	率	実数	率	実数	率	実数	率
全国	1,084,450	8.6	1,108,334	8.8	1,142,407	9.1	1,141,865	9.1	1,197,012	9.5
岐阜県	18,638	9.0	18,910	9.2	19,478	9.5	19,402	9.5	20,220	9.7
管内総数	3,015	7.7	2,956	7.6	3,048	7.8	3,059	7.8	3,166	8
センターを除く小計	1,956	7.6	1,973	7.6	1,998	7.7	2,043	7.9	2,086	8
羽島市	572	8.6	576	8.6	500	7.4	582	8.7	523	7.8
各務原市	1,052	7.3	1,082	7.5	1,154	7.9	1,111	7.7	1,198	8.2
羽島郡計	332	7.3	315	6.9	344	7.5	350	7.6	365	7.8
岐南町	161	7.0	114	5.0	154	6.6	157	6.7	157	6.6
笠松町	171	7.5	201	8.8	190	8.3	193	8.5	208	9.1
センター小計	1,059	8.0	983	7.4	1,050	7.8	1,016	7.6	1,080	8
山県市	316	10.5	273	9.1	292	9.9	302	10.3	316	10.7
瑞穂市	324	6.4	288	5.7	306	5.9	297	5.7	307	5.9
本巣市	306	8.8	318	9.2	333	9.5	312	8.9	307	8.8
本巣郡計	113	6.4	104	5.8	119	6.6	105	5.8	150	8.2
北方町	113	6.4	104	5.8	119	6.6	105	5.8	150	8.2

	平成23年		平成24年		平成25年		平成26年		平成27年	
	実数	率	実数	率	実数	率	実数	率	実数	率
全国	1,253,066	9.9	1,256,359	10	1,268,436	10.1	1,273,004	10.1	1,290,444	10.3
岐阜県	21,053	10.3	21,531	10.6	21,518	10.7	21,658	10.8	21,996	11.0
管内総数	3,294	8.4	3,465	8.8	3,490	8.9	3,510	8.9	3,585	9.1
センターを除く小計	2,120	8.2	2,294	8.9	2,310	8.9	2,306	8.9	2,396	9.2
羽島市	591	8.8	628	9.4	631	9.5	616	9.2	620	9.2
各務原市	1,180	8.1	1,289	8.9	1,286	8.9	1,314	9.1	1,353	9.4
羽島郡計	349	7.5	377	8.1	393	8.3	376	7.9	423	8.9
岐南町	155	6.5	156	6.5	175	7.2	188	7.6	194	7.9
笠松町	194	8.5	221	9.7	218	9.5	188	8.2	229	10.1
センター小計	1,174	8.7	1,171	8.7	1,180	8.7	1,204	8.9	1,189	8.9
山県市	347	11.9	337	11.7	331	11.6	316	11.2	348	12.8
瑞穂市	352	6.7	315	6	372	7.0	360	6.7	369	6.8
本巣市	350	10	374	10.7	333	9.6	371	10.8	344	10.1
本巣郡計	125	6.8	145	7.9	144	7.8	157	8.6	128	7.0
北方町	125	6.8	145	7.9	144	7.8	157	8.6	128	7.0

死亡率の推移(F2-2)



イ 主要疾病別死亡数・率 (12-8)

区	総数		悪性新生物		肺血管疾患						心疾患(高血圧症を除く)																
	人数	率	人数	率	(主として出血性)		(主として閉塞性)		脳内出血(再発)		脳梗塞(再発)		急性心筋梗塞		その他の虚血性心疾患(再発)												
	人数	率	人数	率	人数	率	人数	率	人数	率	人数	率	人数	率	人数	率	人数	率									
全国	1,290,444	1,029.7	1,000	270,246	295.5	28.7	11,973	89.4	8.7	12,476	10.0	32,113	25.6	2.5	64,523	51.5	5.0	198,113	156.5	15.2	37,222	29.7	2.9	34,651	27.5	2.7	
岐阜県	21,996	1,102.0	1,000	6,069	304.1	27.6	1,681	94.2	8.5	239	12.0	524	26.3	2.4	1,089	54.6	5.0	3,494	175.1	15.9	808	40.5	3.7	389	19.5	1.8	
管内総数	3,985	912.1	1,000	1,023	260.3	28.5	303	77.1	6.5	42	10.7	78	19.8	2.2	176	44.8	4.9	525	132.6	14.6	110	26.0	3.1	66	21.0	2.4	
岐阜市	630	920.7	1,000	601	262.5	28.4	227	87.5	9.5	31	12.0	1.3	58	22.4	2.4	134	51.7	5.6	352	135.7	14.7	82	32.0	3.5	65	25.1	2.7
各務原市	1,353	835.1	1,000	390	269.5	28.6	127	87.5	9.4	16	11.1	1.2	32	22.1	2.4	79	54.6	5.6	186	126.6	13.7	32	22.1	2.4	44	20.4	3.3
羽島郡	423	692.9	1,000	175	263.9	29.6	40	84.4	3.5	6	12.7	1.4	16	33.8	3.8	17	35.9	4.0	62	130.9	14.7	18	38.0	4.3	15	31.7	3.5
岐阜市	194	787.9	1,000	58	235.5	29.9	17	69.0	8.8	2	8.1	1.0	9	36.6	4.6	6	24.4	3.1	33	134.0	17.0	14	56.9	7.2	8	32.5	4.1
空糸町	229	1,006.6	1,000	67	294.5	29.3	23	101.1	10.0	4	17.6	1.7	7	30.8	3.1	11	48.4	4.8	29	127.5	12.7	4	17.6	1.7	7	20.8	3.1
ゆづり-小針	1,189	886.8	1,000	342	255.9	28.8	76	56.9	6.4	11	8.2	0.9	20	15.0	1.7	42	31.4	3.5	172	129.5	14.6	27	20.2	2.3	21	15.7	1.8
山県市	348	1,283.5	1,000	93	343.0	26.7	22	81.1	6.3	-	-	-	6	22.1	1.7	16	59.0	4.6	42	154.9	12.1	14	51.9	4.0	4	14.8	1.1
瑞穂市	369	678.9	1,000	116	213.4	31.4	30	55.2	8.1	4	7.4	1.1	8	14.7	2.2	17	31.3	4.6	57	104.9	15.4	7	12.9	1.8	8	14.7	2.2
本巣市	344	1,011.9	1,000	96	282.4	27.9	19	55.9	5.5	6	17.8	1.7	5	14.7	1.5	7	20.6	2.0	54	158.8	15.7	5	14.7	1.5	5	14.7	1.5
本巣郡	126	704.5	1,000	37	203.6	28.9	5	27.5	3.9	1	5.5	0.6	1	5.5	0.8	2	11.0	1.6	20	110.1	15.6	1	5.5	0.8	4	22.0	3.1
北方町	128	704.5	1,000	37	203.6	28.9	5	27.5	3.9	1	5.5	0.8	1	5.5	0.8	2	11.0	1.6	20	110.1	15.6	1	5.5	0.8	4	22.0	3.1

<総数>

区	肺炎		不慮の事故		老衰		自殺		肝臓癌		胃不全		糖尿病		結核									
	人数	率	人数	率	人数	率	人数	率	人数	率	人数	率	人数	率	人数	率								
	人数	率	人数	率	人数	率	人数	率	人数	率	人数	率	人数	率	人数	率								
全国	120,953	96.5	94	38,306	30.6	3.0	84,810	67.7	6.8	23,152	18.5	1.8	15,659	12.5	1.2	24,560	19.6	1.9	13,327	10.6	1.0	1,956	1.6	0.2
岐阜県	1,929	98.6	88	601	40.1	3.6	1,769	88.6	9.0	376	18.8	1.7	216	10.6	1.0	418	20.9	1.9	172	8.6	0.8	29	1.5	0.1
管内総数	332	84.5	93	130	33.1	3.6	274	69.7	7.8	57	14.5	1.6	31	7.8	0.9	79	20.1	2.2	35	8.9	1.0	4	1.0	0.1
岐阜市	202	71.9	84	79	30.5	3.3	177	68.2	7.4	40	15.4	1.7	20	7.7	0.8	47	18.1	2.0	28	10.5	1.2	2	0.5	0.1
羽島市	41	60.9	6.6	25	37.1	4.0	41	60.9	6.6	9	13.4	1.5	6	8.0	1.0	15	22.3	2.4	9	13.4	1.5	1	1.5	0.2
各務原市	116	81.6	8.7	40	27.6	3.0	112	78.1	8.4	25	17.3	1.8	9	6.2	0.7	28	19.4	2.1	15	10.4	1.1	-	-	-
羽島郡	40	90.8	10.2	14	29.6	3.3	22	48.6	5.4	6	12.7	1.4	5	10.6	1.2	4	8.4	0.9	4	8.4	0.9	1	2.1	0.2
岐阜市	13	52.8	6.7	10	40.6	5.2	4	16.7	2.1	4	16.2	2.1	2	8.1	1.0	3	12.7	1.5	3	12.2	1.5	-	-	-
空糸町	30	131.9	13.1	4	17.6	1.7	19	63.5	8.3	2	8.8	0.9	3	13.2	1.3	1	4.4	0.4	1	4.4	0.4	1	4.4	0.4
ゆづり-小針	130	97.3	10.9	51	38.2	4.3	97	72.6	8.2	17	12.7	1.4	11	8.2	0.9	32	23.8	2.7	7	8.2	0.8	2	1.5	0.2
山県市	42	154.9	12.1	13	47.9	3.7	36	132.6	10.3	4	14.8	1.1	3	11.1	0.9	14	51.6	4.0	1	3.7	0.3	-	-	-
瑞穂市	28	51.5	7.6	12	22.1	3.3	23	42.3	6.2	5	9.2	1.4	4	7.4	1.1	9	16.8	2.4	3	5.5	0.8	-	-	-
本巣市	48	141.2	14.0	21	61.3	6.1	30	88.2	8.7	5	14.7	1.5	1	2.9	0.3	6	17.6	1.7	2	5.9	0.6	2	5.9	0.6
本巣郡	12	66.0	9.4	5	27.5	3.9	8	44.0	6.3	3	16.5	2.3	3	16.5	2.3	3	16.5	2.3	1	5.5	0.8	-	-	-
北方町	12	66.0	9.4	5	27.5	3.9	8	44.0	6.3	3	16.5	2.3	3	16.5	2.3	3	16.5	2.3	1	5.5	0.8	-	-	-

<総数>

※管内10万計
 岐阜県(男女別)は平成27年10月1日現在統計日本人人口(国勢調査資料系)
 市町は平成27年10月1日現在統計日本人人口(国勢調査資料系)
 ※住民割合: 岐阜県に占める管内の割合

(平成27年)

税 徴	悪性新生物		脳 血 管 疾 患		心 筋 病 (高 血 圧 症 を 除 く)	
	受 取 額	延 べ 額	受 取 額	延 べ 額	受 取 額	延 べ 額
全 国	666,107	219,508	4,643	17,541	21,137	34,5
岐阜県	11,391	3,630	90	281	464	479
管内総数	1,850	618	14	46	59	307
市 民 会 館	1,233	407	11	36	47	371
羽 島 市	311	105	4	8	22	66.7
各 務 原 市	693	225	6	20	16	22.5
羽 島 郡 社	229	77	1	8	9	39.7
岐 南 町	108	31	-	6	7	59.3
空 牧 町	123	46	1	2	2	18.8
羽 島 小 計	617	211	3	10	12	117.7
山 崎 市	183	59	-	3	6	46.1
瑞 穂 市	190	76	-	3	21	14.7
本 巣 市	171	53	3	3	1	60.6
本 巣 郡 社	79	24	-	1	1	11.5
北 方 町	73	24	-	1	1	11.5

肺 炎	不 慮 の 事 故		老 衰		目 絞		肝 臓 癌		腎 不 全		糖 尿 病		結 核	
	受 取 額	延 べ 額	受 取 額	延 べ 額	受 取 額	延 べ 額	受 取 額	延 べ 額	受 取 額	延 べ 額	受 取 額	延 べ 額	受 取 額	延 べ 額
全 国	107.5	36.3	20,894	34.7	16,207	26.6	10,016	18.4	11,908	19.5	7,725	11.7	1,189	1.9
岐阜県	1,033	463	475	491	266	27.5	130	13.4	210	21.7	91	9.4	15	1.5
管内総数	177	73	70	38.4	41	21.3	17	8.8	43	22.4	16	8.3	3	1.6
市 民 会 館	102	41	49	36.6	27	21.3	12	9.5	27	21.3	13	10.2	2	1.6
羽 島 市	17	11	10	30.3	4	12.1	3	9.1	11	33.3	4	12.1	1	3.0
各 務 原 市	61	24	32	45.0	19	26.7	5	7.0	13	18.2	7	9.8	1.0	-
羽 島 郡 社	24	6	7	30.9	4	17.6	4	17.6	3	13.2	2	8.8	0.9	1
岐 南 町	5	5	3	25.0	2	16.7	1	8.3	3	25.0	1	8.3	0.5	-
空 牧 町	18	14.5	4	37.5	2	18.8	3	28.1	24	-	1	9.4	0.8	1
羽 島 小 計	75	32	21	32.1	14	21.4	5	7.6	16	24.5	3	4.6	0.5	1
山 崎 市	24	9	10	76.6	4	30.7	2	15.4	5	38.4	1	-	-	-
瑞 穂 市	16	9	5	18.4	4	14.7	1	3.7	5	18.4	1	3.7	0.5	-
本 巣 市	26	11	5	30.2	3	18.1	1	6.0	4	24.2	1	6.0	0.6	1
本 巣 郡 社	9	3	1	11.5	3	34.9	1	11.5	2	23.1	1	11.5	1.4	-
北 方 町	8	3	1	11.5	3	34.6	1	11.5	2	23.1	1	11.5	1.4	-

※延べ人口10万単位
 全国は厚生労働省公表
 岐阜県は平成27年10月1日現在推計人口(総務省統計局)
 市町は平成27年10月1日現在推計人口(岐阜県統計課)を用いて算出した値
 ※死別割合:総数に対する死別別の割合

(平成27年)

地区	総数		悪性新生物		脳血管疾患		心疾患(高血圧症を除く)		その他(高血圧症を除く)	
	実数	1000人当たり	実数	1000人当たり	実数	1000人当たり	実数	1000人当たり	実数	1000人当たり
全国	873,737	100.0	150,838	234.6	7,833	12.2	14,572	22.7	23	0.03
埼玉県	1,031,616	100.0	2,439	237.3	149	14.5	243	23.6	5.4	0.5
管内総数	1,725	100.0	405	201.7	26	13.9	32	15.9	9.1	4.5
本市	1,183	877.3	274	205.7	20	15.1	22	16.6	5.9	4.5
羽島市	399	300.1	61	177.7	36	104.4	7	5.8	27	70.8
各務原市	660	897.7	165	224.4	58	78.9	10	13.6	36	49.0
羽島郡	194	785.2	48	194.3	20	81.0	5	20.2	6	24.3
岐阜市	88	697.4	27	214.0	7	55.5	2	15.9	2	15.9
五公町	106	876.9	21	173.7	13	107.5	3	24.8	5	41.4
北方町	572	838.3	131	192.0	40	58.6	7	11.7	22	32.2
山県市	165	1,170.6	35	248.3	12	85.1	3	21.5	9	63.9
瑞穂市	179	658.7	40	147.2	18	66.2	5	18.4	9	33.1
本巣市	173	990.3	43	248.3	8	45.8	3	17.2	2	11.5
本巣郡	55	578.5	13	136.7	2	21.0	3	36.6	1	10.5
北方町	55	578.5	13	136.7	2	21.0	3	36.6	1	10.5

(平成27年)

地区	肺がん		不慮の事故		老害		自殺		肝疾患		胃不全		糖尿病		脳梗塞	
	実数	1000人当たり	実数	1000人当たり	実数	1000人当たり	実数	1000人当たり	実数	1000人当たり	実数	1000人当たり	実数	1000人当たり	実数	1000人当たり
全国	55,344	86.1	16,185	25.2	2.6	63.916	99.4	10.2	6,950	10.8	1.1	5,643	8.8	0.9	12,652	19.7
埼玉県	876	85.2	353	34.3	3.3	1,294	125.9	12.2	110	10.7	1.0	86	8.4	0.8	208	20.2
管内総数	155	77.2	57	28.4	3.3	204	101.6	11.8	16	8.0	0.8	14	7.0	0.8	36	17.9
本市	100	75.4	38	28.7	3.3	128	96.6	11.0	13	9.8	1.1	8	6.0	0.7	20	15.1
羽島市	24	69.9	14	40.8	4.5	31	90.7	10.0	5	14.8	1.6	3	8.7	1.0	4	11.7
各務原市	57	77.5	16	21.8	2.4	81	110.2	12.3	6	8.2	0.9	4	5.4	0.6	15	20.4
羽島郡	19	76.9	8	32.4	4.1	16	64.6	8.2	2	8.1	1.0	1	4.0	0.5	1	4.0
岐阜市	7	55.5	5	39.6	5.7	1	7.9	1.1	2	15.9	2.3	1	7.9	1.1	2	15.9
五公町	12	99.3	3	24.8	2.6	15	124.1	14.2	3	4.4	0.5	2	8.3	0.9	1	8.3
北方町	55	80.6	19	27.8	3.3	76	114.4	13.3	3	4.4	0.5	5	8.8	1.0	16	23.4
山県市	18	127.7	10	42.4	4	26	184.5	15.8	1	7.1	0.6	9	63.9	5.5	1	7.1
瑞穂市	12	44.2	3	11.0	1.7	18	68.2	10.1	1	3.7	0.6	3	11.0	1.7	4	14.7
本巣市	22	126.0	10	57.3	5.8	25	143.2	14.5	2	11.5	1.2	2	11.5	1.2	1	5.7
本巣郡	3	31.6	2	21.0	3.6	7	73.6	12.7	2	21.0	3.6	1	10.5	1.8	1	10.5
北方町	3	31.6	2	21.0	3.6	7	73.6	12.7	2	21.0	3.6	1	10.5	1.8	1	10.5

※人口10万人当たり
 ※本県は平成27年10月1日現在推計人口(総務省統計局)
 ※本県は平成27年10月1日現在推計人口(岐阜県統計課)を用いて算出した値
 ※括弧内は、本欄に対する率の割合

ウ 主要死因・性・年齢階級別死亡数(T2-9-1)

< 岐阜保健所管内総計 >

(平成27年)

	総数	年 齢																			
		0歳	1 ~ 4歳	5 ~ 9歳	10 ~ 14歳	15 ~ 19歳	20 ~ 24歳	25 ~ 29歳	30 ~ 34歳	35 ~ 39歳	40 ~ 44歳	45 ~ 49歳	50 ~ 54歳	55 ~ 59歳	60 ~ 64歳	65 ~ 69歳	70 ~ 74歳	75 ~ 79歳	80 ~ 84歳	85歳以上	
総数	総数	3,585	4	4	1	-	3	9	7	6	15	27	27	53	72	131	253	341	436	613	1,583
	男	1,850	2	2	1	-	2	5	4	5	11	17	14	37	50	90	163	232	279	350	586
	女	1,735	2	2	-	-	1	4	3	1	4	10	13	16	22	41	90	109	157	263	997
悪性新生物	総数	1,023	-	1	1	-	-	1	1	2	3	13	7	21	38	71	129	161	169	150	255
	男	618	-	1	1	-	-	1	1	2	2	4	1	11	24	47	87	111	113	90	122
	女	405	-	-	-	-	-	-	-	-	1	9	6	10	14	24	42	50	56	60	133
脳血管疾患	総数	303	-	-	-	-	-	-	-	-	1	3	3	3	9	13	20	35	69	147	
	男	149	-	-	-	-	-	-	-	-	1	3	2	3	7	8	15	23	33	54	
	女	154	-	-	-	-	-	-	-	-	-	-	1	-	2	5	5	12	36	93	
＜も膜下出血 (再掲)	総数	42	-	-	-	-	-	-	-	-	1	2	1	2	-	2	5	7	12	10	
	男	14	-	-	-	-	-	-	-	-	1	2	-	2	-	-	3	1	3	2	
	女	28	-	-	-	-	-	-	-	-	-	-	1	-	-	2	2	6	9	8	
脳内出血 (再掲)	総数	78	-	-	-	-	-	-	-	-	-	1	1	1	7	8	8	9	16	27	
	男	46	-	-	-	-	-	-	-	-	-	1	1	1	6	6	7	6	9	9	
	女	32	-	-	-	-	-	-	-	-	-	-	-	-	1	2	1	3	7	18	
脳梗塞 (再掲)	総数	176	-	-	-	-	-	-	-	-	-	-	1	-	2	3	7	19	40	104	
	男	85	-	-	-	-	-	-	-	-	-	-	1	-	1	2	5	16	20	40	
	女	91	-	-	-	-	-	-	-	-	-	-	-	-	1	1	2	3	20	64	
心疾患	総数	525	1	1	-	-	1	1	-	2	2	2	8	12	14	33	38	52	79	279	
	男	247	-	1	-	-	-	1	-	2	2	1	8	11	10	22	24	28	48	89	
	女	278	1	-	-	-	-	1	-	-	-	1	-	1	4	11	14	24	31	190	
急性心筋梗塞 (再掲)	総数	110	-	-	-	-	-	-	-	-	-	-	4	6	4	10	8	17	21	40	
	男	59	-	-	-	-	-	-	-	-	-	-	4	6	4	7	4	8	15	11	
	女	51	-	-	-	-	-	-	-	-	-	-	-	-	-	3	4	9	6	29	
その他の虚血 性心疾患(再掲)	総数	86	-	-	-	-	1	-	-	1	1	1	-	3	4	6	9	16	10	34	
	男	44	-	-	-	-	-	-	-	1	1	1	-	3	3	4	6	10	6	9	
	女	42	-	-	-	-	1	-	-	-	-	-	-	1	2	3	6	4	25		
肺炎	総数	332	-	-	-	-	-	1	-	-	1	1	3	1	2	11	17	28	66	201	
	男	177	-	-	-	-	-	-	-	-	1	1	2	1	1	8	12	17	45	89	
	女	155	-	-	-	-	-	1	-	-	-	-	1	-	1	3	5	11	21	112	
不慮の事故	総数	130	-	1	-	-	1	-	1	1	2	3	3	4	2	3	8	12	20	26	43
	男	73	-	-	-	-	1	-	1	1	2	3	2	3	2	1	-	8	14	14	21
	女	57	-	1	-	-	-	-	-	-	-	1	1	-	2	8	4	6	12	22	
老衰	総数	274	-	-	-	-	-	-	-	-	-	-	-	-	-	1	2	9	19	243	
	男	70	-	-	-	-	-	-	-	-	-	-	-	-	-	-	2	3	9	56	
	女	204	-	-	-	-	-	-	-	-	-	-	-	-	-	1	-	6	10	187	
自殺	総数	57	-	-	-	-	1	5	-	1	7	5	3	8	5	7	6	2	2	2	3
	男	41	-	-	-	-	1	3	-	1	5	5	1	6	4	5	5	2	2	1	-
	女	16	-	-	-	-	2	-	-	2	-	2	2	1	2	1	-	-	1	3	
肝疾患	総数	31	-	-	-	-	-	-	-	-	-	3	2	4	4	3	5	-	3	7	
	男	17	-	-	-	-	-	-	-	-	-	3	1	2	2	2	3	-	1	3	
	女	14	-	-	-	-	-	-	-	-	-	-	1	2	2	1	2	-	2	4	
腎不全	総数	79	-	-	-	-	-	-	-	-	-	-	1	-	1	3	8	10	16	40	
	男	43	-	-	-	-	-	-	-	-	-	-	1	-	1	3	5	9	8	16	
	女	36	-	-	-	-	-	-	-	-	-	-	-	-	-	3	1	8	24		
糖尿病	総数	35	-	-	-	-	-	-	-	-	-	1	1	-	2	3	4	7	8	9	
	男	16	-	-	-	-	-	-	-	-	-	-	1	-	2	2	3	3	4	1	
	女	19	-	-	-	-	-	-	-	-	-	-	1	-	-	1	1	4	4	8	
結核	総数	4	-	-	-	-	-	-	-	-	-	-	-	-	-	-	-	-	-	4	
	男	3	-	-	-	-	-	-	-	-	-	-	-	-	-	-	-	-	-	3	
	女	1	-	-	-	-	-	-	-	-	-	-	-	-	-	-	-	-	-	1	
その他	総数	792	3	1	-	-	1	2	3	2	1	2	4	2	7	18	43	72	104	175	352
	男	396	2	-	-	-	1	1	1	-	1	2	2	3	14	26	47	67	97	132	
	女	396	1	1	-	-	1	1	2	1	1	1	2	-	4	4	17	25	37	78	220

ウ 主要死因・性・年齢階級別死亡数(T2-9-2)

<岐阜保健所(センターを除く管内)>

(平成27年)

		年 齢																	85歳以上		
		総数	0歳	1 ~ 4歳	5 ~ 9歳	10 ~ 14歳	15 ~ 19歳	20 ~ 24歳	25 ~ 29歳	30 ~ 34歳	35 ~ 39歳	40 ~ 44歳	45 ~ 49歳	50 ~ 54歳	55 ~ 59歳	60 ~ 64歳	65 ~ 69歳	70 ~ 74歳		75 ~ 79歳	80 ~ 84歳
総数	総数	2,396	3	1	1	-	1	6	5	6	15	16	25	38	47	89	172	230	306	403	1,032
	男	1,233	1	1	1	-	-	3	3	5	11	10	12	26	32	64	110	155	194	222	383
	女	1,163	2	-	-	-	1	3	2	1	4	6	13	12	15	25	62	75	112	181	649
悪性新生物	総数	681	-	1	1	-	-	1	-	2	3	5	6	17	24	48	89	112	115	89	168
	男	407	-	1	1	-	-	1	-	2	2	-	-	9	15	33	59	75	77	56	76
	女	274	-	-	-	-	-	-	-	1	5	6	8	9	15	30	37	38	33	92	92
脳血管疾患	総数	227	-	-	-	-	-	-	-	-	1	3	2	3	7	6	14	30	53	108	
	男	113	-	-	-	-	-	-	-	-	1	3	1	3	7	3	11	19	25	40	
	女	114	-	-	-	-	-	-	-	-	-	-	-	1	-	-	3	3	11	28	68
くも膜下出血(再掲)	総数	31	-	-	-	-	-	-	-	-	1	2	1	2	-	1	3	6	7	8	
	男	11	-	-	-	-	-	-	-	-	1	2	-	2	-	-	2	1	1	2	
	女	20	-	-	-	-	-	-	-	-	-	-	-	1	-	-	1	1	5	6	6
脳内出血(再掲)	総数	58	-	-	-	-	-	-	-	-	-	1	1	1	6	3	7	8	11	20	
	男	36	-	-	-	-	-	-	-	-	-	1	1	1	6	2	6	5	7	7	
	女	22	-	-	-	-	-	-	-	-	-	-	-	-	-	1	1	3	4	13	
脳梗塞(再掲)	総数	134	-	-	-	-	-	-	-	-	-	-	-	-	1	2	4	16	35	76	
	男	65	-	-	-	-	-	-	-	-	-	-	-	-	1	1	3	13	17	30	
	女	69	-	-	-	-	-	-	-	-	-	-	-	-	-	1	1	3	18	46	
心疾患	総数	352	1	-	-	-	-	1	1	-	2	2	2	7	9	9	24	21	38	55	180
	男	170	-	-	-	-	-	-	1	-	2	2	1	7	8	8	18	13	19	33	58
	女	182	1	-	-	-	-	1	-	-	-	-	1	-	1	1	6	8	19	22	122
急性心筋梗塞(再掲)	総数	83	-	-	-	-	-	-	-	-	-	-	-	3	4	3	8	7	13	16	29
	男	47	-	-	-	-	-	-	-	-	-	-	-	3	4	3	6	4	6	12	9
	女	36	-	-	-	-	-	-	-	-	-	-	-	-	-	-	2	3	7	4	20
その他の虚血性心疾患(再掲)	総数	65	-	-	-	-	-	1	-	-	1	1	1	-	2	4	2	7	12	9	25
	男	33	-	-	-	-	-	-	-	-	1	1	1	-	2	3	1	5	7	6	6
	女	32	-	-	-	-	-	1	-	-	-	-	-	-	1	1	1	2	5	3	19
肺炎	総数	202	-	-	-	-	-	-	1	-	-	1	1	1	-	2	6	11	15	41	123
	男	102	-	-	-	-	-	-	-	-	-	1	1	-	1	3	8	8	27	53	
	女	100	-	-	-	-	-	-	1	-	-	-	1	-	1	3	3	7	14	70	
不慮の事故	総数	79	-	-	-	-	-	1	1	2	2	3	2	-	2	6	6	12	17	25	
	男	41	-	-	-	-	-	1	1	2	2	2	1	-	1	-	4	7	7	13	
	女	38	-	-	-	-	-	-	-	-	-	1	1	-	1	6	2	5	10	12	
老衰	総数	177	-	-	-	-	-	-	-	-	-	-	-	-	-	1	1	8	13	154	
	男	49	-	-	-	-	-	-	-	-	-	-	-	-	-	-	1	3	5	40	
	女	128	-	-	-	-	-	-	-	-	-	-	-	-	-	1	-	5	8	114	
自殺	総数	40	-	-	-	-	3	-	1	7	3	3	6	3	4	4	1	1	1	3	
	男	27	-	-	-	-	2	-	1	5	3	1	5	3	2	3	1	1	-	-	
	女	13	-	-	-	-	1	-	-	2	-	2	1	-	2	1	-	-	1	3	
肝疾患	総数	20	-	-	-	-	-	-	-	-	-	3	1	3	3	2	3	-	2	3	
	男	12	-	-	-	-	-	-	-	-	-	3	1	1	2	2	2	-	-	1	
	女	8	-	-	-	-	-	-	-	-	-	-	-	2	1	-	1	-	2	2	
腎不全	総数	47	-	-	-	-	-	-	-	-	-	-	1	-	1	-	7	4	9	25	
	男	27	-	-	-	-	-	-	-	-	-	-	1	-	1	-	5	3	5	12	
	女	20	-	-	-	-	-	-	-	-	-	-	-	-	-	-	2	1	4	13	
糖尿病	総数	28	-	-	-	-	-	-	-	-	-	1	-	-	2	3	4	7	5	6	
	男	13	-	-	-	-	-	-	-	-	-	-	-	-	2	2	3	3	2	1	
	女	15	-	-	-	-	-	-	-	-	-	1	-	-	1	1	4	3	5	5	
結核	総数	2	-	-	-	-	-	-	-	-	-	-	-	-	-	-	-	-	-	2	
	男	2	-	-	-	-	-	-	-	-	-	-	-	-	-	-	-	-	-	2	
	女	-	-	-	-	-	-	-	-	-	-	-	-	-	-	-	-	-	-	-	
その他	総数	541	2	-	-	-	1	1	2	2	1	2	3	1	5	11	31	50	76	118	235
	男	270	1	-	-	-	-	-	1	1	-	1	1	1	2	7	20	32	54	62	87
	女	271	1	-	-	-	1	1	1	1	1	1	2	-	3	4	11	18	22	56	148

ウ 主要死因・性・年齢階級別死亡数(T2-9-3)

<本巢・山県センター管内>

(平成27年)

	総数	年 齢																			
		0歳	1 ~ 4歳	5 ~ 9歳	10 ~ 14歳	15 ~ 19歳	20 ~ 24歳	25 ~ 29歳	30 ~ 34歳	35 ~ 39歳	40 ~ 44歳	45 ~ 49歳	50 ~ 54歳	55 ~ 59歳	60 ~ 64歳	65 ~ 69歳	70 ~ 74歳	75 ~ 79歳	80 ~ 84歳	85歳以上	
総数	総数	1,189	1	3	-	-	2	3	2	-	-	11	2	15	25	42	81	111	130	210	551
	男	617	1	1	-	-	2	2	1	-	-	7	2	11	18	26	53	77	85	128	203
	女	572	-	2	-	-	-	1	1	-	-	4	-	4	7	16	28	34	45	82	348
悪性新生物	総数	342	-	-	-	-	-	-	1	-	-	8	1	4	14	23	40	49	54	61	87
	男	211	-	-	-	-	-	-	1	-	-	4	1	2	9	14	28	36	36	34	46
	女	131	-	-	-	-	-	-	-	-	-	4	-	2	5	9	12	13	18	27	41
脳血管疾患	総数	76	-	-	-	-	-	-	-	-	-	-	1	-	2	7	6	5	16	39	
	男	36	-	-	-	-	-	-	-	-	-	-	1	-	-	5	4	4	8	14	
	女	40	-	-	-	-	-	-	-	-	-	-	-	-	2	2	2	1	8	25	
<も膜下出血 (再掲)	総数	11	-	-	-	-	-	-	-	-	-	-	-	-	-	-	1	2	1	5	2
	男	3	-	-	-	-	-	-	-	-	-	-	-	-	-	-	-	1	-	2	-
	女	8	-	-	-	-	-	-	-	-	-	-	-	-	-	-	1	1	1	3	2
脳内出血 (再掲)	総数	20	-	-	-	-	-	-	-	-	-	-	-	-	1	5	1	1	5	7	
	男	10	-	-	-	-	-	-	-	-	-	-	-	-	-	4	1	1	2	2	
	女	10	-	-	-	-	-	-	-	-	-	-	-	-	1	1	-	-	3	5	
脳梗塞 (再掲)	総数	42	-	-	-	-	-	-	-	-	-	-	1	-	1	1	3	3	5	28	
	男	20	-	-	-	-	-	-	-	-	-	-	1	-	-	1	2	3	3	10	
	女	22	-	-	-	-	-	-	-	-	-	-	-	-	1	-	1	-	2	18	
心疾患	総数	173	-	1	-	-	-	-	-	-	-	-	1	3	5	9	17	14	24	99	
	男	77	-	1	-	-	-	-	-	-	-	-	1	3	2	4	11	9	15	31	
	女	96	-	-	-	-	-	-	-	-	-	-	-	3	5	6	5	9	68		
急性心筋梗塞 (再掲)	総数	27	-	-	-	-	-	-	-	-	-	-	1	2	1	2	1	4	5	11	
	男	12	-	-	-	-	-	-	-	-	-	-	1	2	1	1	-	2	3	2	
	女	15	-	-	-	-	-	-	-	-	-	-	-	-	-	1	1	2	2	9	
その他の虚血 性心疾患(再掲)	総数	21	-	-	-	-	-	-	-	-	-	-	-	1	-	4	2	4	1	9	
	男	11	-	-	-	-	-	-	-	-	-	-	-	1	-	3	1	3	-	3	
	女	10	-	-	-	-	-	-	-	-	-	-	-	-	1	1	1	1	6		
肺炎	総数	130	-	-	-	-	-	-	-	-	-	-	2	1	-	5	6	13	25	78	
	男	75	-	-	-	-	-	-	-	-	-	-	2	1	-	5	4	9	18	36	
	女	55	-	-	-	-	-	-	-	-	-	-	-	-	-	2	4	7	42		
不慮の事故	総数	51	-	1	-	-	1	-	-	-	1	-	2	2	1	2	6	8	9	18	
	男	32	-	-	-	-	1	-	-	-	1	-	2	2	-	-	4	7	7	8	
	女	19	-	1	-	-	-	-	-	-	-	-	-	-	1	2	2	1	2	10	
老衰	総数	97	-	-	-	-	-	-	-	-	-	-	-	-	-	-	1	1	6	89	
	男	21	-	-	-	-	-	-	-	-	-	-	-	-	-	-	1	-	4	16	
	女	76	-	-	-	-	-	-	-	-	-	-	-	-	-	-	-	1	2	73	
自殺	総数	17	-	-	-	-	1	2	-	-	2	-	2	2	3	2	1	1	1	-	
	男	14	-	-	-	-	1	1	-	-	2	-	1	1	3	2	1	1	1	-	
	女	3	-	-	-	-	-	1	-	-	-	-	1	1	-	-	-	-	-	-	
肝疾患	総数	11	-	-	-	-	-	-	-	-	-	-	1	1	1	1	2	-	1	4	
	男	5	-	-	-	-	-	-	-	-	-	-	-	1	-	-	1	-	1	2	
	女	6	-	-	-	-	-	-	-	-	-	-	1	-	1	1	1	-	-	2	
腎不全	総数	32	-	-	-	-	-	-	-	-	-	-	-	-	-	3	1	6	7	15	
	男	16	-	-	-	-	-	-	-	-	-	-	-	-	-	3	-	6	3	4	
	女	16	-	-	-	-	-	-	-	-	-	-	-	-	-	-	1	-	4	11	
糖尿病	総数	7	-	-	-	-	-	-	-	-	-	-	1	-	-	-	-	-	3	3	
	男	3	-	-	-	-	-	-	-	-	-	-	1	-	-	-	-	-	2	-	
	女	4	-	-	-	-	-	-	-	-	-	-	-	-	-	-	-	-	1	3	
結核	総数	2	-	-	-	-	-	-	-	-	-	-	-	-	-	-	-	-	-	2	
	男	1	-	-	-	-	-	-	-	-	-	-	-	-	-	-	-	-	-	1	
	女	1	-	-	-	-	-	-	-	-	-	-	-	-	-	-	-	-	-	1	
その他	総数	251	1	1	-	-	-	1	1	-	-	-	1	1	2	7	12	22	28	57	117
	男	126	1	-	-	-	-	1	-	-	-	-	1	1	1	7	6	15	13	35	45
	女	125	-	1	-	-	-	-	1	-	-	-	-	-	1	-	6	7	15	22	72

ウ 主要死因・性・年齢階級別死亡数(T2-9-4)

<羽島市>

(平成27年)

		年 齢																				
		総数	0歳	1 ~ 4歳	5 ~ 9歳	10 ~ 14歳	15 ~ 19歳	20 ~ 24歳	25 ~ 29歳	30 ~ 34歳	35 ~ 39歳	40 ~ 44歳	45 ~ 49歳	50 ~ 54歳	55 ~ 59歳	60 ~ 64歳	65 ~ 69歳	70 ~ 74歳	75 ~ 79歳	80 ~ 84歳	85歳 以上	
総数	総数	620	-	-	-	-	-	3	1	-	8	4	8	10	12	24	49	53	89	104	255	
	男	311	-	-	-	-	-	2	-	-	5	2	4	7	8	17	28	41	50	54	93	
	女	309	-	-	-	-	-	1	1	-	3	2	4	3	4	7	21	12	39	50	162	
悪性新生物	総数	166	-	-	-	-	-	1	-	-	1	1	2	3	8	11	17	31	36	22	33	
	男	105	-	-	-	-	-	1	-	-	1	-	-	1	4	7	12	22	22	14	21	
	女	61	-	-	-	-	-	-	-	-	-	1	2	2	4	4	5	9	14	8	12	
脳血管疾患	総数	60	-	-	-	-	-	-	-	-	-	-	1	-	2	2	2	2	7	17	27	
	男	24	-	-	-	-	-	-	-	-	-	-	1	-	2	2	1	2	5	3	8	
	女	36	-	-	-	-	-	-	-	-	-	-	-	-	-	1	-	1	2	14	19	
	<も膜下出血 (再掲)	総数	9	-	-	-	-	-	-	-	-	-	-	1	-	2	-	1	-	1	2	2
		男	4	-	-	-	-	-	-	-	-	-	-	1	-	2	-	-	-	-	-	1
		女	5	-	-	-	-	-	-	-	-	-	-	-	-	-	-	1	-	1	2	1
	脳内出血 (再掲)	総数	10	-	-	-	-	-	-	-	-	-	-	-	-	2	-	1	2	4	1	
		男	8	-	-	-	-	-	-	-	-	-	-	-	-	2	-	1	2	2	1	
		女	2	-	-	-	-	-	-	-	-	-	-	-	-	-	-	-	-	2	-	
	脳梗塞 (再掲)	総数	38	-	-	-	-	-	-	-	-	-	-	-	-	-	1	1	4	11	21	
		男	11	-	-	-	-	-	-	-	-	-	-	-	-	-	1	1	3	1	5	
		女	27	-	-	-	-	-	-	-	-	-	-	-	-	-	-	-	1	10	16	
心疾患	総数	104	-	-	-	-	-	-	-	1	1	1	5	2	3	10	4	13	14	50		
	男	56	-	-	-	-	-	-	-	1	1	1	5	2	3	8	4	5	11	15		
	女	48	-	-	-	-	-	-	-	-	-	-	-	-	-	2	-	8	3	35		
	急性心筋梗塞 (再掲)	総数	33	-	-	-	-	-	-	-	-	-	-	3	1	3	1	1	6	7	11	
		男	22	-	-	-	-	-	-	-	-	-	-	3	1	3	1	1	2	7	4	
		女	11	-	-	-	-	-	-	-	-	-	-	-	-	-	-	-	4	-	7	
その他の虚血性心疾患 (再掲)	総数	6	-	-	-	-	-	-	-	-	-	1	-	-	-	-	1	1	1	2		
	男	4	-	-	-	-	-	-	-	-	-	1	-	-	-	-	1	-	1	1		
	女	2	-	-	-	-	-	-	-	-	-	-	-	-	-	-	-	1	-	1		
肺炎	総数	41	-	-	-	-	-	-	-	-	-	-	-	-	1	1	-	4	9	26		
	男	17	-	-	-	-	-	-	-	-	-	-	-	-	-	-	-	2	6	9		
	女	24	-	-	-	-	-	-	-	-	-	-	-	-	1	1	-	2	3	17		
不慮の事故	総数	25	-	-	-	-	-	-	-	1	-	1	1	-	1	4	2	4	3	8		
	男	11	-	-	-	-	-	-	-	1	-	1	-	-	-	2	2	1	4			
	女	14	-	-	-	-	-	-	-	-	-	-	1	-	1	4	-	2	2	4		
老衰	総数	41	-	-	-	-	-	-	-	-	-	-	-	-	-	-	-	1	3	37		
	男	10	-	-	-	-	-	-	-	-	-	-	-	-	-	-	-	-	1	9		
	女	31	-	-	-	-	-	-	-	-	-	-	-	-	-	-	-	1	2	28		
自殺	総数	9	-	-	-	-	1	-	-	4	-	1	-	-	-	1	-	-	1	1		
	男	4	-	-	-	-	1	-	-	2	-	-	-	-	-	1	-	-	-	-		
	女	5	-	-	-	-	-	-	-	2	-	1	-	-	-	-	-	-	1	1		
肝疾患	総数	6	-	-	-	-	-	-	-	-	-	1	-	-	1	-	1	-	-	2		
	男	3	-	-	-	-	-	-	-	-	-	-	1	-	1	-	1	-	-	-		
	女	3	-	-	-	-	-	-	-	-	-	-	-	-	-	-	-	-	1	2		
腎不全	総数	15	-	-	-	-	-	-	-	-	-	-	-	-	-	-	2	2	4	7		
	男	11	-	-	-	-	-	-	-	-	-	-	-	-	-	-	2	1	3	5		
	女	4	-	-	-	-	-	-	-	-	-	-	-	-	-	-	-	1	1	2		
糖尿病	総数	9	-	-	-	-	-	-	-	-	-	-	-	-	1	1	1	2	2	2		
	男	4	-	-	-	-	-	-	-	-	-	-	-	-	1	-	1	1	-	1		
	女	5	-	-	-	-	-	-	-	-	-	-	-	-	-	1	-	1	2	1		
結核	総数	1	-	-	-	-	-	-	-	-	-	-	-	-	-	-	-	-	-	1		
	男	1	-	-	-	-	-	-	-	-	-	-	-	-	-	-	-	-	-	1		
	女	-	-	-	-	-	-	-	-	-	-	-	-	-	-	-	-	-	-	-		
その他	総数	143	-	-	-	-	1	1	-	1	2	1	1	-	4	13	10	20	28	61		
	男	65	-	-	-	-	-	-	-	-	1	-	1	-	3	6	7	12	15	20		
	女	78	-	-	-	-	1	1	-	1	1	1	-	-	1	7	3	8	13	41		

ウ 主要死因・性・年齢階級別死亡数(T2-9-5)

<各務原市>

(平成27年)

	総数	年 齢																			
		0歳	1 ~ 4歳	5 ~ 9歳	10 ~ 14歳	15 ~ 19歳	20 ~ 24歳	25 ~ 29歳	30 ~ 34歳	35 ~ 39歳	40 ~ 44歳	45 ~ 49歳	50 ~ 54歳	55 ~ 59歳	60 ~ 64歳	65 ~ 69歳	70 ~ 74歳	75 ~ 79歳	80 ~ 84歳	85歳 以上	
総数	総数	1,353	2	1	1	-	1	1	3	6	7	10	13	23	25	39	88	123	172	223	615
	男	693	-	1	1	-	-	1	2	5	6	8	6	16	16	26	61	75	114	127	228
	女	660	2	-	-	-	1	-	1	1	1	2	7	7	9	13	27	48	58	96	387
悪性新生物	総数	390	-	1	1	-	-	-	2	2	2	2	11	12	21	55	59	60	47	115	
	男	225	-	1	1	-	-	-	2	1	-	-	7	8	15	36	38	42	29	45	
	女	165	-	-	-	-	-	-	-	1	2	2	4	4	6	19	21	18	18	70	
脳血管疾患	総数	127	-	-	-	-	-	-	-	-	1	2	2	-	2	2	10	19	31	58	
	男	69	-	-	-	-	-	-	-	-	1	2	1	-	2	2	8	13	17	23	
	女	58	-	-	-	-	-	-	-	-	-	-	1	-	-	-	2	6	14	35	
	くも膜下出血 (再掲)	総数	16	-	-	-	-	-	-	-	1	1	1	-	-	-	-	2	2	5	4
		男	6	-	-	-	-	-	-	-	1	1	-	-	-	-	-	2	-	1	1
		女	10	-	-	-	-	-	-	-	-	-	-	1	-	-	-	-	2	4	3
	脳内出血 (再掲)	総数	32	-	-	-	-	-	-	-	-	1	1	-	1	2	5	5	6	11	
		男	20	-	-	-	-	-	-	-	-	1	1	-	1	2	4	3	4	4	
		女	12	-	-	-	-	-	-	-	-	-	-	-	-	-	1	2	2	7	
	脳梗塞 (再掲)	総数	79	-	-	-	-	-	-	-	-	-	-	-	1	-	3	12	20	43	
		男	43	-	-	-	-	-	-	-	-	-	-	-	1	-	2	10	12	18	
		女	36	-	-	-	-	-	-	-	-	-	-	-	-	-	1	2	8	25	
心疾患	総数	186	1	-	-	-	-	-	-	1	1	1	1	4	5	9	10	21	30	102	
	男	84	-	-	-	-	-	-	-	1	1	-	1	3	4	8	4	11	15	36	
	女	102	1	-	-	-	-	-	-	-	-	1	1	1	1	1	6	10	15	66	
	急性心筋梗塞 (再掲)	総数	32	-	-	-	-	-	-	-	-	-	-	1	-	4	4	6	5	12	
		男	16	-	-	-	-	-	-	-	-	-	-	1	-	4	2	3	4	2	
		女	16	-	-	-	-	-	-	-	-	-	-	-	-	2	3	1	10		
	その他の虚血 性心疾患(再掲)	総数	44	-	-	-	-	-	-	1	1	-	-	1	3	2	4	9	6	17	
男		21	-	-	-	-	-	-	1	1	-	-	1	2	1	2	6	3	4		
女		23	-	-	-	-	-	-	-	-	-	-	-	1	1	2	3	3	13		
肺炎	総数	118	-	-	-	-	-	1	-	-	1	1	1	-	1	4	6	8	22	73	
	男	61	-	-	-	-	-	-	-	-	1	1	-	1	2	4	5	16	31		
	女	57	-	-	-	-	-	1	-	-	-	-	1	-	2	2	3	6	42		
不慮の事故	総数	40	-	-	-	-	-	1	1	1	2	1	1	-	1	1	3	6	7	15	
	男	24	-	-	-	-	-	1	1	1	2	-	1	-	1	-	1	4	4	8	
	女	16	-	-	-	-	-	-	-	-	-	1	-	-	1	2	2	3	7		
老衰	総数	113	-	-	-	-	-	-	-	-	-	-	-	-	-	1	-	6	7	99	
	男	32	-	-	-	-	-	-	-	-	-	-	-	-	-	-	-	2	4	26	
	女	81	-	-	-	-	-	-	-	-	-	-	-	-	-	1	-	4	3	73	
自殺	総数	25	-	-	-	-	1	-	1	3	3	1	5	3	4	2	-	1	-	1	
	男	19	-	-	-	-	1	-	1	3	3	-	4	3	2	1	-	1	-	-	
	女	6	-	-	-	-	-	-	-	-	-	1	1	-	2	1	-	-	-	1	
肝疾患	総数	9	-	-	-	-	-	-	-	-	-	2	1	2	1	1	1	-	1	-	
	男	5	-	-	-	-	-	-	-	-	-	2	1	1	-	1	-	-	-	-	
	女	4	-	-	-	-	-	-	-	-	-	-	-	1	1	-	1	-	1	-	
腎不全	総数	28	-	-	-	-	-	-	-	-	-	-	1	-	-	-	5	2	3	17	
	男	13	-	-	-	-	-	-	-	-	-	-	1	-	-	-	3	2	1	6	
	女	15	-	-	-	-	-	-	-	-	-	-	-	-	-	2	-	2	11		
糖尿病	総数	15	-	-	-	-	-	-	-	-	-	1	-	-	-	2	3	4	1	4	
	男	7	-	-	-	-	-	-	-	-	-	-	-	-	2	2	2	1	-		
	女	8	-	-	-	-	-	-	-	-	-	1	-	-	-	1	2	-	4		
結核	総数	-	-	-	-	-	-	-	-	-	-	-	-	-	-	-	-	-	-	-	
	男	-	-	-	-	-	-	-	-	-	-	-	-	-	-	-	-	-	-	-	
	女	-	-	-	-	-	-	-	-	-	-	-	-	-	-	-	-	-	-	-	
その他	総数	302	1	-	-	1	-	1	2	-	-	2	-	4	4	11	26	45	74	131	
	男	154	-	-	-	-	-	1	1	-	-	1	-	1	1	9	15	32	40	53	
	女	148	1	-	-	1	-	-	1	-	-	1	-	3	3	2	11	13	34	78	

ウ 主要死因・性・年齢階級別死亡数(T2-9-6)

<岐南町>

(平成27年)

	総数	年 齢																			
		0歳	1~4歳	5~9歳	10~14歳	15~19歳	20~24歳	25~29歳	30~34歳	35~39歳	40~44歳	45~49歳	50~54歳	55~59歳	60~64歳	65~69歳	70~74歳	75~79歳	80~84歳	85歳以上	
総数	総数	194	1	-	-	-	-	2	1	-	-	1	2	3	6	16	17	24	25	29	67
	男	106	1	-	-	-	-	-	1	-	-	-	2	2	4	14	11	15	15	17	24
	女	88	-	-	-	-	-	2	-	-	-	1	-	1	2	2	6	9	10	12	43
悪性新生物	総数	58	-	-	-	-	-	-	-	-	1	-	1	2	6	9	11	9	8	11	
	男	31	-	-	-	-	-	-	-	-	-	-	-	1	4	7	5	4	6	4	
	女	27	-	-	-	-	-	-	-	-	1	-	1	1	2	2	6	5	2	7	
脳血管疾患	総数	17	-	-	-	-	-	-	-	-	-	-	-	1	3	-	-	1	3	9	
	男	10	-	-	-	-	-	-	-	-	-	-	-	1	3	-	-	-	3	3	
	女	7	-	-	-	-	-	-	-	-	-	-	-	-	-	-	-	1	-	6	
<も膜下出血(再掲)>	総数	2	-	-	-	-	-	-	-	-	-	-	-	-	-	-	-	1	-	1	
	男	-	-	-	-	-	-	-	-	-	-	-	-	-	-	-	-	-	-	-	
	女	2	-	-	-	-	-	-	-	-	-	-	-	-	-	-	-	1	-	1	
脳内出血(再掲)	総数	9	-	-	-	-	-	-	-	-	-	-	-	1	3	-	-	-	-	5	
	男	6	-	-	-	-	-	-	-	-	-	-	-	1	3	-	-	-	-	2	
	女	3	-	-	-	-	-	-	-	-	-	-	-	-	-	-	-	-	-	3	
脳梗塞(再掲)	総数	6	-	-	-	-	-	-	-	-	-	-	-	-	-	-	-	-	3	3	
	男	4	-	-	-	-	-	-	-	-	-	-	-	-	-	-	-	-	3	1	
	女	2	-	-	-	-	-	-	-	-	-	-	-	-	-	-	-	-	-	2	
心疾患	総数	33	-	-	-	-	1	1	-	-	-	-	1	2	1	4	4	2	6	11	
	男	18	-	-	-	-	-	1	-	-	-	-	1	2	1	2	3	2	2	4	
	女	15	-	-	-	-	1	-	-	-	-	-	-	-	2	1	-	4	7		
急性心筋梗塞(再掲)	総数	14	-	-	-	-	-	-	-	-	-	-	-	1	-	3	2	1	3	4	
	男	7	-	-	-	-	-	-	-	-	-	-	-	1	-	1	1	-	3		
	女	7	-	-	-	-	-	-	-	-	-	-	-	-	2	1	-	3	1		
その他の虚血性心疾患(再掲)	総数	8	-	-	-	-	1	-	-	-	-	-	-	1	1	-	1	1	1	2	
	男	5	-	-	-	-	-	-	-	-	-	-	-	1	1	-	1	1	-		
	女	3	-	-	-	-	1	-	-	-	-	-	-	-	-	-	-	-	2		
肺炎	総数	13	-	-	-	-	-	-	-	-	-	-	-	-	-	-	1	3	1	8	
	男	6	-	-	-	-	-	-	-	-	-	-	-	-	-	-	-	1	1	4	
	女	7	-	-	-	-	-	-	-	-	-	-	-	-	-	-	1	2	-	4	
不慮の事故	総数	10	-	-	-	-	-	-	-	-	-	1	-	-	-	1	1	2	3	2	
	男	5	-	-	-	-	-	-	-	-	-	1	-	-	-	1	1	1	1		
	女	5	-	-	-	-	-	-	-	-	-	-	-	-	-	1	-	1	1		
老衰	総数	4	-	-	-	-	-	-	-	-	-	-	-	-	-	-	1	-	-	3	
	男	3	-	-	-	-	-	-	-	-	-	-	-	-	-	-	1	-	-	2	
	女	1	-	-	-	-	-	-	-	-	-	-	-	-	-	-	-	-	-	1	
自殺	総数	4	-	-	-	-	1	-	-	-	-	1	1	-	-	-	-	-	-	1	
	男	2	-	-	-	-	-	-	-	-	-	1	1	-	-	-	-	-	-	-	
	女	2	-	-	-	-	1	-	-	-	-	-	-	-	-	-	-	-	-	1	
肝疾患	総数	2	-	-	-	-	-	-	-	-	-	-	-	1	1	-	-	-	-	-	
	男	1	-	-	-	-	-	-	-	-	-	-	-	-	1	-	-	-	-	-	
	女	1	-	-	-	-	-	-	-	-	-	-	-	1	-	-	-	-	-	-	
腎不全	総数	3	-	-	-	-	-	-	-	-	-	-	-	-	1	-	-	-	1	1	
	男	3	-	-	-	-	-	-	-	-	-	-	-	-	1	-	-	-	1	1	
	女	-	-	-	-	-	-	-	-	-	-	-	-	-	-	-	-	-	-	-	
糖尿病	総数	3	-	-	-	-	-	-	-	-	-	-	-	-	1	-	-	1	1	-	
	男	1	-	-	-	-	-	-	-	-	-	-	-	-	1	-	-	-	-	-	
	女	2	-	-	-	-	-	-	-	-	-	-	-	-	-	-	-	1	1	-	
結核	総数	-	-	-	-	-	-	-	-	-	-	-	-	-	-	-	-	-	-	-	
	男	-	-	-	-	-	-	-	-	-	-	-	-	-	-	-	-	-	-	-	
	女	-	-	-	-	-	-	-	-	-	-	-	-	-	-	-	-	-	-	-	
その他	総数	47	1	-	-	-	-	-	-	-	-	-	-	-	3	3	6	7	6	21	
	男	26	1	-	-	-	-	-	-	-	-	-	-	-	3	2	5	7	3	5	
	女	21	-	-	-	-	-	-	-	-	-	-	-	-	-	1	1	-	3	16	

ウ 主要死因・性・年齢階級別死亡数(T2-9-7)

<笠松町>

(平成27年)

	総数	年 齢																			
		0歳	1 ~ 4歳	5 ~ 9歳	10 ~ 14歳	15 ~ 19歳	20 ~ 24歳	25 ~ 29歳	30 ~ 34歳	35 ~ 39歳	40 ~ 44歳	45 ~ 49歳	50 ~ 54歳	55 ~ 59歳	60 ~ 64歳	65 ~ 69歳	70 ~ 74歳	75 ~ 79歳	80 ~ 84歳	85歳 以上	
総数	総数	229	-	-	-	-	-	-	-	-	-	1	2	2	4	10	18	30	20	47	95
	男	123	-	-	-	-	-	-	-	-	-	-	1	4	7	10	24	15	24	38	
	女	106	-	-	-	-	-	-	-	-	-	1	2	1	3	8	6	5	23	57	
悪性新生物	総数	67	-	-	-	-	-	-	-	-	-	1	2	2	10	8	11	10	12	9	
	男	46	-	-	-	-	-	-	-	-	-	-	1	2	7	4	10	9	7	6	
	女	21	-	-	-	-	-	-	-	-	-	1	2	1	3	4	1	1	5	3	
脳血管疾患	総数	23	-	-	-	-	-	-	-	-	-	-	-	-	-	2	2	3	2	14	
	男	10	-	-	-	-	-	-	-	-	-	-	-	-	-	-	1	1	2	6	
	女	13	-	-	-	-	-	-	-	-	-	-	-	-	-	2	1	2	-	8	
くも膜下出血 (再掲)	総数	4	-	-	-	-	-	-	-	-	-	-	-	-	-	-	1	2	-	1	
	男	1	-	-	-	-	-	-	-	-	-	-	-	-	-	-	-	-	1	-	
	女	3	-	-	-	-	-	-	-	-	-	-	-	-	-	-	-	1	1	-	1
脳内出血 (再掲)	総数	7	-	-	-	-	-	-	-	-	-	-	-	-	-	1	1	1	1	3	
	男	2	-	-	-	-	-	-	-	-	-	-	-	-	-	-	1	-	1	-	
	女	5	-	-	-	-	-	-	-	-	-	-	-	-	-	1	-	1	-	3	
脳梗塞 (再掲)	総数	11	-	-	-	-	-	-	-	-	-	-	-	-	-	1	-	-	1	9	
	男	7	-	-	-	-	-	-	-	-	-	-	-	-	-	-	-	-	1	6	
	女	4	-	-	-	-	-	-	-	-	-	-	-	-	-	1	-	-	-	3	
心疾患	総数	29	-	-	-	-	-	-	-	-	-	-	-	1	-	1	3	2	5	17	
	男	12	-	-	-	-	-	-	-	-	-	-	-	1	-	-	2	1	5	3	
	女	17	-	-	-	-	-	-	-	-	-	-	-	-	-	1	1	1	-	14	
急性心筋梗塞 (再掲)	総数	4	-	-	-	-	-	-	-	-	-	-	-	1	-	-	-	-	1	2	
	男	2	-	-	-	-	-	-	-	-	-	-	-	1	-	-	-	-	1	-	
	女	2	-	-	-	-	-	-	-	-	-	-	-	-	-	-	-	-	-	2	
その他の虚血 性心疾患(再掲)	総数	7	-	-	-	-	-	-	-	-	-	-	-	-	-	-	1	1	1	4	
	男	3	-	-	-	-	-	-	-	-	-	-	-	-	-	-	1	-	1	1	
	女	4	-	-	-	-	-	-	-	-	-	-	-	-	-	-	-	-	1	3	
肺炎	総数	30	-	-	-	-	-	-	-	-	-	-	-	-	-	1	4	-	9	16	
	男	18	-	-	-	-	-	-	-	-	-	-	-	-	-	1	4	-	4	9	
	女	12	-	-	-	-	-	-	-	-	-	-	-	-	-	-	-	-	5	7	
不慮の事故	総数	4	-	-	-	-	-	-	-	-	-	-	-	-	-	-	-	-	4	-	
	男	1	-	-	-	-	-	-	-	-	-	-	-	-	-	-	-	-	1	-	
	女	3	-	-	-	-	-	-	-	-	-	-	-	-	-	-	-	-	3	-	
老衰	総数	19	-	-	-	-	-	-	-	-	-	-	-	-	-	-	-	1	3	15	
	男	4	-	-	-	-	-	-	-	-	-	-	-	-	-	-	-	1	-	3	
	女	15	-	-	-	-	-	-	-	-	-	-	-	-	-	-	-	-	3	12	
自殺	総数	2	-	-	-	-	-	-	-	-	-	-	-	-	-	1	1	-	-	-	
	男	2	-	-	-	-	-	-	-	-	-	-	-	-	-	1	1	-	-	-	
	女	-	-	-	-	-	-	-	-	-	-	-	-	-	-	-	-	-	-	-	
肝疾患	総数	3	-	-	-	-	-	-	-	-	-	-	-	-	-	1	1	-	-	1	
	男	3	-	-	-	-	-	-	-	-	-	-	-	-	-	1	1	-	-	1	
	女	-	-	-	-	-	-	-	-	-	-	-	-	-	-	-	-	-	-	-	
腎不全	総数	1	-	-	-	-	-	-	-	-	-	-	-	-	-	-	-	-	1	-	
	男	-	-	-	-	-	-	-	-	-	-	-	-	-	-	-	-	-	-	-	
	女	1	-	-	-	-	-	-	-	-	-	-	-	-	-	-	-	-	-	1	
糖尿病	総数	1	-	-	-	-	-	-	-	-	-	-	-	-	-	-	-	-	1	-	
	男	1	-	-	-	-	-	-	-	-	-	-	-	-	-	-	-	-	1	-	
	女	-	-	-	-	-	-	-	-	-	-	-	-	-	-	-	-	-	-	-	
結核	総数	1	-	-	-	-	-	-	-	-	-	-	-	-	-	-	-	-	-	1	
	男	1	-	-	-	-	-	-	-	-	-	-	-	-	-	-	-	-	-	1	
	女	-	-	-	-	-	-	-	-	-	-	-	-	-	-	-	-	-	-	-	
その他	総数	49	-	-	-	-	-	-	-	-	-	-	1	-	4	8	4	10	22	-	
	男	25	-	-	-	-	-	-	-	-	-	-	-	1	3	5	3	4	9	-	
	女	24	-	-	-	-	-	-	-	-	-	-	-	-	1	3	1	6	13	-	

ウ 主要死因・性・年齢階級別死亡数(T2-9-8)

<山県市>

(平成27年)

		年 齢																			
		総数	0歳	1 ～ 4歳	5 ～ 9歳	10 ～ 14歳	15 ～ 19歳	20 ～ 24歳	25 ～ 29歳	30 ～ 34歳	35 ～ 39歳	40 ～ 44歳	45 ～ 49歳	50 ～ 54歳	55 ～ 59歳	60 ～ 64歳	65 ～ 69歳	70 ～ 74歳	75 ～ 79歳	80 ～ 84歳	85歳 以上
総数	総数	348	-	1	-	-	1	1	-	-	-	2	-	4	11	17	25	22	40	64	160
	男	183	-	-	-	-	1	1	-	-	-	2	-	4	9	12	18	16	26	35	59
	女	165	-	1	-	-	-	-	-	-	-	-	-	-	2	5	7	6	14	29	101
悪性新生物	総数	93	-	-	-	-	-	-	-	-	1	-	1	6	9	13	10	13	16	24	
	男	58	-	-	-	-	-	-	-	-	1	-	1	5	6	8	8	9	7	13	
	女	35	-	-	-	-	-	-	-	-	-	-	-	1	3	5	2	4	9	11	
脳血管疾患	総数	22	-	-	-	-	-	-	-	-	-	-	-	-	-	2	2	1	2	3	12
	男	10	-	-	-	-	-	-	-	-	-	-	-	-	-	-	2	1	2	2	3
	女	12	-	-	-	-	-	-	-	-	-	-	-	-	-	2	-	-	-	1	9
<も膜下出血 (再掲)	総数	-	-	-	-	-	-	-	-	-	-	-	-	-	-	-	-	-	-	-	-
	男	-	-	-	-	-	-	-	-	-	-	-	-	-	-	-	-	-	-	-	-
	女	-	-	-	-	-	-	-	-	-	-	-	-	-	-	-	-	-	-	-	-
脳内出血 (再掲)	総数	6	-	-	-	-	-	-	-	-	-	-	-	-	-	1	1	1	-	2	1
	男	3	-	-	-	-	-	-	-	-	-	-	-	-	-	-	1	1	-	1	-
	女	3	-	-	-	-	-	-	-	-	-	-	-	-	-	1	-	-	-	1	1
脳梗塞 (再掲)	総数	16	-	-	-	-	-	-	-	-	-	-	-	-	-	1	1	-	2	1	11
	男	7	-	-	-	-	-	-	-	-	-	-	-	-	-	-	1	-	2	1	3
	女	9	-	-	-	-	-	-	-	-	-	-	-	-	-	1	-	-	-	-	8
心疾患	総数	42	-	-	-	-	-	-	-	-	-	-	1	1	1	3	3	3	8	22	
	男	20	-	-	-	-	-	-	-	-	-	-	1	1	1	2	2	2	4	7	
	女	22	-	-	-	-	-	-	-	-	-	-	-	-	-	1	1	1	4	15	
急性心筋梗塞 (再掲)	総数	14	-	-	-	-	-	-	-	-	-	-	1	1	1	1	-	2	2	6	
	男	6	-	-	-	-	-	-	-	-	-	-	1	1	1	-	-	1	1	1	
	女	8	-	-	-	-	-	-	-	-	-	-	-	-	-	1	-	1	1	5	
その他の虚血 性心疾患(再掲)	総数	4	-	-	-	-	-	-	-	-	-	-	-	-	-	2	-	1	-	1	
	男	3	-	-	-	-	-	-	-	-	-	-	-	-	-	2	-	1	-	-	
	女	1	-	-	-	-	-	-	-	-	-	-	-	-	-	-	-	-	-	1	
肺炎	総数	42	-	-	-	-	-	-	-	-	-	-	1	1	-	2	2	3	6	27	
	男	24	-	-	-	-	-	-	-	-	-	-	1	1	-	2	1	1	4	14	
	女	18	-	-	-	-	-	-	-	-	-	-	-	-	-	1	2	2	2	13	
不慮の事故	総数	13	-	1	-	-	1	-	-	-	1	-	1	-	-	-	-	2	4	3	
	男	9	-	-	-	-	1	-	-	-	1	-	1	-	-	-	-	2	3	1	
	女	4	-	1	-	-	-	-	-	-	-	-	-	-	-	-	-	-	1	2	
老衰	総数	36	-	-	-	-	-	-	-	-	-	-	-	-	-	-	1	1	2	32	
	男	10	-	-	-	-	-	-	-	-	-	-	-	-	-	-	-	1	-	8	
	女	26	-	-	-	-	-	-	-	-	-	-	-	-	-	-	-	1	1	24	
自殺	総数	4	-	-	-	-	-	-	-	-	-	-	-	-	2	1	-	1	-	-	
	男	4	-	-	-	-	-	-	-	-	-	-	-	-	2	1	-	1	-	-	
	女	-	-	-	-	-	-	-	-	-	-	-	-	-	-	-	-	-	-	-	
肝疾患	総数	3	-	-	-	-	-	-	-	-	-	-	-	1	-	-	-	-	1	1	
	男	2	-	-	-	-	-	-	-	-	-	-	-	1	-	-	-	-	1	-	
	女	1	-	-	-	-	-	-	-	-	-	-	-	-	-	-	-	-	-	1	
腎不全	総数	14	-	-	-	-	-	-	-	-	-	-	-	-	-	-	1	2	4	7	
	男	5	-	-	-	-	-	-	-	-	-	-	-	-	-	-	-	2	2	1	
	女	9	-	-	-	-	-	-	-	-	-	-	-	-	-	-	1	-	2	6	
糖尿病	総数	1	-	-	-	-	-	-	-	-	-	-	-	-	-	-	-	-	-	1	-
	男	-	-	-	-	-	-	-	-	-	-	-	-	-	-	-	-	-	-	-	-
	女	1	-	-	-	-	-	-	-	-	-	-	-	-	-	-	-	-	-	1	-
結核	総数	-	-	-	-	-	-	-	-	-	-	-	-	-	-	-	-	-	-	-	-
	男	-	-	-	-	-	-	-	-	-	-	-	-	-	-	-	-	-	-	-	-
	女	-	-	-	-	-	-	-	-	-	-	-	-	-	-	-	-	-	-	-	-
その他	総数	78	-	-	-	-	1	-	-	-	-	-	-	2	3	4	4	13	19	32	
	男	41	-	-	-	-	1	-	-	-	-	-	-	1	3	3	3	7	11	12	
	女	37	-	-	-	-	-	-	-	-	-	-	-	1	-	1	1	6	8	20	

ウ 主要死因・性・年齢階級別死亡数(T2-9-9)

<瑞穂市>

(平成27年)

	総数	年 齢																	85歳以上		
		0歳	1～4歳	5～9歳	10～14歳	15～19歳	20～24歳	25～29歳	30～34歳	35～39歳	40～44歳	45～49歳	50～54歳	55～59歳	60～64歳	65～69歳	70～74歳	75～79歳		80～84歳	
総数	総数	369	1	2	-	-	1	1	-	-	-	2	2	5	5	10	29	41	38	65	167
	男	190	1	1	-	-	1	1	-	-	-	1	2	3	4	7	15	29	23	43	59
	女	179	-	1	-	-	-	-	-	-	-	1	-	2	1	3	14	12	15	22	108
悪性新生物	総数	116	-	-	-	-	-	-	-	-	2	1	-	2	7	16	21	19	20	28	
	男	76	-	-	-	-	-	-	-	-	1	1	-	1	5	10	16	14	14	14	
	女	40	-	-	-	-	-	-	-	-	1	-	-	1	2	6	5	5	6	14	
脳血管疾患	総数	30	-	-	-	-	-	-	-	-	-	-	1	-	-	3	2	3	4	17	
	男	12	-	-	-	-	-	-	-	-	-	-	1	-	-	1	1	2	3	4	
	女	18	-	-	-	-	-	-	-	-	-	-	-	-	-	2	1	1	1	13	
くも膜下出血(再掲)	総数	4	-	-	-	-	-	-	-	-	-	-	-	-	-	1	-	1	-	2	
	男	-	-	-	-	-	-	-	-	-	-	-	-	-	-	-	-	-	-	-	
	女	4	-	-	-	-	-	-	-	-	-	-	-	-	-	1	-	1	-	2	
脳内出血(再掲)	総数	8	-	-	-	-	-	-	-	-	-	-	-	-	-	2	-	1	2	3	
	男	3	-	-	-	-	-	-	-	-	-	-	-	-	-	1	-	1	1	-	
	女	5	-	-	-	-	-	-	-	-	-	-	-	-	-	1	-	-	1	3	
脳梗塞(再掲)	総数	17	-	-	-	-	-	-	-	-	-	-	1	-	-	2	1	2	11		
	男	8	-	-	-	-	-	-	-	-	-	-	1	-	-	1	1	2	3		
	女	9	-	-	-	-	-	-	-	-	-	-	-	-	-	1	-	-	8		
心疾患	総数	57	-	1	-	-	-	-	-	-	-	-	-	1	1	2	8	5	6	33	
	男	21	-	1	-	-	-	-	-	-	-	-	-	1	1	1	5	1	3	8	
	女	36	-	-	-	-	-	-	-	-	-	-	-	-	-	1	3	4	3	25	
急性心筋梗塞(再掲)	総数	7	-	-	-	-	-	-	-	-	-	-	-	1	-	1	1	2	2	-	
	男	4	-	-	-	-	-	-	-	-	-	-	-	1	-	1	-	1	1	-	
	女	3	-	-	-	-	-	-	-	-	-	-	-	-	-	-	1	1	1	-	
その他の虚血性心疾患(再掲)	総数	8	-	-	-	-	-	-	-	-	-	-	-	-	-	2	1	1	4		
	男	2	-	-	-	-	-	-	-	-	-	-	-	-	-	1	-	-	1		
	女	6	-	-	-	-	-	-	-	-	-	-	-	-	-	1	1	1	3		
肺炎	総数	28	-	-	-	-	-	-	-	-	-	-	1	-	-	-	-	3	6	18	
	男	16	-	-	-	-	-	-	-	-	-	-	1	-	-	-	-	3	3	9	
	女	12	-	-	-	-	-	-	-	-	-	-	-	-	-	-	-	-	3	9	
不慮の事故	総数	12	-	-	-	-	-	-	-	-	-	-	1	1	1	-	1	1	3	4	
	男	9	-	-	-	-	-	-	-	-	-	-	1	1	-	-	1	1	3	2	
	女	3	-	-	-	-	-	-	-	-	-	-	-	-	1	-	-	-	2		
老衰	総数	23	-	-	-	-	-	-	-	-	-	-	-	-	-	-	-	-	3	20	
	男	5	-	-	-	-	-	-	-	-	-	-	-	-	-	-	-	-	2	3	
	女	18	-	-	-	-	-	-	-	-	-	-	-	-	-	-	-	-	1	17	
自殺	総数	5	-	-	-	1	1	-	-	-	-	-	1	1	-	1	-	-	-	-	
	男	4	-	-	-	1	1	-	-	-	-	-	1	-	1	-	-	-	-	-	
	女	1	-	-	-	-	-	-	-	-	-	-	-	-	-	-	-	-	-	-	
肝疾患	総数	4	-	-	-	-	-	-	-	-	-	-	1	-	-	1	2	-	-	-	
	男	1	-	-	-	-	-	-	-	-	-	-	-	-	-	1	-	-	-	-	
	女	3	-	-	-	-	-	-	-	-	-	-	1	-	-	1	1	-	-	-	
腎不全	総数	9	-	-	-	-	-	-	-	-	-	-	-	-	-	1	-	2	3	3	
	男	5	-	-	-	-	-	-	-	-	-	-	-	-	-	1	-	2	1	1	
	女	4	-	-	-	-	-	-	-	-	-	-	-	-	-	-	-	-	2	2	
糖尿病	総数	3	-	-	-	-	-	-	-	-	-	-	-	-	-	-	-	-	1	2	
	男	1	-	-	-	-	-	-	-	-	-	-	-	-	-	-	-	-	1	-	
	女	2	-	-	-	-	-	-	-	-	-	-	-	-	-	-	-	-	-	2	
結核	総数	-	-	-	-	-	-	-	-	-	-	-	-	-	-	-	-	-	-	-	
	男	-	-	-	-	-	-	-	-	-	-	-	-	-	-	-	-	-	-	-	
	女	-	-	-	-	-	-	-	-	-	-	-	-	-	-	-	-	-	-	-	
その他	総数	82	1	1	-	-	-	-	-	-	-	-	1	-	-	1	5	7	5	19	42
	男	40	1	-	-	-	-	-	-	-	-	-	1	-	-	1	1	5	-	13	18
	女	42	-	1	-	-	-	-	-	-	-	-	-	-	-	-	4	2	5	6	24

ウ 主要死因・性・年齢階級別死亡数(T2-9-10)

<本巢市>

(平成27年)

		年 齢																				
		総数	0歳	1 ~ 4歳	5 ~ 9歳	10 ~ 14歳	15 ~ 19歳	20 ~ 24歳	25 ~ 29歳	30 ~ 34歳	35 ~ 39歳	40 ~ 44歳	45 ~ 49歳	50 ~ 54歳	55 ~ 59歳	60 ~ 64歳	65 ~ 69歳	70 ~ 74歳	75 ~ 79歳	80 ~ 84歳	85歳 以上	
総数	総数	344	-	-	-	-	-	1	2	-	-	4	-	4	7	10	17	31	40	59	169	
	男	171	-	-	-	-	-	-	1	-	-	2	-	2	3	5	11	17	28	38	64	
	女	173	-	-	-	-	-	1	1	-	-	2	-	2	4	5	6	14	12	21	105	
悪性新生物	総数	96	-	-	-	-	-	-	1	-	-	3	-	3	5	5	6	10	17	19	27	
	男	53	-	-	-	-	-	-	1	-	-	1	-	1	2	2	5	5	10	12	14	
	女	43	-	-	-	-	-	-	-	-	-	2	-	2	3	3	1	5	7	7	13	
脳血管疾患	総数	19	-	-	-	-	-	-	-	-	-	-	-	-	-	-	1	2	-	6	10	
	男	11	-	-	-	-	-	-	-	-	-	-	-	-	-	-	1	1	-	2	7	
	女	8	-	-	-	-	-	-	-	-	-	-	-	-	-	-	-	1	-	4	3	
	くも膜下出血 (再掲)	総数	6	-	-	-	-	-	-	-	-	-	-	-	-	-	-	2	-	4	-	-
		男	3	-	-	-	-	-	-	-	-	-	-	-	-	-	-	-	1	-	2	-
		女	3	-	-	-	-	-	-	-	-	-	-	-	-	-	-	-	1	-	2	-
	脳内出血 (再掲)	総数	5	-	-	-	-	-	-	-	-	-	-	-	-	-	-	1	-	-	1	3
		男	3	-	-	-	-	-	-	-	-	-	-	-	-	-	-	1	-	-	-	2
		女	2	-	-	-	-	-	-	-	-	-	-	-	-	-	-	-	-	-	1	1
	脳梗塞 (再掲)	総数	7	-	-	-	-	-	-	-	-	-	-	-	-	-	-	-	-	-	1	6
		男	4	-	-	-	-	-	-	-	-	-	-	-	-	-	-	-	-	-	-	4
		女	3	-	-	-	-	-	-	-	-	-	-	-	-	-	-	-	-	-	1	2
心疾患	総数	54	-	-	-	-	-	-	-	-	-	-	-	-	-	2	3	4	4	8	33	
	男	28	-	-	-	-	-	-	-	-	-	-	-	-	-	-	1	3	4	6	14	
	女	26	-	-	-	-	-	-	-	-	-	-	-	-	-	2	2	1	-	2	19	
	急性心筋梗塞 (再掲)	総数	5	-	-	-	-	-	-	-	-	-	-	-	-	-	-	-	-	-	-	5
		男	1	-	-	-	-	-	-	-	-	-	-	-	-	-	-	-	-	-	-	1
		女	4	-	-	-	-	-	-	-	-	-	-	-	-	-	-	-	-	-	-	4
その他の虚血性心疾患 (再掲)	総数	5	-	-	-	-	-	-	-	-	-	-	-	-	-	-	1	-	1	-	3	
	男	4	-	-	-	-	-	-	-	-	-	-	-	-	-	-	1	-	1	-	2	
	女	1	-	-	-	-	-	-	-	-	-	-	-	-	-	-	-	-	-	-	1	
肺炎	総数	48	-	-	-	-	-	-	-	-	-	-	-	-	-	-	1	3	6	10	28	
	男	26	-	-	-	-	-	-	-	-	-	-	-	-	-	-	1	2	4	8	11	
	女	22	-	-	-	-	-	-	-	-	-	-	-	-	-	-	-	1	2	2	17	
不慮の事故	総数	21	-	-	-	-	-	-	-	-	-	-	-	-	1	-	2	3	5	1	9	
	男	11	-	-	-	-	-	-	-	-	-	-	-	-	1	-	-	1	4	-	5	
	女	10	-	-	-	-	-	-	-	-	-	-	-	-	-	-	2	2	1	1	4	
老衰	総数	30	-	-	-	-	-	-	-	-	-	-	-	-	-	-	-	-	-	1	29	
	男	5	-	-	-	-	-	-	-	-	-	-	-	-	-	-	-	-	-	-	4	
	女	25	-	-	-	-	-	-	-	-	-	-	-	-	-	-	-	-	-	-	25	
自殺	総数	5	-	-	-	-	1	-	-	-	1	-	-	1	-	-	1	-	1	-	-	
	男	3	-	-	-	-	-	-	-	-	1	-	-	-	-	-	-	1	-	1	-	
	女	2	-	-	-	-	1	-	-	-	-	-	-	1	-	-	-	-	-	-	-	
肝疾患	総数	1	-	-	-	-	-	-	-	-	-	-	-	-	-	-	-	-	-	-	1	
	男	1	-	-	-	-	-	-	-	-	-	-	-	-	-	-	-	-	-	-	1	
	女	-	-	-	-	-	-	-	-	-	-	-	-	-	-	-	-	-	-	-	-	
腎不全	総数	6	-	-	-	-	-	-	-	-	-	-	-	-	-	-	2	-	1	-	3	
	男	4	-	-	-	-	-	-	-	-	-	-	-	-	-	-	2	-	1	-	1	
	女	2	-	-	-	-	-	-	-	-	-	-	-	-	-	-	-	-	-	-	2	
糖尿病	総数	2	-	-	-	-	-	-	-	-	-	-	-	-	-	-	-	-	-	1	1	
	男	1	-	-	-	-	-	-	-	-	-	-	-	-	-	-	-	-	-	1	-	
	女	1	-	-	-	-	-	-	-	-	-	-	-	-	-	-	-	-	-	-	1	
結核	総数	2	-	-	-	-	-	-	-	-	-	-	-	-	-	-	-	-	-	-	2	
	男	1	-	-	-	-	-	-	-	-	-	-	-	-	-	-	-	-	-	-	1	
	女	1	-	-	-	-	-	-	-	-	-	-	-	-	-	-	-	-	-	-	1	
その他	総数	60	-	-	-	-	-	1	-	-	-	-	1	-	3	2	8	7	12	26		
	男	27	-	-	-	-	-	-	-	-	-	-	1	-	3	1	4	5	7	6		
	女	33	-	-	-	-	-	1	-	-	-	-	-	-	-	1	4	2	5	20		

ウ 主要死因・性・年齢階級別死亡数(T2-9-11)

<北方町>

(平成27年)

	総数	年 齢																			
		0歳	1 ~ 4歳	5 ~ 9歳	10 ~ 14歳	15 ~ 19歳	20 ~ 24歳	25 ~ 29歳	30 ~ 34歳	35 ~ 39歳	40 ~ 44歳	45 ~ 49歳	50 ~ 54歳	55 ~ 59歳	60 ~ 64歳	65 ~ 69歳	70 ~ 74歳	75 ~ 79歳	80 ~ 84歳	85歳 以上	
総数	総数	128	-	-	-	-	-	-	-	-	3	-	2	2	5	10	17	12	22	55	
	男	73	-	-	-	-	-	-	-	-	2	-	2	2	2	9	15	8	12	21	
	女	55	-	-	-	-	-	-	-	-	1	-	-	-	3	1	2	4	10	34	
悪性新生物	総数	37	-	-	-	-	-	-	-	-	2	-	-	1	2	5	8	5	6	8	
	男	24	-	-	-	-	-	-	-	-	1	-	-	1	1	5	7	3	1	5	
	女	13	-	-	-	-	-	-	-	-	1	-	-	-	1	-	1	2	5	3	
脳血管疾患	総数	5	-	-	-	-	-	-	-	-	-	-	-	-	-	1	1	-	3	-	
	男	3	-	-	-	-	-	-	-	-	-	-	-	-	-	1	1	-	1	-	
	女	2	-	-	-	-	-	-	-	-	-	-	-	-	-	-	-	-	2	-	
	<も膜下出血(再掲)	総数	1	-	-	-	-	-	-	-	-	-	-	-	-	-	-	-	-	1	-
		男	-	-	-	-	-	-	-	-	-	-	-	-	-	-	-	-	-	-	-
	女	1	-	-	-	-	-	-	-	-	-	-	-	-	-	-	-	-	1	-	
	脳内出血(再掲)	総数	1	-	-	-	-	-	-	-	-	-	-	-	-	-	1	-	-	-	-
		男	1	-	-	-	-	-	-	-	-	-	-	-	-	-	1	-	-	-	-
	女	-	-	-	-	-	-	-	-	-	-	-	-	-	-	-	-	-	-	-	
	脳梗塞(再掲)	総数	2	-	-	-	-	-	-	-	-	-	-	-	-	-	-	1	-	1	-
男		1	-	-	-	-	-	-	-	-	-	-	-	-	-	-	1	-	-	-	
女	1	-	-	-	-	-	-	-	-	-	-	-	-	-	-	-	-	-	1	-	
心疾患	総数	20	-	-	-	-	-	-	-	-	-	-	1	1	1	2	2	2	11	-	
	男	8	-	-	-	-	-	-	-	-	-	-	1	-	-	1	2	2	2	2	
	女	12	-	-	-	-	-	-	-	-	-	-	-	1	1	1	1	-	-	9	
	急性心筋梗塞(再掲)	総数	1	-	-	-	-	-	-	-	-	-	-	-	-	-	-	-	-	1	-
		男	1	-	-	-	-	-	-	-	-	-	-	-	-	-	-	-	-	1	-
	女	-	-	-	-	-	-	-	-	-	-	-	-	-	-	-	-	-	-	-	
その他の虚血性心疾患(再掲)	総数	4	-	-	-	-	-	-	-	-	-	-	1	-	1	-	1	-	1	-	
	男	2	-	-	-	-	-	-	-	-	-	-	1	-	-	-	-	1	-	-	
女	2	-	-	-	-	-	-	-	-	-	-	-	-	-	1	-	-	-	1		
肺炎	総数	12	-	-	-	-	-	-	-	-	-	-	-	-	-	2	1	1	3	5	
	男	9	-	-	-	-	-	-	-	-	-	-	-	-	-	2	1	1	3	2	
	女	3	-	-	-	-	-	-	-	-	-	-	-	-	-	-	-	-	-	3	
不慮の事故	総数	5	-	-	-	-	-	-	-	-	-	-	-	-	-	-	2	-	1	2	
	男	3	-	-	-	-	-	-	-	-	-	-	-	-	-	-	2	-	1	-	
	女	2	-	-	-	-	-	-	-	-	-	-	-	-	-	-	-	-	-	2	
老衰	総数	8	-	-	-	-	-	-	-	-	-	-	-	-	-	-	-	-	-	8	
	男	1	-	-	-	-	-	-	-	-	-	-	-	-	-	-	-	-	-	1	
	女	7	-	-	-	-	-	-	-	-	-	-	-	-	-	-	-	-	-	7	
自殺	総数	3	-	-	-	-	-	-	-	-	1	-	1	-	1	-	-	-	-	-	
	男	3	-	-	-	-	-	-	-	-	1	-	1	-	1	-	-	-	-	-	
	女	-	-	-	-	-	-	-	-	-	-	-	-	-	-	-	-	-	-	-	
肝疾患	総数	3	-	-	-	-	-	-	-	-	-	-	-	-	1	-	-	-	-	2	
	男	1	-	-	-	-	-	-	-	-	-	-	-	-	-	-	-	-	-	1	
	女	2	-	-	-	-	-	-	-	-	-	-	-	-	1	-	-	-	-	1	
腎不全	総数	3	-	-	-	-	-	-	-	-	-	-	-	-	-	-	-	1	-	2	
	男	2	-	-	-	-	-	-	-	-	-	-	-	-	-	-	-	1	-	1	
	女	1	-	-	-	-	-	-	-	-	-	-	-	-	-	-	-	-	-	1	
糖尿病	総数	1	-	-	-	-	-	-	-	-	-	-	1	-	-	-	-	-	-	-	
	男	1	-	-	-	-	-	-	-	-	-	-	1	-	-	-	-	-	-	-	
	女	-	-	-	-	-	-	-	-	-	-	-	-	-	-	-	-	-	-	-	
結核	総数	-	-	-	-	-	-	-	-	-	-	-	-	-	-	-	-	-	-	-	
	男	-	-	-	-	-	-	-	-	-	-	-	-	-	-	-	-	-	-	-	
	女	-	-	-	-	-	-	-	-	-	-	-	-	-	-	-	-	-	-	-	
その他	総数	31	-	-	-	-	-	-	-	-	-	-	-	-	1	3	3	7	17	-	
	男	18	-	-	-	-	-	-	-	-	-	-	-	-	1	3	1	4	9	-	
	女	13	-	-	-	-	-	-	-	-	-	-	-	-	-	-	2	3	8	-	

工 部位別悪性新生物死亡数(T2-10-1)

(平成27年)

		悪性 新生物 (総数)	食道	胃	結腸	直腸・S 状結腸	肝・肝 内胆管	膵	気管、 気管支 及び肺	前立腺	乳房	子宮	卵巣	白血病	その他
全国	総数	370,346	11,739	46,679	34,338	15,361	28,889	31,866	74,378	11,326	13,705	6,429	4,676	8,631	82,329
	男	219,508	9,774	30,809	17,063	9,755	19,008	16,186	53,208	11,326	121	・	・	5,104	47,154
	女	150,838	1,965	15,870	17,275	5,606	9,881	15,680	21,170	・	13,584	6,429	4,676	3,527	35,175
岐阜県	総数	6,069	150	888	521	289	446	573	1,182	149	208	97	76	156	1,334
	男	3,630	124	597	251	178	286	296	876	149	2	・	・	105	766
	女	2,439	26	291	270	111	160	277	306	・	206	97	76	51	568
管内	総数	1,023	11	135	72	55	80	98	206	24	40	14	15	35	238
	男	618	9	83	33	31	48	54	168	24	・	・	・	22	146
	女	405	2	52	39	24	32	44	38	・	40	14	15	13	92
センターを除く 小計	総数	681	7	83	52	37	52	71	146	17	28	7	14	23	144
	男	407	6	47	26	22	32	39	118	17	・	・	・	13	87
	女	274	1	36	26	15	20	32	28	・	28	7	14	10	57
羽島市	総数	166	1	24	12	15	14	17	27	5	7	2	4	4	34
	男	105	1	12	7	7	10	12	26	5	・	・	・	3	22
	女	61	・	12	5	8	4	5	1	・	7	2	4	1	12
各務原市	総数	390	2	41	35	17	25	42	96	7	16	4	9	14	82
	男	225	2	23	15	11	12	18	75	7	・	・	・	8	54
	女	165	・	18	20	6	13	24	21	・	16	4	9	6	28
羽島郡計	総数	125	4	18	5	5	13	12	23	5	5	1	1	5	28
	男	77	3	12	4	4	10	9	17	5	・	・	・	2	11
	女	48	1	6	1	1	3	3	6	・	5	1	1	3	17
岐南町	総数	58	3	11	2	2	4	3	12	1	1	1	・	4	14
	男	31	2	6	1	1	4	1	8	1	・	・	・	2	5
	女	27	1	5	1	1	・	2	4	・	1	1	・	2	9
笠松町	総数	67	1	7	3	3	9	9	11	4	4	・	1	1	14
	男	46	1	6	3	3	6	8	9	4	・	・	・	・	6
	女	21	・	1	・	・	3	1	2	・	4	・	1	1	8
センター小計	総数	342	4	52	20	18	28	27	60	7	12	7	1	12	94
	男	211	3	36	7	9	16	15	50	7	・	・	・	9	59
	女	131	1	16	13	9	12	12	10	・	12	7	1	3	35
山県市	総数	93	1	13	6	7	8	5	21	2	3	2	1	2	22
	男	58	1	11	1	3	3	3	19	2	・	・	・	1	14
	女	35	・	2	5	4	5	2	2	・	3	2	1	1	8
瑞穂市	総数	116	3	19	5	6	7	9	19	3	7	2	・	5	31
	男	76	2	12	2	5	5	6	17	3	・	・	・	4	20
	女	40	1	7	3	1	2	3	2	・	7	2	・	1	11
本巣市	総数	96	・	13	8	2	10	11	12	1	2	3	・	5	29
	男	53	・	7	3	・	6	5	10	1	・	・	・	4	17
	女	43	・	6	5	2	4	6	2	・	2	3	・	1	12
本巣郡計	総数	37	・	7	1	3	3	2	8	1	・	・	・	・	12
	男	24	・	6	1	1	2	1	4	1	・	・	・	・	8
	女	13	・	1	・	2	1	1	4	・	・	・	・	・	4
北方町	総数	37	・	7	1	3	3	2	8	1	・	・	・	・	12
	男	24	・	6	1	1	2	1	4	1	・	・	・	・	8
	女	13	・	1	・	2	1	1	4	・	・	・	・	・	4

部位別悪性新生物 年齢階級別死亡数
 <羽島市> (T2-10-2)

(平成27年)

	総数	0歳	年 齢																		
			1 ~ 4歳	5 ~ 9歳	10 ~ 14歳	15 ~ 19歳	20 ~ 24歳	25 ~ 29歳	30 ~ 34歳	35 ~ 39歳	40 ~ 44歳	45 ~ 49歳	50 ~ 54歳	55 ~ 59歳	60 ~ 64歳	65 ~ 69歳	70 ~ 74歳	75 ~ 79歳	80 ~ 84歳	85歳 以上	
悪性新生物(総数)	総数	166	-	-	-	-	-	1	-	-	1	1	2	3	8	11	17	31	36	22	33
	男	105	-	-	-	-	-	1	-	-	1	-	-	1	4	7	12	22	22	14	21
	女	61	-	-	-	-	-	-	-	-	-	1	2	2	4	4	5	9	14	8	12
食道	総数	1	-	-	-	-	-	-	-	-	-	-	-	-	-	-	-	-	1	-	-
	男	1	-	-	-	-	-	-	-	-	-	-	-	-	-	-	-	-	1	-	-
	女	-	-	-	-	-	-	-	-	-	-	-	-	-	-	-	-	-	-	-	-
胃	総数	24	-	-	-	-	-	-	-	-	-	-	-	1	2	2	6	3	5	5	-
	男	12	-	-	-	-	-	-	-	-	-	-	-	1	2	2	3	-	4	2	-
	女	12	-	-	-	-	-	-	-	-	-	-	-	1	1	-	3	3	1	3	-
結腸	総数	12	-	-	-	-	-	-	-	-	-	-	-	-	-	1	1	4	-	6	-
	男	7	-	-	-	-	-	-	-	-	-	-	-	-	-	1	1	3	-	3	-
	女	5	-	-	-	-	-	-	-	-	-	-	-	-	-	1	1	1	-	3	-
直腸・S状結腸	総数	15	-	-	-	-	-	-	-	-	1	-	-	-	1	4	4	2	3	-	-
	男	7	-	-	-	-	-	-	-	-	1	-	-	-	1	3	1	1	1	1	-
	女	8	-	-	-	-	-	-	-	-	-	1	-	-	1	3	1	3	1	2	-
肝及び肝内胆管	総数	14	-	-	-	-	-	-	-	-	-	-	-	1	-	4	3	4	2	-	-
	男	10	-	-	-	-	-	-	-	-	-	-	-	1	-	3	2	2	2	-	-
	女	4	-	-	-	-	-	-	-	-	-	-	-	-	1	1	2	-	-	-	-
膵	総数	17	-	-	-	-	-	-	-	2	-	-	-	-	2	4	2	2	5	2	-
	男	12	-	-	-	-	-	-	-	-	-	-	-	-	2	2	2	1	4	1	-
	女	5	-	-	-	-	-	-	-	-	-	-	-	-	2	-	1	1	1	1	-
気管、 気管支及び肺	総数	27	-	-	-	-	-	-	-	-	-	-	-	1	1	5	5	9	-	6	-
	男	26	-	-	-	-	-	-	-	-	-	-	-	1	1	5	5	8	-	6	-
	女	1	-	-	-	-	-	-	-	-	-	-	-	-	-	-	-	1	-	-	-
前立腺	男	5	-	-	-	-	-	-	-	-	-	-	-	-	-	-	1	1	1	2	-
乳房	総数	7	-	-	-	-	-	-	-	-	-	-	1	1	1	1	1	-	1	1	-
	男	-	-	-	-	-	-	-	-	-	-	-	-	-	-	-	-	-	-	-	-
	女	7	-	-	-	-	-	-	-	-	-	1	1	1	1	1	-	-	-	-	-
子宮	女	2	-	-	-	-	-	-	-	-	-	-	-	1	-	-	-	-	-	1	-
卵巣	女	4	-	-	-	-	-	-	-	-	-	-	1	1	-	1	1	-	-	-	-
白血病	総数	4	-	-	-	-	-	-	-	-	-	-	1	-	1	1	1	-	-	-	-
	男	3	-	-	-	-	-	-	-	-	-	-	1	-	1	1	-	-	-	-	-
	女	1	-	-	-	-	-	-	-	-	-	-	-	-	-	-	1	-	-	-	-
その他	総数	34	-	-	-	-	1	-	-	1	1	-	-	4	2	2	5	9	3	6	-
	男	22	-	-	-	-	1	-	-	1	-	-	-	3	1	2	3	5	2	4	-
	女	12	-	-	-	-	-	-	-	-	1	-	-	1	1	-	2	4	1	2	-

<各務原市> (T2-10-3)

(平成27年)

	総数	0歳	年 齢																		
			1 ~ 4歳	5 ~ 9歳	10 ~ 14歳	15 ~ 19歳	20 ~ 24歳	25 ~ 29歳	30 ~ 34歳	35 ~ 39歳	40 ~ 44歳	45 ~ 49歳	50 ~ 54歳	55 ~ 59歳	60 ~ 64歳	65 ~ 69歳	70 ~ 74歳	75 ~ 79歳	80 ~ 84歳	85歳 以上	
悪性新生物(総数)	総数	390	-	1	1	-	-	-	-	2	2	2	2	11	12	21	55	59	60	47	115
	男	225	-	1	1	-	-	-	-	2	1	-	-	7	8	15	36	38	42	29	45
	女	165	-	-	-	-	-	-	-	-	1	2	2	4	4	6	19	21	18	18	70
食道	総数	2	-	-	-	-	-	-	-	-	-	-	-	-	-	-	-	-	-	-	1
	男	2	-	-	-	-	-	-	-	-	-	-	-	-	-	-	-	-	-	-	1
	女	-	-	-	-	-	-	-	-	-	-	-	-	-	-	-	-	-	-	-	-
胃	総数	41	-	-	-	-	-	-	-	1	-	1	-	1	-	1	6	7	11	2	12
	男	23	-	-	-	-	-	-	-	-	-	-	1	-	1	3	5	8	1	4	-
	女	18	-	-	-	-	-	-	-	1	-	-	-	-	3	2	3	1	8	-	-
結腸	総数	35	-	-	-	-	-	-	-	-	-	1	-	1	-	9	5	3	4	12	-
	男	15	-	-	-	-	-	-	-	-	-	1	-	-	-	5	1	1	3	5	-
	女	20	-	-	-	-	-	-	-	-	-	1	-	1	-	4	4	2	1	7	-
直腸・S状結腸	総数	17	-	-	-	-	-	-	-	-	-	1	3	2	3	1	3	1	3	1	3
	男	11	-	-	-	-	-	-	-	-	-	1	3	2	2	-	3	1	2	1	2
	女	6	-	-	-	-	-	-	-	-	-	-	3	-	1	1	-	1	1	1	1
肝及び肝内胆管	総数	25	-	-	-	-	-	-	-	-	-	-	1	-	-	4	5	3	3	9	-
	男	12	-	-	-	-	-	-	-	-	-	-	1	-	-	2	2	2	1	4	-
	女	13	-	-	-	-	-	-	-	-	-	-	-	-	2	3	1	2	5	-	-
膵	総数	42	-	-	-	-	-	-	-	-	-	1	-	2	2	8	7	1	2	19	-
	男	18	-	-	-	-	-	-	-	-	-	1	-	2	2	5	3	-	1	5	-
	女	24	-	-	-	-	-	-	-	-	-	-	-	-	3	4	1	1	14	-	-
気管、 気管支及び肺	総数	96	-	-	-	-	-	-	-	-	-	-	1	3	7	9	18	19	19	20	-
	男	75	-	-	-	-	-	-	-	-	-	-	1	3	6	9	18	14	13	11	-
	女	21	-	-	-	-	-	-	-	-	-	-	-	1	-	-	-	5	6	9	-
前立腺	男	7	-	-	-	-	-	-	-	-	-	-	-	-	1	2	-	2	-	2	-
乳房	総数	16	-	-	-	-	-	-	-	1	-	2	-	1	2	1	1	1	2	6	-
	男	-	-	-	-	-	-	-	-	-	-	-	-	-	-	-	-	-	-	-	-
	女	16	-	-	-	-	-	-	-	-	1	-	2	-	1	2	1	1	2	6	-
子宮	女	4	-	-	-	-	-	-	-	-	-	-	-	-	-	-	1	1	-	2	-
卵巣	女	9	-	-	-	-	-	-	-	-	1	-	2	-	1	1	1	1	1	-	-
白血病	総数	14	-	1	-	-	-	-	-	1	-	-	-	-	-	2	2	2	1	5	-
	男	8	-	1	-	-	-	-	-	1	-	-	-	-	-	1	1	1	1	3	-
	女	6	-	-	-	-	-	-	-	-	-	-	-	-	2	1	1	-	2	-	-
その他	総数	82	-	-	1	-	-	-	-	1	1	-	-	3	3	3	9	11	13	8	29
	男	54	-	-	1	-	-	-	-	1	1	-	-	3	3	3	7	8	10	6	11
	女	28	-	-	-	-	-	-	-	-	-	-	-	-	-	2	3	3	2	18	-

部位別悪性新生物 年齢階級別死亡数
 <岐南町> (T2-10-4)

(平成27年)

		総数	年 齢																				
			0歳	1 ~ 4歳	5 ~ 9歳	10 ~ 14歳	15 ~ 19歳	20 ~ 24歳	25 ~ 29歳	30 ~ 34歳	35 ~ 39歳	40 ~ 44歳	45 ~ 49歳	50 ~ 54歳	55 ~ 59歳	60 ~ 64歳	65 ~ 69歳	70 ~ 74歳	75 ~ 79歳	80 ~ 84歳	85歳 以上		
悪性新生物(総数)	総数	58	-	-	-	-	-	-	-	-	-	-	-	1	-	1	2	6	9	11	9	8	11
	男	31	-	-	-	-	-	-	-	-	-	-	-	-	-	-	1	4	7	5	4	6	4
	女	27	-	-	-	-	-	-	-	-	-	-	-	-	1	-	1	2	2	6	5	2	7
食道	総数	3	-	-	-	-	-	-	-	-	-	-	-	-	-	-	-	-	-	2	-	1	-
	男	2	-	-	-	-	-	-	-	-	-	-	-	-	-	-	-	-	-	-	1	-	-
	女	1	-	-	-	-	-	-	-	-	-	-	-	-	-	-	-	-	-	-	-	-	-
胃	総数	11	-	-	-	-	-	-	-	-	-	-	-	-	-	1	1	3	-	1	3	-	5
	男	6	-	-	-	-	-	-	-	-	-	-	-	-	-	1	1	1	-	1	-	-	2
	女	5	-	-	-	-	-	-	-	-	-	-	-	-	-	-	-	-	-	2	-	-	3
結腸	総数	2	-	-	-	-	-	-	-	-	-	-	-	-	-	-	-	-	-	-	1	1	-
	男	1	-	-	-	-	-	-	-	-	-	-	-	-	-	-	-	-	-	-	-	1	-
	女	1	-	-	-	-	-	-	-	-	-	-	-	-	-	-	-	-	-	-	-	-	-
直腸・S状結腸	総数	2	-	-	-	-	-	-	-	-	-	-	-	-	-	-	2	-	-	-	-	-	-
	男	1	-	-	-	-	-	-	-	-	-	-	-	-	-	-	1	-	-	-	-	-	-
	女	1	-	-	-	-	-	-	-	-	-	-	-	-	-	-	-	-	-	-	-	-	-
肝及び肝内胆管	総数	4	-	-	-	-	-	-	-	-	-	-	-	-	-	1	2	-	1	-	-	-	-
	男	4	-	-	-	-	-	-	-	-	-	-	-	-	-	1	2	-	1	-	-	-	-
	女	-	-	-	-	-	-	-	-	-	-	-	-	-	-	-	-	-	-	-	-	-	-
膵	総数	3	-	-	-	-	-	-	-	-	-	-	-	-	-	-	-	1	-	-	2	-	-
	男	1	-	-	-	-	-	-	-	-	-	-	-	-	-	-	-	-	-	-	-	1	-
	女	2	-	-	-	-	-	-	-	-	-	-	-	-	-	-	-	-	-	-	-	-	-
気管、 気管支及び肺	総数	12	-	-	-	-	-	-	-	-	-	-	-	-	1	1	2	2	3	-	3	-	3
	男	8	-	-	-	-	-	-	-	-	-	-	-	-	1	1	1	1	3	-	1	-	1
	女	4	-	-	-	-	-	-	-	-	-	-	-	-	-	-	1	1	-	2	-	2	-
前立腺	男	1	-	-	-	-	-	-	-	-	-	-	-	-	-	-	-	-	-	-	-	-	1
乳房	総数	1	-	-	-	-	-	-	-	-	-	-	-	-	-	1	-	-	-	-	-	-	-
	女	1	-	-	-	-	-	-	-	-	-	-	-	-	-	1	-	-	-	-	-	-	-
子宮	女	1	-	-	-	-	-	-	-	-	-	-	-	-	1	-	-	-	-	-	-	-	-
卵巣	女	-	-	-	-	-	-	-	-	-	-	-	-	-	-	-	-	-	-	-	-	-	-
白血病	総数	4	-	-	-	-	-	-	-	-	-	1	-	-	-	-	1	-	-	2	-	-	-
	男	2	-	-	-	-	-	-	-	-	-	-	-	-	-	-	1	-	-	-	-	-	-
	女	2	-	-	-	-	-	-	-	-	-	1	-	-	-	-	-	-	-	-	-	-	-
その他	総数	14	-	-	-	-	-	-	-	-	-	-	-	1	-	2	1	3	4	1	2	-	2
	男	5	-	-	-	-	-	-	-	-	-	-	-	-	-	1	1	2	-	1	-	-	
	女	9	-	-	-	-	-	-	-	-	-	-	-	1	-	1	-	2	-	1	-	-	

<笠松町> (T2-10-5)

(平成27年)

		総数	年 齢																			
			0歳	1 ~ 4歳	5 ~ 9歳	10 ~ 14歳	15 ~ 19歳	20 ~ 24歳	25 ~ 29歳	30 ~ 34歳	35 ~ 39歳	40 ~ 44歳	45 ~ 49歳	50 ~ 54歳	55 ~ 59歳	60 ~ 64歳	65 ~ 69歳	70 ~ 74歳	75 ~ 79歳	80 ~ 84歳	85歳 以上	
悪性新生物(総数)	総数	67	-	-	-	-	-	-	-	-	-	-	1	2	2	10	8	11	10	12	9	9
	男	46	-	-	-	-	-	-	-	-	-	-	-	-	1	2	7	4	10	9	7	6
	女	21	-	-	-	-	-	-	-	-	-	-	1	2	1	3	4	1	1	5	3	3
食道	総数	1	-	-	-	-	-	-	-	-	-	-	-	-	-	-	-	-	-	1	-	-
	男	1	-	-	-	-	-	-	-	-	-	-	-	-	-	-	-	-	-	-	-	-
	女	-	-	-	-	-	-	-	-	-	-	-	-	-	-	-	-	-	-	-	-	-
胃	総数	7	-	-	-	-	-	-	-	-	-	-	-	1	1	1	2	1	1	-	-	-
	男	6	-	-	-	-	-	-	-	-	-	-	-	1	1	1	2	1	1	-	-	-
	女	1	-	-	-	-	-	-	-	-	-	-	-	-	-	-	-	-	-	-	-	-
結腸	総数	3	-	-	-	-	-	-	-	-	-	-	-	-	-	1	-	1	1	-	-	-
	男	3	-	-	-	-	-	-	-	-	-	-	-	-	-	1	-	1	1	-	-	-
	女	-	-	-	-	-	-	-	-	-	-	-	-	-	-	-	-	-	-	-	-	-
直腸・S状結腸	総数	3	-	-	-	-	-	-	-	-	-	-	1	-	-	-	-	1	1	-	-	-
	男	3	-	-	-	-	-	-	-	-	-	-	1	-	-	-	-	1	1	-	-	-
	女	-	-	-	-	-	-	-	-	-	-	-	-	-	-	-	-	-	-	-	-	-
肝及び肝内胆管	総数	9	-	-	-	-	-	-	-	-	-	-	-	1	2	-	1	-	3	2	-	2
	男	6	-	-	-	-	-	-	-	-	-	-	-	1	2	-	1	-	-	2	1	1
	女	3	-	-	-	-	-	-	-	-	-	-	-	-	-	-	-	1	-	1	1	-
膵	総数	9	-	-	-	-	-	-	-	-	-	-	-	-	3	2	2	2	2	-	-	-
	男	8	-	-	-	-	-	-	-	-	-	-	-	-	3	1	2	2	2	-	-	-
	女	1	-	-	-	-	-	-	-	-	-	-	-	-	-	-	1	-	-	-	-	-
気管、 気管支及び肺	総数	11	-	-	-	-	-	-	-	-	-	-	-	-	1	-	4	-	4	-	2	4
	男	9	-	-	-	-	-	-	-	-	-	-	-	-	-	1	-	4	-	1	3	3
	女	2	-	-	-	-	-	-	-	-	-	-	-	-	-	-	-	-	-	-	1	1
前立腺	男	4	-	-	-	-	-	-	-	-	-	-	-	-	-	-	-	1	1	1	1	1
乳房	総数	4	-	-	-	-	-	-	-	-	-	-	1	-	-	1	1	-	1	-	-	-
	女	4	-	-	-	-	-	-	-	-	-	-	1	-	-	1	1	-	1	-	-	-
子宮	女	-	-	-	-	-	-	-	-	-	-	-	-	-	-	-	-	-	-	-	-	-
卵巣	女	1	-	-	-	-	-	-	-	-	-	-	1	-	-	-	-	-	-	-	-	-
白血病	総数	1	-	-	-	-	-	-	-	-	-	-	1	-	-	-	-	-	-	-	-	-
	男	-	-	-	-	-	-	-	-	-	-	-	-	-	-	-	-	-	-	-	-	-
	女	1	-	-	-	-	-	-	-	-	-	-	1	-	-	-	-	-	-	-	-	-
その他	総数	14	-	-	-	-	-	-	-	-	-	-	1	-	-	1	4	-	2	4	2	2
	男	6	-	-	-	-	-	-	-	-	-	-	-	-	-	-	2	-	2	1	1	1
	女	8	-	-	-	-	-	-	-	-	-	-	1	-	-	1	2	-	-	3	1	1

部位別悪性新生物 年齢階級別死亡数

<山口市> (T2-10-6)

(平成27年)

	総数	年 齢																	
		0歳	1 ~ 4歳	5 ~ 9歳	10 ~ 14歳	15 ~ 19歳	20 ~ 24歳	25 ~ 29歳	30 ~ 34歳	35 ~ 39歳	40 ~ 44歳	45 ~ 49歳	50 ~ 54歳	55 ~ 59歳	60 ~ 64歳	65 ~ 69歳	70 ~ 74歳	75 ~ 79歳	80 ~ 84歳
悪性新生物(総数)	93	-	-	-	-	-	-	-	-	1	-	1	6	9	13	10	13	16	24
男	58	-	-	-	-	-	-	-	-	1	-	1	5	6	8	8	9	7	13
女	35	-	-	-	-	-	-	-	-	-	-	-	1	3	5	2	4	9	11
食道	1	-	-	-	-	-	-	-	-	-	-	-	-	1	-	-	-	-	-
男	1	-	-	-	-	-	-	-	-	-	-	-	-	1	-	-	-	-	-
女	-	-	-	-	-	-	-	-	-	-	-	-	-	-	-	-	-	-	-
胃	13	-	-	-	-	-	-	-	-	-	-	-	2	1	2	2	2	2	2
男	11	-	-	-	-	-	-	-	-	-	-	-	2	1	2	2	2	2	-
女	2	-	-	-	-	-	-	-	-	-	-	-	-	-	-	-	-	-	2
結腸	6	-	-	-	-	-	-	-	-	-	-	-	-	-	1	-	1	3	1
男	1	-	-	-	-	-	-	-	-	-	-	-	-	-	-	-	1	-	-
女	5	-	-	-	-	-	-	-	-	-	-	-	-	-	1	-	-	3	1
直腸・S状結腸	7	-	-	-	-	-	-	-	-	-	-	-	-	2	2	-	1	2	-
男	3	-	-	-	-	-	-	-	-	-	-	-	-	1	1	-	-	1	-
女	4	-	-	-	-	-	-	-	-	-	-	-	-	1	1	-	1	1	-
肝及び肝内胆管	8	-	-	-	-	-	-	-	-	-	-	-	-	-	-	2	1	-	5
男	3	-	-	-	-	-	-	-	-	-	-	-	-	-	-	1	1	-	1
女	5	-	-	-	-	-	-	-	-	-	-	-	-	-	-	1	-	-	4
膵	5	-	-	-	-	-	-	-	-	-	-	-	1	-	-	1	1	1	1
男	3	-	-	-	-	-	-	-	-	-	-	-	1	-	-	1	1	-	1
女	2	-	-	-	-	-	-	-	-	-	-	-	-	-	-	-	-	-	1
気管、 気管支及び肺	21	-	-	-	-	-	-	-	-	-	-	-	2	1	4	2	3	-	9
男	19	-	-	-	-	-	-	-	-	-	-	-	2	1	3	2	2	-	9
女	2	-	-	-	-	-	-	-	-	-	-	-	-	-	1	-	1	-	-
前立腺	2	-	-	-	-	-	-	-	-	-	-	-	-	1	1	-	-	-	-
男	2	-	-	-	-	-	-	-	-	-	-	-	-	1	1	-	-	-	-
乳房	3	-	-	-	-	-	-	-	-	-	-	-	-	-	-	-	-	-	-
男	-	-	-	-	-	-	-	-	-	-	-	-	-	-	-	-	-	-	-
女	3	-	-	-	-	-	-	-	-	-	-	-	-	1	1	-	-	-	1
子宮	2	-	-	-	-	-	-	-	-	-	-	-	-	-	1	1	-	-	-
女	2	-	-	-	-	-	-	-	-	-	-	-	-	-	1	1	-	-	-
卵巣	1	-	-	-	-	-	-	-	-	-	-	-	-	-	-	-	-	1	-
女	1	-	-	-	-	-	-	-	-	-	-	-	-	-	-	-	-	1	-
白血病	2	-	-	-	-	-	-	-	-	-	-	1	-	-	-	-	1	-	-
男	1	-	-	-	-	-	-	-	-	-	-	1	-	-	-	-	-	-	-
女	1	-	-	-	-	-	-	-	-	-	-	-	-	-	-	-	1	-	-
その他	22	-	-	-	-	-	-	-	-	1	-	1	2	1	2	3	7	5	-
男	14	-	-	-	-	-	-	-	-	1	-	-	-	1	1	2	4	3	-
女	8	-	-	-	-	-	-	-	-	-	-	-	1	1	-	-	1	3	2

<瑞穂市> (T2-10-7)

(平成27年)

	総数	年 齢																	
		0歳	1 ~ 4歳	5 ~ 9歳	10 ~ 14歳	15 ~ 19歳	20 ~ 24歳	25 ~ 29歳	30 ~ 34歳	35 ~ 39歳	40 ~ 44歳	45 ~ 49歳	50 ~ 54歳	55 ~ 59歳	60 ~ 64歳	65 ~ 69歳	70 ~ 74歳	75 ~ 79歳	80 ~ 84歳
悪性新生物(総数)	116	-	-	-	-	-	-	-	-	2	1	-	2	7	16	21	19	20	28
男	76	-	-	-	-	-	-	-	-	1	1	-	1	5	10	16	14	14	14
女	40	-	-	-	-	-	-	-	-	1	-	-	1	2	6	5	5	6	14
食道	3	-	-	-	-	-	-	-	-	-	-	-	-	1	-	1	-	-	1
男	2	-	-	-	-	-	-	-	-	-	-	-	-	1	-	1	-	-	-
女	1	-	-	-	-	-	-	-	-	-	-	-	-	-	-	-	-	-	1
胃	19	-	-	-	-	-	-	-	-	-	-	-	-	2	3	3	3	4	4
男	12	-	-	-	-	-	-	-	-	-	-	-	-	2	2	2	2	3	1
女	7	-	-	-	-	-	-	-	-	-	-	-	-	-	1	1	1	1	3
結腸	5	-	-	-	-	-	-	-	-	-	-	-	-	-	-	1	-	1	3
男	2	-	-	-	-	-	-	-	-	-	-	-	-	-	-	-	-	-	1
女	3	-	-	-	-	-	-	-	-	-	-	-	-	-	-	-	-	-	2
直腸・S状結腸	6	-	-	-	-	-	-	-	-	-	-	-	-	-	2	-	2	1	1
男	5	-	-	-	-	-	-	-	-	-	-	-	-	-	1	-	2	1	1
女	1	-	-	-	-	-	-	-	-	-	-	-	-	-	-	-	-	-	-
肝及び肝内胆管	7	-	-	-	-	-	-	-	-	1	-	-	-	1	-	3	-	1	1
男	5	-	-	-	-	-	-	-	-	1	-	-	-	1	-	2	-	-	1
女	2	-	-	-	-	-	-	-	-	-	-	-	-	-	-	1	-	1	-
膵	9	-	-	-	-	-	-	-	-	-	-	-	1	1	-	1	3	1	2
男	6	-	-	-	-	-	-	-	-	-	-	-	-	1	-	1	3	-	1
女	3	-	-	-	-	-	-	-	-	-	-	-	1	-	-	-	-	1	1
気管、 気管支及び肺	19	-	-	-	-	-	-	-	-	-	1	-	-	-	3	4	4	2	5
男	17	-	-	-	-	-	-	-	-	-	1	-	-	-	3	4	4	2	3
女	2	-	-	-	-	-	-	-	-	-	-	-	-	-	-	-	-	-	2
前立腺	3	-	-	-	-	-	-	-	-	-	-	-	-	-	-	1	-	2	-
男	3	-	-	-	-	-	-	-	-	-	-	-	-	-	-	1	-	2	-
乳房	7	-	-	-	-	-	-	-	-	1	-	-	-	-	2	2	1	1	-
男	-	-	-	-	-	-	-	-	-	-	-	-	-	-	-	-	-	-	-
女	7	-	-	-	-	-	-	-	-	1	-	-	-	2	2	1	1	-	-
子宮	2	-	-	-	-	-	-	-	-	-	-	-	-	-	-	-	-	1	1
女	2	-	-	-	-	-	-	-	-	-	-	-	-	-	-	-	-	1	1
卵巣	-	-	-	-	-	-	-	-	-	-	-	-	-	-	-	-	-	-	-
女	-	-	-	-	-	-	-	-	-	-	-	-	-	-	-	-	-	-	-
白血病	5	-	-	-	-	-	-	-	-	-	-	-	1	-	-	2	-	1	1
男	4	-	-	-	-	-	-	-	-	-	-	-	1	-	-	2	-	-	1
女	1	-	-	-	-	-	-	-	-	-	-	-	-	-	-	-	-	1	-
その他	31	-	-	-	-	-	-	-	-	-	-	-	-	-	6	4	5	7	9
男	20	-	-	-	-	-	-	-	-	-	-	-	-	-	4	2	3	6	5
女	11	-	-	-	-	-	-	-	-	-	-	-	-	-	2	2	2	1	4

部位別悪性新生物 年齢階級別死亡数
 <本巢市> (T2-10-8)

(平成27年)

	総数	年 齢																			
		0歳	1~4歳	5~9歳	10~14歳	15~19歳	20~24歳	25~29歳	30~34歳	35~39歳	40~44歳	45~49歳	50~54歳	55~59歳	60~64歳	65~69歳	70~74歳	75~79歳	80~84歳	85歳以上	
悪性新生物(総数)	総数	96	-	-	-	-	-	-	1	-	-	3	-	3	5	5	6	10	17	19	27
	男	53	-	-	-	-	-	-	1	-	-	1	-	1	2	2	5	5	10	12	14
	女	43	-	-	-	-	-	-	-	-	-	2	-	2	3	3	1	5	7	7	13
食道	総数	-	-	-	-	-	-	-	-	-	-	-	-	-	-	-	-	-	-	-	-
	男	-	-	-	-	-	-	-	-	-	-	-	-	-	-	-	-	-	-	-	-
	女	-	-	-	-	-	-	-	-	-	-	-	-	-	-	-	-	-	-	-	-
胃	総数	13	-	-	-	-	-	-	-	-	-	-	1	-	1	1	1	3	1	5	-
	男	7	-	-	-	-	-	-	-	-	-	-	-	1	-	1	1	-	2	-	2
	女	6	-	-	-	-	-	-	-	-	-	-	-	-	-	-	-	1	1	1	3
結腸	総数	8	-	-	-	-	-	-	-	-	-	-	-	1	1	-	-	1	2	3	-
	男	3	-	-	-	-	-	-	-	-	-	-	-	-	1	-	-	-	-	1	1
	女	5	-	-	-	-	-	-	-	-	-	-	-	-	-	1	-	-	1	2	-
直腸・S状結腸	総数	2	-	-	-	-	-	-	-	-	-	-	-	-	-	-	-	-	1	-	1
	男	-	-	-	-	-	-	-	-	-	-	-	-	-	-	-	-	-	-	-	-
	女	2	-	-	-	-	-	-	-	-	-	-	-	-	-	-	-	-	-	-	1
肝及び肝内胆管	総数	10	-	-	-	-	-	-	-	-	-	-	-	-	-	1	1	5	1	2	-
	男	6	-	-	-	-	-	-	-	-	-	-	-	-	-	-	1	1	3	-	1
	女	4	-	-	-	-	-	-	-	-	-	-	-	-	-	-	-	-	2	1	1
膵	総数	11	-	-	-	-	-	-	-	-	-	-	-	1	1	-	1	2	3	3	-
	男	5	-	-	-	-	-	-	-	-	-	-	-	-	1	-	1	2	1	-	-
	女	6	-	-	-	-	-	-	-	-	-	-	-	-	-	-	-	-	2	2	3
気管、気管支及び肺	総数	12	-	-	-	-	-	-	-	-	1	-	-	1	-	-	3	1	3	3	-
	男	10	-	-	-	-	-	-	-	-	-	-	-	1	-	-	2	1	3	3	-
	女	2	-	-	-	-	-	-	-	-	1	-	-	-	-	-	1	-	-	-	-
前立腺	男	1	-	-	-	-	-	-	-	-	-	-	-	-	-	-	-	-	-	-	1
乳房	総数	2	-	-	-	-	-	-	-	-	-	-	-	-	1	1	-	-	-	-	-
	男	-	-	-	-	-	-	-	-	-	-	-	-	-	-	-	-	-	-	-	-
	女	2	-	-	-	-	-	-	-	-	-	-	-	-	1	1	-	-	-	-	-
子宮	女	3	-	-	-	-	-	-	-	-	-	-	2	-	-	-	-	-	-	-	1
卵巣	女	-	-	-	-	-	-	-	-	-	-	-	-	-	-	-	-	-	-	-	-
白血病	総数	5	-	-	-	-	-	-	-	-	-	-	-	-	-	-	1	-	4	-	-
	男	4	-	-	-	-	-	-	-	-	-	-	-	-	-	-	-	1	-	3	-
	女	1	-	-	-	-	-	-	-	-	-	-	-	-	-	-	-	-	-	1	-
その他	総数	29	-	-	-	-	-	1	-	-	2	-	-	2	1	3	3	4	5	8	-
	男	17	-	-	-	-	-	1	-	-	1	-	-	-	-	3	-	2	4	6	-
	女	12	-	-	-	-	-	-	-	-	1	-	-	2	1	-	3	2	1	2	-

<北方町> (T2-10-9)

(平成27年)

	総数	年 齢																			
		0歳	1~4歳	5~9歳	10~14歳	15~19歳	20~24歳	25~29歳	30~34歳	35~39歳	40~44歳	45~49歳	50~54歳	55~59歳	60~64歳	65~69歳	70~74歳	75~79歳	80~84歳	85歳以上	
悪性新生物(総数)	総数	37	-	-	-	-	-	-	-	-	2	-	-	1	2	5	8	5	6	8	-
	男	24	-	-	-	-	-	-	-	-	1	-	-	1	1	5	7	3	1	5	-
	女	13	-	-	-	-	-	-	-	-	1	-	-	-	1	2	1	2	5	3	-
食道	総数	-	-	-	-	-	-	-	-	-	-	-	-	-	-	-	-	-	-	-	-
	男	-	-	-	-	-	-	-	-	-	-	-	-	-	-	-	-	-	-	-	-
	女	-	-	-	-	-	-	-	-	-	-	-	-	-	-	-	-	-	-	-	-
胃	総数	7	-	-	-	-	-	-	-	-	-	-	-	-	2	1	2	2	2	-	-
	男	6	-	-	-	-	-	-	-	-	-	-	-	-	2	1	2	1	-	-	-
	女	1	-	-	-	-	-	-	-	-	-	-	-	-	-	-	-	-	-	1	-
結腸	総数	1	-	-	-	-	-	-	-	-	-	-	-	-	-	-	1	-	-	-	-
	男	1	-	-	-	-	-	-	-	-	-	-	-	-	-	-	1	-	-	-	-
	女	-	-	-	-	-	-	-	-	-	-	-	-	-	-	-	-	-	-	-	-
直腸・S状結腸	総数	3	-	-	-	-	-	-	-	1	-	-	-	1	-	-	-	1	-	-	-
	男	1	-	-	-	-	-	-	-	-	-	-	-	1	-	-	-	-	-	-	-
	女	2	-	-	-	-	-	-	-	1	-	-	-	-	-	-	-	-	-	1	-
肝及び肝内胆管	総数	3	-	-	-	-	-	-	-	-	-	-	-	-	-	2	-	1	-	-	-
	男	2	-	-	-	-	-	-	-	-	-	-	-	-	-	2	-	-	-	-	-
	女	1	-	-	-	-	-	-	-	-	-	-	-	-	-	-	-	-	1	-	-
膵	総数	2	-	-	-	-	-	-	-	-	-	-	-	-	1	1	-	-	-	-	-
	男	1	-	-	-	-	-	-	-	-	-	-	-	-	1	-	-	-	-	-	-
	女	1	-	-	-	-	-	-	-	-	-	-	-	-	-	1	-	-	-	-	-
気管、気管支及び肺	総数	8	-	-	-	-	-	-	-	-	-	-	-	-	-	2	3	1	1	1	-
	男	4	-	-	-	-	-	-	-	-	-	-	-	-	-	2	2	-	-	-	-
	女	4	-	-	-	-	-	-	-	-	-	-	-	-	-	-	1	1	1	1	-
前立腺	男	1	-	-	-	-	-	-	-	-	-	-	-	-	-	-	-	-	-	-	1
乳房	総数	-	-	-	-	-	-	-	-	-	-	-	-	-	-	-	-	-	-	-	-
	男	-	-	-	-	-	-	-	-	-	-	-	-	-	-	-	-	-	-	-	-
	女	-	-	-	-	-	-	-	-	-	-	-	-	-	-	-	-	-	-	-	-
子宮	女	-	-	-	-	-	-	-	-	-	-	-	-	-	-	-	-	-	-	-	-
卵巣	女	-	-	-	-	-	-	-	-	-	-	-	-	-	-	-	-	-	-	-	-
白血病	総数	-	-	-	-	-	-	-	-	-	-	-	-	-	-	-	-	-	-	-	-
	男	-	-	-	-	-	-	-	-	-	-	-	-	-	-	-	-	-	-	-	-
	女	-	-	-	-	-	-	-	-	-	-	-	-	-	-	-	-	-	-	-	-
その他	総数	12	-	-	-	-	-	-	-	1	-	-	1	-	-	1	2	1	1	6	-
	男	8	-	-	-	-	-	-	-	1	-	-	-	-	-	1	1	1	-	4	-
	女	4	-	-	-	-	-	-	-	-	-	-	1	-	-	-	-	1	1	2	-

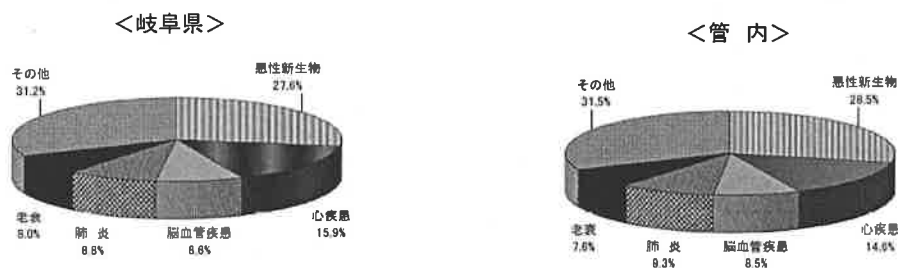
才 年次別死因の順位 (T2-11)

順位\年	平成18年		平成19年		平成20年		平成21年		平成22年		
	死因	率*	死因	率*	死因	率*	死因	率*	死因	率*	
岐阜県	第1位	悪性新生物	256.4	悪性新生物	266.1	悪性新生物	266.6	悪性新生物	273.8	悪性新生物	275.1
	第2位	心疾患	155.9	心疾患	155.3	心疾患	158.9	心疾患	150.8	心疾患	162.8
	第3位	脳血管疾患	102.4	脳血管疾患	101.4	脳血管疾患	98.2	脳血管疾患	98.3	脳血管疾患	102.3
	第4位	肺炎	84.8	肺炎	92.7	肺炎	88.6	肺炎	84.8	肺炎	94.1
	第5位	不慮の事故	35.5	不慮の事故	37.4	老衰	43.4	老衰	41.2	老衰	52.9
管内	第1位	悪性新生物	231.2	悪性新生物	228.2	悪性新生物	241.5	悪性新生物	246.9	悪性新生物	239.8
	第2位	心疾患	135.1	心疾患	113.4	心疾患	128.5	心疾患	125.1	心疾患	137.7
	第3位	脳血管疾患	90.0	脳血管疾患	83.0	脳血管疾患	76.8	脳血管疾患	84.6	脳血管疾患	80.6
	第4位	肺炎	67.9	肺炎	74.3	肺炎	71.0	肺炎	63.4	肺炎	69.7
	第5位	不慮の事故	31.0	不慮の事故	33.5	不慮の事故	30.5	老衰	24.5	老衰	31.4

順位\年	平成23年		平成24年		平成25年		平成26年		平成27年		
	死因	率*	死因	率*	死因	率*	死因	率*	死因	率*	
岐阜県	第1位	悪性新生物	284.1	悪性新生物	286.0	悪性新生物	299.0	悪性新生物	299.7	悪性新生物	298.7
	第2位	心疾患	177.7	心疾患	180.2	心疾患	173.8	心疾患	175.0	心疾患	171.9
	第3位	脳血管疾患	100.0	脳血管疾患	99.7	脳血管疾患	95.9	脳血管疾患	96.5	肺炎	94.9
	第4位	肺炎	98.9	肺炎	95.5	肺炎	91.8	肺炎	94.6	脳血管疾患	92.6
	第5位	老衰	58.3	老衰	66.9	老衰	78.9	老衰	75.9	老衰	87.1
管内	第1位	悪性新生物	232.9	悪性新生物	236.4	悪性新生物	261.7	悪性新生物	265.1	悪性新生物	260.3
	第2位	心疾患	136.8	心疾患	151.4	心疾患	139.1	心疾患	141.3	心疾患	133.6
	第3位	脳血管疾患	83.5	脳血管疾患	81.7	肺炎	74.4	肺炎	86.7	肺炎	84.5
	第4位	肺炎	82.5	肺炎	78.4	脳血管疾患	72.6	脳血管疾患	79.5	脳血管疾患	77.1
	第5位	不慮の事故	35.0	老衰	49.0	老衰	50.0	老衰	46.0	老衰	69.7

* 率は人口10万対

主要死因割合 (O2-1)



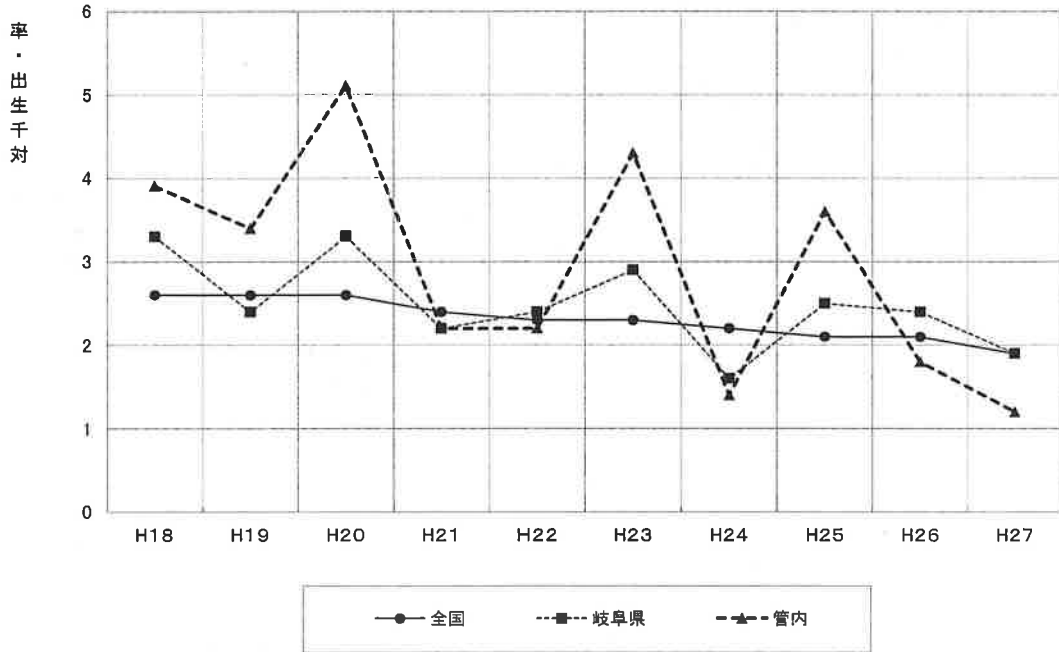
(4) 乳児死亡

ア 年次別乳児死亡数・率(出生千対) (T2-12)

	平成18年		平成19年		平成20年		平成21年		平成22年	
	実数	率	実数	率	実数	率	実数	率	実数	率
全国	2,864	2.6	2,828	2.6	2,798	2.6	2,556	2.4	2,450	2.3
岐阜県	60	3.3	43	2.4	58	3.3	38	2.2	41	2.4
管内総数	15	3.9	13	3.4	19	5.1	8	2.2	8	2.2
センターを除く小計	8	3.2	8	3.2	14	5.9	4	1.7	6	2.5
羽島市	1	1.7	3	5.1	3	5.3	1	1.6	3	5.2
各務原市	4	2.9	3	2.2	6	4.6	2	1.6	1	0.8
羽島郡計	3	5.9	2	3.8	5	9.8	1	2.0	2	3.8
川島町	/	/	/	/	/	/	/	/	1	3.4
岐南町	3	10.8	1	3.5	1	3.6	1	3.6	1	4.3
笠松町	-	-	1	4.3	4	17.3	-	-	-	-
柳津町	-	-	-	-	/	/	/	/	2	0.8
センター小計	7	5.2	5	3.9	5	3.7	4	3.1	-	-
山県市	1	5.2	2	10.9	1	5.3	1	5.4	-	-
瑞穂市	3	4.5	1	1.7	4	6.4	1	1.6	2	6.9
本巣市	1	3.3	2	6.3	-	-	2	7.6	-	-
本巣郡計	2	10.6	-	-	-	-	-	-	-	-
北方町	2	10.6	-	-	-	-	-	-	-	-

	平成23年		平成24年		平成25年		平成26年		平成27年	
	実数	率	実数	率	実数	率	実数	率	実数	率
全国	2,463	2.3	2,229	2.2	2,185	2.1	2,080	2.1	1,916	1.9
岐阜県	49	2.9	27	1.6	40	2.5	37	2.4	30	1.9
管内総数	15	4.3	5	1.4	12	3.6	6	1.8	4	1.2
センターを除く小計	11	4.9	2	0.9	5	2.3	4	1.9	3	1.3
羽島市	3	5.4	1	1.9	1	1.9	1	1.9	-	-
各務原市	4	3.3	-	-	4	3.3	3	2.6	2	1.6
羽島郡計	4	7.9	1	2.1	-	-	-	-	1	1.9
岐南町	3	10.0	-	-	-	-	-	-	1	3.3
笠松町	1	4.9	1	5.0	-	-	-	-	-	-
柳津町	/	/	/	/	/	/	/	/	/	/
センター小計	4	1.8	3	2.4	7	6.2	2	1.7	1	0.9
山県市	-	-	1	6.7	-	-	-	-	-	-
瑞穂市	2	3.2	-	-	6	10.6	-	-	1	1.6
本巣市	1	3.7	-	-	-	-	2	8.4	-	-
本巣郡計	1	5.1	2	10.6	1	6.3	-	-	-	-
北方町	1	5.1	2	10.6	1	6.3	-	-	-	-

乳児死亡率の推移(F2-3)



イ 特定死因別乳児死亡数(T2-13)

(平成27年)

	岐阜県	管内	市 町 村 名
総 数	30	4	
先天奇形	13	3	各務原市1、瑞穂市1、岐南町1
周産期に発生した病態	5	-	
乳幼児突然死症候群	1	-	
そ の 他	11	1	各務原市1

ウ 「妊娠、分娩及び産じょく」による年別死亡数(T2-14)

	全 国	岐阜県	管内	市 町 村 名
平成18年	63	1	1	岐南町1
平成19年	39	2	-	
平成20年	41	2	1	各務原市1
平成21年	61	2	-	
平成22年	49	-	-	
平成23年	43	-	-	
平成24年	50	-	-	
平成25年	41	-	-	
平成26年	33	1	-	
平成27年	44	-	-	

(5) 死産

ア 年次別死産数・率(出産千対) (T2-15)

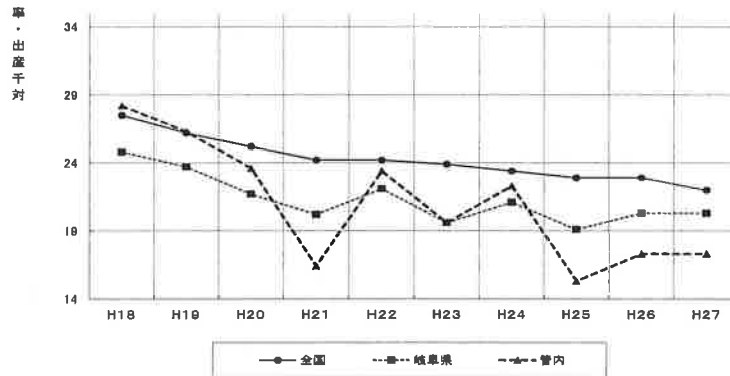
	平成16年				平成17年				平成18年				平成19年			
	総数	率	自然	人工	総数	率	自然	人工	総数	率	自然	人工	総数	率	自然	人工
全国	34,365	30.0	14,288	20,077	31,818	29.1	13,502	18,316	30,911	27.5	13,424	17,487	29,313	26.2	13,107	16,206
岐阜県	507	26.9	234	273	469	25.8	243	226	461	24.8	207	254	430	23.7	189	241
管内総数	113	27.6	59	54	97	24.9	51	46	112	28.2	53	59	102	26.3	52	50
センター支庁小計	76	27.8	40	36	64	24.7	34	30	73	28.3	32	41	63	24.7	30	33
羽島市	17	25.8	8	9	16	26.8	7	9	15	24.2	6	9	20	33.1	7	13
各務原市	45	31.4	23	22	40	29.9	23	17	43	30.0	22	21	35	24.7	16	19
羽島郡計	14	21.6	9	5	8	12.1	4	4	15	28.5	4	11	8	15.1	7	1
岐南町	9	31.7	6	3	2	7.0	1	1	10	34.7	3	7	6	20.5	5	1
笠松町	4	18.3	2	2	-	-	-	-	5	20.9	1	4	2	8.5	2	5
センター小計	37	27.3	19	18	33	25.2	17	16	39	28.1	21	18	39	29.5	22	17
山県市	5	25.5	1	4	5	25.3	1	4	14	67.6	6	8	7	36.6	4	3
瑞穂市	19	29.8	9	10	18	29.9	12	6	14	20.6	8	6	14	23.1	6	8
本巣市	5	16.6	2	3	8	25.4	3	5	7	22.6	5	2	8	24.7	5	5
本巣郡計	8	36.5	7	1	2	10.5	1	1	4	20.7	2	2	10	50.0	7	2
北方町	8	36.5	7	1	2	10.5	1	1	4	20.7	2	2	10	50.0	7	2

	平成20年				平成21年				平成22年				平成23年			
	総数	率	自然	人工	総数	率	自然	人工	総数	率	自然	人工	総数	率	自然	人工
全国	28,177	25.2	12,625	15,552	27,005	24.2	12,214	14,791	26,560	24.2	12,245	14,315	25,751	23.9	11,940	13,811
岐阜県	388	21.7	175	213	358	20.2	186	172	382	22.1	171	211	337	19.6	149	188
管内総数	90	23.6	41	49	62	16.4	37	25	87	23.4	40	47	70	19.6	29	41
センター支庁小計	59	24.2	25	34	47	19.4	29	18	55	22.6	25	30	45	19.5	19	26
羽島市	17	29.4	9	8	13	22.6	7	6	17	28.6	7	10	12	21.1	6	6
各務原市	28	20.9	12	16	22	16.5	12	10	23	17.7	11	12	20	16.4	7	13
羽島郡計	14	26.7	4	10	12	22.9	10	2	15	27.6	7	8	13	25.1	6	7
岐南町	8	27.8	3	5	7	24.4	5	2	8	26.5	3	5	5	18.4	2	3
笠松町	6	25.3	1	5	5	21.2	5	-	7	28.9	4	3	8	37.4	4	4
センター小計	31	22.6	16	15	15	11.1	8	7	32	25.1	15	17	25	19.7	10	15
山県市	4	20.6	2	2	1	5.2	1	-	5	29.6	3	2	2	13.3	-	2
瑞穂市	17	26.6	11	6	8	12.7	3	5	13	20.9	6	7	15	23.4	7	8
本巣市	8	24.9	3	5	2	6.3	1	1	8	26.8	4	4	3	10.9	1	2
本巣郡計	2	9.3	-	2	4	18.3	3	1	6	32.1	2	4	5	24.8	2	3
北方町	2	9.3	-	2	4	18.3	3	1	6	32.1	2	4	5	24.8	2	3

	平成24年				平成25年				平成26年				平成27年			
	総数	率	自然	人工	総数	率	自然	人工	総数	率	自然	人工	総数	率	自然	人工
全国	24,800	23.4	11,448	13,352	24,102	22.9	10,398	13,164	23,524	22.9	10,905	12,619	22,617	22.0	10,862	11,755
岐阜県	355	21.1	177	178	311	19.1	141	170	313	20.3	144	169	320	20.3	148	172
管内総数	80	22.3	35	45	52	15.3	24	28	59	17.3	24	35	60	17.3	29	31
センター系離心小計	54	23.2	23	31	38	16.8	18	20	36	16.4	15	21	39	16.7	19	20
羽島市	12	22.0	1	11	12	22.1	5	7	8	15.3	6	2	10	20.1	4	6
各務原市	30	23.3	15	15	20	16.4	9	11	18	15.4	5	13	21	16.3	11	10
羽島郡計	12	24.4	7	5	6	12.1	4	2	10	19.8	4	6	8	14.7	4	4
岐南町	4	14.1	3	1	3	10.7	2	1	6	21.9	2	4	5	16.3	3	2
笠松町	8	38.5	4	4	3	14.0	2	1	4	17.3	2	2	3	12.6	1	2
センター小計	26	20.6	12	14	14	12.3	6	8	23	18.9	9	14	21	18.4	10	11
山泉市	2	13.2	1	1	2	12.4	1	1	4	23.7	3	1	2	16.8	1	1
瑞穂市	13	20.4	5	8	5	8.8	2	3	10	15.6	4	6	10	15.9	5	5
本巣市	8	28.4	5	3	5	20.0*	2	3	4	16.5	1	3	6	27.1	2	4
本巣郡計	3	15.7	1	2	2	12.5	1	1	5	29.8	1	4	3	17.3	2	1
北方町	3	15.7	1	2	2	12.5	1	1	5	29.8	1	4	3	17.3	2	1

* 率は出産千対

死産率の推移 (F2-4)



(6) 婚姻と離婚

ア 年次別婚姻数・率(人口千対)(T2-16)

	平成 18 年		平成 19 年		平成 20 年		平成 21 年		平成 22 年	
	実 数	率	実 数	率	実 数	率	実 数	率	実 数	率
全 国	730,971	5.8	719,822	5.7	726,106	5.8	707,734	5.6	700,214	5.4
岐 阜 県	10,772	5.1	10,687	5.2	10,919	5.3	10,364	5.1	10,087	4.8
管内総数	2,169	5.6	2,251	5.8	2,230	5.7	2,157	5.5	2,127	5.4
センターを除く小計	1,430	5.6	1,529	5.9	1,474	5.7	1,405	5.4	1,405	5.4
羽 島 市	334	5.0	367	5.5	360	5.4	338	5.0	360	5.3
各務原市	783	5.4	817	5.6	814	5.6	779	5.4	757	5.2
羽島郡計	313	6.9	345	7.5	300	6.5	288	6.2	288	6.1
岐南町	177	7.7	199	8.6	182	7.8	156	6.7	160	6.7
笠松町	136	6.0	146	6.4	118	5.2	132	5.8	128	5.6
センター小計	739	5.6	722	5.4	756	5.6	752	5.6	722	5.3
山 県 市	131	4.3	112	3.7	119	4.0	126	4.3	109	3.7
瑞穂市	340	6.8	335	6.6	365	7.1	350	6.7	346	6.6
本巢市	143	4.1	170	4.9	132	3.8	153	4.4	162	4.6
本巢郡計	125	7.0	105	5.9	140	7.8	123	6.8	105	5.7
北方町	125	7.0	105	5.9	140	7.8	123	6.8	105	5.7

	平成 23 年		平成 24 年		平成 25 年		平成 26 年		平成 27 年	
	実 数	率	実 数	率	実 数	率	実 数	率	実 数	率
全 国	661,895	5.2	668,869	5.3	660,613	5.3	643,749	5.1	635,156	5.1
岐 阜 県	9,647	4.7	9,521	4.7	9,492	4.7	9,071	4.5	8,859	4.4
管内総数	2,006	5.1	1,953	5.0	2,071	5.0	2,025	5.1	1,902	4.8
センターを除く小計	1,325	5.1	1,311	5.1	1,343	5.1	1,366	5.3	1,285	5.0
羽 島 市	322	4.8	280	4.2	308	4.2	300	4.5	302	4.5
各務原市	715	4.9	758	5.2	718	5.2	763	5.3	697	4.8
羽島郡計	288	6.2	273	5.8	317	5.8	303	6.4	286	6.0
岐南町	163	6.8	161	6.7	181	6.7	175	7.1	157	6.4
笠松町	125	5.5	112	4.9	136	4.9	128	5.6	129	5.7
センター小計	681	5.0	642	4.8	728	4.8	659	4.9	617	4.6
山 県 市	111	3.8	103	3.6	103	3.6	85	3.0	94	3.5
瑞穂市	346	6.6	303	5.7	354	5.7	329	6.1	305	5.6
本巢市	121	3.5	121	3.5	166	3.5	146	4.2	126	3.7
本巢郡計	103	5.6	115	6.2	105	6.2	99	5.4	92	5.1
北方町	103	5.6	115	6.2	105	6.2	96	5.4	92	5.1

* 率は人口千対

イ 年次別離婚数・率(人口千対) (T2-17)

	平成 18 年		平成 19 年		平成 20 年		平成 21 年		平成 22 年	
	実 数	率	実 数	率	実 数	率	実 数	率	実 数	率
全 国	257,475	2.04	254,832	2.02	251,136	1.99	253,353	2.01	251,378	1.99
岐 阜 県	3,447	1.67	3,560	1.73	3,413	1.66	3,534	1.73	3,395	1.66
管内総数	666	1.71	697	1.78	685	1.74	724	1.84	700	1.77
センターを除く小計	436	1.70	460	1.78	472	1.82	492	1.90	456	1.76
羽 島 市	105	1.57	109	1.62	125	1.86	128	1.90	134	1.99
各務原市	236	1.63	264	1.82	261	1.79	266	1.84	236	1.62
羽島郡計	95	2.08	87	1.90	86	1.86	98	2.12	86	1.84
岐南町	61	2.67	52	2.26	45	1.93	60	2.57	51	2.14
笠松町	34	1.49	35	1.53	41	1.79	38	1.67	35	1.53
センター小計	230	1.73	237	1.78	213	1.59	232	1.73	244	1.81
山 県 市	46	1.53	40	1.34	44	1.49	31	1.06	47	1.59
瑞穂市	96	1.91	97	1.90	90	1.74	105	2.02	99	1.91
本 巢 市	58	1.67	56	1.61	47	1.35	46	1.32	50	1.43
本巢郡計	30	1.69	44	2.47	32	1.78	50	2.77	48	2.61
北方町	30	1.69	44	2.47	32	1.78	50	2.77	48	2.61

	平成 23 年		平成 24 年		平成 25 年		平成 26 年		平成 27 年	
	実 数	率	実 数	率	実 数	率	実 数	率	実 数	率
全 国	235,719	1.87	235,406	1.87	231,383	1.84	222,107	1.77	226,215	1.81
岐 阜 県	3,385	1.66	3,306	1.63	3,227	1.60	3,182	1.58	3,108	1.56
管内総数	760	1.93	689	1.75	668	1.70	688	1.75	648	1.65
センターを除く小計	519	2.00	476	1.84	455	1.76	478	1.85	419	1.62
羽 島 市	126	1.88	134	2.00	122	1.83	128	1.92	107	1.59
各務原市	282	1.94	240	1.65	235	1.62	229	1.58	216	1.49
羽島郡計	111	2.38	102	2.18	98	2.07	121	2.55	96	2.03
岐南町	59	2.47	57	2.37	54	2.22	71	2.89	50	2.03
笠松町	52	2.28	45	1.97	44	1.92	50	2.19	46	2.02
センター小計	241	1.79	213	1.58	213	1.58	210	1.56	229	1.71
山 県 市	40	1.37	29	1.00	26	0.91	35	1.24	27	1.00
瑞穂市	104	1.99	92	1.74	101	1.90	89	1.66	105	1.93
本 巢 市	56	1.60	48	1.37	48	1.38	46	1.33	56	1.65
本巢郡計	41	2.23	44	2.39	38	2.06	40	2.18	41	2.26
北方町	41	2.23	44	2.39	38	2.06	40	2.18	41	2.26