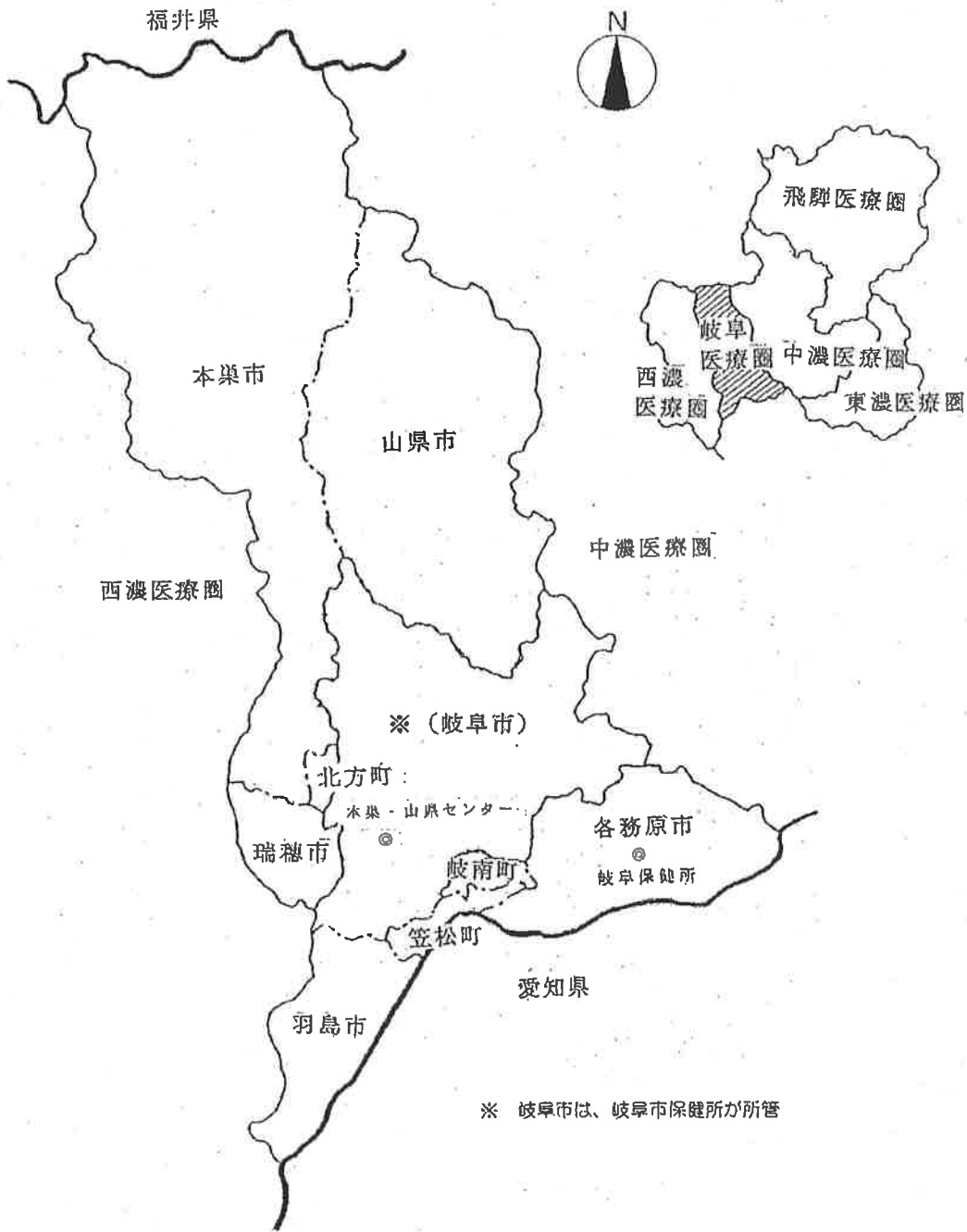


第1章 概要

(1) 岐阜保健所管内図 (平成27年4月1日現在)



(2) 管内の概要

当保健所は、羽島市、各務原市、山県市、瑞穂市、本巣市、羽島郡2町、本巣郡1町の8市町を所管し、そのうち山県市、瑞穂市、本巣市、本巣郡の生活衛生に係る事務については、本巣・山県センターを置いて担当させている。

地勢は、南部に愛知県と境をなす木曾川、中央部に長良川、西部に根尾川・揖斐川がある。南部は肥沃な濃尾平野となっており、北部は能郷白山（1,617m）をはじめとして1,000m級の山々が越美山地を形成し、福井県と接している。

管内の面積は、789.68km²で県土の7.4%を占めている。管内の人口は、平成27年10月1日現在393,031人と県人口の19.3%を占めており、また、65歳以上の高齢化率は25.2%であり、管内特徴としては、市町別にかかなりの格差はあるものの、全国や県と同様に年々高齢化が進行している。

主な交通網は、東西に名神高速道路、21号、303号の国道、東海道新幹線、東海道線、高山線のJR線や名鉄の各線が横断し、南北には、東海北陸自動車道、22号、157号、256号の各国道や樽見鉄道が縦断して基幹交通網を形成し、重要な交通拠点となっている。

産業は、北部山間地では、住宅用建材を中心とする製材業が、都市部では、消費者に近接する利点を生かした、都市近郊型の農業（野菜、富有柿、花き園芸など）が形成されている。また、アパレル産業は盛時の勢いはないものの、近年は、航空機産業をはじめとする先端的な企業・研究機関などが集積されつつある。

管内の公衆衛生事情は、市町保健センターなどの保健施設や下水道等が年々整備されてきており、生活環境の向上と住民の健康に対する意識の向上により、疾病予防や健康増進についての公衆衛生の水準が高まっている。

なお、岐阜地域の中心部に位置する岐阜市は、岐阜市保健所が所管している。

ア 世帯数、人口及び面積(T1-1)

平成27年10月1日現在

区分	世帯数	人口			面積 (Km ²)	人口密度 (人/Km ²)
		計	男	女		
岐阜県	753,312	2,031,903	983,850	1,048,053	10,621.29	191.3
管内総数	144,305	393,031	192,236	200,795	789.68	497.7
センターを除く小計	95,169	259,399	126,840	132,559	159.68	1,624.5
羽島市	23,948	67,337	33,007	34,330	53.66	1,254.9
各務原市	53,470	144,690	71,167	73,523	87.81	1,647.8
羽島郡計	17,751	47,372	22,666	24,706	18.21	2,601.4
岐南町	9,560	24,622	12,004	12,618	7.91	3,112.8
笠松町	8,191	22,750	10,662	12,088	10.30	2,208.7
センター小計	49,136	133,632	65,396	68,236	630.00	212.1
山県市	9,640	27,114	13,019	14,095	221.98	122.1
瑞穂市	21,011	54,354	27,181	27,173	28.19	1,928.1
本巣市	11,346	33,995	16,534	17,461	374.65	90.7
本巣郡計	7,139	18,169	8,662	9,507	5.18	3,507.5
北方町	7,139	18,169	8,662	9,507	5.18	3,507.5

イ 年齢3区分別人口(T1-2)

平成27年10月1日現在

区分	総数	年少人口 (0~14歳)		生産年齢人口 (15~64歳)		老年人口 (65歳以上)		不詳数
		数	割合	数	割合	数	割合	
全国	127,094,745	15,886,810	12.5	76,288,736	60.0	33,465,441	26.3	1,453,758
岐阜県	2,031,903	266,998	13.1	1,185,431	58.3	567,571	27.9	11,903
管内総数	393,031	55,878	14.2	236,516	60.2	99,109	25.2	1,528
センターを除く小計	259,399	36,522	14.1	155,351	59.9	66,538	25.7	988
羽島市	67,337	9,443	14.0	40,602	60.3	16,939	25.2	353
各務原市	144,690	20,266	14.0	85,901	59.4	38,131	26.4	392
羽島郡計	47,372	6,813	14.4	28,848	60.9	11,468	24.2	243
岐南町	24,622	3,695	15.0	15,425	62.6	5,311	21.6	191
笠松町	22,750	3,118	13.7	13,423	59.0	6,157	27.1	52
センター小計	133,632	19,356	14.5	81,165	60.7	32,571	24.4	540
山県市	27,114	3,055	11.3	15,503	57.2	8,544	31.5	12
瑞穂市	54,354	8,755	16.1	34,554	63.6	10,557	19.4	488
本巣市	33,995	4,849	14.3	19,665	57.8	9,442	27.8	39
本巣郡計	18,169	2,697	14.8	11,443	63.0	4,028	22.2	1
北方町	18,169	2,697	14.8	11,443	63.0	4,028	22.2	1

※全国：総務省統計局公表値国勢調査人口等基本集計 <第3-1表 年齢(各歳)、男女別人口、年齢別割合、平均年齢及び年齢中位数>

※岐阜県：県統計課公表値 <市町村別年齢(3区分)別推計人口>

ウ 老年人口割合及び老年化指数(T1-3)

		平成12年	平成17年	平成22年	平成23年	平成24年	平成25年	平成26年	平成27年
全 国	老年人口割合	17.5	20.1	23.0	23.3	24.1	25.1	26.0	26.3
	老年化指数	119.7	146.5	174.0	178.1	186.1	194.6	203.3	210.6
岐 阜 県	老年人口割合	18.2	21.0	24.1	24.2	25.1	26.2	27.2	27.9
	老年化指数	118.7	144.6	172.4	175.2	182.8	192.6	202.2	212.6
管内総数	老年人口割合	14.8	17.5	21.1	21.4	22.3	23.4	24.4	25.2
	老年化指数	93.4	114.4	140.1	143.2	150.6	159.9	169.1	177.4
センターを除く小計	老年人口割合	14.5	17.6	21.5	21.8	22.8	24.0	25.0	25.7
	老年化指数	92.9	115.2	143.6	147.0	154.9	164.8	173.9	182.2
羽 島 市	老年人口割合	14.9	17.8	21.0	21.4	22.3	23.5	24.4	25.2
	老年化指数	91.7	115.6	139.8	142.9	150.7	161.3	170.1	179.4
各務原市	老年人口割合	14.3	17.7	21.8	22.2	23.2	24.5	25.6	26.4
	老年化指数	92.8	117.3	146.8	150.4	158.8	169.5	179.8	188.2
羽島郡計	老年人口割合	14.6	17.0	21.1	21.3	22.2	22.9	23.7	24.2
	老年化指数	94.1	109.8	139.3	142.3	149.1	155.5	161.4	168.3
川 島 町	老年人口割合	15.1							
	老年化指数	88.3							
岐 南 町	老年人口割合	11.8	14.5	18.5	18.7	19.6	20.3	21.1	21.6
	老年化指数	72.7	90.1	119.0	121.8	126.3	132.5	137.3	143.7
笠 松 町	老年人口割合	17.6	20.4	23.8	24.0	25.0	25.7	26.6	27.1
	老年化指数	128.1	141.3	161.6	165.0	175.2	182.1	189.9	197.5
柳 津 町	老年人口割合	13.7	15.6						
	老年化指数	85.2	95.9						
センター小計	老年人口割合	15.3	17.4	20.4	20.6	21.4	22.4	23.4	24.4
	老年化指数	94.5	112.7	133.5	136.2	142.3	150.7	160.0	168.3
山 県 市	老年人口割合		22.0	25.8	26.3	27.4	28.6	30.0	31.5
	老年化指数		161.0	202.7	213.1	226.4	241.2	258.9	279.7
瑞 穂 市	老年人口割合		13.6	16.3	16.4	17.2	18.0	18.8	19.4
	老年化指数		83.2	99.5	100.5	105.1	110.8	116.5	120.6
本 巢 市	老年人口割合		20.2	23.0	23.2	24.1	25.3	26.6	27.8
	老年化指数		136.4	152.2	153.9	159.9	170.3	182.2	194.7
本巢郡計	老年人口割合	14.1	15.2	18.3	18.7	19.3	20.1	21.1	22.2
	老年化指数	85.2	86.9	110.1	114.9	120.0	129.2	139.3	149.4
北 方 町	老年人口割合	12.8	15.2	18.3	18.7	19.3	20.1	21.1	22.2
	老年化指数	70.9	86.9	110.1	114.9	120.0	129.2	139.3	149.4

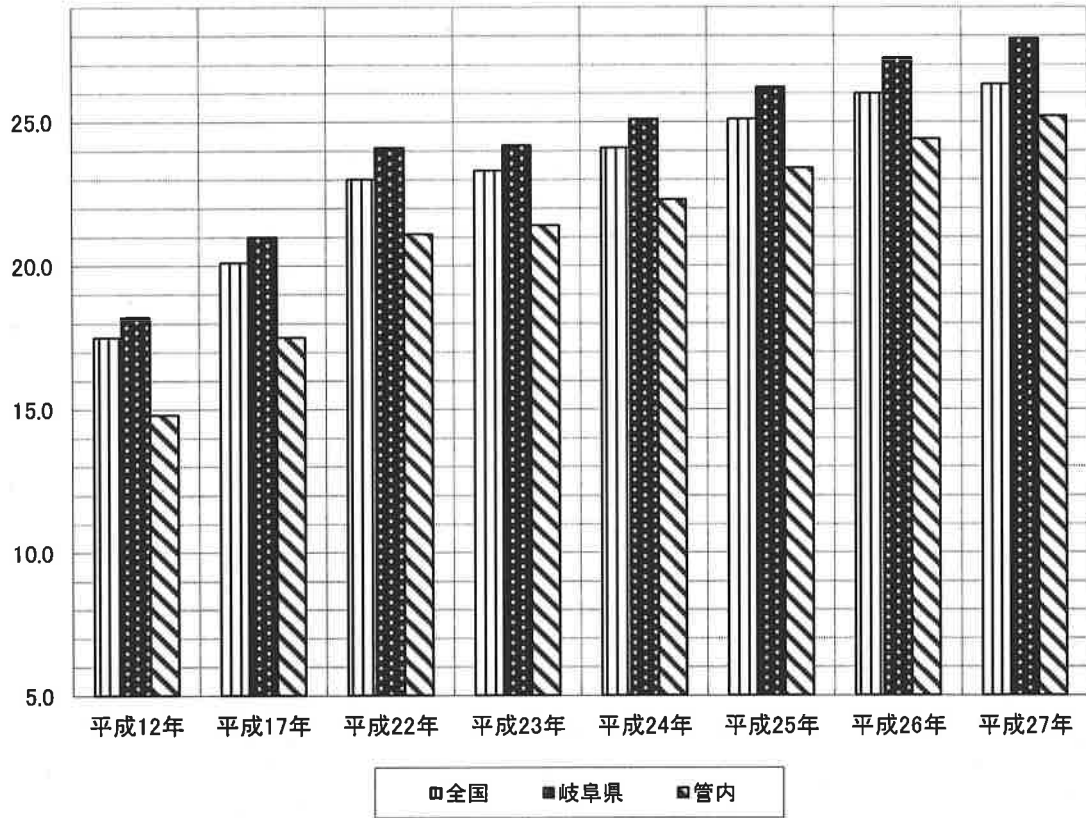
老年人口割合=老年人口/人口×100

老年化指数=老年人口/年少人口×100

* 国勢調査過去3回(平成12,17,22,27年)の結果及び直近4年分を掲載(いずれも10月1日現在)

%

老年人口割合の推移(F1-1)



(3) 岐阜保健所の概要

所在地 岐阜保健所

各務原市那加不動丘1丁目1番地 岐阜県健康科学センター内 TEL(058)380-3001
本巣・山県センター

岐阜市藪田南5-14-53 ふれあい福寿会館6階 TEL:058(213)7268

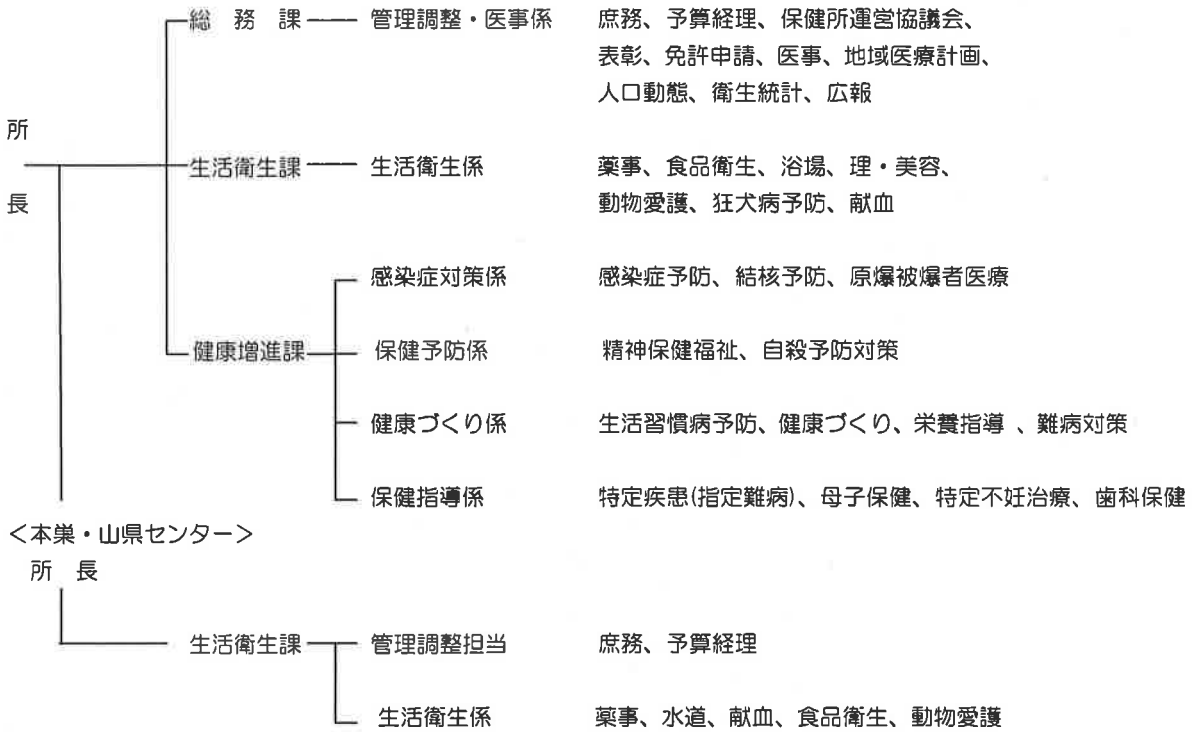
<沿革>

- 昭和12.4.5 法律第42号をもって、保健所法が公布された。
- 昭和19.10.1 岐阜県中央保健所を設置した。(岐阜市日の出町5-12)
- 昭和23.7.1 昭和23年1月1日保健所法の改正公布により、蘇原保健所と合併統合し、岐阜市、稲葉郡、羽島郡、山県郡の1市3郡(6町46村)を管内区域とし、岐阜県唯一のモデル保健所として事業を開始した。羽島郡については、日本医療団竹鼻病院を改築し羽島出張所を設置した。
- 昭和24.10.1 保健所行政の拡張整備により羽島出張所が昇格し、羽島郡管内は羽島保健所として独立、設置された。
- 昭和24.12.1 昭和23年4月保健所法施行令の制定に伴い、岐阜市が保健所を設置し、岐阜市管内を委譲した。なお、これに伴い岐阜県中央保健所の名称を伊奈波保健所と改称し、管内は稲葉郡と山県郡になった。
- 昭和26.9.1 羽島保健所が羽島市竹鼻町狐穴川口719-1に移転した。
- 昭和30.4.1 高富町、富岡村、梅原村、大桑村、桜尾村が合併し高富町となった。
下伊自良村、上伊自良村が合併し伊自良村となった。
西武芸村、富波村、北武芸村、谷合村、葛原村、北山村、乾村が合併し美山村となった。
- 昭和35.9.2 型別人口別符号がR4と指定された。
- 昭和38.4.1 稲葉郡の4町が合併し各務原市となった。
- 昭和39.4.1 美山村が町制を施行し、管内は1市2町1村となった。
- 昭和42.4.20 岐阜市内に点在する県出先機関の庁舎統合により、伊奈波保健所は岐阜総合庁舎内(岐阜市司町1番地)に移転した。
- 昭和44.6 羽島保健所の建物の老朽化に伴う全面的な改修が行われた。
- 昭和50.11.1 伊奈波保健所予防課保健婦室保健婦第2係2名を各務原市に駐在させ、健康相談業務を実施することにした。(各務原市那加桐野二ヶ所入会地)
- 昭和53.5.1 伊奈波保健所保健婦室保健婦第2係駐在を各務原市保健文化会館内(各務原市那加桜町)に移転した。
- 昭和57.6.30 型別人口別符号がR3と指定された。
- 昭和60.11.25 伊奈波保健所保健婦室保健婦係駐在(2名)を各務原市総合福祉会館内に移転した。
- 昭和63.7.1 伊奈波保健所山県分室を高富町に開設、職員2名を駐在させ、特に未来博開催中の山県郡内住民の便宜を図った。
- 昭和63.9.30 伊奈波保健所山県分室を閉室した。
- 平成3.4.1 伊奈波保健所総務課に企画調整係が設置された。
型別人口別符号がUR3に変更された。
- 平成7.4.1 副所長が設置された。
機構改正により、保健予防課、保健婦室が廃止され、新たに保健予防課、保健指導課が設置された。試験検査課が設置された。
- 平成12.3.31 伊奈波保健所保健婦室保健婦係各務原駐在を廃止した。
- 平成12.4.1 保健所再編整備により、伊奈波保健所、羽島保健所、大野保健所のうち本巣郡の区域を統合し2市14町村を管轄区域とし、岐阜地域保健所と改称し各務原市那加不動丘1-1に移転した。一方、本巣郡、山県郡を担当させるために本巣・山県センターを岐阜総合庁舎内(岐阜市司町1番地)に置いた。
- 平成15.4.1 山県郡3町村(高富町、伊自良村、美山町)が合併して山県市となった。
- 平成15.5.1 本巣郡南部2町(穂積町、巣南町)が合併して瑞穂市となった。

- 平成16. 2. 1 本巣郡北部4町村（本巣町、真正町、糸貫町、根尾村）が合併して本巣市となった。
- 平成16.11. 1 羽島郡川島町が各務原市と合併して各務原市となった。
- 平成18. 1. 1 羽島郡柳津町が岐阜市へ編入合併した。
- 平成18. 4. 1 県の組織改革により岐阜地域保健所の名称が岐阜保健所となった。
- 平成21. 4. 1 県の組織改革により本巣山県センターの健康増進部門が岐阜保健所へ統合移管となった。
- 平成24.1 2.10 本巣・山県センターが岐阜総合庁舎から「ふれあい福寿会館」に事務所を移転した。

<保健所の機構>

組織及び主な事務分掌（平成27年4月1日現在）



職員配置（平成27年4月1日現在）

	区分	事務職員	技術職員							衛生技術員	計	
			医師	薬剤師	獣医師	保健師	管理栄養士	臨床検査技師	放射線技師			衛生その他
岐阜保健所 (センターを除く)	所長		1									1
	総務課	6										6
	生活衛生課			4	3						1	8
	健康増進課	2				1	1	2	1			16
	小計	8	1	4	3	1	1	2	1		1	31
本巣・山県センター	所長				1							1
	生活衛生課	1		1	3						1	6
	小計	1		1	4						1	7
合計		9	1	5	7	1	1	2	1		2	38

		岐阜保健所	
		開催日	時間
女性健康 支援センター	電話	随時	9:00~17:00
	面接	随時	9:00~17:00
エイズ検査		毎月第1・第3木曜日	9:00~10:00
		毎月第1木曜日	17:30~18:00
ウイルス肝炎検査		毎月第1・第3木曜日	9:00~10:00
骨髄ドナー登録		毎月第2・第4木曜日	9:00~10:00
精神保健福祉相談		各市町ごとの計画により定期的実施	

(4) 地域保健事業従事状況(管内総数)(T1-4)

(平成27年度末現在)

		医師	歯科 医師	獣 医師	薬 剤 師	保 健 師	再掲		助 産 師	看 護 師	准 看 護 師	理 学 療 法 士	作 業 療 法 士	歯 科 衛 生 士	診 療 放 射 線 技 師	診 療 X 線 技 師	臨 床 検 査 技 師	衛 生 検 査 技 師	管 理 栄 養 士	栄 養 士	そ の 他	計
							派 遣	交 流														
管内計	常勤	1	-	7	5	92	-	-	-	1	-	-	-	4	1	-	-	-	11	2	16	140
	非常勤	180	93	-	-	1,338	-	-	432	574	44	6	-	758	-	-	9	-	386	380	699	4,899
岐阜保健所 (センター除く)	常勤	1	-	3	4	13	-	-	-	-	-	-	-	-	1	-	-	-	2	-	10	34
	非常勤	70	-	-	-	-	-	-	-	18	-	-	-	-	-	-	-	-	10	-	194	292
本巣・山県 センター	常勤	-	-	4	1	-	-	-	-	-	-	-	-	-	-	-	-	-	-	-	2	7
	非常勤	-	-	-	-	-	-	-	-	-	-	-	-	-	-	-	-	-	-	-	-	-
羽島市	常勤	-	-	-	-	11	-	-	-	-	-	-	-	1	-	-	-	-	1	-	2	15
	非常勤	27	23	-	-	-	-	1	28	25	-	-	65	-	-	-	-	-	6	12	95	282
各務原市	常勤	-	-	-	-	17	-	-	-	-	-	-	2	-	-	-	-	-	1	1	-	21
	非常勤	36	18	-	-	832	-	-	8	111	-	-	108	-	-	-	-	-	-	30	18	1,161
羽島郡計	常勤	-	-	-	-	11	-	-	-	-	-	-	-	-	-	-	-	-	2	-	-	13
	非常勤	-	-	-	-	111	-	-	39	35	10	-	109	-	-	-	-	-	15	24	5	348
岐南町	常勤	-	-	-	-	4	-	-	-	-	-	-	-	-	-	-	-	-	1	-	-	5
	非常勤	-	-	-	-	55	-	-	39	19	10	-	48	-	-	-	-	-	15	-	-	186
笠松町	常勤	-	-	-	-	7	-	-	-	-	-	-	-	-	-	-	-	-	1	-	-	8
	非常勤	-	-	-	-	56	-	-	16	-	-	-	61	-	-	-	-	-	-	24	5	162
山県市	常勤	-	-	-	-	8	-	-	-	-	-	-	-	-	-	-	-	-	1	1	1	11
	非常勤	-	-	-	-	119	-	-	138	-	-	-	120	-	-	-	-	-	-	6	-	383
瑞穂市	常勤	-	-	-	-	12	-	-	-	-	-	-	-	-	-	-	-	-	1	-	-	13
	非常勤	11	8	-	-	163	-	-	192	28	9	-	158	-	-	9	-	109	58	109	854	
本巣市	常勤	-	-	-	-	16	-	-	1	-	-	-	1	-	-	-	-	-	3	-	1	22
	非常勤	18	30	-	-	-	-	51	195	-	6	-	172	-	-	-	-	-	250	-	-	722
本巣郡計	常勤	-	-	-	-	4	-	-	-	-	-	-	-	-	-	-	-	-	-	-	-	4
	非常勤	18	14	-	-	113	-	-	141	21	-	-	26	-	-	-	-	-	246	-	278	857
北方町	常勤	-	-	-	-	4	-	-	-	-	-	-	-	-	-	-	-	-	-	-	-	4
	非常勤	18	14	-	-	113	-	-	141	21	-	-	26	-	-	-	-	-	246	-	278	857

注 保健所及び市町において地域保健事業活動に従事したもので、常勤は従事者数、非常勤は4時間を1単位として計上