

第2章

人口動態

(1) 人口動態総覧
ア 実数 (T2-1)

(平成27年)

	人口(10月1日現在)			出生数			死亡数			自然増加数		
	総数	男	女	総数	男	女	総数	男	女	総数	男	女
全国	127,094,745	61,841,738	65,253,007	1,005,677	515,452	490,225	1,290,444	666,707	623,737	△284,767	△151,255	△133,512
岐阜県	2,031,903	983,850	1,048,053	15,464	7,981	7,483	21,996	11,391	10,605	△6,532	△3,410	△3,122
管内	372,399	180,955	191,444	2,637	1,386	1,251	4,002	2,070	1,932	△1,365	△684	△681
小計	303,096	147,467	155,629	2,209	1,167	1,042	3,215	1,683	1,532	△1,006	△516	△490
大垣市	159,879	77,430	82,449	1,332	703	629	1,634	834	800	△302	△131	△171
海津市	35,206	17,154	18,052	180	88	92	446	246	200	△266	△158	△108
養老町	29,029	14,139	14,890	183	107	76	336	184	152	△153	△77	△76
垂井町	27,556	13,509	14,047	163	83	80	275	140	135	△112	△57	△55
関ヶ原町	7,419	3,616	3,803	31	15	16	100	47	53	△69	△32	△37
神戸町	19,282	9,458	9,824	125	70	55	212	115	97	△87	△45	△42
輪之内町	9,973	4,883	5,090	88	49	39	78	43	35	10	6	4
安八町	14,752	7,278	7,474	107	52	55	134	74	60	△27	△22	△5
小計	69,303	33,488	35,815	428	219	209	787	387	400	△359	△168	△191
揖斐川町	21,503	10,248	11,255	113	65	48	340	160	180	△227	△95	△132
大野町	23,453	11,423	12,030	155	71	84	215	112	103	△60	△41	△19
池田町	24,347	11,817	12,530	160	83	77	232	115	117	△72	△32	△40

全国の人口 : 平成27年10月1日現在国勢調査人口等基本集計(総務省統計局)
 岐阜県の人口 : 平成27年10月1日現在推計人口(県統計課)
 市町村の人口 : 平成27年10月1日現在推計人口(県統計課)

(平成27年)

	乳児死亡数			新生児死亡数	死産数			周産期死亡数			婚姻件数	離婚件数
	総数	男	女		総数	自然	人工	総数	妊娠満2週以降の死産	早期新生児死亡		
全国	1,916	1,042	874	902	22,617	10,862	11,755	3,728	3,063	665	635,156	226,215
岐阜県	30	14	16	12	320	148	172	56	45	11	8,859	3,108
管内	7	2	5	4	58	27	31	11	8	3	1,511	547
小計	4	2	2	3	50	23	27	10	8	2	1,272	443
大垣市	2	1	1	2	30	15	15	7	6	1	766	239
海津市	1	1	-	-	4	2	2	1	1	-	108	38
養老町	-	-	-	-	4	1	3	-	-	-	95	50
垂井町	-	-	-	-	3	1	2	-	-	-	102	52
関ヶ原町	-	-	-	-	-	-	-	-	-	-	22	5
神戸町	-	-	-	-	3	-	3	-	-	-	74	26
輪之内町	1	-	1	1	2	1	1	2	1	1	45	10
安八町	-	-	-	-	4	3	1	-	-	-	60	23
小計	3	-	3	1	8	4	4	1	-	1	239	104
揖斐川町	-	-	-	-	4	3	1	-	-	-	72	30
大野町	2	-	2	-	3	1	2	-	-	-	93	41
池田町	1	-	1	1	1	-	1	1	-	1	74	33

イ 率 (T2-2)

(平成27年)

	出生率	死亡率	自然増加率	乳児死亡率	新生児死亡率	死産率			周産期死亡率			婚姻率	離婚率
						総数	自然	人工	総数	妊娠満22週以降の死産	早期新生児死亡		
全国	8.0	10.3	△2.3	1.9	0.9	22.0	10.6	11.4	3.7	3.0	0.7	5.1	1.81
岐阜県	7.6	10.8	△3.2	1.9	0.8	20.3	9.4	10.9	3.6	2.9	0.7	4.4	1.53
管内	7.1	10.7	△3.7	2.7	1.5	21.5	10.0	11.5	4.2	3.0	1.1	4.1	1.47
小計	7.3	10.6	△3.3	1.8	1.4	22.1	10.2	12.0	4.5	3.6	0.9	4.2	1.46
大垣市	8.3	10.2	△1.9	1.5	1.5	22.0	11.0	11.0	5.2	4.5	0.7	4.8	1.49
海津市	5.1	12.7	△7.6	5.6	-	21.7	10.9	10.9	5.5	5.5	-	3.1	1.08
養老町	6.3	11.6	△5.3	-	-	21.4	5.3	16.0	-	-	-	3.3	1.72
垂井町	5.9	10.0	△4.1	-	-	18.1	6.0	12.0	-	-	-	3.7	1.89
関ヶ原町	4.2	13.5	△9.3	-	-	-	-	-	-	-	-	3.0	0.67
神戸町	6.5	11.0	△4.5	-	-	23.4	-	23.4	-	-	-	3.8	1.35
輪之内町	8.8	7.8	1.0	11.4	11.4	22.2	11.1	11.1	22.5	11.2	11.2	4.5	1.00
安八町	7.3	9.1	△1.8	-	-	36.0	27.0	9.0	-	-	-	4.1	1.56
小計	6.2	11.4	△5.2	7.0	2.3	18.3	9.2	9.2	2.3	-	2.3	3.4	1.50
揖斐川町	5.3	15.8	△10.6	-	-	34.2	25.6	8.5	-	-	-	3.3	1.40
大野町	6.6	9.2	△2.6	12.9	-	19.0	6.3	12.7	-	-	-	4.0	1.75
池田町	6.6	9.5	△3.0	6.3	6.3	6.2	-	6.2	6.3	-	6.3	3.0	1.36

<各比率の算出方法>

○出生率・死亡率・自然増加率・婚姻率・離婚率＝年間事件数／人口×1,000

○死産率(自然死産率・人工死産率)＝死産(自然・人工)数／出産(出生＋死産)数×1,000

○乳児死亡率(新生児死亡率・早期新生児死亡率)＝乳児(新生児・早期新生児)死亡数／出生数×1,000

○周産期死亡率＝妊娠満22週以後の死産数＋早期新生児死亡数／出産(出生数＋妊娠満22週以後の死産数)数×1,000

○妊娠満22週以後の死産率＝妊娠満22週以後の死産数／出産(出生数＋妊娠満22週以後の死産数)数×1,000

<率算出に用いた人口>

全国の人口 : 平成27年10月1日現在国勢調査人口等基本集計(総務省統計局)

岐阜県の人口 : 平成27年10月1日現在推計人口(県統計課)

管内市町の人口 : 平成27年10月1日現在推計人口(県統計課)

(2) 出生

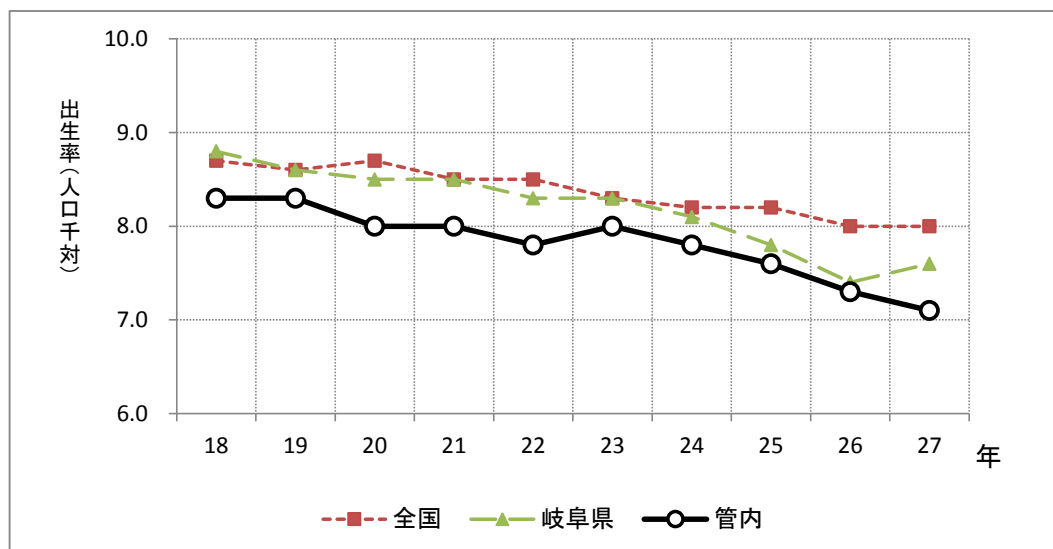
ア 年次別出生数・率 (T2-3)

	平成18年		平成19年		平成20年		平成21年		平成22年	
	実数	率*	実数	率*	実数	率*	実数	率*	実数	率*
全国	1,092,674	8.7	1,089,818	8.6	1,091,156	8.7	1,070,035	8.5	1,071,304	8.5
岐阜県	18,092	8.8	17,696	8.6	17,506	8.5	17,327	8.5	16,887	8.3
管内	3,245	8.3	3,243	8.3	3,120	8.0	3,070	8.0	2,985	7.8
小計	2,724	8.6	2,681	8.5	2,575	8.2	2,543	8.1	2,494	8.0
大垣市	1,453	8.9	1,468	9.0	1,403	8.6	1,372	8.5	1,408	8.7
海津市	286	7.3	241	6.2	251	6.6	239	6.3	242	6.4
養老町	241	7.5	244	7.6	237	7.5	259	8.2	211	6.7
垂井町	234	8.1	248	8.6	244	8.5	221	7.7	220	7.7
関ヶ原町	39	4.6	54	6.4	48	5.8	46	5.6	43	5.3
神戸町	199	9.7	156	7.6	139	6.9	163	8.1	148	7.4
輪之内町	119	12.5	110	11.5	102	10.6	109	11.2	97	9.7
安八町	153	10.0	160	10.4	151	9.8	134	8.8	125	8.2
小計	521	7.0	562	7.6	545	7.4	527	7.2	491	6.8
揖斐川町	160	6.2	174	6.9	177	7.1	132	5.3	125	5.3
大野町	197	8.2	189	7.9	160	6.7	203	8.5	156	6.5
池田町	164	6.7	199	8.0	208	8.4	192	7.8	210	8.4

	平成23年		平成24年		平成25年		平成26年		平成27年	
	実数	率*	実数	率*	実数	率*	実数	率*	実数	率*
全国	1,050,806	8.3	1,037,231	8.2	1,029,816	8.2	1,003,539	8.0	1,005,677	8.0
岐阜県	16,851	8.3	16,496	8.1	16,000	7.9	15,138	7.5	15,464	7.6
管内	3,053	8.0	2,970	7.8	2,860	7.6	2,731	7.3	2,637	7.1
小計	2,553	8.2	2,488	8.0	2,376	7.7	2,239	7.3	2,209	7.3
大垣市	1,428	8.9	1,421	8.8	1,376	8.6	1,318	8.2	1,332	8.3
海津市	248	6.6	227	6.1	215	5.9	189	5.3	180	5.1
養老町	221	7.1	221	7.2	207	6.8	148	5.0	183	6.3
垂井町	218	7.7	209	7.4	203	7.2	197	7.0	163	5.9
関ヶ原町	40	5.0	41	5.2	30	3.9	33	4.4	31	4.2
神戸町	151	7.6	142	7.2	126	6.4	132	6.8	125	6.5
輪之内町	113	11.3	100	10.1	98	9.8	109	11.0	88	8.8
安八町	134	8.8	127	8.4	121	8.0	113	7.6	107	7.3
小計	500	6.9	482	6.7	484	6.8	492	7.0	428	6.2
揖斐川町	132	5.7	108	4.6	125	5.6	145	6.6	113	5.3
大野町	166	7.0	183	7.7	182	7.7	156	6.6	155	6.6
池田町	202	8.1	191	7.7	177	7.1	191	7.7	160	6.6

* 率は人口千対

出生率の推移 (F2-1)



イ 出生時体重(T2-4)

(平成27年)

	総 数	1,000g 未満	1,000～ 1,500g未満	1,500～ 2,000g未満	2,000～ 2,500g未満	2,500g 以上	不 詳
全 国	1,005,677	3,084	4,426	11,848	75,848	910,308	163
岐 阜 県	15,464	48	53	172	1,129	14,061	1
管 内	2,637	13	8	27	175	2,413	1
小 計	2,209	10	6	21	146	2,025	1
大 垣 市	1,332	5	2	13	92	1,220	-
海 津 市	180	2	1	2	14	161	-
養 老 町	183	1	2	2	6	172	-
垂 井 町	163	-	1	2	8	152	-
関ヶ原町	31	1	-	1	1	28	-
神 戸 町	125	-	-	1	12	112	-
輪之内町	88	1	-	-	2	84	1
安 八 町	107	-	-	-	11	96	-
小 計	428	3	2	6	29	388	-
揖斐川町	113	2	-	1	8	102	-
大 野 町	155	1	-	4	10	140	-
池 田 町	160	-	2	1	11	146	-

ウ 年次別低体重児(2,500g未満)出生数・率(T2-5)

	平成18年		平成19年		平成20年		平成21年		平成22年	
	実数	率*	実数	率*	実数	率*	実数	率*	実数	率*
全 国	104,559	9.6	105,164	9.6	104,479	9.6	102,671	9.6	103,049	9.6
岐 阜 県	1,687	9.3	1,611	9.1	1,616	9.2	1,622	9.4	1,569	9.3
管 内	323	10.8	310	9.6	296	9.5	291	9.5	266	8.9
小 計	283	10.4	250	9.3	247	9.6	248	9.8	214	8.6
大垣市	158	10.9	135	9.2	149	10.6	134	9.8	128	9.1
海津市	35	12.2	22	9.1	18	7.2	24	10.0	15	6.2
養老町	16	6.6	24	9.8	24	10.1	27	10.4	25	11.8
垂井町	24	10.3	29	11.7	17	7.0	24	10.9	15	6.8
関ヶ原町	1	2.6	5	9.3	5	10.4	5	10.9	6	14.0
神戸町	23	11.6	9	5.8	11	7.9	15	9.2	9	6.1
輪之内町	11	9.2	11	10.0	13	12.7	7	6.4	6	6.2
安八町	15	9.8	15	9.4	10	6.6	12	9.0	10	8.0
小 計	40	7.7	60	10.7	49	9.0	43	8.2	52	10.6
揖斐川町	12	7.5	20	11.5	10	5.6	9	6.8	14	11.2
大野町	16	8.1	15	7.9	14	8.8	9	4.4	16	10.3
池田町	12	7.3	25	12.6	25	12.0	25	13.0	22	10.5

	平成23年		平成24年		平成25年		平成26年		平成27年	
	実数	率*	実数	率*	実数	率*	実数	率*	実数	率*
全 国	100,378	9.6	99,311	9.6	98,624	9.6	95,768	9.5	95,206	9.5
岐 阜 県	1,627	9.7	1,575	9.5	1,496	9.4	1,322	8.7	1,402	9.1
管 内	318	10.4	293	9.9	257	9.0	260	9.5	223	8.5
小 計	271	10.6	246	9.9	223	9.4	212	9.5	183	8.3
大垣市	144	10.1	153	10.8	139	10.1	117	8.9	112	8.4
海津市	30	12.1	25	11.0	20	9.3	14	7.4	19	10.6
養老町	27	12.2	14	6.3	20	9.7	15	10.1	11	6.0
垂井町	20	9.2	17	8.1	14	6.9	15	7.6	11	6.7
関ヶ原町	1	2.5	3	7.3	2	6.7	5	15.2	3	9.7
神戸町	25	16.6	13	9.2	14	11.1	13	9.8	13	10.4
輪之内町	11	9.7	12	12.0	6	6.1	18	16.5	3	3.4
安八町	13	9.7	9	7.1	8	6.6	15	13.3	11	10.3
小 計	47	9.4	47	9.8	34	7.0	48	9.8	40	9.3
揖斐川町	13	9.8	8	7.4	11	8.8	11	7.6	11	9.7
大野町	17	10.2	16	8.7	11	6.0	17	10.9	15	9.7
池田町	17	8.4	23	12.0	12	6.8	20	10.5	14	8.8

* 率は%(出生百対)

エ 母の年齢別出生数(T2-6-1)

(平成27年)

	15歳未満	15～19歳	20～24歳	25～29歳	30～34歳	35～39歳	40～44歳	45～49歳	50歳以上	不詳	計
全 国	39	11,890	84,461	262,256	364,870	228,293	52,558	1,256	52	2	1,005,677
岐 阜 県	1	170	1,230	4,538	5,698	3,152	663	12	-	-	15,464
管 内	-	31	227	766	961	547	102	3	-	-	2,637
小 計	-	26	192	634	798	471	86	2	-	-	2,209
大 垣 市	-	18	114	392	477	283	48	-	-	-	1,332
海 津 市	-	3	14	45	65	42	11	-	-	-	180
養 老 町	-	-	26	47	66	36	7	1	-	-	183
垂 井 町	-	3	10	58	55	32	5	-	-	-	163
関ヶ原町	-	1	2	7	7	13	1	-	-	-	31
神 戸 町	-	1	15	30	47	27	5	-	-	-	125
輪之内町	-	-	3	37	30	14	3	1	-	-	88
安 八 町	-	-	8	18	51	24	6	-	-	-	107
小 計	-	5	35	132	163	76	16	1	-	-	428
揖斐川町	-	1	11	36	39	24	2	-	-	-	113
大 野 町	-	1	11	47	66	24	6	-	-	-	155
池 田 町	-	3	13	49	58	28	8	1	-	-	160

オ 年齢階級別女子人口・合計特殊出生率(T2-6-2)

(平成27年)

	15～19歳	20～24歳	25～29歳	30～34歳	35～39歳	40～44歳	45～49歳	合計特殊出生率
全 国	2,942,000	2,969,000	3,199,000	3,645,000	4,149,000	4,859,000	4,344,000	1.45
岐 阜 県	50,000	45,000	47,000	53,000	62,000	75,000	67,000	1.56
管 内	9,320	8,447	8,598	9,565	11,239	13,624	11,980	1.38
小 計	7,502	6,926	7,128	7,949	9,334	11,137	9,734	1.39
大 垣 市	4,032	3,772	4,056	4,484	5,143	6,057	5,392	1.50
海 津 市	837	810	736	834	934	1,173	1,096	1.07
養 老 町	698	637	627	671	836	925	886	1.33
垂 井 町	667	570	604	686	845	1,021	828	1.21
関ヶ原町	160	157	133	122	169	215	202	1.05
神 戸 町	476	424	408	441	599	746	587	1.35
輪之内町	245	249	273	317	328	389	288	1.48
安 八 町	387	307	291	394	480	611	455	1.39
小 計	1,818	1,521	1,470	1,616	1,905	2,487	2,246	1.32
揖斐川町	473	415	413	438	524	636	591	1.27
大 野 町	663	501	539	601	674	891	797	1.31
池 田 町	682	605	518	577	707	960	858	1.35

(出典)

全国:総務省統計局「年齢(5歳階級)、男女別人口-日本人人口(平成27年10月1日現在)」

県:総務省統計局「年齢(5歳階級)、男女別人口-総人口(平成27年10月1日現在)」

市町:県統計課「市町村別・年齢(各歳)・男女別人口(平成27年10月1日現在)」

(注意)

○全国及び岐阜県の合計特殊出生率は、厚生労働省公表値

○合計特殊出生率の算出には、全国値は各歳別の女性の日本人人口、県及び市町値は5歳階級別の女性の総人口を用いた。

○算出に用いた出生数の15歳及び49歳にはそれぞれ14歳以下、50歳以上を含む。

カ 人工妊娠中絶 年齢別・妊娠週別の届出件数(T2-6-3)

(管内総計)

(平成27年)

区分	総数	満7週以前	満8～11週	満12～15週	満16～19週	満20・21週
総数	242	118	115	2	3	4
20歳未満	13	2	6	1	2	2
20～24	36	24	12	-	-	-
25～29	38	17	20	1	-	-
30～34	57	27	28	-	1	1
35～39	54	27	27	-	-	-
40～44	43	20	22	-	-	1
45～49	1	1	-	-	-	-
50歳以上	-	-	-	-	-	-
不詳	-	-	-	-	-	-

(3) 死 亡

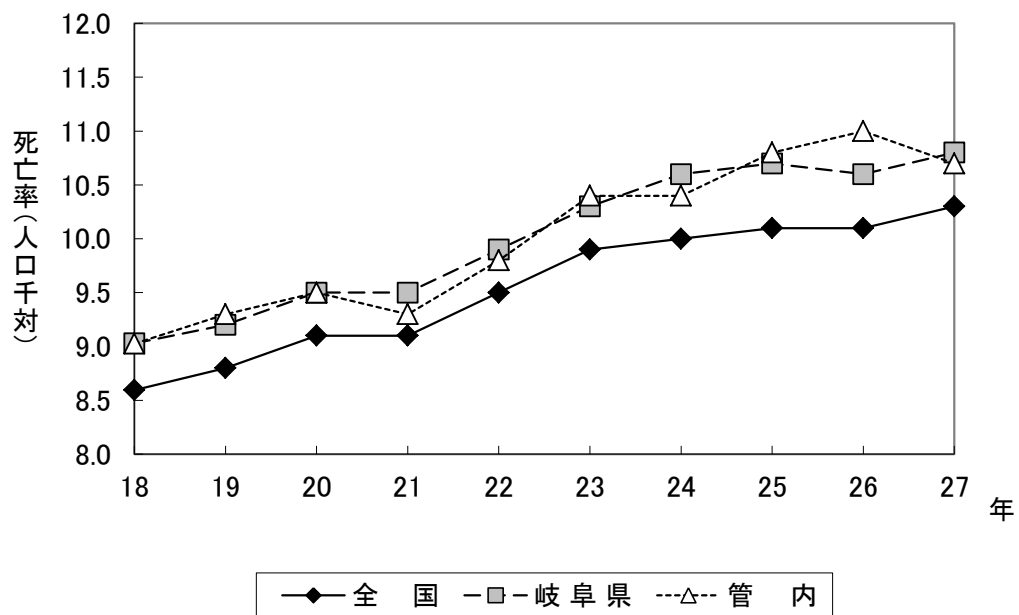
ア 年次別死亡数・率 (T2-7)

	平成18年		平成19年		平成20年		平成21年		平成22年	
	実数	率*	実数	率*	実数	率*	実数	率*	実数	率*
全 国	1,084,450	8.6	1,108,334	8.8	1,142,407	9.1	1,141,865	9.1	1,197,012	9.5
岐阜県	18,638	9.0	18,910	9.2	19,478	9.5	19,402	9.5	20,220	9.9
管内	3,535	9.0	3,624	9.3	3,681	9.5	3,608	9.3	3,781	9.8
小 計	2,804	8.8	2,873	9.1	2,977	9.4	2,919	9.3	3,017	9.7
大垣市	1,341	8.2	1,445	8.9	1,480	9.1	1,429	8.9	1,528	9.5
海津市	417	10.7	394	10.2	414	10.8	375	9.9	383	10.1
養老町	338	10.5	316	9.9	323	10.2	337	10.7	337	10.8
垂井町	255	8.9	279	9.7	289	10.0	275	9.6	260	9.1
関ヶ原町	87	10.2	89	10.6	115	13.9	96	11.7	98	12.1
神戸町	171	8.3	154	7.5	151	7.4	185	9.2	195	9.7
輪之内町	90	9.5	79	8.3	87	9.0	79	8.2	100	10.0
安八町	105	6.9	117	7.6	118	7.7	143	9.4	116	7.6
小 計	731	9.8	751	10.1	704	9.5	689	9.4	764	10.5
揖斐川町	324	12.6	325	12.8	317	12.7	290	11.8	322	13.5
大野町	186	7.8	212	8.9	184	7.7	199	8.3	212	8.9
池田町	221	9.0	214	8.6	203	8.2	200	8.1	230	9.2

	平成23年		平成24年		平成25年		平成26年		平成27年	
	実数	率*	実数	率*	実数	率*	実数	率*	実数	率*
全 国	1,253,066	9.9	1,256,359	10.0	1,268,436	10.1	1,273,004	10.1	1,290,444	10.3
岐阜県	21,053	10.3	21,531	10.6	21,518	10.7	21,658	10.8	21,996	10.8
管内	3,973	10.4	3,993	10.5	4,071	10.8	4,118	11.0	4,002	10.7
小 計	3,194	10.3	3,181	10.3	3,176	10.3	3,281	10.7	3,215	10.6
大垣市	1,609	10.0	1,572	9.8	1,588	9.9	1,633	10.2	1,634	10.2
海津市	458	12.2	434	11.8	402	11.0	434	12.1	446	12.7
養老町	328	10.6	352	11.5	365	12.0	406	13.6	336	11.6
垂井町	280	9.8	259	9.1	295	10.5	271	9.7	275	10.0
関ヶ原町	102	12.8	111	14.2	100	13.0	112	14.8	100	13.5
神戸町	183	9.2	214	10.8	177	9.0	215	11.2	212	11.0
輪之内町	90	9.0	87	8.8	104	10.4	85	8.5	78	7.8
安八町	144	9.4	152	10.1	145	9.6	125	8.4	134	9.1
小 計	779	10.8	812	11.3	895	12.6	837	11.9	787	11.4
揖斐川町	327	14.0	341	14.6	381	16.9	349	15.9	340	15.8
大野町	216	9.1	247	10.4	245	10.4	252	10.7	215	9.2
池田町	236	9.5	224	9.0	269	10.8	236	9.6	232	9.5

* 率は人口千対

死亡率の推移 (F2-2)



イ 主要死因別死亡数・率 (T2-8)

<総数>

(平成27年)

	総数			悪性新生物			脳血管疾患									心疾患(高血圧症を除く)											
	実数	率*	死因割合*	実数	率*	死因割合*	<も膜下出血(再掲)>			脳内出血(再掲)			脳梗塞(再掲)			急性心筋梗塞(再掲)			その他の虚血性心疾患(再掲)								
							実数	率*	死因割合*	実数	率*	死因割合*	実数	率*	死因割合*	実数	率*	死因割合*	実数	率*	死因割合*	実数	率*	死因割合*			
全国	1,290,444	1,029.7	100.0	370,346	295.5	28.7	111,973	89.4	8.7	12,476	10.0	1.0	32,113	25.6	2.5	64,523	51.5	5.0	196,113	156.5	15.2	37,222	29.7	2.9	34,451	27.5	2.7
岐阜県	21,996	1,082.5	100.0	6,069	298.7	27.6	1,881	92.6	8.6	239	11.8	1.1	524	25.8	2.4	1,089	53.6	5.0	3,494	172.0	15.9	808	39.8	3.7	389	19.1	1.8
管内総計	4,002	1,074.7	100.0	1,119	300.5	28.0	322	86.5	8.0	43	11.5	1.1	99	26.6	2.5	175	47.0	4.4	674	181.0	16.8	102	27.4	2.5	89	23.9	2.2
小計	3,215	1,060.7	100.0	912	300.9	28.4	243	80.2	7.6	32	10.6	1.0	80	26.4	2.5	127	41.9	4.0	569	187.7	17.7	85	28.0	2.6	71	23.4	2.2
大垣市	1,634	1,022.0	100.0	461	288.3	28.2	117	73.2	7.2	9	5.6	0.6	51	31.9	3.1	53	33.2	3.2	278	173.9	17.0	31	19.4	1.9	50	31.3	3.1
海津市	446	1,266.8	100.0	128	363.6	28.7	27	76.7	6.1	7	19.9	1.6	4	11.4	0.9	16	45.4	3.6	94	267.0	21.1	18	51.1	4.0	3	8.5	0.7
養老町	336	1,157.5	100.0	102	351.4	30.4	26	89.6	7.7	4	13.8	1.2	5	17.2	1.5	17	58.6	5.1	56	192.9	16.7	8	27.6	2.4	3	10.3	0.9
垂井町	275	998.0	100.0	67	243.1	24.4	27	98.0	9.8	3	10.9	1.1	7	25.4	2.5	17	61.7	6.2	58	210.5	21.1	17	61.7	6.2	1	3.6	0.4
関ヶ原町	100	1,347.9	100.0	25	337.0	25.0	8	107.8	8.0	1	13.5	1.0	3	40.4	3.0	4	53.9	4.0	14	188.7	14.0	1	13.5	1.0	2	27.0	2.0
神戸町	212	1,099.5	100.0	63	326.7	29.7	18	93.4	8.5	4	20.7	1.9	4	20.7	1.9	10	51.9	4.7	31	160.8	14.6	3	15.6	1.4	5	25.9	2.4
輪之内町	78	782.1	100.0	25	250.7	32.1	7	70.2	9.0	1	10.0	1.3	3	30.1	3.8	3	30.1	3.8	17	170.5	21.8	2	20.1	2.6	3	30.1	3.8
安八町	134	908.4	100.0	41	277.9	30.6	13	88.1	9.7	3	20.3	2.2	3	20.3	2.2	7	47.5	5.2	21	142.4	15.7	5	33.9	3.7	4	27.1	3.0
小計	787	1,135.6	100.0	207	298.7	26.3	79	114.0	10.0	11	15.9	1.4	19	27.4	2.4	48	69.3	6.1	105	151.5	13.3	17	24.5	2.2	18	26.0	2.3
揖斐川町	340	1,581.2	100.0	72	334.8	21.2	47	218.6	13.8	5	23.3	1.5	11	51.2	3.2	30	139.5	8.8	50	232.5	14.7	10	46.5	2.9	10	46.5	2.9
大野町	215	916.7	100.0	60	255.8	27.9	13	55.4	6.0	4	17.1	1.9	2	8.5	0.9	7	29.8	3.3	26	110.9	12.1	-	-	-	5	21.3	2.3
池田町	232	952.9	100.0	75	308.0	32.3	19	78.0	8.2	2	8.2	0.9	6	24.6	2.6	11	45.2	4.7	29	119.1	12.5	7	28.8	3.0	3	12.3	1.3

(平成27年)

	肺炎			不慮の事故			老衰			自殺			肝疾患			腎不全			糖尿病			結核		
	実数	率*	死因割合*	実数	率*	死因割合*	実数	率*	死因割合*	実数	率*	死因割合*	実数	率*	死因割合*	実数	率*	死因割合*	実数	率*	死因割合*	実数	率*	死因割合*
全国	120,953	96.5	9.4	38,306	30.6	3.0	84,810	67.7	6.6	23,152	18.5	1.8	15,659	12.5	1.2	24,560	19.6	1.9	13,327	10.6	1.0	1,956	1.6	0.2
岐阜県	1,929	94.9	8.8	801	39.4	3.6	1,769	87.1	8.0	376	18.5	1.7	216	10.6	1.0	418	20.6	1.9	172	8.5	0.8	29	1.4	0.1
管内総計	348	93.4	8.7	142	38.1	3.5	271	72.8	6.8	68	18.3	1.7	41	11.0	1.0	66	17.7	1.6	22	5.9	0.5	1	0.3	0.0
小計	279	92.1	8.7	117	38.6	3.6	207	68.3	6.4	57	18.8	1.8	31	10.2	1.0	43	14.2	1.3	19	6.3	0.6	1	0.3	0.0
大垣市	117	73.2	7.2	61	38.2	3.7	128	80.1	7.8	31	19.4	1.9	19	11.9	1.2	19	11.9	1.2	12	7.5	0.7	1	0.6	0.1
海津市	55	156.2	12.3	18	51.1	4.0	12	34.1	2.7	8	22.7	1.8	2	5.7	0.4	12	34.1	2.7	2	5.7	0.4	-	-	-
養老町	34	117.1	10.1	11	37.9	3.3	15	51.7	4.5	4	13.8	1.2	3	10.3	0.9	2	6.9	0.6	4	13.8	1.2	-	-	-
垂井町	24	87.1	8.7	8	29.0	2.9	11	39.9	4.0	6	21.8	2.2	4	14.5	1.5	6	21.8	2.2	-	-	-	-	-	-
関ヶ原町	9	121.3	9.0	6	80.9	6.0	14	188.7	14.0	2	27.0	2.0	-	-	-	-	-	-	-	-	-	-	-	-
神戸町	20	103.7	9.4	3	15.6	1.4	18	93.4	8.5	2	10.4	0.9	1	5.2	0.5	3	15.6	1.4	-	-	-	-	-	-
輪之内町	4	40.1	5.1	3	30.1	3.8	5	50.1	6.4	1	10.0	1.3	1	10.0	1.3	1	10.0	1.3	1	10.0	1.3	-	-	-
安八町	16	108.5	11.9	7	47.5	5.2	4	27.1	3.0	3	20.3	2.2	1	6.8	0.7	-	-	-	-	-	-	-	-	-
小計	69	99.6	8.8	25	36.1	3.2	64	92.3	8.1	11	15.9	1.4	10	14.4	1.3	23	33.2	2.9	3	4.3	0.4	-	-	-
揖斐川町	28	130.2	8.2	14	65.1	4.1	28	130.2	8.2	2	9.3	0.6	2	9.3	0.6	12	55.8	3.5	1	4.7	0.3	-	-	-
大野町	16	68.2	7.4	2	8.5	0.9	22	93.8	10.2	4	17.1	1.9	1	4.3	0.5	7	29.8	3.3	2	8.5	0.9	-	-	-
池田町	25	102.7	10.8	9	37.0	3.9	14	57.5	6.0	5	20.5	2.2	7	28.8	3.0	4	16.4	1.7	-	-	-	-	-	-

※率は人口10万対

全国及び岐阜県(総数のみ)は厚生労働省公表値

岐阜県(男女別)は平成27年10月1日現在推計日本人口(総務省統計局)、

市町は平成27年10月1日現在推計総人口(岐阜県統計課)を用いて算出した値

※死因割合:総数に対する死因別の割合

イ 主要死因別死亡数・率 (T2-8)

<男>

(平成27年)

	総数			悪性新生物			脳血管疾患												心疾患(高血圧症を除く)								
	実数	率*	死因割合*	実数	率*	死因割合*	くも膜下出血(再掲)			脳内出血(再掲)			脳梗塞(再掲)			急性心筋梗塞(再掲)			その他の虚血性心疾患(再掲)								
							実数	率*	死因割合*	実数	率*	死因割合*	実数	率*	死因割合*	実数	率*	死因割合*	実数	率*	死因割合*	実数	率*	死因割合*			
全国	666,707	1,092.6	100.0	219,508	359.7	32.9	53,576	87.8	8.0	4,643	7.6	0.7	17,541	28.7	2.6	30,070	49.3	4.5	92,142	151.0	13.8	21,137	34.6	3.2	19,939	32.7	3.0
岐阜県	11,391	1,157.8	100.0	3,630	369.0	31.9	901	91.6	7.9	90	9.1	0.8	281	28.6	2.5	517	52.5	4.5	1,666	169.3	14.6	464	47.2	4.1	228	23.2	2.0
管内総計	2,070	1,143.9	100.0	671	370.8	32.4	152	84.0	7.3	17	9.4	0.8	55	30.4	2.7	79	43.7	3.8	308	170.2	14.9	56	30.9	2.7	48	26.5	2.3
小計	1,683	1,141.3	100.0	556	377.0	33.0	117	79.3	7.0	15	10.2	0.9	42	28.5	2.5	60	40.7	3.6	260	176.3	15.4	45	30.5	2.7	36	24.4	2.1
大垣市	834	1,077.1	100.0	276	356.5	33.1	54	69.7	6.5	2	2.6	0.2	26	33.6	3.1	26	33.6	3.1	125	161.4	15.0	18	23.2	2.2	23	29.7	2.8
海津市	246	1,434.1	100.0	79	460.5	32.1	13	75.8	5.3	5	29.1	2.0	2	11.7	0.8	6	35.0	2.4	48	279.8	19.5	9	52.5	3.7	2	11.7	0.8
養老町	184	1,301.4	100.0	57	403.1	31.0	12	84.9	6.5	1	7.1	0.5	4	28.3	2.2	7	49.5	3.8	25	176.8	13.6	5	35.4	2.7	2	14.1	1.1
垂井町	140	1,036.3	100.0	41	303.5	29.3	12	88.8	8.6	1	7.4	0.7	3	22.2	2.1	8	59.2	5.7	26	192.5	18.6	7	51.8	5.0	1	7.4	0.7
関ヶ原町	47	1,299.8	100.0	14	387.2	29.8	4	110.6	8.5	1	27.7	2.1	1	27.7	2.1	2	55.3	4.3	7	193.6	14.9	1	27.7	2.1	2	55.3	4.3
神戸町	115	1,215.9	100.0	46	486.4	40.0	10	105.7	8.7	2	21.1	1.7	2	21.1	1.7	6	63.4	5.2	13	137.4	11.3	1	10.6	0.9	3	31.7	2.6
輪之内町	43	880.6	100.0	16	327.7	37.2	5	102.4	11.6	1	20.5	2.3	3	61.4	7.0	1	20.5	2.3	7	143.4	16.3	2	41.0	4.7	2	41.0	4.7
安八町	74	1,016.8	100.0	27	371.0	36.5	7	96.2	9.5	2	27.5	2.7	1	13.7	1.4	4	55.0	5.4	9	123.7	12.2	2	27.5	2.7	1	13.7	1.4
小計	387	1,155.6	100.0	115	343.4	29.7	35	104.5	9.0	2	6.0	0.5	13	38.8	3.4	19	56.7	4.9	48	143.3	12.4	11	32.8	2.8	12	35.8	3.1
揖斐川町	160	1,561.3	100.0	38	370.8	23.8	19	185.4	11.9	-	-	-	8	78.1	5.0	10	97.6	6.3	22	214.7	13.8	6	58.5	3.8	6	58.5	3.8
大野町	112	980.5	100.0	38	332.7	33.9	6	52.5	5.4	1	8.8	0.9	1	8.8	0.9	4	35.0	3.6	11	96.3	9.8	-	-	-	4	35.0	3.6
池田町	115	973.2	100.0	39	330.0	33.9	10	84.6	8.7	1	8.5	0.9	4	33.8	3.5	5	42.3	4.3	15	126.9	13.0	5	42.3	4.3	2	16.9	1.7

(平成27年)

	肺炎			不慮の事故			老衰			自殺			肝疾患			腎不全			糖尿病			結核		
	実数	率*	死因割合*	実数	率*	死因割合*	実数	率*	死因割合*	実数	率*	死因割合*	実数	率*	死因割合*	実数	率*	死因割合*	実数	率*	死因割合*	実数	率*	死因割合*
全国	65,609	107.5	9.8	22,121	36.3	3.3	20,894	34.2	3.1	16,202	26.6	2.4	10,016	16.4	1.5	11,908	19.5	1.8	7,125	11.7	1.1	1,169	1.9	0.2
岐阜県	1,053	107.0	9.2	448	45.5	3.9	475	48.3	4.2	266	27.0	2.3	130	13.2	1.1	210	21.3	1.8	91	9.2	0.8	29	2.9	0.3
管内総計	186	102.8	9.0	78	43.1	3.8	61	33.7	2.9	49	27.1	2.4	24	13.3	1.2	39	21.6	1.9	9	5.0	0.4	1	0.6	0.0
小計	150	101.7	8.9	63	42.7	3.7	46	31.2	2.7	41	27.8	2.4	18	12.2	1.1	26	17.6	1.5	8	5.4	0.5	1	0.7	0.1
大垣市	68	87.8	8.2	32	41.3	3.8	27	34.9	3.2	19	24.5	2.3	14	18.1	1.7	11	14.2	1.3	4	5.2	0.5	1	1.3	0.1
海津市	28	163.2	11.4	10	58.3	4.1	1	5.8	0.4	7	40.8	2.8	-	-	-	8	46.6	3.3	1	5.8	0.4	-	-	-
養老町	21	148.5	11.4	6	42.4	3.3	7	49.5	3.8	3	21.2	1.6	1	7.1	0.5	1	7.1	0.5	2	14.1	1.1	-	-	-
垂井町	12	88.8	8.6	4	29.6	2.9	3	22.2	2.1	4	29.6	2.9	2	14.8	1.4	4	29.6	2.9	-	-	-	-	-	-
関ヶ原町	4	110.6	8.5	3	83.0	6.4	1	27.7	2.1	2	55.3	4.3	-	-	-	-	-	-	-	-	-	-	-	-
神戸町	8	84.6	7.0	1	10.6	0.9	4	42.3	3.5	2	21.1	1.7	-	-	-	2	21.1	1.7	-	-	-	-	-	-
輪之内町	3	61.4	7.0	2	41.0	4.7	2	41.0	4.7	1	20.5	2.3	1	20.5	2.3	-	-	-	1	20.5	2.3	-	-	-
安八町	6	82.4	8.1	5	68.7	6.8	1	13.7	1.4	3	41.2	4.1	-	-	-	-	-	-	-	-	-	-	-	-
小計	36	107.5	9.3	15	44.8	3.9	15	44.8	3.9	8	23.9	2.1	6	17.9	1.6	13	38.8	3.4	1	3.0	0.3	-	-	-
揖斐川町	13	126.9	8.1	8	78.1	5.0	7	68.3	4.4	2	19.5	1.3	2	19.5	1.3	7	68.3	4.4	-	-	-	-	-	-
大野町	7	61.3	6.3	1	8.8	0.9	7	61.3	6.3	3	26.3	2.7	-	-	-	3	26.3	2.7	1	8.8	0.9	-	-	-
池田町	16	135.4	13.9	6	50.8	5.2	1	8.5	0.9	3	25.4	2.6	4	33.8	3.5	3	25.4	2.6	-	-	-	-	-	-

※率は人口10万対

全国は厚生労働省公表値

岐阜県は平成27年10月1日現在推計日本人口(総務省統計局)、

市町は平成27年10月1日現在推計総人口(岐阜県統計課)を用いて算出した値

※死因割合:総数に対する死因別の割合

イ 主要死因別死亡数・率 (T2-8)

<女>

(平成27年)

	総数			悪性新生物			脳血管疾患												心疾患(高血圧症を除く)									
	実数	率*	死因割合*	実数	率*	死因割合*	くも膜下出血(再掲)			脳内出血(再掲)			脳梗塞(再掲)			急性心筋梗塞(再掲)					その他の虚血性心疾患(再掲)							
							実数	率*	死因割合*	実数	率*	死因割合*	実数	率*	死因割合*	実数	率*	死因割合*	実数	率*	死因割合*	実数	率*	死因割合*	実数	率*	死因割合*	
全国	623,737	970.1	100.0	150,838	234.6	24.2	58,397	90.8	9.4	7,833	12.2	1.3	14,572	22.7	2.3	34,453	53.6	5.5	103,971	161.7	16.7	16,085	25.0	2.6	14,512	22.6	2.3	
岐阜県	10,605	1,011.9	100.0	2,439	232.7	23.0	980	93.5	9.2	149	14.2	1.4	243	23.2	2.3	572	54.6	5.4	1,828	174.4	17.2	344	32.8	3.2	161	15.4	1.5	
管内総計	1,932	1,009.2	100.0	448	234.0	23.2	170	88.8	8.8	26	13.6	1.3	44	23.0	2.3	96	50.1	5.0	366	191.2	18.9	46	24.0	2.4	41	21.4	2.1	
小計	1,532	984.4	100.0	356	228.7	23.2	126	81.0	8.2	17	10.9	1.1	38	24.4	2.5	67	43.1	4.4	309	198.5	20.2	40	25.7	2.6	35	22.5	2.3	
大垣市	800	970.3	100.0	185	224.4	23.1	63	76.4	7.9	7	8.5	0.9	25	30.3	3.1	27	32.7	3.4	153	185.6	19.1	13	15.8	1.6	27	32.7	3.4	
海津市	200	1,107.9	100.0	49	271.4	24.5	14	77.6	7.0	2	11.1	1.0	2	11.1	1.0	10	55.4	5.0	46	254.8	23.0	9	49.9	4.5	1	5.5	0.5	
養老町	152	1,020.8	100.0	45	302.2	29.6	14	94.0	9.2	3	20.1	2.0	1	6.7	0.7	10	67.2	6.6	31	208.2	20.4	3	20.1	2.0	1	6.7	0.7	
垂井町	135	961.1	100.0	26	185.1	19.3	15	106.8	11.1	2	14.2	1.5	4	28.5	3.0	9	64.1	6.7	32	227.8	23.7	10	71.2	7.4	-	-	-	
関ヶ原町	53	1,393.6	100.0	11	289.2	20.8	4	105.2	7.5	-	-	-	2	52.6	3.8	2	52.6	3.8	7	184.1	13.2	-	-	-	-	-	-	
神戸町	97	987.4	100.0	17	173.0	17.5	8	81.4	8.2	2	20.4	2.1	2	20.4	2.1	4	40.7	4.1	18	183.2	18.6	2	20.4	2.1	2	20.4	2.1	
輪之内町	35	687.6	100.0	9	176.8	25.7	2	39.3	5.7	-	-	-	-	-	-	2	39.3	5.7	10	196.5	28.6	-	-	-	1	19.6	2.9	
安八町	60	802.8	100.0	14	187.3	23.3	6	80.3	10.0	1	13.4	1.7	2	26.8	3.3	3	40.1	5.0	12	160.6	20.0	3	40.1	5.0	3	40.1	5.0	
小計	400	1,116.9	100.0	92	256.9	23.0	44	122.9	11.0	9	25.1	2.3	6	16.8	1.5	29	81.0	7.3	57	159.2	14.3	6	16.8	1.5	6	16.8	1.5	
揖斐川町	180	1,599.3	100.0	34	302.1	18.9	28	248.8	15.6	5	44.4	2.8	3	26.7	1.7	20	177.7	11.1	28	248.8	15.6	4	35.5	2.2	4	35.5	2.2	
大野町	103	856.2	100.0	22	182.9	21.4	7	58.2	6.8	3	24.9	2.9	1	8.3	1.0	3	24.9	2.9	15	124.7	14.6	-	-	-	1	8.3	1.0	
池田町	117	933.8	100.0	36	287.3	30.8	9	71.8	7.7	1	8	1	2	16.0	1.7	6	47.9	5.1	14	111.7	12.0	2	16.0	1.7	1	8.0	0.9	

(平成27年)

	肺炎			不慮の事故			老衰			自殺			肝疾患			腎不全			糖尿病			結核		
	実数	率*	死因割合*	実数	率*	死因割合*	実数	率*	死因割合*	実数	率*	死因割合*	実数	率*	死因割合*	実数	率*	死因割合*	実数	率*	死因割合*	実数	率*	死因割合*
全国	55,344	86.1	8.9	16,185	25.2	2.6	63,916	99.4	10.2	6,950	10.8	1.1	5,643	8.8	0.9	12,652	19.7	2.0	6,202	9.6	1.0	787	1.2	0.1
岐阜県	876	83.6	8.3	353	33.7	3.3	1,294	123.5	12.2	110	10.5	1.0	86	8.2	0.8	208	19.8	2.0	81	7.7	0.8	14	1.3	0.1
管内総計	162	84.6	8.4	64	33.4	3.3	210	109.7	10.9	19	9.9	1.0	17	8.9	0.9	27	14.1	1.4	13	6.8	0.7	-	-	-
小計	129	82.9	8.4	54	34.7	3.5	161	103.5	10.5	16	10.3	1.0	13	8.4	0.8	17	10.9	1.1	11	7.1	0.7	-	-	-
大垣市	49	59.4	6.1	29	35.2	3.6	101	122.5	12.6	12	14.6	1.5	5	6.1	0.6	8	9.7	1.0	8	9.7	1.0	-	-	-
海津市	27	149.6	13.5	8	44.3	4.0	11	60.9	5.5	1	5.5	0.5	2	11.1	1.0	4	22.2	2.0	1	5.5	0.5	-	-	-
養老町	13	87.3	8.6	5	33.6	3.3	8	53.7	5.3	1	6.7	0.7	2	13.4	1.3	1	6.7	0.7	2	13.4	1.3	-	-	-
垂井町	12	85.4	8.9	4	28.5	3.0	8	57.0	5.9	2	14.2	1.5	2	14.2	1.5	2	14.2	1.5	-	-	-	-	-	-
関ヶ原町	5	131.5	9.4	3	78.9	5.7	13	341.8	24.5	-	-	-	-	-	-	-	-	-	-	-	-	-	-	-
神戸町	12	122.1	12.4	2	20.4	2.1	14	142.5	14.4	-	-	-	1	10.2	1.0	1	10.2	1.0	-	-	-	-	-	-
輪之内町	1	19.6	2.9	1	19.6	2.9	3	58.9	8.6	-	-	-	-	-	-	1	19.6	2.9	-	-	-	-	-	-
安八町	10	133.8	16.7	2	26.8	3.3	3	40.1	5.0	-	-	-	1	13.4	1.7	-	-	-	-	-	-	-	-	-
小計	33	92.1	8.3	10	27.9	2.5	49	136.8	12.3	3	8.4	0.8	4	11.2	1.0	10	27.9	2.5	2	5.6	0.5	-	-	-
揖斐川町	15	133.3	8.3	6	53.3	3.3	21	186.6	11.7	-	-	-	-	-	-	5	44.4	2.8	1	8.9	0.6	-	-	-
大野町	9	74.8	8.7	1	8.3	1.0	15	124.7	14.6	1	8.3	1.0	1	8.3	1.0	4	33.3	3.9	1	8.3	1.0	-	-	-
池田町	9	71.8	7.7	3	23.9	2.6	13	103.8	11.1	2	16.0	1.7	3	23.9	2.6	1	8.0	0.9	-	-	-	-	-	-

※率は人口10万対

全国は厚生労働省公表値

岐阜県は平成27年10月1日現在推計日本人口(総務省統計局)、

市町は平成27年10月1日現在推計総人口(岐阜県統計課)を用いて算出した値

※死因割合:総数に対する死因別の割合

ウ 主要死因・性・年齢階級別死亡数(T2-9)

<管内総計>

(平成27年)

		総数	0歳	1 ~ 4歳	5 ~ 9歳	10 ~ 14歳	15 ~ 19歳	20 ~ 24歳	25 ~ 29歳	30 ~ 34歳	35 ~ 39歳	40 ~ 44歳	45 ~ 49歳	50 ~ 54歳	55 ~ 59歳	60 ~ 64歳	65 ~ 69歳	70 ~ 74歳	75 ~ 79歳	80 ~ 84歳	85歳 以上	
総数	総数	4,002	7	5	-	-	1	4	8	11	14	28	26	60	86	143	259	333	474	753	1,790	
	男	2,070	2	1	-	-	-	4	5	10	7	17	19	35	59	88	179	231	302	415	696	
	女	1,932	5	4	-	-	1	-	3	1	7	11	7	25	27	55	80	112	172	338	1,094	
悪性新生物	総数	1,119	-	-	-	-	-	-	-	2	6	11	8	24	52	77	132	147	165	217	278	
	男	671	-	-	-	-	-	-	-	1	2	5	4	12	31	40	93	107	110	127	139	
	女	448	-	-	-	-	-	-	-	1	4	6	4	12	21	37	39	40	55	90	139	
脳血管疾患	総数	322	-	-	-	-	-	-	-	-	2	2	5	2	3	9	13	25	30	71	160	
	男	152	-	-	-	-	-	-	-	-	1	1	4	2	2	6	6	20	16	37	57	
	女	170	-	-	-	-	-	-	-	-	1	1	1	-	1	3	7	5	14	34	103	
	<も膜 下出血 (再掲)	総数	43	-	-	-	-	-	-	-	-	1	1	4	1	1	4	6	3	6	7	9
		男	17	-	-	-	-	-	-	-	-	1	-	3	1	1	3	1	1	1	3	2
		女	26	-	-	-	-	-	-	-	-	-	1	1	-	-	1	5	2	5	4	7
	脳内出血 (再掲)	総数	99	-	-	-	-	-	-	-	-	1	-	1	1	1	3	3	10	8	26	45
		男	55	-	-	-	-	-	-	-	-	-	-	1	1	1	2	2	9	6	16	17
		女	44	-	-	-	-	-	-	-	-	1	-	-	-	-	1	1	1	2	10	28
	脳梗塞 (再掲)	総数	175	-	-	-	-	-	-	-	-	-	1	-	-	1	1	4	12	16	38	102
		男	79	-	-	-	-	-	-	-	-	-	1	-	-	-	1	3	10	9	18	37
		女	96	-	-	-	-	-	-	-	-	-	-	-	-	1	-	1	2	7	20	65
心疾患	総数	674	-	-	-	-	-	-	-	-	3	2	1	6	8	15	32	55	70	131	351	
	男	308	-	-	-	-	-	-	-	-	3	1	1	6	7	11	20	37	47	69	106	
	女	366	-	-	-	-	-	-	-	-	-	1	-	-	1	4	12	18	23	62	245	
急性心 筋梗塞 (再掲)	総数	102	-	-	-	-	-	-	-	-	1	2	-	2	1	2	4	14	12	19	45	
	男	56	-	-	-	-	-	-	-	-	1	1	-	2	1	2	4	8	9	10	18	
	女	46	-	-	-	-	-	-	-	-	-	1	-	-	-	-	-	6	3	9	27	
	その他の虚 血性心疾患 (再掲)	総数	89	-	-	-	-	-	-	-	-	1	-	-	-	4	2	6	8	10	18	40
		男	48	-	-	-	-	-	-	-	-	1	-	-	-	4	2	5	5	5	11	15
		女	41	-	-	-	-	-	-	-	-	-	-	-	-	-	-	1	3	5	7	25
肺炎	総数	348	-	1	-	-	-	-	-	-	-	-	-	1	-	6	15	13	44	70	198	
	男	186	-	-	-	-	-	-	-	-	-	-	-	-	1	-	4	10	9	30	41	91
	女	162	-	1	-	-	-	-	-	-	-	-	-	-	-	2	5	4	14	29	107	
不慮の事故	総数	142	-	2	-	-	-	-	1	1	-	1	2	3	5	5	14	9	21	28	50	
	男	78	-	1	-	-	-	-	-	1	-	-	2	1	3	4	11	4	13	14	24	
	女	64	-	1	-	-	-	-	1	-	-	1	-	2	2	1	3	5	8	14	26	
老衰	総数	271	-	-	-	-	-	-	-	-	-	-	-	-	-	-	-	2	11	19	239	
	男	61	-	-	-	-	-	-	-	-	-	-	-	-	-	-	-	1	3	7	50	
	女	210	-	-	-	-	-	-	-	-	-	-	-	-	-	-	-	1	8	12	189	
自殺	総数	68	-	-	-	-	-	3	6	6	3	7	5	7	5	7	1	6	6	2	4	
	男	49	-	-	-	-	-	3	4	6	1	5	5	4	4	4	1	4	3	2	3	
	女	19	-	-	-	-	-	-	2	-	2	2	-	3	1	3	-	2	3	-	1	
肝疾患	総数	41	-	-	-	-	-	-	-	-	-	2	-	5	3	1	5	2	8	8	7	
	男	24	-	-	-	-	-	-	-	-	-	2	-	3	3	-	5	1	6	1	3	
	女	17	-	-	-	-	-	-	-	-	-	-	-	2	-	1	-	1	2	7	4	
腎不全	総数	66	-	-	-	-	-	-	-	-	-	-	-	-	1	2	-	2	2	23	36	
	男	39	-	-	-	-	-	-	-	-	-	-	-	-	1	2	-	2	1	17	16	
	女	27	-	-	-	-	-	-	-	-	-	-	-	-	-	-	-	-	1	6	20	
糖尿病	総数	22	-	-	-	-	-	-	-	-	-	-	-	1	-	-	-	4	5	3	9	
	男	9	-	-	-	-	-	-	-	-	-	-	-	1	-	-	-	2	2	1	3	
	女	13	-	-	-	-	-	-	-	-	-	-	-	-	-	-	-	2	3	2	6	
結核	総数	1	-	-	-	-	-	-	-	-	-	-	-	-	-	-	-	-	-	-	1	
	男	1	-	-	-	-	-	-	-	-	-	-	-	-	-	-	-	-	-	-	1	
	女	0	-	-	-	-	-	-	-	-	-	-	-	-	-	-	-	-	-	-	-	

* 総数には、年齢不詳が含まれている。

<西濃保健所（センターを除く管内）>

（平成27年）

		総数	0歳	1 ～ 4歳	5 ～ 9歳	10 ～ 14歳	15 ～ 19歳	20 ～ 24歳	25 ～ 29歳	30 ～ 34歳	35 ～ 39歳	40 ～ 44歳	45 ～ 49歳	50 ～ 54歳	55 ～ 59歳	60 ～ 64歳	65 ～ 69歳	70 ～ 74歳	75 ～ 79歳	80 ～ 84歳	85歳 以上	
総数	総数	3,215	4	4	-	-	1	3	7	9	12	20	22	53	68	125	219	274	387	605	1,402	
	男	1,683	2	1	-	-	-	3	4	8	6	11	16	32	49	78	155	191	249	334	544	
	女	1,532	2	3	-	-	1	-	3	1	6	9	6	21	19	47	64	93	138	271	858	
悪性新生物	総数	912	-	-	-	-	-	-	-	2	5	8	8	22	38	66	110	129	136	176	212	
	男	556	-	-	-	-	-	-	-	1	2	3	4	11	24	35	79	92	92	101	112	
	女	356	-	-	-	-	-	-	-	1	3	5	4	11	14	31	31	37	44	75	100	
脳血管疾患	総数	243	-	-	-	-	-	-	-	-	2	2	2	2	2	8	11	22	27	51	114	
	男	117	-	-	-	-	-	-	-	-	1	1	2	2	1	5	6	17	15	26	41	
	女	126	-	-	-	-	-	-	-	-	1	1	-	-	1	3	5	5	12	25	73	
	くも膜下出血 (再掲)	総数	32	-	-	-	-	-	-	-	1	1	2	1	1	4	4	3	4	5	6	6
		男	15	-	-	-	-	-	-	-	1	-	2	1	1	3	1	1	1	2	2	2
		女	17	-	-	-	-	-	-	-	-	-	1	-	-	-	1	3	2	3	3	4
	脳内出血 (再掲)	総数	80	-	-	-	-	-	-	-	1	-	-	-	1	-	2	3	8	8	21	36
		男	42	-	-	-	-	-	-	-	-	-	-	-	1	-	1	2	7	6	13	12
		女	38	-	-	-	-	-	-	-	-	1	-	-	-	-	1	1	1	2	8	24
	脳梗塞 (再掲)	総数	127	-	-	-	-	-	-	-	-	1	-	-	1	1	4	11	15	25	69	69
男		60	-	-	-	-	-	-	-	-	1	-	-	-	-	1	3	9	8	11	27	
女		67	-	-	-	-	-	-	-	-	-	-	-	-	1	-	1	2	7	14	42	
心疾患	総数	569	-	-	-	-	-	-	-	2	1	1	6	8	13	28	44	57	108	301	301	
	男	260	-	-	-	-	-	-	-	2	-	1	6	7	10	18	29	38	58	91	91	
	女	309	-	-	-	-	-	-	-	-	1	-	-	1	3	10	15	19	50	210	210	
	急性心筋梗塞 (再掲)	総数	85	-	-	-	-	-	-	-	-	1	-	2	1	1	2	13	9	15	41	41
		男	45	-	-	-	-	-	-	-	-	-	-	-	2	1	1	2	7	7	8	17
	女	40	-	-	-	-	-	-	-	-	1	-	-	-	-	-	-	6	2	7	24	
その他の虚血性心疾患 (再掲)	総数	71	-	-	-	-	-	-	-	1	-	-	-	4	2	6	6	8	15	29	29	
	男	36	-	-	-	-	-	-	-	1	-	-	-	4	2	5	4	3	8	9	9	
女	35	-	-	-	-	-	-	-	-	-	-	-	-	-	-	1	2	5	7	20		
肺炎	総数	279	-	1	-	-	-	-	-	-	-	-	-	1	-	6	13	9	37	53	159	
	男	150	-	-	-	-	-	-	-	-	-	-	-	1	-	4	8	7	26	33	71	
	女	129	-	1	-	-	-	-	-	-	-	-	-	-	-	2	5	2	11	20	88	
不慮の事故	総数	117	-	2	-	-	-	-	1	1	-	1	2	3	4	5	12	6	20	25	35	
	男	63	-	1	-	-	-	-	-	1	-	-	2	1	3	4	10	2	13	12	14	
	女	54	-	1	-	-	-	-	1	-	-	1	-	2	1	1	2	4	7	13	21	
老衰	総数	207	-	-	-	-	-	-	-	-	-	-	-	-	-	-	-	2	8	13	184	
	男	46	-	-	-	-	-	-	-	-	-	-	-	-	-	-	-	1	2	5	38	
	女	161	-	-	-	-	-	-	-	-	-	-	-	-	-	-	-	1	6	8	146	
自殺	総数	57	-	-	-	-	3	5	5	3	4	5	7	5	7	1	4	5	2	1	1	
	男	41	-	-	-	-	3	3	5	1	3	5	4	4	4	1	3	3	2	-	-	
	女	16	-	-	-	-	-	2	2	2	1	2	3	1	3	-	1	2	-	1	1	
肝疾患	総数	31	-	-	-	-	-	-	-	-	2	-	4	2	1	3	2	5	7	5	5	
	男	18	-	-	-	-	-	-	-	-	2	-	3	2	-	3	1	3	1	3	3	
	女	13	-	-	-	-	-	-	-	-	-	-	1	-	1	-	1	2	6	2	2	
腎不全	総数	43	-	-	-	-	-	-	-	-	-	-	-	1	2	-	1	2	16	21	21	
	男	26	-	-	-	-	-	-	-	-	-	-	-	1	2	-	1	1	11	10	10	
	女	17	-	-	-	-	-	-	-	-	-	-	-	-	-	-	-	1	5	11	11	
糖尿病	総数	19	-	-	-	-	-	-	-	-	-	-	-	-	-	-	-	4	4	3	8	
	男	8	-	-	-	-	-	-	-	-	-	-	-	-	-	-	-	2	2	1	3	
	女	11	-	-	-	-	-	-	-	-	-	-	-	-	-	-	-	2	2	2	5	
結核	総数	1	-	-	-	-	-	-	-	-	-	-	-	-	-	-	-	-	-	-	1	
	男	1	-	-	-	-	-	-	-	-	-	-	-	-	-	-	-	-	-	-	1	
	女	-	-	-	-	-	-	-	-	-	-	-	-	-	-	-	-	-	-	-	-	

*総数には、年齢不詳が含まれている。

<大垣市>

(平成27年)

		総数	0歳	1 ~ 4歳	5 ~ 9歳	10 ~ 14歳	15 ~ 19歳	20 ~ 24歳	25 ~ 29歳	30 ~ 34歳	35 ~ 39歳	40 ~ 44歳	45 ~ 49歳	50 ~ 54歳	55 ~ 59歳	60 ~ 64歳	65 ~ 69歳	70 ~ 74歳	75 ~ 79歳	80 ~ 84歳	85歳 以上	
総数	総数	1,634	2	3	-	-	1	2	2	6	7	8	12	30	36	72	111	149	186	295	712	
	男	834	1	1	-	-	-	2	1	5	3	5	8	17	24	45	76	101	110	171	264	
	女	800	1	2	-	-	1	-	1	1	4	3	4	13	12	27	35	48	76	124	448	
悪性新生物	総数	461	-	-	-	-	-	-	-	1	3	5	6	11	18	34	62	70	65	73	113	
	男	276	-	-	-	-	-	-	-	-	1	2	3	5	10	16	42	52	39	47	59	
	女	185	-	-	-	-	-	-	-	1	2	3	3	6	8	18	20	18	26	26	54	
脳血管疾患	総数	117	-	-	-	-	-	-	-	-	-	-	-	1	-	5	5	10	9	35	52	
	男	54	-	-	-	-	-	-	-	-	-	-	-	1	-	3	2	8	4	17	19	
	女	63	-	-	-	-	-	-	-	-	-	-	-	-	-	2	3	2	5	18	33	
	くも膜下出血(再掲)	総数	9	-	-	-	-	-	-	-	-	-	-	-	-	-	1	2	-	2	3	1
		男	2	-	-	-	-	-	-	-	-	-	-	-	-	-	1	-	-	-	1	-
		女	7	-	-	-	-	-	-	-	-	-	-	-	-	-	-	2	-	2	2	1
	脳内出血(再掲)	総数	51	-	-	-	-	-	-	-	-	-	-	-	1	-	2	2	5	3	17	21
		男	26	-	-	-	-	-	-	-	-	-	-	-	1	-	1	1	4	3	9	7
		女	25	-	-	-	-	-	-	-	-	-	-	-	-	-	1	1	1	-	8	14
	脳梗塞(再掲)	総数	53	-	-	-	-	-	-	-	-	-	-	-	-	-	1	1	5	4	15	27
		男	26	-	-	-	-	-	-	-	-	-	-	-	-	-	1	1	4	1	7	12
		女	27	-	-	-	-	-	-	-	-	-	-	-	-	-	-	-	1	3	8	15
心疾患	総数	278	-	-	-	-	-	-	-	2	-	1	2	6	11	11	23	26	59	137		
	男	125	-	-	-	-	-	-	-	2	-	1	2	5	8	6	16	15	33	37		
	女	153	-	-	-	-	-	-	-	-	-	-	-	1	3	5	7	11	26	100		
	急性心筋梗塞(再掲)	総数	31	-	-	-	-	-	-	-	-	-	-	-	2	-	-	-	7	3	8	11
		男	18	-	-	-	-	-	-	-	-	-	-	-	2	-	-	-	5	2	6	3
	女	13	-	-	-	-	-	-	-	-	-	-	-	-	-	-	-	2	1	2	8	
	その他の虚血性心疾患(再掲)	総数	50	-	-	-	-	-	-	-	1	-	-	-	4	1	3	4	7	12	18	
男		23	-	-	-	-	-	-	-	1	-	-	-	4	1	2	3	3	5	4		
女	27	-	-	-	-	-	-	-	-	-	-	-	-	-	-	1	1	4	7	14		
肺炎	総数	117	-	1	-	-	-	-	-	-	-	-	-	1	-	3	6	5	18	23	60	
	男	68	-	-	-	-	-	-	-	-	-	-	-	1	-	3	4	3	15	15	27	
	女	49	-	1	-	-	-	-	-	-	-	-	-	-	-	-	2	2	3	8	33	
不慮の事故	総数	61	-	2	-	-	-	-	-	1	-	-	1	2	2	4	5	5	11	8	20	
	男	32	-	1	-	-	-	-	-	1	-	-	1	1	1	4	4	1	7	5	6	
	女	29	-	1	-	-	-	-	-	-	-	-	-	1	1	-	1	4	4	3	14	
老衰	総数	128	-	-	-	-	-	-	-	-	-	-	-	-	-	-	-	2	5	7	114	
	男	27	-	-	-	-	-	-	-	-	-	-	-	-	-	-	-	1	-	3	23	
	女	101	-	-	-	-	-	-	-	-	-	-	-	-	-	-	-	1	5	4	91	
自殺	総数	31	-	-	-	-	2	2	3	2	1	3	5	3	3	-	2	3	1	1		
	男	19	-	-	-	-	2	1	3	-	1	3	2	2	2	-	1	1	1	-		
	女	12	-	-	-	-	-	1	-	2	-	-	3	1	1	-	1	2	-	1		
肝疾患	総数	19	-	-	-	-	-	-	-	-	-	1	-	4	2	1	1	2	3	3	2	
	男	14	-	-	-	-	-	-	-	-	-	1	-	3	2	-	1	1	3	1	2	
	女	5	-	-	-	-	-	-	-	-	-	-	-	1	-	1	-	1	-	2	-	
腎不全	総数	19	-	-	-	-	-	-	-	-	-	-	-	-	-	1	-	-	1	8	9	
	男	11	-	-	-	-	-	-	-	-	-	-	-	-	-	1	-	-	1	5	4	
	女	8	-	-	-	-	-	-	-	-	-	-	-	-	-	-	-	-	-	3	5	
糖尿病	総数	12	-	-	-	-	-	-	-	-	-	-	-	-	-	-	-	2	3	3	4	
	男	4	-	-	-	-	-	-	-	-	-	-	-	-	-	-	-	-	1	1	2	
	女	8	-	-	-	-	-	-	-	-	-	-	-	-	-	-	-	2	2	2	2	
結核	総数	1	-	-	-	-	-	-	-	-	-	-	-	-	-	-	-	-	-	-	1	
	男	1	-	-	-	-	-	-	-	-	-	-	-	-	-	-	-	-	-	-	1	
	女	-	-	-	-	-	-	-	-	-	-	-	-	-	-	-	-	-	-	-	-	

*総数には、年齢不詳が含まれている。

<海津市>

(平成27年)

		総数	0歳	1 ~ 4歳	5 ~ 9歳	10 ~ 14歳	15 ~ 19歳	20 ~ 24歳	25 ~ 29歳	30 ~ 34歳	35 ~ 39歳	40 ~ 44歳	45 ~ 49歳	50 ~ 54歳	55 ~ 59歳	60 ~ 64歳	65 ~ 69歳	70 ~ 74歳	75 ~ 79歳	80 ~ 84歳	85歳 以上	
総数	総数	446	1	1	-	-	-	1	1	1	1	3	4	6	8	16	31	32	60	88	192	
	男	246	1	-	-	-	-	1	-	1	-	2	4	4	7	10	20	21	42	50	83	
	女	200	-	1	-	-	-	-	1	-	1	1	-	2	1	6	11	11	18	38	109	
悪性新生物	総数	128	-	-	-	-	-	-	-	-	1	-	-	3	3	11	11	16	19	35	29	
	男	79	-	-	-	-	-	-	-	-	-	-	-	1	2	8	8	10	12	20	18	
	女	49	-	-	-	-	-	-	-	-	1	-	-	2	1	3	3	6	7	15	11	
脳血管疾患	総数	27	-	-	-	-	-	-	-	-	-	1	2	1	-	1	3	1	3	3	12	
	男	13	-	-	-	-	-	-	-	-	-	1	2	1	-	1	1	-	3	1	3	
	女	14	-	-	-	-	-	-	-	-	-	-	-	-	-	-	2	1	-	2	9	
	くも膜下出血(再掲)	総数	7	-	-	-	-	-	-	-	-	-	-	2	1	-	1	2	1	-	-	-
		男	5	-	-	-	-	-	-	-	-	-	-	2	1	-	1	1	-	-	-	-
		女	2	-	-	-	-	-	-	-	-	-	-	-	-	-	-	1	1	-	-	-
	脳内出血(再掲)	総数	4	-	-	-	-	-	-	-	-	-	-	-	-	-	-	-	-	1	1	2
		男	2	-	-	-	-	-	-	-	-	-	-	-	-	-	-	-	-	1	1	-
		女	2	-	-	-	-	-	-	-	-	-	-	-	-	-	-	-	-	-	-	2
	脳梗塞(再掲)	総数	16	-	-	-	-	-	-	-	-	-	1	-	-	-	-	1	-	2	2	10
		男	6	-	-	-	-	-	-	-	-	-	1	-	-	-	-	-	-	2	-	3
		女	10	-	-	-	-	-	-	-	-	-	-	-	-	-	-	1	-	-	2	7
心疾患	総数	94	-	-	-	-	-	-	-	-	-	-	-	1	1	-	4	7	15	16	50	
	男	48	-	-	-	-	-	-	-	-	-	-	-	1	1	-	3	3	11	11	18	
	女	46	-	-	-	-	-	-	-	-	-	-	-	-	-	-	1	4	4	5	32	
	急性心筋梗塞(再掲)	総数	18	-	-	-	-	-	-	-	-	-	-	-	1	-	-	-	2	3	2	10
		男	9	-	-	-	-	-	-	-	-	-	-	-	-	1	-	-	-	2	-	6
	女	9	-	-	-	-	-	-	-	-	-	-	-	-	-	-	-	2	1	2	4	
	その他の虚血性心疾患(再掲)	総数	3	-	-	-	-	-	-	-	-	-	-	-	-	-	-	1	1	-	-	1
男		2	-	-	-	-	-	-	-	-	-	-	-	-	-	-	1	-	-	-	1	
女	1	-	-	-	-	-	-	-	-	-	-	-	-	-	-	-	-	1	-	-		
肺炎	総数	55	-	-	-	-	-	-	-	-	-	-	-	-	-	2	2	-	4	10	37	
	男	28	-	-	-	-	-	-	-	-	-	-	-	-	-	-	1	-	3	6	18	
	女	27	-	-	-	-	-	-	-	-	-	-	-	-	-	2	1	-	1	4	19	
不慮の事故	総数	18	-	-	-	-	-	-	-	-	-	1	1	-	-	1	2	-	3	5	5	
	男	10	-	-	-	-	-	-	-	-	-	-	1	-	-	-	2	-	2	2	3	
	女	8	-	-	-	-	-	-	-	-	-	1	-	-	-	1	-	-	1	3	2	
老衰	総数	12	-	-	-	-	-	-	-	-	-	-	-	-	-	-	-	-	1	1	10	
	男	1	-	-	-	-	-	-	-	-	-	-	-	-	-	-	-	-	-	-	1	
	女	11	-	-	-	-	-	-	-	-	-	-	-	-	-	-	-	-	1	1	9	
自殺	総数	8	-	-	-	-	1	1	1	1	-	1	-	1	-	-	1	2	-	-	-	
	男	7	-	-	-	-	1	1	1	-	1	-	1	-	1	-	-	1	2	-	-	
	女	1	-	-	-	-	-	1	-	-	-	-	-	-	-	-	-	-	-	-	-	
肝疾患	総数	2	-	-	-	-	-	-	-	-	-	-	-	-	-	-	-	-	-	1	1	
	男	-	-	-	-	-	-	-	-	-	-	-	-	-	-	-	-	-	-	-	-	
	女	2	-	-	-	-	-	-	-	-	-	-	-	-	-	-	-	-	-	1	1	
腎不全	総数	12	-	-	-	-	-	-	-	-	-	-	-	1	1	-	1	-	3	6	-	
	男	8	-	-	-	-	-	-	-	-	-	-	-	1	1	-	1	-	2	3	-	
	女	4	-	-	-	-	-	-	-	-	-	-	-	-	-	-	-	-	1	3	-	
糖尿病	総数	2	-	-	-	-	-	-	-	-	-	-	-	-	-	-	-	1	-	-	1	
	男	1	-	-	-	-	-	-	-	-	-	-	-	-	-	-	-	1	-	-	-	
	女	1	-	-	-	-	-	-	-	-	-	-	-	-	-	-	-	-	-	-	1	
結核	総数	-	-	-	-	-	-	-	-	-	-	-	-	-	-	-	-	-	-	-	-	
	男	-	-	-	-	-	-	-	-	-	-	-	-	-	-	-	-	-	-	-	-	
	女	-	-	-	-	-	-	-	-	-	-	-	-	-	-	-	-	-	-	-	-	

* 総数には、年齢不詳が含まれている。

<養老町>

(平成27年)

		総数	0歳	1 ~ 4歳	5 ~ 9歳	10 ~ 14歳	15 ~ 19歳	20 ~ 24歳	25 ~ 29歳	30 ~ 34歳	35 ~ 39歳	40 ~ 44歳	45 ~ 49歳	50 ~ 54歳	55 ~ 59歳	60 ~ 64歳	65 ~ 69歳	70 ~ 74歳	75 ~ 79歳	80 ~ 84歳	85歳 以上	
総数	総数	336	-	-	-	-	-	-	2	-	-	1	1	3	9	18	28	26	37	62	149	
	男	184	-	-	-	-	-	-	1	-	-	-	1	2	6	9	21	19	25	35	65	
	女	152	-	-	-	-	-	-	1	-	-	1	-	1	3	9	7	7	12	27	84	
悪性新生物	総数	102	-	-	-	-	-	-	-	-	-	1	-	2	6	11	14	11	13	21	23	
	男	57	-	-	-	-	-	-	-	-	-	-	-	1	4	4	12	8	10	8	10	
	女	45	-	-	-	-	-	-	-	-	-	1	-	1	2	7	2	3	3	13	13	
脳血管疾患	総数	26	-	-	-	-	-	-	-	-	-	-	-	-	2	1	1	-	4	4	14	
	男	12	-	-	-	-	-	-	-	-	-	-	-	-	1	-	1	-	2	2	6	
	女	14	-	-	-	-	-	-	-	-	-	-	-	-	1	1	-	-	2	2	8	
	くも膜下出血(再掲)	総数	4	-	-	-	-	-	-	-	-	-	-	-	-	1	1	-	-	-	-	2
		男	1	-	-	-	-	-	-	-	-	-	-	-	-	1	-	-	-	-	-	-
		女	3	-	-	-	-	-	-	-	-	-	-	-	-	-	1	-	-	-	-	2
	脳内出血(再掲)	総数	5	-	-	-	-	-	-	-	-	-	-	-	-	-	-	1	-	2	1	1
		男	4	-	-	-	-	-	-	-	-	-	-	-	-	-	-	1	-	1	1	1
		女	1	-	-	-	-	-	-	-	-	-	-	-	-	-	-	-	-	1	-	-
	脳梗塞(再掲)	総数	17	-	-	-	-	-	-	-	-	-	-	-	-	1	-	-	-	2	3	11
男		7	-	-	-	-	-	-	-	-	-	-	-	-	-	-	-	-	1	1	5	
女		10	-	-	-	-	-	-	-	-	-	-	-	-	1	-	-	-	1	2	6	
心疾患	総数	56	-	-	-	-	-	-	-	-	-	-	-	1	1	-	4	4	4	9	33	
	男	25	-	-	-	-	-	-	-	-	-	-	-	1	1	-	-	2	3	6	12	
	女	31	-	-	-	-	-	-	-	-	-	-	-	-	-	-	4	2	1	3	21	
	急性心筋梗塞(再掲)	総数	8	-	-	-	-	-	-	-	-	-	-	-	-	-	-	-	2	1	1	4
		男	5	-	-	-	-	-	-	-	-	-	-	-	-	-	-	-	1	1	-	3
		女	3	-	-	-	-	-	-	-	-	-	-	-	-	-	-	-	1	-	1	1
	その他の虚血性心疾患(再掲)	総数	3	-	-	-	-	-	-	-	-	-	-	-	-	-	-	-	1	-	1	1
男		2	-	-	-	-	-	-	-	-	-	-	-	-	-	-	-	1	-	1	-	
女	1	-	-	-	-	-	-	-	-	-	-	-	-	-	-	-	-	-	-	1		
肺炎	総数	34	-	-	-	-	-	-	-	-	-	-	-	-	-	1	3	2	6	5	17	
	男	21	-	-	-	-	-	-	-	-	-	-	-	-	-	1	3	2	2	4	9	
	女	13	-	-	-	-	-	-	-	-	-	-	-	-	-	-	-	-	4	1	8	
不慮の事故	総数	11	-	-	-	-	-	-	1	-	-	-	-	-	-	-	3	-	2	2	3	
	男	6	-	-	-	-	-	-	-	-	-	-	-	-	-	-	2	-	2	1	1	
	女	5	-	-	-	-	-	-	1	-	-	-	-	-	-	-	1	-	-	1	2	
老衰	総数	15	-	-	-	-	-	-	-	-	-	-	-	-	-	-	-	-	-	2	13	
	男	7	-	-	-	-	-	-	-	-	-	-	-	-	-	-	-	-	-	2	5	
	女	8	-	-	-	-	-	-	-	-	-	-	-	-	-	-	-	-	-	-	8	
自殺	総数	4	-	-	-	-	-	-	1	-	-	-	1	-	-	1	-	1	-	-	-	
	男	3	-	-	-	-	-	-	1	-	-	-	1	-	-	-	-	1	-	-	-	
	女	1	-	-	-	-	-	-	-	-	-	-	-	-	-	1	-	-	-	-	-	
肝疾患	総数	3	-	-	-	-	-	-	-	-	-	-	-	-	-	-	1	-	-	1	1	
	男	1	-	-	-	-	-	-	-	-	-	-	-	-	-	-	1	-	-	-	-	
	女	2	-	-	-	-	-	-	-	-	-	-	-	-	-	-	-	-	-	1	1	
腎不全	総数	2	-	-	-	-	-	-	-	-	-	-	-	-	-	-	-	-	-	1	1	
	男	1	-	-	-	-	-	-	-	-	-	-	-	-	-	-	-	-	-	1	-	
	女	1	-	-	-	-	-	-	-	-	-	-	-	-	-	-	-	-	-	-	1	
糖尿病	総数	4	-	-	-	-	-	-	-	-	-	-	-	-	-	-	-	1	1	-	2	
	男	2	-	-	-	-	-	-	-	-	-	-	-	-	-	-	-	1	1	-	-	
	女	2	-	-	-	-	-	-	-	-	-	-	-	-	-	-	-	-	-	-	2	
結核	総数	-	-	-	-	-	-	-	-	-	-	-	-	-	-	-	-	-	-	-	-	
	男	-	-	-	-	-	-	-	-	-	-	-	-	-	-	-	-	-	-	-	-	
	女	-	-	-	-	-	-	-	-	-	-	-	-	-	-	-	-	-	-	-	-	

* 総数には、年齢不詳が含まれている。

<垂井町>

(平成27年)

		総数	0歳	1 ~ 4歳	5 ~ 9歳	10 ~ 14歳	15 ~ 19歳	20 ~ 24歳	25 ~ 29歳	30 ~ 34歳	35 ~ 39歳	40 ~ 44歳	45 ~ 49歳	50 ~ 54歳	55 ~ 59歳	60 ~ 64歳	65 ~ 69歳	70 ~ 74歳	75 ~ 79歳	80 ~ 84歳	85歳 以上	
総数	総数	275	-	-	-	-	-	-	-	1	2	3	2	6	4	9	16	18	40	46	128	
	男	140	-	-	-	-	-	-	-	1	2	-	1	3	3	8	13	13	28	19	49	
	女	135	-	-	-	-	-	-	-	-	-	3	1	3	1	1	3	5	12	27	79	
悪性新生物	総数	67	-	-	-	-	-	-	-	1	-	1	-	2	3	4	9	5	8	15	19	
	男	41	-	-	-	-	-	-	-	1	-	-	-	1	2	4	7	3	7	6	10	
	女	26	-	-	-	-	-	-	-	-	-	1	-	1	1	-	2	2	1	9	9	
脳血管疾患	総数	27	-	-	-	-	-	-	-	-	1	-	-	-	-	-	-	3	5	1	17	
	男	12	-	-	-	-	-	-	-	-	1	-	-	-	-	-	-	3	3	-	5	
	女	15	-	-	-	-	-	-	-	-	-	-	-	-	-	-	-	-	2	1	12	
	くも膜下出血(再掲)	総数	3	-	-	-	-	-	-	-	-	1	-	-	-	-	-	-	-	-	1	1
		男	1	-	-	-	-	-	-	-	-	1	-	-	-	-	-	-	-	-	-	-
		女	2	-	-	-	-	-	-	-	-	-	-	-	-	-	-	-	-	-	1	1
	脳内出血(再掲)	総数	7	-	-	-	-	-	-	-	-	-	-	-	-	-	-	-	1	1	-	5
		男	3	-	-	-	-	-	-	-	-	-	-	-	-	-	-	-	1	-	-	2
		女	4	-	-	-	-	-	-	-	-	-	-	-	-	-	-	-	-	1	-	3
	脳梗塞(再掲)	総数	17	-	-	-	-	-	-	-	-	-	-	-	-	-	-	-	2	3	-	12
男		8	-	-	-	-	-	-	-	-	-	-	-	-	-	-	-	2	3	-	3	
女		9	-	-	-	-	-	-	-	-	-	-	-	-	-	-	-	-	-	-	9	
心疾患	総数	58	-	-	-	-	-	-	-	-	-	1	-	1	-	1	4	3	9	7	32	
	男	26	-	-	-	-	-	-	-	-	-	-	-	1	-	1	4	2	8	2	8	
	女	32	-	-	-	-	-	-	-	-	-	1	-	-	-	-	-	1	1	5	24	
	急性心筋梗塞(再掲)	総数	17	-	-	-	-	-	-	-	-	1	-	-	-	-	1	1	1	2	2	9
		男	7	-	-	-	-	-	-	-	-	-	-	-	-	-	1	1	-	2	1	2
	女	10	-	-	-	-	-	-	-	-	-	1	-	-	-	-	-	1	-	1	7	
その他の虚血性心疾患(再掲)	総数	1	-	-	-	-	-	-	-	-	-	-	-	-	-	-	1	-	-	-	-	
	男	1	-	-	-	-	-	-	-	-	-	-	-	-	-	-	1	-	-	-	-	
女	-	-	-	-	-	-	-	-	-	-	-	-	-	-	-	-	-	-	-	-		
肺炎	総数	24	-	-	-	-	-	-	-	-	-	-	-	-	-	-	1	-	2	8	13	
	男	12	-	-	-	-	-	-	-	-	-	-	-	-	-	-	-	-	1	5	6	
	女	12	-	-	-	-	-	-	-	-	-	-	-	-	-	-	1	-	1	3	7	
不慮の事故	総数	8	-	-	-	-	-	-	-	-	-	-	-	1	1	-	-	1	3	1	1	
	男	4	-	-	-	-	-	-	-	-	-	-	-	-	1	-	-	1	1	-	1	
	女	4	-	-	-	-	-	-	-	-	-	-	-	1	-	-	-	-	2	1	-	
老衰	総数	11	-	-	-	-	-	-	-	-	-	-	-	-	-	-	-	-	1	-	10	
	男	3	-	-	-	-	-	-	-	-	-	-	-	-	-	-	-	-	1	-	2	
	女	8	-	-	-	-	-	-	-	-	-	-	-	-	-	-	-	-	-	-	8	
自殺	総数	6	-	-	-	-	-	-	-	1	1	-	1	-	3	-	-	-	-	-	-	
	男	4	-	-	-	-	-	-	-	-	1	-	1	-	2	-	-	-	-	-	-	
	女	2	-	-	-	-	-	-	-	-	-	1	-	-	1	-	-	-	-	-	-	
肝疾患	総数	4	-	-	-	-	-	-	-	-	-	-	-	-	-	-	1	-	1	1	1	
	男	2	-	-	-	-	-	-	-	-	-	-	-	-	-	-	1	-	-	-	1	
	女	2	-	-	-	-	-	-	-	-	-	-	-	-	-	-	-	-	1	1	-	
腎不全	総数	6	-	-	-	-	-	-	-	-	-	-	-	-	-	-	-	-	-	3	3	
	男	4	-	-	-	-	-	-	-	-	-	-	-	-	-	-	-	-	-	2	2	
	女	2	-	-	-	-	-	-	-	-	-	-	-	-	-	-	-	-	-	1	1	
糖尿病	総数	-	-	-	-	-	-	-	-	-	-	-	-	-	-	-	-	-	-	-	-	
	男	-	-	-	-	-	-	-	-	-	-	-	-	-	-	-	-	-	-	-	-	
	女	-	-	-	-	-	-	-	-	-	-	-	-	-	-	-	-	-	-	-	-	
結核	総数	-	-	-	-	-	-	-	-	-	-	-	-	-	-	-	-	-	-	-	-	
	男	-	-	-	-	-	-	-	-	-	-	-	-	-	-	-	-	-	-	-	-	
	女	-	-	-	-	-	-	-	-	-	-	-	-	-	-	-	-	-	-	-	-	

*総数には、年齢不詳が含まれている。

<関ヶ原町>

(平成27年)

		総数	0歳	1 ~ 4歳	5 ~ 9歳	10 ~ 14歳	15 ~ 19歳	20 ~ 24歳	25 ~ 29歳	30 ~ 34歳	35 ~ 39歳	40 ~ 44歳	45 ~ 49歳	50 ~ 54歳	55 ~ 59歳	60 ~ 64歳	65 ~ 69歳	70 ~ 74歳	75 ~ 79歳	80 ~ 84歳	85歳 以上	
総数	総数	100	-	-	-	-	-	-	1	-	-	-	-	2	3	1	6	6	8	24	49	
	男	47	-	-	-	-	-	-	1	-	-	-	-	1	2	1	5	4	5	13	15	
	女	53	-	-	-	-	-	-	-	-	-	-	-	1	1	-	1	2	3	11	34	
悪性新生物	総数	25	-	-	-	-	-	-	-	-	-	-	-	2	2	-	1	3	4	7	6	
	男	14	-	-	-	-	-	-	-	-	-	-	-	1	1	-	-	2	3	5	2	
	女	11	-	-	-	-	-	-	-	-	-	-	-	1	1	-	1	1	1	2	4	
脳血管疾患	総数	8	-	-	-	-	-	-	-	-	-	-	-	-	-	-	-	1	-	1	6	
	男	4	-	-	-	-	-	-	-	-	-	-	-	-	-	-	-	1	-	1	2	
	女	4	-	-	-	-	-	-	-	-	-	-	-	-	-	-	-	-	-	-	4	
	くも膜下出血(再掲)	総数	1	-	-	-	-	-	-	-	-	-	-	-	-	-	-	-	-	-	-	1
		男	1	-	-	-	-	-	-	-	-	-	-	-	-	-	-	-	-	-	-	1
		女	-	-	-	-	-	-	-	-	-	-	-	-	-	-	-	-	-	-	-	-
	脳内出血(再掲)	総数	3	-	-	-	-	-	-	-	-	-	-	-	-	-	-	-	1	-	-	2
		男	1	-	-	-	-	-	-	-	-	-	-	-	-	-	-	-	1	-	-	-
		女	2	-	-	-	-	-	-	-	-	-	-	-	-	-	-	-	-	-	-	2
	脳梗塞(再掲)	総数	4	-	-	-	-	-	-	-	-	-	-	-	-	-	-	-	-	-	1	3
		男	2	-	-	-	-	-	-	-	-	-	-	-	-	-	-	-	-	-	1	1
		女	2	-	-	-	-	-	-	-	-	-	-	-	-	-	-	-	-	-	-	2
心疾患	総数	14	-	-	-	-	-	-	-	-	-	-	-	-	-	-	3	-	-	2	9	
	男	7	-	-	-	-	-	-	-	-	-	-	-	-	-	-	3	-	-	1	3	
	女	7	-	-	-	-	-	-	-	-	-	-	-	-	-	-	-	-	-	1	6	
	急性心筋梗塞(再掲)	総数	1	-	-	-	-	-	-	-	-	-	-	-	-	-	-	1	-	-	-	-
		男	1	-	-	-	-	-	-	-	-	-	-	-	-	-	-	1	-	-	-	-
		女	-	-	-	-	-	-	-	-	-	-	-	-	-	-	-	-	-	-	-	-
	その他の虚血性心疾患(再掲)	総数	2	-	-	-	-	-	-	-	-	-	-	-	-	-	-	-	-	-	-	2
男		2	-	-	-	-	-	-	-	-	-	-	-	-	-	-	-	-	-	-	2	
女		-	-	-	-	-	-	-	-	-	-	-	-	-	-	-	-	-	-	-	-	
肺炎	総数	9	-	-	-	-	-	-	-	-	-	-	-	-	-	-	-	1	1	-	7	
	男	4	-	-	-	-	-	-	-	-	-	-	-	-	-	-	-	1	-	-	3	
	女	5	-	-	-	-	-	-	-	-	-	-	-	-	-	-	-	-	1	-	4	
不慮の事故	総数	6	-	-	-	-	-	-	-	-	-	-	-	-	1	-	1	-	-	4	-	
	男	3	-	-	-	-	-	-	-	-	-	-	-	-	1	-	1	-	-	1	-	
	女	3	-	-	-	-	-	-	-	-	-	-	-	-	-	-	-	-	-	3	-	
老衰	総数	14	-	-	-	-	-	-	-	-	-	-	-	-	-	-	-	-	-	1	13	
	男	1	-	-	-	-	-	-	-	-	-	-	-	-	-	-	-	-	-	-	1	
	女	13	-	-	-	-	-	-	-	-	-	-	-	-	-	-	-	-	-	1	12	
自殺	総数	2	-	-	-	-	-	1	-	-	-	-	-	-	-	-	-	-	-	1	-	
	男	2	-	-	-	-	-	1	-	-	-	-	-	-	-	-	-	-	-	1	-	
	女	-	-	-	-	-	-	-	-	-	-	-	-	-	-	-	-	-	-	-	-	
肝疾患	総数	-	-	-	-	-	-	-	-	-	-	-	-	-	-	-	-	-	-	-	-	
	男	-	-	-	-	-	-	-	-	-	-	-	-	-	-	-	-	-	-	-	-	
	女	-	-	-	-	-	-	-	-	-	-	-	-	-	-	-	-	-	-	-	-	
腎不全	総数	-	-	-	-	-	-	-	-	-	-	-	-	-	-	-	-	-	-	-	-	
	男	-	-	-	-	-	-	-	-	-	-	-	-	-	-	-	-	-	-	-	-	
	女	-	-	-	-	-	-	-	-	-	-	-	-	-	-	-	-	-	-	-	-	
糖尿病	総数	-	-	-	-	-	-	-	-	-	-	-	-	-	-	-	-	-	-	-	-	
	男	-	-	-	-	-	-	-	-	-	-	-	-	-	-	-	-	-	-	-	-	
	女	-	-	-	-	-	-	-	-	-	-	-	-	-	-	-	-	-	-	-	-	
結核	総数	-	-	-	-	-	-	-	-	-	-	-	-	-	-	-	-	-	-	-	-	
	男	-	-	-	-	-	-	-	-	-	-	-	-	-	-	-	-	-	-	-	-	
	女	-	-	-	-	-	-	-	-	-	-	-	-	-	-	-	-	-	-	-	-	

*総数には、年齢不詳が含まれている。

<神戸町>

(平成27年)

		総数	0歳	1 ~ 4歳	5 ~ 9歳	10 ~ 14歳	15 ~ 19歳	20 ~ 24歳	25 ~ 29歳	30 ~ 34歳	35 ~ 39歳	40 ~ 44歳	45 ~ 49歳	50 ~ 54歳	55 ~ 59歳	60 ~ 64歳	65 ~ 69歳	70 ~ 74歳	75 ~ 79歳	80 ~ 84歳	85歳 以上	
総数	総数	212	-	-	-	-	-	-	-	1	2	1	2	2	4	6	11	22	28	46	87	
	男	115	-	-	-	-	-	-	-	1	1	-	2	1	3	3	9	17	19	25	34	
	女	97	-	-	-	-	-	-	-	-	1	1	-	1	1	3	2	15	9	21	53	
悪性新生物	総数	63	-	-	-	-	-	-	-	-	1	-	1	-	4	4	5	14	11	12	11	
	男	46	-	-	-	-	-	-	-	-	1	-	1	-	3	2	4	11	8	8	8	
	女	17	-	-	-	-	-	-	-	-	-	-	-	-	1	2	1	3	3	4	3	
脳血管疾患	総数	18	-	-	-	-	-	-	-	-	1	1	-	-	-	-	1	2	3	5	5	
	男	10	-	-	-	-	-	-	-	-	-	-	-	-	-	-	1	1	2	4	2	
	女	8	-	-	-	-	-	-	-	-	1	1	-	-	-	-	-	1	1	1	3	
	くも膜下出血(再掲)	総数	4	-	-	-	-	-	-	-	-	-	1	-	-	-	-	-	1	1	-	1
		男	2	-	-	-	-	-	-	-	-	-	-	-	-	-	-	-	-	1	-	1
		女	2	-	-	-	-	-	-	-	-	-	1	-	-	-	-	-	1	-	-	-
	脳内出血(再掲)	総数	4	-	-	-	-	-	-	-	-	1	-	-	-	-	-	-	-	-	-	2
		男	2	-	-	-	-	-	-	-	-	-	-	-	-	-	-	-	-	-	-	2
		女	2	-	-	-	-	-	-	-	-	1	-	-	-	-	-	-	-	-	-	1
	脳梗塞(再掲)	総数	10	-	-	-	-	-	-	-	-	-	-	-	-	-	-	1	1	2	3	3
		男	6	-	-	-	-	-	-	-	-	-	-	-	-	-	-	1	1	1	2	1
		女	4	-	-	-	-	-	-	-	-	-	-	-	-	-	-	-	-	1	1	2
心疾患	総数	31	-	-	-	-	-	-	-	-	-	-	-	1	-	1	1	4	1	7	16	
	男	13	-	-	-	-	-	-	-	-	-	-	-	1	-	1	1	3	-	2	5	
	女	18	-	-	-	-	-	-	-	-	-	-	-	-	-	-	-	1	1	5	11	
	急性心筋梗塞(再掲)	総数	3	-	-	-	-	-	-	-	-	-	-	-	-	-	-	-	-	-	1	2
		男	1	-	-	-	-	-	-	-	-	-	-	-	-	-	-	-	-	-	-	1
		女	2	-	-	-	-	-	-	-	-	-	-	-	-	-	-	-	-	-	1	1
	その他の虚血性心疾患(再掲)	総数	5	-	-	-	-	-	-	-	-	-	-	-	-	-	1	1	-	-	1	2
男		3	-	-	-	-	-	-	-	-	-	-	-	-	-	1	1	-	-	1	-	
女		2	-	-	-	-	-	-	-	-	-	-	-	-	-	-	-	-	-	-	2	
肺炎	総数	20	-	-	-	-	-	-	-	-	-	-	-	-	-	-	-	-	-	4	2	
	男	8	-	-	-	-	-	-	-	-	-	-	-	-	-	-	-	-	-	3	1	
	女	12	-	-	-	-	-	-	-	-	-	-	-	-	-	-	-	-	-	1	1	
不慮の事故	総数	3	-	-	-	-	-	-	-	-	-	-	-	-	-	-	-	-	-	-	3	
	男	1	-	-	-	-	-	-	-	-	-	-	-	-	-	-	-	-	-	-	1	
	女	2	-	-	-	-	-	-	-	-	-	-	-	-	-	-	-	-	-	-	2	
老衰	総数	18	-	-	-	-	-	-	-	-	-	-	-	-	-	-	-	-	-	1	17	
	男	4	-	-	-	-	-	-	-	-	-	-	-	-	-	-	-	-	-	1	3	
	女	14	-	-	-	-	-	-	-	-	-	-	-	-	-	-	-	-	-	-	14	
自殺	総数	2	-	-	-	-	-	-	-	1	-	-	1	-	-	-	-	-	-	-	-	
	男	2	-	-	-	-	-	-	-	1	-	-	1	-	-	-	-	-	-	-	-	
	女	-	-	-	-	-	-	-	-	-	-	-	-	-	-	-	-	-	-	-	-	
肝疾患	総数	1	-	-	-	-	-	-	-	-	-	-	-	-	-	-	-	-	-	1	-	
	男	-	-	-	-	-	-	-	-	-	-	-	-	-	-	-	-	-	-	-	-	
	女	1	-	-	-	-	-	-	-	-	-	-	-	-	-	-	-	-	-	1	-	
腎不全	総数	3	-	-	-	-	-	-	-	-	-	-	-	-	-	-	-	-	-	1	1	
	男	2	-	-	-	-	-	-	-	-	-	-	-	-	-	-	-	-	-	-	1	
	女	1	-	-	-	-	-	-	-	-	-	-	-	-	-	-	-	-	-	-	1	
糖尿病	総数	-	-	-	-	-	-	-	-	-	-	-	-	-	-	-	-	-	-	-	-	
	男	-	-	-	-	-	-	-	-	-	-	-	-	-	-	-	-	-	-	-	-	
	女	-	-	-	-	-	-	-	-	-	-	-	-	-	-	-	-	-	-	-	-	
結核	総数	-	-	-	-	-	-	-	-	-	-	-	-	-	-	-	-	-	-	-	-	
	男	-	-	-	-	-	-	-	-	-	-	-	-	-	-	-	-	-	-	-	-	
	女	-	-	-	-	-	-	-	-	-	-	-	-	-	-	-	-	-	-	-	-	

*総数には、年齢不詳が含まれている。

<輪之内町>

(平成27年)

		総数	0歳	1 ~ 4歳	5 ~ 9歳	10 ~ 14歳	15 ~ 19歳	20 ~ 24歳	25 ~ 29歳	30 ~ 34歳	35 ~ 39歳	40 ~ 44歳	45 ~ 49歳	50 ~ 54歳	55 ~ 59歳	60 ~ 64歳	65 ~ 69歳	70 ~ 74歳	75 ~ 79歳	80 ~ 84歳	85歳 以上	
総数	総数	78	1	-	-	-	-	-	-	-	-	2	-	3	2	1	1	7	13	19	29	
	男	43	-	-	-	-	-	-	-	-	-	2	-	3	2	1	1	5	9	7	13	
	女	35	1	-	-	-	-	-	-	-	-	-	-	-	-	-	-	2	4	12	16	
悪性新生物	総数	25	-	-	-	-	-	-	-	-	-	1	-	2	1	1	-	3	6	7	4	
	男	16	-	-	-	-	-	-	-	-	-	1	-	2	1	1	-	1	5	4	1	
	女	9	-	-	-	-	-	-	-	-	-	-	-	-	-	-	-	2	1	3	3	
脳血管疾患	総数	7	-	-	-	-	-	-	-	-	-	-	-	-	-	-	-	1	3	1	2	
	男	5	-	-	-	-	-	-	-	-	-	-	-	-	-	-	-	1	1	1	2	
	女	2	-	-	-	-	-	-	-	-	-	-	-	-	-	-	-	-	2	-	-	
	くも膜下出血(再掲)	総数	1	-	-	-	-	-	-	-	-	-	-	-	-	-	-	-	-	-	1	-
		男	1	-	-	-	-	-	-	-	-	-	-	-	-	-	-	-	-	-	1	-
		女	-	-	-	-	-	-	-	-	-	-	-	-	-	-	-	-	-	-	-	-
	脳内出血(再掲)	総数	3	-	-	-	-	-	-	-	-	-	-	-	-	-	-	-	1	1	-	1
		男	3	-	-	-	-	-	-	-	-	-	-	-	-	-	-	-	1	1	-	1
		女	-	-	-	-	-	-	-	-	-	-	-	-	-	-	-	-	-	-	-	-
	脳梗塞(再掲)	総数	3	-	-	-	-	-	-	-	-	-	-	-	-	-	-	-	-	2	-	1
		男	1	-	-	-	-	-	-	-	-	-	-	-	-	-	-	-	-	-	-	1
		女	2	-	-	-	-	-	-	-	-	-	-	-	-	-	-	-	-	2	-	-
心疾患	総数	17	-	-	-	-	-	-	-	-	-	-	-	-	-	-	-	2	1	4	10	
	男	7	-	-	-	-	-	-	-	-	-	-	-	-	-	-	-	2	-	-	5	
	女	10	-	-	-	-	-	-	-	-	-	-	-	-	-	-	-	-	1	4	5	
	急性心筋梗塞(再掲)	総数	2	-	-	-	-	-	-	-	-	-	-	-	-	-	-	-	1	-	-	1
		男	2	-	-	-	-	-	-	-	-	-	-	-	-	-	-	-	1	-	-	1
		女	-	-	-	-	-	-	-	-	-	-	-	-	-	-	-	-	-	-	-	-
	その他の虚血性心疾患(再掲)	総数	3	-	-	-	-	-	-	-	-	-	-	-	-	-	-	-	-	1	-	2
男		2	-	-	-	-	-	-	-	-	-	-	-	-	-	-	-	-	-	-	2	
女		1	-	-	-	-	-	-	-	-	-	-	-	-	-	-	-	-	1	-	-	
肺炎	総数	4	-	-	-	-	-	-	-	-	-	-	-	-	-	-	-	1	2	-	1	
	男	3	-	-	-	-	-	-	-	-	-	-	-	-	-	-	-	1	2	-	-	
	女	1	-	-	-	-	-	-	-	-	-	-	-	-	-	-	-	-	-	-	1	
不慮の事故	総数	3	-	-	-	-	-	-	-	-	-	-	-	-	-	-	-	-	-	1	2	
	男	2	-	-	-	-	-	-	-	-	-	-	-	-	-	-	-	-	-	1	1	
	女	1	-	-	-	-	-	-	-	-	-	-	-	-	-	-	-	-	-	-	1	
老衰	総数	5	-	-	-	-	-	-	-	-	-	-	-	-	-	-	-	-	-	1	4	
	男	2	-	-	-	-	-	-	-	-	-	-	-	-	-	-	-	-	-	-	2	
	女	3	-	-	-	-	-	-	-	-	-	-	-	-	-	-	-	-	-	1	2	
自殺	総数	1	-	-	-	-	-	-	-	-	-	-	-	-	1	-	-	-	-	-	-	
	男	1	-	-	-	-	-	-	-	-	-	-	-	-	1	-	-	-	-	-	-	
	女	-	-	-	-	-	-	-	-	-	-	-	-	-	-	-	-	-	-	-	-	
肝疾患	総数	1	-	-	-	-	-	-	-	-	-	1	-	-	-	-	-	-	-	-	-	
	男	1	-	-	-	-	-	-	-	-	-	1	-	-	-	-	-	-	-	-	-	
	女	-	-	-	-	-	-	-	-	-	-	-	-	-	-	-	-	-	-	-	-	
腎不全	総数	1	-	-	-	-	-	-	-	-	-	-	-	-	-	-	-	-	-	-	1	
	男	-	-	-	-	-	-	-	-	-	-	-	-	-	-	-	-	-	-	-	-	
	女	1	-	-	-	-	-	-	-	-	-	-	-	-	-	-	-	-	-	-	1	
糖尿病	総数	1	-	-	-	-	-	-	-	-	-	-	-	-	-	-	-	-	-	-	1	
	男	1	-	-	-	-	-	-	-	-	-	-	-	-	-	-	-	-	-	-	1	
	女	-	-	-	-	-	-	-	-	-	-	-	-	-	-	-	-	-	-	-	-	
結核	総数	-	-	-	-	-	-	-	-	-	-	-	-	-	-	-	-	-	-	-	-	
	男	-	-	-	-	-	-	-	-	-	-	-	-	-	-	-	-	-	-	-	-	
	女	-	-	-	-	-	-	-	-	-	-	-	-	-	-	-	-	-	-	-	-	

* 総数には、年齢不詳が含まれている。

<安八町>

(平成27年)

		総数	0歳	1 ~ 4歳	5 ~ 9歳	10 ~ 14歳	15 ~ 19歳	20 ~ 24歳	25 ~ 29歳	30 ~ 34歳	35 ~ 39歳	40 ~ 44歳	45 ~ 49歳	50 ~ 54歳	55 ~ 59歳	60 ~ 64歳	65 ~ 69歳	70 ~ 74歳	75 ~ 79歳	80 ~ 84歳	85歳 以上	
総数	総数	134	-	-	-	-	-	-	1	-	-	2	1	1	2	2	15	14	15	25	56	
	男	74	-	-	-	-	-	-	1	-	-	2	-	1	2	1	10	11	11	14	21	
	女	60	-	-	-	-	-	-	-	-	-	-	1	-	-	1	5	3	4	11	35	
悪性新生物	総数	41	-	-	-	-	-	-	-	-	-	-	1	-	1	1	8	7	10	6	7	
	男	27	-	-	-	-	-	-	-	-	-	-	-	-	1	-	6	5	8	3	4	
	女	14	-	-	-	-	-	-	-	-	-	-	1	-	-	1	2	2	2	3	3	
脳血管疾患	総数	13	-	-	-	-	-	-	-	-	-	-	-	-	-	1	1	4	-	1	6	
	男	7	-	-	-	-	-	-	-	-	-	-	-	-	-	1	1	3	-	-	2	
	女	6	-	-	-	-	-	-	-	-	-	-	-	-	-	-	-	1	-	1	4	
	くも膜下出血(再掲)	総数	3	-	-	-	-	-	-	-	-	-	-	-	-	-	1	-	1	-	-	1
		男	2	-	-	-	-	-	-	-	-	-	-	-	-	-	1	-	1	-	-	-
		女	1	-	-	-	-	-	-	-	-	-	-	-	-	-	-	-	-	-	-	1
	脳内出血(再掲)	総数	3	-	-	-	-	-	-	-	-	-	-	-	-	-	-	-	-	-	-	3
		男	1	-	-	-	-	-	-	-	-	-	-	-	-	-	-	-	-	-	-	1
		女	2	-	-	-	-	-	-	-	-	-	-	-	-	-	-	-	-	-	-	2
	脳梗塞(再掲)	総数	7	-	-	-	-	-	-	-	-	-	-	-	-	-	-	1	3	-	1	2
		男	4	-	-	-	-	-	-	-	-	-	-	-	-	-	-	1	2	-	-	1
		女	3	-	-	-	-	-	-	-	-	-	-	-	-	-	-	-	1	-	1	1
心疾患	総数	21	-	-	-	-	-	-	-	-	-	-	-	-	-	-	1	1	1	4	14	
	男	9	-	-	-	-	-	-	-	-	-	-	-	-	-	-	1	1	1	3	3	
	女	12	-	-	-	-	-	-	-	-	-	-	-	-	-	-	-	-	-	1	11	
	急性心筋梗塞(再掲)	総数	5	-	-	-	-	-	-	-	-	-	-	-	-	-	-	-	-	-	1	4
		男	2	-	-	-	-	-	-	-	-	-	-	-	-	-	-	-	-	-	1	1
		女	3	-	-	-	-	-	-	-	-	-	-	-	-	-	-	-	-	-	-	3
	その他の虚血性心疾患(再掲)	総数	4	-	-	-	-	-	-	-	-	-	-	-	-	-	-	-	-	-	1	3
男		1	-	-	-	-	-	-	-	-	-	-	-	-	-	-	-	-	-	1	-	
女	3	-	-	-	-	-	-	-	-	-	-	-	-	-	-	-	-	-	-	-	3	
肺炎	総数	16	-	-	-	-	-	-	-	-	-	-	-	-	-	-	1	-	-	5	10	
	男	6	-	-	-	-	-	-	-	-	-	-	-	-	-	-	-	-	-	2	4	
	女	10	-	-	-	-	-	-	-	-	-	-	-	-	-	-	1	-	-	3	6	
不慮の事故	総数	7	-	-	-	-	-	-	-	-	-	-	-	-	-	-	1	-	1	1	4	
	男	5	-	-	-	-	-	-	-	-	-	-	-	-	-	-	1	-	1	1	2	
	女	2	-	-	-	-	-	-	-	-	-	-	-	-	-	-	-	-	-	-	2	
老衰	総数	4	-	-	-	-	-	-	-	-	-	-	-	-	-	-	-	-	-	1	3	
	男	1	-	-	-	-	-	-	-	-	-	-	-	-	-	-	-	-	-	-	1	
	女	3	-	-	-	-	-	-	-	-	-	-	-	-	-	-	-	-	-	-	2	
自殺	総数	3	-	-	-	-	-	-	-	-	-	1	-	1	-	-	1	-	-	-	-	
	男	3	-	-	-	-	-	-	-	-	-	1	-	1	-	-	1	-	-	-	-	
	女	-	-	-	-	-	-	-	-	-	-	-	-	-	-	-	-	-	-	-	-	
肝疾患	総数	1	-	-	-	-	-	-	-	-	-	-	-	-	-	-	-	-	-	1	-	
	男	-	-	-	-	-	-	-	-	-	-	-	-	-	-	-	-	-	-	-	-	
	女	1	-	-	-	-	-	-	-	-	-	-	-	-	-	-	-	-	-	1	-	
腎不全	総数	-	-	-	-	-	-	-	-	-	-	-	-	-	-	-	-	-	-	-	-	
	男	-	-	-	-	-	-	-	-	-	-	-	-	-	-	-	-	-	-	-	-	
	女	-	-	-	-	-	-	-	-	-	-	-	-	-	-	-	-	-	-	-	-	
糖尿病	総数	-	-	-	-	-	-	-	-	-	-	-	-	-	-	-	-	-	-	-	-	
	男	-	-	-	-	-	-	-	-	-	-	-	-	-	-	-	-	-	-	-	-	
	女	-	-	-	-	-	-	-	-	-	-	-	-	-	-	-	-	-	-	-	-	
結核	総数	-	-	-	-	-	-	-	-	-	-	-	-	-	-	-	-	-	-	-	-	
	男	-	-	-	-	-	-	-	-	-	-	-	-	-	-	-	-	-	-	-	-	
	女	-	-	-	-	-	-	-	-	-	-	-	-	-	-	-	-	-	-	-	-	

*総数には、年齢不詳が含まれている。

<揖斐センター管内>

(平成27年)

		総数	0歳	1 ~ 4歳	5 ~ 9歳	10 ~ 14歳	15 ~ 19歳	20 ~ 24歳	25 ~ 29歳	30 ~ 34歳	35 ~ 39歳	40 ~ 44歳	45 ~ 49歳	50 ~ 54歳	55 ~ 59歳	60 ~ 64歳	65 ~ 69歳	70 ~ 74歳	75 ~ 79歳	80 ~ 84歳	85歳 以上	
総数	総数	787	3	1	-	-	-	1	1	2	2	8	4	7	18	18	40	59	87	148	388	
	男	387	-	-	-	-	-	1	1	2	1	6	3	3	10	10	24	40	53	81	152	
	女	400	3	1	-	-	-	-	-	-	1	2	1	4	8	8	16	19	34	67	236	
悪性新生物	総数	207	-	-	-	-	-	-	-	-	1	3	-	2	14	11	22	18	29	41	66	
	男	115	-	-	-	-	-	-	-	-	-	2	-	1	7	5	14	15	18	26	27	
	女	92	-	-	-	-	-	-	-	-	1	1	-	1	7	6	8	3	11	15	39	
脳血管疾患	総数	79	-	-	-	-	-	-	-	-	-	-	3	-	1	1	2	3	3	20	46	
	男	35	-	-	-	-	-	-	-	-	-	-	2	-	1	1	-	3	1	11	16	
	女	44	-	-	-	-	-	-	-	-	-	-	1	-	-	-	2	-	2	9	30	
	くも膜下出血(再掲)	総数	11	-	-	-	-	-	-	-	-	-	-	2	-	-	-	2	-	2	2	3
		男	2	-	-	-	-	-	-	-	-	-	-	1	-	-	-	-	-	-	1	-
	女	9	-	-	-	-	-	-	-	-	-	-	1	-	-	-	2	-	2	1	3	
	脳内出血(再掲)	総数	19	-	-	-	-	-	-	-	-	-	-	1	-	1	1	-	2	-	5	9
		男	13	-	-	-	-	-	-	-	-	-	-	1	-	1	1	-	2	-	3	5
	女	6	-	-	-	-	-	-	-	-	-	-	-	-	-	-	-	-	-	-	2	4
	脳梗塞(再掲)	総数	48	-	-	-	-	-	-	-	-	-	-	-	-	-	-	-	1	1	13	33
男		19	-	-	-	-	-	-	-	-	-	-	-	-	-	-	-	-	1	1	7	10
女	29	-	-	-	-	-	-	-	-	-	-	-	-	-	-	-	-	-	-	6	23	
心疾患	総数	105	-	-	-	-	-	-	-	-	1	1	-	-	-	2	4	11	13	23	50	
	男	48	-	-	-	-	-	-	-	-	1	1	-	-	-	1	2	8	9	11	15	
	女	57	-	-	-	-	-	-	-	-	-	-	-	-	-	1	2	3	4	12	35	
	急性心筋梗塞(再掲)	総数	17	-	-	-	-	-	-	-	1	1	-	-	-	-	1	2	1	3	4	4
		男	11	-	-	-	-	-	-	-	1	1	-	-	-	-	1	2	1	2	2	1
	女	6	-	-	-	-	-	-	-	-	-	-	-	-	-	-	-	-	-	1	2	3
その他の虚血性心疾患(再掲)	総数	18	-	-	-	-	-	-	-	-	-	-	-	-	-	-	-	2	2	3	11	
	男	12	-	-	-	-	-	-	-	-	-	-	-	-	-	-	-	1	2	3	6	
女	6	-	-	-	-	-	-	-	-	-	-	-	-	-	-	-	-	1	-	-	5	
肺炎	総数	69	-	-	-	-	-	-	-	-	-	-	-	-	-	-	2	4	7	17	39	
	男	36	-	-	-	-	-	-	-	-	-	-	-	-	-	-	2	2	4	8	20	
	女	33	-	-	-	-	-	-	-	-	-	-	-	-	-	-	-	2	3	9	19	
不慮の事故	総数	25	-	-	-	-	-	-	-	-	-	-	-	-	1	-	2	3	1	3	15	
	男	15	-	-	-	-	-	-	-	-	-	-	-	-	-	-	1	2	-	2	10	
	女	10	-	-	-	-	-	-	-	-	-	-	-	-	1	-	1	1	1	1	5	
老衰	総数	64	-	-	-	-	-	-	-	-	-	-	-	-	-	-	-	-	3	6	55	
	男	15	-	-	-	-	-	-	-	-	-	-	-	-	-	-	-	-	1	2	12	
	女	49	-	-	-	-	-	-	-	-	-	-	-	-	-	-	-	-	2	4	43	
自殺	総数	11	-	-	-	-	-	-	1	1	-	3	-	-	-	-	-	2	1	-	3	
	男	8	-	-	-	-	-	-	1	1	-	2	-	-	-	-	-	1	-	-	3	
	女	3	-	-	-	-	-	-	-	-	-	1	-	-	-	-	-	1	1	-	-	
肝疾患	総数	10	-	-	-	-	-	-	-	-	-	-	-	1	1	-	2	-	3	1	2	
	男	6	-	-	-	-	-	-	-	-	-	-	-	-	1	-	2	-	3	-	-	
	女	4	-	-	-	-	-	-	-	-	-	-	-	1	-	-	-	-	-	1	2	
腎不全	総数	23	-	-	-	-	-	-	-	-	-	-	-	-	-	-	-	1	-	7	15	
	男	13	-	-	-	-	-	-	-	-	-	-	-	-	-	-	-	1	-	6	6	
	女	10	-	-	-	-	-	-	-	-	-	-	-	-	-	-	-	-	-	1	9	
糖尿病	総数	3	-	-	-	-	-	-	-	-	-	-	-	1	-	-	-	-	1	-	1	
	男	1	-	-	-	-	-	-	-	-	-	-	-	1	-	-	-	-	-	-	-	
	女	2	-	-	-	-	-	-	-	-	-	-	-	-	-	-	-	-	-	1	1	
結核	総数	-	-	-	-	-	-	-	-	-	-	-	-	-	-	-	-	-	-	-	-	
	男	-	-	-	-	-	-	-	-	-	-	-	-	-	-	-	-	-	-	-	-	
	女	-	-	-	-	-	-	-	-	-	-	-	-	-	-	-	-	-	-	-	-	

*総数には、年齢不詳が含まれている。

<揖斐川町>

(平成27年)

		総数	0歳	1 ~ 4歳	5 ~ 9歳	10 ~ 14歳	15 ~ 19歳	20 ~ 24歳	25 ~ 29歳	30 ~ 34歳	35 ~ 39歳	40 ~ 44歳	45 ~ 49歳	50 ~ 54歳	55 ~ 59歳	60 ~ 64歳	65 ~ 69歳	70 ~ 74歳	75 ~ 79歳	80 ~ 84歳	85歳 以上	
総数	総数	340	-	-	-	-	-	-	-	1	-	-	-	-	4	7	16	16	42	63	191	
	男	160	-	-	-	-	-	-	-	1	-	-	-	-	2	5	9	9	27	30	77	
	女	180	-	-	-	-	-	-	-	-	-	-	-	-	2	2	7	7	15	33	114	
悪性新生物	総数	72	-	-	-	-	-	-	-	-	-	-	-	-	2	3	10	5	12	15	25	
	男	38	-	-	-	-	-	-	-	-	-	-	-	-	1	2	5	3	7	9	11	
	女	34	-	-	-	-	-	-	-	-	-	-	-	-	1	1	5	2	5	6	14	
脳血管疾患	総数	47	-	-	-	-	-	-	-	-	-	-	-	-	1	1	-	1	2	8	34	
	男	19	-	-	-	-	-	-	-	-	-	-	-	-	1	1	-	1	1	4	11	
	女	28	-	-	-	-	-	-	-	-	-	-	-	-	-	-	-	-	1	4	23	
	くも膜下出血(再掲)	総数	5	-	-	-	-	-	-	-	-	-	-	-	-	-	-	-	-	1	1	3
		男	-	-	-	-	-	-	-	-	-	-	-	-	-	-	-	-	-	-	-	-
		女	5	-	-	-	-	-	-	-	-	-	-	-	-	-	-	-	-	1	1	3
	脳内出血(再掲)	総数	11	-	-	-	-	-	-	-	-	-	-	-	-	1	1	-	1	-	1	7
		男	8	-	-	-	-	-	-	-	-	-	-	-	-	1	1	-	1	-	1	4
		女	3	-	-	-	-	-	-	-	-	-	-	-	-	-	-	-	-	-	-	3
	脳梗塞(再掲)	総数	30	-	-	-	-	-	-	-	-	-	-	-	-	-	-	-	-	1	6	23
		男	10	-	-	-	-	-	-	-	-	-	-	-	-	-	-	-	-	1	3	6
		女	20	-	-	-	-	-	-	-	-	-	-	-	-	-	-	-	-	-	3	17
心疾患	総数	50	-	-	-	-	-	-	-	-	-	-	-	-	-	1	1	5	5	11	27	
	男	22	-	-	-	-	-	-	-	-	-	-	-	-	-	1	1	3	3	3	11	
	女	28	-	-	-	-	-	-	-	-	-	-	-	-	-	-	-	2	2	8	16	
	急性心筋梗塞(再掲)	総数	10	-	-	-	-	-	-	-	-	-	-	-	-	-	1	1	-	3	3	2
		男	6	-	-	-	-	-	-	-	-	-	-	-	-	-	1	1	-	2	1	1
		女	4	-	-	-	-	-	-	-	-	-	-	-	-	-	-	-	-	1	2	1
	その他の虚血性心疾患(再掲)	総数	10	-	-	-	-	-	-	-	-	-	-	-	-	-	-	-	1	1	-	8
男		6	-	-	-	-	-	-	-	-	-	-	-	-	-	-	-	-	1	-	5	
女	4	-	-	-	-	-	-	-	-	-	-	-	-	-	-	-	-	1	-	3		
肺炎	総数	28	-	-	-	-	-	-	-	-	-	-	-	-	-	-	-	-	3	7	18	
	男	13	-	-	-	-	-	-	-	-	-	-	-	-	-	-	-	-	2	4	7	
	女	15	-	-	-	-	-	-	-	-	-	-	-	-	-	-	-	-	1	3	11	
不慮の事故	総数	14	-	-	-	-	-	-	-	-	-	-	-	-	1	-	2	1	-	3	7	
	男	8	-	-	-	-	-	-	-	-	-	-	-	-	-	-	1	-	-	2	5	
	女	6	-	-	-	-	-	-	-	-	-	-	-	-	-	1	-	1	-	1	2	
老衰	総数	28	-	-	-	-	-	-	-	-	-	-	-	-	-	-	-	-	1	2	25	
	男	7	-	-	-	-	-	-	-	-	-	-	-	-	-	-	-	-	-	1	6	
	女	21	-	-	-	-	-	-	-	-	-	-	-	-	-	-	-	-	-	1	19	
自殺	総数	2	-	-	-	-	-	-	-	-	-	-	-	-	-	-	-	1	-	-	1	
	男	2	-	-	-	-	-	-	-	-	-	-	-	-	-	-	-	1	-	-	1	
	女	-	-	-	-	-	-	-	-	-	-	-	-	-	-	-	-	-	-	-	-	
肝疾患	総数	2	-	-	-	-	-	-	-	-	-	-	-	-	-	-	-	-	2	-	-	
	男	2	-	-	-	-	-	-	-	-	-	-	-	-	-	-	-	-	2	-	-	
	女	-	-	-	-	-	-	-	-	-	-	-	-	-	-	-	-	-	-	-	-	
腎不全	総数	12	-	-	-	-	-	-	-	-	-	-	-	-	-	-	-	-	-	3	9	
	男	7	-	-	-	-	-	-	-	-	-	-	-	-	-	-	-	-	-	2	5	
	女	5	-	-	-	-	-	-	-	-	-	-	-	-	-	-	-	-	-	1	4	
糖尿病	総数	1	-	-	-	-	-	-	-	-	-	-	-	-	-	-	-	-	1	-	-	
	男	-	-	-	-	-	-	-	-	-	-	-	-	-	-	-	-	-	-	-	-	
	女	1	-	-	-	-	-	-	-	-	-	-	-	-	-	-	-	-	1	-	-	
結核	総数	-	-	-	-	-	-	-	-	-	-	-	-	-	-	-	-	-	-	-	-	
	男	-	-	-	-	-	-	-	-	-	-	-	-	-	-	-	-	-	-	-	-	
	女	-	-	-	-	-	-	-	-	-	-	-	-	-	-	-	-	-	-	-	-	

* 総数には、年齢不詳が含まれている。

<大野町>

(平成27年)

		総数	0歳	1 ~ 4歳	5 ~ 9歳	10 ~ 14歳	15 ~ 19歳	20 ~ 24歳	25 ~ 29歳	30 ~ 34歳	35 ~ 39歳	40 ~ 44歳	45 ~ 49歳	50 ~ 54歳	55 ~ 59歳	60 ~ 64歳	65 ~ 69歳	70 ~ 74歳	75 ~ 79歳	80 ~ 84歳	85歳 以上	
総数	総数	215	2	-	-	-	-	1	1	-	1	3	1	4	7	6	11	16	23	44	95	
	男	112	-	-	-	-	-	1	1	-	-	2	-	3	5	3	4	11	12	30	40	
	女	103	2	-	-	-	-	-	-	-	1	1	1	1	2	3	7	5	11	14	55	
悪性新生物	総数	60	-	-	-	-	-	-	-	-	1	-	-	1	6	4	5	6	6	10	21	
	男	38	-	-	-	-	-	-	-	-	-	-	-	1	4	1	3	6	4	9	10	
	女	22	-	-	-	-	-	-	-	-	1	-	-	-	2	3	2	-	2	1	11	
脳血管疾患	総数	13	-	-	-	-	-	-	-	-	-	-	1	-	-	-	1	-	1	6	4	
	男	6	-	-	-	-	-	-	-	-	-	-	-	-	-	-	-	-	-	4	2	
	女	7	-	-	-	-	-	-	-	-	-	-	1	-	-	-	1	-	1	2	2	
	くも膜下出血(再掲)	総数	4	-	-	-	-	-	-	-	-	-	-	1	-	-	-	1	-	1	1	-
		男	1	-	-	-	-	-	-	-	-	-	-	-	-	-	-	-	-	-	1	-
		女	3	-	-	-	-	-	-	-	-	-	-	1	-	-	-	1	-	1	-	-
	脳内出血(再掲)	総数	2	-	-	-	-	-	-	-	-	-	-	-	-	-	-	-	-	-	2	-
		男	1	-	-	-	-	-	-	-	-	-	-	-	-	-	-	-	-	-	1	-
		女	1	-	-	-	-	-	-	-	-	-	-	-	-	-	-	-	-	-	1	-
	脳梗塞(再掲)	総数	7	-	-	-	-	-	-	-	-	-	-	-	-	-	-	-	-	-	3	4
男		4	-	-	-	-	-	-	-	-	-	-	-	-	-	-	-	-	-	2	2	
女		3	-	-	-	-	-	-	-	-	-	-	-	-	-	-	-	-	-	1	2	
心疾患	総数	26	-	-	-	-	-	-	-	-	-	-	-	-	-	-	2	2	3	9	10	
	男	11	-	-	-	-	-	-	-	-	-	-	-	-	-	-	-	1	2	5	3	
	女	15	-	-	-	-	-	-	-	-	-	-	-	-	-	-	2	1	1	4	7	
	急性心筋梗塞(再掲)	総数	-	-	-	-	-	-	-	-	-	-	-	-	-	-	-	-	-	-	-	-
		男	-	-	-	-	-	-	-	-	-	-	-	-	-	-	-	-	-	-	-	-
	その他の虚血性心疾患(再掲)	総数	5	-	-	-	-	-	-	-	-	-	-	-	-	-	-	-	-	-	3	2
男		4	-	-	-	-	-	-	-	-	-	-	-	-	-	-	-	-	-	3	1	
女	1	-	-	-	-	-	-	-	-	-	-	-	-	-	-	-	-	-	-	1		
肺炎	総数	16	-	-	-	-	-	-	-	-	-	-	-	-	-	-	1	2	4	3	6	
	男	7	-	-	-	-	-	-	-	-	-	-	-	-	-	-	1	-	2	1	3	
	女	9	-	-	-	-	-	-	-	-	-	-	-	-	-	-	-	2	2	2	3	
不慮の事故	総数	2	-	-	-	-	-	-	-	-	-	-	-	-	-	-	-	1	1	-	-	
	男	1	-	-	-	-	-	-	-	-	-	-	-	-	-	-	-	1	-	-	-	
	女	1	-	-	-	-	-	-	-	-	-	-	-	-	-	-	-	-	1	-	-	
老衰	総数	22	-	-	-	-	-	-	-	-	-	-	-	-	-	-	-	-	2	3	17	
	男	7	-	-	-	-	-	-	-	-	-	-	-	-	-	-	-	-	1	1	5	
	女	15	-	-	-	-	-	-	-	-	-	-	-	-	-	-	-	-	1	2	12	
自殺	総数	4	-	-	-	-	-	1	-	3	-	-	-	-	-	-	-	-	-	-	-	
	男	3	-	-	-	-	-	1	-	2	-	-	-	-	-	-	-	-	-	-	-	
	女	1	-	-	-	-	-	-	-	1	-	-	-	-	-	-	-	-	-	-	-	
肝疾患	総数	1	-	-	-	-	-	-	-	-	-	-	-	-	-	-	-	-	-	-	1	
	男	-	-	-	-	-	-	-	-	-	-	-	-	-	-	-	-	-	-	-	-	
	女	1	-	-	-	-	-	-	-	-	-	-	-	-	-	-	-	-	-	-	1	
腎不全	総数	7	-	-	-	-	-	-	-	-	-	-	-	-	-	-	-	-	-	3	4	
	男	3	-	-	-	-	-	-	-	-	-	-	-	-	-	-	-	-	-	3	-	
	女	4	-	-	-	-	-	-	-	-	-	-	-	-	-	-	-	-	-	-	4	
糖尿病	総数	2	-	-	-	-	-	-	-	-	-	-	1	-	-	-	-	-	-	-	1	
	男	1	-	-	-	-	-	-	-	-	-	-	-	1	-	-	-	-	-	-	-	
	女	1	-	-	-	-	-	-	-	-	-	-	-	-	-	-	-	-	-	-	1	
結核	総数	-	-	-	-	-	-	-	-	-	-	-	-	-	-	-	-	-	-	-	-	
	男	-	-	-	-	-	-	-	-	-	-	-	-	-	-	-	-	-	-	-	-	
	女	-	-	-	-	-	-	-	-	-	-	-	-	-	-	-	-	-	-	-	-	

*総数には、年齢不詳が含まれている。

<池田町>

(平成27年)

		総数	0歳	1 ~ 4歳	5 ~ 9歳	10 ~ 14歳	15 ~ 19歳	20 ~ 24歳	25 ~ 29歳	30 ~ 34歳	35 ~ 39歳	40 ~ 44歳	45 ~ 49歳	50 ~ 54歳	55 ~ 59歳	60 ~ 64歳	65 ~ 69歳	70 ~ 74歳	75 ~ 79歳	80 ~ 84歳	85歳 以上	
総数	総数	232	1	1	-	-	-	-	-	1	1	5	3	3	7	5	13	27	22	41	102	
	男	115	-	-	-	-	-	-	-	1	1	4	3	-	3	2	11	20	14	21	35	
	女	117	1	1	-	-	-	-	-	-	-	1	-	3	4	3	2	7	8	20	67	
悪性新生物	総数	75	-	-	-	-	-	-	-	-	-	3	-	1	6	4	7	7	11	16	20	
	男	39	-	-	-	-	-	-	-	-	-	2	-	-	2	2	6	6	7	8	6	
脳血管疾患	女	36	-	-	-	-	-	-	-	-	-	1	-	1	4	2	1	1	4	8	14	
	総数	19	-	-	-	-	-	-	-	-	-	-	2	-	-	-	1	2	-	6	8	
	男	10	-	-	-	-	-	-	-	-	-	-	2	-	-	-	-	2	-	3	3	
	女	9	-	-	-	-	-	-	-	-	-	-	-	-	-	-	1	-	-	3	5	
	くも膜下出血(再掲)	総数	2	-	-	-	-	-	-	-	-	-	-	1	-	-	-	1	-	-	-	-
		男	1	-	-	-	-	-	-	-	-	-	-	1	-	-	-	-	-	-	-	-
		女	1	-	-	-	-	-	-	-	-	-	-	-	-	-	-	1	-	-	-	-
	脳内出血(再掲)	総数	6	-	-	-	-	-	-	-	-	-	-	1	-	-	-	-	1	-	2	2
		男	4	-	-	-	-	-	-	-	-	-	-	1	-	-	-	-	1	-	1	1
	女	2	-	-	-	-	-	-	-	-	-	-	-	-	-	-	-	-	-	-	1	1
	脳梗塞(再掲)	総数	11	-	-	-	-	-	-	-	-	-	-	-	-	-	-	-	1	-	4	6
		男	5	-	-	-	-	-	-	-	-	-	-	-	-	-	-	-	1	-	2	2
女		6	-	-	-	-	-	-	-	-	-	-	-	-	-	-	-	-	-	2	4	
心疾患	総数	29	-	-	-	-	-	-	-	1	1	-	-	-	-	1	1	4	5	3	13	
	男	15	-	-	-	-	-	-	-	1	1	-	-	-	-	-	1	4	4	3	1	
	女	14	-	-	-	-	-	-	-	-	-	-	-	-	-	1	-	-	1	-	12	
	急性心筋梗塞(再掲)	総数	7	-	-	-	-	-	-	-	1	1	-	-	-	-	-	1	1	-	1	2
		男	5	-	-	-	-	-	-	-	1	1	-	-	-	-	-	1	1	-	1	-
	女	2	-	-	-	-	-	-	-	-	-	-	-	-	-	-	-	-	-	-	2	
その他の虚血性心疾患(再掲)	総数	3	-	-	-	-	-	-	-	-	-	-	-	-	-	-	-	1	1	-	1	
	男	2	-	-	-	-	-	-	-	-	-	-	-	-	-	-	-	1	1	-	-	
女	1	-	-	-	-	-	-	-	-	-	-	-	-	-	-	-	-	-	-	1		
肺炎	総数	25	-	-	-	-	-	-	-	-	-	-	-	-	-	-	1	2	-	7	15	
	男	16	-	-	-	-	-	-	-	-	-	-	-	-	-	-	1	2	-	3	10	
	女	9	-	-	-	-	-	-	-	-	-	-	-	-	-	-	-	-	-	4	5	
不慮の事故	総数	9	-	-	-	-	-	-	-	-	-	-	-	-	-	-	-	1	-	-	8	
	男	6	-	-	-	-	-	-	-	-	-	-	-	-	-	-	-	1	-	-	5	
	女	3	-	-	-	-	-	-	-	-	-	-	-	-	-	-	-	-	-	-	3	
老衰	総数	14	-	-	-	-	-	-	-	-	-	-	-	-	-	-	-	-	-	1	13	
	男	1	-	-	-	-	-	-	-	-	-	-	-	-	-	-	-	-	-	-	1	
	女	13	-	-	-	-	-	-	-	-	-	-	-	-	-	-	-	-	-	1	12	
自殺	総数	5	-	-	-	-	-	-	-	1	-	-	-	-	-	-	-	1	1	-	2	
	男	3	-	-	-	-	-	-	-	1	-	-	-	-	-	-	-	-	-	-	2	
	女	2	-	-	-	-	-	-	-	-	-	-	-	-	-	-	-	1	1	-	-	
肝疾患	総数	7	-	-	-	-	-	-	-	-	-	-	-	1	1	-	2	-	1	1	1	
	男	4	-	-	-	-	-	-	-	-	-	-	-	-	1	-	2	-	1	-	-	
	女	3	-	-	-	-	-	-	-	-	-	-	-	1	-	-	-	-	-	1	1	
腎不全	総数	4	-	-	-	-	-	-	-	-	-	-	-	-	-	-	-	1	-	1	2	
	男	3	-	-	-	-	-	-	-	-	-	-	-	-	-	-	-	1	-	1	1	
	女	1	-	-	-	-	-	-	-	-	-	-	-	-	-	-	-	-	-	-	1	
糖尿病	総数	-	-	-	-	-	-	-	-	-	-	-	-	-	-	-	-	-	-	-	-	
	男	-	-	-	-	-	-	-	-	-	-	-	-	-	-	-	-	-	-	-	-	
	女	-	-	-	-	-	-	-	-	-	-	-	-	-	-	-	-	-	-	-	-	
結核	総数	-	-	-	-	-	-	-	-	-	-	-	-	-	-	-	-	-	-	-	-	
	男	-	-	-	-	-	-	-	-	-	-	-	-	-	-	-	-	-	-	-	-	
	女	-	-	-	-	-	-	-	-	-	-	-	-	-	-	-	-	-	-	-	-	

* 総数には、年齢不詳が含まれている。

工 部位別悪性新生物死亡数(T2-10)

(平成27年)

		悪性 新生物 (総数)	食 道	胃	結 腸	直腸・ S状 結腸	肝・ 肝内 胆管	膵	気管、 気管支 及び肺	前立腺	乳 房	子 宮	卵 巢	白血病	その他
全 国	総数	370,346	11,739	46,679	34,338	15,361	28,889	31,866	74,378	11,326	13,705	6,429	4,676	8,631	82,329
	男	219,508	9,774	30,809	17,063	9,755	19,008	16,186	53,208	11,326	121	・	・	5,104	47,154
	女	150,838	1,965	15,870	17,275	5,606	9,881	15,680	21,170	・	13,584	6,429	4,676	3,527	35,175
岐 阜 県	総数	6,069	150	888	521	289	446	573	1,182	149	208	97	76	156	1,334
	男	3,630	124	597	251	178	286	296	876	149	2	・	・	105	766
	女	2,439	26	291	270	111	160	277	306	・	206	97	76	51	568
管 内	総数	1,119	28	180	103	41	93	83	234	21	37	18	12	18	251
	男	671	24	117	56	28	58	45	172	21	・	・	・	13	137
	女	448	4	63	47	13	35	38	62	・	37	18	12	5	114
小 計	総数	912	24	134	88	35	80	66	187	18	31	16	10	17	206
	男	556	21	91	51	25	48	36	138	18	・	・	・	12	116
	女	356	3	43	37	10	32	30	49	・	31	16	10	5	90
大 垣 市	総数	461	13	63	56	20	41	31	85	5	19	8	6	8	106
	男	276	11	41	33	13	26	17	65	5	・	・	・	6	59
	女	185	2	22	23	7	15	14	20	・	19	8	6	2	47
海 津 市	総数	128	1	25	9	3	11	7	29	6	2	1	1	3	30
	男	79	1	13	5	3	5	4	22	6	・	・	・	2	18
	女	49	・	12	4	・	6	3	7	・	2	1	1	1	12
養 老 町	総数	102	2	10	6	5	9	10	26	1	5	5	2	2	19
	男	57	2	9	3	4	5	3	18	1	・	・	・	2	10
	女	45	・	1	3	1	4	7	8	・	5	5	2	・	9
垂 井 町	総数	67	1	13	5	3	8	3	12	2	2	1	・	2	15
	男	41	1	11	1	2	4	1	9	2	・	・	・	1	9
	女	26	・	2	4	1	4	2	3	・	2	1	・	1	6
関ヶ原町	総数	25	3	3	・	1	1	2	7	2	1	1	・	・	4
	男	14	3	2	・	1	・	2	3	2	・	・	・	・	1
	女	11	・	1	・	・	1	・	4	・	1	1	・	・	3
神 戸 町	総数	63	3	8	5	1	2	6	17	2	1	・	1	・	17
	男	46	2	4	4	1	2	5	14	2	・	・	・	・	12
	女	17	1	4	1	・	・	1	3	・	1	・	1	・	5
輪之内町	総数	25	・	5	3	・	4	3	5	・	・	・	・	・	5
	男	16	・	4	3	・	2	1	4	・	・	・	・	・	2
	女	9	・	1	・	・	2	2	1	・	・	・	・	・	3
安 八 町	総数	41	1	7	4	2	4	4	6	・	1	・	・	2	10
	男	27	1	7	2	1	4	3	3	・	・	・	・	1	5
	女	14	・	・	2	1	・	1	3	・	1	・	・	1	5
小 計	総数	207	4	46	15	6	13	17	47	3	6	2	2	1	45
	男	115	3	26	5	3	10	9	34	3	・	・	・	1	21
	女	92	1	20	10	3	3	8	13	・	6	2	2	・	24
揖斐川町	総数	72	2	15	3	2	5	6	22	・	2	・	・	1	14
	男	38	2	9	・	・	4	2	14	・	・	・	・	1	6
	女	34	・	6	3	2	1	4	8	・	2	・	・	・	8
大 野 町	総数	60	1	13	6	・	6	3	13	1	2	・	1	・	14
	男	38	・	9	3	・	4	3	10	1	・	・	・	・	8
	女	22	1	4	3	・	2	・	3	・	2	・	1	・	6
池 田 町	総数	75	1	18	6	4	2	8	12	2	2	2	1	・	17
	男	39	1	8	2	3	2	4	10	2	・	・	・	・	7
	女	36	・	10	4	1	・	4	2	・	2	2	1	・	10

部位別悪性新生物死亡数 市町村別・年齢階級別(02-10)
<池田町>

(平成27年)

	総数	0歳	1	5	10	15	20	25	30	35	40	45	50	55	60	65	70	75	80	85歳
		~	~	~	~	~	~	~	~	~	~	~	~	~	~	~	~	~	~	~
悪性 新生物 (総数)	総数	75	-	-	-	-	-	-	-	-	3	-	1	6	4	7	7	11	16	20
	男	39	-	-	-	-	-	-	-	-	2	-	-	2	2	6	6	7	8	6
	女	36	-	-	-	-	-	-	-	-	1	-	1	4	2	1	1	4	8	14
内	食道	総数	1	-	-	-	-	-	-	-	-	-	-	-	-	-	1	-	-	-
		男	1	-	-	-	-	-	-	-	-	-	-	-	-	-	1	-	-	-
	女	-	-	-	-	-	-	-	-	-	-	-	-	-	-	-	-	-	-	-
	胃	総数	18	-	-	-	-	-	-	-	1	-	1	2	-	1	1	2	4	6
		男	8	-	-	-	-	-	-	-	1	-	-	2	-	1	1	-	1	2
	女	10	-	-	-	-	-	-	-	-	-	1	-	-	-	-	-	2	3	
	結腸	総数	6	-	-	-	-	-	-	-	-	-	-	1	1	-	-	1	2	1
		男	2	-	-	-	-	-	-	-	-	-	-	-	-	-	-	-	1	1
	女	4	-	-	-	-	-	-	-	-	-	-	-	1	1	-	-	-	1	1
	直腸・ S状 結腸	総数	4	-	-	-	-	-	-	-	-	-	-	-	-	-	1	2	-	-
		男	3	-	-	-	-	-	-	-	-	-	-	-	-	-	1	2	-	-
	女	1	-	-	-	-	-	-	-	-	-	-	-	-	-	-	-	-	-	1
	肝・ 肝内 胆管	総数	2	-	-	-	-	-	-	-	-	-	-	-	-	1	1	-	-	-
		男	2	-	-	-	-	-	-	-	-	-	-	-	-	1	1	-	-	-
	女	-	-	-	-	-	-	-	-	-	-	-	-	-	-	-	-	-	-	-
	膵	総数	8	-	-	-	-	-	-	-	-	-	-	-	1	-	1	1	2	-
		男	4	-	-	-	-	-	-	-	-	-	-	-	-	-	-	1	2	-
女	4	-	-	-	-	-	-	-	-	-	-	-	1	-	1	-	-	-	2	
気管、 気管支 及び肺	総数	12	-	-	-	-	-	-	-	1	-	-	-	-	1	1	1	-	6	
	男	10	-	-	-	-	-	-	-	1	-	-	-	-	1	1	1	-	5	
女	2	-	-	-	-	-	-	-	-	-	-	-	-	-	-	-	-	1	1	
前立腺	男	2	-	-	-	-	-	-	-	-	-	-	-	-	-	-	-	1	-	1
乳房	総数	2	-	-	-	-	-	-	-	-	-	-	-	-	-	-	-	-	1	1
	男	-	-	-	-	-	-	-	-	-	-	-	-	-	-	-	-	-	-	-
	女	2	-	-	-	-	-	-	-	-	-	-	-	-	-	-	-	-	1	1
	子宮	女	2	-	-	-	-	-	-	-	-	-	-	-	1	-	-	-	-	1
卵巣	総数	1	-	-	-	-	-	-	-	-	-	-	-	-	-	-	-	1	-	
	女	1	-	-	-	-	-	-	-	-	-	-	-	-	-	-	-	1	-	
白血病	総数	-	-	-	-	-	-	-	-	-	-	-	-	-	-	-	-	-	-	
	男	-	-	-	-	-	-	-	-	-	-	-	-	-	-	-	-	-	-	
女	-	-	-	-	-	-	-	-	-	-	-	-	-	-	-	-	-	-	-	
その他	総数	17	-	-	-	-	-	-	-	1	-	-	1	1	1	1	1	5	1	6
	男	7	-	-	-	-	-	-	-	-	-	-	-	-	-	1	-	4	-	
女	10	-	-	-	-	-	-	-	-	1	-	-	1	1	-	1	1	1	4	

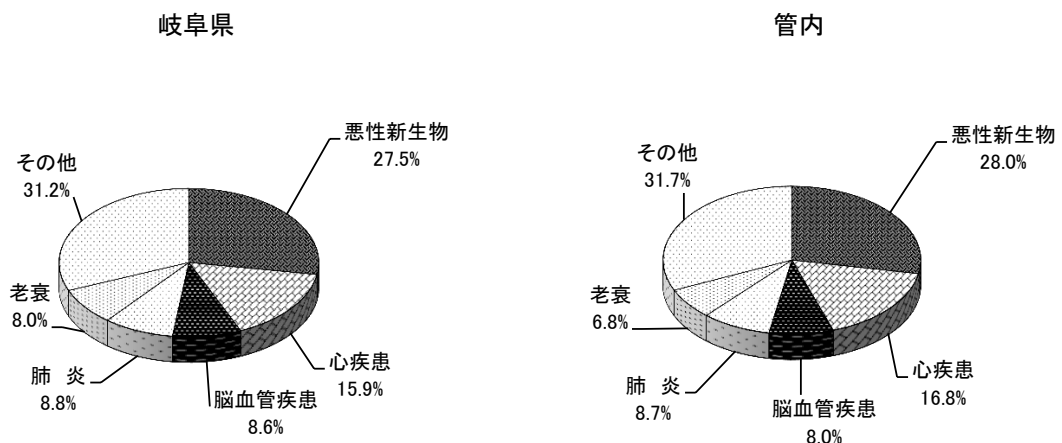
才 年次別死亡順位 (T2-11)

順位\年	平成 18 年		平成 19 年		平成 20 年		平成 21 年		平成 22 年		
	死 因	率*	死 因	率*	死 因	率*	死 因	率*	死 因	率*	
岐阜県	第1位	悪性新生物	256.4	悪性新生物	266.1	悪性新生物	272.4	悪性新生物	279.5	悪性新生物	275.1
	第2位	心 疾 患	155.9	心 疾 患	155.3	心 疾 患	162.4	心 疾 患	154.0	心 疾 患	162.8
	第3位	脳血管疾患	102.4	脳血管疾患	101.4	脳血管疾患	100.4	脳血管疾患	100.3	脳血管疾患	102.3
	第4位	肺 炎	84.8	肺 炎	92.7	肺 炎	90.6	肺 炎	86.5	肺 炎	94.1
	第5位	不慮の事故	35.5	不慮の事故	37.4	老 衰	44.4	老 衰	42.0	老 衰	52.9
管内	第1位	悪性新生物	269.9	悪性新生物	269.4	悪性新生物	262.0	悪性新生物	276.8	悪性新生物	291.4
	第2位	心 疾 患	170.1	心 疾 患	172.4	心 疾 患	173.0	心 疾 患	169.2	心 疾 患	162.6
	第3位	脳血管疾患	105.7	脳血管疾患	103.2	脳血管疾患	99.0	脳血管疾患	94.3	脳血管疾患	99.7
	第4位	肺 炎	82.9	肺 炎	89.4	肺 炎	84.8	肺 炎	79.8	肺 炎	92.5
	第5位	不慮の事故	40.9	不慮の事故	36.9	不慮の事故	45.3	不慮の事故	41.5	不慮の事故	42.6

順位\年	平成 23 年		平成 24 年		平成 25 年		平成 26 年		平成 27 年		
	死 因	率*	死 因	率*	死 因	率*	死 因	率*	死 因	率*	
岐阜県	第1位	悪性新生物	284.1	悪性新生物	286.0	悪性新生物	299.0	悪性新生物	299.7	悪性新生物	298.7
	第2位	心 疾 患	177.7	心 疾 患	180.2	心 疾 患	173.8	心 疾 患	175.0	心 疾 患	172.0
	第3位	脳血管疾患	100.0	脳血管疾患	99.7	脳血管疾患	95.9	脳血管疾患	96.5	肺 炎	94.9
	第4位	肺 炎	98.9	肺 炎	95.5	肺 炎	91.8	肺 炎	94.6	脳血管疾患	92.6
	第5位	老 衰	58.3	老 衰	66.9	老 衰	78.9	老 衰	75.9	老 衰	87.1
管内	第1位	悪性新生物	288.0	悪性新生物	291.9	悪性新生物	306.2	悪性新生物	318.7	悪性新生物	300.5
	第2位	心 疾 患	193.7	心 疾 患	179.6	心 疾 患	190.0	心 疾 患	179.5	心 疾 患	181.0
	第3位	肺 炎	102.3	脳血管疾患	103.3	脳血管疾患	96.2	肺 炎	101.2	肺 炎	93.4
	第4位	脳血管疾患	91.6	肺 炎	84.2	肺 炎	93.8	脳血管疾患	86.3	脳血管疾患	86.5
	第5位	不慮の事故	48.6	老 衰	55.3	老 衰	65.0	老 衰	77.2	老 衰	72.8

* 率は人口10万対

主要死因割合 (O2-1) 平成27年



(4) 乳児死亡

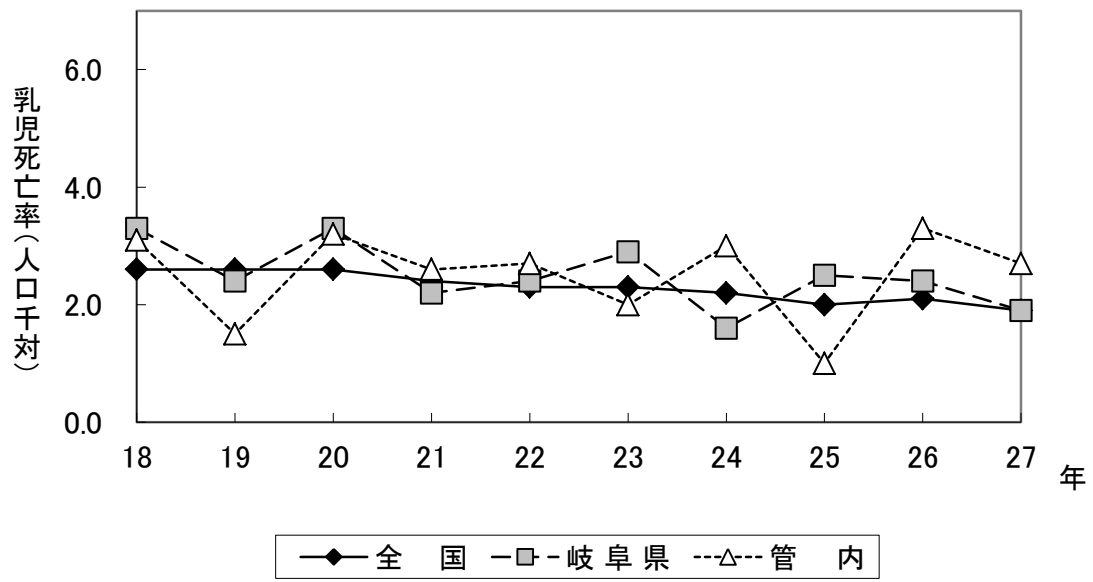
ア 年次別乳児死亡数・率 (T2-12)

	平成18年		平成19年		平成20年		平成21年		平成22年	
	実数	率*	実数	率*	実数	率*	実数	率*	実数	率*
全 国	2,864	2.6	2,828	2.6	2,798	2.6	2,556	2.4	2,450	2.3
岐 阜 県	60	3.3	43	2.4	58	3.3	38	2.2	41	2.4
管 内	10	3.1	5	1.5	10	3.2	8	2.6	8	2.7
小 計	9	3.3	5	1.9	7	2.7	6	2.4	8	3.2
大 垣 市	3	2.1	3	2.0	2	1.4	4	2.9	4	2.8
海 津 市	2	7.0	-	-	-	-	-	-	1	4.1
養 老 町	1	4.1	-	-	2	8.4	1	3.9	-	-
垂 井 町	1	4.3	-	-	1	4.1	-	-	1	4.5
関ヶ原町	-	-	-	-	-	-	-	-	-	-
神 戸 町	1	5.0	-	-	-	-	-	-	2	13.5
輪之内町	-	-	1	9.1	1	9.8	-	-	-	-
安 八 町	1	6.5	1	6.3	1	6.6	1	7.5	-	-
小 計	1	1.9	-	-	3	5.5	2	3.8	-	-
揖斐川町	1	6.3	-	-	1	5.6	1	7.6	-	-
大 野 町	-	-	-	-	1	6.3	-	-	-	-
池 田 町	-	-	-	-	1	4.8	1	5.2	-	-

	平成23年		平成24年		平成25年		平成26年		平成27年	
	実数	率*	実数	率*	実数	率*	実数	率*	実数	率*
全 国	2,463	2.3	2,299	2.2	2,069	2.0	2,080	2.1	1,916	1.9
岐 阜 県	49	2.9	27	1.6	40	2.5	37	2.4	30	1.9
管 内	6	2.0	9	3.0	3	1.0	9	3.3	7	2.7
小 計	6	2.4	6	2.4	3	2.2	7	3.1	4	1.8
大 垣 市	5	3.5	4	2.8	3	2.2	3	2.3	2	1.5
海 津 市	-	-	-	-	-	-	-	-	1	5.6
養 老 町	-	-	1	4.5	-	-	-	-	-	-
垂 井 町	-	-	-	-	-	-	-	-	-	-
関ヶ原町	-	-	-	-	-	-	-	-	-	-
神 戸 町	-	-	-	-	-	-	-	-	-	-
輪之内町	1	8.8	1	10.0	-	-	1	9.2	1	11.4
安 八 町	-	-	-	-	-	-	3	26.5	-	-
小 計	-	-	3	6.2	-	-	2	4.1	3	7.0
揖斐川町	-	-	-	-	-	-	-	-	-	-
大 野 町	-	-	3	16.4	-	-	-	-	2	12.9
池 田 町	-	-	-	-	-	-	2	10.5	1	6.3

* 率は出生千対

乳児死亡率の推移(F2-3)



イ 特定死因別乳児死亡数(T2-13)

(平成27年)

	岐阜県	管内	市町村名
総数	30	7	大垣市(2)、海津市(1)、輪之内町(1)、大野町(2)、池田町(1)
先天奇形	13	4	大垣市(1)、海津市(1)、大野町(1)、池田町(1)
周産期に発生した病態	5	2	大垣市(1)、輪之内(1)
乳幼児突然死症候群	1	0	
その他	11	1	大野町(1:その他すべての疾患)

ウ 「妊娠、分娩及び産じょく」による死亡数(T2-14)

	全国	岐阜県	管内	市町村名
平成18年	63	1	-	
平成19年	39	2	-	
平成20年	41	2	-	
平成21年	61	2	1	安八町(1)
平成22年	49	-	-	
平成23年	43	-	-	
平成24年	50	-	-	
平成25年	41	-	-	
平成26年	33	1	-	
平成27年	44	-	-	

(5) 死産

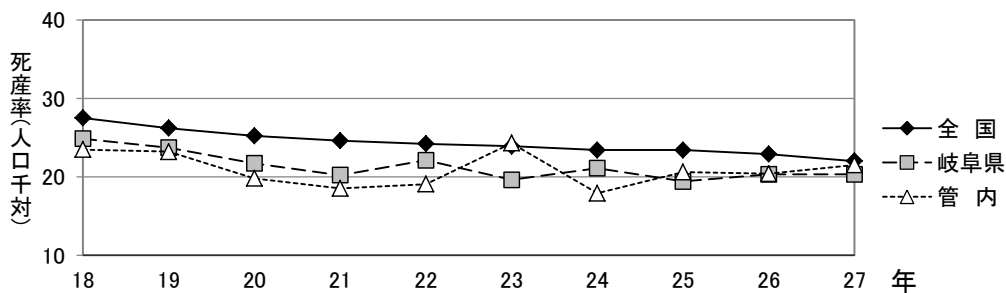
年次別死産数・率(T2-15)

	平成18年				平成19年				平成20年				平成21年				平成22年			
	総数	率*	自然	人工	総数	率*	自然	人工	総数	率*	自然	人工	総数	率*	自然	人工	総数	率*	自然	人工
全国	30,911	27.5	13,424	17,487	29,313	26.2	13,107	16,206	28,177	25.2	12,625	15,552	27,005	24.6	12,214	14,791	26,560	24.2	12,245	14,315
岐阜県	461	24.8	207	254	430	23.7	189	241	388	21.7	175	213	358	20.2	186	172	382	22.1	171	211
管内	78	23.5	39	39	77	23.2	29	48	63	19.8	24	39	58	18.5	34	24	58	19.1	23	35
小計	69	24.7	36	33	59	21.5	21	38	50	19.0	19	31	50	19.3	30	20	47	18.5	18	29
大垣市	41	27.4	24	17	31	20.7	11	20	22	15.4	8	14	28	20.0	18	10	30	20.9	11	19
海津市	5	17.2	2	3	4	16.3	2	2	6	23.3	2	4	1	4.2	1	-	6	24.2	3	3
養老町	8	32.1	4	4	9	35.6	2	7	9	36.6	4	5	4	15.2	2	2	1	4.7	1	-
垂井町	5	20.9	1	4	1	4.0	-	1	4	16.1	1	3	4	17.8	2	2	2	9.0	1	1
関ヶ原町	2	48.8	2	-	1	18.2	-	1	1	20.4	1	-	-	-	-	-	1	22.7	1	-
神戸町	3	14.9	-	3	6	37.0	3	3	4	28.0	1	3	6	35.5	3	3	1	6.7	-	1
輪之内町	-	-	-	-	1	9.0	1	-	-	-	-	-	3	26.8	1	2	4	39.6	-	4
安八町	5	31.6	3	2	6	36.1	2	4	4	25.8	2	2	4	29.0	3	1	2	15.7	1	1
小計	9	17.0	3	6	18	31.0	8	10	13	23.3	5	8	8	15.0	4	4	11	21.9	5	6
揖斐川町	5	30.3	2	3	5	27.9	2	3	3	16.7	1	2	3	22.2	1	2	7	53.0	4	3
大野町	3	15.0	-	3	10	50.3	5	5	6	36.1	4	2	2	9.8	1	1	1	6.4	-	1
池田町	1	6.1	1	-	3	14.9	1	2	4	18.9	-	4	3	15.4	2	1	3	14.1	1	2

	平成23年				平成24年				平成25年				平成26年				平成27年			
	総数	率*	自然	人工	総数	率*	自然	人工	総数	率*	自然	人工	総数	率*	自然	人工	総数	率*	自然	人工
全国	25,751	23.9	11,940	13,811	24,800	23.4	11,448	13,352	24,102	22.9	10,938	13,164	23,524	22.9	10,905	12,619	22,617	22.0	10,862	11,755
岐阜県	337	19.6	149	188	355	21.1	177	178	311	19.1	141	170	313	20.3	144	169	320	20.3	148	172
管内	76	24.3	30	46	54	17.9	28	26	59	20.6	25	34	57	20.4	34	23	58	21.5	27	31
小計	66	25.2	27	39	47	18.5	26	21	50	21.0	20	30	51	22.3	32	19	50	22.1	23	27
大垣市	39	26.6	19	20	24	16.6	14	10	21	15.3	6	15	25	18.6	18	7	30	22.0	15	15
海津市	4	15.9	-	4	5	21.6	3	2	7	32.6	3	4	6	30.8	3	3	4	21.7	2	2
養老町	10	43.3	3	7	2	9.0	-	2	4	19.3	3	1	7	45.2	3	4	4	21.4	1	3
垂井町	5	22.4	2	3	3	14.2	-	3	14	70.0	4	10	7	34.3	4	3	3	18.1	1	2
関ヶ原町	2	47.6	2	-	-	-	-	-	-	-	-	-	1	29.4	-	1	-	-	-	-
神戸町	2	13.1	-	2	7	47.0	5	2	2	15.9	2	-	3	22.2	3	-	3	23.4	-	3
輪之内町	1	8.8	-	1	4	38.5	3	1	-	-	-	-	1	9.1	-	1	2	22.2	1	1
安八町	3	21.9	1	2	2	15.5	1	1	2	16.5	2	-	1	8.8	1	-	4	36.0	3	1
小計	10	19.6	3	7	7	14.3	2	5	9	18.6	5	4	6	12.0	2	4	8	18.3	4	4
揖斐川町	5	36.5	3	2	2	18.2	-	2	2	16.0	1	1	3	20.3	1	2	4	34.2	3	1
大野町	2	11.9	-	2	3	16.1	1	2	3	16.5	1	2	2	12.7	-	2	3	19.0	1	2
池田町	3	14.6	-	3	2	10.4	1	1	4	22.6	3	1	1	5.2	1	-	1	6.2	-	1

*率は出産千対

死産率の推移(F2-4)



(6) 婚姻と離婚

ア 年次別婚姻数・率 (T2-16)

	平成18年		平成19年		平成20年		平成21年		平成22年	
	実数	率*	実数	率*	実数	率*	実数	率*	実数	率*
全 国	730,971	5.8	719,822	5.7	726,106	5.8	707,734	5.6	700,214	5.5
岐阜県	10,772	5.2	10,687	5.2	10,919	5.3	10,364	5.1	10,087	4.9
管内	1,916	4.9	1,899	4.9	1,948	5.0	1,798	4.7	1,784	4.6
小 計	1,562	4.9	1,611	5.1	1,632	5.2	1,516	4.8	1,508	4.8
大垣市	836	5.1	879	5.4	893	5.5	837	5.2	855	5.3
海津市	158	4.1	168	4.4	178	4.6	161	4.3	162	4.3
養老町	134	4.2	158	4.9	146	4.6	134	4.2	125	4.0
垂井町	129	4.5	144	5.0	143	5.0	118	4.1	104	3.6
関ヶ原町	30	3.6	34	4.0	26	3.1	28	3.4	23	2.8
神戸町	110	5.4	92	4.5	98	4.8	104	5.2	105	5.2
輪之内町	66	6.9	61	6.4	71	7.3	57	5.9	60	6.0
安八町	99	6.4	75	4.9	77	5.0	77	5.0	74	4.8
小 計	354	4.8	288	3.9	316	4.3	282	3.8	276	3.8
揖斐川町	100	3.9	85	3.3	105	4.2	88	3.6	89	3.7
大野町	129	5.4	96	4.0	104	4.4	97	4.1	107	4.5
池田町	125	5.0	107	4.3	107	4.3	97	3.9	80	3.2

	平成23年		平成24年		平成25年		平成26年		平成27年	
	実数	率*	実数	率*	実数	率*	実数	率*	実数	率*
全 国	661,895	5.2	668,869	5.3	660,613	5.2	643,749	5.1	635,156	5.1
岐阜県	9,647	4.7	9,521	4.7	9,492	4.6	9,071	4.4	8,859	4.4
管内	1,736	4.5	1,801	4.7	1,651	4.4	1,597	4.3	1,511	4.1
小 計	1,437	4.6	1,496	4.8	1,399	4.5	1,357	4.4	1,272	4.2
大垣市	813	5.1	873	5.4	851	5.3	805	5.0	766	4.8
海津市	134	3.6	147	4.0	127	3.5	130	3.6	108	3.1
養老町	132	4.3	125	4.1	118	3.9	102	3.4	95	3.3
垂井町	132	4.6	125	4.4	115	4.1	110	3.9	102	3.7
関ヶ原町	26	3.3	24	3.1	26	3.4	25	3.3	22	3.0
神戸町	68	3.4	81	4.1	62	3.2	82	4.3	74	3.8
輪之内町	63	6.3	48	4.8	48	4.8	38	3.8	45	4.5
安八町	69	4.5	73	4.8	52	3.4	65	4.3	60	4.1
小 計	299	4.1	305	4.2	252	3.6	240	3.4	239	3.4
揖斐川町	73	3.1	81	3.5	81	3.6	75	3.4	72	3.3
大野町	97	4.1	106	4.5	85	3.6	78	3.3	93	4.0
池田町	129	5.2	118	4.7	86	3.5	87	3.5	74	3.0

* 率は人口千対

イ 年次別離婚数・率 (T2-17)

	平成18年		平成19年		平成20年		平成21年		平成22年	
	実数	率*	実数	率*	実数	率*	実数	率*	実数	率*
全 国	257,475	2.04	254,832	2.02	251,136	1.99	253,353	2.01	251,378	1.99
岐 阜 県	3,447	1.67	3,560	1.73	3,413	1.66	3,534	1.73	3,395	1.66
管 内	611	1.56	626	1.60	550	1.41	612	1.59	566	1.47
小 計	497	1.57	528	1.67	451	1.43	495	1.58	475	1.52
大 垣 市	267	1.64	294	1.80	248	1.52	275	1.71	252	1.56
海 津 市	49	1.27	53	1.37	55	1.44	57	1.50	57	1.50
養 老 町	48	1.50	52	1.62	34	1.07	39	1.23	49	1.56
垂 井 町	44	1.53	41	1.42	40	1.39	51	1.78	34	1.19
関ヶ原町	13	1.54	10	1.19	12	1.45	6	0.73	9	1.11
神 戸 町	37	1.80	35	1.70	25	1.23	26	1.29	40	1.99
輪之内町	16	1.67	19	1.99	15	1.55	18	1.86	17	1.70
安 八 町	23	1.49	24	1.55	22	1.43	23	1.51	17	1.11
小 計	114	1.54	98	1.32	99	1.34	117	1.60	91	1.25
揖斐川町	39	1.54	20	0.79	30	1.20	25	1.01	27	1.14
大 野 町	37	1.55	45	1.88	36	1.51	47	1.97	22	0.92
池 田 町	38	1.53	33	1.33	33	1.33	45	1.82	42	1.68

	平成23年		平成24年		平成25年		平成26年		平成27年	
	実数	率*	実数	率*	実数	率*	実数	率*	実数	率*
全 国	235,719	1.87	235,406	1.87	231,383	1.82	222,107	1.77	226,215	1.81
岐 阜 県	3,385	1.66	3,306	1.63	3,227	1.57	3,182	1.56	3,108	1.53
管 内	575	1.50	544	1.43	534	1.41	533	1.42	547	1.47
小 計	469	1.51	442	1.43	440	1.43	440	1.44	443	1.46
大 垣 市	256	1.59	233	1.45	230	1.44	251	1.57	239	1.49
海 津 市	61	1.63	63	1.71	45	1.23	47	1.31	38	1.08
養 老 町	42	1.35	41	1.33	51	1.68	44	1.47	50	1.72
垂 井 町	34	1.20	28	0.99	40	1.42	34	1.22	52	1.89
関ヶ原町	5	0.63	7	0.89	3	0.39	7	0.93	5	0.67
神 戸 町	30	1.51	28	1.42	34	1.74	24	1.25	26	1.35
輪之内町	15	1.50	21	2.12	11	1.10	17	1.71	10	1.00
安 八 町	26	1.70	21	1.39	26	1.72	16	1.07	23	1.56
小 計	106	1.47	102	1.41	94	1.32	93	1.33	104	1.50
揖斐川町	23	0.99	26	1.11	28	1.24	23	1.05	30	1.40
大 野 町	47	1.98	48	2.02	37	1.57	41	1.75	41	1.75
池 田 町	36	1.44	28	1.12	29	1.17	29	1.18	33	1.36

* 率は人口千対