

## 第2章 人口動態

### (1) 人口動態総覧

管内の人口 149,072人 (本所 115,487人 センター33,585人)

平成26年 151,335人 (本所 117,212人 センター34,123人) より2,263人減少

年齢3区分別人口

年少人口 18,898人 12.7% (本所 15,068人 13.0% センター 3,830人 11.4%)

生産年齢人口 80,165人 53.8% (本所 63,005人 54.6% センター17,160人 51.1%)

老年人口 49,858人 33.5% (本所 37,298人 32.3% センター12,560人 37.4%)

老年人口割合は、全国(26.7%)、岐阜県(27.9%)に比べ年々人口の高齢化が進んでいる。

高齢化は、飛騨市・下呂市(37.4%)、白川村(31.8%)、高山市(30.9%)の順に進んでいる。

自然増加数 △1,020人 (本所△682人 センター△338人)

平成26年 △981人 (本所△663人 センター△318人) に比べ減少数が増加

### (2) 出生

出生数 1,073人 (本所 881人 センター192人)

平成26年 1,032人 (本所 838人 センター194人) に比べ増加

率<人口千対>7.2 (本所 7.6 センター5.7) (全国 8.0 県 7.7)

低体重出生児(2,500g未満)出生数 96人 率<出生百対>8.9 (本所 9.0 センター8.9)

### (3) 死亡

死亡数 2,093人 率<人口千対>14.0 (本所 1,563人 13.5 センター530人 15.8)

平成26年 2,013人 率<人口千対>13.3 (本所 1,501人 12.8 センター512人 15.0) に比べ増加

全国 10.3、県 11.0 に比べ高率であり、この傾向は続いている。

死因別順位

第1位 悪性新生物 547人 率<人口十万対>366.9 (本所 410人 355.0 センター137人 407.9)

第2位 心疾患 295人 率<人口十万対>197.9 (本所 217人 187.9 センター 78人 232.2)

第3位 老衰 280人 率<人口十万対>187.8 (本所 215人 186.2 センター 65人 193.5)

### (4) 乳児死亡

乳児死亡数 6人 率<人口千対>5.6 (全国 1.9 県 1.9)

### (5) 死産

死産数 24人 率<出産千対>21.9 (本所 21人 23.3 センター3人 15.4)

平成26年 18人 率<出産千対>17.1 (本所 15人 17.6 センター3人 15.2) に比べ増加

### (6) 婚姻と離婚

婚姻数 572組 率<人口千対>3.8 (本所 471件 4.1 センター101件 3.0)

離婚数 213組 率<人口千対>1.43 (本所 174件 1.51 センター39件 1.16)

(1) 人口動態総覧  
ア 実数 (T2-1)

(平成27年)

	人口(10月1日現在)		出生数		死亡数		自然増加数					
	総数	男	女	総数	男	女	総数	男	女			
全国	127,094,745	61,841,738	65,253,007	1,005,677	515,452	490,225	1,290,444	666,707	623,737	△ 284,767	△ 151,255	△ 133,512
岐阜県	2,031,903	983,850	1,048,053	15,464	7,981	7,483	21,996	11,391	10,605	△ 6,532	△ 3,410	△ 3,122
管内総数	149,072	71,240	77,832	1,073	537	536	2,093	1,046	1,047	△ 1,020	△ 509	△ 511
本所小計	115,487	55,232	60,255	881	443	438	1,563	759	804	△ 682	△ 316	△ 366
高山市	89,182	42,652	46,530	704	358	346	1,171	578	593	△ 467	△ 220	△ 247
飛騨市	24,696	11,791	12,905	160	78	82	361	168	193	△ 201	△ 90	△ 111
白川村	1,609	789	820	17	7	10	31	13	18	△ 14	△ 6	△ 8
センター小計	33,585	16,008	17,577	192	94	98	530	287	243	△ 338	△ 193	△ 145
下呂市	33,585	16,008	17,577	192	94	98	530	287	243	△ 338	△ 193	△ 145

(平成27年)

	乳児死亡数		新生児死亡数		死産数		周産期死亡数		婚姻件数		離婚件数	
	総数	男	女	総数	自然	人工	総数	妊産婦22週以後の死産	早期新生児死亡	総数	婚姻件数	離婚件数
全国	1,916	1,042	874	902	22,617	11,755	3,728	3,063	665	635,156	226,215	
岐阜県	30	14	16	12	320	172	56	45	11	8,859	3,108	
管内総計	6	5	1	3	24	14	5	2	3	572	213	
本所小計	4	3	1	2	21	12	4	2	2	471	174	
高山市	4	3	1	2	19	11	4	2	2	371	137	
飛騨市	-	-	-	-	2	1	-	-	-	93	33	
白川村	-	-	-	-	-	-	-	-	-	7	4	
センター小計	2	2	-	1	3	2	1	-	1	101	39	
下呂市	2	2	-	1	3	2	1	-	1	101	39	

全国の人口 : 平成27年10月1日現在国勢調査人口等基本集計 (総務省統計局)

岐阜県の人口 : 平成27年10月1日現在推計人口 (県統計課)

市町村の人口 : 平成27年10月1日現在推計人口 (県統計課)

## イ 率 (T2-2)

(平成27年)

	出生率	死亡率	自然増加率	乳児死亡率	新生児死亡率	死産率			周産期死亡率			婚姻率	離婚率
						総数	自然	人工	総数	妊娠満22週以後の死産	早期新生児死亡		
全国	8.0	10.3	△ 2.2	1.9	0.9	22.0	10.6	11.4	3.7	3.0	0.7	5.1	1.81
岐阜県	7.7	11.0	△ 3.2	1.9	0.8	20.3	9.4	10.9	3.6	2.9	0.7	4.4	1.56
管内総計	7.2	14.0	△ 6.8	5.6	2.8	21.9	9.1	12.8	4.7	1.9	2.8	3.8	1.43
本所小計	7.6	13.5	△ 5.9	4.5	2.3	23.3	10.0	13.3	4.5	2.3	2.3	4.1	1.51
高山市	7.9	13.1	△ 5.2	5.7	2.8	26.3	11.1	15.2	5.7	2.8	2.8	4.2	1.54
飛騨市	6.5	14.6	△ 8.1	—	—	12.3	6.2	6.2	—	—	—	3.8	1.34
白川村	10.6	19.3	△ 8.7	—	—	—	—	—	—	—	—	4.4	2.49
セクター小計	5.7	15.8	△ 10.1	10.4	5.2	15.4	5.1	10.3	5.2	—	5.2	3.0	1.16
下呂市	5.7	15.8	△ 10.1	10.4	5.2	15.4	5.1	10.3	5.2	—	5.2	3.0	1.16

※全国及び県の数値は、厚生労働省公表値

〈各比率の算出方法〉

○出生率・死亡率・婚姻率・離婚率＝年間事件数／人口＊1,000

○自然増加率＝(1年間の出生数－1年間の死亡数)／人口＊1,000

○死産率(自然死産率・人口死産率)＝死産(自然・人工)数／出生(出生＋死産)数＊1,000

○乳児死亡率(新生児死亡率・早期新生児死亡率)＝乳児(新生児・早期新生児)死亡数／出生数＊1,000

○周産期死亡率＝妊娠満22週以後の死産数＋早期新生児死産数／出生(出生数＋妊娠満22週以後の死産数)数＊1,000

○妊娠満22週以後の死産率＝妊娠満22週以後の死産数／出生(出生数＋妊娠満22週以後の死産数)数＊1,000

〈率算出に用いた人口〉

管内市村の人口：平成27年10月1日現在推計人口(県統計課)

〈注〉数値は百の位で四捨五入しているため、合計と内訳の計は必ずしも一致しない。

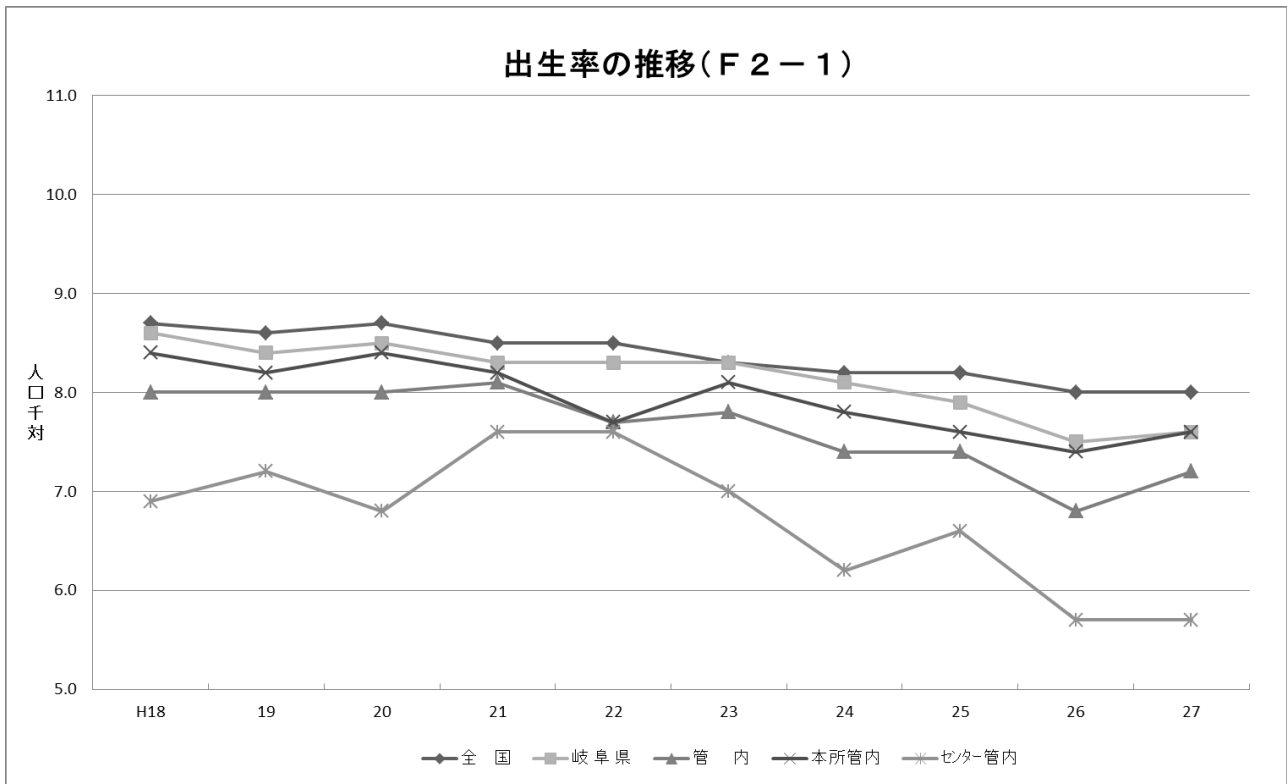
## (2) 出生

ア 年次別出生数・率 (T2-3)

	平成18年		平成19年		平成20年		平成21年		平成22年	
	実数	率	実数	率	実数	率	実数	率	実数	率
全国	1,092,674	8.7	1,089,818	8.6	1,091,156	8.7	1,070,035	8.5	1,071,304	8.5
岐阜県	18,092	8.6	17,696	8.4	17,506	8.5	17,327	8.3	16,887	8.3
管内総計	1,314	8.0	1,301	8.0	1,292	8.0	1,293	8.1	1,211	7.7
本所小計	1,053	8.4	1,031	8.2	1,039	8.4	1,014	8.2	935	7.7
高山市	832	8.7	834	8.8	830	8.8	813	8.7	786	8.5
飛騨市	208	7.3	180	6.4	199	7.2	188	6.9	141	5.3
白川村	13	6.6	17	8.7	10	5.3	13	7.0	8	4.6
センター小計	261	6.9	270	7.2	253	6.8	279	7.6	276	7.6
下呂市	261	6.9	270	7.2	253	6.8	279	7.6	276	7.6

	平成23年		平成24年		平成25年		平成26年		平成27年	
	実数	率	実数	率	実数	率	実数	率*	実数	率*
全国	1,050,806	8.3	1,037,231	8.2	1,029,816	8.2	1,003,539	8.0	1,005,677	8.0
岐阜県	16,851	8.3	16,496	8.1	16,000	7.9	15,138	7.5	15,464	7.6
管内総計	1,222	7.8	1,146	7.4	1,126	7.4	1,032	6.8	1,073	7.2
本所小計	971	8.1	927	7.8	898	7.6	838	7.4	881	7.6
高山市	769	8.3	758	8.3	735	8.1	683	7.5	704	7.9
飛騨市	189	7.2	154	6.0	148	5.8	144	5.8	160	6.5
白川村	13	7.5	15	8.8	15	9.0	11	6.7	17	10.6
センター小計	251	7.0	219	6.2	228	6.6	194	5.7	192	5.7
下呂市	251	7.0	219	6.2	228	6.6	194	5.7	192	5.7

\* 率は人口千対



イ 出生時体重(T2-4)

(平成27年)

	総数	1,000g未満	1,000～1,500g未満	1,500～2,000g未満	2,000～2,500g未満	2,500g以上	不詳
全国	1,005,677	3,084	4,426	11,848	75,848	910,308	163
岐阜県	15,464	48	53	172	1,129	14,061	1
管内総計	1,073	7	1	11	77	977	-
本所小計	881	6	1	7	65	802	-
高山市	704	4	1	7	48	644	-
飛騨市	160	-	-	-	15	145	-
白川村	17	2	-	-	2	13	-
センター管内	192	1	-	4	12	175	-
下呂市	192	1	-	4	12	175	-

ウ 年次別低体重児(2,500g未満)出生数・率 (T2-5)

	平成18年		平成19年		平成20年		平成21年		平成22年		平成23年		平成24年		平成25年		平成26年		平成27年	
	実数	率*	実数	率*	実数	率*	実数	率*	実数	率*	実数	率*	実数	率*	実数	率*	実数	率*	実数	率*
全 国	104,559	9.6	105,164	9.6	104,479	9.6	102,671	9.6	103,049	9.6	100,378	9.6	99,311	9.6	98,624	9.6	95,768	9.5	95,206	9.5
岐 阜 県	1,687	9.3	1,611	9.1	1,616	9.2	1,622	9.4	1,569	9.3	1,627	9.7	1,575	9.5	1,496	9.4	1,322	8.7	1,402	9.1
管内総数	126	9.6	121	9.3	115	8.9	121	9.4	104	8.6	111	9.1	115	10.0	97	8.6	75	7.3	96	8.9
本所管内	105	10.0	97	9.4	95	9.1	100	9.9	85	9.1	83	8.5	91	9.8	72	8.0	62	7.8	79	9.0
高山市	78	9.4	73	8.8	71	8.6	82	10.1	72	9.2	62	8.1	77	10.2	59	8.0	57	8.9	60	8.5
飛騨市	24	11.5	22	12.2	23	11.6	18	9.6	12	8.5	19	10.1	14	9.1	11	7.4	4	2.8	15	9.4
白川村	3	23.1	2	11.8	1	10.0	-	-	1	12.5	2	15.4	-	24	2	13.3	1	9.1	4	23.5
センター小計	21	8.0	24	8.9	20	7.9	21	7.5	19	6.9	28	11.2	24	11.0	25	11.0	13	6.7	17	8.9
下呂市	21	8.0	24	8.9	20	7.9	21	7.5	19	6.9	28	11.2	24	11.0	25	11.0	13	6.7	17	8.9

\* 率は%(出生百対)

エ 母の年齢別出生数(T2-6-1)

(平成27年)

	～14	15～19	20～24	25～29	30～34	35～39	40～44	45～49	50以上	不詳	計
全 国	39	11,890	84,461	262,256	364,870	228,293	52,558	1,256	52	2	1,005,677
岐阜県	1	170	1,230	4,538	5,698	3,152	663	12	-	-	15,464
管内総計	-	4	67	302	395	248	56	1	-	-	1,073
本所小計	-	3	50	239	332	205	51	1	-	-	881
高山市	-	3	37	189	264	171	40	-	-	-	704
飛騨市	-	-	10	44	62	33	10	1	-	-	160
白川村	-	-	3	6	6	1	1	-	-	-	17
センター小計	-	1	17	63	63	43	5	-	-	-	192
下呂市	-	1	17	63	63	43	5	-	-	-	192

オ 年齢階級別女子人口・合計特殊出生率(T2-6-2)

(平成27年)

	15～19歳	20～24歳	25～29歳	30～34歳	35～39歳	40～44歳	45～49歳	合計特殊出生率
全 国	2,869,558	2,799,599	3,012,181	3,467,119	3,986,452	4,699,880	4,199,388	1.45
岐 阜 県	48,787	42,635	43,832	49,670	59,057	72,374	64,612	1.56
管内総計	3,184	2,127	2,717	3,393	4,099	5,007	4,509	1.66
本所小計	2,517	1,680	2,167	2,746	3,320	4,015	3,549	1.68
高山市	1,988	1,382	1,759	2,225	2,671	3,202	2,808	1.65
飛騨市	492	280	370	491	604	758	706	1.75
白川村	37	18	38	30	45	55	35	2.82
センター小計	667	447	550	647	779	992	960	1.56
下呂市	667	447	550	647	779	992	960	1.56

全 国 : 総務省統計局「年齢(5歳階級)、男女別人口-日本人人口(平成27年10月1日現在)」

県 : 総務省統計局「年齢(5歳階級)、男女別人口-日本人人口(平成27年10月1日現在)」

市 村 : 県統計課「市町村別・年齢(各歳)・男女別人口(平成27年10月1日現在)」

(注意)

○全国及び岐阜県の合計特殊出生率は、厚生労働省公表値

○市村の合計特殊出生率の算出には、5歳階級別の女性の総人口を用いた。

○算出に用いた出生数の15歳及び49歳にはそれぞれ14歳以下、50歳以上を含む。

カ 合計特殊出生率(O2-1)

	平成23年	平成24年	平成25年	平成26年	平成27年
全国	1.39	1.41	1.43	1.42	1.45
岐阜県	1.44	1.45	1.45	1.42	1.56
管内総計	1.69	1.66	1.71	1.63	1.66
本所小計	1.67	1.67	1.68	1.63	1.68
高山市	1.62	1.66	1.67	1.62	1.65
飛騨市	1.88	1.72	1.71	1.71	1.75
白川村	1.68	2.12	2.23	1.95	2.82
センター小計	1.77	1.61	1.82	1.60	1.56
下呂市	1.77	1.61	1.82	1.60	1.56

キ 人工妊娠中絶 年齢別・妊娠週別の届出件数(T2-6-3)

(管内総計)

(平成27年度)

区分	総数	満7週以前	満8～11週	満12～15週	満16～19週	満20・21週
総数	134	64	66	3	-	1
20歳未満	14	2	10	2	-	-
20～24	22	10	12	-	-	-
25～29	29	11	17	-	-	1
30～34	26	18	8	-	-	-
35～39	23	10	12	1	-	-
40～44	17	11	6	-	-	-
45～49	3	2	1	-	-	-
50歳以上	-	-	-	-	-	-
不詳	-	-	-	-	-	-

(本所管内)

区分	総数	満7週以前	満8～11週	満12～15週	満16～19週	満20・21週
総数	127	57	66	3	-	1
20歳未満	14	2	10	2	-	-
20～24	22	10	12	-	-	-
25～29	27	9	17	-	-	1
30～34	23	15	8	-	-	-
35～39	23	10	12	1	-	-
40～44	16	10	6	-	-	-
45～49	2	1	1	-	-	-
50歳以上	-	-	-	-	-	-
不詳	-	-	-	-	-	-

(センター管内)

区分	総数	満7週以前	満8～11週	満12～15週	満16～19週	満20・21週
総数	7	7	-	-	-	-
20歳未満	-	-	-	-	-	-
20～24	-	-	-	-	-	-
25～29	2	2	-	-	-	-
30～34	3	3	-	-	-	-
35～39	-	-	-	-	-	-
40～44	1	1	-	-	-	-
45～49	1	1	-	-	-	-
50歳以上	-	-	-	-	-	-
不詳	-	-	-	-	-	-



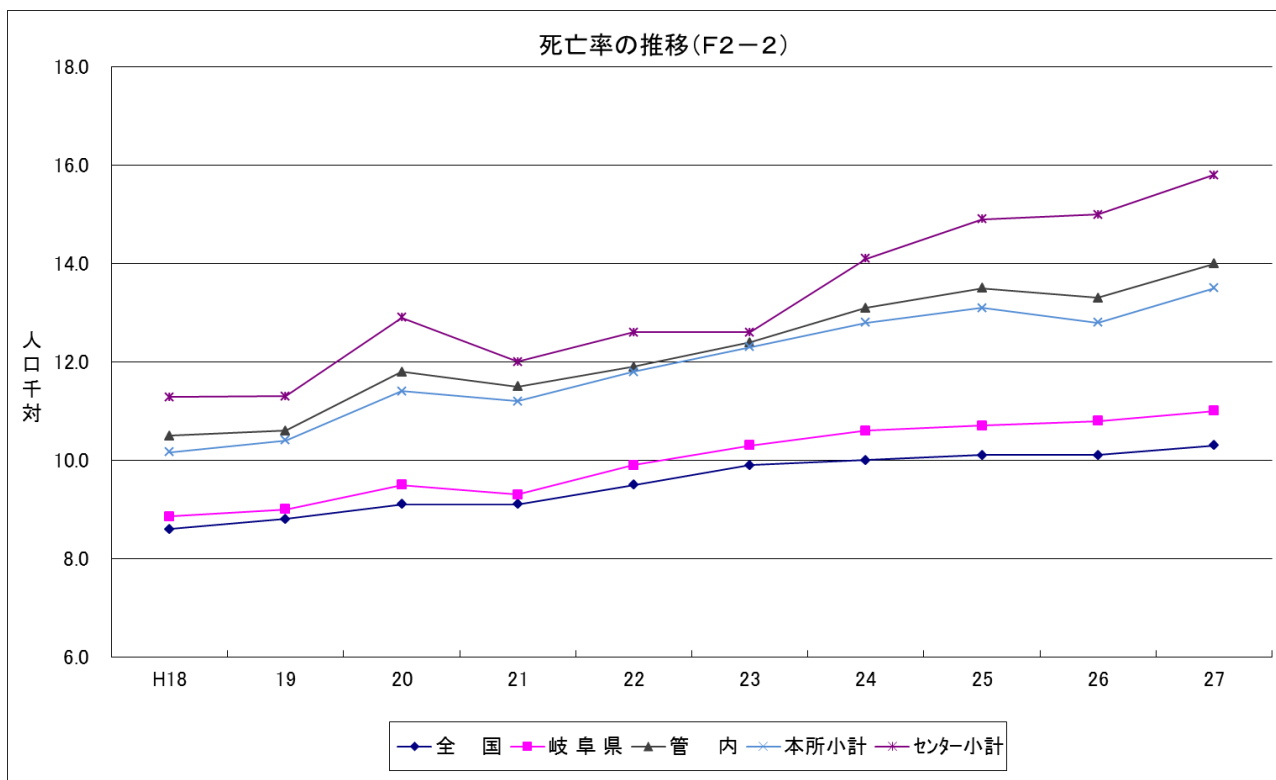
(3) 死亡

ア 年次別死亡数・率 (T2-7)

	平成18年		平成19年		平成20年		平成21年度		平成22年度	
	実数	率*	実数	率*	実数	率*	実数	率*	実数	率*
全国	1,084,450	8.6	1,108,334	8.8	1,142,407	9.1	1,141,865	9.1	1,197,012	9.5
岐阜県	18,638	8.9	18,910	9.0	19,478	9.5	19,402	9.3	20,220	9.9
管内総計	1,713	10.5	1,725	10.6	1,894	11.8	1,815	11.4	1,882	11.9
本所管内	1,285	10.2	1,301	10.4	1,415	11.4	1,374	11.2	1,425	11.8
高山市	917	9.6	909	9.6	994	10.5	959	10.2	1,041	11.2
飛騨市	348	12.2	370	13.1	397	14.3	399	14.6	366	13.7
白川村	20	10.2	22	11.3	24	12.7	16	8.6	18	10.4
センター管内	428	11.3	424	11.3	479	12.9	441	12.0	457	12.6
下呂市	428	11.3	424	11.3	479	12.9	441	12.0	457	12.6

	平成23年		平成24年		平成25年		平成26年		平成27年	
	実数	率*	実数	率*	実数	率*	実数	率*	実数	率*
全国	1,253,066	9.9	1,256,359	10.0	1,268,436	10.1	1,273,004	10.1	1,290,444	10.3
岐阜県	21,053	10.3	21,531	10.6	21,518	10.7	21,658	10.8	21,996	11.0
管内総計	1,939	12.4	2,023	13.1	2,063	13.5	2,013	13.3	2,093	14.0
本所小計	1,485	12.3	1,523	12.8	1,547	13.1	1,501	12.8	1,563	13.5
高山市	1,091	11.8	1,123	12.2	1,114	12.2	1,099	12.1	1,171	13.1
飛騨市	379	14.4	381	14.7	409	16.1	372	14.9	361	14.6
白川村	15	8.7	19	11.2	24	14.4	30	18.2	31	19.3
センター小計	454	12.6	500	14.1	516	14.9	512	15.0	530	15.8
下呂市	454	12.6	500	14.1	516	14.9	512	15.0	530	15.8

\* 率は人口千対



イ 主要死因別死亡数・率 (T2-8)

(平成27年)

区分	総数						悪性新生物						脳血管疾患						心疾患						
	肺炎		不慮の事故		老衰		自殺		肝疾患		腎不全		糖尿病		結核		急性心筋梗塞(再掲)		その他の虚血性心疾患(再掲)						
	実数	率*	実数	率*	実数	率*	実数	率*	実数	率*	実数	率*	実数	率*	実数	率*	実数	率*	実数	率*					
全国	1,290,444	1,029.7	100.0	370,346	295.5	28.7	8.6	12,476	10.0	32,113	25.6	2.5	64,523	51.5	5.0	196,113	156.5	15.2	37,222	29.7	2.9	34,451	27.5	2.7	
岐阜県	21,896	1,101.8	100.0	6,069	304.0	27.6	8.6	239	12.0	524	26.2	2.4	1,089	54.6	5.0	3,484	175.0	15.9	808	40.5	3.7	389	19.5	1.8	
管内総計	2,093	1,404.0	100.0	547	366.9	26.1	9.9	28	18.8	53	35.6	2.5	122	81.8	5.8	295	197.9	14.1	83	55.7	4.0	39	26.2	1.9	
本所八針	1,563	1,353.4	100.0	410	355.0	26.2	10.1	19	16.5	37	32.0	2.4	88	84.9	6.3	217	187.9	13.9	57	49.4	3.6	30	26.0	1.9	
高山市	1,171	1,313.0	100.0	319	357.7	27.2	10.3	17	19.1	26	29.2	2.2	75	84.1	6.4	161	180.5	13.7	43	48.2	3.7	23	25.8	2.0	
飛騨市	361	1,461.8	100.0	82	332.0	22.7	9.4	1	4.0	11	44.5	3.0	22	89.1	6.1	49	198.4	13.6	11	44.5	3.0	7	28.3	1.9	
白川村	31	1,926.7	100.0	9	559.4	29.0	9.7	1	62.2	3.2	-	0.0	-	1	62.2	3.2	7	435.1	22.6	3	186.5	9.7	-	-	
センター小計	530	1,578.1	100.0	137	407.9	25.8	9.2	9	26.8	1.7	16	47.6	3.0	24	71.5	4.5	78	232.2	14.7	26	77.4	4.9	9	26.8	1.7
下呂市	530	1,578.1	100.0	137	407.9	25.8	9.2	9	26.8	1.7	16	47.6	3.0	24	71.5	4.5	78	232.2	14.7	26	77.4	4.9	9	26.8	1.7

区分	肺炎		不慮の事故		老衰		自殺		肝疾患		腎不全		糖尿病		結核							
	実数	率*	実数	率*	実数	率*	実数	率*	実数	率*	実数	率*	実数	率*	実数	率*						
	実数	率*	実数	率*	実数	率*	実数	率*	実数	率*	実数	率*	実数	率*	実数	率*						
全国	120,953	96.5	9.4	38,306	30.6	3.0	6.6	23,152	18.5	1.8	15,659	12.5	1.2	24,560	19.6	1.9	13,327	10.6	1.0	1,956	1.6	0.2
岐阜県	1,829	96.6	8.8	801	40.1	3.6	8.0	376	18.8	1.7	216	10.8	1.0	418	20.9	1.9	172	8.6	0.8	29	1.5	0.1
管内総計	100	67.1	4.8	78	52.3	3.7	13.4	34	22.8	1.6	18	12.1	0.9	34	22.8	1.6	17	11.4	0.8	2	1.3	0.1
本所八針	76	65.8	4.9	62	53.7	4.0	215	186.2	13.8	1.8	16	13.9	1.0	21	18.2	1.3	13	11.3	0.8	1	0.9	0.1
高山市	56	62.8	4.8	51	57.2	4.4	141	158.1	12.0	1.8	14	15.7	1.2	11	12.3	0.9	13	14.6	1.1	1	1.1	0.1
飛騨市	17	68.8	4.7	11	44.5	3.0	72	291.5	19.9	1.7	2	8.1	0.6	10	40.5	2.8	-	-	-	-	-	-
白川村	3	186.5	9.7	-	-	-	2	124.3	6.5	3.2	-	-	-	-	-	-	-	-	-	-	-	-
センター小計	24	71.5	4.5	16	47.6	3.0	65	193.5	12.3	1.1	2	6.0	0.4	13	38.7	2.5	4	11.9	0.8	1	3.0	0.2
下呂市	24	71.5	4.5	16	47.6	3.0	65	193.5	12.3	1.1	2	6.0	0.4	13	38.7	2.5	4	11.9	0.8	1	3.0	0.2

\* 率：人口10万人あたりの死亡割合(全国及び県の率は平成27年10月1日現在人口(概統計値)で計算された数字)

\* 死亡割合：総数に対する死因別の割合

(平成27年)

<男>

区分	脳血管疾患												心疾患																	
	悪性新生物						脳内出血(再掲)						脳梗塞(再掲)						急性心筋梗塞(再掲)						その他の虚血性心疾患(再掲)					
	実数	率*	死亡割合*	実数	率*	死亡割合*	実数	率*	死亡割合*	実数	率*	死亡割合*	実数	率*	死亡割合*	実数	率*	死亡割合*	実数	率*	死亡割合*	実数	率*	死亡割合*	実数	率*	死亡割合*			
全国	666,707	1,082.6	100.0	219,508	359.7	32.9	52,576	87.8	7.9	4,643	7.6	0.7	17,541	28.7	2.6	30,070	49.3	4.5	92,142	151.0	13.8	21,137	34.6	3.2	19,939	32.7	3.0			
岐阜県	11,391	1,176.3	100.0	3,630	374.9	31.9	901	93.0	7.9	90	9.3	0.8	281	29.0	2.5	517	53.4	4.5	1,066	172.0	14.6	464	47.9	4.1	228	23.5	2.0			
管内総数	1,046	1,488.3	100.0	313	438.4	29.9	92	129.1	8.8	10	14.0	1.0	22	30.9	2.1	58	81.4	5.5	146	204.9	14.0	45	63.2	4.3	27	37.9	2.6			
本所小計	759	1,374.2	100.0	234	423.7	30.8	66	119.5	8.7	7	12.7	0.9	16	29.0	2.1	41	74.2	5.4	99	179.2	13.0	32	57.9	4.2	21	38.0	2.8			
高山市	578	1,355.2	100.0	186	436.1	32.2	51	119.6	8.8	6	14.1	1.0	12	28.1	2.1	32	75.0	5.5	73	171.2	12.6	25	58.6	4.3	15	35.2	2.6			
飛騨市	168	1,424.8	100.0	44	373.2	28.2	14	118.7	8.3	1	8.5	0.6	4	33.9	2.4	9	76.3	5.4	24	203.5	14.3	5	42.4	3.0	6	50.9	3.6			
白川村	13	1,647.7	100.0	4	507.0	30.8	1	126.7	7.7	-	-	-	-	-	-	-	-	-	2	253.5	15.4	2	253.5	15.4	-	-	-			
センター小計	287	1,782.9	100.0	79	493.5	27.5	26	162.4	9.1	3	18.7	1.0	6	37.5	2.1	17	106.2	5.9	47	283.6	16.4	13	81.2	4.5	6	37.5	2.1			
下呂市	287	1,782.9	100.0	79	493.5	27.5	26	162.4	9.1	3	18.7	1.0	6	37.5	2.1	17	106.2	5.9	47	283.6	16.4	13	81.2	4.5	6	37.5	2.1			

区分	肺炎						不慮の事故						老衰						自殺						肝疾患						腎不全						糖尿病						結核					
	実数			率*			実数			率*			実数			率*			実数			率*			実数			率*			実数			率*			実数			率*								
	実数	率*	死亡割合*	実数	率*	死亡割合*	実数	率*	死亡割合*	実数	率*	死亡割合*	実数	率*	死亡割合*	実数	率*	死亡割合*	実数	率*	死亡割合*	実数	率*	死亡割合*	実数	率*	死亡割合*	実数	率*	死亡割合*	実数	率*	死亡割合*	実数	率*	死亡割合*												
全国	65,609	107.5	9.8	22,121	36.3	3.3	20,894	34.2	3.1	16,202	26.6	2.4	10,016	16.4	1.5	11,908	19.5	1.8	7,125	11.7	1.1	1,169	1.9	0.2																								
岐阜県	1,053	108.7	9.2	448	46.3	3.9	475	49.1	4.2	266	27.5	2.3	130	13.4	1.1	210	21.7	1.8	91	9.4	0.8	15	1.5	0.1																								
管内総計	54	75.8	5.2	48	67.4	4.6	78	109.5	7.5	22	30.9	2.1	11	15.4	1.1	18	25.3	1.7	11	15.4	1.1																											
本所小計	42	76.0	5.5	36	65.2	4.7	54	97.8	7.1	19	34.4	2.5	10	18.1	1.3	11	19.9	1.4	8	14.5	1.1																											
高山市	31	72.7	5.4	27	63.3	4.7	36	84.4	6.2	13	30.5	2.2	9	21.1	1.6	8	18.8	1.4	8	18.8	1.4																											
飛騨市	9	76.3	5.4	9	76.3	5.4	16	135.7	9.5	5	42.4	3.0	1	8.5	0.6	3	25.4	1.8																														
白川村	2	253.5	15.4	-	-	-	2	253.5	15.4	1	126.7	7.7	-	-	-	-	-	-	-	-	-																											
センター小計	12	75.0	4.2	12	75.0	4.2	24	149.9	8.4	3	18.7	1.0	1	6.2	0.3	7	43.7	2.4	3	18.7	1.0																											
下呂市	12	75.0	4.2	12	75.0	4.2	24	149.9	8.4	3	18.7	1.0	1	6.2	0.3	7	43.7	2.4	3	18.7	1.0																											

\* 率：人口10万人あたりの死亡割合（全国の率は厚生労働省公表値、県の率は平成27年10月1日現在人口（県統計課）で計算された数字）

\* 死亡割合：総数に対する死亡割合

(平成27年)

区分	脳血管疾患												心疾患														
	総数				悪性新生物				脳出血(再掲)				脳梗塞(再掲)				急性心筋梗塞(再掲)				その他の虚血性心疾患(再掲)						
	実数	率*	死因割合*	実数	率*	死因割合*	実数	率*	死因割合*	実数	率*	死因割合*	実数	率*	死因割合*	実数	率*	死因割合*	実数	率*	死因割合*	実数	率*	死因割合*			
全国	623,737	970.1	100.0	150,838	234.6	24.2	58,397	90.8	9.4	7,833	12.2	1.3	14,572	22.7	2.3	34,453	53.6	5.5	103,971	161.7	16.7	16,085	25.0	2.6	14,512	22.6	2.3
岐阜県	10,005	1,031.7	100.0	2,439	237.3	23.0	980	95.3	9.2	149	14.5	1.4	243	28.6	2.3	572	55.6	5.4	1,828	177.8	17.2	344	33.5	3.2	161	15.7	1.5
管内総数	1,047	1,345.2	100.0	234	300.6	22.3	115	147.8	11.0	18	23.1	1.7	31	39.8	3.0	64	82.2	6.1	149	191.4	14.2	38	48.8	3.6	12	15.4	1.1
本所小計	804	1,334.3	100.0	176	292.1	21.9	92	152.7	11.4	12	19.9	1.5	21	34.9	2.6	57	94.6	7.1	118	195.8	14.7	25	41.5	3.1	9	14.9	1.1
高山市	593	1,274.4	100.0	133	285.8	22.4	70	150.4	11.8	11	23.6	1.9	14	30.1	2.4	43	92.4	7.3	88	189.1	14.8	18	38.7	3.0	8	17.2	1.3
飛騨市	193	1,495.5	100.0	38	294.5	19.7	20	155.0	10.4	-	0.0	0.0	7	54.2	3.6	13	100.7	6.7	25	193.7	13.0	6	46.5	3.1	1	7.7	0.5
白川村	18	2,195.1	100.0	5	609.8	27.8	2	244	11.1	1	122.0	5.6	-	-	-	1	122.0	5.6	5	609.8	27.8	1	122.0	5.6	-	-	-
センター小計	243	1,382.5	100.0	58	330.0	23.9	23	130.9	9.5	6	34.1	2.5	10	56.9	4.1	7	39.8	2.9	31	176.4	12.8	13	74.0	5.3	3	17.1	1.2
下呂市	243	1,382.5	100.0	58	330.0	23.9	23	130.9	9.5	6	34.1	2.5	10	56.9	4.1	7	39.8	2.9	31	176.4	12.8	13	74.0	5.3	3	17.1	1.2

区分	肺炎				不慮の事故				老衰				自殺				肝疾患				腎不全				糖尿病				結核						
	実数		率*		実数		率*		実数		率*		実数		率*		実数		率*		実数		率*		実数		率*		実数		率*				
	実数	率*	死因割合*	実数	率*	死因割合*	実数	率*	死因割合*	実数	率*	死因割合*	実数	率*	死因割合*	実数	率*	死因割合*	実数	率*	死因割合*	実数	率*	死因割合*	実数	率*	死因割合*	実数	率*	死因割合*					
全国	55,344	86.1	8.9	16,185	25.2	2.6	63,916	99.4	10.2	6,950	10.8	1.1	5,643	8.8	0.9	12,652	19.7	2.0	6,202	9.6	1.0	787	1.2	0.1	-	-	-	-	-	-	-	-	-	-	-
岐阜県	876	85.2	8.3	353	34.3	3.3	1,294	125.9	12.2	110	10.7	1.0	86	8.4	0.8	208	20.2	2.0	81	7.9	0.8	14	1.4	0.1	-	-	-	-	-	-	-	-	-	-	-
管内総計	46	59.1	4.4	30	38.5	2.9	202	258.5	19.3	12	15.4	1.1	7	9.0	0.7	16	20.6	1.5	6	7.7	0.6	2	2.6	0.2	-	-	-	-	-	-	-	-	-	-	-
本所小計	34	56.4	4.2	26	43.1	3.2	161	267.2	20.0	9	14.9	1.1	6	10.0	0.7	10	16.6	1.2	5	8.3	0.6	1	1.7	0.1	-	-	-	-	-	-	-	-	-	-	-
高山市	25	53.7	4.2	24	51.6	4.0	105	225.7	17.7	8	17.2	1.3	5	10.7	0.8	3	6.4	0.5	5	10.7	0.8	1	2.1	0.2	-	-	-	-	-	-	-	-	-	-	-
飛騨市	8	82.0	4.1	2	15.5	1.0	56	433.9	29.0	1	7.7	0.5	1	7.7	0.5	7	54.2	3.6	-	-	-	-	-	-	-	-	-	-	-	-	-	-	-	-	
白川村	1	122.0	5.6	-	0.0	0.0	-	-	-	-	-	-	-	-	-	-	-	-	-	-	-	-	-	-	-	-	-	-	-	-	-	-	-	-	
センター小計	12	88.3	4.9	4	22.8	1.6	41	233.3	16.9	3	17.1	1.2	1	5.7	0.4	6	34.1	2.5	1	5.7	0.4	1	5.7	0.4	-	-	-	-	-	-	-	-	-	-	
下呂市	12	88.3	4.9	4	22.8	1.6	41	233.3	16.9	3	17.1	1.2	1	5.7	0.4	6	34.1	2.5	1	5.7	0.4	1	5.7	0.4	-	-	-	-	-	-	-	-	-	-	

\* 率：人口10万人あたりの死亡割合（全国の率は厚生労働省公表値。県の率は平成27年10月1日現在日本人口（総務省統計局）、管内の率は平成27年10月1日現在人口（統計局）で計算された数字）

\* 死亡割合：総数に対する死因別の割合

ウ 主要死因・性・年齢階級別死亡数(T2-9)

<管内総計>

(平成27年)

年齢階級	年 齢																		
	0	1~4	5~9	10~14	15~19	20~24	25~29	30~34	35~39	40~44	45~49	50~54	55~59	60~64	65~69	70~74	75~79	80~84	85~
総 数	総数	2,093	6	1	-	3	4	3	12	10	12	24	41	58	105	167	223	320	1,103
	男性	1,046	5	1	-	2	4	2	8	6	4	15	31	37	73	107	150	175	426
悪性新生物	総数	1,047	1	-	-	1	-	-	4	3	6	9	17	28	46	82	99	94	158
	男性	547	-	-	-	-	-	-	4	3	6	9	17	28	46	82	99	94	158
脳血管疾患	総数	313	-	-	-	-	-	-	4	2	2	3	10	18	33	52	61	49	84
	男性	234	-	-	-	-	-	-	4	2	4	6	7	10	13	30	38	45	74
<も脳下出血(再発)>	総数	207	-	-	-	-	-	-	-	-	1	2	4	4	8	18	17	30	123
	男性	92	-	-	-	-	-	-	-	-	-	1	3	1	3	10	13	17	44
脳内出血(再発)	総数	115	-	-	-	-	-	-	-	-	1	1	1	1	3	5	8	4	13
	男性	28	-	-	-	-	-	-	-	-	1	2	4	2	1	3	2	6	7
脳梗塞(再発)	総数	10	-	-	-	-	-	-	-	-	-	1	3	-	-	1	1	3	1
	男性	18	-	-	-	-	-	-	-	-	1	1	1	1	2	1	2	1	3
脳揮霍(再発)	総数	53	-	-	-	-	-	-	-	-	-	-	-	2	3	7	5	6	30
	男性	31	-	-	-	-	-	-	-	-	-	-	-	1	2	3	4	3	9
心 疾 患	総数	122	-	-	-	-	-	-	-	-	-	-	-	1	4	7	10	17	84
	男性	58	-	-	-	-	-	-	-	-	-	-	-	1	1	5	8	11	33
急性心筋梗塞(再発)	総数	64	-	-	-	-	-	-	-	-	-	-	-	3	2	6	2	6	51
	男性	295	-	-	-	-	-	-	-	-	-	4	2	11	20	17	22	56	162
その他の虚血性心疾患(再発)	総数	146	-	-	-	-	-	-	-	-	-	3	2	10	16	10	17	31	56
	男性	149	-	-	-	-	-	-	-	-	-	4	1	7	5	7	5	25	106
肺 炎	総数	53	-	-	-	-	-	-	-	-	-	1	1	6	8	4	5	17	41
	男性	45	-	-	-	-	-	-	-	-	-	-	1	5	6	2	4	7	20
不慮の事故	総数	38	-	-	-	-	-	-	-	-	-	1	1	1	2	2	1	10	21
	男性	39	-	-	-	-	-	-	-	-	-	1	1	2	5	4	1	11	15
老 衰	総数	27	-	-	-	-	-	-	-	-	-	1	4	2	4	3	1	8	8
	男性	12	-	-	-	-	-	-	-	-	-	-	-	1	1	1	-	3	7
自 殺	総数	100	-	-	-	-	-	-	-	-	-	-	-	1	6	3	12	14	64
	男性	54	-	-	-	-	-	-	-	-	-	-	-	5	3	5	11	9	26
老 衰	総数	46	-	-	-	-	-	-	-	-	-	-	-	1	1	-	1	5	38
	男性	78	-	-	-	-	-	-	5	3	1	2	4	2	6	14	7	30	
不慮の事故	総数	48	-	-	-	-	-	-	5	2	2	4	4	2	2	5	11	3	13
	男性	30	-	-	-	-	-	-	-	1	1	-	-	2	1	1	3	4	17
老 衰	総数	280	-	-	-	-	-	-	-	-	-	-	-	1	-	-	4	19	256
	男性	78	-	-	-	-	-	-	-	-	-	-	-	1	-	-	2	10	65
自 殺	総数	202	-	-	-	-	-	-	-	-	-	-	-	-	-	-	2	9	191
	男性	34	-	-	-	-	-	2	1	1	1	2	1	1	6	3	2	4	7
肝 疾 患	総数	22	-	-	-	-	-	-	1	1	1	2	1	-	5	-	-	3	5
	男性	12	-	-	-	-	-	-	-	-	-	-	-	1	1	3	2	1	2
腎 不 全	総数	18	-	-	-	-	-	-	-	-	-	3	2	1	3	2	2	1	3
	男性	11	-	-	-	-	-	-	-	-	-	1	1	1	1	2	1	-	-
糖 尿 病	総数	7	-	-	-	-	-	-	-	-	-	-	-	-	2	-	1	1	3
	男性	34	-	-	-	-	-	-	-	-	-	-	1	-	-	-	3	9	21
結 核	総数	18	-	-	-	-	-	-	-	-	-	-	-	-	-	-	-	3	11
	男性	16	-	-	-	-	-	-	-	-	-	-	-	-	-	-	-	6	10
そ の 他	総数	17	-	-	-	-	-	-	1	1	1	1	1	1	1	1	1	-	4
	男性	11	-	-	-	-	-	-	-	-	-	-	-	-	1	1	-	-	4
結 核	総数	6	-	-	-	-	-	-	-	-	-	-	-	1	1	-	-	1	4
	男性	2	-	-	-	-	-	-	-	-	-	-	-	-	-	-	-	-	2
そ の 他	総数	481	6	1	-	-	2	1	1	2	3	2	9	8	12	35	48	82	269
	男性	253	5	1	-	-	2	1	1	1	1	1	7	6	7	24	31	47	118
そ の 他	総数	228	1	-	-	-	-	-	-	1	2	1	2	2	5	11	17	35	151
	男性	228	1	-	-	-	-	-	-	1	2	1	2	2	5	11	17	35	151

<本所管内> 年 齢

総数	年 齢																		
	0	1~4	5~9	10~14	15~19	20~24	25~29	30~34	35~39	40~44	45~49	50~54	55~59	60~64	65~69	70~74	75~79	80~84	85~
総数	1,563	4	1	1	1	3	3	2	10	9	8	21	35	43	77	131	160	240	815
男性	759	3	1	1	1	2	3	1	7	6	2	12	27	26	53	90	102	127	297
女性	804	1	0	0	0	1	0	1	3	3	6	9	8	17	24	41	58	113	518
悪性新生物	410	1	1	1	1	1	1	1	3	2	3	8	14	8	32	64	71	78	113
男性	234	1	1	1	1	1	1	1	3	1	2	6	8	11	23	46	42	43	57
女性	176	0	0	0	0	0	0	0	0	1	1	2	6	10	9	18	29	35	56
脳血管疾患	158	1	1	1	1	1	1	1	3	1	1	4	6	4	8	14	13	25	88
男性	66	1	1	1	1	1	1	1	3	1	1	4	6	4	8	14	13	25	88
女性	92	0	0	0	0	0	0	0	0	0	0	0	0	0	0	0	0	0	0
<もも下出血(再掲)>	19	1	1	1	1	1	1	1	1	1	1	1	1	2	1	2	1	5	2
男性	7	1	1	1	1	1	1	1	1	1	1	1	1	2	1	2	1	3	1
女性	12	0	0	0	0	0	0	0	0	0	0	0	0	0	0	0	0	2	0
脳内出血(再掲)	37	1	1	1	1	1	1	1	1	1	1	1	1	2	3	6	3	5	18
男性	16	1	1	1	1	1	1	1	1	1	1	1	1	2	3	6	3	5	18
女性	21	0	0	0	0	0	0	0	0	0	0	0	0	0	0	0	0	0	0
脳梗塞(再掲)	98	1	1	1	1	1	1	1	1	1	1	1	1	1	1	1	1	1	1
男性	41	1	1	1	1	1	1	1	1	1	1	1	1	1	1	1	1	1	1
女性	57	0	0	0	0	0	0	0	0	0	0	0	0	0	0	0	0	0	0
心疾患	217	1	1	1	1	1	1	1	1	1	1	1	1	1	1	1	1	1	1
男性	99	1	1	1	1	1	1	1	1	1	1	1	1	1	1	1	1	1	1
女性	118	0	0	0	0	0	0	0	0	0	0	0	0	0	0	0	0	0	0
急性心筋梗塞(再掲)	57	1	1	1	1	1	1	1	1	1	1	1	1	1	1	1	1	1	1
男性	32	1	1	1	1	1	1	1	1	1	1	1	1	1	1	1	1	1	1
女性	25	0	0	0	0	0	0	0	0	0	0	0	0	0	0	0	0	0	0
その他の虚血性心疾患(再掲)	30	1	1	1	1	1	1	1	1	1	1	1	1	1	1	1	1	1	1
男性	21	1	1	1	1	1	1	1	1	1	1	1	1	1	1	1	1	1	1
女性	9	0	0	0	0	0	0	0	0	0	0	0	0	0	0	0	0	0	0
肺炎	76	1	1	1	1	1	1	1	1	1	1	1	1	1	1	1	1	1	1
男性	42	1	1	1	1	1	1	1	1	1	1	1	1	1	1	1	1	1	1
女性	34	0	0	0	0	0	0	0	0	0	0	0	0	0	0	0	0	0	0
不慮の事故	62	1	1	1	1	1	1	1	1	1	1	1	1	1	1	1	1	1	1
男性	36	1	1	1	1	1	1	1	1	1	1	1	1	1	1	1	1	1	1
女性	26	0	0	0	0	0	0	0	0	0	0	0	0	0	0	0	0	0	0
老衰	215	1	1	1	1	1	1	1	1	1	1	1	1	1	1	1	1	1	1
男性	54	1	1	1	1	1	1	1	1	1	1	1	1	1	1	1	1	1	1
女性	161	0	0	0	0	0	0	0	0	0	0	0	0	0	0	0	0	0	0
自殺	28	1	1	1	1	1	1	1	1	1	1	1	1	1	1	1	1	1	1
男性	19	1	1	1	1	1	1	1	1	1	1	1	1	1	1	1	1	1	1
女性	9	0	0	0	0	0	0	0	0	0	0	0	0	0	0	0	0	0	0
肝疾患	16	1	1	1	1	1	1	1	1	1	1	1	1	1	1	1	1	1	1
男性	10	1	1	1	1	1	1	1	1	1	1	1	1	1	1	1	1	1	1
女性	6	0	0	0	0	0	0	0	0	0	0	0	0	0	0	0	0	0	0
腎不全	21	1	1	1	1	1	1	1	1	1	1	1	1	1	1	1	1	1	1
男性	11	1	1	1	1	1	1	1	1	1	1	1	1	1	1	1	1	1	1
女性	10	0	0	0	0	0	0	0	0	0	0	0	0	0	0	0	0	0	0
糖尿病	8	1	1	1	1	1	1	1	1	1	1	1	1	1	1	1	1	1	1
男性	5	1	1	1	1	1	1	1	1	1	1	1	1	1	1	1	1	1	1
女性	3	0	0	0	0	0	0	0	0	0	0	0	0	0	0	0	0	0	0
結核	1	1	1	1	1	1	1	1	1	1	1	1	1	1	1	1	1	1	1
男性	1	1	1	1	1	1	1	1	1	1	1	1	1	1	1	1	1	1	1
女性	0	0	0	0	0	0	0	0	0	0	0	0	0	0	0	0	0	0	0
その他	346	4	1	1	1	1	1	1	1	1	2	2	7	5	9	26	35	59	191
男性	180	3	1	1	1	1	1	1	1	1	1	1	6	5	18	21	34	82	
女性	166	1	0	0	0	0	0	0	0	0	1	1	1	0	8	14	25	109	

	年 齢																			
	総数	0	1~4	5~9	10~14	15~19	20~24	25~29	30~34	35~39	40~44	45~49	50~54	55~59	60~64	65~69	70~74	75~79	80~84	85~
総 数	総数	1,171	4	1	-	3	2	3	2	9	6	7	17	31	38	59	100	122	180	588
	男性	578	3	1	-	2	3	3	1	6	4	1	10	23	23	37	68	83	101	212
悪性新生物	総数	319	-	-	-	-	-	-	-	3	2	3	6	14	18	25	50	58	64	75
	男性	186	-	-	-	-	-	-	-	1	1	1	1	8	10	16	33	36	38	40
脳血管疾患	総数	121	-	-	-	-	-	-	-	-	-	1	1	3	4	7	9	9	19	68
	男性	51	-	-	-	-	-	-	-	-	-	1	1	2	1	3	5	8	10	22
<も脳下出血(再掲)>	総数	70	-	-	-	-	-	-	-	-	-	1	1	3	4	4	4	1	9	46
	男性	17	-	-	-	-	-	-	-	-	-	1	1	3	2	1	1	1	5	2
脳内出血(再掲)	総数	6	-	-	-	-	-	-	-	-	-	-	-	2	-	-	-	-	3	-
	男性	11	-	-	-	-	-	-	-	-	-	1	1	1	2	1	1	-	2	2
脳梗塞(再掲)	総数	26	-	-	-	-	-	-	-	-	-	-	-	-	2	3	2	1	4	14
	男性	12	-	-	-	-	-	-	-	-	-	-	-	-	1	2	2	1	2	5
心疾患	総数	14	-	-	-	-	-	-	-	-	-	-	-	-	1	1	1	1	2	9
	男性	75	-	-	-	-	-	-	-	-	-	-	-	-	-	3	5	7	9	51
急性心筋梗塞(再掲)	総数	32	-	-	-	-	-	-	-	-	-	-	-	-	-	1	3	6	5	17
	男性	43	-	-	-	-	-	-	-	-	-	-	-	-	-	2	2	1	4	34
その他の虚血性心疾患(再掲)	総数	161	-	-	-	1	-	-	-	-	-	-	3	1	5	11	10	14	21	95
	男性	73	-	-	-	1	-	-	-	-	-	-	3	1	5	9	4	10	21	91
肺炎	総数	88	-	-	-	-	-	-	-	-	-	-	-	-	-	2	6	4	12	64
	男性	43	-	-	-	-	-	-	-	-	-	-	-	-	-	4	2	3	7	23
不慮の事故	総数	25	-	-	-	-	-	-	-	-	-	-	-	1	3	4	-	2	3	12
	男性	18	-	-	-	-	-	-	-	-	-	-	-	-	-	4	-	1	4	11
老 衰	総数	23	-	-	-	-	-	-	-	-	-	-	1	-	1	5	2	1	4	9
	男性	15	-	-	-	-	-	-	-	-	-	-	1	-	1	4	1	1	2	5
肺 炎	総数	8	-	-	-	-	-	-	-	-	-	-	-	-	-	1	1	1	2	4
	男性	56	-	-	-	-	-	-	-	-	-	-	-	-	1	1	3	7	9	35
不慮の事故	総数	31	-	-	-	-	-	-	-	-	-	-	-	-	-	1	3	7	6	14
	男性	25	-	-	-	-	-	-	-	-	-	-	-	-	-	1	3	7	6	21
老 衰	総数	51	-	-	-	-	-	-	-	3	2	1	-	2	2	2	5	7	6	20
	男性	27	-	-	-	-	-	-	-	3	1	1	-	2	2	1	5	5	2	7
自 殺	総数	24	-	-	-	-	-	-	-	-	1	1	-	-	2	1	-	2	4	13
	男性	141	-	-	-	-	-	-	-	-	-	-	-	-	1	-	-	1	12	127
肝 疾 患	総数	36	-	-	-	-	-	-	-	-	-	-	-	-	1	-	-	1	6	28
	男性	105	-	-	-	-	-	-	-	-	-	-	-	-	-	-	-	-	6	99
腎 不 全	総数	21	-	-	-	1	2	1	1	1	1	-	2	1	1	4	1	1	-	5
	男性	13	-	-	-	-	2	1	1	1	1	-	2	1	-	3	-	-	-	3
糖 尿 病	総数	8	-	-	-	1	-	-	-	-	-	-	1	-	1	1	1	-	-	2
	男性	5	-	-	-	-	-	-	-	-	-	-	-	-	-	-	-	-	-	1
結 核	総数	1	-	-	-	-	-	-	-	-	-	-	-	-	-	-	-	-	-	1
	男性	1	-	-	-	-	-	-	-	-	-	-	-	-	-	-	-	-	-	-
そ の 他	総数	262	4	1	-	1	1	1	1	1	1	2	2	6	5	5	21	22	44	147
	男性	136	3	1	-	1	1	1	1	1	1	1	1	5	5	2	15	13	27	61
女性	126	1	-	-	-	-	-	-	-	-	-	2	1	1	-	3	9	17	86	

	年 齢																			
	総数	0	1~4	5~9	10~14	15~19	20~24	25~29	30~34	35~39	40~44	45~49	50~54	55~59	60~64	65~69	70~74	75~79	80~84	85~
総 数	総数	361	-	-	-	-	-	-	-	1	3	2	4	4	4	18	25	36	52	213
	男性	168	-	-	-	-	-	-	-	1	2	1	2	2	2	16	19	19	23	79
悪性新生物	総数	82	-	-	-	-	-	-	-	-	1	-	2	-	2	7	10	11	12	38
	男性	44	-	-	-	-	-	-	-	-	-	-	1	-	2	7	8	6	5	17
脳血管疾患	総数	34	-	-	-	-	-	-	-	-	-	-	1	-	-	1	4	4	6	18
	男性	14	-	-	-	-	-	-	-	-	-	-	-	-	-	1	2	2	4	5
<も腹下出血 (再掲)	総数	20	-	-	-	-	-	-	-	-	-	-	-	-	-	1	2	2	2	13
	男性	1	-	-	-	-	-	-	-	-	-	-	-	-	-	-	-	-	-	-
脳内出血 (再掲)	総数	11	-	-	-	-	-	-	-	-	-	-	-	-	-	-	4	2	1	4
	男性	4	-	-	-	-	-	-	-	-	-	-	-	-	-	-	2	1	-	1
脳梗塞 (再掲)	総数	7	-	-	-	-	-	-	-	-	-	-	-	-	-	-	2	1	1	3
	男性	22	-	-	-	-	-	-	-	-	-	-	-	-	-	1	1	2	5	14
心 疾 患	総数	9	-	-	-	-	-	-	-	-	-	-	-	-	-	-	-	1	4	4
	男性	13	-	-	-	-	-	-	-	-	-	-	-	-	-	1	1	1	1	10
急性心筋梗塞 (再掲)	総数	49	-	-	-	-	-	-	-	-	-	-	1	1	2	2	6	1	10	26
	男性	24	-	-	-	-	-	-	-	-	-	-	1	1	2	2	5	1	4	18
その他の虚血性 心疾患(再掲)	総数	11	-	-	-	-	-	-	-	-	-	-	-	-	1	-	1	-	3	5
	男性	5	-	-	-	-	-	-	-	-	-	-	-	-	-	-	-	-	1	2
肺 炎	総数	6	-	-	-	-	-	-	-	-	-	-	-	-	-	-	-	-	2	3
	男性	7	-	-	-	-	-	-	-	-	-	-	-	-	-	-	-	-	2	2
不慮の事故	総数	6	-	-	-	-	-	-	-	-	-	-	-	-	-	-	2	-	2	1
	男性	1	-	-	-	-	-	-	-	-	-	-	-	-	-	-	-	-	-	-
老 衰	総数	17	-	-	-	-	-	-	-	-	-	-	-	-	-	1	-	1	4	11
	男性	9	-	-	-	-	-	-	-	-	-	-	-	-	-	1	-	1	2	5
自 殺	総数	8	-	-	-	-	-	-	-	1	1	-	1	-	-	-	-	-	2	6
	男性	11	-	-	-	-	-	-	-	1	1	-	1	-	-	-	-	-	2	4
老 衰	総数	9	-	-	-	-	-	-	-	1	1	-	1	-	-	-	-	-	-	3
	男性	2	-	-	-	-	-	-	-	-	-	-	-	-	-	-	-	-	-	1
不慮の事故	総数	72	-	-	-	-	-	-	-	-	-	-	-	-	-	-	-	-	2	69
	男性	16	-	-	-	-	-	-	-	-	-	-	-	-	-	-	-	-	-	16
自 殺	総数	56	-	-	-	-	-	-	-	-	-	-	-	-	-	-	-	-	2	53
	男性	6	-	-	-	-	-	-	-	-	-	-	-	-	-	2	-	-	-	2
肝 疾 患	総数	5	-	-	-	-	-	-	-	-	-	-	-	-	-	-	-	-	-	2
	男性	1	-	-	-	-	-	-	-	-	-	-	-	-	-	-	-	-	-	-
腎 不 全	総数	2	-	-	-	-	-	-	-	-	-	-	-	-	-	-	1	1	-	-
	男性	1	-	-	-	-	-	-	-	-	-	-	-	-	-	-	-	-	-	-
糖 尿 病	総数	1	-	-	-	-	-	-	-	-	-	-	-	-	-	-	-	-	-	-
	男性	10	-	-	-	-	-	-	-	-	-	-	-	-	-	-	-	-	-	-
結 核	総数	3	-	-	-	-	-	-	-	-	-	-	-	-	-	-	-	-	5	4
	男性	7	-	-	-	-	-	-	-	-	-	-	-	-	-	-	-	-	-	2
そ の 他	総数	78	-	-	-	-	-	-	-	-	2	-	-	-	-	4	4	13	13	41
	男性	43	-	-	-	-	-	-	-	-	1	-	-	-	-	3	3	8	6	21
	総数	35	-	-	-	-	-	-	-	-	1	-	-	-	-	1	1	5	7	20



	総数	年 齢																			
		0	1~4	5~9	10~14	15~19	20~24	25~29	30~34	35~39	40~44	45~49	50~54	55~59	60~64	65~69	70~74	75~79	80~84	85~	
総 数	総数	31	-	-	-	-	-	-	-	-	-	-	-	-	-	-	-	6	2	8	14
	男性	13	-	-	-	-	-	-	-	-	-	-	-	-	-	-	-	3	3	3	6
悪性新生物	女性	18	-	-	-	-	-	-	-	-	-	-	-	-	-	-	-	3	2	5	8
	総数	9	-	-	-	-	-	-	-	-	-	-	-	-	-	-	-	4	2	2	-
脳血管疾患	男性	4	-	-	-	-	-	-	-	-	-	-	-	-	-	-	-	3	1	2	-
	女性	5	-	-	-	-	-	-	-	-	-	-	-	-	-	-	-	1	2	2	-
<左>脚不出血 (再発)	総数	3	-	-	-	-	-	-	-	-	-	-	-	-	-	-	-	1	-	-	2
	男性	1	-	-	-	-	-	-	-	-	-	-	-	-	-	-	-	-	-	-	1
脳内出血 (再発)	女性	2	-	-	-	-	-	-	-	-	-	-	-	-	-	-	-	1	-	-	1
	総数	1	-	-	-	-	-	-	-	-	-	-	-	-	-	-	-	-	-	-	-
脳梗塞 (再発)	男性	1	-	-	-	-	-	-	-	-	-	-	-	-	-	-	-	-	-	-	-
	女性	1	-	-	-	-	-	-	-	-	-	-	-	-	-	-	-	-	-	-	-
心 疾 患	総数	7	-	-	-	-	-	-	-	-	-	-	-	-	-	-	-	-	-	-	1
	男性	2	-	-	-	-	-	-	-	-	-	-	-	-	-	-	-	-	-	-	1
急性心筋梗塞 (再発)	女性	5	-	-	-	-	-	-	-	-	-	-	-	-	-	-	-	-	-	-	3
	総数	3	-	-	-	-	-	-	-	-	-	-	-	-	-	-	-	-	-	-	4
その他の虚血性 心疾患(再発)	男性	2	-	-	-	-	-	-	-	-	-	-	-	-	-	-	-	-	-	-	1
	女性	1	-	-	-	-	-	-	-	-	-	-	-	-	-	-	-	-	-	-	1
肺 炎	総数	3	-	-	-	-	-	-	-	-	-	-	-	-	-	-	-	-	-	-	3
	男性	2	-	-	-	-	-	-	-	-	-	-	-	-	-	-	-	-	-	-	2
不慮の事故	女性	1	-	-	-	-	-	-	-	-	-	-	-	-	-	-	-	-	-	-	1
	総数	1	-	-	-	-	-	-	-	-	-	-	-	-	-	-	-	-	-	-	1
老 衰	男性	2	-	-	-	-	-	-	-	-	-	-	-	-	-	-	-	-	-	-	2
	女性	2	-	-	-	-	-	-	-	-	-	-	-	-	-	-	-	-	-	-	2
自 殺	総数	1	-	-	-	-	-	-	-	-	-	-	-	-	-	-	-	-	-	-	1
	男性	1	-	-	-	-	-	-	-	-	-	-	-	-	-	-	-	-	-	-	1
肝 疾 患	女性	1	-	-	-	-	-	-	-	-	-	-	-	-	-	-	-	-	-	-	1
	総数	1	-	-	-	-	-	-	-	-	-	-	-	-	-	-	-	-	-	-	1
腎 不 全	男性	1	-	-	-	-	-	-	-	-	-	-	-	-	-	-	-	-	-	-	1
	女性	1	-	-	-	-	-	-	-	-	-	-	-	-	-	-	-	-	-	-	1
糖 尿 病	総数	1	-	-	-	-	-	-	-	-	-	-	-	-	-	-	-	-	-	-	1
	男性	1	-	-	-	-	-	-	-	-	-	-	-	-	-	-	-	-	-	-	1
結 核	女性	1	-	-	-	-	-	-	-	-	-	-	-	-	-	-	-	-	-	-	1
	総数	6	-	-	-	-	-	-	-	-	-	-	-	-	-	-	-	-	-	-	3
そ の 他	男性	1	-	-	-	-	-	-	-	-	-	-	-	-	-	-	-	-	-	-	1
	女性	5	-	-	-	-	-	-	-	-	-	-	-	-	-	-	-	-	-	-	3

	年 齢																			
	総数	0	1~4	5~9	10~14	15~19	20~24	25~29	30~34	35~39	40~44	45~49	50~54	55~59	60~64	65~69	70~74	75~79	80~84	85~
総 数	総数	530	2	-	-	-	-	-	1	1	2	4	3	6	15	28	36	63	80	288
	男性	287	2	-	-	-	-	-	1	1	1	2	3	4	11	20	17	48	48	129
悪性新生物	総数	243	-	-	-	-	-	-	-	1	1	2	2	2	4	8	19	15	32	159
	男性	137	-	-	-	-	-	-	-	1	1	3	1	3	7	14	18	28	16	45
脳血管疾患	総数	79	-	-	-	-	-	-	-	1	1	2	1	2	7	10	6	19	6	27
	男性	49	-	-	-	-	-	-	-	1	1	2	1	1	4	4	12	9	10	18
くも膜下出血(再掲)	総数	23	-	-	-	-	-	-	-	-	-	-	-	-	-	-	1	1	2	19
	男性	9	-	-	-	-	-	-	-	-	-	-	-	-	-	-	-	-	-	5
脳内出血(再掲)	総数	3	-	-	-	-	-	-	-	-	-	-	-	-	-	-	-	-	-	1
	男性	3	-	-	-	-	-	-	-	-	-	-	-	-	-	-	-	-	-	1
脳梗塞(再掲)	総数	16	-	-	-	-	-	-	-	-	-	-	-	-	-	-	1	2	1	12
	男性	6	-	-	-	-	-	-	-	-	-	-	-	-	-	-	-	2	1	3
心疾患	総数	10	-	-	-	-	-	-	-	-	-	-	-	-	-	-	1	1	-	9
	男性	24	-	-	-	-	-	-	-	-	-	-	-	-	-	-	2	1	3	18
急性心筋梗塞(再掲)	総数	17	-	-	-	-	-	-	-	-	-	-	-	-	-	-	2	1	2	12
	男性	7	-	-	-	-	-	-	-	-	-	-	-	-	-	-	-	-	1	6
その他の虚血性心疾患(再掲)	総数	78	-	-	-	-	-	-	-	-	-	-	-	-	4	7	1	7	22	37
	男性	47	-	-	-	-	-	-	-	-	-	-	-	-	3	5	1	7	15	16
肺炎	総数	31	-	-	-	-	-	-	-	-	-	-	-	-	1	2	2	-	7	21
	男性	26	-	-	-	-	-	-	-	-	-	-	-	-	2	4	1	2	5	12
不慮の事故	総数	13	-	-	-	-	-	-	-	-	-	-	-	-	1	2	1	2	2	5
	男性	13	-	-	-	-	-	-	-	-	-	-	-	-	1	2	1	2	2	5
老 衰	総数	9	-	-	-	-	-	-	-	-	-	-	-	-	-	-	-	-	5	4
	男性	6	-	-	-	-	-	-	-	-	-	-	-	-	-	-	-	-	4	2
肺 炎	総数	3	-	-	-	-	-	-	-	-	-	-	-	-	-	-	-	-	1	2
	男性	24	-	-	-	-	-	-	-	-	-	-	-	-	-	4	-	4	1	15
自殺	総数	12	-	-	-	-	-	-	-	-	-	-	-	-	-	3	3	3	1	5
	男性	16	-	-	-	-	-	-	-	1	-	-	1	1	-	1	1	5	1	6
肝疾患	総数	12	-	-	-	-	-	-	-	1	-	-	-	-	-	-	-	5	1	3
	男性	4	-	-	-	-	-	-	-	-	-	-	-	-	-	-	1	-	3	3
腎不全	総数	65	-	-	-	-	-	-	-	-	-	-	-	-	-	-	-	2	5	68
	男性	24	-	-	-	-	-	-	-	-	-	-	-	-	-	-	-	1	4	19
糖尿病	総数	41	-	-	-	-	-	-	-	-	-	-	-	-	-	-	-	1	1	39
	男性	6	-	-	-	-	-	-	1	-	-	-	-	-	-	-	2	-	3	-
結 核	総数	3	-	-	-	-	-	-	-	-	-	-	-	-	-	-	-	2	2	-
	男性	2	-	-	-	-	-	-	-	-	-	-	-	-	-	-	2	-	1	-
その他	総数	135	2	-	-	-	-	1	-	-	-	-	-	-	2	3	9	13	23	78
	男性	73	2	-	-	-	1	-	-	-	-	1	1	1	1	2	6	10	13	36
	総数	62	-	-	-	-	-	-	-	-	-	-	-	1	2	1	3	3	10	42

	年																	年齢	
	0	1~4	5~9	10~14	15~19	20~24	25~29	30~34	35~39	40~44	45~49	50~54	55~59	60~64	65~69	70~74	75~79		80~84
総数	530	2	-	-	-	-	-	1	1	2	1	4	6	15	28	36	63	80	288
	男性	287	2	-	-	-	-	1	1	1	2	4	11	20	28	36	63	80	288
女性	243	-	-	-	-	-	-	-	-	-	-	-	4	4	8	17	15	48	129
悪性新生物	137	-	-	-	-	-	-	-	-	1	1	3	7	14	18	28	28	16	45
	男性	79	-	-	-	-	-	-	-	1	1	3	7	10	14	18	28	16	45
女性	58	-	-	-	-	-	-	-	-	1	2	4	7	10	6	19	6	27	
脳血管疾患	49	-	-	-	-	-	-	-	-	-	-	-	-	-	-	4	4	5	35
	男性	26	-	-	-	-	-	-	-	-	-	-	-	-	-	3	3	3	16
女性	23	-	-	-	-	-	-	-	-	-	-	-	-	-	-	1	1	2	19
くも膜下出血(再掲)	9	-	-	-	-	-	-	-	-	-	-	-	-	-	-	1	1	1	5
	男性	3	-	-	-	-	-	-	-	-	-	-	-	-	-	1	1	1	1
女性	6	-	-	-	-	-	-	-	-	-	-	-	-	-	-	-	-	4	4
脳内出血(再掲)	16	-	-	-	-	-	-	-	-	-	-	-	-	-	-	1	2	1	12
	男性	6	-	-	-	-	-	-	-	-	-	-	-	-	-	1	2	1	3
女性	10	-	-	-	-	-	-	-	-	-	-	-	-	-	-	1	2	1	9
脳梗塞(再掲)	24	-	-	-	-	-	-	-	-	-	-	-	-	-	-	2	1	3	18
	男性	17	-	-	-	-	-	-	-	-	-	-	-	-	-	2	1	2	12
女性	7	-	-	-	-	-	-	-	-	-	-	-	-	-	-	-	-	1	6
心疾患	78	-	-	-	-	-	-	-	-	-	-	-	-	4	7	1	7	22	37
	男性	47	-	-	-	-	-	-	-	-	-	-	-	3	5	1	7	15	16
女性	31	-	-	-	-	-	-	-	-	-	-	-	1	2	-	-	7	21	
急性心筋梗塞(再掲)	26	-	-	-	-	-	-	-	-	-	-	-	-	2	4	1	2	5	12
	男性	13	-	-	-	-	-	-	-	-	-	-	-	1	2	1	2	2	5
女性	13	-	-	-	-	-	-	-	-	-	-	-	-	1	2	1	3	7	
その他の虚血性心疾患(再掲)	6	-	-	-	-	-	-	-	-	-	-	-	-	-	-	-	-	5	4
	男性	3	-	-	-	-	-	-	-	-	-	-	-	-	-	-	-	4	2
女性	3	-	-	-	-	-	-	-	-	-	-	-	-	-	-	-	-	1	2
肺炎	24	-	-	-	-	-	-	-	-	-	-	-	-	-	4	-	4	1	15
	男性	12	-	-	-	-	-	-	-	-	-	-	-	-	3	-	3	1	5
女性	12	-	-	-	-	-	-	-	-	-	-	-	-	1	1	1	1	10	
不慮の事故	16	-	-	-	-	-	-	-	-	1	1	1	1	-	-	1	5	1	6
	男性	12	-	-	-	-	-	-	-	1	1	1	1	-	-	1	5	1	3
女性	4	-	-	-	-	-	-	-	-	-	-	-	-	-	-	1	1	3	
老衰	65	-	-	-	-	-	-	-	-	-	-	-	-	-	-	-	2	5	58
	男性	24	-	-	-	-	-	-	-	-	-	-	-	-	-	-	1	4	19
女性	41	-	-	-	-	-	-	-	-	-	-	-	-	-	-	1	1	39	
自殺	6	-	-	-	-	-	-	1	-	-	-	-	-	-	-	2	3	-	-
	男性	3	-	-	-	-	-	1	-	-	-	-	-	-	-	-	-	2	-
女性	3	-	-	-	-	-	-	-	-	-	-	-	-	-	-	2	1	-	
肝疾患	2	-	-	-	-	-	-	-	-	-	-	-	-	-	-	-	-	1	-
	男性	1	-	-	-	-	-	-	-	-	-	-	-	-	-	-	-	1	-
女性	1	-	-	-	-	-	-	-	-	-	-	-	-	-	-	-	-	-	
腎不全	13	-	-	-	-	-	-	-	-	-	-	-	-	-	-	-	-	1	-
	男性	7	-	-	-	-	-	-	-	-	-	-	-	-	-	-	-	2	11
女性	6	-	-	-	-	-	-	-	-	-	-	-	-	-	-	-	2	5	
糖尿病	4	-	-	-	-	-	-	-	-	-	-	-	-	1	-	-	-	1	2
	男性	3	-	-	-	-	-	-	-	-	-	-	-	-	-	-	-	1	-
女性	1	-	-	-	-	-	-	-	-	-	-	-	-	1	-	-	-	2	
結核	1	-	-	-	-	-	-	-	-	-	-	-	-	-	-	-	-	-	1
	男性	1	-	-	-	-	-	-	-	-	-	-	-	-	-	-	-	-	-
女性	1	-	-	-	-	-	-	-	-	-	-	-	-	-	-	-	-	-	
その他	135	2	-	-	-	-	-	1	-	1	1	3	2	3	3	9	13	23	78
	男性	73	2	-	-	-	-	1	-	1	1	2	1	2	2	6	10	13	36
女性	62	-	-	-	-	-	-	-	-	-	-	-	-	1	3	3	10	42	

工 部位別悪性新生物死亡数(T2-10)

(平成27年)

	悪性 新生物 (総数)	食 道	胃	結 腸	直腸S字状結 腸	肝・肝内胆管	膵	気管、 気管支 及び肺	前立腺	乳 房	子 宮	卵 巢	白血病	その他
全 国	総数	11,739	46,679	34,338	15,361	28,889	31,866	74,378	11,326	13,705	6,429	4,676	8,631	82,329
	男	9,774	30,809	17,063	9,755	19,008	16,186	53,208	11,326	121	.	.	5,104	47,154
	女	1,965	15,870	17,275	5,606	9,881	15,680	21,170	.	13,584	6,429	4,676	3,527	35,175
岐 阜 県	総数	150	888	521	289	455	573	1,182	149	208	97	76	156	1,325
	男	124	597	251	178	286	296	876	149	2	.	.	105	766
	女	26	291	270	111	169	277	306	.	206	97	76	51	559
管内総計	総数	10	81	54	30	27	66	96	15	14	10	3	10	131
	男	10	55	23	22	14	35	64	15	.	.	.	6	69
	女	.	26	31	8	13	31	32	.	14	10	3	4	62
本所小計	総数	9	54	46	23	22	45	70	12	11	8	3	7	100
	男	9	35	21	17	13	23	47	12	.	.	.	4	53
	女	.	19	25	6	9	22	23	.	11	8	3	3	47
高山市	総数	7	46	39	19	15	28	60	9	8	7	3	6	72
	男	7	29	19	14	9	14	41	9	.	.	.	4	40
	女	.	17	20	5	6	14	19	.	8	7	3	2	32
飛騨市	総数	2	8	7	2	7	17	10	3	3	1	.	1	21
	男	2	6	2	1	4	9	6	3	.	.	.	.	11
	女	.	2	5	1	3	8	4	.	3	1	.	1	10
白川村	総数	9	.	.	2	.	.	.	.	.	.	.	.	7
	男	4	.	.	2	.	.	.	.	.	.	.	.	2
	女	5	.	.	.	.	.	.	.	.	.	.	.	5
センター小計	総数	137	27	8	7	5	21	26	3	3	2	.	3	31
	男	79	20	2	5	1	12	17	3	.	.	.	2	16
	女	58	7	6	2	4	9	9	.	3	2	.	1	15
下呂市	総数	137	27	8	7	5	21	26	3	3	2	.	3	31
	男	79	20	2	5	1	12	17	3	.	.	.	2	16
	女	58	7	6	2	4	9	9	.	3	2	.	1	15

(部位別悪性新生物 市村別・年齢階級別)

<管内総計>

(平成27年)

		年 齢																			
		総数	0	1~4	5~9	10~14	15~19	20~24	25~29	30~34	35~39	40~44	45~49	50~54	55~59	60~64	65~69	70~74	75~79	80~84	85~
悪性新生物(総数)	総数	547	-	-	-	1	-	-	-	-	4	3	6	9	17	28	46	82	99	94	158
	男性	313	-	-	-	-	-	-	-	-	1	2	3	10	18	33	52	61	49	84	
	女性	234	-	-	-	1	-	-	-	-	4	2	4	6	7	10	13	30	38	45	74
食道	総数	10	-	-	-	-	-	-	-	-	-	-	-	-	1	2	6	-	-	1	
	男性	10	-	-	-	-	-	-	-	-	-	-	-	-	1	2	6	-	-	1	
	女性	-	-	-	-	-	-	-	-	-	-	-	-	-	-	-	-	-	-	-	
胃	総数	81	-	-	-	-	-	-	-	-	2	3	-	1	7	8	10	19	6	25	
	男性	55	-	-	-	-	-	-	-	-	-	1	-	-	7	6	9	13	3	16	
	女性	26	-	-	-	-	-	-	-	-	2	2	-	1	2	1	6	3	3	9	
結腸	総数	54	-	-	-	-	-	-	-	1	1	1	4	2	1	6	2	9	11	16	
	男性	23	-	-	-	-	-	-	-	-	1	1	1	-	1	2	1	5	6	5	
	女性	31	-	-	-	-	-	-	-	1	-	-	3	2	-	4	1	4	5	11	
直腸・S状結腸	総数	30	-	-	-	-	-	-	-	-	-	-	-	2	1	5	5	4	5	8	
	男性	22	-	-	-	-	-	-	-	-	-	-	-	2	1	5	4	2	2	6	
	女性	8	-	-	-	-	-	-	-	-	-	-	-	-	-	-	1	2	3	2	
肝及び肝内胆管	総数	27	-	-	-	-	-	-	-	-	-	-	-	1	-	-	5	7	7	7	
	男性	14	-	-	-	-	-	-	-	-	-	-	-	1	-	-	2	5	3	3	
	女性	13	-	-	-	-	-	-	-	-	-	-	-	-	-	-	3	2	4	4	
膵	総数	66	-	-	-	-	-	-	-	2	-	-	2	1	5	6	11	10	13	16	
	男性	35	-	-	-	-	-	-	-	-	-	-	-	1	3	5	8	7	6	5	
	女性	31	-	-	-	-	-	-	-	2	-	-	2	2	1	3	3	3	7	11	
気管、気管支及び肺	総数	96	-	-	-	-	-	-	-	-	-	-	-	1	5	6	22	17	16	29	
	男性	64	-	-	-	-	-	-	-	-	-	-	-	1	1	4	15	11	11	21	
	女性	32	-	-	-	-	-	-	-	-	-	-	-	-	4	2	7	6	5	8	
前立腺	男性	15	-	-	-	-	-	-	-	-	-	-	-	-	-	-	2	2	4	7	
乳房	総数	14	-	-	-	-	-	-	-	-	-	-	1	1	1	2	1	-	4	4	
	男性	-	-	-	-	-	-	-	-	-	-	-	-	-	-	-	-	-	-	-	
	女性	14	-	-	-	-	-	-	-	-	-	-	1	1	1	2	1	-	4	4	
子宮	女性	10	-	-	-	-	-	-	-	-	-	-	-	1	-	1	2	2	2	2	
卵巣	女性	3	-	-	-	-	-	-	-	-	-	-	-	-	-	-	-	-	2	-	
	総数	10	-	-	-	1	-	-	-	-	-	-	-	2	1	2	1	2	1	-	
	男性	6	-	-	-	-	-	-	-	-	-	-	-	-	2	1	2	-	1	-	
白血病	女性	4	-	-	-	1	-	-	-	-	-	-	-	-	-	-	1	1	1	-	
	総数	131	-	-	-	-	-	-	-	-	-	2	2	5	6	8	15	27	23	43	
	男性	69	-	-	-	-	-	-	-	-	-	-	2	3	3	7	5	15	14	20	
その他	女性	62	-	-	-	-	-	-	-	-	2	-	2	2	3	1	10	12	9	23	

<本所小計>

(平成27年)

		年 齢																			
		総数	0	1~4	5~9	10~14	15~19	20~24	25~29	30~34	35~39	40~44	45~49	50~54	55~59	60~64	65~69	70~74	75~79	80~84	85~
悪性新生物(総数)	総数	410	-	-	-	1	-	-	-	-	3	2	3	8	14	21	32	64	71	78	113
	男性	234	-	-	-	-	-	-	-	-	1	1	2	8	11	23	46	42	43	57	
	女性	176	-	-	-	1	-	-	-	-	3	1	2	6	6	10	9	18	29	35	56
食道	総数	9	-	-	-	-	-	-	-	-	-	-	-	-	1	2	5	-	-	1	
	男性	9	-	-	-	-	-	-	-	-	-	-	-	-	1	2	5	-	-	1	
	女性	-	-	-	-	-	-	-	-	-	-	-	-	-	-	-	-	-	-	-	
胃	総数	54	-	-	-	-	-	-	-	-	1	1	-	1	3	4	9	13	5	17	
	男性	35	-	-	-	-	-	-	-	-	-	-	-	-	3	2	9	10	3	8	
	女性	19	-	-	-	-	-	-	-	-	1	1	-	1	2	-	3	2	2	9	
結腸	総数	46	-	-	-	-	-	-	-	1	1	1	4	1	1	5	2	6	10	14	
	男性	21	-	-	-	-	-	-	-	-	1	1	1	-	1	2	1	4	6	4	
	女性	25	-	-	-	-	-	-	-	1	-	-	3	1	-	3	1	2	4	10	
直腸・S状結腸	総数	23	-	-	-	-	-	-	-	-	-	-	-	1	1	4	4	3	5	5	
	男性	17	-	-	-	-	-	-	-	-	-	-	-	1	1	4	4	1	2	4	
	女性	6	-	-	-	-	-	-	-	-	-	-	-	-	-	-	-	2	3	1	
肝及び肝内胆管	総数	22	-	-	-	-	-	-	-	-	-	-	-	1	-	-	5	6	5	5	
	男性	13	-	-	-	-	-	-	-	-	-	-	-	1	-	-	2	4	3	3	
	女性	9	-	-	-	-	-	-	-	-	-	-	-	-	-	-	3	2	2	2	
膵	総数	45	-	-	-	-	-	-	-	1	-	-	2	-	2	5	10	4	10	11	
	男性	23	-	-	-	-	-	-	-	-	-	-	-	-	-	4	7	3	5	4	
	女性	22	-	-	-	-	-	-	-	1	-	-	2	-	2	1	3	1	5	7	
気管、気管支及び肺	総数	70	-	-	-	-	-	-	-	-	-	-	-	1	5	5	14	13	13	19	
	男性	47	-	-	-	-	-	-	-	-	-	-	-	1	1	4	12	7	8	14	
	女性	23	-	-	-	-	-	-	-	-	-	-	-	-	4	1	2	6	5	5	
前立腺	男性	12	-	-	-	-	-	-	-	-	-	-	-	-	-	-	2	1	4	5	
乳房	総数	11	-	-	-	-	-	-	-	-	-	-	1	1	1	1	1	-	3	3	
	男性	-	-	-	-	-	-	-	-	-	-	-	-	-	-	-	-	-	-	-	
	女性	11	-	-	-	-	-	-	-	-	-	-	1	1	1	1	1	-	3	3	
子宮	女性	8	-	-	-	-	-	-	-	-	-	-	-	1	-	1	1	2	1	2	
卵巣	女性	3	-	-	-	-	-	-	-	-	1	-	-	-	-	-	-	-	2	-	
	総数	7	-	-	-	1	-	-	-	-	-	-	-	2	1	-	-	2	1	-	
	男性	4	-	-	-	-	-	-	-	-	-	-	-	2	1	-	-	1	-		
白血病	女性	3	-	-	-	1	-	-	-	-	-	-	-	-	-	-	-	1	1	-	
	総数	100	-	-	-	-	-	-	-	-	-	1	1	5	6	5	11	21	19	31	
	男性	53	-	-	-	-	-	-	-	-	-	-	1	3	3	5	4	11	12	14	
その他	女性	47	-	-	-	-	-	-	-	-	-	1	-	2	3	-	7	10	7	17	

<市町村名> 高山市

(平成27年)

		年 齢																			
		総数	0	1~4	5~9	10~14	15~19	20~24	25~29	30~34	35~39	40~44	45~49	50~54	55~59	60~64	65~69	70~74	75~79	80~84	85~
悪性新生物(総数)	総数	319	-	-	-	1	-	-	-	-	3	2	3	6	14	18	25	50	58	64	75
	男性	186	-	-	-	-	-	-	-	-	1	1	1	8	10	16	35	36	38	40	
	女性	133	-	-	-	1	-	-	-	-	3	1	2	5	6	8	9	15	22	26	35
食道	総数	7	-	-	-	-	-	-	-	-	-	-	-	-	1	1	5	-	-	-	
	男性	7	-	-	-	-	-	-	-	-	-	-	-	-	1	1	5	-	-	-	
	女性	-	-	-	-	-	-	-	-	-	-	-	-	-	-	-	-	-	-	-	
胃	総数	46	-	-	-	-	-	-	-	-	1	1	-	1	3	3	8	12	5	12	
	男性	29	-	-	-	-	-	-	-	-	-	-	-	-	3	1	8	9	3	5	
	女性	17	-	-	-	-	-	-	-	-	1	1	-	1	-	2	-	3	2	7	
結腸	総数	39	-	-	-	-	-	-	-	1	1	1	3	1	1	5	2	5	9	10	
	男性	19	-	-	-	-	-	-	-	-	1	1	1	-	1	2	1	3	6	4	
	女性	20	-	-	-	-	-	-	-	1	-	-	3	1	-	3	1	2	3	6	
直腸・S状結腸	総数	19	-	-	-	-	-	-	-	-	-	-	-	1	1	3	2	3	4	5	
	男性	14	-	-	-	-	-	-	-	-	-	-	-	1	1	3	2	1	2	4	
	女性	5	-	-	-	-	-	-	-	-	-	-	-	-	-	-	-	2	2	1	
肝及び肝内胆管	総数	15	-	-	-	-	-	-	-	-	-	-	-	1	-	-	5	3	3	3	
	男性	9	-	-	-	-	-	-	-	-	-	-	-	1	-	-	2	2	2	2	
	女性	6	-	-	-	-	-	-	-	-	-	-	-	-	-	-	3	1	1	1	
膵	総数	28	-	-	-	-	-	-	-	1	-	-	1	-	1	4	6	4	6	5	
	男性	14	-	-	-	-	-	-	-	-	-	-	-	-	-	3	3	3	4	1	
	女性	14	-	-	-	-	-	-	-	1	-	-	1	-	1	1	3	1	2	4	
気管、気管支及び肺	総数	60	-	-	-	-	-	-	-	-	-	-	-	1	5	4	13	13	12	12	
	男性	41	-	-	-	-	-	-	-	-	-	-	-	1	1	3	11	7	7	11	
	女性	19	-	-	-	-	-	-	-	-	-	-	-	-	4	1	2	6	5	1	
前立腺	男性	9	-	-	-	-	-	-	-	-	-	-	-	-	-	-	1	1	3	4	
乳房	総数	8	-	-	-	-	-	-	-	-	-	-	1	1	-	1	1	-	3	1	
	男性	-	-	-	-	-	-	-	-	-	-	-	-	-	-	-	-	-	-	-	
	女性	8	-	-	-	-	-	-	-	-	-	-	1	1	-	1	1	-	3	1	
子宮	女性	7	-	-	-	-	-	-	-	-	-	-	1	1	-	1	1	2	1	1	
卵巣	女性	3	-	-	-	-	-	-	-	1	-	-	-	-	-	-	-	-	2	-	
白血病	総数	6	-	-	-	1	-	-	-	-	-	-	-	2	1	-	-	1	1	-	
	男性	4	-	-	-	-	-	-	-	-	-	-	-	2	1	-	-	1	-	-	
	女性	2	-	-	-	1	-	-	-	-	-	-	-	-	-	-	-	-	1	-	
その他	総数	72	-	-	-	-	-	-	-	-	-	1	1	5	5	3	6	14	15	22	
	男性	40	-	-	-	-	-	-	-	-	-	-	1	3	2	3	2	9	11	9	
	女性	32	-	-	-	-	-	-	-	-	-	1	-	2	3	-	4	5	4	13	

<市町村名> 飛騨市

(平成27年)

		年 齢																			
		総数	0	1~4	5~9	10~14	15~19	20~24	25~29	30~34	35~39	40~44	45~49	50~54	55~59	60~64	65~69	70~74	75~79	80~84	85~
悪性新生物(総数)	総数	82	-	-	-	-	-	-	-	-	-	-	-	2	-	2	7	10	11	12	38
	男性	44	-	-	-	-	-	-	-	-	-	-	-	1	-	7	8	6	5	17	
	女性	38	-	-	-	-	-	-	-	-	-	-	-	1	-	2	-	2	5	7	21
食道	総数	2	-	-	-	-	-	-	-	-	-	-	-	-	-	1	-	-	-	1	
	男性	2	-	-	-	-	-	-	-	-	-	-	-	-	-	1	-	-	-	1	
	女性	-	-	-	-	-	-	-	-	-	-	-	-	-	-	-	-	-	-	-	
胃	総数	8	-	-	-	-	-	-	-	-	-	-	-	-	-	1	1	1	-	5	
	男性	6	-	-	-	-	-	-	-	-	-	-	-	-	-	1	1	1	-	3	
	女性	2	-	-	-	-	-	-	-	-	-	-	-	-	-	-	-	-	-	2	
結腸	総数	7	-	-	-	-	-	-	-	-	-	-	1	-	-	-	-	1	1	4	
	男性	2	-	-	-	-	-	-	-	-	-	-	1	-	-	-	-	1	-	-	
	女性	5	-	-	-	-	-	-	-	-	-	-	-	-	-	-	-	-	1	4	
直腸・S状結腸	総数	2	-	-	-	-	-	-	-	-	-	-	-	-	-	1	-	-	1	-	
	男性	1	-	-	-	-	-	-	-	-	-	-	-	-	-	1	-	-	-	-	
	女性	1	-	-	-	-	-	-	-	-	-	-	-	-	-	-	-	-	1	-	
肝及び肝内胆管	総数	7	-	-	-	-	-	-	-	-	-	-	-	-	-	-	-	3	2	2	
	男性	4	-	-	-	-	-	-	-	-	-	-	-	-	-	-	-	2	1	1	
	女性	3	-	-	-	-	-	-	-	-	-	-	-	-	-	-	-	1	1	1	
膵	総数	17	-	-	-	-	-	-	-	-	-	-	1	-	1	1	4	-	4	6	
	男性	9	-	-	-	-	-	-	-	-	-	-	-	-	-	1	4	-	1	3	
	女性	8	-	-	-	-	-	-	-	-	-	-	1	-	1	-	-	-	3	3	
気管、気管支及び肺	総数	10	-	-	-	-	-	-	-	-	-	-	-	-	-	1	1	-	1	7	
	男性	6	-	-	-	-	-	-	-	-	-	-	-	-	-	1	1	-	1	3	
	女性	4	-	-	-	-	-	-	-	-	-	-	-	-	-	-	-	-	-	4	
前立腺	男性	3	-	-	-	-	-	-	-	-	-	-	-	-	-	-	1	-	1	1	
乳房	総数	3	-	-	-	-	-	-	-	-	-	-	-	-	1	-	-	-	-	2	
	男性	-	-	-	-	-	-	-	-	-	-	-	-	-	-	-	-	-	-	-	
	女性	3	-	-	-	-	-	-	-	-	-	-	-	-	1	-	-	-	-	2	
子宮	女性	1	-	-	-	-	-	-	-	-	-	-	-	-	-	-	-	-	-	1	
卵巣	女性	-	-	-	-	-	-	-	-	-	-	-	-	-	-	-	-	-	-	-	
白血病	総数	1	-	-	-	-	-	-	-	-	-	-	-	-	-	-	-	1	-	-	
	男性	-	-	-	-	-	-	-	-	-	-	-	-	-	-	-	-	-	-	-	
	女性	1	-	-	-	-	-	-	-	-	-	-	-	-	-	-	-	-	1	-	
その他	総数	21	-	-	-	-	-	-	-	-	-	-	-	-	-	2	3	5	2	9	
	男性	11	-	-	-	-	-	-	-	-	-	-	-	-	-	2	1	2	1	5	
	女性	10	-	-	-	-	-	-	-	-	-	-	-	-	-	-	2	3	1	4	

<市町村名> 白川村

(平成27年)

		年 齢																			
		総数	0	1~4	5~9	10~14	15~19	20~24	25~29	30~34	35~39	40~44	45~49	50~54	55~59	60~64	65~69	70~74	75~79	80~84	85~
悪性新生物(総数)	総数	9	-	-	-	-	-	-	-	-	-	-	-	-	-	1	-	4	2	2	-
	男性	4	-	-	-	-	-	-	-	-	-	-	-	-	-	1	-	3	-	-	-
	女性	5	-	-	-	-	-	-	-	-	-	-	-	-	-	-	-	1	2	2	-
食道	総数	-	-	-	-	-	-	-	-	-	-	-	-	-	-	-	-	-	-	-	-
	男性	-	-	-	-	-	-	-	-	-	-	-	-	-	-	-	-	-	-	-	-
	女性	-	-	-	-	-	-	-	-	-	-	-	-	-	-	-	-	-	-	-	-
胃	総数	-	-	-	-	-	-	-	-	-	-	-	-	-	-	-	-	-	-	-	-
	男性	-	-	-	-	-	-	-	-	-	-	-	-	-	-	-	-	-	-	-	-
	女性	-	-	-	-	-	-	-	-	-	-	-	-	-	-	-	-	-	-	-	-
結腸	総数	-	-	-	-	-	-	-	-	-	-	-	-	-	-	-	-	-	-	-	-
	男性	-	-	-	-	-	-	-	-	-	-	-	-	-	-	-	-	-	-	-	-
	女性	-	-	-	-	-	-	-	-	-	-	-	-	-	-	-	-	-	-	-	-
直腸・S状結腸	総数	2	-	-	-	-	-	-	-	-	-	-	-	-	-	-	-	2	-	-	-
	男性	2	-	-	-	-	-	-	-	-	-	-	-	-	-	-	-	2	-	-	-
	女性	-	-	-	-	-	-	-	-	-	-	-	-	-	-	-	-	-	-	-	-
肝及び肝内胆管	総数	-	-	-	-	-	-	-	-	-	-	-	-	-	-	-	-	-	-	-	-
	男性	-	-	-	-	-	-	-	-	-	-	-	-	-	-	-	-	-	-	-	-
	女性	-	-	-	-	-	-	-	-	-	-	-	-	-	-	-	-	-	-	-	-
膵	総数	-	-	-	-	-	-	-	-	-	-	-	-	-	-	-	-	-	-	-	-
	男性	-	-	-	-	-	-	-	-	-	-	-	-	-	-	-	-	-	-	-	-
	女性	-	-	-	-	-	-	-	-	-	-	-	-	-	-	-	-	-	-	-	-
気管、気管支及び肺	総数	-	-	-	-	-	-	-	-	-	-	-	-	-	-	-	-	-	-	-	-
	男性	-	-	-	-	-	-	-	-	-	-	-	-	-	-	-	-	-	-	-	-
	女性	-	-	-	-	-	-	-	-	-	-	-	-	-	-	-	-	-	-	-	-
前立腺	総数	-	-	-	-	-	-	-	-	-	-	-	-	-	-	-	-	-	-	-	-
	男性	-	-	-	-	-	-	-	-	-	-	-	-	-	-	-	-	-	-	-	-
	女性	-	-	-	-	-	-	-	-	-	-	-	-	-	-	-	-	-	-	-	-
乳房	総数	-	-	-	-	-	-	-	-	-	-	-	-	-	-	-	-	-	-	-	-
	男性	-	-	-	-	-	-	-	-	-	-	-	-	-	-	-	-	-	-	-	-
	女性	-	-	-	-	-	-	-	-	-	-	-	-	-	-	-	-	-	-	-	-
子宮	総数	-	-	-	-	-	-	-	-	-	-	-	-	-	-	-	-	-	-	-	-
	男性	-	-	-	-	-	-	-	-	-	-	-	-	-	-	-	-	-	-	-	-
	女性	-	-	-	-	-	-	-	-	-	-	-	-	-	-	-	-	-	-	-	-
卵巣	総数	-	-	-	-	-	-	-	-	-	-	-	-	-	-	-	-	-	-	-	-
	男性	-	-	-	-	-	-	-	-	-	-	-	-	-	-	-	-	-	-	-	-
	女性	-	-	-	-	-	-	-	-	-	-	-	-	-	-	-	-	-	-	-	-
白血病	総数	-	-	-	-	-	-	-	-	-	-	-	-	-	-	-	-	-	-	-	-
	男性	-	-	-	-	-	-	-	-	-	-	-	-	-	-	-	-	-	-	-	-
	女性	-	-	-	-	-	-	-	-	-	-	-	-	-	-	-	-	-	-	-	-
その他	総数	7	-	-	-	-	-	-	-	-	-	-	-	-	-	1	-	2	2	2	-
	男性	2	-	-	-	-	-	-	-	-	-	-	-	-	-	1	-	1	-	-	-
	女性	5	-	-	-	-	-	-	-	-	-	-	-	-	-	-	-	1	2	2	-

<センター小計>

(平成27年)

		年 齢																			
		総数	0	1~4	5~9	10~14	15~19	20~24	25~29	30~34	35~39	40~44	45~49	50~54	55~59	60~64	65~69	70~74	75~79	80~84	85~
悪性新生物(総数)	総数	137	-	-	-	-	-	-	-	-	1	1	3	1	3	7	14	18	28	16	45
	男性	79	-	-	-	-	-	-	-	-	-	-	1	1	2	7	10	6	19	6	27
	女性	58	-	-	-	-	-	-	-	-	1	1	2	-	1	-	4	12	9	10	18
食道	総数	1	-	-	-	-	-	-	-	-	-	-	-	-	-	-	-	1	-	-	-
	男性	1	-	-	-	-	-	-	-	-	-	-	-	-	-	-	-	1	-	-	-
	女性	-	-	-	-	-	-	-	-	-	-	-	-	-	-	-	-	-	-	-	-
胃	総数	27	-	-	-	-	-	-	-	-	1	2	-	-	4	4	1	6	1	8	-
	男性	20	-	-	-	-	-	-	-	-	1	1	-	-	4	4	-	3	-	8	-
	女性	7	-	-	-	-	-	-	-	-	-	1	1	-	-	-	1	3	1	-	-
結腸	総数	8	-	-	-	-	-	-	-	-	-	-	-	1	-	1	-	3	1	2	-
	男性	2	-	-	-	-	-	-	-	-	-	-	-	-	-	-	-	1	-	1	-
	女性	6	-	-	-	-	-	-	-	-	-	-	-	-	1	-	1	-	2	1	1
直腸・S状結腸	総数	7	-	-	-	-	-	-	-	-	-	-	-	1	-	1	1	1	-	3	-
	男性	5	-	-	-	-	-	-	-	-	-	-	-	1	-	1	-	1	-	2	-
	女性	2	-	-	-	-	-	-	-	-	-	-	-	-	-	-	-	-	-	1	-
肝及び肝内胆管	総数	5	-	-	-	-	-	-	-	-	-	-	-	-	-	-	-	-	1	2	2
	男性	1	-	-	-	-	-	-	-	-	-	-	-	-	-	-	-	-	1	-	-
	女性	4	-	-	-	-	-	-	-	-	-	-	-	-	-	-	-	-	-	2	2
膵	総数	21	-	-	-	-	-	-	-	1	-	-	-	1	3	1	1	6	3	5	-
	男性	12	-	-	-	-	-	-	-	-	-	-	-	1	3	1	1	4	1	1	-
	女性	9	-	-	-	-	-	-	-	-	1	-	-	-	-	-	-	2	2	4	-
気管、気管支及び肺	総数	26	-	-	-	-	-	-	-	-	-	-	-	-	-	1	-	8	4	3	10
	男性	17	-	-	-	-	-	-	-	-	-	-	-	-	-	-	-	3	4	3	7
	女性	9	-	-	-	-	-	-	-	-	-	-	-	-	-	-	1	5	-	-	3
前立腺	総数	3	-	-	-	-	-	-	-	-	-	-	-	-	-	-	-	-	1	-	2
	男性	3	-	-	-	-	-	-	-	-	-	-	-	-	-	-	-	-	1	-	2
	女性	-	-	-	-	-	-	-	-	-	-	-	-	-	-	-	-	-	-	-	-
乳房	総数	3	-	-	-	-	-	-	-	-	-	-	-	-	-	-	1	-	-	1	1
	男性	-	-	-	-	-	-	-	-	-	-	-	-	-	-	-	-	-	-	-	-
	女性	3	-	-	-	-	-	-	-	-	-	-	-	-	-	-	-	-	-	1	1
子宮	総数	2	-	-	-	-	-	-	-	-	-	-	-	-	-	-	-	1	-	1	-
	男性	-	-	-	-	-	-	-	-	-	-	-	-	-	-	-	-	-	-	-	-
	女性	2	-	-	-	-	-	-	-	-	-	-	-	-	-	-	-	-	-	1	-
卵巣	総数	-	-	-	-	-	-	-	-	-	-	-	-	-	-	-	-	-	-	-	-
	男性	-	-	-	-	-	-	-	-	-	-	-	-	-	-	-	-	-	-	-	-
	女性	-	-	-	-	-	-	-	-	-	-	-	-	-	-	-	-	-	-	-	-
白血病	総数	3	-	-	-	-	-	-	-	-	-	-	-	-	-	-	2	1	-	-	-
	男性	2	-	-	-	-	-	-	-	-	-	-	-	-	-	-	2	-	-	-	-
	女性	1	-	-	-	-	-	-	-	-	-	-	-	-	-	-	-	-	-	-	-
その他	総数	31	-	-	-	-	-	-	-	-	-	1	1	-	-	-	3	4	6	4	12
	男性	16	-	-	-	-	-	-	-	-	-	-	-	1	-	-	2	1	4	2	6
	女性	15	-	-	-	-	-	-	-	-	-	1	-	-	-	-	1	3	2	2	6

		年 齢																			
		総数	0	1~4	5~9	10~14	15~19	20~24	25~29	30~34	35~39	40~44	45~49	50~54	55~59	60~64	65~69	70~74	75~79	80~84	85~
悪性新生物(総数)	総数	137	-	-	-	-	-	-	-	-	1	1	3	1	3	7	14	18	28	16	45
	男性	79	-	-	-	-	-	-	-	-	-	-	1	1	2	7	10	6	19	6	27
	女性	58	-	-	-	-	-	-	-	-	1	1	2	-	1	-	4	12	9	10	18
食道	総数	1	-	-	-	-	-	-	-	-	-	-	-	-	-	-	-	1	-	-	-
	男性	1	-	-	-	-	-	-	-	-	-	-	-	-	-	-	-	1	-	-	-
	女性	-	-	-	-	-	-	-	-	-	-	-	-	-	-	-	-	-	-	-	-
胃	総数	27	-	-	-	-	-	-	-	-	1	2	-	-	4	4	4	1	6	1	8
	男性	20	-	-	-	-	-	-	-	-	-	1	-	-	4	4	-	3	-	-	8
	女性	7	-	-	-	-	-	-	-	-	1	1	-	-	-	-	-	1	3	1	-
結腸	総数	8	-	-	-	-	-	-	-	-	-	-	-	-	1	-	1	-	3	1	2
	男性	2	-	-	-	-	-	-	-	-	-	-	-	-	-	-	-	-	1	-	1
	女性	6	-	-	-	-	-	-	-	-	-	-	-	-	1	-	1	-	2	1	1
直腸・S状結腸	総数	7	-	-	-	-	-	-	-	-	-	-	-	-	1	-	1	1	1	-	3
	男性	5	-	-	-	-	-	-	-	-	-	-	-	-	-	1	-	1	-	1	-
	女性	2	-	-	-	-	-	-	-	-	-	-	-	-	-	-	-	-	-	-	1
肝及び肝内胆管	総数	5	-	-	-	-	-	-	-	-	-	-	-	-	-	-	-	-	1	2	2
	男性	1	-	-	-	-	-	-	-	-	-	-	-	-	-	-	-	-	1	-	-
	女性	4	-	-	-	-	-	-	-	-	-	-	-	-	-	-	-	-	-	2	2
膵	総数	21	-	-	-	-	-	-	-	-	1	-	-	-	1	3	1	1	6	3	5
	男性	12	-	-	-	-	-	-	-	-	-	-	-	-	1	3	1	1	4	1	1
	女性	9	-	-	-	-	-	-	-	-	1	-	-	-	-	-	-	-	2	2	4
気管、気管支及び肺	総数	26	-	-	-	-	-	-	-	-	-	-	-	-	-	-	1	8	4	3	10
	男性	17	-	-	-	-	-	-	-	-	-	-	-	-	-	-	-	3	4	3	7
	女性	9	-	-	-	-	-	-	-	-	-	-	-	-	-	-	1	5	-	-	3
前立腺	男性	3	-	-	-	-	-	-	-	-	-	-	-	-	-	-	-	-	1	-	2
乳房	総数	3	-	-	-	-	-	-	-	-	-	-	-	-	-	-	1	-	-	1	1
	男性	-	-	-	-	-	-	-	-	-	-	-	-	-	-	-	-	-	-	-	-
	女性	3	-	-	-	-	-	-	-	-	-	-	-	-	-	-	1	-	-	1	1
子宮	女性	2	-	-	-	-	-	-	-	-	-	-	-	-	-	-	-	1	-	1	-
卵巣	女性	-	-	-	-	-	-	-	-	-	-	-	-	-	-	-	-	-	-	-	-
白血病	総数	3	-	-	-	-	-	-	-	-	-	-	-	-	-	-	2	1	-	-	-
	男性	2	-	-	-	-	-	-	-	-	-	-	-	-	-	-	2	-	-	-	-
	女性	1	-	-	-	-	-	-	-	-	-	-	-	-	-	-	-	1	-	-	-
その他	総数	31	-	-	-	-	-	-	-	-	-	1	1	-	-	3	4	6	4	12	-
	男性	16	-	-	-	-	-	-	-	-	-	-	1	-	-	2	1	4	2	6	-
	女性	15	-	-	-	-	-	-	-	-	-	1	-	-	-	1	3	2	2	6	-



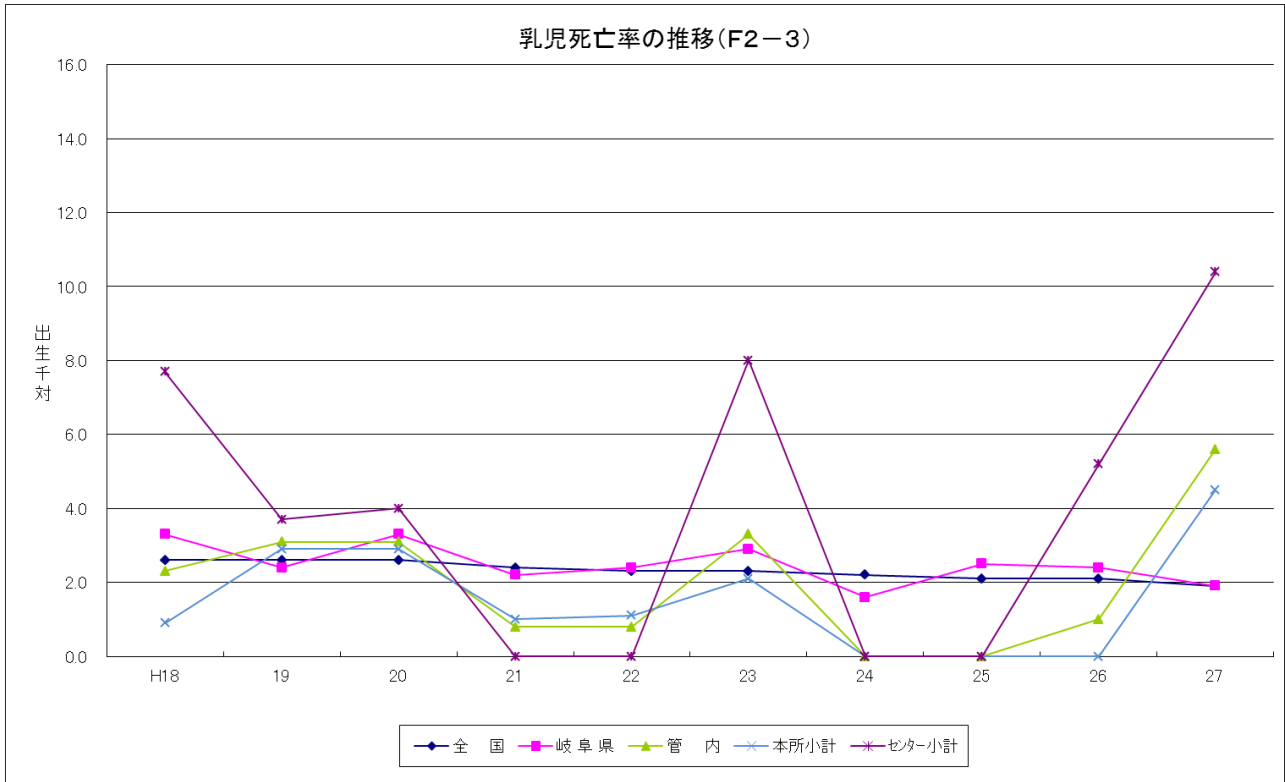
才 年次別死亡順位 (T2-11)

順位	平成18年		平成19年		平成20年		平成21年		平成22年		平成23年		平成24年		平成25年		平成26年		平成27年	
	死因	率*	死因	率*	死因	率*	死因	率*	死因	率*	死因	率*	死因	率*	死因	率*	死因	率*	死因	率*
第1位	悪性新生物	261.4	悪性新生物	266.1	悪性新生物	272.4	悪性新生物	279.5	悪性新生物	275.1	悪性新生物	284.1	悪性新生物	286.0	悪性新生物	299.0	悪性新生物	299.7	悪性新生物	304.0
第2位	心疾患	158.9	心疾患	155.3	心疾患	162.4	心疾患	154.0	心疾患	162.8	心疾患	177.7	心疾患	180.2	心疾患	173.8	心疾患	175.0	心疾患	175.0
第3位	脳血管疾患	104.4	脳血管疾患	101.4	脳血管疾患	100.4	脳血管疾患	100.3	脳血管疾患	102.3	脳血管疾患	100.0	脳血管疾患	99.7	脳血管疾患	95.9	脳血管疾患	96.5	脳血管疾患	96.6
第4位	肺炎	86.4	肺炎	92.7	肺炎	90.6	肺炎	86.5	肺炎	94.1	肺炎	98.9	肺炎	95.5	肺炎	91.8	肺炎	94.6	脳血管疾患	94.2
第5位	不慮の事故	36.2	不慮の事故	37.4	老衰	44.4	老衰	42.0	老衰	52.9	老衰	58.3	老衰	66.9	老衰	78.9	老衰	75.9	老衰	88.6
第1位	悪性新生物	284.3	悪性新生物	261.3	悪性新生物	311.7	悪性新生物	276.4	悪性新生物	293.9	悪性新生物	306.3	悪性新生物	323.3	悪性新生物	339.2	悪性新生物	320.5	悪性新生物	366.9
第2位	心疾患	162.3	心疾患	181.6	心疾患	182.0	心疾患	164.8	心疾患	166.3	心疾患	188.7	老衰	168.1	老衰	183.0	心疾患	181.7	心疾患	197.9
第3位	脳血管疾患	133.6	脳血管疾患	132.8	脳血管疾患	147.8	脳血管疾患	137.9	老衰	130.1	老衰	149.6	心疾患	165.5	心疾患	168.0	老衰	174.4	老衰	187.8
第4位	老衰	89.1	老衰	97.6	老衰	101.2	老衰	96.5	脳血管疾患	127.6	脳血管疾患	139.4	脳血管疾患	137.7	脳血管疾患	130.1	脳血管疾患	139.4	脳血管疾患	138.9
第5位	肺炎	79.9	肺炎	83.9	肺炎	84.5	肺炎	76.5	肺炎	79.4	肺炎	71.0	肺炎	97.6	肺炎	77.8	肺炎	72.0	肺炎	67.1
第1位	悪性新生物	271.5	悪性新生物	260.5	悪性新生物	296.8	悪性新生物	275.0	悪性新生物	295.4	悪性新生物	307.9	悪性新生物	309.3	悪性新生物	328.9	悪性新生物	308.0	悪性新生物	355.0
第2位	心疾患	162.7	心疾患	181.7	心疾患	167.0	心疾患	161.1	心疾患	169.1	心疾患	184.3	心疾患	167.6	老衰	180.9	心疾患	174.9	心疾患	187.9
第3位	脳血管疾患	134.1	脳血管疾患	135.1	脳血管疾患	146.0	脳血管疾患	141.5	脳血管疾患	127.9	老衰	162.7	老衰	165.9	心疾患	164.0	老衰	160.4	老衰	186.2
第4位	老衰	86.5	老衰	91.6	老衰	89.5	老衰	91.1	老衰	120.5	脳血管疾患	154.4	脳血管疾患	139.1	脳血管疾患	136.1	脳血管疾患	141.6	脳血管疾患	136.8
第5位	肺炎	80.2	肺炎	82.8	肺炎	87.1	肺炎	72.4	肺炎	83.3	肺炎	68.1	肺炎	93.0	肺炎	62.6	肺炎	63.1	肺炎	65.8
第1位	悪性新生物	326.9	悪性新生物	263.9	悪性新生物	361.7	悪性新生物	281.2	悪性新生物	289.1	悪性新生物	300.9	悪性新生物	370.5	悪性新生物	374.6	悪性新生物	363.4	悪性新生物	407.9
第2位	心疾患	160.8	心疾患	181.3	心疾患	232.1	心疾患	177.5	老衰	162.5	心疾患	203.4	老衰	175.3	老衰	190.2	老衰	222.7	老衰	193.5
第3位	脳血管疾患	131.8	脳血管疾患	125.3	脳血管疾患	153.9	脳血管疾患	125.6	心疾患	157.0	老衰	105.9	心疾患	158.4	心疾患	181.6	心疾患	205.1	心疾患	232.2
第4位	老衰	97.6	老衰	117.3	老衰	140.4	老衰	114.7	脳血管疾患	126.7	脳血管疾患	89.2	脳血管疾患	132.9	肺炎	129.7	脳血管疾患	131.9	脳血管疾患	145.9
第5位	肺炎	79.1	肺炎	109.3	肺炎	75.6	肺炎	90.1	肺炎	66.1	肺炎	80.8	肺炎	113.1	脳血管疾患	109.5	肺炎	102.6	肺炎	71.5

(4) 乳児死亡  
ア 年次別乳児死亡数・率 (T2-12)

	平成18年		平成19年		平成20年		平成21年		平成22年		平成23年		平成24年		平成25年		平成26年		平成27年		
	実数	率*	実数	率*	実数	率*	実数	率*	実数	率*	実数	率*	実数	率*	実数	率*	実数	率*	実数	率*	
全国	2,864	2.6	2,828	2.6	2,798	2.6	2,556	2.4	2,450	2.3	2,463	2.3	2,299	2.2	2,185	2.1	2,080	2.1	1,916	1.9	
岐阜県	60	3.3	43	2.4	58	3.3	38	2.2	41	2.4	49	2.9	27	1.6	40	2.5	37	2.4	30	1.9	
管内総計	3	2.3	4	3.1	4	3.1	1	0.8	1	0.8	4	3.3	-	-	-	-	1	1.0	6	5.6	
本所小計	1	0.9	3	2.9	3	2.9	1	1.0	1	1.1	2	2.1	-	-	-	-	-	-	4	4.5	
高山市	1	1.2	3	3.6	3	3.6	1	1.2	1	1.3	2	2.6	-	-	-	-	-	-	4	5.7	
飛騨市	-	-	-	-	-	-	-	-	-	-	-	-	-	-	-	-	-	-	-	-	-
白川村	-	-	-	-	-	-	-	-	-	-	-	-	-	-	-	-	-	-	-	-	-
セクター小計	2	7.7	1	3.7	1	4.0	-	-	-	-	2	8.0	-	-	-	-	1	5.2	2	10.4	
下呂市	2	7.7	1	3.7	1	4.0	-	-	-	-	2	8.0	-	-	-	-	1	5.2	2	10.4	

\* 率は出生千対



イ 特定死因別乳児死亡数(T2-13)

(平成27年)

	岐阜県	管内	市町村名
総数	30	6	
先天奇形	13	3	-
周産期に発生した病態	5	2	-
乳幼児突然死症候群	1	-	-
その他	11	1	-

ウ 「妊娠、分娩及び産じょく」による死亡数(T2-14)

	全国	岐阜県	管内	市町村名
平成23年	43	-	-	
平成24年	50	-	-	
平成25年	41	-	-	
平成26年	33	1	-	
平成27年	44	-	-	

(5) 死産  
了 年次別死産数・率 (T2-15)

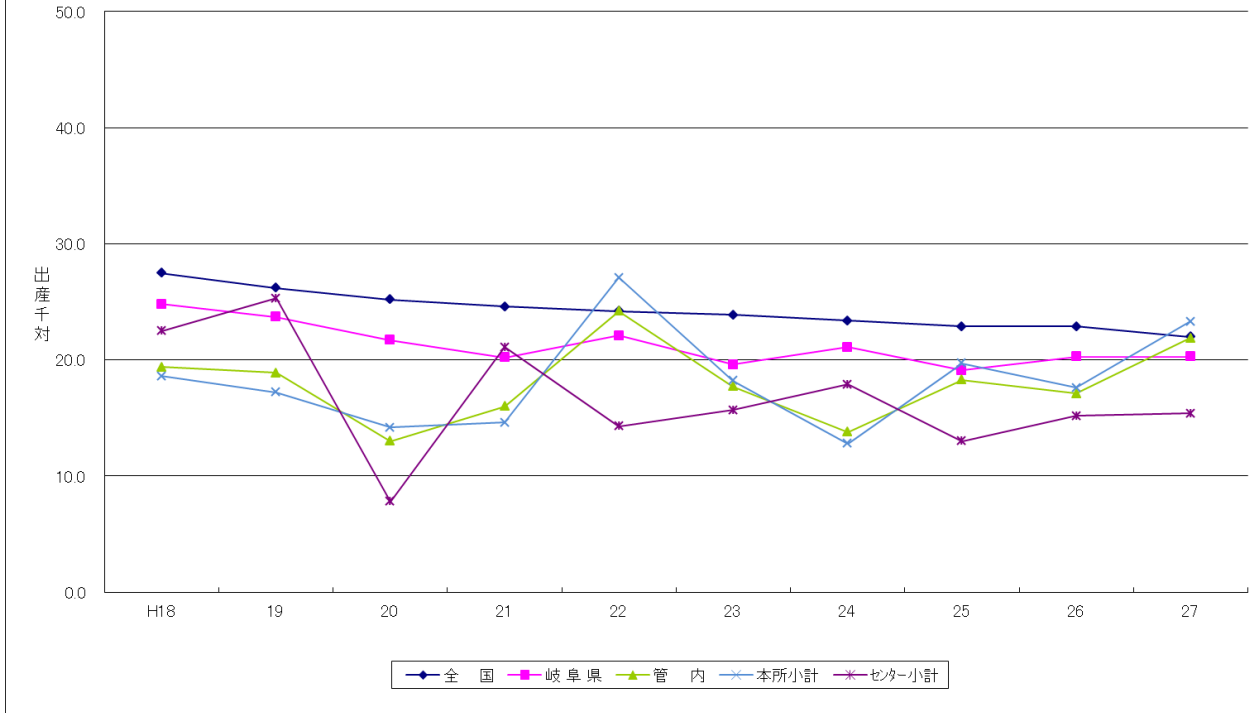
	平成18年			平成19年			平成20年			平成21年			平成22年							
	総数	率*	自然	人工	総数	率*	自然	人工	総数	率*	自然	人工	総数	率*	自然	人工				
全国	30,911	27.5	13,424	17,487	29,313	26.2	13,107	16,206	28,177	25.2	12,925	15,552	27,005	24.6	12,214	14,791	26,580	24.2	12,245	14,315
岐阜県	461	24.8	207	254	430	23.7	189	241	388	21.7	175	213	358	20.2	186	172	382	22.1	171	211
管内総計	26	19.4	13	13	25	18.9	9	16	17	13.0	8	9	21	16.0	12	9	30	24.2	19	11
本所管内	20	18.6	11	9	18	17.2	8	10	15	14.2	8	7	15	14.6	9	6	26	27.1	17	9
高山市	17	20.0	9	8	13	15.3	6	7	12	14.3	5	7	10	12.2	8	2	22	27.2	14	8
飛騨市	3	14.2	2	1	5	27.0	2	3	2	10.0	2	-	4	20.8	1	3	4	27.6	3	1
白川村	-	-	-	-	-	-	-	-	1	90.9	1	-	1	71.4	-	1	-	-	-	-
センター小計	6	22.5	2	4	7	25.3	1	6	2	7.8	-	2	6	21.1	3	3	4	14.3	2	2
下呂市	6	22.5	2	4	7	25.3	1	6	2	7.8	-	2	6	21.1	3	3	4	14.3	2	2

\* 率は出産千対

	平成23年			平成24年			平成25年			平成26年			平成27年							
	総数	率*	自然	人工	総数	率*	自然	人工	総数	率*	自然	人工	総数	率*	自然	人工				
全国	25,751	23.9	11,940	13,811	24,800	23.4	11,448	13,352	24,102	22.9	10,938	13,164	23,524	22.9	10,905	12,619	22,617	22.0	10,862	11,755
岐阜県	337	19.6	149	188	355	21.1	177	178	311	19.1	141	170	313	20.3	144	169	320	20.3	148	172
管内総計	22	17.7	11	11	16	13.8	10	6	21	18.3	12	9	18	17.1	8	9	24	21.9	10	14
本所管内	18	18.2	10	8	12	12.8	8	4	18	19.7	11	7	15	17.6	7	6	21	23.3	9	12
高山市	15	19.1	9	6	8	10.4	6	2	14	18.7	9	5	11	15.9	6	5	19	26.3	8	11
飛騨市	3	15.6	1	2	3	19.1	2	1	4	26.3	2	2	4	27.0	1	1	2	12.3	1	1
白川村	-	-	-	-	1	62.5	-	1	-	-	-	-	-	-	-	-	-	-	-	-
センター小計	4	15.7	1	3	4	17.9	2	2	3	13.0	1	2	3	15.2	1	2	3	15.4	1	2
下呂市	4	15.7	1	3	4	17.9	2	2	3	13.0	1	2	3	15.2	1	2	3	15.4	1	2

\* 率は出産千対

死産率の推移(F2-4)



(6) 婚姻と離婚  
ア 年次別婚姻数・率 (T2-16)

	平成18年		平成19年		平成20年		平成21年		平成22年		平成23年		平成24年		平成25年		平成26年		平成27年	
	実数	率*	実数	率*	実数	率*	実数	率*	実数	率*	実数	率*	実数	率*	実数	率*	実数	率*	実数	率*
全 国	730,971	5.8	719,822	5.7	726,106	5.8	707,734	5.6	700,214	5.5	661,895	5.2	668,869	5.3	660,613	5.3	643,749	5.1	635,156	5.1
岐阜県	10,772	5.1	10,687	5.1	10,919	5.3	10,364	5.0	10,087	4.9	9,647	4.7	9,521	4.7	9,492	4.7	9,071	4.5	8,859	4.4
管内総計	723	4.4	718	4.4	732	4.5	664	4.2	689	4.4	642	4.1	619	4.0	644	4.2	623	4.1	572	3.8
本所小計	583	4.6	569	4.5	594	4.8	523	4.3	555	4.6	515	4.3	495	4.1	526	4.4	519	4.4	471	4.1
高山市	472	4.9	449	4.7	479	5.1	434	4.6	447	4.8	392	4.2	399	4.3	422	4.6	419	4.6	371	4.2
飛騨市	102	3.6	112	4.0	109	3.9	87	3.2	97	3.6	118	4.5	90	3.5	94	3.7	91	3.6	93	3.8
白川村	9	4.6	8	4.1	6	3.2	2	1.1	11	6.3	5	2.9	6	3.5	10	6.0	9	5.5	7	4.4
セクター小計	140	3.7	149	4.0	138	3.7	141	3.9	134	3.7	127	3.5	124	3.5	118	3.4	104	3.0	101	3.0
下呂市	140	3.7	149	4.0	138	3.7	141	3.9	134	3.7	127	3.5	124	3.5	118	3.4	104	3.0	101	3.0

\* 率は人口千対

イ 年次別離婚数・率 (T2-17)

	平成18年		平成19年		平成20年		平成21年		平成22年		平成23年		平成24年		平成25年		平成26年		平成27年	
	実数	率*	実数	率*	実数	率*	実数	率*	実数	率*	実数	率*	実数	率*	実数	率*	実数	率*	実数	率*
全 国	257,475	2.04	254,832	2.02	251,136	1.99	253,353	2.01	251,378	1.99	235,719	1.87	235,406	1.87	231,383	1.84	222,107	1.77	226,215	1.81
岐阜県	3,447	1.67	3,560	1.73	3,413	1.66	3,534	1.73	3,395	1.66	3,385	1.66	3,306	1.63	3,227	1.60	3,182	1.58	3,108	1.56
管内総計	242	1.48	266	1.64	222	1.38	250	1.57	234	1.49	215	1.37	244	1.58	202	1.32	207	1.37	213	1.43
本所小計	198	1.57	219	1.75	183	1.48	188	1.53	176	1.45	166	1.38	200	1.68	162	1.37	161	1.37	174	1.51
高山市	165	1.73	187	1.97	153	1.62	159	1.70	142	1.53	137	1.48	157	1.71	126	1.38	137	1.51	137	1.54
飛騨市	33	1.15	32	1.13	27	0.97	27	0.99	33	1.23	28	1.06	40	1.55	35	1.38	22	0.88	33	1.34
白川村	-	-	-	-	3	1.59	2	1.07	1	0.58	1	0.58	3	1.76	1	0.60	2	1.22	4	2.49
セクター小計	44	1.16	47	1.25	39	1.05	62	1.69	58	1.60	49	1.37	44	1.24	40	1.15	46	1.35	39	1.16
下呂市	44	1.16	47	1.25	39	1.05	62	1.69	58	1.60	49	1.37	44	1.24	40	1.15	46	1.35	39	1.16

\* 率は人口千対