

岐阜県お試し住宅

県外から移住を希望される方に県営住宅を提供しています。
岐阜での仕事や住まい探しの拠点にご活用ください。



航空産業

かかみがはらし おざきじゅうたく
各務原市 / 尾崎住宅



情報産業

おおがきし あらさきじゅうたく
大垣市 / 荒崎住宅



木工産業

たかやまし あかほぎじゅうたく
高山市 / 赤保木住宅



陶磁器産業

と き し せんぼくじゅうたく
土岐市 / 泉北住宅



住宅の詳細な情報は裏面をご覧ください ▶



おすすめ
ポイント



あなたのキャリアの新たなステージ探しに
お役立てください

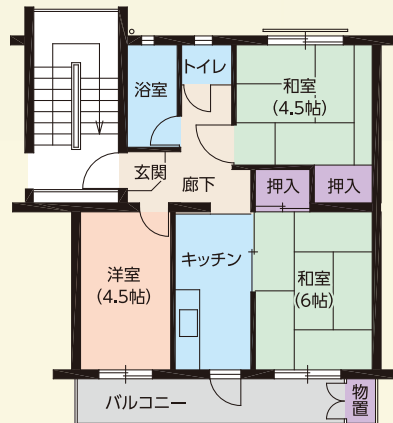
街まで近い

家賃が安い
敷金・礼金不要

部屋数が多い



尾崎住宅



※間取りは一例です。

お試し住宅情報

次世代を担うものづくり産業

かかみがはらし おぎきじゅうたく

各務原市／尾崎住宅

- 所在地 各務原市尾崎西町1丁目3番地、3丁目1番地
- 間取り 3K
- 家賃 12,800～32,600円/月
- 交通 JR岐阜駅からバスで約30分
東海北陸自動車道 岐阜各務原ICから車で約10分

IT企業を集積した情報産業

おおがきし あらさきじゅうたく

大垣市／荒崎住宅

- 所在地 大垣市島町236番地1、208番地1
- 間取り 3K
- 家賃 12,400～28,600円/月
- 交通 JR大垣駅からバスで約20分
東海環状自動車道 大垣西ICから車で約10分

全国一の生産量を誇る陶磁器産業

と き し せんぼくじゅうたく

土岐市／泉北住宅

- 所在地 土岐市泉が丘町3丁目2番地
- 間取り 3DK
- 家賃 16,100～34,000円/月
- 交通 JR土岐市駅からバスで約15分
中央自動車道 土岐ICから車で約10分

伝統の技を受け継ぐ木工産業

たかやまし あかほぎじゅうたく

高山市／赤保木住宅

- 所在地 高山市赤保木町1188番地3、1196番地3
- 間取り 3K
- 家賃 12,800～28,300円/月
- 交通 JR高山駅からバスで約20分
中部縦貫自動車道 高山ICから車で約5分

対象者：岐阜県内への移住を希望する方
使用期間：1年以内(最長2年まで延長可)
家賃：12,400円～34,000円(月額) ※所得に応じて異なります。

実費：① 駐車場料金 / 1,620円/月
② 共益費 / 1,000円程度/月
③ 光熱水費 / 事業者と直接契約

お問い合わせ

岐阜県都市建築部住宅課県営住宅係

〒500-8570 岐阜市藪田南2-1-1
TEL:058-272-8692 FAX:058-278-2783 E-mail:c11659@pref.gifu.lg.jp

岐阜県 県営住宅



スマホからも
ご覧いただけます

<http://www.pref.gifu.lg.jp/kurashi/jutaku/keneijutaku>

