

News Release



志賀原子力発電所の防潮堤・防潮壁の完成および 安全強化策の「更なる対策」の進捗状況について

平成24年10月1日
北陸電力株式会社

志賀原子力発電所における津波等に対する安全強化策の「更なる対策」の1つである防潮堤・防潮壁が完成しました。また、「更なる対策」の進捗状況を取りまとめましたので、お知らせします。

当社は、東北地方太平洋沖地震による福島第一原子力発電所の事故を受け、緊急時の「電源確保」及び「除熱機能の確保」、「発電所敷地内への浸水防止」等の観点から安全強化策を取りまとめ、そのうちの「緊急安全対策」を昨年4月までに完了し、現在、一層の信頼性向上を図るための「更なる対策」について、対策内容を検討しながら実施しております。

この度、「更なる対策」の1つである防潮堤・防潮壁が9月末に完成しました。

また、本年3月末の進捗状況の取りまとめから半年が経過したことを踏まえ、「更なる対策」の進捗状況を取りまとめました。

当社としては、引き続き、志賀原子力発電所の安全強化策を確実に実施するとともに、今後も新たな知見が得られた場合は迅速かつ的確に対策を追加し、志賀原子力発電所の安全確保に万全を期してまいります。

以上

添付資料1 防潮堤の完成状況

添付資料2 安全強化策の「更なる対策」の進捗状況について

防潮堤の完成状況

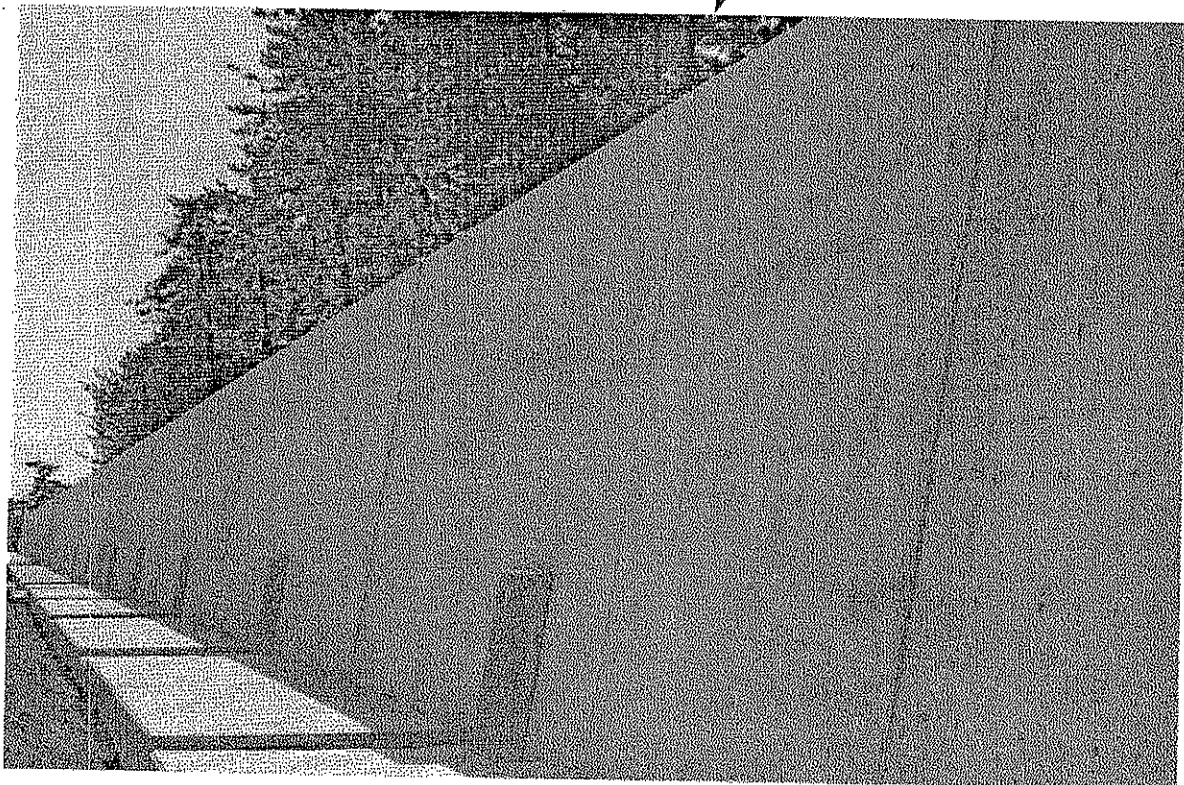
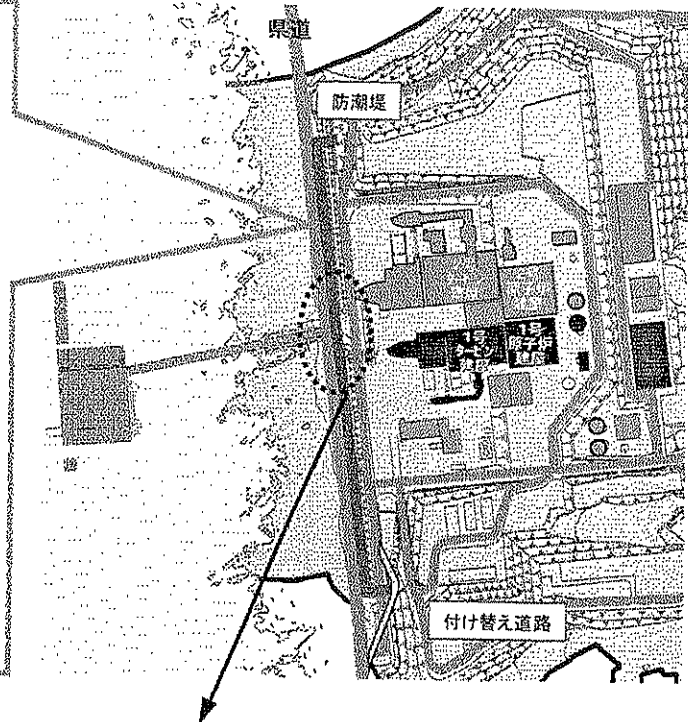
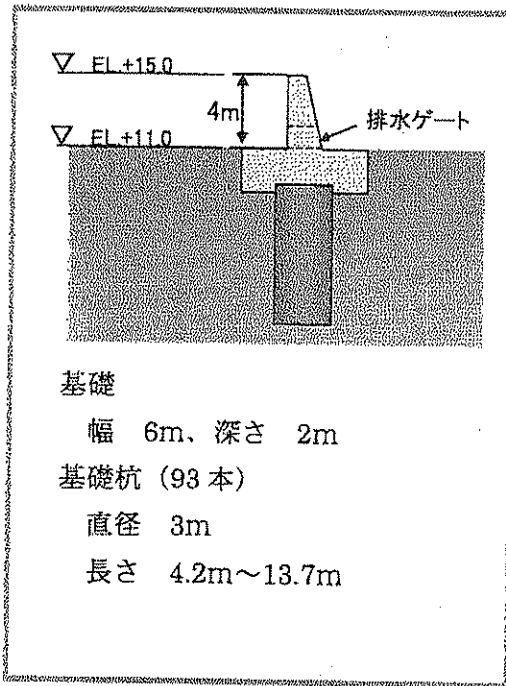
防潮堤の概要

長さ 約 700m

高さ 4m (標高 15m)

鉄筋コンクリート製

排水ゲート 42箇所 (41箇所+大型1箇所)



志賀原子力発電所における安全強化策の概要（更なる対策）

