

ひきこもりの現状と その先に見える光

ひきこもりの方のご家族やその支援に携わっている方、関心をお持ちの方など、
たくさんの方々のご参加をお待ちしております。

平成29年 **9月22日** (金)

13:30~16:00 (受付 13:00~)

岐阜県図書館 多目的ホール (岐阜市宇佐 4-2-1 TEL: 058-275-5111)

※駐車場に限りがありますので、公共交通機関または乗り合せにてお越しください。

講演内容

◇ 講演 ひきこもりの現状とその先に見える光

講師 いけがみ まさき 池上 正樹 氏 (ジャーナリスト・日本文藝家協会会員)

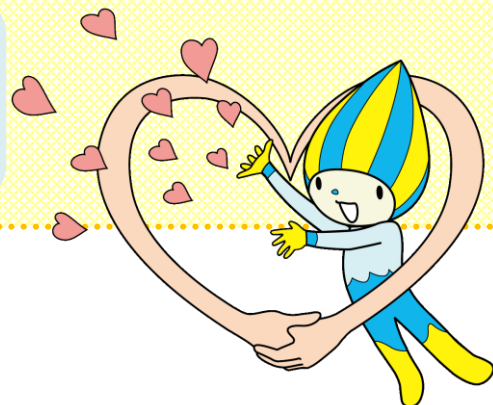
◇ 質疑応答 ひきこもりに関する日頃のみなさまの悩み・疑問を一緒に考え、お答えします。

池上 正樹 (いけがみ まさき) 氏 プロフィール

通信社などの勤務を経て、フリーのジャーナリスト。日本文藝家協会会員。心や街などを追いかける。主な著作は『大人のひきこもり』(講談社現代新書)、『ひきこもる女性たち』(ベスト新書)等。TVやラジオ等多数出演。KHJ全国ひきこもり家族会連合会事業委員、東京都町田市「ひきこもり」ネットワーク専門部会委員なども務める。

◆ 図書館関連事業 ◆

- ・ひきこもり関連のブックリストの配布
- ・ひきこもり関連図書の展示コーナー(8月26日から9月22日)



申込み・問い合わせ先

◆ 岐阜県精神保健福祉センター(講座)

〒502-0854 岐阜市鷺山向井2563-18

TEL: 058-231-9724 FAX: 058-233-5133 (平日8:30~17:00)

◆ 岐阜県図書館 調査相談係(ブックリスト・書籍の展示コーナー、講座の窓口申込みのみ)

〒500-8368 岐阜市宇佐4-2-1

TEL: 058-275-5111 (平日10:00~20:00、土日祝10:00~18:00)

平成29年度ひきこもり講座 参加申込書

申込方法

参加申込書に必要事項を記載の上、下記の方法により、9月15日(金)までにお申し込みください。

*精神保健福祉センターへ申込み→電話、FAX、メールまたは郵送でお申し込みください。

*岐阜県図書館へ申込み→岐阜県図書館の窓口へ提出してください。

電話 058-231-9724

FAX 058-233-5133(送信票不要)

メール c22606@pref.gifu.lg.jp

締切 平成29年9月15日(金)

岐阜県精神保健福祉センター 保健福祉課宛

平成29年 月 日

下記のとおり参加を申し込みます。

ふりがな 氏名	所属・職種 ※一般の方はチェック、 関係職員の方は直接ご記入ください。	連絡先 (電話番号)
代表者	<input type="checkbox"/> 一般	電話 FAX
	<input type="checkbox"/> 一般	
	<input type="checkbox"/> 一般	

ひきこもりに関連して講師へ質問したいこと

*質問事項について、確認のためにご連絡させていただくこともありますので、ご了承ください